

五條市：堂平工区

○概要

場所：五條市大塔町堂平

地すべり兆候面積：3.00ha

主要工種：アンカー工、排水ボーリング

工期：平成30年 6月27日から
平成31年 3月15日まで

完成

概要

道路等に地すべりの兆候が見られるため、アンカー工及び排水ボーリング工により、地すべり土塊の安定化を図ります。

○位置



○復旧状況

凡 例	
	既設
	H30予定箇所
	次年度以降計画



H30施工箇所



アンカー工 完成状況



アンカー工 完成状況



全景



完成状況 上空から

五條市：赤谷工区

○概要

場所：五條市大塔町清水
 崩壊地面積：24.86ha
 主要工種：山腹工（航空実播工）
 土留工

工期：平成30年 7月11日から
 平成31年 3月15日まで

完成

概要

山腹崩壊の拡大及び土砂流出を防ぐため、谷止工により溪岸浸食を抑え、山腹工により斜面の安定を図ります。

○位置



○復旧状況



5号鋼製棒土留工 施工状況



2号土留工 完成状況



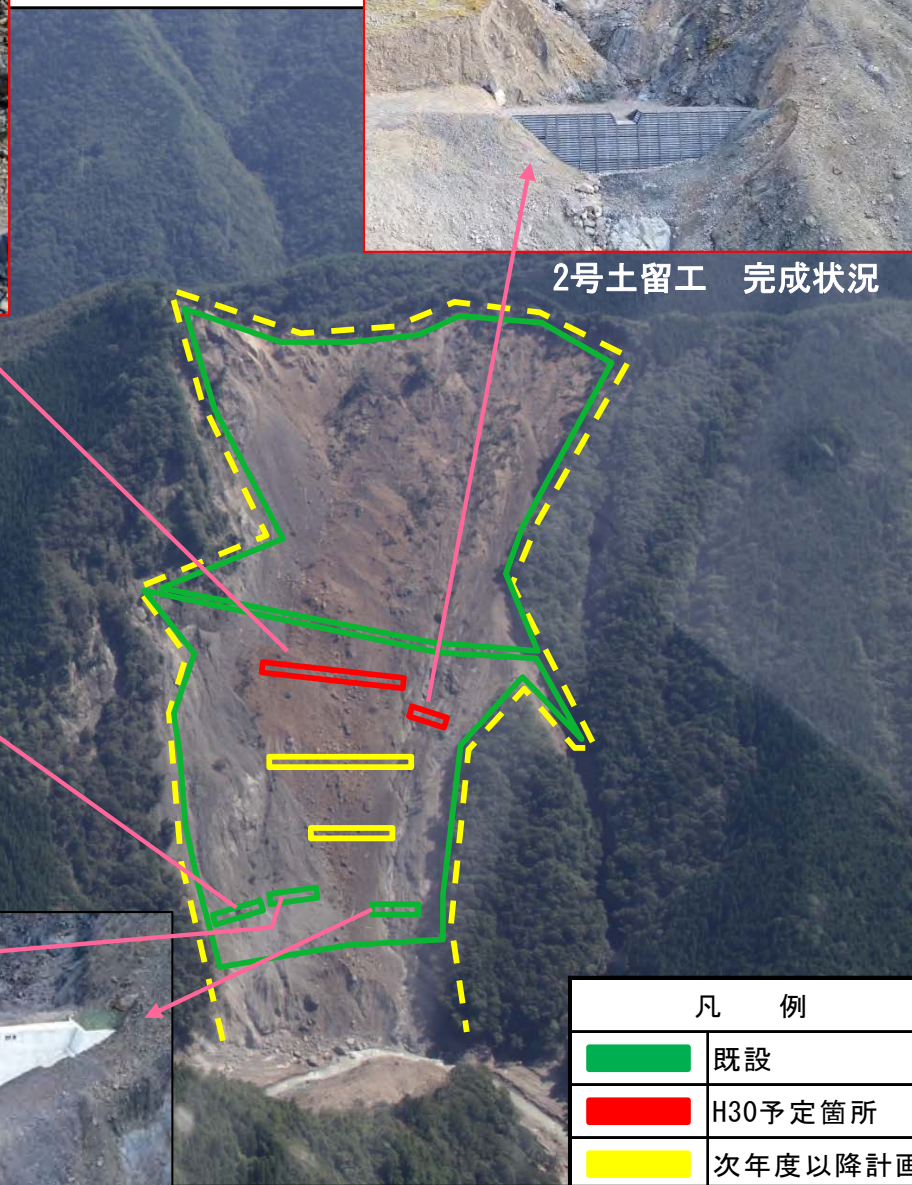
1号土留工 完成状況



2号土留工 完成状況



1号谷止工 完成状況



凡 例	
■	既設
■	H30予定箇所
■	次年度以降計画

天川村：坪内工区

○概要

場所：天川村坪内

崩壊地面積：3.65ha

主要工種：床固工、護岸工、山腹工
排土工

工期：平成30年 6月27日から
平成31年 3月15日まで
完成

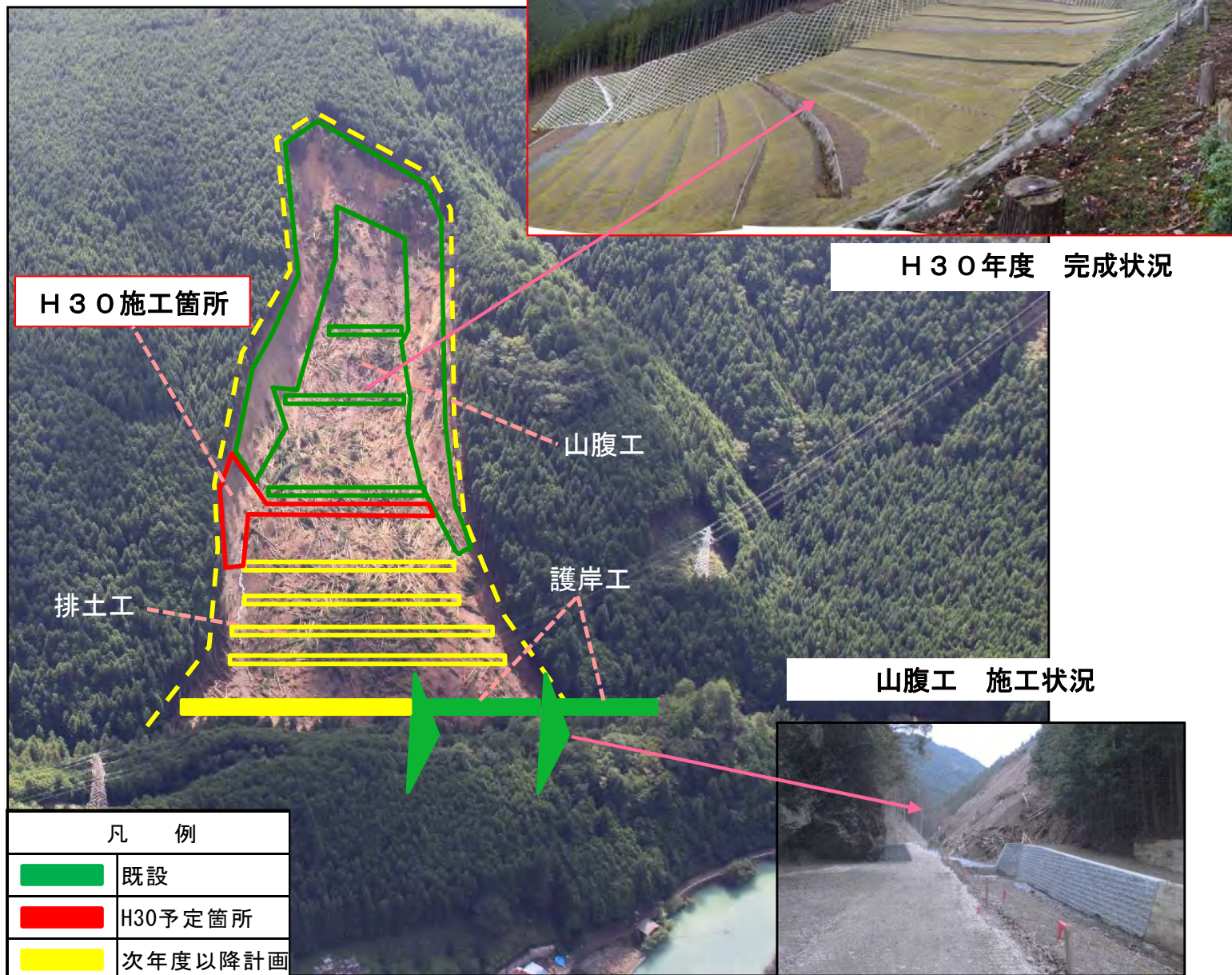
概要

山腹崩壊地の下部に堆積している不安定な土砂を床固工で安定させます。また、崩壊地上部に山腹工を行って斜面を安定させ、森林を復旧します。

○位置



○復旧状況



H30年度 完成状況

山腹工 施工状況



第1号床固工 完成状況

凡 例	
	既設
	H30予定箇所
	次年度以降計画

野迫川村：檜股工区

○概要

場所：野迫川村檜股

崩壊地面積：1.56ha

主要工種：谷止工、流路工、山腹工

工期：平成30年 6月19日から
平成31年 3月15日まで

概要 完成

山腹崩壊によって不安定な土砂が堆積していることから、土留工により斜面を安定させます。また、谷止工と流路工により溪流の安定を図ります。

平成28年の完成後、平成29年の台風により山腹工が被災しました。

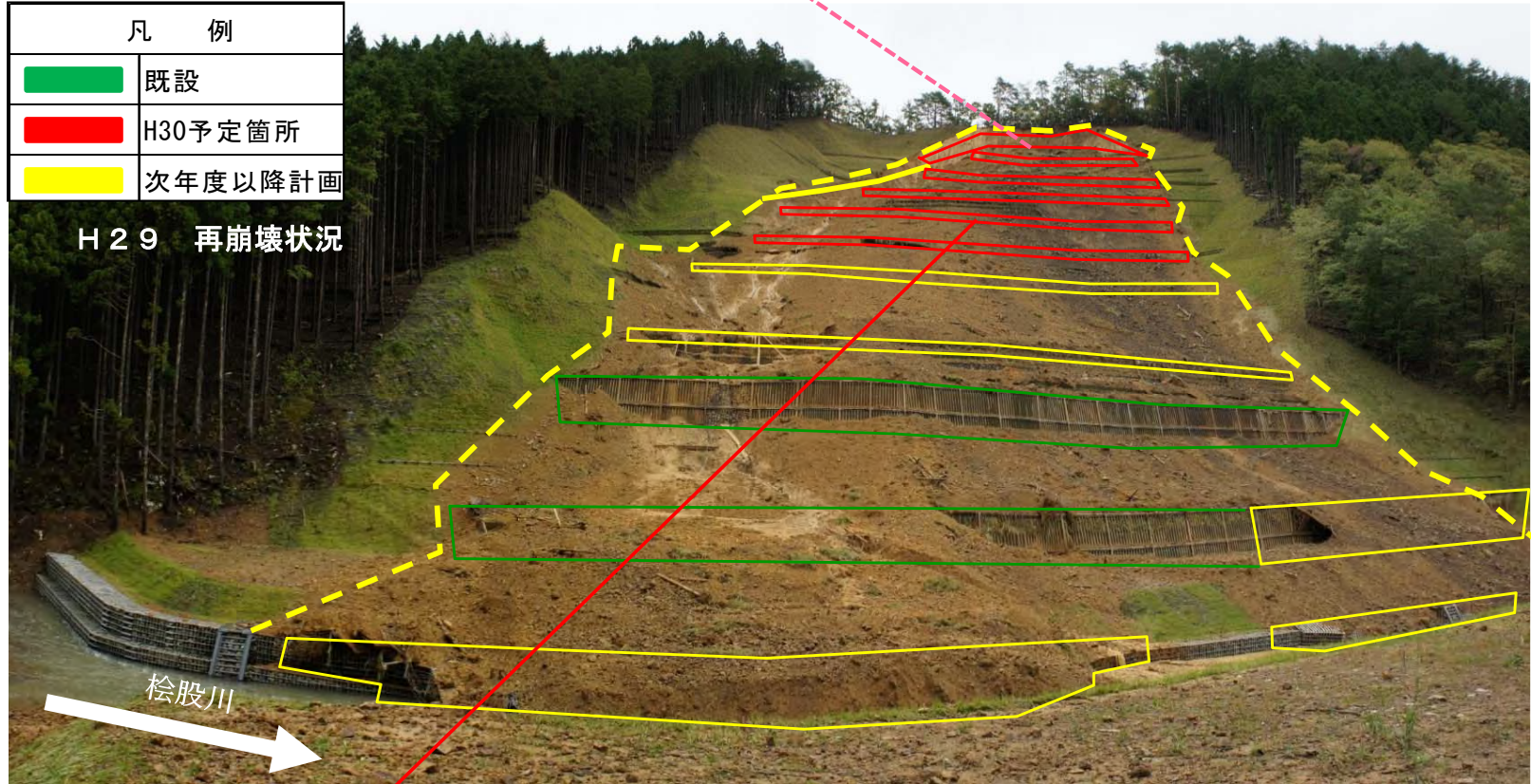
このため、一部工法の見直しを行ったうえで、再度山腹工により斜面の安定を図ります。

○位置



○復旧状況

凡 例	
	既設
	H30予定箇所
	次年度以降計画



H29 再崩壊状況



H30年度 完成状況



流路工 H28完成状況



山腹工 H28完成状況