

五百瀬地区(1号地)

○概要

場所：十津川村五百瀬

地すべり兆候面積：1.30ha

主要工種：アンカー工  
排水ボーリング

工期：平成28年 7月27日から  
平成29年 5月31日まで

概要

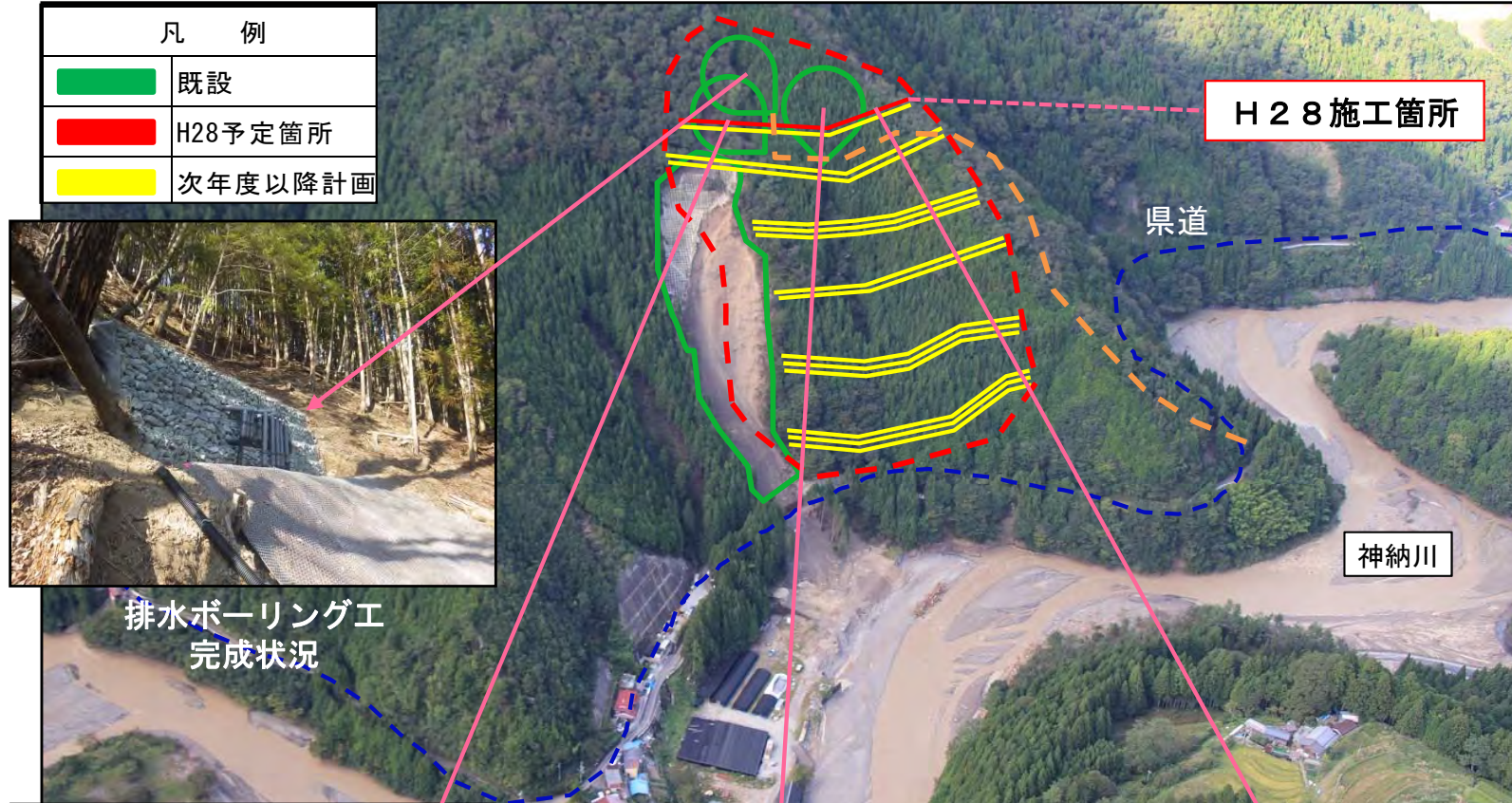
山腹崩壊斜面の復旧が完了したため、地すべりの兆候が見られる斜面について、アンカー工及び排水ボーリング工により、地すべり土塊の安定化を図ります。

○位置



○復旧状況

凡 例	
<span style="display:inline-block; width:15px; height:10px; background-color:green;"></span>	既設
<span style="display:inline-block; width:15px; height:10px; background-color:red;"></span>	H28予定箇所
<span style="display:inline-block; width:15px; height:10px; background-color:yellow;"></span>	次年度以降計画



排水ボーリング工  
完成状況



排水ボーリング工  
完成状況



排水ボーリング工  
完成状況



アンカー工  
施工状況

五百瀬地区(2号地)

○概要

場所：十津川村三浦  
 崩壊地面積：4.35ha  
 主要工種：谷止工、山腹工

工期：平成27年 4月23日から  
 平成29年 3月17日まで  
 (H27施設災害復旧工事)  
 平成29年 3月17日完了

概要

山腹崩壊地の下部に堆積している不安定な土砂を谷止工で安定させます。また、崩壊地上部に山腹工を行って斜面を安定させ、森林を復旧します。

○位置



○復旧状況

山腹工 緑化状況

崩壊地

凡 例	
■ (Green)	既設
■ (Red)	H28予定箇所
■ (Yellow)	次年度以降計画

第4号谷止工 完成状況

第3号谷止工 完成状況

2-1号谷止工 3-1号谷止工 完成状況

第2号谷止工 完成状況

H27施設災害 施工箇所

護岸工 完成状況

濁谷地区

○概要

場所：十津川村宇宮原

崩壊地面積：16.5ha

主要工種：谷止工、山腹工

工期：平成28年 7月21日から  
平成29年 3月17日まで  
平成29年 1月12日完成

概要

山腹崩壊地の下部に堆積している不安定な土砂を谷止工で安定させます。また、崩壊地上部に山腹工を行って斜面を安定させ、森林を復旧します。

○位置



○復旧状況

凡 例	
<span style="display:inline-block; width:15px; height:10px; background-color: #008000;"></span>	既設
<span style="display:inline-block; width:15px; height:10px; background-color: #FF0000;"></span>	H28予定箇所
<span style="display:inline-block; width:15px; height:10px; background-color: #FFFF00;"></span>	次年度以降計画

航空緑化工(モルタル吹付) 完成状況

山腹工

崩壊地

第3号谷止工

第2号谷止工

第1号谷止工

村道

H28施工箇所

法面保護工 完成状況

法面保護工 完成状況

第2号谷止工 完成状況

第1号谷止工 完成状況

高津地区

○概要

場所：十津川村高津

崩壊地面積：2.67ha

主要工種：谷止工、護岸工  
山腹工（木製土留工）

工期：平成28年 6月29日から  
平成29年 3月17日まで  
平成29年 3月14日完成

概要

山腹崩壊によって土砂が流出し、不安定な土砂が堆積しているため、谷止工と護岸工により溪床・溪岸を安定させ、山腹工により斜面の安定を図ります。

○位置



○復旧状況



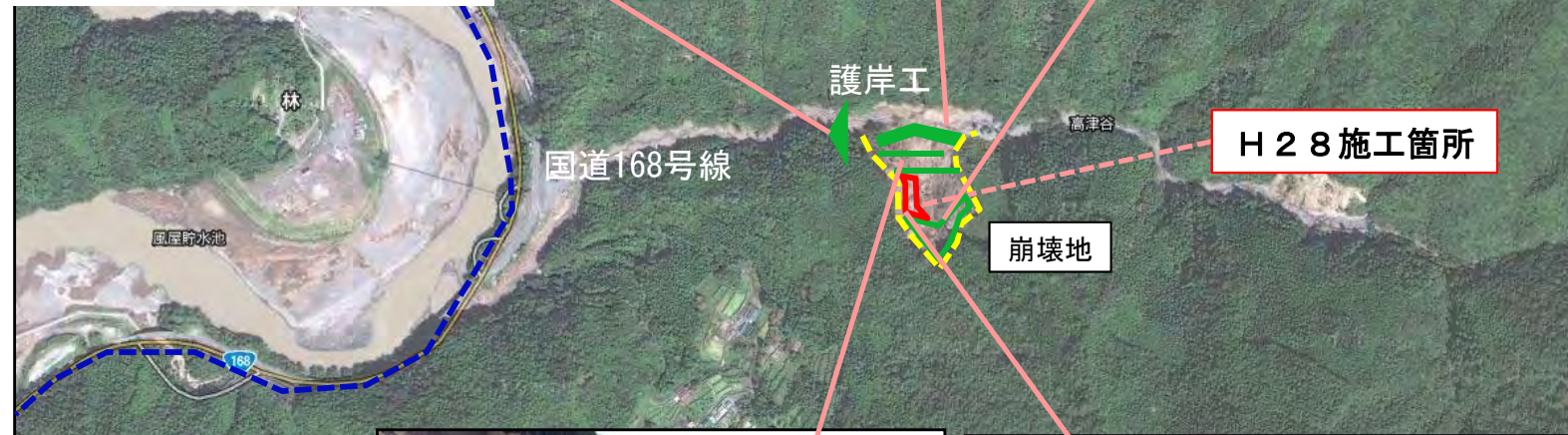
第2号谷止工 完成状況



護岸工 完成状況



法枠工 完成状況



凡 例	
<span style="display:inline-block; width:15px; height:10px; background-color:green;"></span>	既設
<span style="display:inline-block; width:15px; height:10px; background-color:red;"></span>	H28予定箇所
<span style="display:inline-block; width:15px; height:10px; background-color:yellow;"></span>	次年度以降計画



木製土留工 完成状況



法枠工 完成状況

山天地区

〇概要

場所：十津川村山天

崩壊地面積：1.41ha

主要工種：谷止工、山腹工

工期：平成28年 7月 6日から  
平成29年 5月 31日まで

概要

山腹崩壊地の下部に堆積している不安定な土砂を谷止工で安定させます。また、崩壊地上部に山腹工を行って斜面を安定させ、森林を復旧します。

〇位置



〇復旧状況

凡 例	
<span style="display:inline-block; width:15px; height:10px; background-color:green;"></span>	既設
<span style="display:inline-block; width:15px; height:10px; background-color:red;"></span>	H28予定箇所
<span style="display:inline-block; width:15px; height:10px; background-color:yellow;"></span>	次年度以降計画



第3号谷止工 施工状況



山腹工 完成状況



第1号谷止工 完成状況



第6号谷止工 完成状況



第5号谷止工 完成状況



第4号谷止工 完成状況



第2号谷止工 完成状況

内野地区

○概要

場所：十津川内野

崩壊地面積：4.79ha

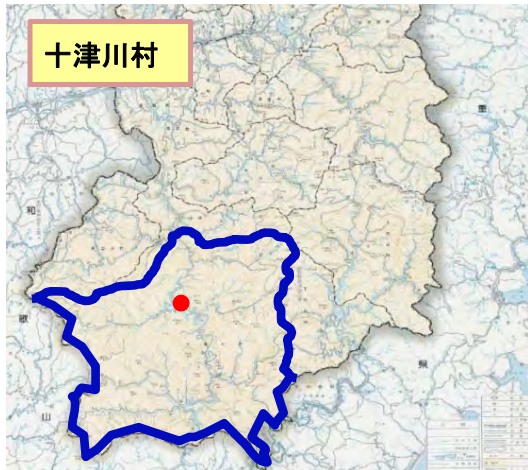
主要工種：谷止工、山腹工

工期：平成28年 8月31日から  
平成29年 7月31日まで

概要

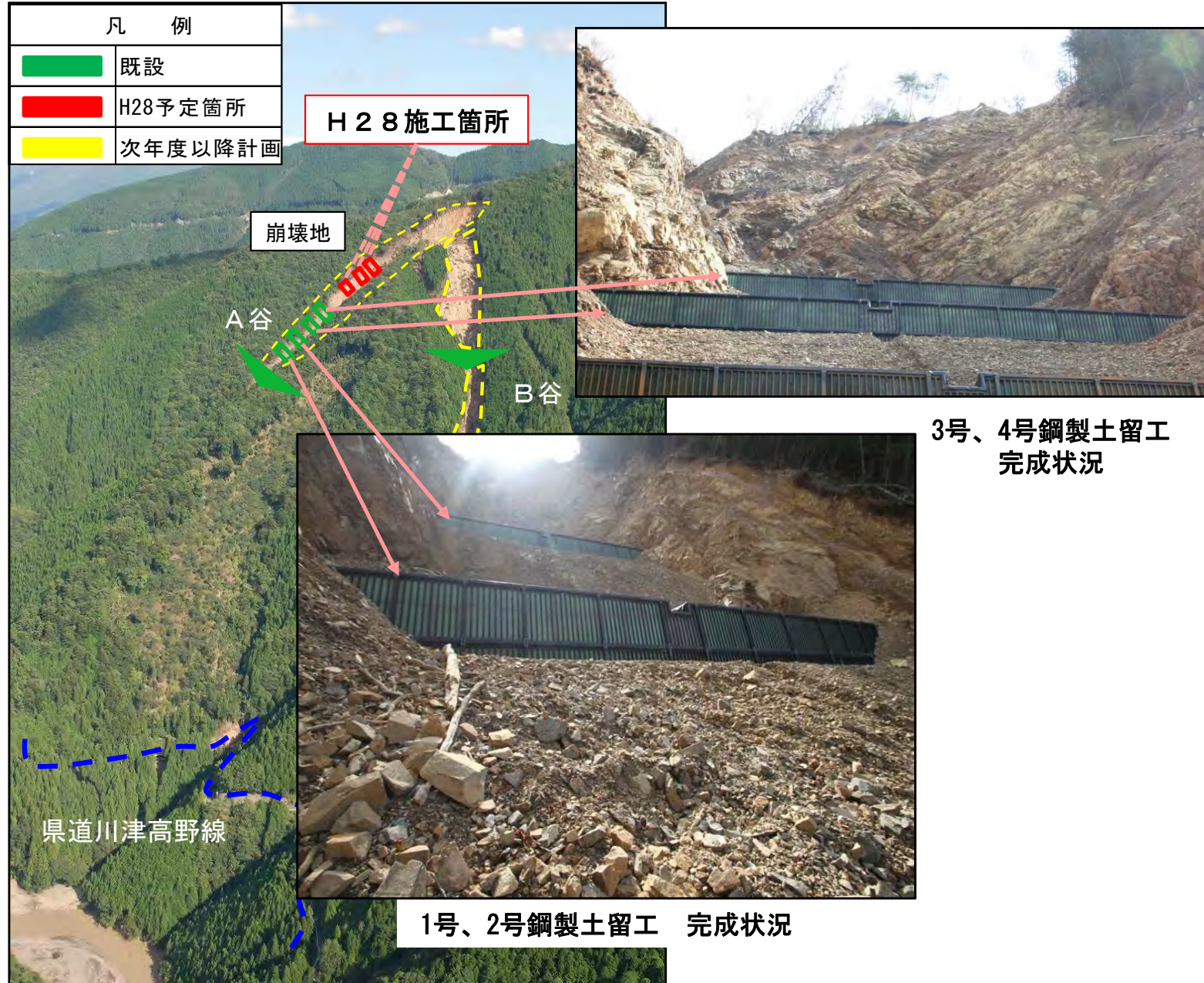
山腹崩壊地の下部に堆積している不安定な土砂を谷止工で安定させる治山工事を行いました。今後は、山腹工により斜面の安定を図ります。

○位置



○復旧状況

凡	例
<span style="display:inline-block; width:15px; height:15px; background-color:green;"></span>	既設
<span style="display:inline-block; width:15px; height:15px; background-color:red;"></span>	H28予定箇所
<span style="display:inline-block; width:15px; height:15px; background-color:yellow;"></span>	次年度以降計画



# 野尻地区

## 概要

場所：十津川村野尻

崩壊地面積：20.44ha

主要工種：谷止工、山腹工

工期：平成28年 3月23日から  
平成29年 3月17日まで  
(H27施設災害復旧工事)  
平成29年 3月15日完成

### 概要

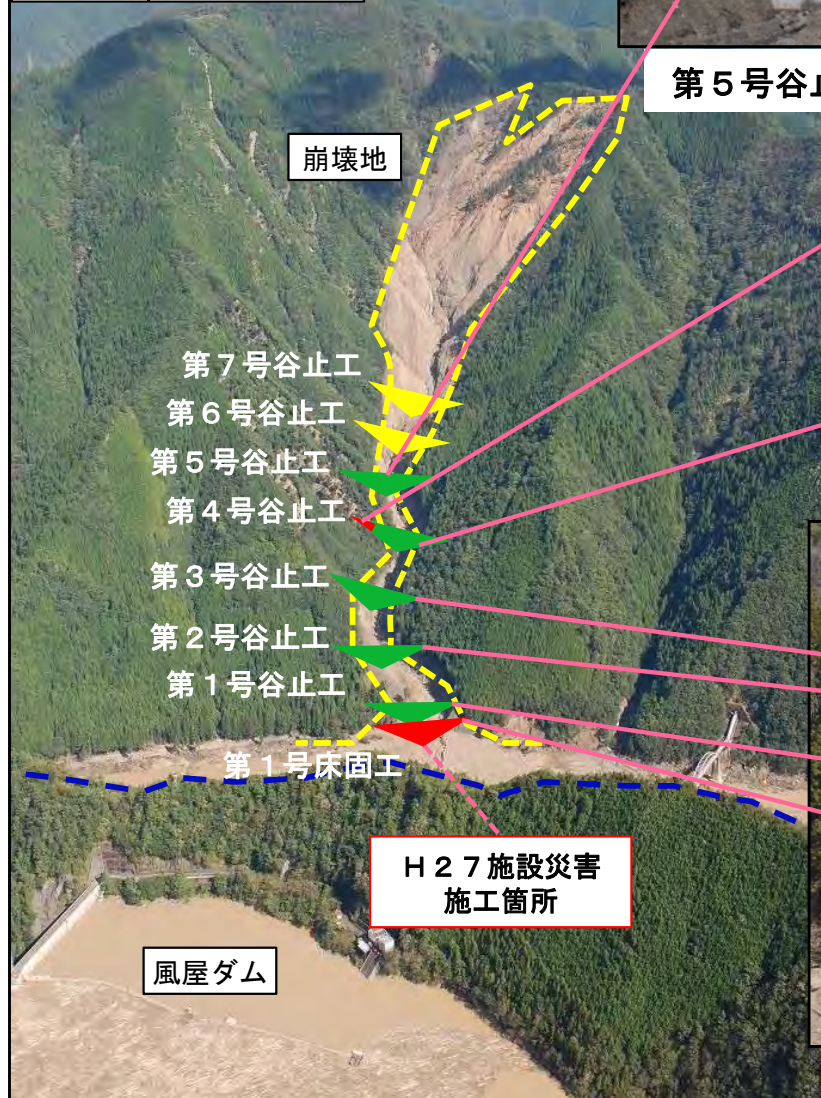
山腹崩壊によって土砂が流出し、不安定な土砂が堆積しているため、谷止工により溪床を安定させて土砂の流出の抑止・調整を図ります。

## 位置



## 復旧状況

凡 例	
<span style="display:inline-block; width:15px; height:10px; background-color:green;"></span>	既設
<span style="display:inline-block; width:15px; height:10px; background-color:red;"></span>	H28予定箇所
<span style="display:inline-block; width:15px; height:10px; background-color:yellow;"></span>	次年度以降計画



平成29年 3月現在

第5号谷止工 完成状況

第4号谷止補修工 完成状況

第4号谷止工 完成状況

第1~3号谷止工 第1号床固工 完成状況

H27施設災害  
施工箇所

風屋ダム

崩壊地

第7号谷止工  
第6号谷止工  
第5号谷止工  
第4号谷止工  
第3号谷止工  
第2号谷止工  
第1号谷止工

第1号床固工

第3号谷止工

第2号谷止工

第1号谷止工

第1号床固工

山崎谷地区

○概要

場所：十津川村山崎

崩壊地面積：1.67ha

主要工種：護岸工、山腹工（土留工）

工期：平成28年 3月15日から  
 平成29年 3月17日まで  
 平成29年 3月15日完成

概要

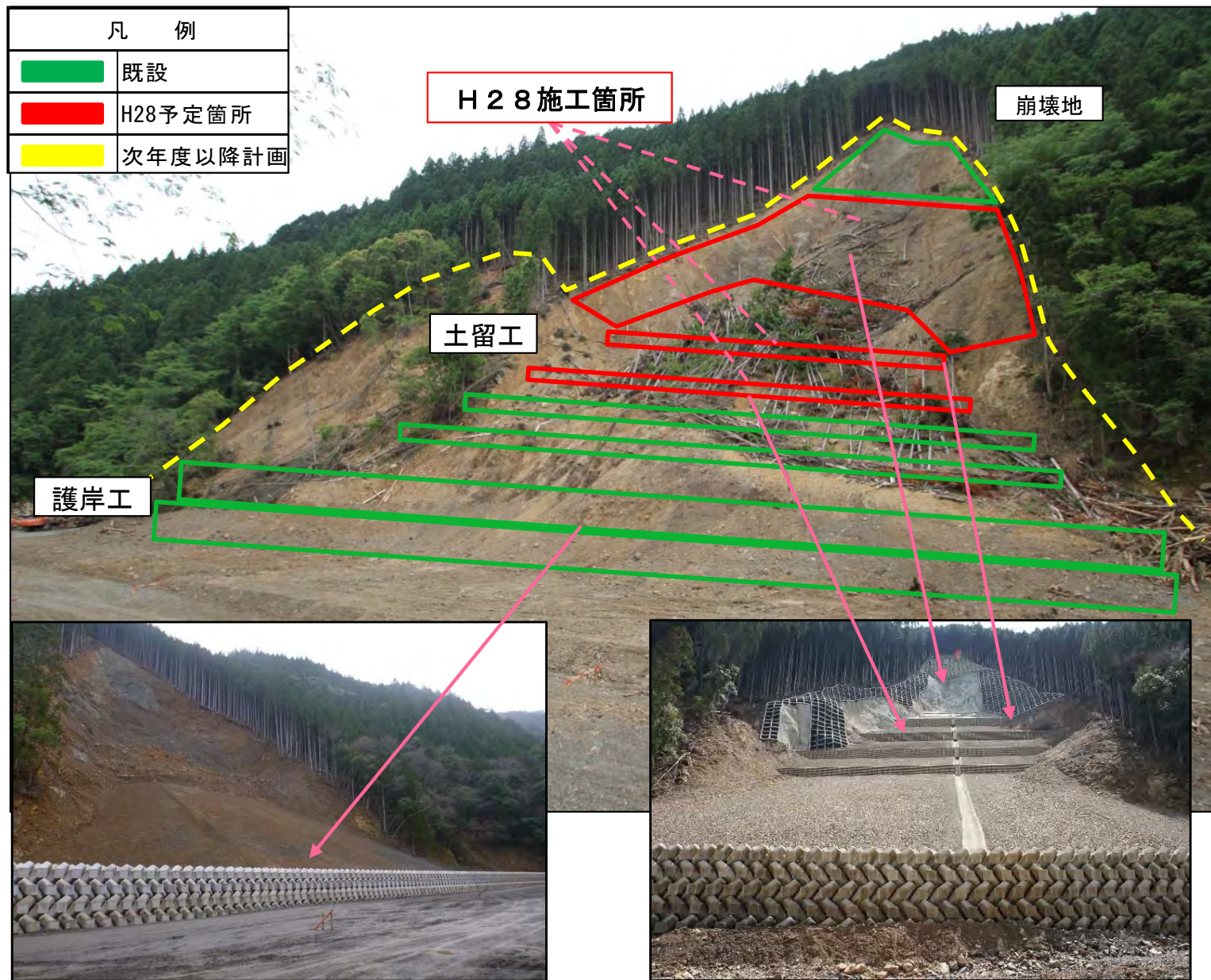
山腹崩壊によって土砂が流出し、不安定な土砂が堆積していることから、護岸工と土留工により山腹の土砂を安定させ、森林に復旧させる工事を行います。

○位置



○復旧状況

凡 例	
<span style="color: green;">■</span>	既設
<span style="color: red;">■</span>	H28予定箇所
<span style="color: yellow;">■</span>	次年度以降計画



コンクリートブロック護岸工 完成状況

法枠工、モルタル吹付工、木製土留工 完成状況



今西地区

○概要

場所：十津川村今西

崩壊地面積：12.5ha

主要工種：谷止工、山腹工

工期：平成28年 9月15日から  
平成29年 3月17日まで  
平成29年 3月15日完成

概要

山腹崩壊によって土砂が流出し、不安定な土砂が堆積していることから、護岸工と土留工により山腹の土砂を安定させ、森林に復旧させる工事を行います。

○位置



○復旧状況



平成29年 3月現在

	既設
	H28予定箇所
	次年度以降計画

三田谷地区

○概要

場所：十津川村杉清

崩壊地面積：1.16ha

主要工種：谷止工、護岸工、山腹工

工期：平成28年 7月15日から  
 平成29年 3月17日まで  
**平成29年 3月15日完成**




概要

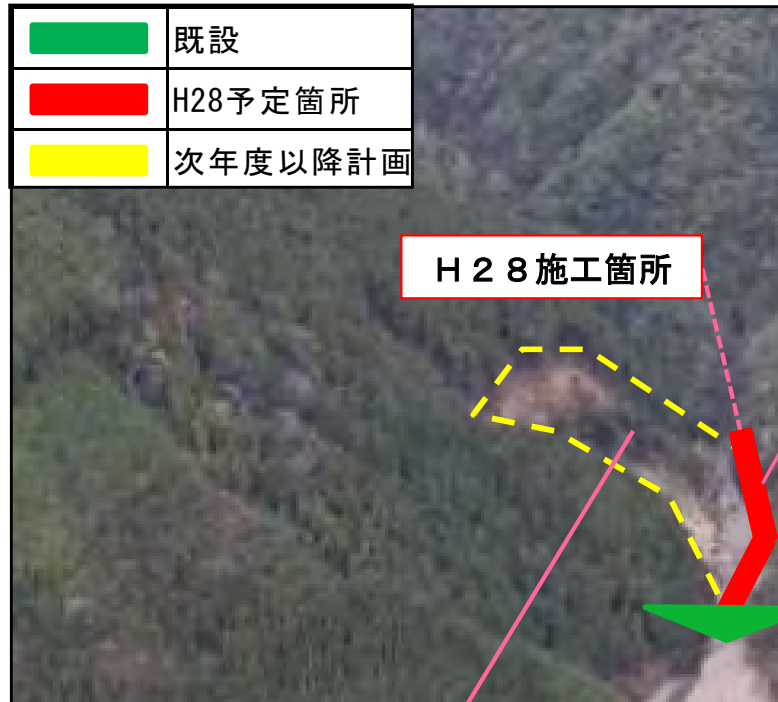
山腹崩壊によって土砂が流出し、不安定な土砂が堆積していることから、谷止工により溪流を安定させ、護岸工と山腹工により山腹の土砂を安定させ森林に復旧させる工事を行います。

○位置



○復旧状況

	既設
	H28予定箇所
	次年度以降計画



護岸工 完成状況



山腹崩壊の状況



鋼製谷止工 完成状況

旭(宮谷)地区

○概要

場所：十津川村旭

崩壊地面積：22.8ha

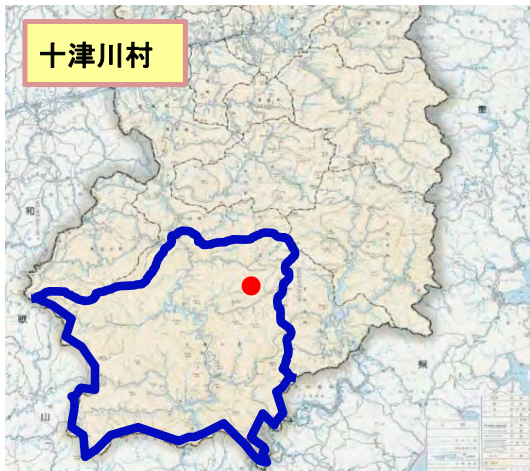
主要工種：谷止工、山腹工

工期：平成 年 月 日から  
平成 年 月 日まで

概要

山腹崩壊によって土砂が流出し、不安定な土砂が堆積しているため、谷止工により溪床を安定させて土砂の流出の抑止・調整を図ります。

○位置



○復旧状況

凡 例	
<span style="display:inline-block; width:15px; height:10px; background-color:green;"></span>	既設
<span style="display:inline-block; width:15px; height:10px; background-color:red;"></span>	H28予定箇所
<span style="display:inline-block; width:15px; height:10px; background-color:yellow;"></span>	次年度以降計画



崩壊地 近景写真

長殿(テラ谷)地区

○概要

場所：十津川村長殿

崩壊地面積：2.75ha

主要工種：谷止工、山腹工

工期：平成28年 3月23日から  
平成29年 3月17日まで  
平成29年 2月14日完成

概要

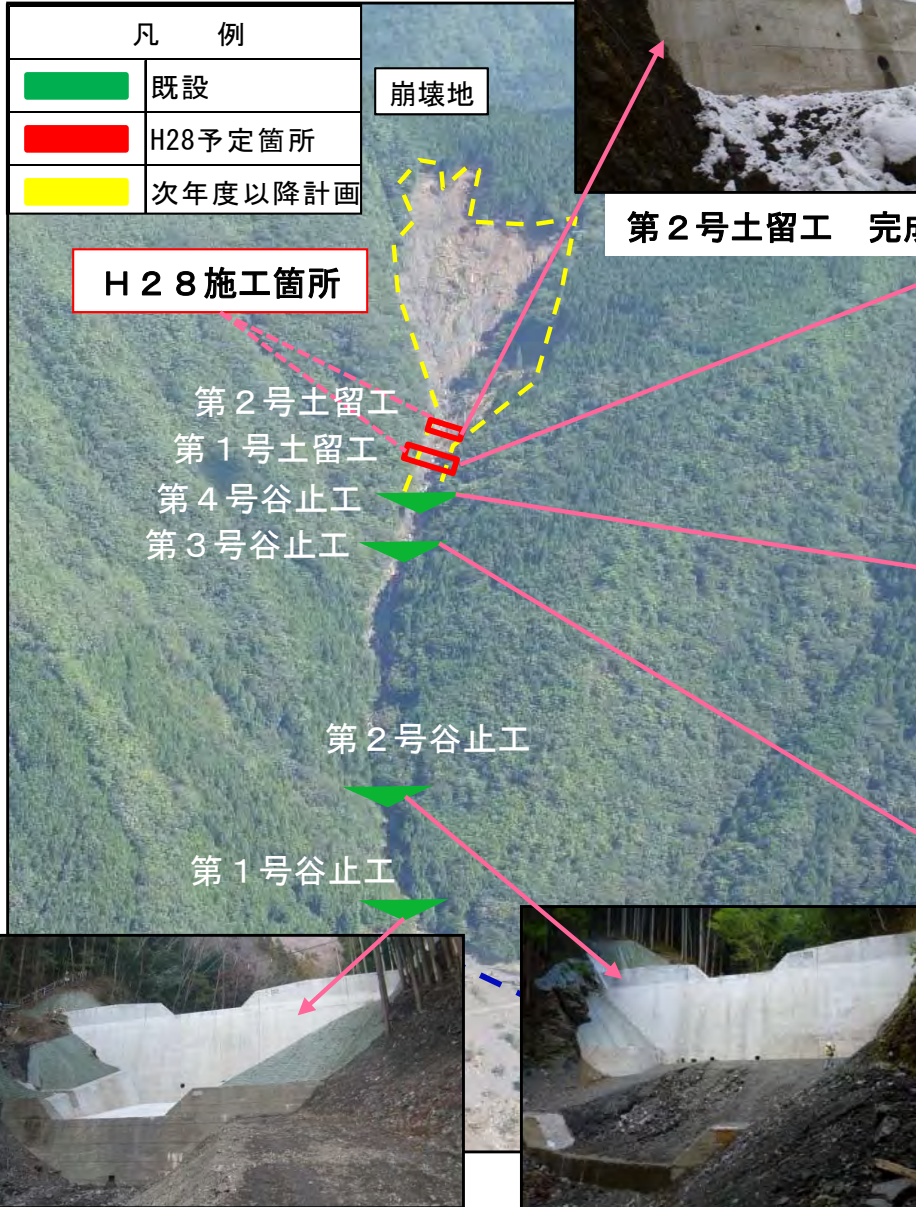
山腹崩壊によって土砂が流出し、不安定な土砂が堆積しているため、谷止工により溪床を安定させて土砂の流出の抑止・調整を図ります。

○位置



○復旧状況

凡 例	
<span style="display:inline-block; width:15px; height:10px; background-color:green;"></span>	既設
<span style="display:inline-block; width:15px; height:10px; background-color:red;"></span>	H28予定箇所
<span style="display:inline-block; width:15px; height:10px; background-color:yellow;"></span>	次年度以降計画



第2号土留工 完成状況



第1号土留工 完成状況



第4号谷止工 完成状況



第3号谷止工 完成状況



第1号谷止工 完成状況



第2号谷止工 完成状況