

五百瀬地区(1号地)

○概要

場所：十津川村五百瀬

地すべり兆候面積：1.30ha

主要工種：アンカー工
排水ボーリング

工期：平成27年 6月13日から
平成28年 3月18日まで
平成28年 3月15日完成

概要

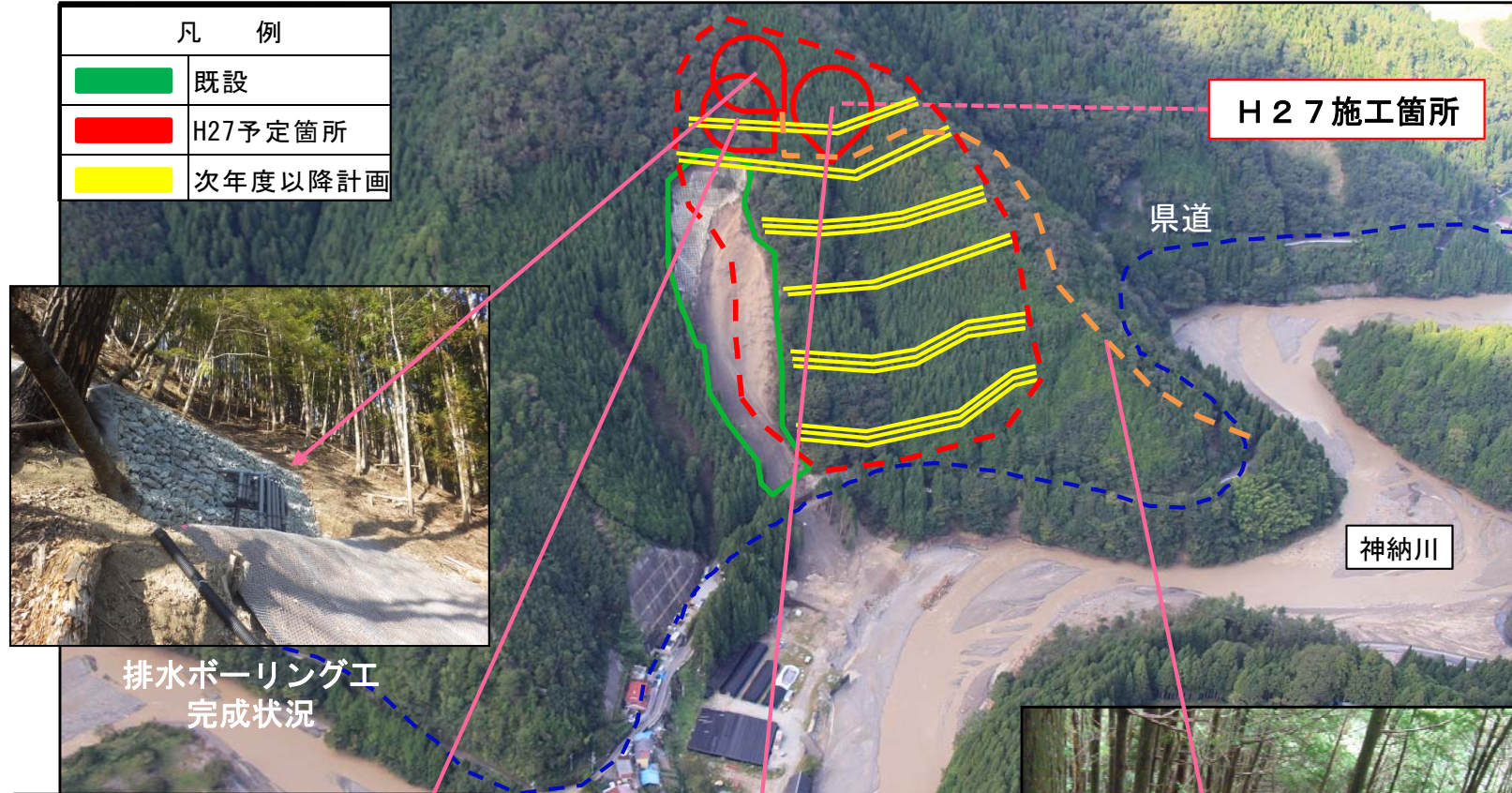
山腹崩壊斜面の復旧が完了したため、地すべりの兆候が見られる斜面について、アンカー工及び排水ボーリング工により、地すべり土塊の安定化を図ります。

○位置



○復旧状況

凡 例	
	既設
	H27予定箇所
	次年度以降計画



排水ボーリング工
完成状況



排水ボーリング工
完成状況



排水ボーリング工
完成状況



仮設モノレール設置完了

五百瀬地区 (2号地)

○概要

場所：十津川村三浦

崩壊地面積：4.35ha

主要工種：谷止工、山腹工
(施設災害復旧工事)

工期：平成27年 4月23日から
平成29年 3月17日まで

概要

山腹崩壊地の下部に堆積している不安定な土砂を谷止工で安定させます。また、崩壊地上部に山腹工を行って斜面を安定させ、森林を復旧します。

○位置



○復旧状況

凡 例	
■ (Green)	既設
■ (Red)	H27予定箇所
■ (Yellow)	次年度以降計画

崩壊地

山腹工 緑化状況

護岸工 完成状況

H27施工箇所

第1号谷止工

第4号谷止工 完成状況

第3号谷止工 完成状況

第2号谷止工 完成状況

濁谷地区

○概要

場所：十津川村宇宮原

崩壊地面積：16.5ha

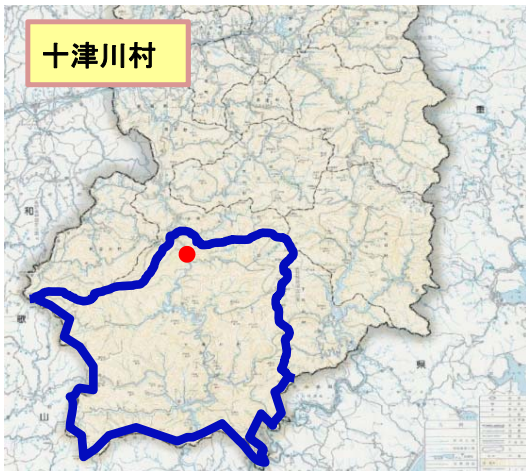
主要工種：谷止工、山腹工

工期：平成27年 7月15日から
 平成28年 3月18日まで
平成28年 3月18日完成

概要

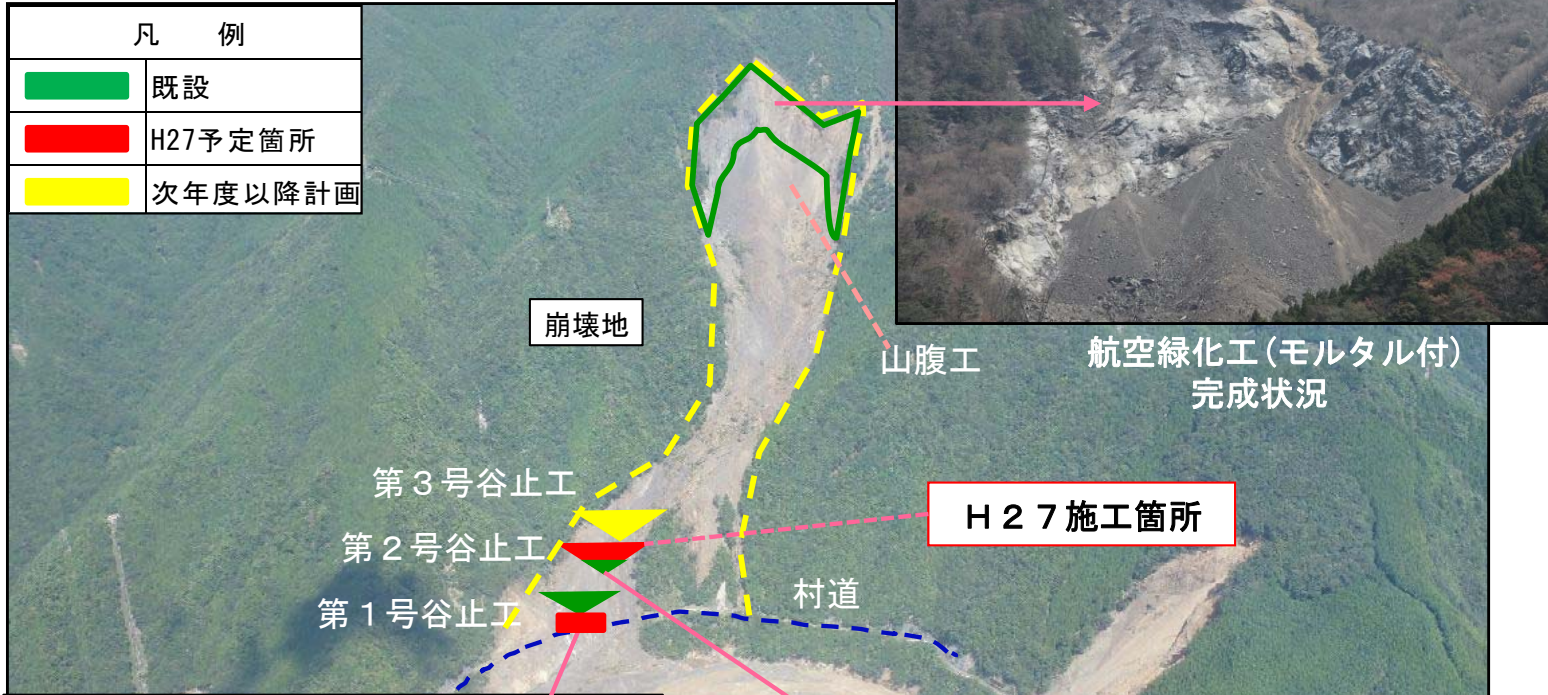
山腹崩壊地の下部に堆積している不安定な土砂を谷止工で安定させます。また、崩壊地上部に山腹工を行って斜面を安定させ、森林を復旧します。

○位置



○復旧状況

凡 例	
	既設
	H27予定箇所
	次年度以降計画



第1号谷止工 完成状況



第2号谷止工 完成状況



高津地区

○概要

場所：十津川村高津

崩壊地面積：2.67ha

主要工種：谷止工、護岸工
山腹工（木製土留工）

工期：平成27年 7月28日から
平成28年 3月18日まで
平成28年 3月17日完成

概要

山腹崩壊によって土砂が流出し、不安定な土砂が堆積しているため、谷止工と護岸工により溪床・溪岸を安定させ、山腹工により斜面の安定を図ります。

○位置



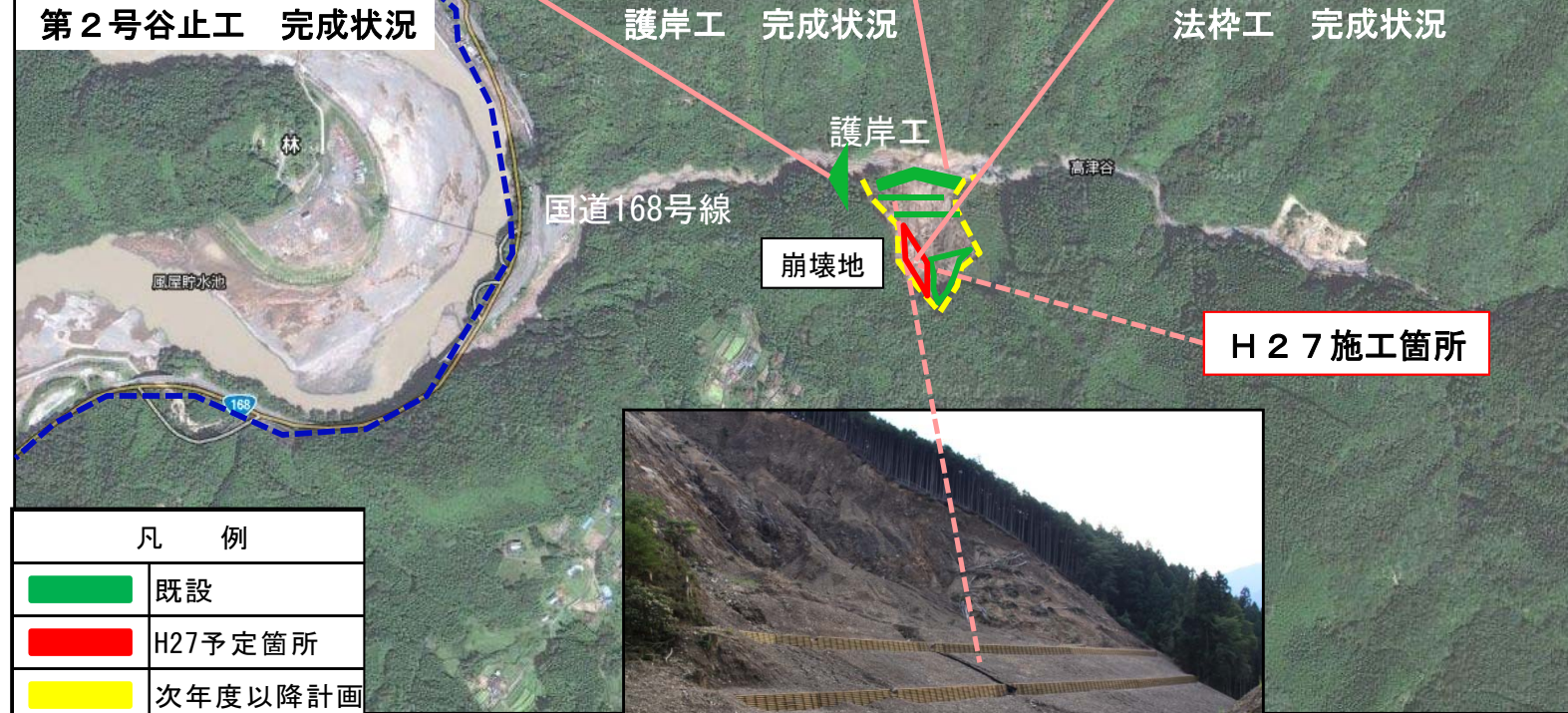
○復旧状況



第2号谷止工 完成状況

護岸工 完成状況

法砕工 完成状況



凡 例	
	既設
	H27予定箇所
	次年度以降計画



木製土留工 完成状況

山天地区

○概要

場所：十津川村山天

崩壊地面積：1.41ha

主要工種：谷止工、山腹工

工期：平成27年 6月13日から
 平成28年 3月18日まで
平成28年 3月 9日完成

概要

山腹崩壊地の下部に堆積している不安定な土砂を谷止工で安定させます。また、崩壊地上部に山腹工を行って斜面を安定させ、森林を復旧します。

○位置



○復旧状況

凡 例	
	既設
	H27予定箇所
	次年度以降計画



山腹工 完成状況

第1号谷止工 完成状況

内野地区

○概要

場所：十津川内野

崩壊地面積：4.79ha

主要工種：谷止工、山腹工

工期：平成27年 7月15日から
 平成28年 3月18日まで
平成28年 3月10日完成

概要

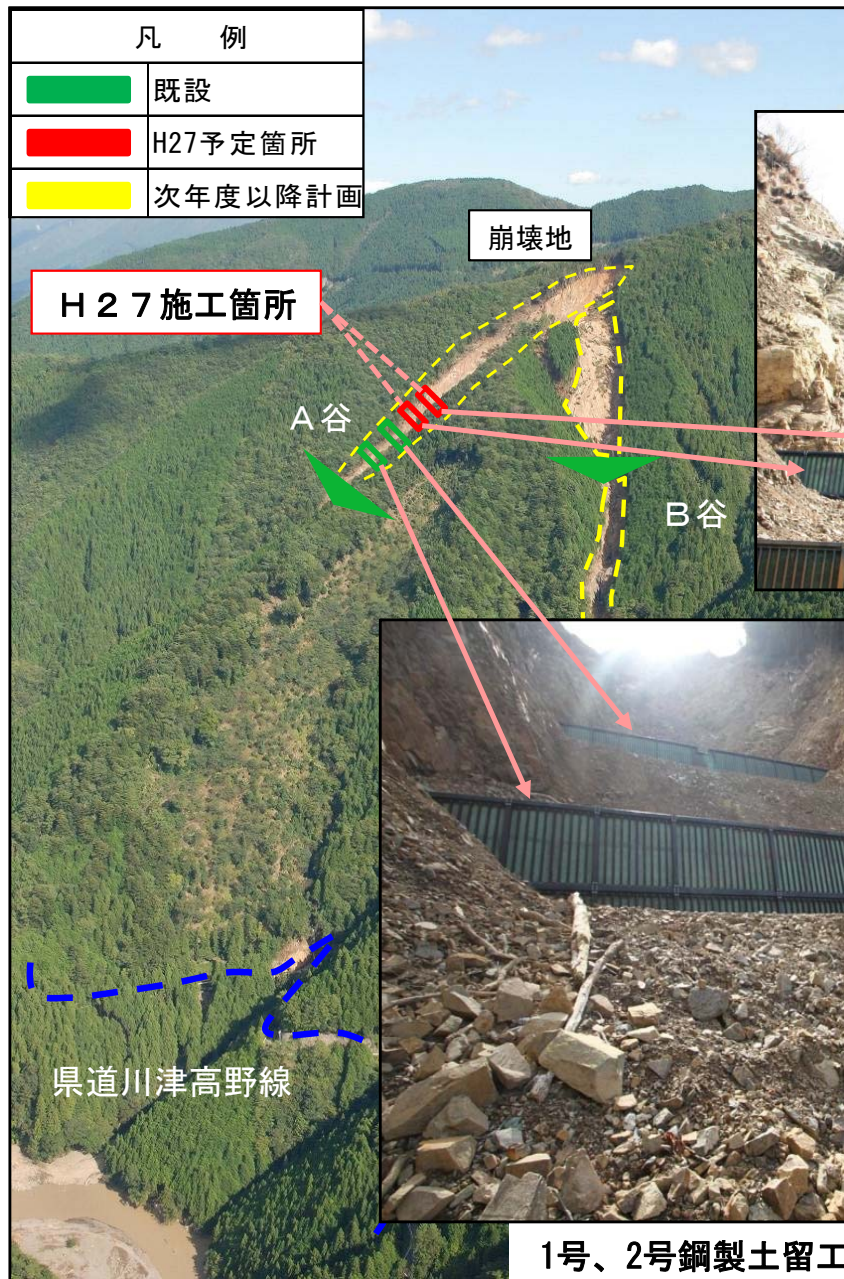
山腹崩壊地の下部に堆積している不安定な土砂を谷止工で安定させる治山工事を行いました。今後は、山腹工により斜面の安定を図ります。

○位置

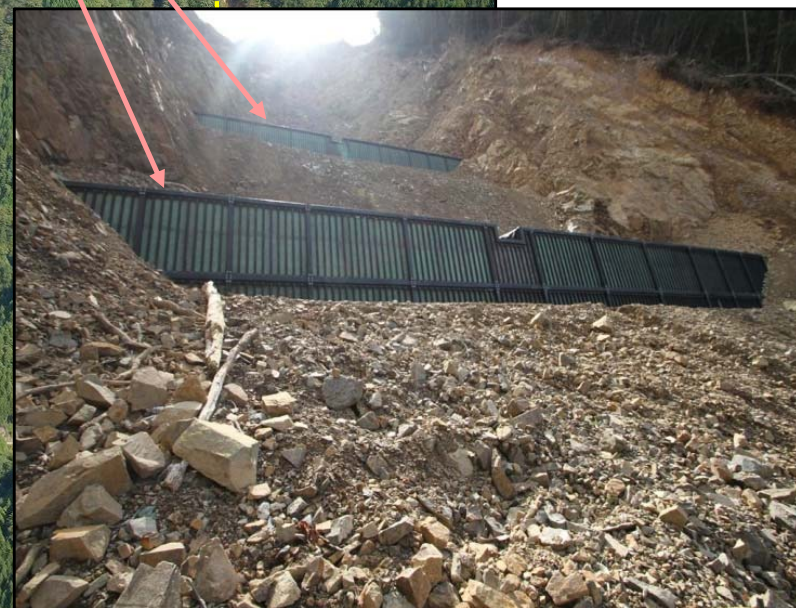


○復旧状況

凡 例	
	既設
	H27予定箇所
	次年度以降計画



3号、4号鋼製土留工
完成状況



1号、2号鋼製土留工 完成状況

県道川津高野線

野尻地区

○概要

場所：十津川村野尻

崩壊地面積：20.44ha

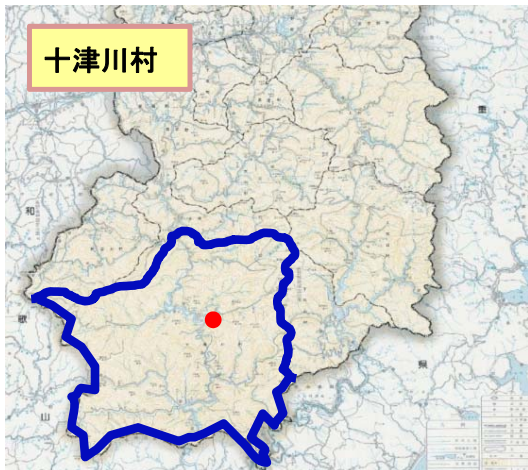
主要工種：谷止工、山腹工

工期：平成27年 6月25日から
 平成28年 3月18日まで
平成28年 3月18日完成

概要

山腹崩壊によって土砂が流出し、不安定な土砂が堆積しているため、谷止工により溪床を安定させて土砂の流出の抑止・調整を図ります。

○位置



○復旧状況



第5号谷止工 完成状況



第4号谷止工 完成状況



第1～3号谷止工 完成状況

山崎谷地区

〇概要

場所：十津川村山崎

崩壊地面積：1.67ha

主要工種：護岸工、山腹工（土留工）

工期：平成27年 3月21日から
 平成28年 3月18日まで
平成28年 2月 8日完成

概要

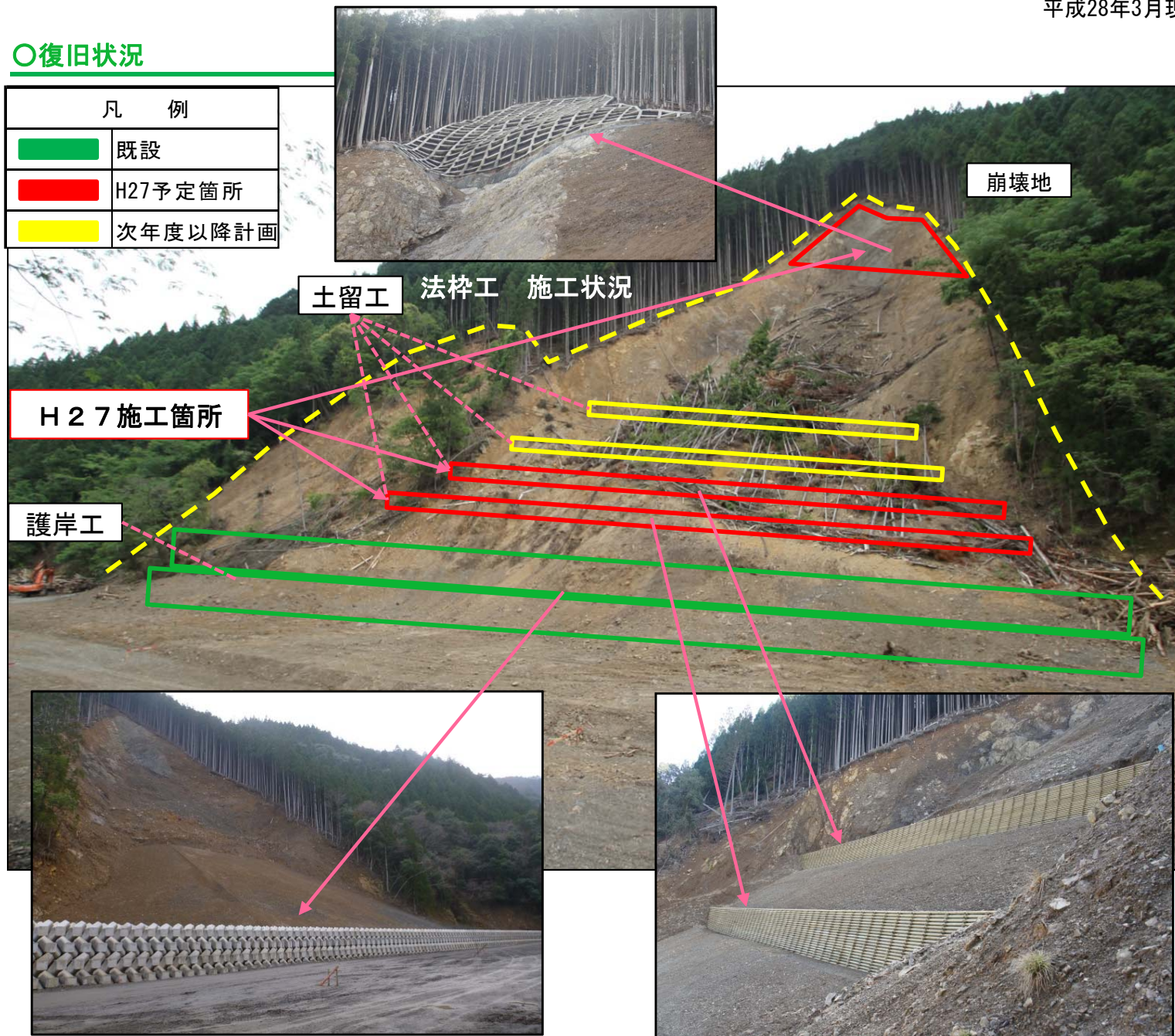
山腹崩壊によって土砂が流出し、不安定な土砂が堆積していることから、護岸工と土留工により山腹の土砂を安定させ、森林に復旧させる工事を行います。

〇位置



〇復旧状況

凡 例	
	既設
	H27予定箇所
	次年度以降計画



コンクリートブロック護岸工 完成状況



木製土留工 完成状況

折立地区 工事完了

○概要

場所：十津川村折立

崩壊地面積：2.36ha

主要工種：山腹工



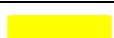
工事着手：平成24年3月

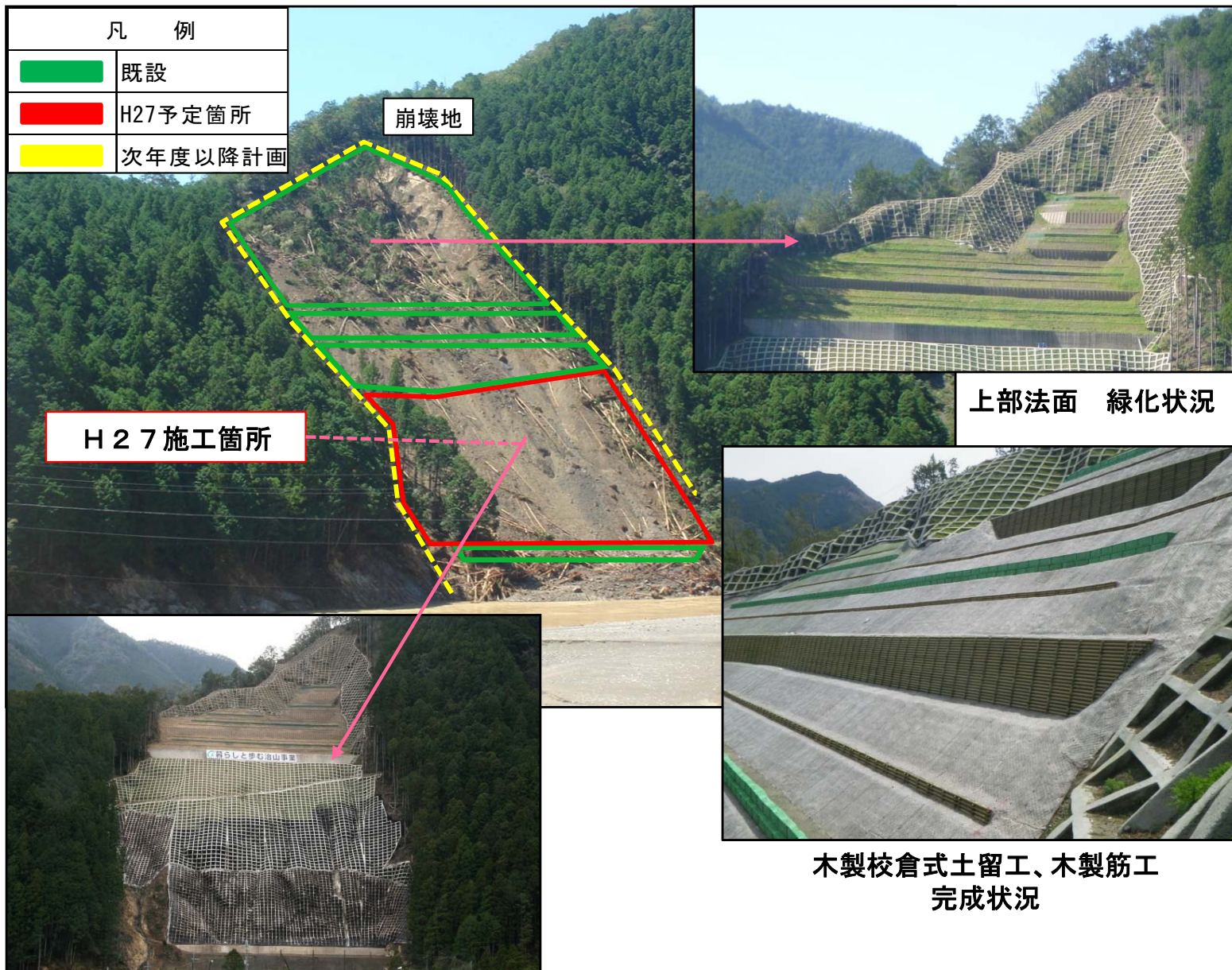
工事完了：平成28年3月

○位置



○復旧状況

凡 例	
	既設
	H27予定箇所
	次年度以降計画



H27施工箇所

崩壊地

上部法面 緑化状況

木製校倉式土留工、木製筋工
完成状況

法枠工 完成状況

今西地区

○概要

場所：十津川村今西

崩壊地面積：12.5ha

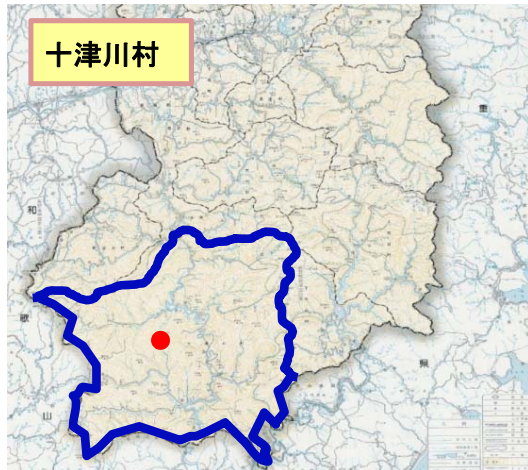
主要工種：谷止工、山腹工

工期：平成27年 6月 6日から
 平成28年 2月 4日まで
平成28年 3月16日完成

概要

山腹崩壊によって土砂が流出し、不安定な土砂が堆積していることから、護岸工と土留工により山腹の土砂を安定させ、森林に復旧させる工事を行います。

○位置



○復旧状況



	既設
	H27予定箇所
	次年度以降計画

山腹崩壊地より流出した不安定土砂の状況

第1号谷止工完成状況

三田谷地区

○概要

場所：十津川村杉清

崩壊地面積：1.16ha

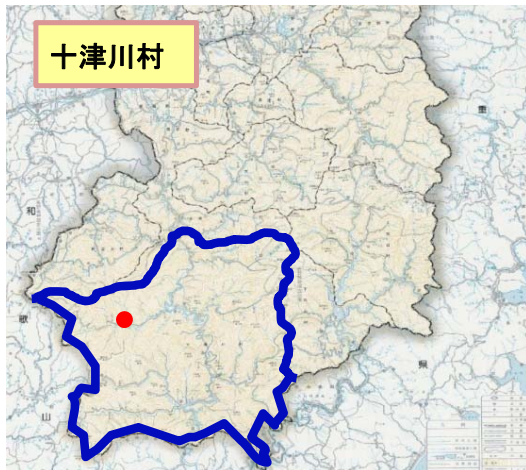
主要工種：谷止工、護岸工、山腹工

工期：平成27年 3月21日から
 平成28年 3月18日まで
平成28年 3月17日完成




概要

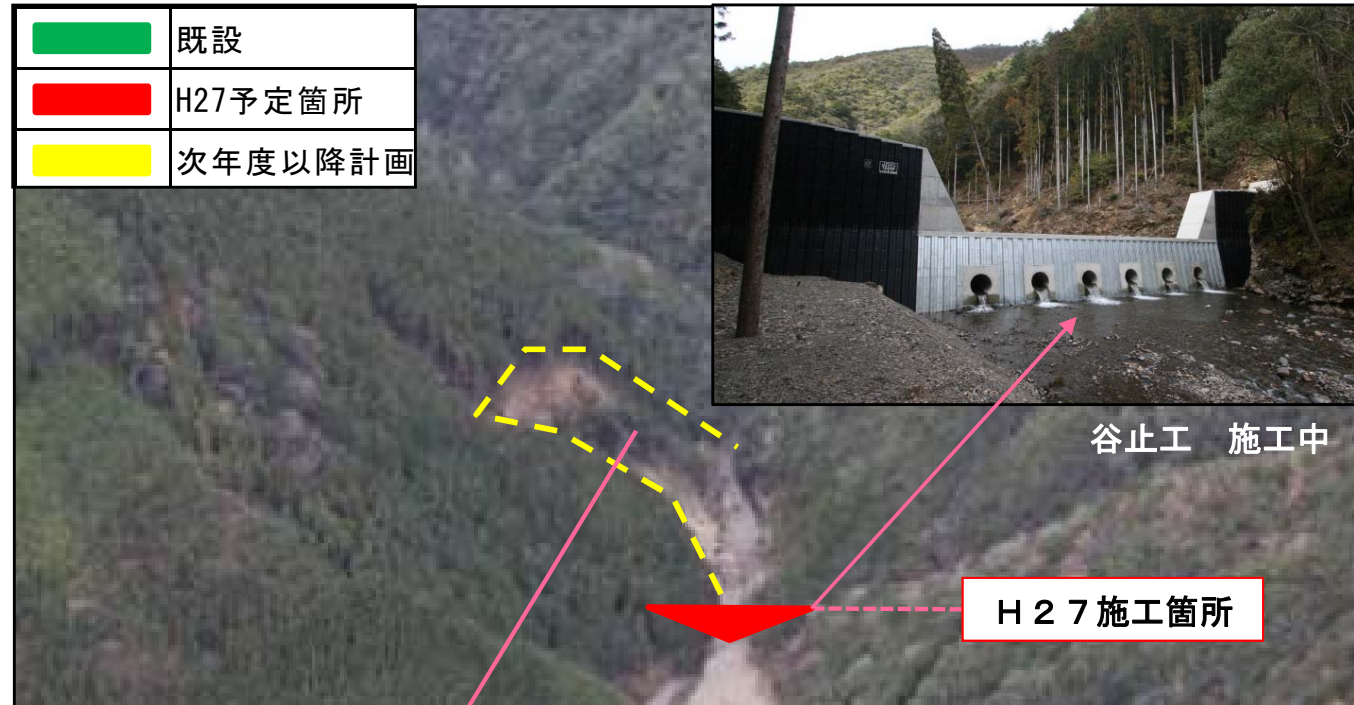
山腹崩壊によって土砂が流出し、不安定な土砂が堆積していることから、谷止工により溪流を安定させ、護岸工と山腹工により山腹の土砂を安定させ森林に復旧させる工事を行います。

○位置



○復旧状況

	既設
	H27予定箇所
	次年度以降計画



山腹崩壊の状況



溪流内の不安定土砂堆積状況