

赤谷地区

○概要

- 場所 : 五條市大塔町清水
- 崩壊地面積 : 24.9ha
- 主要工種 : 山腹工
- 工期 : 平成25年7月12日～
11月28日完成

概要

山腹崩壊の拡大及び土砂流出を防ぐため、山腹工により斜面を固定し、早期の地盤の安定を図ります。

○位置



○復旧状況



凡 例	
	H25予定箇所
	次年度以降計画

航空実播工 完成状況

堂平地区

○復旧状況

○概要

場所 : 五條市大塔町堂平
 地すべり兆候面積 : 4.00ha
 主要工種 : アンカー工
 排水ボーリング
 工期 : 平成25年6月11日～
 26年3月24日完成

概要
 道路等に地すべりの兆候が見られるため、アンカー工及び排水ボーリング工により、地すべり土塊の安定化を図ります。

○位置



アンカー工 完成状況



アンカー工 完成状況

檜股地区

○概要

- 場所 : 野迫川村檜股
- 崩壊地面積 : 2.30ha
- 主要工種 : 谷止工、流路工
山腹工(土留工)
- 工期 : 平成25年3月19日～
11月25日完成

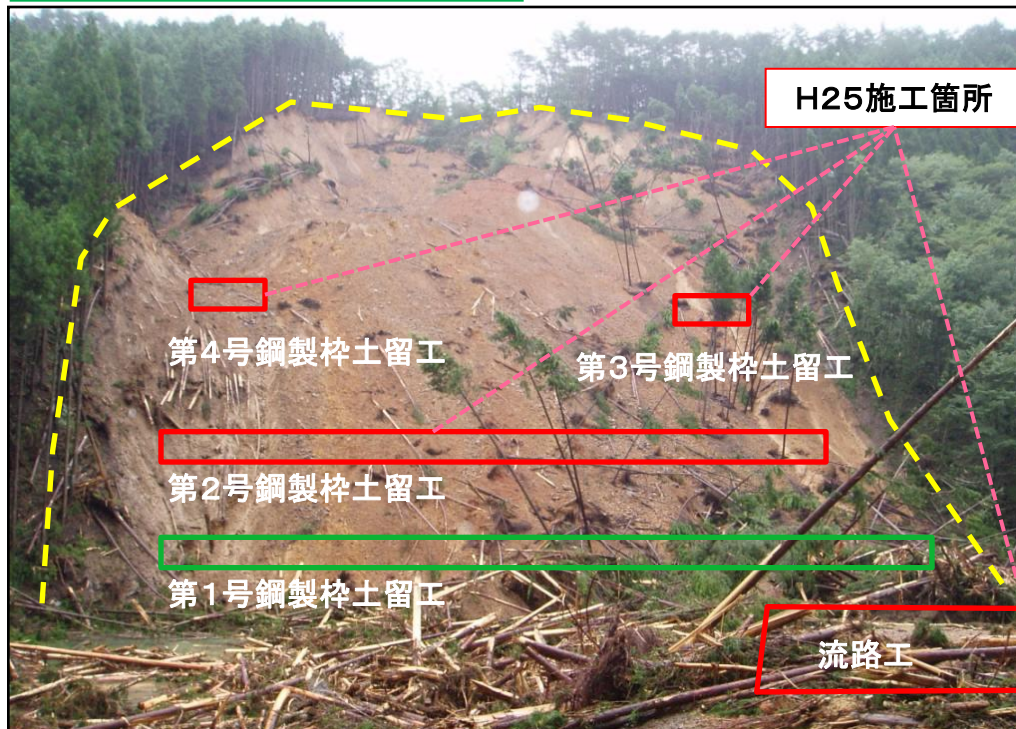
概要

山腹崩壊によって不安定な土砂が堆積していることから、土留工により斜面を安定させます。また、谷止工と流路工により溪流の安定を図ります。

○位置



○復旧状況



凡 例	
	既設
	H25予定箇所
	次年度以降計画



鋼製枠土留工 完成状況



流路工 完成状況

天川村：川合(深谷)地区
工事完了

○概要

場所：天川村川合深谷

崩壊地面積：0.54ha

主要工種：山腹工

工事着手：平成24年8月

工事完了：平成26年3月

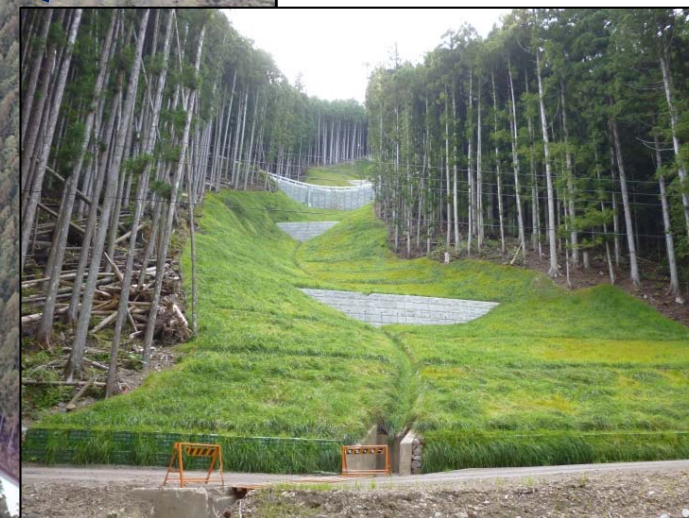
○位置



○復旧状況



山腹工 完成状況
(村道上部)



山腹工 完成状況
(村道下部)

坪内地区

○概要

場所 : 天川村坪内
 崩壊地面積 : 4.30ha
 主要工種 : 床固工、護岸工、排土工
 工期 : 平成25年8月 3日～
 26年3月20日完成

概要

山腹崩壊地の下部に堆積している不安定な土砂を床固工で安定させます。また、崩壊地上部に山腹工を行って斜面を安定させ、森林を復旧します。

○位置



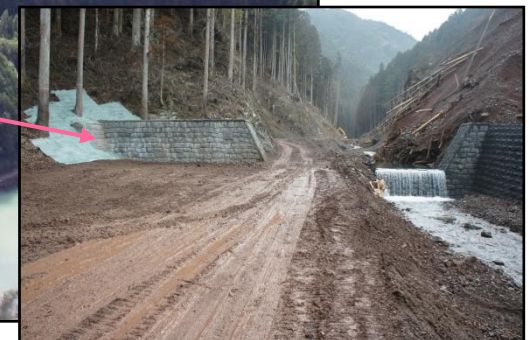
○復旧状況



山腹工 完成状況



護岸工 完成状況



第2号床固工 完成状況