

五百瀬工区(1号地)

○概要

場所：十津川村五百瀬

地すべり兆候面積：1.30ha

主要工種：アンカー工

山腹工

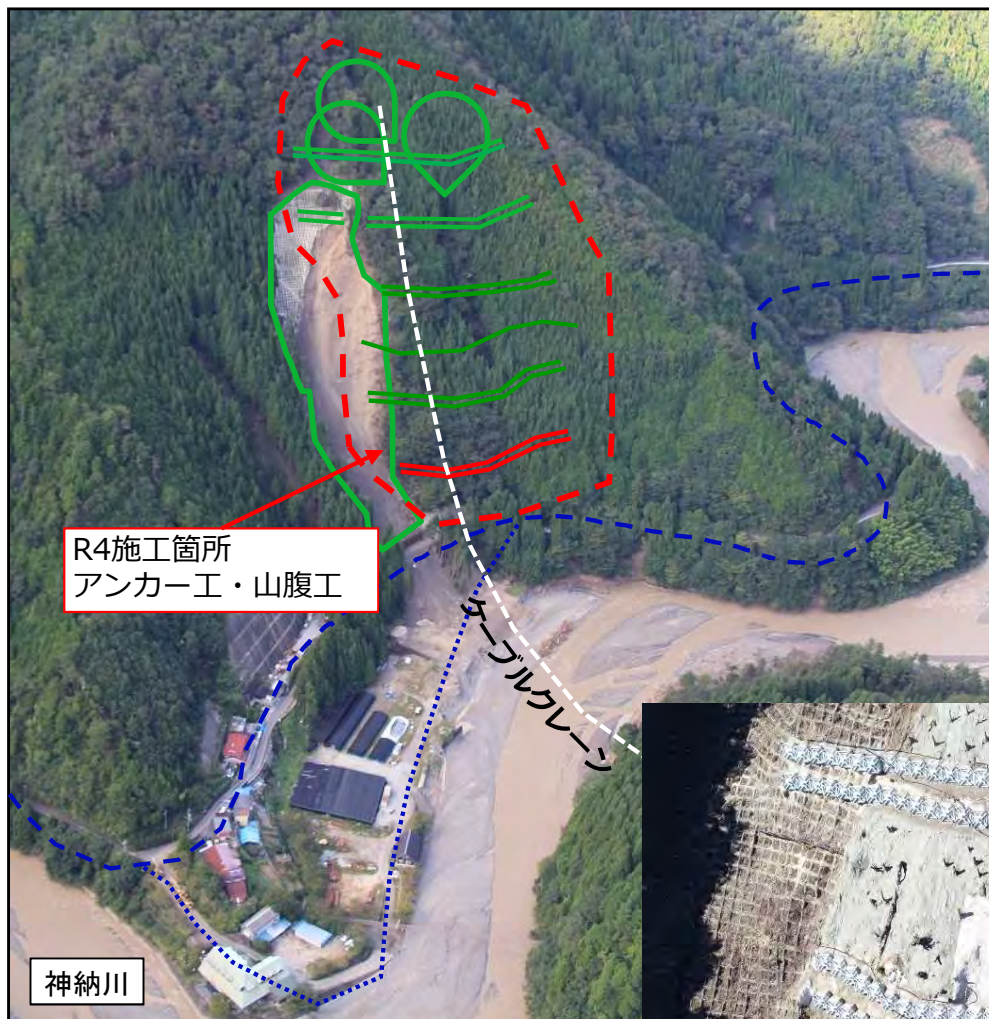
工期：令和 4年 4月28日から

令和 5年 3月10日**完成**

概要

山腹崩壊斜面の復旧が完了したため、地すべりの兆候が見られる斜面について、アンカー工及び排水ボーリング工により、地すべり土塊の安定化を図ります。

○復旧状況



R4施工箇所
アンカー工・山腹工

タワーブルクレーン

神納川

凡 例	
	既設
	R 4 施工箇所
	次年度以降計画



完成(R5.3月)



完成(R5.3月)

○位置



十津川村

令和5年3月現在

濁谷工区

○概要

場所：十津川村宇宮原

崩壊地面積：16.5ha

主要工種：谷止工、山腹工

工期：令和 4年 6月14日から
令和 5年 4月26日完成

概要

山腹崩壊地の下部に堆積している不安定な土砂を谷止工で安定させます。また、崩壊地上部に山腹工を行って斜面を安定させ、森林を復旧します。

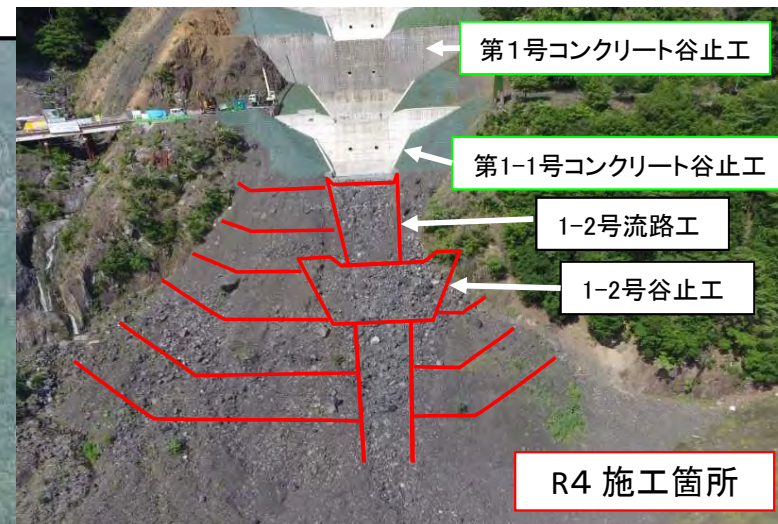
○位置



○復旧状況



凡 例	
	既設
	R4施工箇所
	次年度以降計画



内野工区

○概要

場所：十津川内野

崩壊地面積：4.79ha

主要工種：谷止工、山腹工

工期：令和4年6月28日から

令和5年3月13日完成

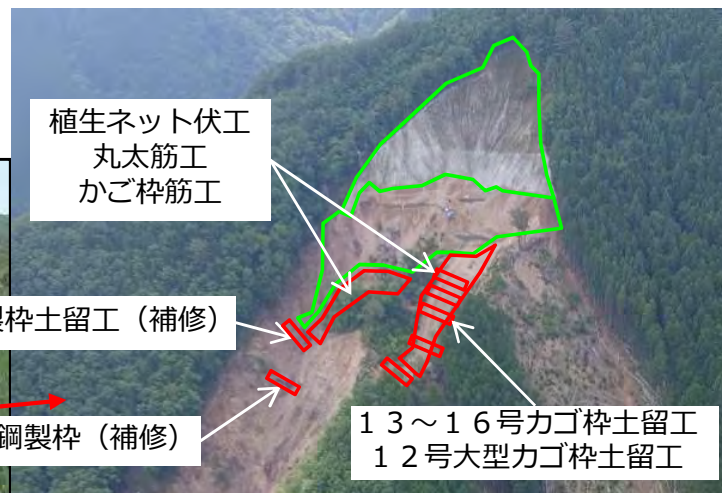
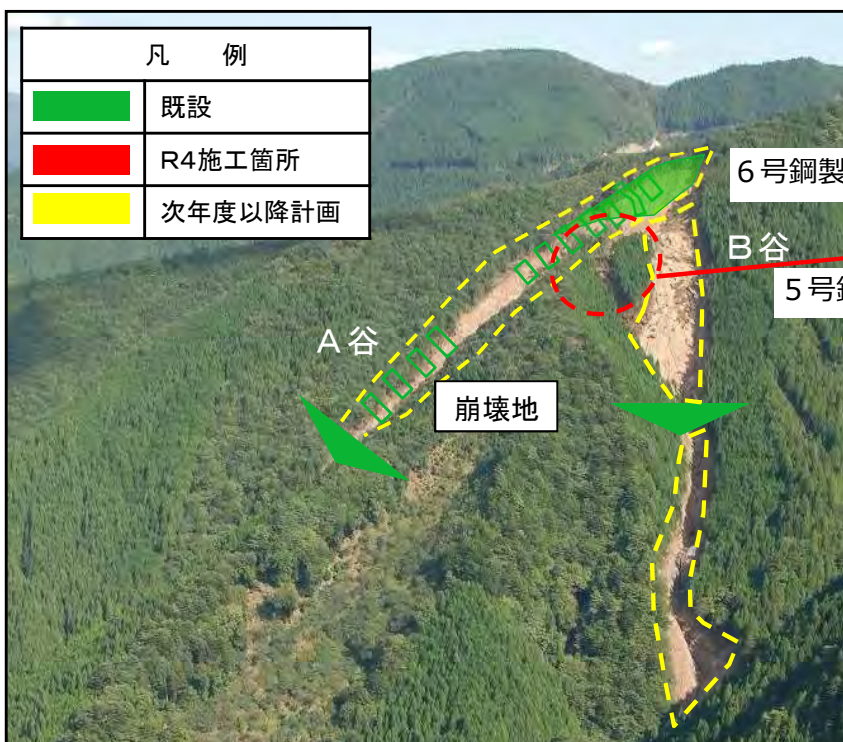
概要

山腹崩壊によって土砂が流出し、不安定な土砂が堆積しているため、谷止工により溪床・溪岸を安定させ、山腹工により斜面の安定を図ります。

○位置



○復旧状況



野尻工区

○概要

場所：十津川村野尻

崩壊地面積：20.44ha

主要工種：谷止工、山腹工

工期：令和 4年 4月28日から

令和 5年 3月10日完成

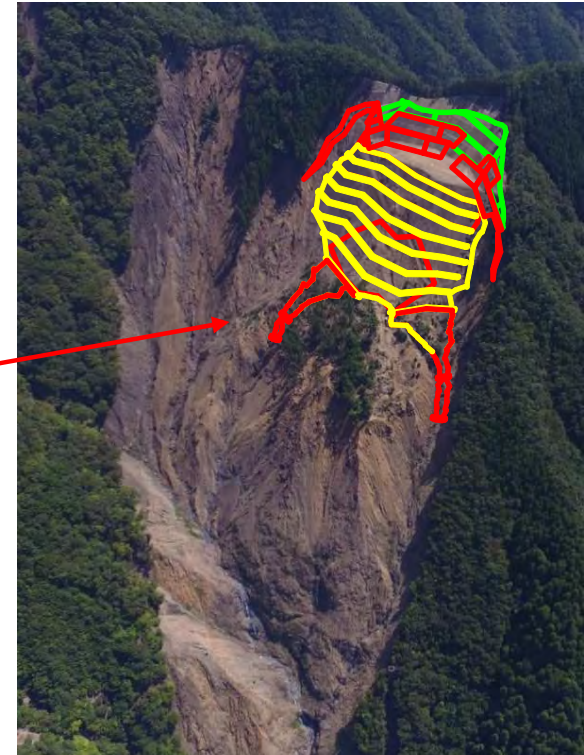
概要

山腹崩壊によって土砂が流出し、不安定な土砂が堆積しているため、谷止工により溪床を安定させ、上部の山腹工を施工して斜面全体の安定を図ります。

○位置



○復旧状況



山崎谷地区(3号地)

〇概要

場所：十津川村山崎

崩壊地面積：1.97ha

主要工種：谷止工、山腹工(土留工)

工期：令和 4年 3月24日から
令和 5年 2月17日完成

概要

山腹崩壊地の下部に堆積している不安定な土砂を谷止工で安定させます。また、崩壊地上部に山腹工を行って斜面を安定させ、森林を復旧します。

〇位置



〇復旧状況

3号地 崩壊状況



凡 例	
■	既設
■	R4施工箇所
■	次年度以降計画

完成(R5.2月)

今西工区

○概要

場所：十津川村今西

崩壊地面積：12.5ha

主要工種：谷止工、山腹工

工期：令和 4年 7月 7日から
令和 5年 3月24日**完成**

概要

山腹崩壊によって土砂が流出し、不安定な土砂が堆積しているため、谷止工により溪床を安定させて土砂の流出の抑止・調整を図ります。

○位置



○復旧状況



長殿(テラ谷)工区

○概要

場所：十津川村長殿

崩壊地面積：2.75ha

主要工種：谷止工、山腹工

工期：令和 4年 6月14日から
令和 5年 3月10日**完成**

概要

山腹崩壊によって土砂が流出し、不安定な土砂が堆積しているため、谷止工により溪床・溪岸を安定させ、山腹工により斜面の安定を図ります。

○位置



○復旧状況

凡 例	
	既設
	R4施工予定箇所
	次年度以降計画

