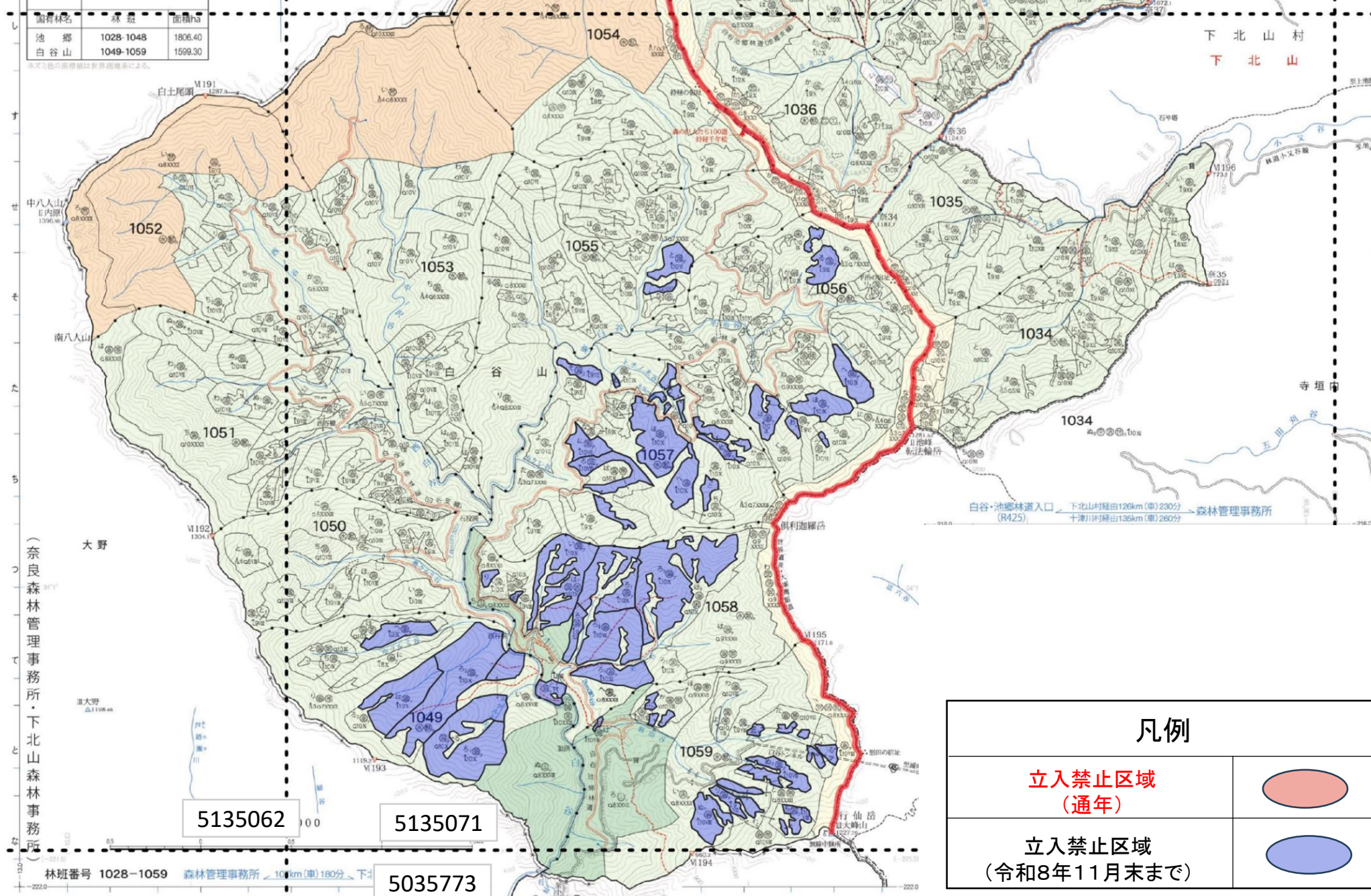


# 立入禁止区域図

## 国有林一覽番号:19

5135073

国有林名	林班	面積ha
池郷	1028-1048	1806.40
白谷山	1049-1059	1599.30



下北山村  
下北山

白谷・池郷林道入口 下北山村経由126km(車)230分  
森林管理事務所  
十津川村経由136km(車)260分

奈良森林管理事務所・下北山森林事務所

5135062

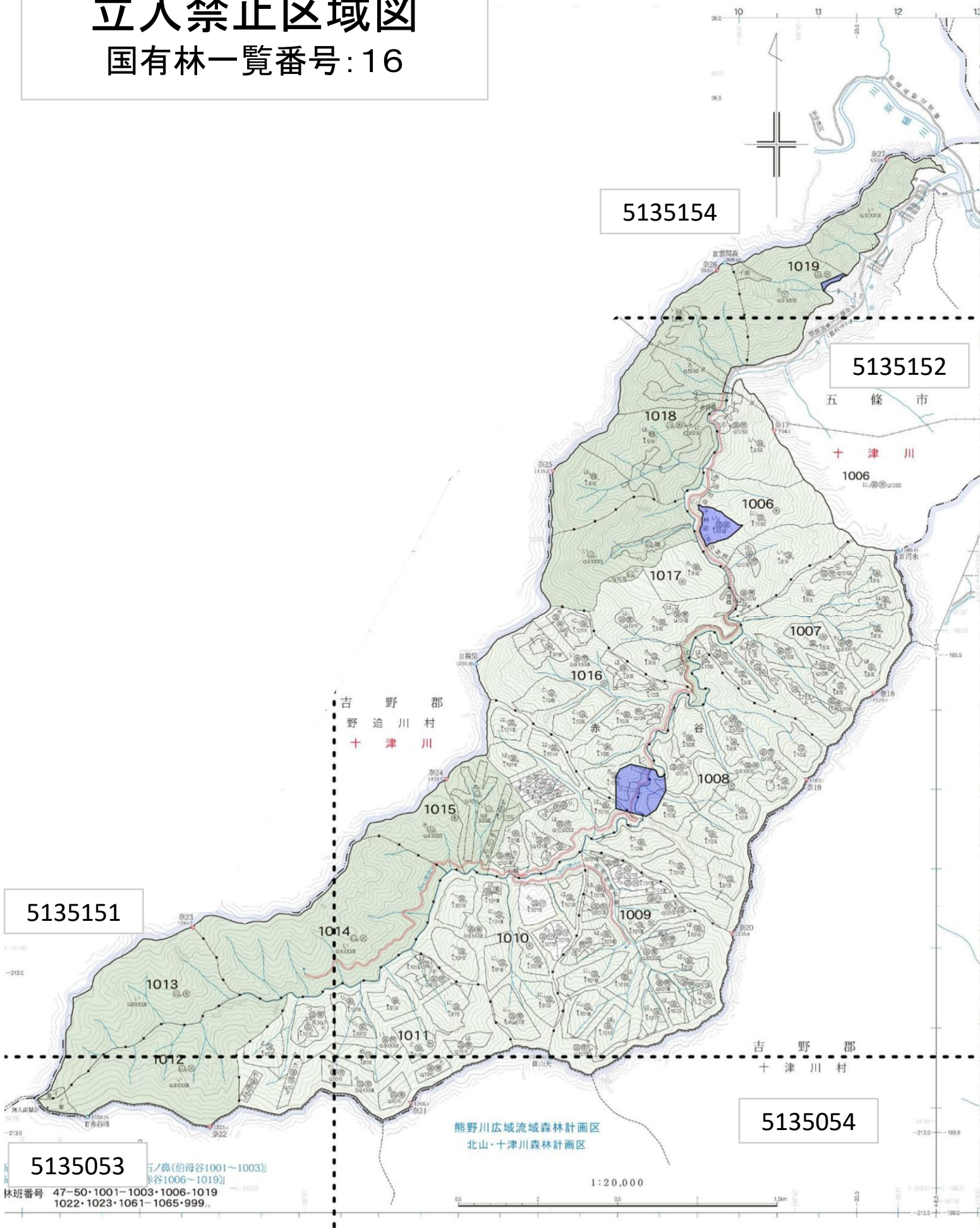
5135071

5035773

凡例	
立入禁止区域 (通年)	
立入禁止区域 (令和8年11月末まで)	

# 立入禁止区域図

国有林一覽番号:16



5135151

5135154

5135152

5135054


5135053

林班番号 47-50・1001-1003・1006-1019  
1022・1023・1061-1065・999、

熊野川広域流域森林計画区  
北山・十津川森林計画区

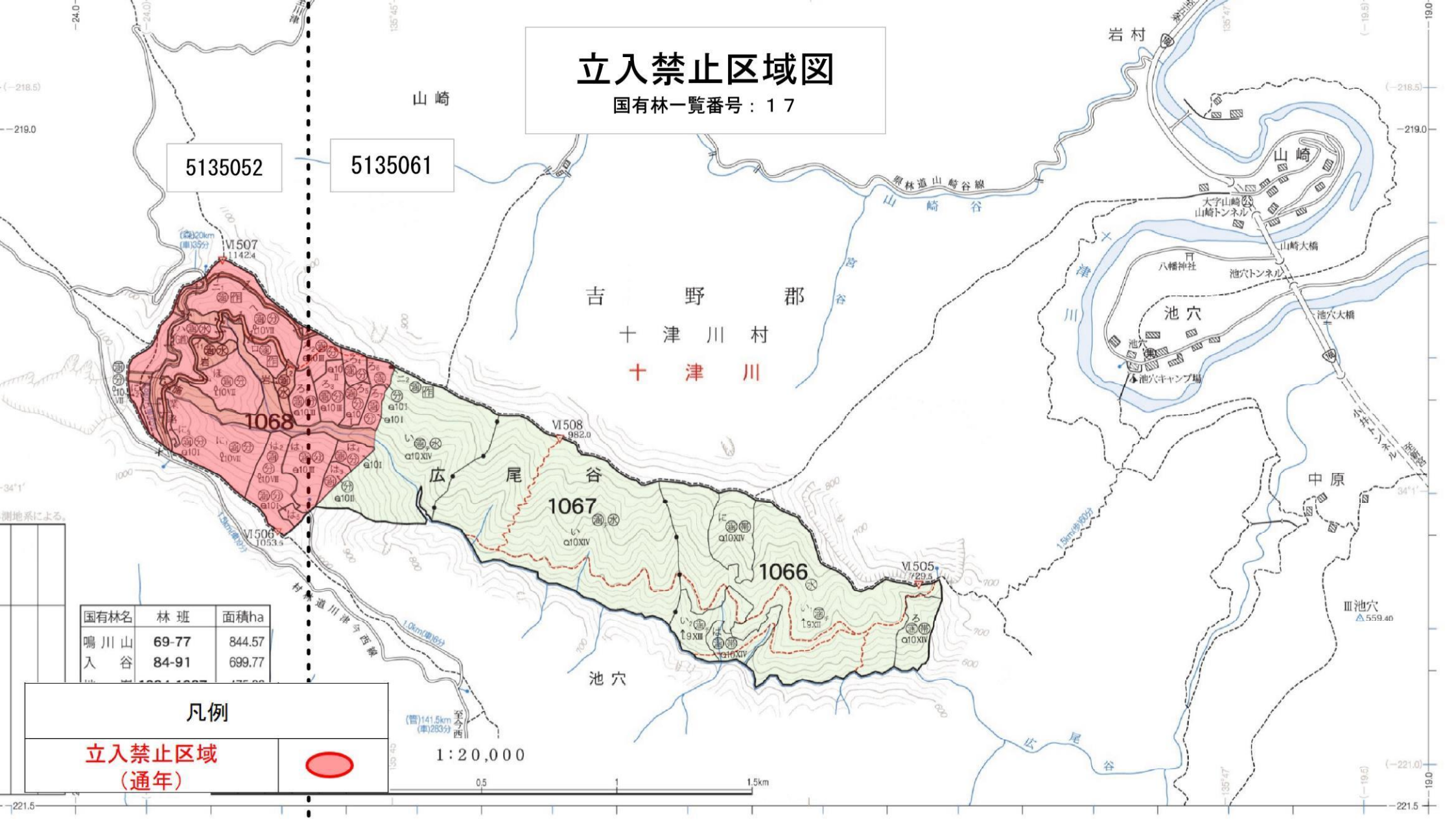
1:20,000

## 凡例

立入禁止区域 (令和9年3月末まで)	
-----------------------	---

# 立入禁止区域図

国有林一覽番号：17



5135052

5135061

吉野郡  
十津川村  
十津川

1068

1067

1066

国有林名	林班	面積ha
鳴川山	69-77	844.57
入谷	84-91	699.77

## 凡例

立入禁止区域  
(通年)

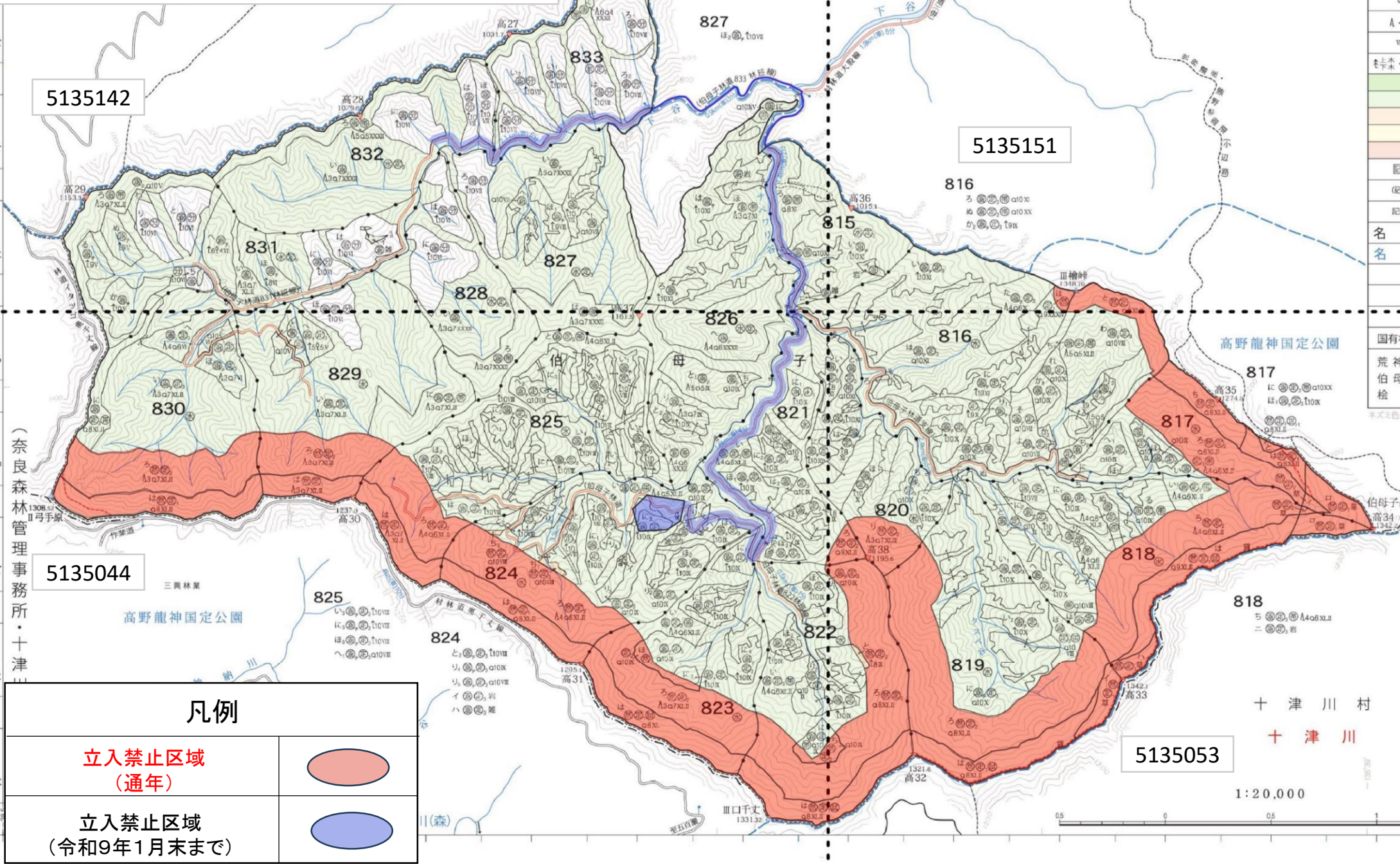


1:20,000



# 立入禁止区域図

## 国有林一覽番号: 15



5135142

5135151

5135044

5135053

奈良森林管理事務所・十津川

凡例	
立入禁止区域 (通年)	
立入禁止区域 (令和9年1月末まで)	

人工	↑	自然
記号	記号	記号
名称	名称	名称
名称	名称	名称
国有林名	国有林名	国有林名
荒神山	荒神山	荒神山
伯母子	伯母子	伯母子
桧股	桧股	桧股
本文色の産物	本文色の産物	本文色の産物

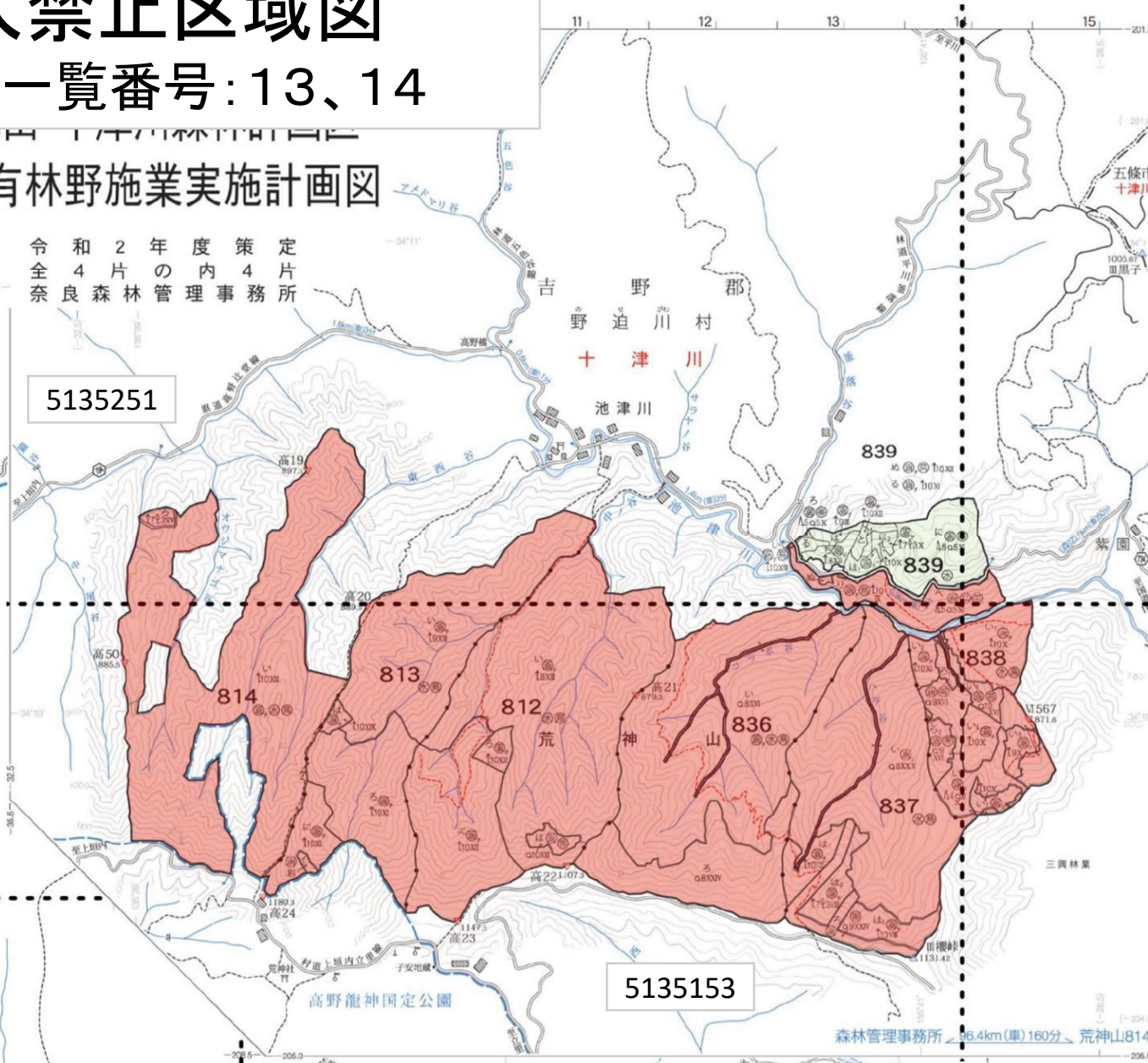
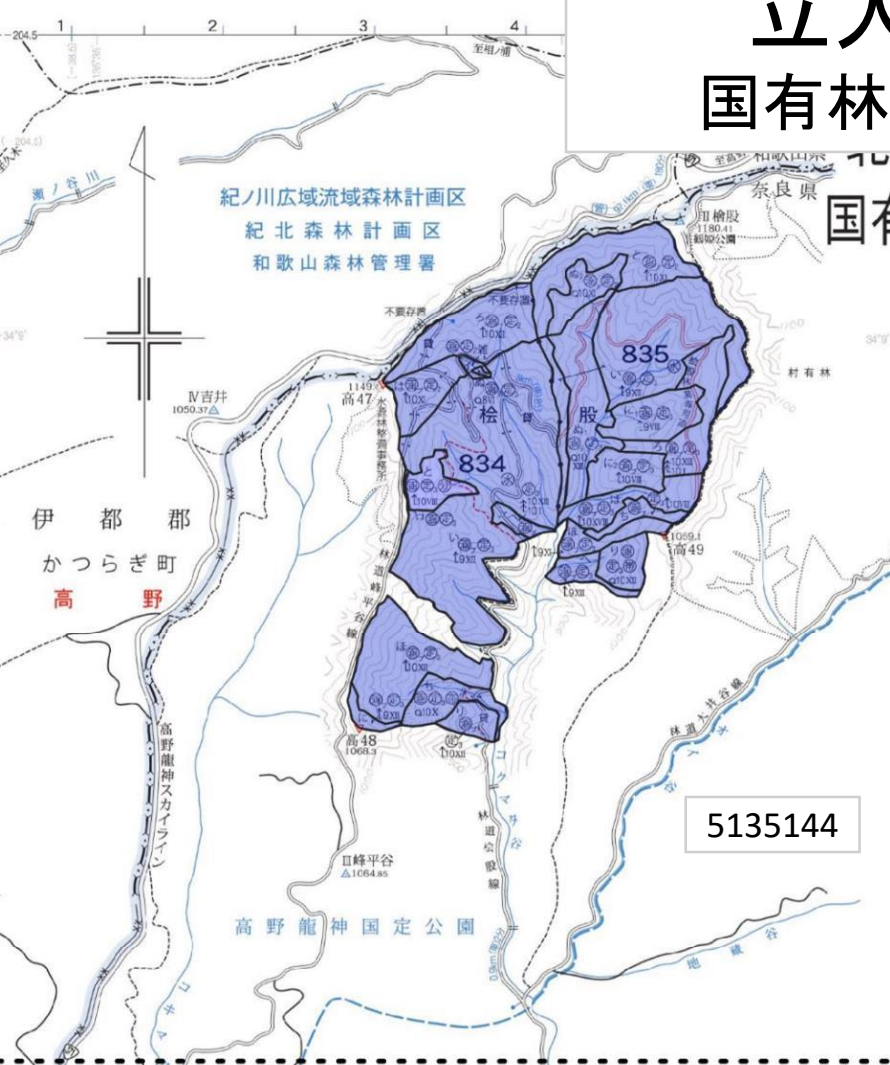
1:20,000

# 立入禁止区域図

## 国有林一覽番号:13、14

### 国有林野施業実施計画図

令和2年度策定  
全4片の内4片  
奈良森林管理事務所



#### 凡例

立入禁止区域  
(通年)



立入禁止区域  
(令和9年2月末まで)



5135153

森林管理事務所 36.4km(車)160分 荒神山814