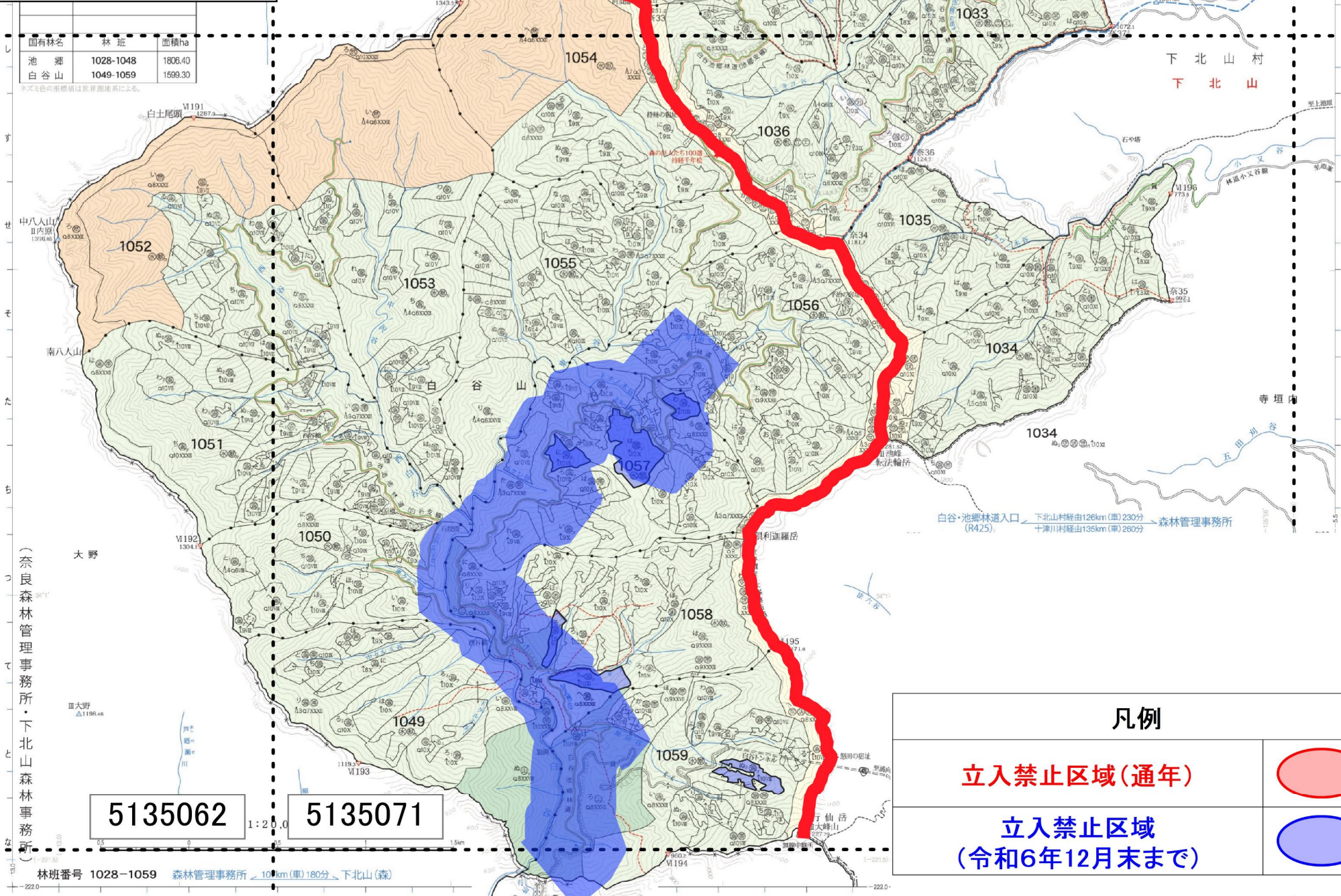


# 立入禁止区域

国有林一覧番号 : 19

国有林名	林班	面積ha
池郷	1028-1048	1806.40
白谷山	1049-1059	1599.30

※数字の色の振替値は世界測地系による。



(奈良森林管理事務所・下北山森林事務所)

5135062

5135071

林班番号 1028-1059 森林管理事務所 10km(里)180分 下北山(森)

凡例	
立入禁止区域(通年)	
立入禁止区域(令和6年12月末まで)	

白谷・池郷林道入口 (R425) 下北山村経由126km(里)230分 森林管理事務所  
十津川村経由135km(里)260分



# 立入禁止区域

国有林一覽番号 : 16

5135154

5135152

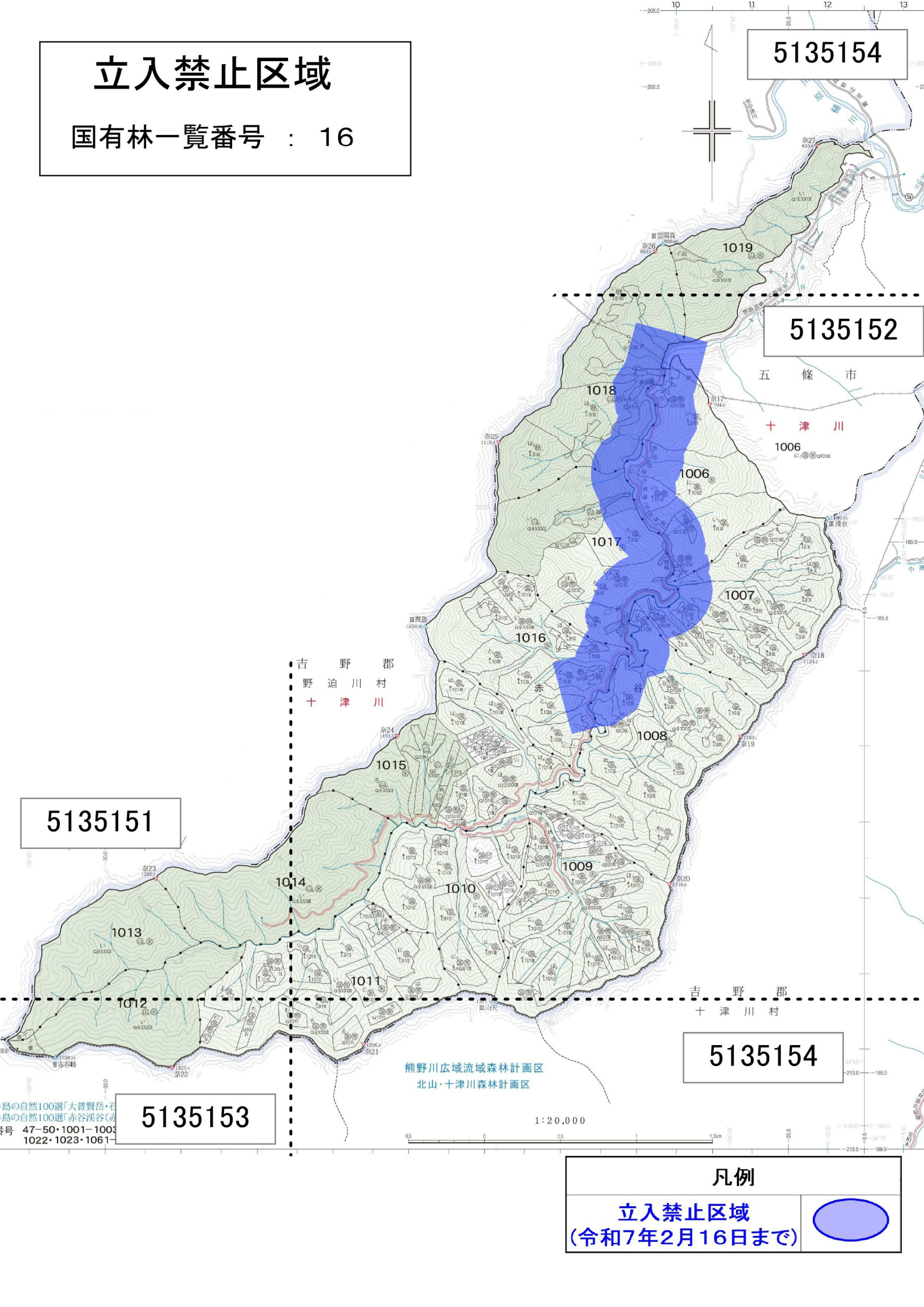
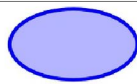
5135151

5135154

5135153

## 凡例

立入禁止区域  
(令和7年2月16日まで)



吉野郡  
野迫川村  
十津川

五條市

十津川

吉野郡  
十津川村

熊野川広域流域森林計画区  
北山・十津川森林計画区

1:20,000

島の自然100選「大普賢岳・在  
島の自然100選「赤谷溪谷(赤  
番号 47・50・1001・1003  
1022・1023・1061

# 立入禁止区域図

国有林一覧番号：17

5135052

5135061

1068

1067

1066

吉野郡  
十津川村  
十津川

広尾谷

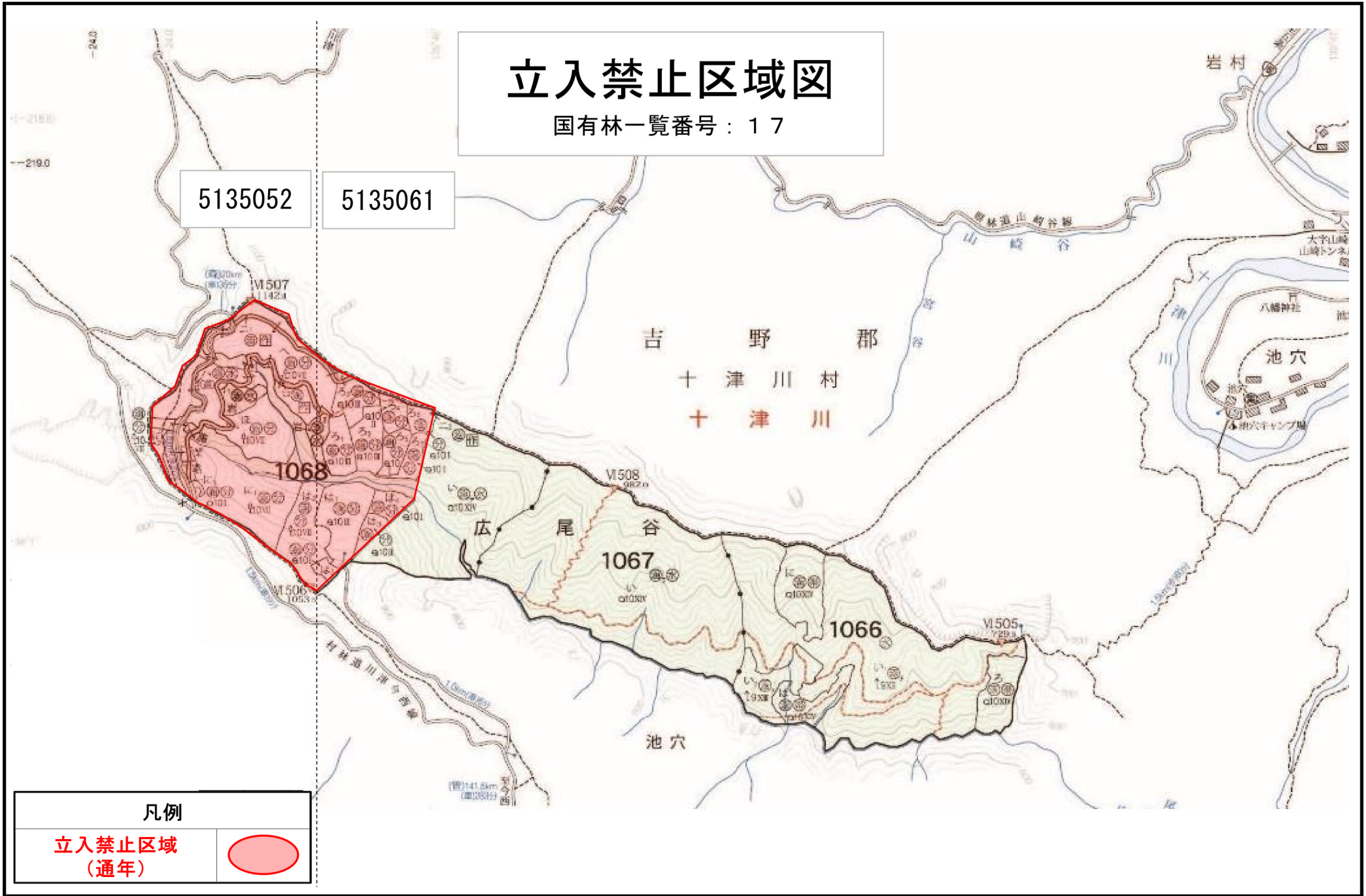
池穴

岩村

池穴

凡例

立入禁止区域  
(通年)





# 立入禁止区域図

国有林一覽番号：15

5135142

5135044

5135151

5135053

(奈良森林管理事務所・十津川森林事務所)

高野龍神国定公園

高野龍神国定公園

紀伊半島の自然100選「伯母子岳」伯母子815～833

林班番号 812～839 森林管理事務所 87.5km(車)140分 十津川(森)

凡例

**立入禁止区域**  
(令和7年3月末まで)

