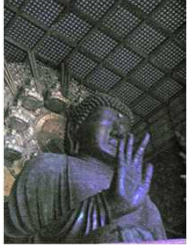
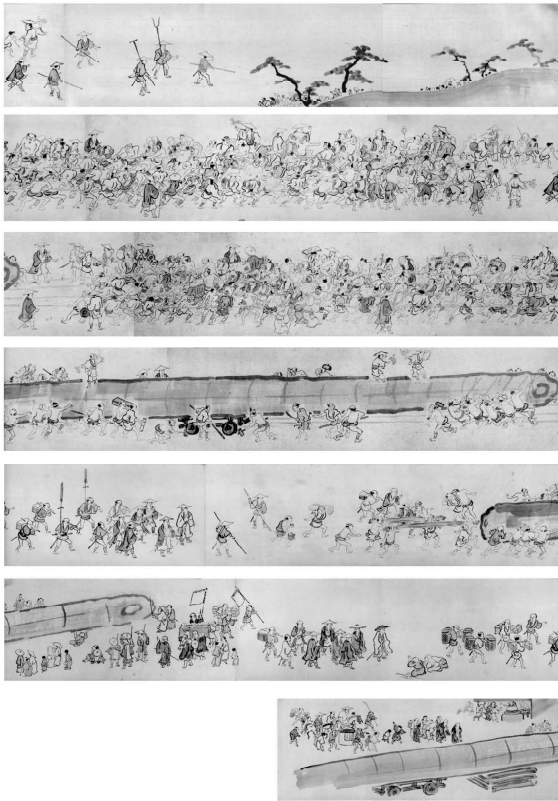


## 2-3 東大寺 (提供: 東大寺)

### 2-3-1 東大寺大仏殿



### 2-3-2 大仏殿虹梁木曳図



東大寺蔵 古欄(こかん)筆 「大仏殿虹梁木曳図」

### 2-3-3 資料集



大仏殿の概要 (PDF)



大仏殿昭和の大修理 (PDF)



大仏様関係の大きさ (PDF)



らぼつの説明 (PDF)

## 2-4 森林の荒廃

### 一丈野国有林（滋賀森林管理署）



険しいはげ山の状況  
(大正4年頃)



険しいはげ山での山腹工  
(大正5年)



険しいはげ山の状況2  
(大正5年)



険しいはげ山での山腹工2  
(大正6年)



険しいはげ山の状況3  
(大正7年)



険しいはげ山での山腹工3  
(大正8年)



山腹工前の状況(大正2年頃)



山腹工後の状況(大正3年頃)



山腹工後の状況(大正6年頃)



山腹工後の状況(昭和58年頃)

### 立石国有林（滋賀森林管理署）



山腹工前の荒廃状況  
(大正元年頃)



山腹工後の状況  
(大正2年)



山腹工前の荒廃状況2  
(大正2年頃)



山腹工後の状況2  
(大正3年)



(大正元年頃)



現在

### 兵庫三草山・はげ山（兵庫森林管理署）



(昭和30年代)



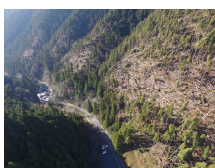
(昭和初期)  
奥側は施工後

### 兵庫六甲山・荒廃状況（兵庫森林管理署）

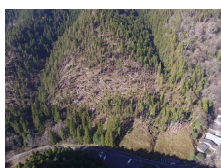
### 京都府貴船山国有林外・平成30年台風21号風倒木被害の状況 (京都大阪森林管理事務所)



風倒被害1



風倒被害2



風倒被害3



### 3 森林の保全

#### 3-1 水源林の村

(提供：奈良県川上村役場、森と水の源流館、吉野川紀の川源流物語、吉野木材協同組合連合会)



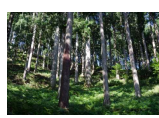
クマ爪



リス食



下多古村有林 1



下多古村有林 2



下多古村有林 3



下多古村有林 4



下多古村有林 5



下多古村有林 6



間伐後 1



間伐後 2



間伐後 3



間伐前 1



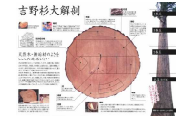
間伐前 2



間伐前 3



丸太



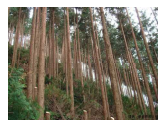
吉野杉大解剖



構造材



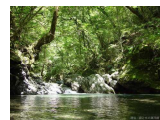
山の様相



枝打



水源地の山



水源地の森 1



水源地の森 2



水源地の森 3



水源地の森 4



水源地の森 5



水源地の森 6



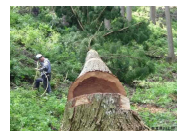
杉山



樽丸



樽木



伐採



立木

#### 3-2 国有林での間伐 (提供：広島北部森林管理署)



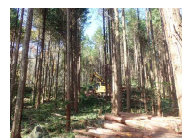
搬出間伐の実施前の状況



高性能林業機械  
(ウィンチ付きグラップル)  
による木寄せ作業



高性能林業機械 (ハーベスタ)  
による玉切り作業



高性能林業機械  
(ウィンチ付きグラップル)  
による丸太の集積



搬出間伐の実施直後の状況

### 3-3 昔の林業 (提供：三重森林管理署)

#### 3-3-1 事業所・作業所・宿舎の風景



官行製炭所1  
(年代不明)



官行製炭所2



従業員宿舎



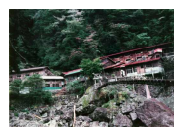
千尋谷造林宿舎



船津出張所(S16建設)



桃の木小屋1(S15建設)



桃の木小屋2



堂倉製品事業所 (S54)



堂倉製品事業所



尾鷲営林署庁舎  
(S25建設)



尾鷲森林経営センター  
(S46建設)



不動谷製品事業所  
(S37)



不動谷製品事業所  
(S37頃)



不動谷斫伐作業所全景



父ヶ谷製品事業所(S53)

#### 3-3-2 山宿宿舎での様子



アマゴ漁の釣果



官行製炭所での様子1



官行製炭所  
での様子2



天然尺アマゴ



不動谷従業員宿舎で  
アマゴを焼く様子



不動谷従業員宿舎  
での就寝の様子



不動谷従業員宿舎内  
の様子1



不動谷従業員宿舎内の  
様子2



不動谷従業員宿舎内の  
様子3



不動谷従業員宿舎内の  
様子4



不動谷従業員宿舎での  
食事の様子



不動谷斫伐作業所  
での一時

### 3-3-3 昔の作業状況

#### 3-3-3-1 伐倒作業の状況



ツガ 伐倒木の樹皮を剥皮



昭和初期、手斧による伐倒(ツガ)



昭和初期の伐倒の様子(ツガ)1



昭和初期の伐倒の様子(ツガ)2

#### 3-3-3-2 運材作業の状況 (人力)



インクラインを利用した運材1



インクラインを利用した運材2



インクライン設置状況



修羅を利用して材を集積



集積した材を木馬に積込む



木馬運材の様子1 (年代不明)



木馬運材の様子2

#### 3-3-3-3 運材作業の状況 (軌道)



S8年に完成した軌道の設置作業



完成直後の軌道



軌道トロ-を利用した運材1



軌道トロ-を利用した運材2



軌道トロ-を利用した運材3 (岐点付近)



軌道トロ-を利用した運材4



軌道トロ-を利用した運材5



軌道栈橋の修復状況(S40頃)



軌道船津線での運材



軌道船津線起点付近



空車にて入山者を運搬



高栈橋上を通過する機関車



集積した材を軌道トロへの積込作業



大杉谷軌道での運材状況1



大杉谷軌道での運材状況2



不動線起点複線付近



### 3-3-3-4 運材作業の状況（索道）



開設当時は人送にも利用



索道の運材状況1



索道の運材状況2



索道起点機械小屋  
(延長962m)



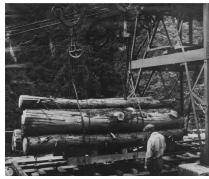
索道起点機械小屋内部



人送の様子



二ノ俣国有林の索道



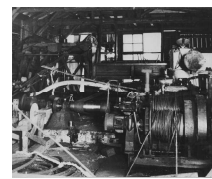
二ノ俣索道での運材1



二ノ俣索道での運材2



二ノ俣索道起点機械小屋の様子

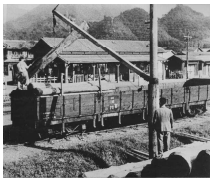


二ノ俣索道集材機



不動谷索道  
(S9年完成、1,341m)

### 3-3-3-5 貯木場



三瀬谷貯木場での  
貨車への積込み(S30頃)



船津貯木場での並積み1



船津貯木場での並積み2



船津貯木場での並積み3



相賀貯木場での並積み1



相賀貯木場での並積み2



相賀貯木場での並積み3



相賀貯木場での並積み4