

05 各地の国有林



立山連峰、大正15年【富山署】



砂浜国有林、塩谷村、昭和7年【大聖寺署】

安宅国有林、防風保安林安宅町、昭和7年【大聖寺署】



名勝「気比の松原」と敦賀湾【敦賀署】



松原国有林遠望、昭和7年【敦賀署】



天筒山国有林【敦賀署】



天筒山国有林から見た敦賀市街【敦賀署】



須津山国有林から見た天橋立
昭和7年【敦賀署】



伊吹山【大津署】



三井寺と別所国有林、大津市、昭和7年【大津署】



白髪神社と宮ノ前国有林、滋賀郡小松村
昭和7年【大津署】



三上山国有林、野洲郡三上村
昭和7年【大津署】



古城山の三本杉、蒲生郡八幡村、推定300年
昭和7年【大津署】



安土城と安土山国有林、蒲生郡安土村
昭和7年【大津署】



古城山国有林、蒲生郡八幡村
昭和7年【大津署】



貴船山国有林、昭和7年【京都署】



稻荷山国有林、昭和7年【京都署】



鞍馬山・天狗谷、貴船山国有林、昭和7年【京都署】



衣笠山国有林【京都署】



住吉山から見た仁和寺
【京都署】



阿弥陀峯頂上から見た清水寺、清水山、昭和7年【京都署】



東山区役所から見た妙法院、阿弥陀峯
昭和7年【京都署】



嵐山【京都署】



溪畔林、御立藪国有林【京都署】



檀原神宮と畝傍山国有林【奈良署】



七ツ釜滝とつり橋、大杉谷【尾鷲署】



熊野川から眺める権現山国有林、昭和7年【田辺署】



ウバメガン択伐林、老齢木を択伐して萌芽で更新
昭和7年【田辺署】



十津川堰から向山国有林を遠望、昭和7年【尾鷲署】



大濱国有林、貯木池の材は民材、昭和7年【尾鷲署】



根来山国有林と根来寺、昭和7年【高野署】



根来寺山門楼閣から見た国有林、昭和7年【高野署】



根来山の林相、壮齡のアカマツ林で良質の松茸が自生、昭和7年【高野署】



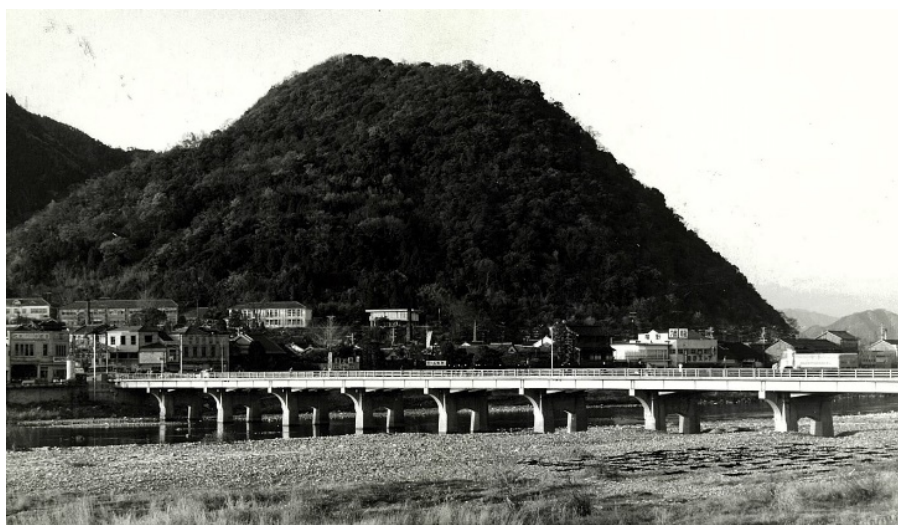
箕面山国有林のアカマツ林【神戸署】



箕面山国有林における紀元百周年植樹祭【神戸署】



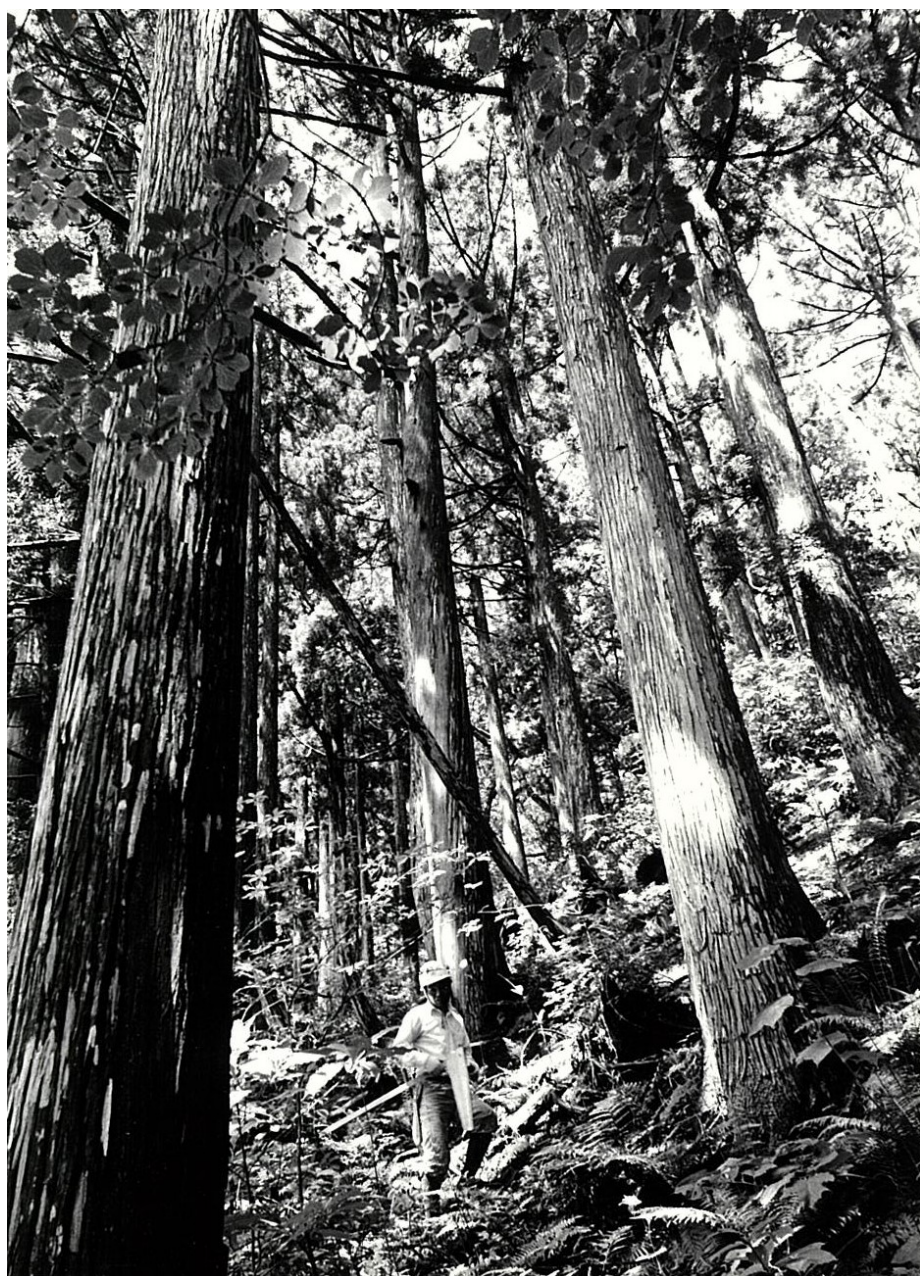
書字山国有林【姫路署】



鶏籠山と揖保川【姫路署】



佛通寺と佛通寺山国有林、豊田郡高坂村、昭和7年【西条署】



スギ天然林【山崎署】



巖島国有林、昭和7年【広島署】



城山国有林と錦川【山口署】



防風林、簸川郡大社町海岸国有林
昭和7年【島根署】



滑マツ、滑山国有林16林班
昭和34年【山口署】