

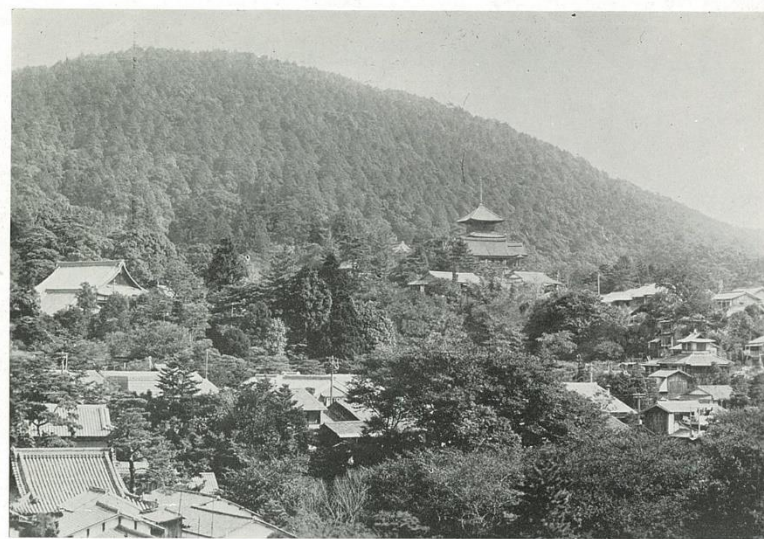
大阪営林局『国固有林のすがた』大阪営林局、一九六五年、二四～二五頁

東山三十六峯之圖





長樂寺山と高臺寺山



清水寺の塔と清水山
八坂塔より望む
(昭和七年寫)
九號圖 記事二參照



阿彌陀ヶ峯と太閤垣

(昭和七年寫)

一二號圖 記事 2.1 參照



稻荷山國有林附近の景觀

アカマツ林の下方にはマウサウ竹林が多い (昭和七年寫)