

03 高野営林署



高野営林署移庁式門前（明治42年）



九度山貯木場における移庁式投餅（同年）



森林軌道の開通と共に開設された九度山貯木場（同年）



高野担当区事務所



旧黒谷国有林楠造林地林相（昭和5年）



旧黒谷国有林砂防植栽地（昭和5年）



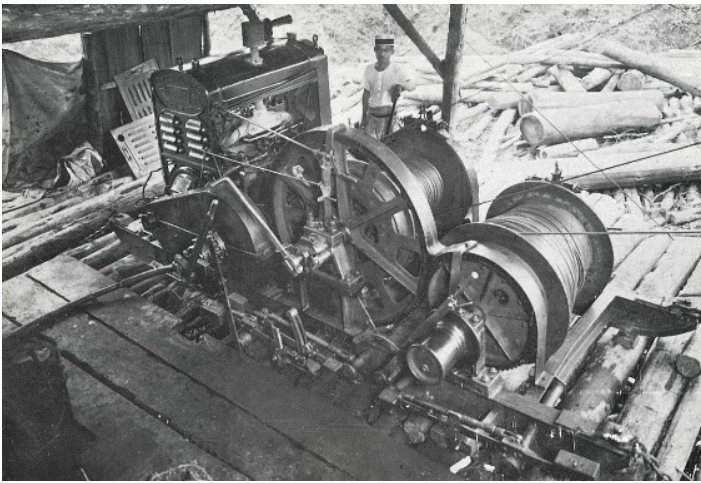
伐倒（昭和8年）



修羅出し



集材



集材機



高野山国有林修羅出し現場での森林教室（昭和5年頃）



九度山貯木場軍艦帆柱用材の積載（明治42年）



森林鉄道（20林班湯川隧道西口を出る運材列車、昭和18年）



高野山から九度山までを走る

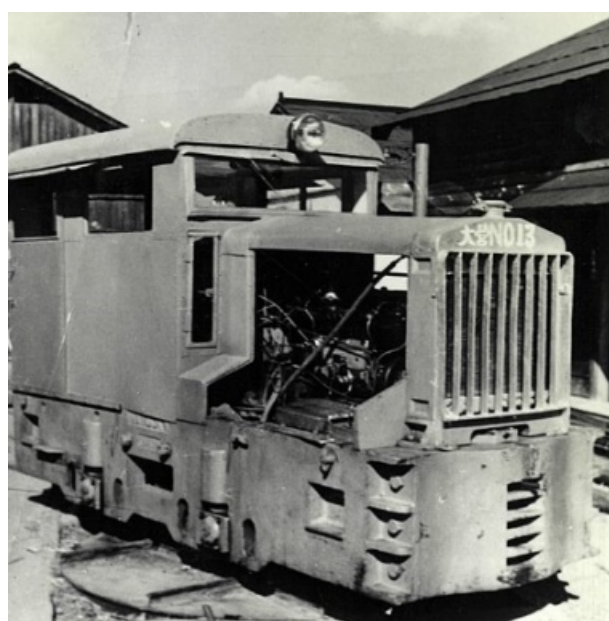




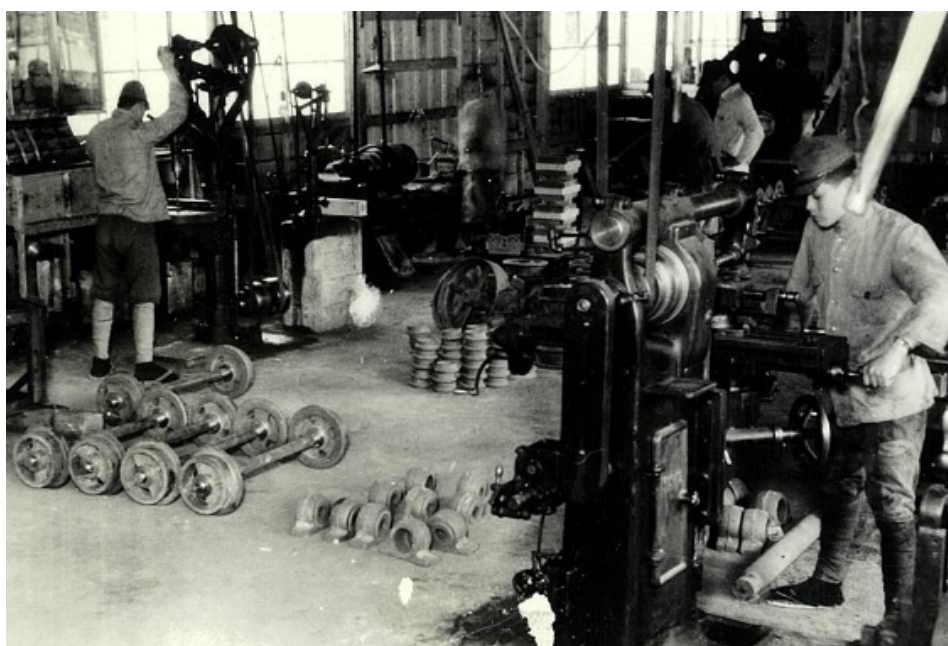
高野山国有林における森林鉄道（昭和5年頃）



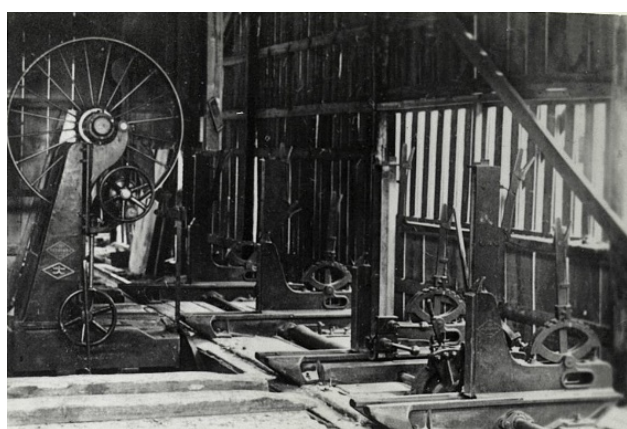
細川谷



松岡産業製4.5噸車



昭和17年に操業開始した局直営による高野総合鉄工所



高野総合鉄工所の前身である九度山貯木場鍛冶土場