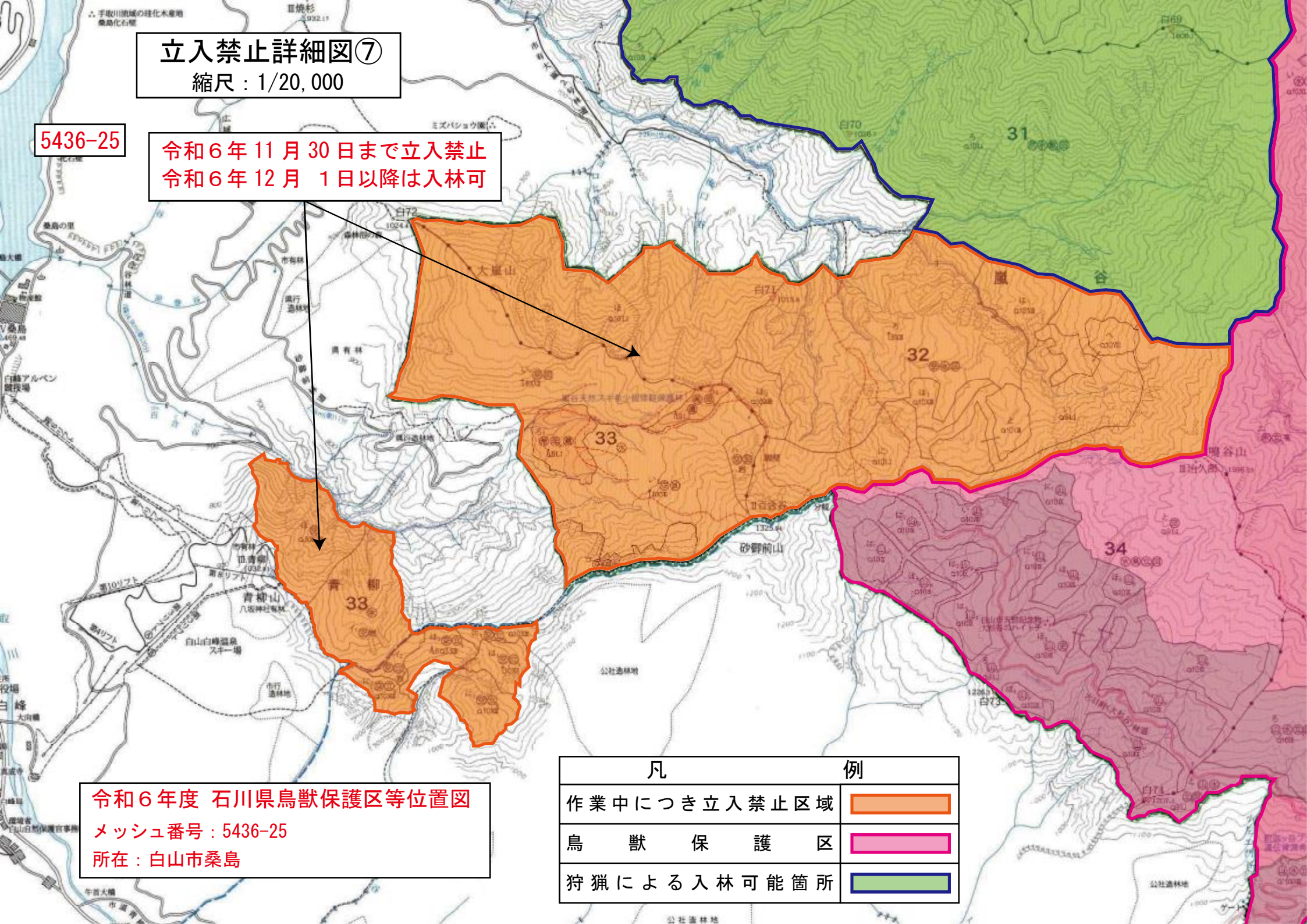


立入禁止詳細図⑦

縮尺：1/20,000

5436-25



令和6年11月30日まで立入禁止
令和6年12月1日以降は入林可



令和6年度 石川県鳥獣保護区等位置図

メッシュ番号：5436-25

所在：白山市桑島

凡	例
作業中につき立入禁止区域	
鳥 獣 保 護 区	
狩猟による入林可能箇所	