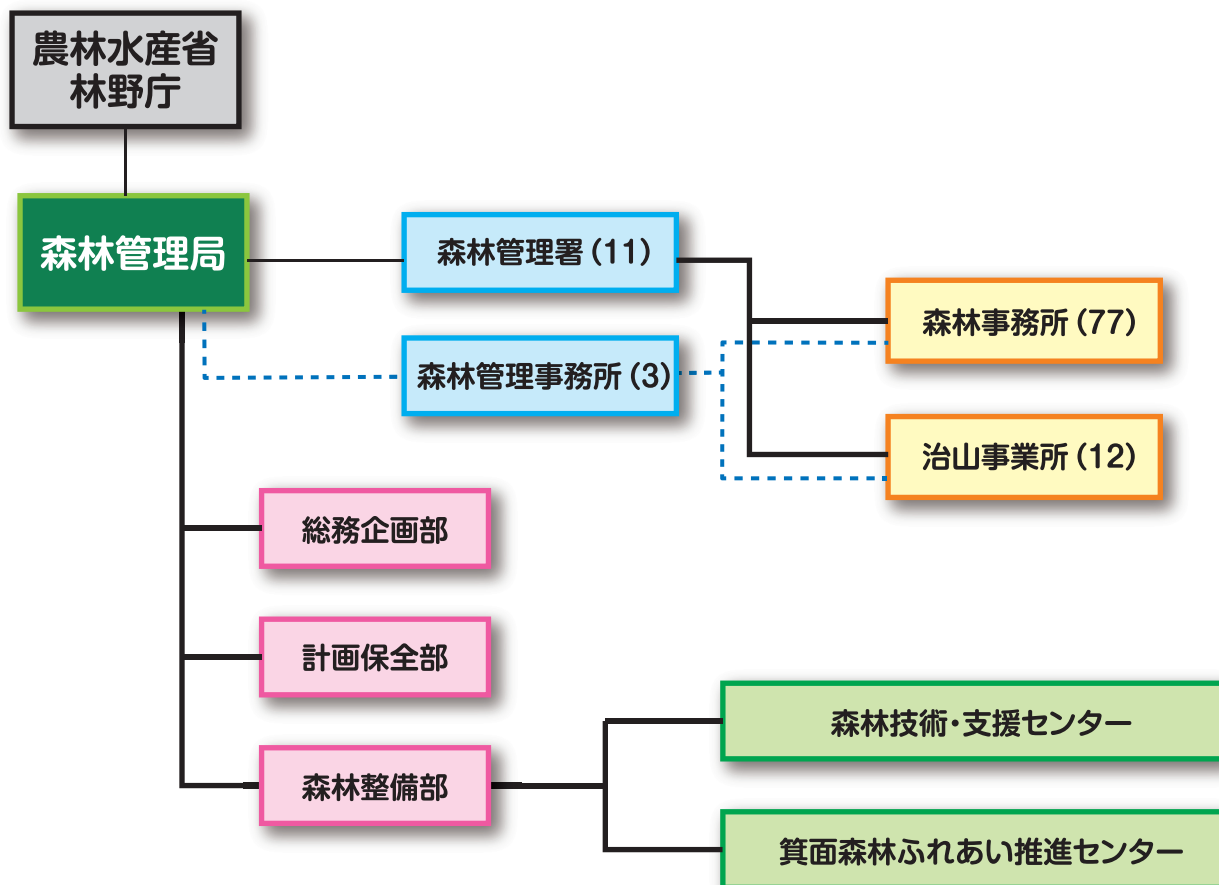


## 近畿中国森林管理局の組織図



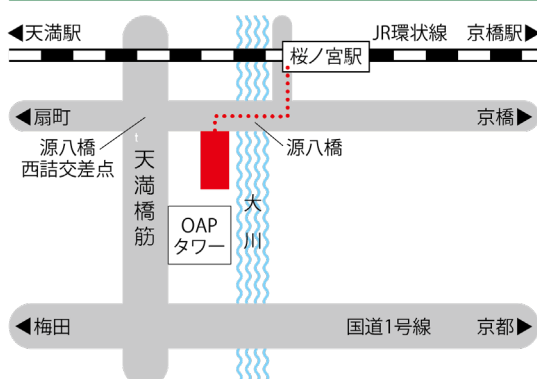
## 近畿中国森林管理局のあゆみ

- 明治 19年 林区署官制公布により管内に8大林区署(山口・広島・岡山・兵庫・京都・和歌山・三重・石川)が誕生。
- 22年 林区署の再編が行われ管内には、京都・大阪・奈良・滋賀・三重・和歌山の2府4県を管内とする大阪大林区署(庁舎は大阪市東区北浜2丁目)とそれ以外の地域を管轄とする広島大林区署、兵庫大林区署、石川大林区署の4大林区署が存在することになった。
- 30年 庁舎を大阪市東区内久宝寺町に新築し移転。
- 36年 林区署の再編が行われ大阪大林区署と広島大林区署が存在することになった。
- 大正 2年 広島大林区署が廃止され大阪大林区署に統合。
- 13年 大阪大林区署を大阪営林局に改称。
- 昭和 22年 林政統一により、御料林・北海道国有林が農林省所管の国有林に統合され、管理経営が一元化し国有林野事業特別会計制度が発足。
- 34年 庁舎を大阪市東区法円坂町に新築し移転。
- 平成 6年 庁舎を所在地の大阪市北区天満橋に新築し移転。
- 11年 大阪営林局が近畿中国森林管理局に改称。
- 25年 国有林野事業特別会計制度が廃止され一般会計制度が発足。
- 令和 3年 環境省近畿地方環境事務所が入所し、庁舎名が桜ノ宮合同庁舎となる。

## 近畿中国森林管理局連絡先一覧

名称	所在地
近畿中国森林管理局	〒530-0042 大阪府大阪市北区天満橋 1-8-75 桜ノ宮合同庁舎 TEL.050-3160-6700 HP : <a href="https://www.rinya.maff.go.jp/kinki/">https://www.rinya.maff.go.jp/kinki/</a> Mail : <a href="mailto:kinkichugoku@maff.go.jp">kinkichugoku@maff.go.jp</a>
箕面森林ふれあい推進センター	〒530-0042 大阪府大阪市北区天満橋 1-8-75 近畿中国森林管理局内 TEL.050-3160-6745
森林技術・支援センター	〒718-0003 岡山県新見市高尾 786-1 TEL.050-3160-6215
石川森林管理署	〒920-1158 石川県金沢市朝霧台 2-21 TEL.050-3160-6100
福井森林管理署	〒910-0019 福井県福井市春山 1-1-54 福井春山合同庁舎 8階 TEL.050-3160-6105
三重森林管理署	〒519-0116 三重県亀山市本町 1-7-13 TEL.050-3160-6110
滋賀森林管理署	〒520-2134 滋賀県大津市瀬田 3-40-18 TEL.050-3160-6115
京都大阪森林管理事務所	〒602-8054 京都府京都市上京区西洞院通り下長者町下ル丁子風呂町 102 京都農林水産総合庁舎 TEL.075-414-9822
兵庫森林管理署	〒671-2573 兵庫県宍粟市山崎町今宿 100-1 TEL.050-3160-6170
奈良森林管理事務所	〒630-8035 奈良県奈良市赤膚町 1143-20 TEL.050-3160-6150
和歌山森林管理署	〒646-0011 和歌山県田辺市新庄町 2345-1 TEL.050-3160-6120
鳥取森林管理署	〒680-0842 鳥取県鳥取市吉方 109 鳥取第3 地方合同庁舎 2階 TEL.050-3160-6125
島根森林管理署	〒690-0841 島根県松江市向島町 134-10 松江地方合同庁舎 6階 TEL.050-3160-6130
岡山森林管理署	〒708-0006 岡山県津山市小田中 228-1 TEL.050-3160-6135
広島北部森林管理署	〒728-0012 広島県三次市十日市中 2-5-19 TEL.050-3160-1000
広島森林管理署	〒730-0822 広島県広島市中区吉島東 3-2-51 TEL.050-3160-6145
山口森林管理事務所	〒753-0094 山口県山口市野田 35-1 山口野田合同庁舎 TEL.050-3160-6155

### 近畿中国森林管理局 案内図



■JR大阪環状線桜ノ宮駅下車、西出口から徒歩5分





編集・発行 **近畿中国森林管理局**

〒 530-0042 大阪市北区天満橋 1-8-75 桜ノ宮合同庁舎

TEL. 050-3160-6700

ホームページ <https://www.rinya.maff.go.jp/kinki/>



この冊子は、日本の森林を育て守るために間伐材を積極的に使用しています

令和5年4月発行

※記載のデータは、令和3年4月現在のものです