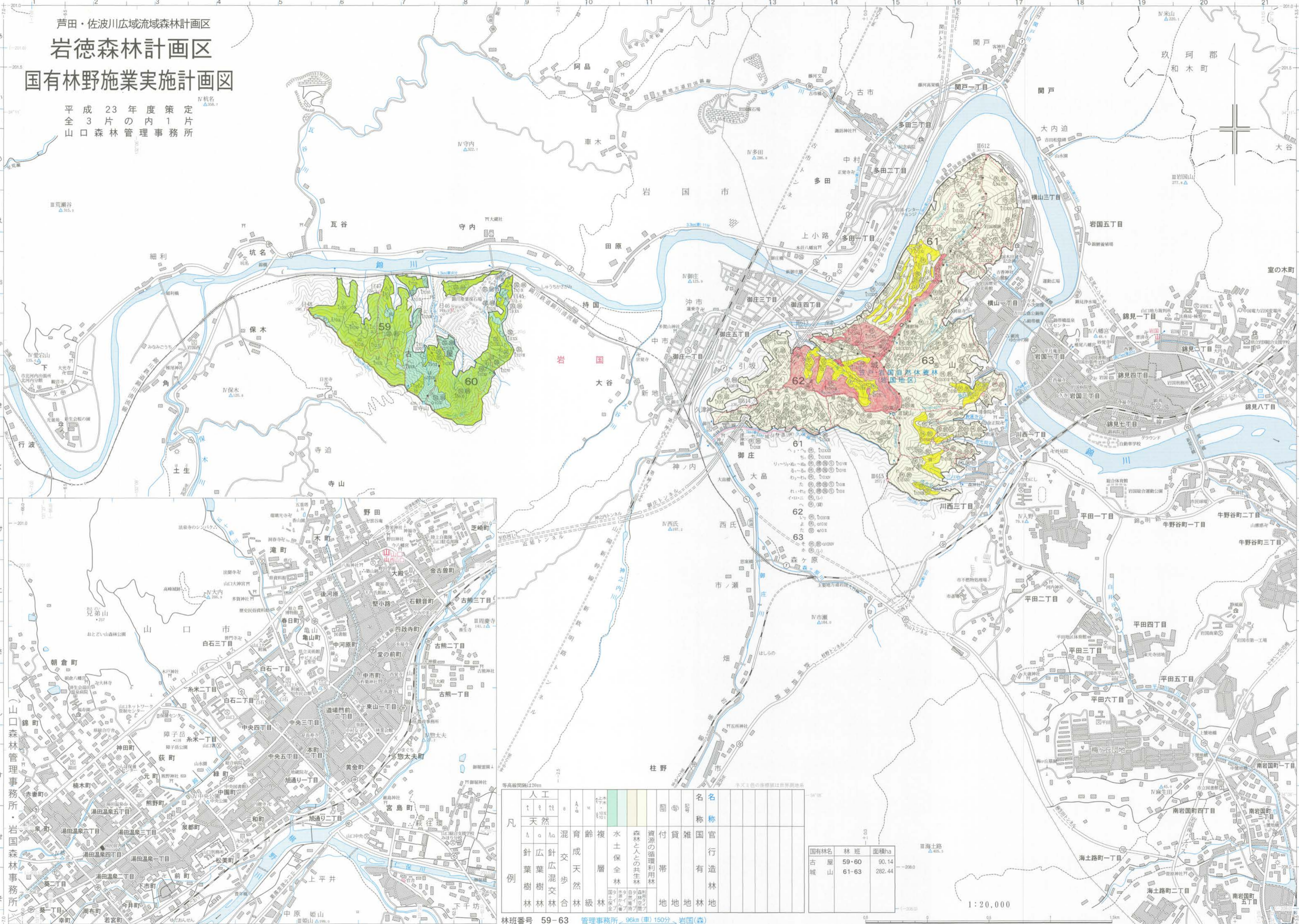


芦田・佐波川広域流域森林計画区  
**岩徳森林計画区**  
**国有林野施業実施計画図**

平成23年度策定  
 全3片の内1片  
 山口森林管理事務所



凡例	人工	天然	混交	育成	複層	水保	森林と人の共生	資源の循環利用	付帯	名雑	名称	官行	有造	林
	針葉林	広葉樹林	針広混交林	天然林	複層林	水保保全林	森林と人の共生林	資源の循環利用林	付帯地	名雑地	名称	官行	有造	林

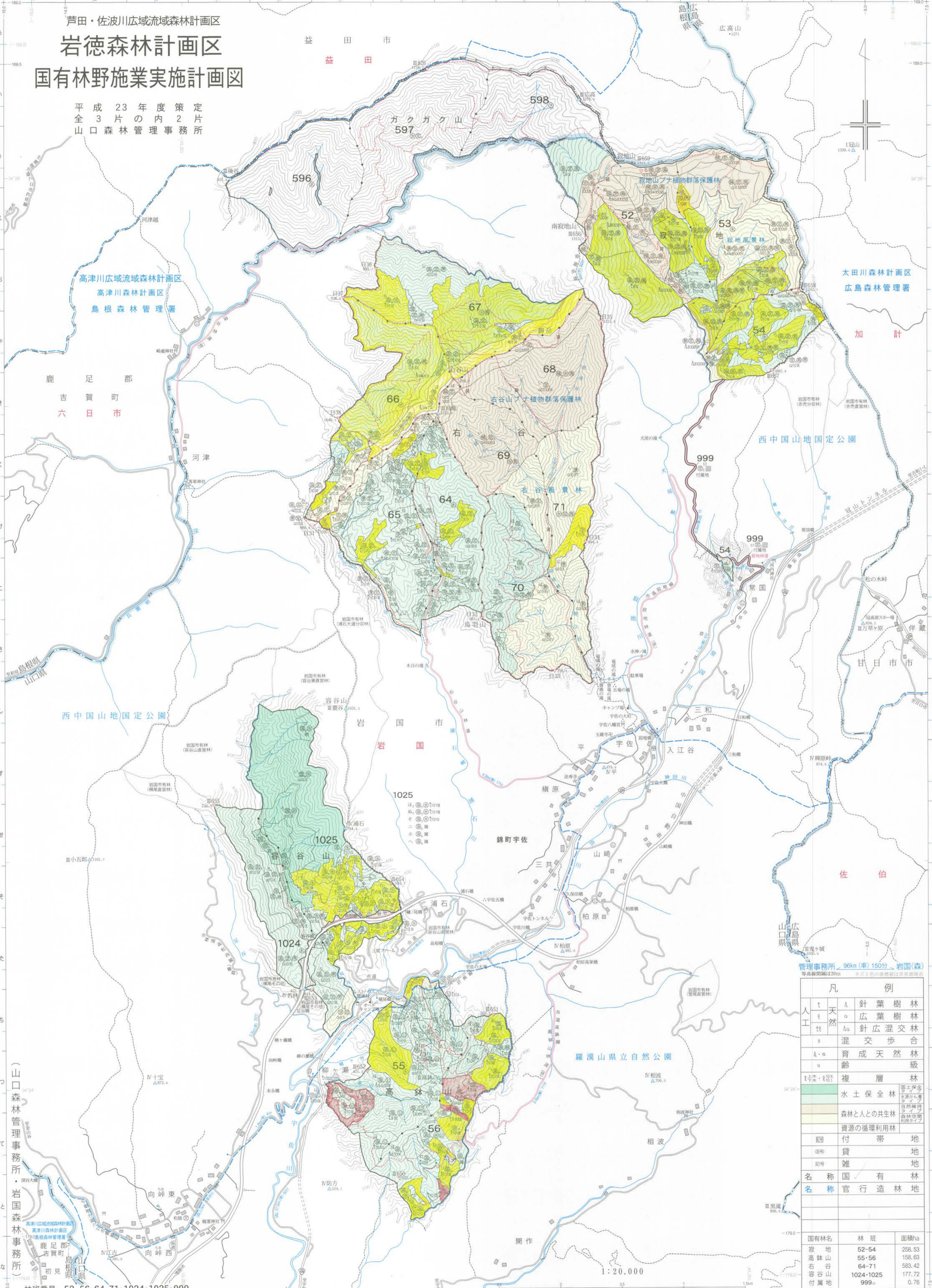
国有林名	林班	面積ha
古屋山	59・60	90.14
城山	61-63	282.44

林班番号 59-63 管理事務所 96km(車)150分・岩国(森)

1:20,000

芦田・佐波川広域流域森林計画区  
**岩徳森林計画区**  
 国有林野施業実施計画図

平成23年度策定  
 全3片の内2片  
 山口森林管理事務所



凡 例	
人工	天然
△	針葉樹林
○	広葉樹林
△○	針広混交林
○△	混交歩合
A・a	育成天然林級
v	齢
↑	複層林
■	水土保持林
■	森林と人の共生林
■	資源の循環利用林
■	付帯地
■	貸地
■	雑地
名称	国有林
名称	官行造林地

国有林名	林班	面積ha
寂地	52-54	258.53
高鉢山	55-56	158.63
右谷山	64-71	583.42
谷山	1024-1025	177.72
付帯地	999	0.76

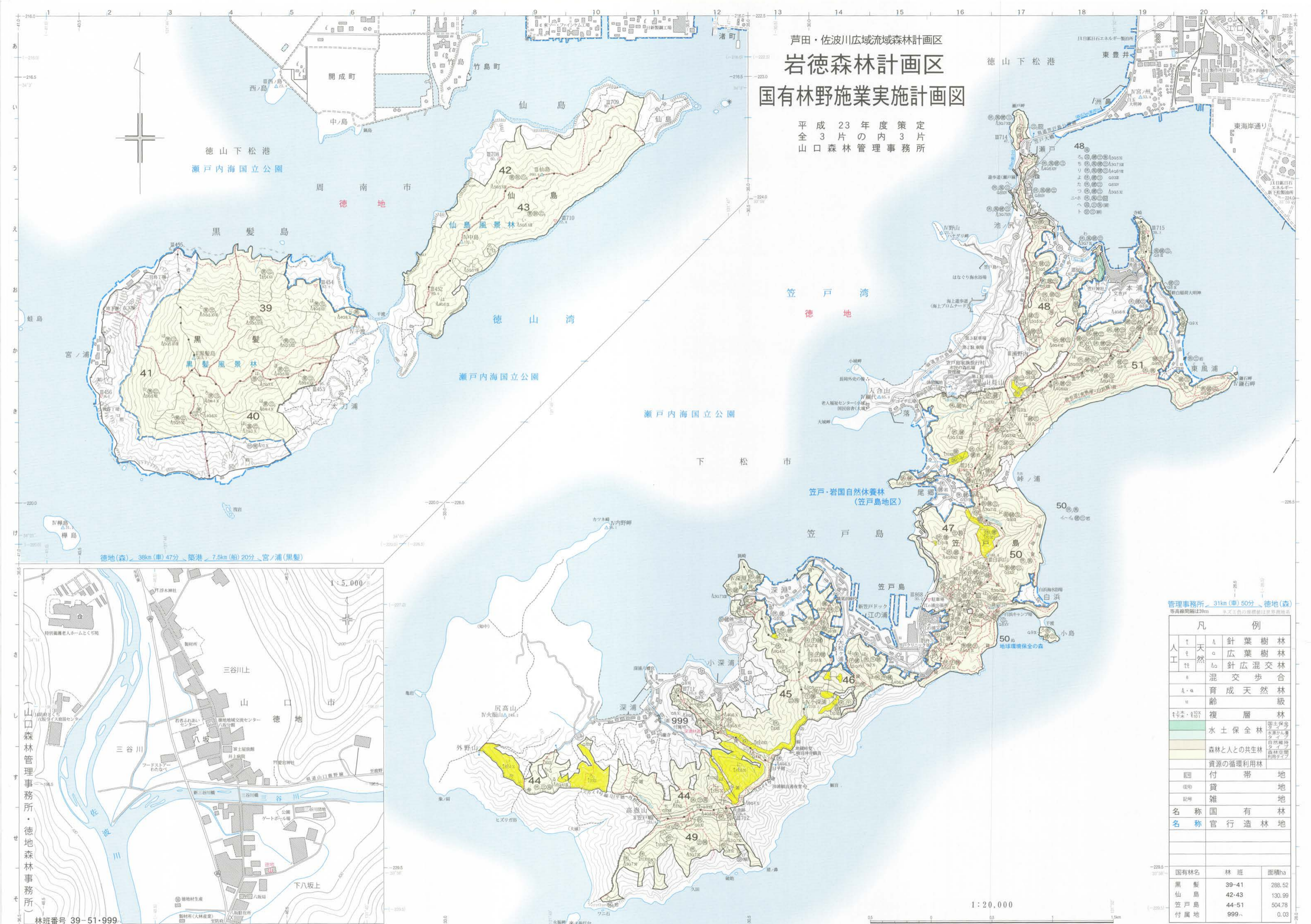
山口森林管理事務所  
 岩国森林事務所

林班番号 52・56・64・71・1024・1025・999

1:20,000

芦田・佐波川広域流域森林計画区  
**岩徳森林計画区**  
**国有林野施業実施計画図**

平成 23 年度 策定  
 全 3 片 の 内 3 片  
 山口森林管理事務所



徳地(森) 38km(車)47分、築港 7.5km(船)20分、宮ノ浦(黒髪)

管理事務所 31km(車)50分、徳地(森)  
 等高線間隔は20m ※マゼミ色の座標値は世界測地系

凡 例	
人	△ 針葉樹林
工	○ 広葉樹林
天	△○ 針広混交林
然	混交歩合
	△・a 育成天然林級
	v 齢
	≡≡≡ 複層林
	■ 水土保持林
	■ 森林と人の共生林
	■ 資源の循環利用林
	■ 付帯地
	■ 貸地
	■ 雑地
名称	国有林
名称	官行造林地

国有林名	林 班	面積ha
黒髪	39-41	288.52
仙島	42-43	130.99
笠戸島	44-51	504.78
付属地	999ハ	0.03

1:20,000

山口森林管理事務所・徳地森林事務所  
 林班番号 39-51-999