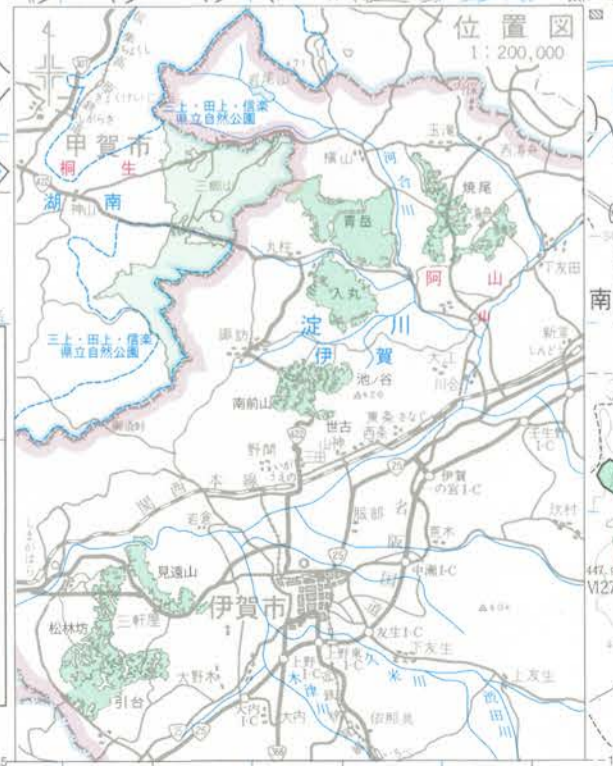
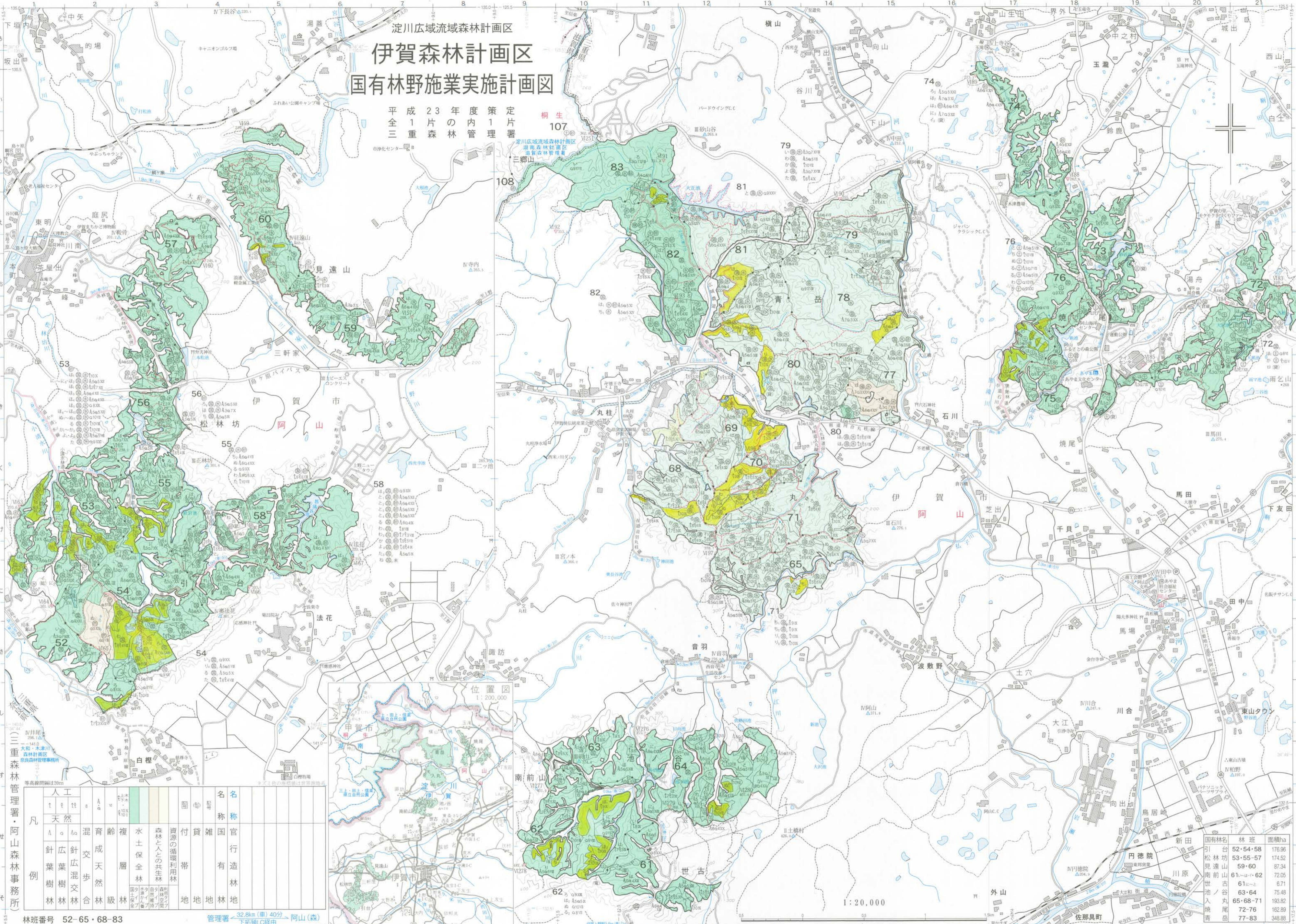


淀川広域流域森林計画区
伊賀森林計画区
 国有林野施業実施計画図

平成23年度策定片内管
 全三重森林管理署
 桐生 107



| 凡 | 人工 | | 混交 | 育成 | 齢 | 複層 | 水保 | 土保全 | 森林人の共生 | 資源の循環利用 | 付帯 | 雑 | 国 | 官 | 行 | 造 | 林 | 地 |
|---|----|----|----|----|----|----|----|-----|--------|---------|----|---|---|---|---|---|---|---|
| | 針葉 | 広葉 | | | | | | | | | | | | | | | | |
| 例 | 針葉 | 広葉 | 針葉 | 広葉 | 混交 | 複層 | 水保 | 土保全 | 森林人の共生 | 資源の循環利用 | 付帯 | 雑 | 国 | 官 | 行 | 造 | 林 | 地 |

林班番号 52・65・68・83
 管理署 32.8km(東)40分 阿山(森)
 下拓類:C経由

| 国有林名 | 林班 | 面積ha |
|------|----------|--------|
| 引台 | 52・54・58 | 176.96 |
| 松林坊 | 53・55・57 | 174.52 |
| 見遠山 | 59・60 | 87.34 |
| 南前山 | 61・62・64 | 72.05 |
| 池ノ谷 | 61 | 6.71 |
| 丸尾 | 63・64 | 75.48 |
| 入焼 | 65・68・71 | 193.82 |
| 焼尾 | 72-76 | 162.89 |
| 青岳 | 77-83 | 348.88 |

1:20,000