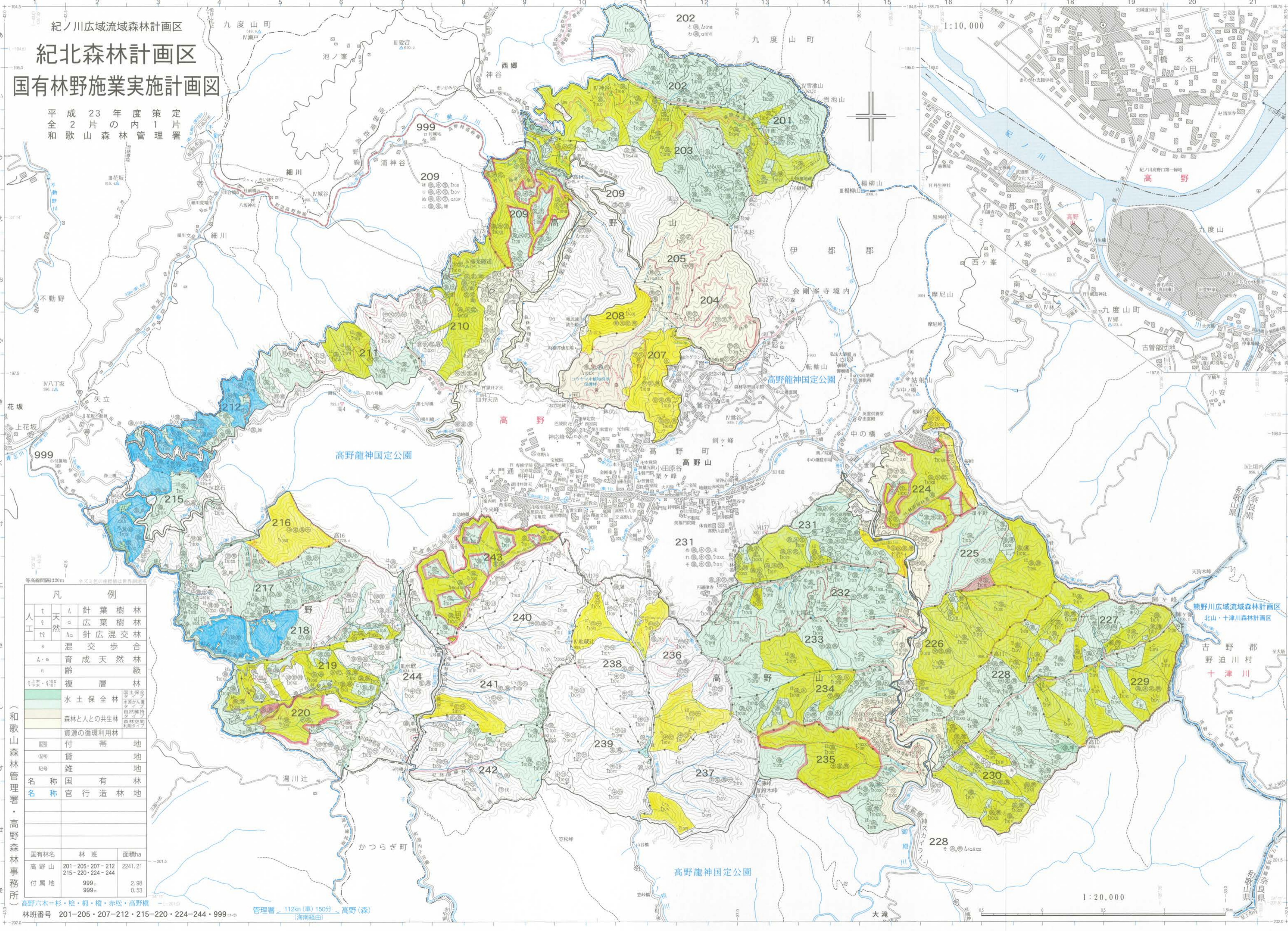


紀ノ川広域流域森林計画区
紀北森林計画区
国有林野施業実施計画図

平成23年度策定
 全2片の内1片
 和歌山森林管理署



凡 例		
人工	天然	
t	針葉樹林	
α	広葉樹林	
αα	針広混交林	
αα	混交歩合	
A・α	育成天然林	
α	齢級	
α	複層林	
α	水土保持林	
α	森林と人との共生林	
α	資源の循環利用林	
α	付帯地	
α	貸地	
α	雑地	
α	名称国有林	
α	名称官行造林地	
国有林名	林 班	面積ha
高野山	201・205・207・212 215・220・224・244	2241.21
付属地	999	2.98
	999	0.53

高野六木=杉・桧・桐・樺・赤松・高野楡
 林班番号 201・205・207・212・215・220・224・244・999

管理署 112km(車)150分 高野(森)
 (海南経由)

1:20,000

1:10,000

1:20,000