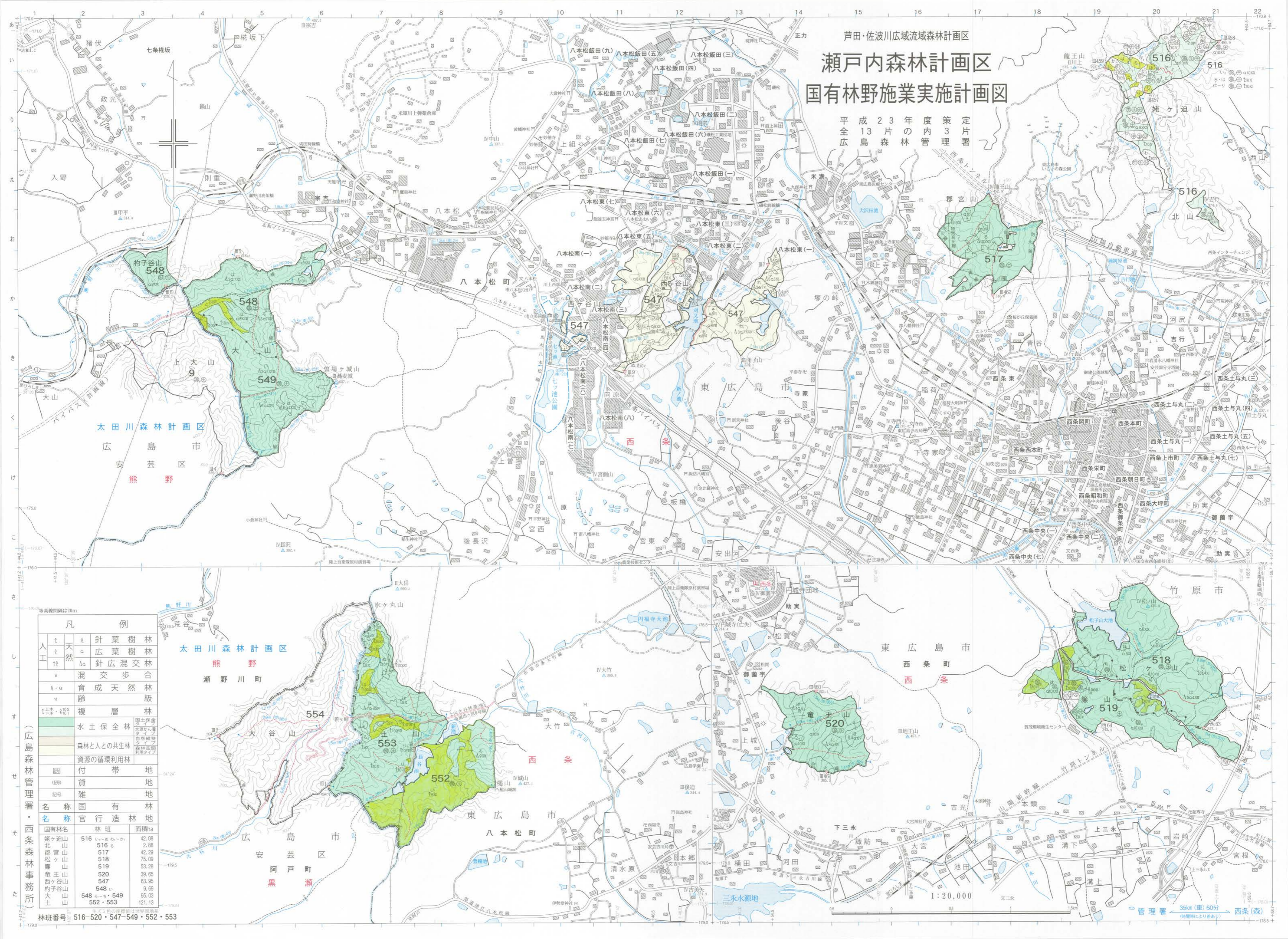


芦田・佐波川広域流域森林計画区
瀬戸内森林計画区
国有林野施業実施計画図

平成23年度策定
 全13片の内3片
 広島森林管理署



凡 例	
▲	針葉樹林
△	広葉樹林
▲△	針広混交林
○	混交歩合
A・a	育成天然林級
v	複層林
■	水土保全林
■	森林と人の共生林
■	資源の循環利用林
■	付帯地
■	貸地
■	雑地
■	国有林
■	官行造林地
林班名	面積ha
516 焼ヶ迫山	42.08
517 北郷山	2.88
518 松ヶ山	42.29
519 鷹ヶ山	75.09
520 龍王山	53.28
547 西ヶ谷山	39.65
548 杓子谷山	63.95
549 大山	9.69
552 大土山	95.03
553 552・553	121.13

太田川森林計画区
 熊野
 瀬野川町

東広島市
 西条町
 西条
 竹原市

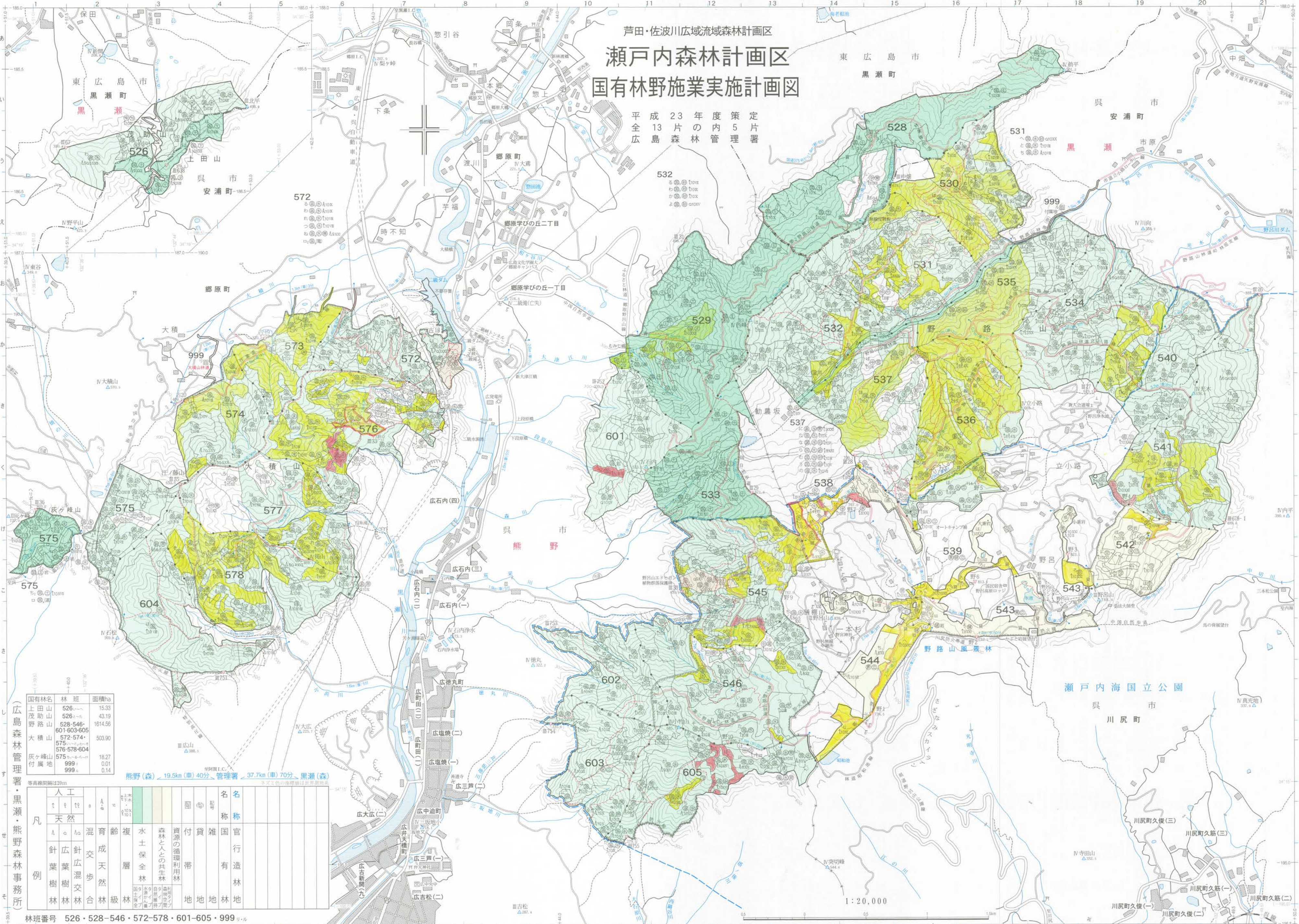
林班番号 516・520・547・549・552・553

1:20,000

管理署 ← 35km (車) 60分 (時間により変動) → 西条(森)

芦田・佐波川広域流域森林計画区
瀬戸内森林計画区
国有林野施業実施計画図

平成23年度策定
 片内5片
 年度内の管理
 13片の森林
 広島市
 完全



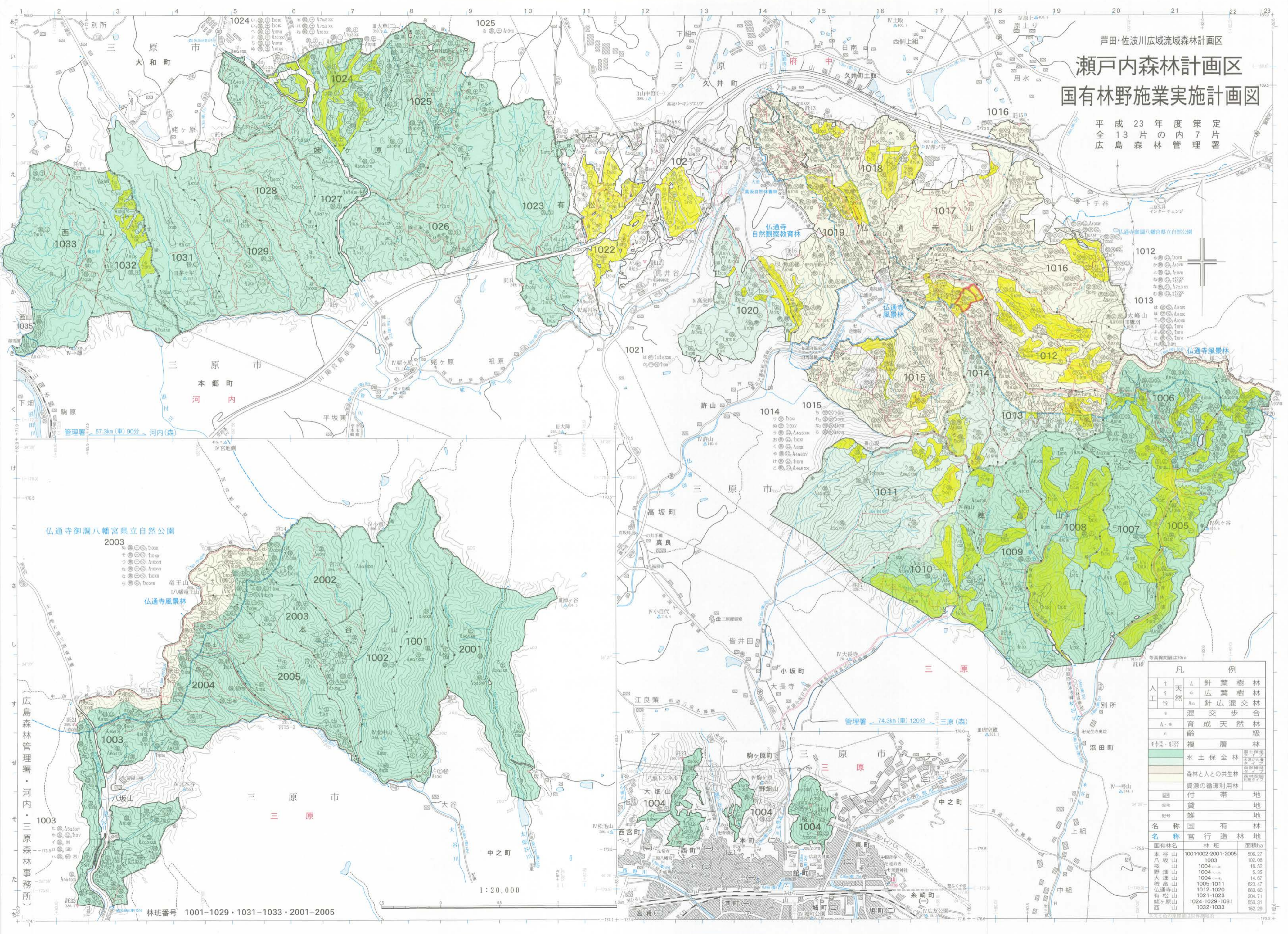
国有林名	林班	面積ha
上田山	526	15.33
茂助山	526	43.19
野路山	528-546	1614.56
大積山	601-603-605	503.90
灰ヶ峰山	572-574	18.27
付属地	575-578-604	0.01
	999	0.14

凡	人工		天然		混交	複層	水保	森林人の共生	資源の循環利用	貸付	雑地	官有	官行	名	名	
	t	q	q	q												
針葉樹林	針	葉	針	葉	針	葉	針	葉	針	葉	針	葉	針	葉	針	葉
広葉樹林	針	葉	針	葉	針	葉	針	葉	針	葉	針	葉	針	葉	針	葉
針葉混交林	針	葉	針	葉	針	葉	針	葉	針	葉	針	葉	針	葉	針	葉
広葉混交林	針	葉	針	葉	針	葉	針	葉	針	葉	針	葉	針	葉	針	葉
天然林	針	葉	針	葉	針	葉	針	葉	針	葉	針	葉	針	葉	針	葉
複層林	針	葉	針	葉	針	葉	針	葉	針	葉	針	葉	針	葉	針	葉
水保林	針	葉	針	葉	針	葉	針	葉	針	葉	針	葉	針	葉	針	葉
森林人の共生林	針	葉	針	葉	針	葉	針	葉	針	葉	針	葉	針	葉	針	葉
資源の循環利用林	針	葉	針	葉	針	葉	針	葉	針	葉	針	葉	針	葉	針	葉
貸付地	針	葉	針	葉	針	葉	針	葉	針	葉	針	葉	針	葉	針	葉
雑地	針	葉	針	葉	針	葉	針	葉	針	葉	針	葉	針	葉	針	葉
官有林	針	葉	針	葉	針	葉	針	葉	針	葉	針	葉	針	葉	針	葉
官行林	針	葉	針	葉	針	葉	針	葉	針	葉	針	葉	針	葉	針	葉
造林地	針	葉	針	葉	針	葉	針	葉	針	葉	針	葉	針	葉	針	葉

林班番号 526・528-546・572-578・601-605・999

瀬戸内森林計画区 国有林野施業実施計画図

平成23年度策定
全13片の内7片
広島森林管理署



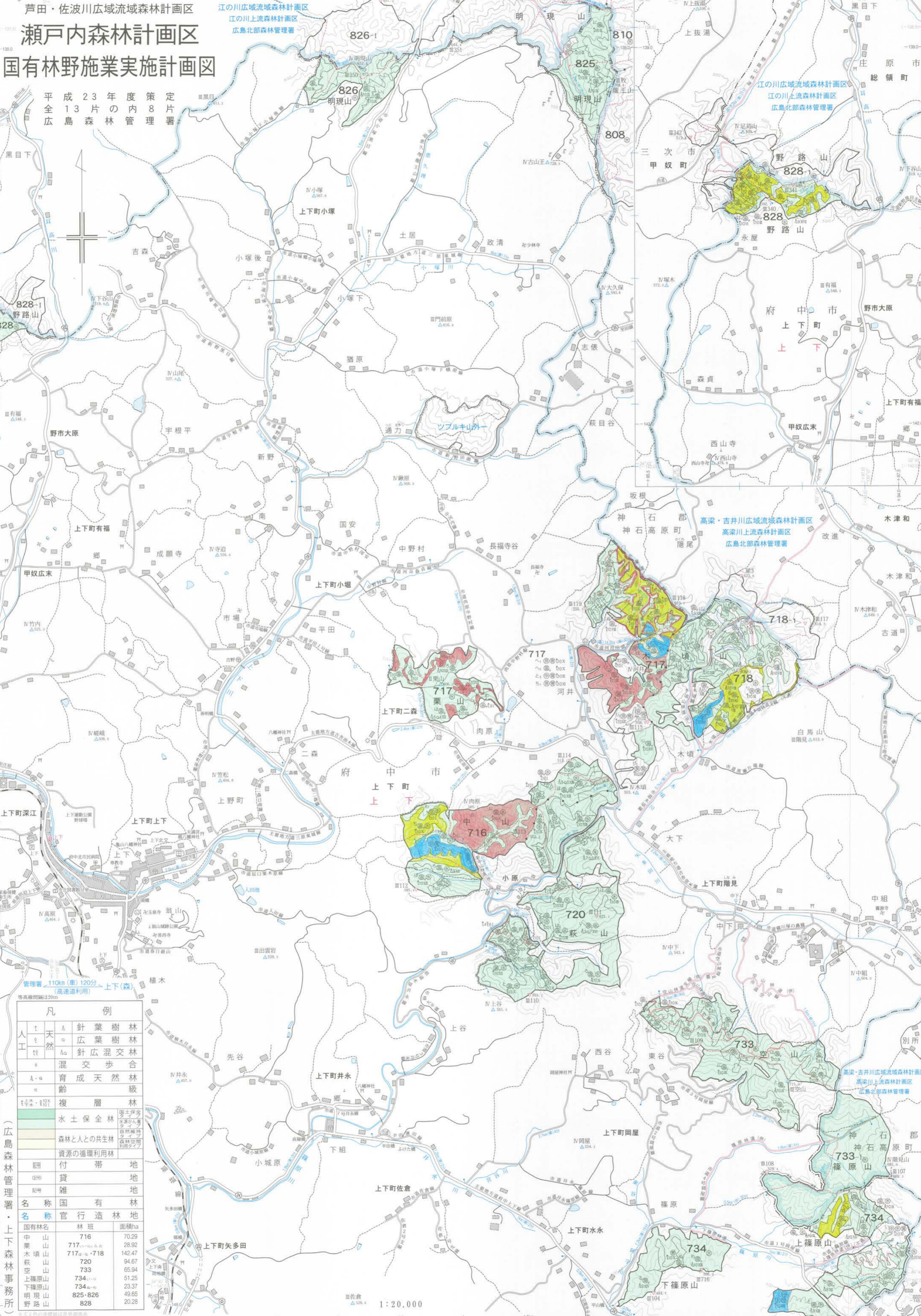
広島森林管理署・河内・三原森林事務所

林班番号 1001-1029・1031-1033・2001-2005

凡例		
人工	天然	
A	針葉樹林	
o	広葉樹林	
Ao	針広混交林	
■	混交歩合	
A-n	育成天然林	
■	複層林	
■	水土保持林	
■	森林と人の共生林	
■	資源の循環利用林	
■	付帯地	
■	雑地	
名称	国有林	
名称	官行造林地	
国有林名	林班	面積ha
本谷山	10011002-2001-2005	506.27
八坂山	1003	102.06
野山	1004	16.52
大谷山	1004-1	5.35
大谷山	1004-2	14.67
大谷山	1005-1011	623.47
大谷山	1012-1020	663.60
大谷山	1021-1023	204.71
大谷山	1024-1029-1031	550.31
大谷山	1032-1033	152.29

芦田・佐波川広域流域森林計画区
 江の川広域流域森林計画区
瀬戸内森林計画区
 江の川上流森林計画区
 広島北部森林管理署

平成23年度策定
 全13片の内8片
 広島森林管理署



凡 例		
▲	針葉樹林	
○	広葉樹林	
△	針広混交林	
◇	混交歩合	
□	育成天然林	
■	複層林	
■	水保全林	
■	森林と人の共生林	
■	資源の循環利用林	
■	付帯地	
■	雑地	
■	国有林	
■	官行造林地	
名称	国有林	
名称	官行造林地	
国有林名	林班	面積ha
中山	716	70.29
栗山	717	28.92
木頃山	717a・718	142.47
萩山	720	94.67
空山	733	65.94
上篠原山	734	51.25
下篠原山	734a	23.37
明現山	825-826	49.65
野路山	828	20.28

林班番号 716・718・720・733・734・825・826・828

1:20,000

芦田・佐波川広域流域森林計画区
瀬戸内森林計画区
国有林野施業実施計画図

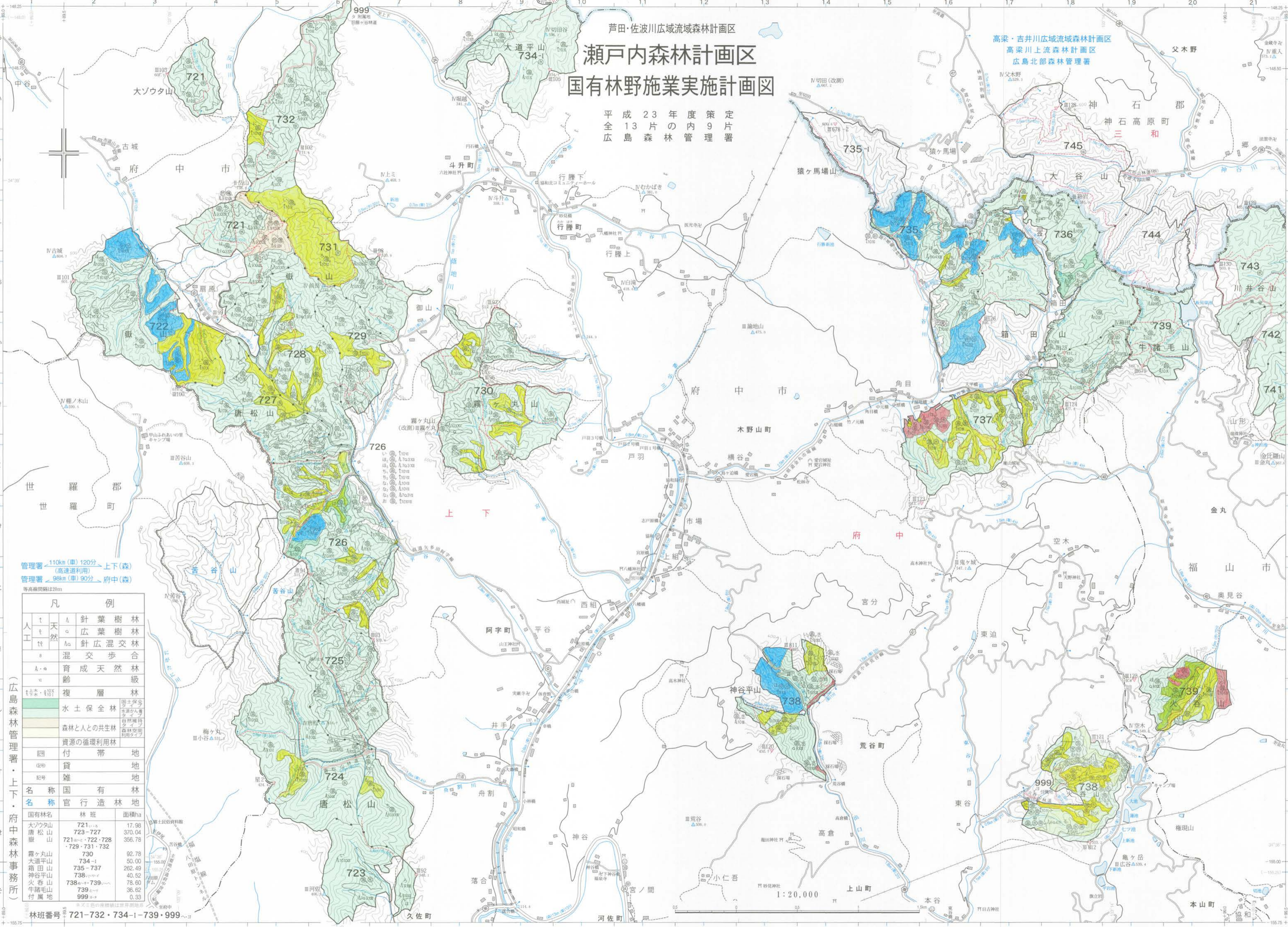
平成23年度策定
 全13片の内9片
 広島森林管理署

高梁・吉井川広域流域森林計画区
 高梁川上流森林計画区
 広島北部森林管理署

管理署 110km(車) 120分 上下(森)
 (高速道利用)
 管理署 98km(車) 90分 府中(森)
 等高線間隔は20m

凡 例		
△	針葉樹林	
○	広葉樹林	
△○	針広混交林	
□	混交歩合	
A・a	育成天然林級	
△	複層林	
■	水土保持林	
■	森林と人との共生林	
■	資源の循環利用林	
■	付帯地	
■	雑地	
名称	国有林	
名称	官行造林地	
国有林名	林班	面積ha
大ソウタ山	721	17.98
唐松山	723-727	370.04
嶽山	721 _北 ・722・728 729・731・732	356.78
霧ヶ丸山	730	92.78
大道平山	734-1	50.00
箱田山	735-737	262.49
神谷平山	738	40.52
火呑山	738 _南 ・739	78.60
牛諸毛山	739	36.62
付属地	999	0.33

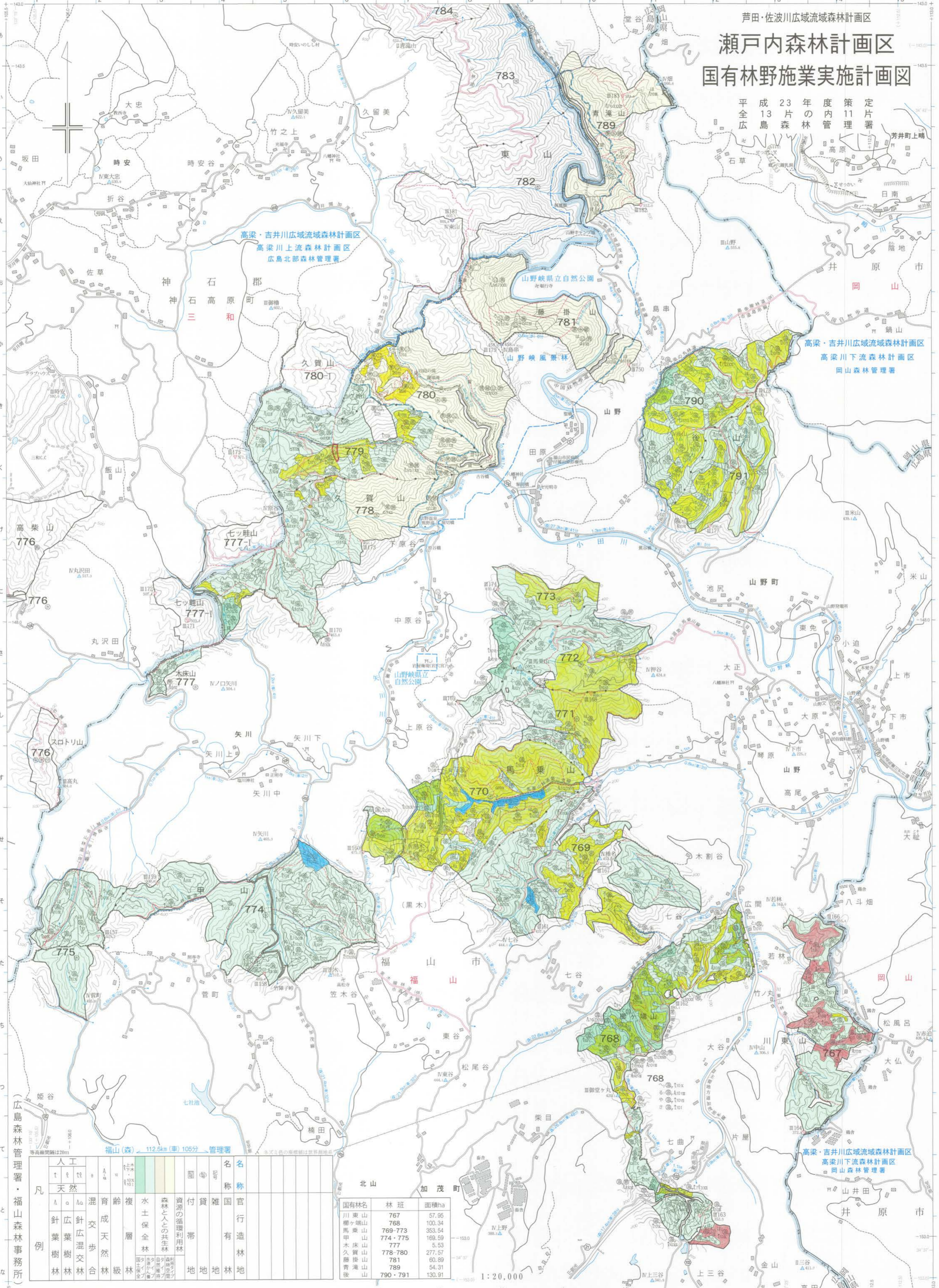
林班番号 721-732・734-1-739・999



（広島森林管理署・上下・府中森林事務所）

芦田・佐波川広域流域森林計画区
瀬戸内森林計画区
国有林野施業実施計画図

平成23年度策定11片
 全13片の内の管理
 広島県森林管理署



（広島森林管理署・福山森林事務所）

凡	人工	天然	育齢	複層	水保	森林と人の共生	資源の循環利用	付帯	雑種	官有	名称				
例	針葉樹林	広葉樹林	針葉混交林	広葉天然林	成歩	交歩	育成	複層	水保	森林と人の共生	資源の循環利用	付帯	雑種	官有	名称

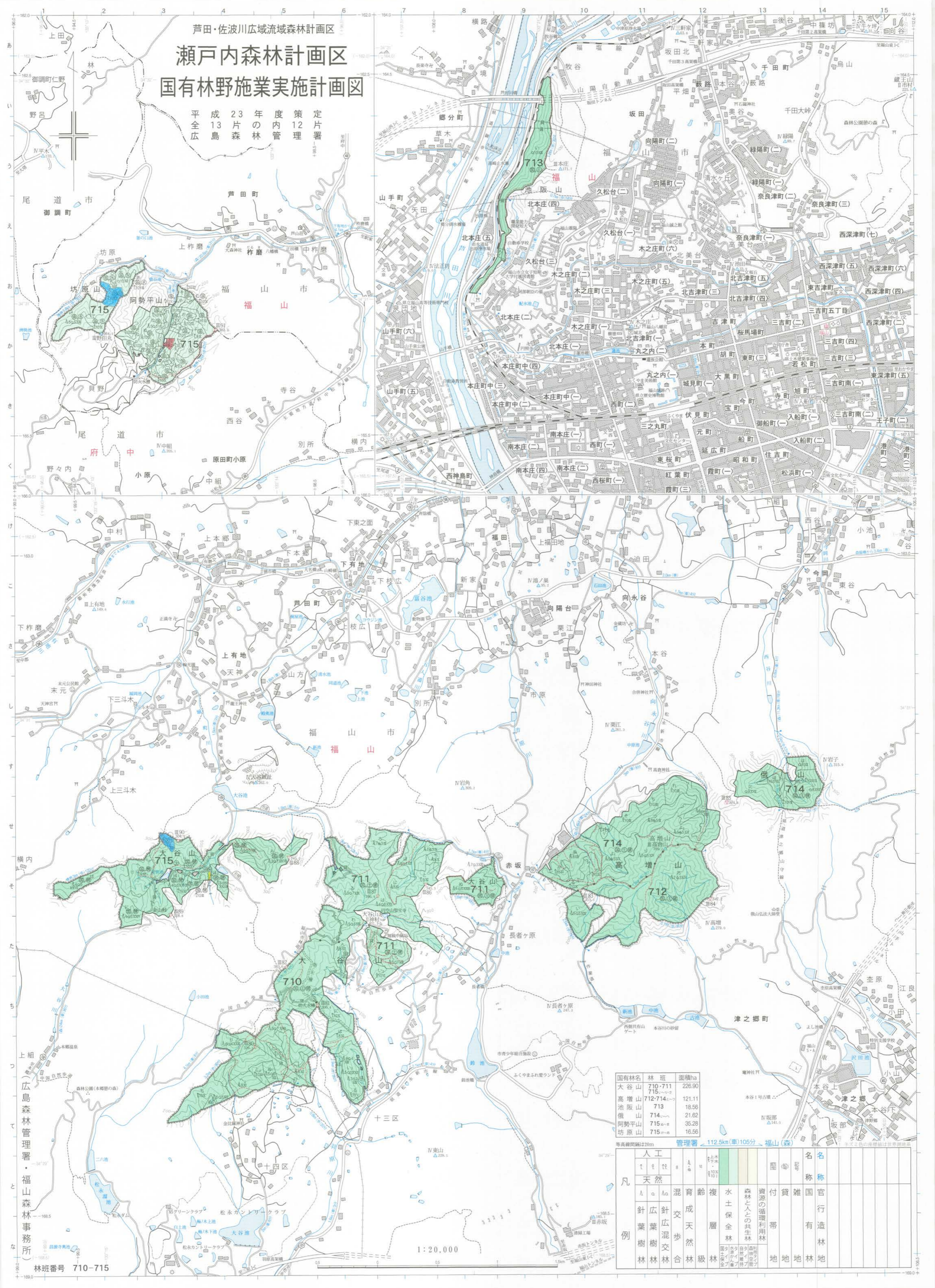
国有林名	林班	面積ha
川東山	767	57.95
榎ヶ嶽山	768	100.34
馬乗山	769-773	353.54
甲山	774-775	169.59
木床山	777	5.53
久賀山	778-780	277.57
藤掛山	781	60.89
青葉山	789	54.31
後山	790-791	130.91

林班番号 767-775・777-781・789-791

1:20,000

芦田・佐波川広域流域森林計画区
瀬戸内森林計画区
国有林野施業実施計画図

平成23年度策定
 片12
 管内森林13片
 全広



国有林名	林班	面積ha
大谷山	710-711	226.90
高増山	712-714	121.11
池阪山	713	18.56
俄山	714	21.62
阿勢平山	715	35.28
坊原山	715	16.56

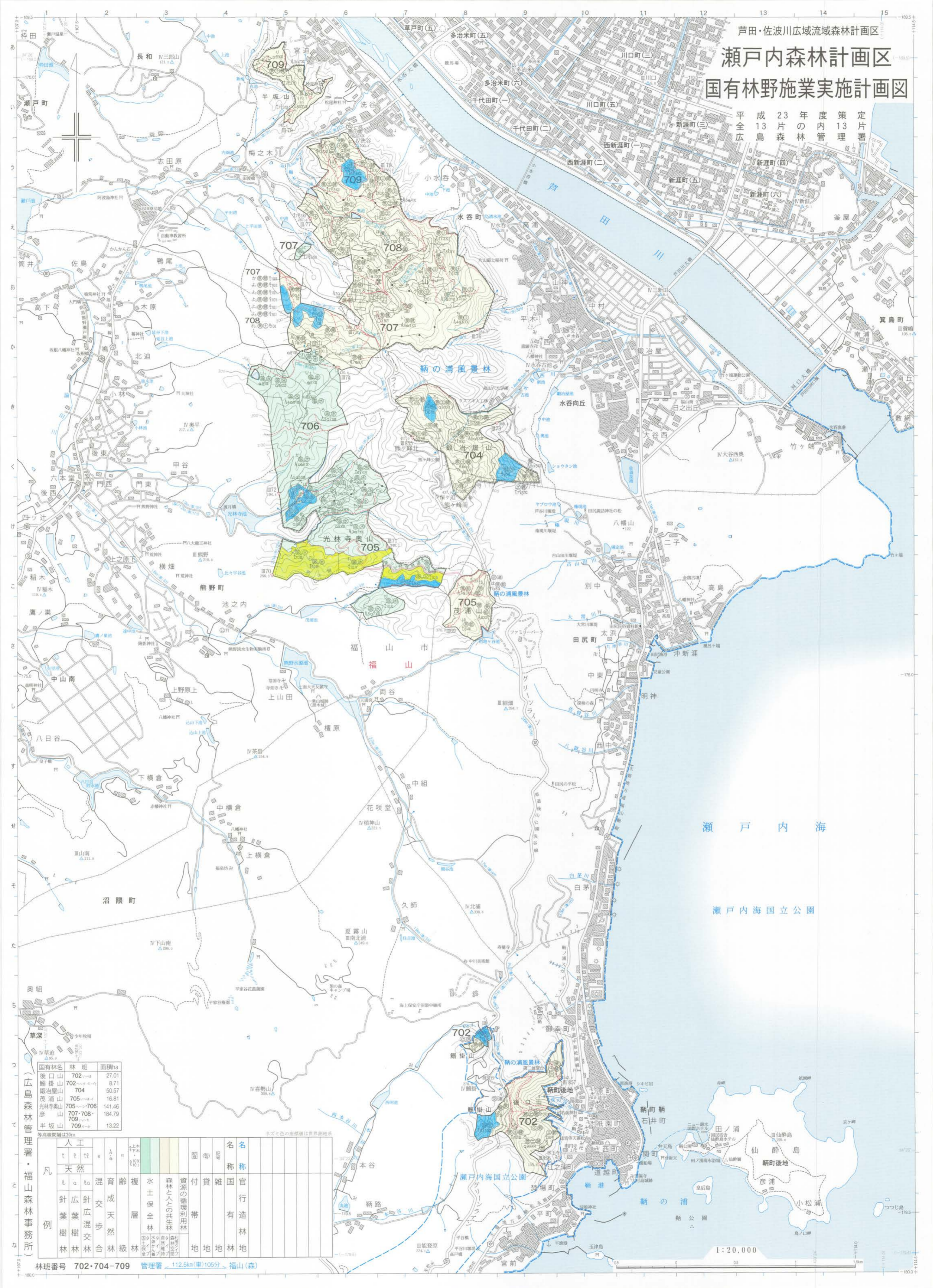
等高線間隔は20m 管理区 ← 112.5km(車)105分・福山森

凡	人工	天然	混成	複層	水保	森林	資源	付帯	雑種	官有	名称
例	針葉樹林	針葉樹林	針葉樹林	針葉樹林	針葉樹林	針葉樹林	針葉樹林	針葉樹林	針葉樹林	針葉樹林	針葉樹林

瀬戸内森林計画区

国有林野施業実施計画図

平成23年度策定
全13片の管内
広島森林管理



国有林名	林班	面積ha
後口山	702-a	27.01
鶴掛山	702-b	8.71
鏡治屋山	704	50.57
茂浦山	705-a	16.81
光林寺奥山	705-b	141.46
彦山	707-708-709	184.79
半坂山	709	13.22

凡例	人工		天然		複層	水	土	保	全	林	資源の循環利用	付	貸	雑	国	官	行	造	林
	針葉樹林	広葉樹林	針葉樹林	広葉樹林															
針葉樹林	針葉樹林	針葉樹林	針葉樹林	針葉樹林	複層	水	土	保	全	林	資源の循環利用	付	貸	雑	国	官	行	造	林

林班番号 702・704・709 管理署 112.5km(車)105分 福山(森)

瀬戸内海
瀬戸内海国立公園

1:20,000