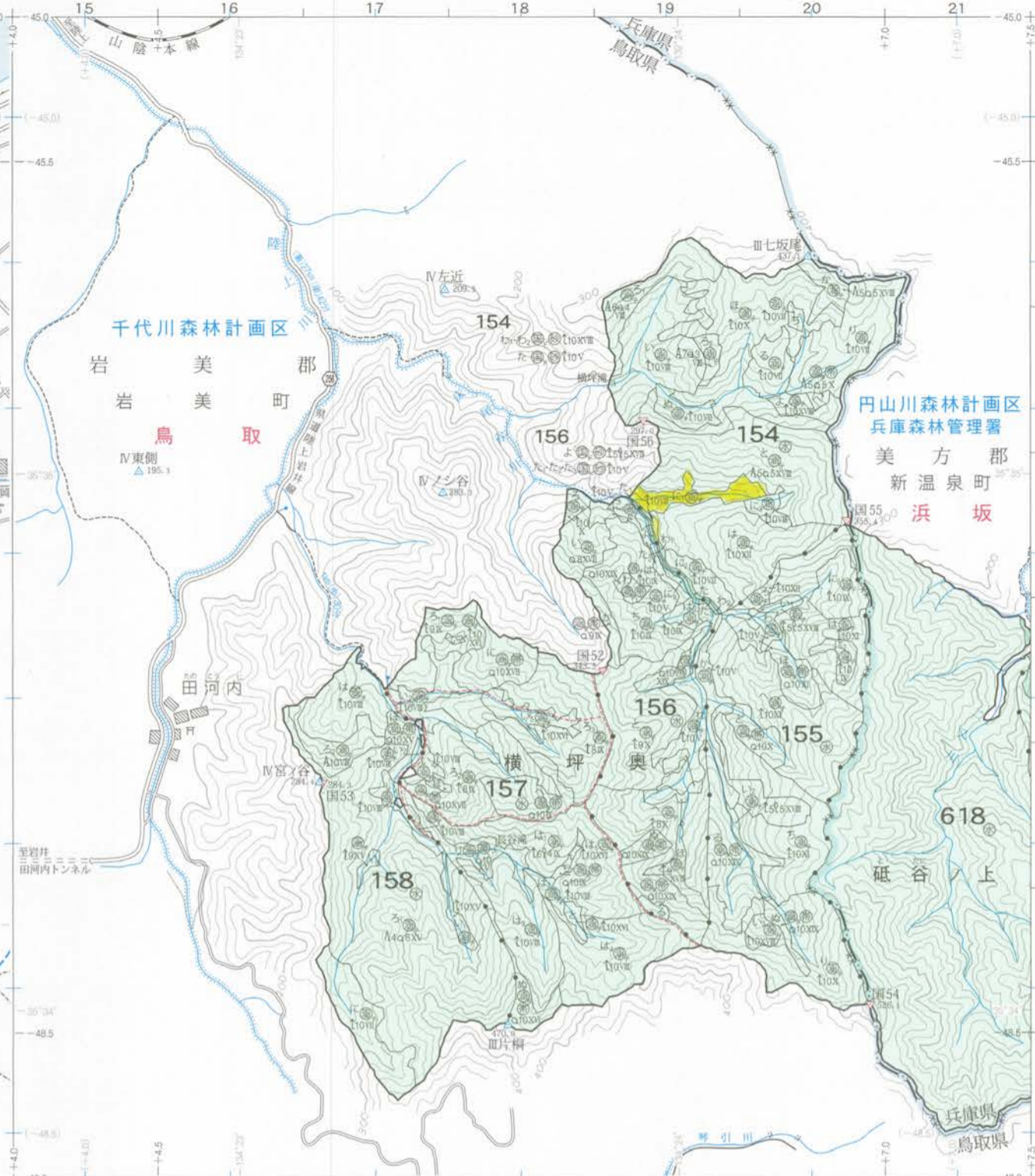
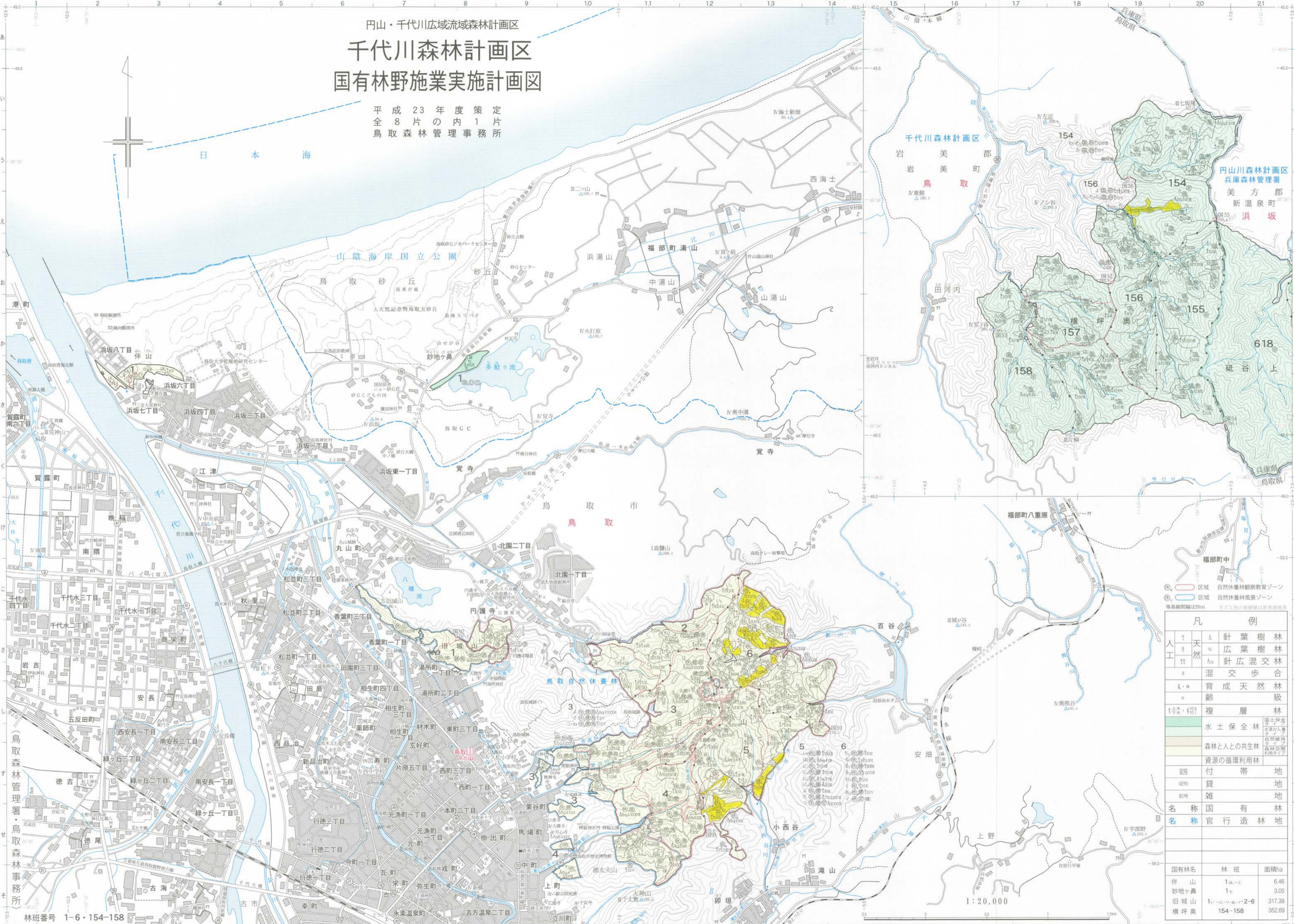


円山・千代川広域流域森林計画区
千代川森林計画区
国有林野施業実施計画図

平成23年度策定
 全8片の内1片
 鳥取森林管理事務所



凡例

人	↑	△	針葉樹林
工	○	○	広葉樹林
林	△	△	針広混交林
野	△	△	混交歩合
施	△	△	育成天然林
業	△	△	級
実	△	△	複層林
行	△	△	水土保全林
事	△	△	森林と人の共生林
務	△	△	資源の循環利用林
所	△	△	付帯地
	△	△	貸地
	△	△	雑地
	△	△	名称 国有林
	△	△	名称 官行造林地

国有林名	林班	面積ha
伴山	1画-2	6.46
妙地ヶ鼻	1画	3.05
旧城山	1画-10画-11画-2-6	317.39
横坪奥	154-158	352.69

（鳥取森林管理事務所）

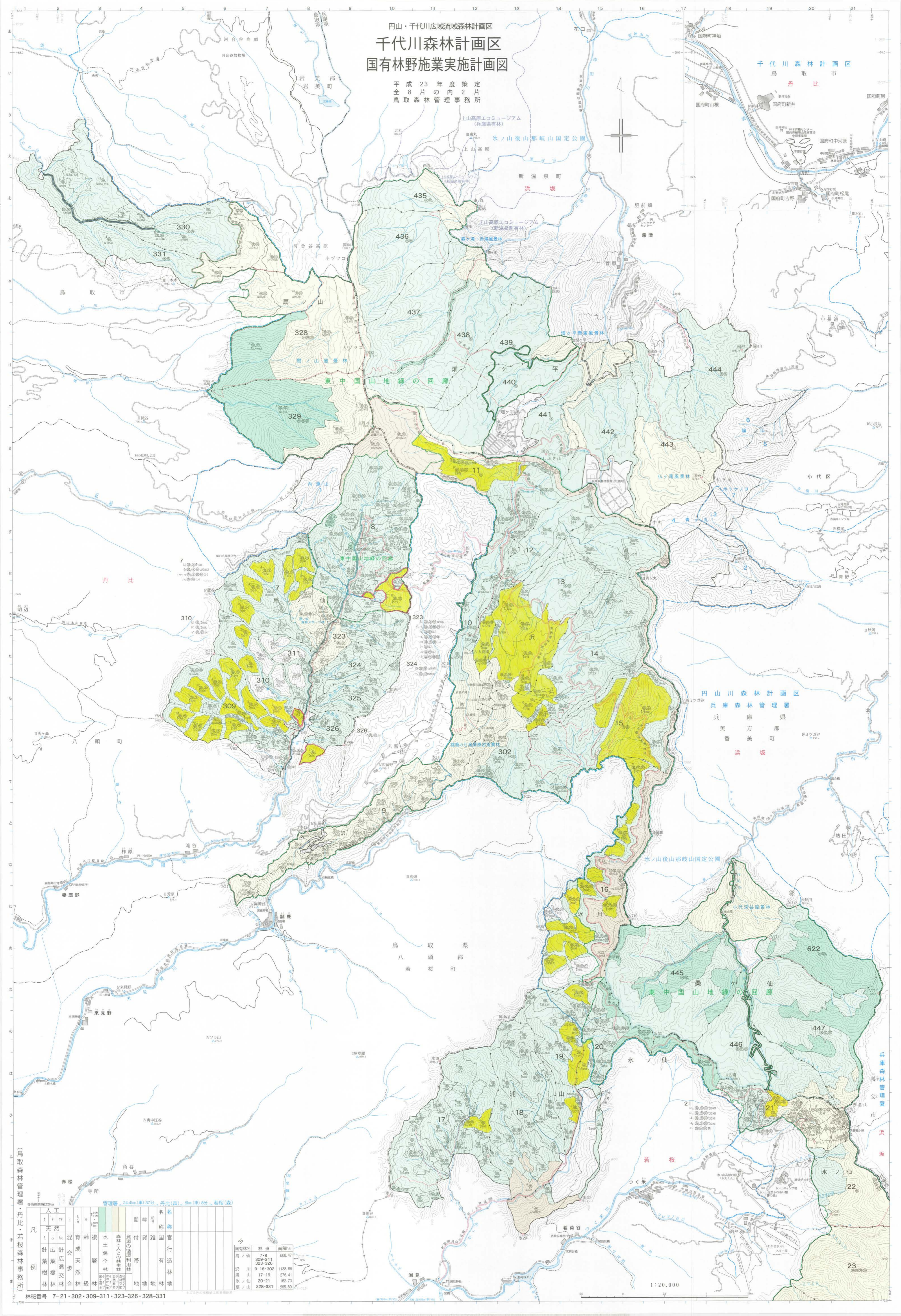
林班番号 1-6-154-158

1:20,000

円山・千代川広域流域森林計画区
千代川森林計画区
国有林野施業実施計画図

平成23年度策定
 全8片の内2片
 鳥取森林管理事務所

千代川森林計画区
 鳥取市



円山川森林計画区
 兵庫森林管理署
 兵庫県
 美方郡
 香美町
 浜坂

鳥取県
 八頭郡
 若桜町

兵庫森林管理署
 父
 市
 浜坂

凡	人工	天然	林種	林相	林況	林質	林齢	林分	林種	林相	林況	林質	林齢	林分	名称	名称
針葉樹林	針葉樹林	針葉樹林	針葉樹林	針葉樹林	針葉樹林	針葉樹林	針葉樹林	針葉樹林	針葉樹林	針葉樹林	針葉樹林	針葉樹林	針葉樹林	針葉樹林	針葉樹林	針葉樹林
広葉樹林	広葉樹林	広葉樹林	広葉樹林	広葉樹林	広葉樹林	広葉樹林	広葉樹林	広葉樹林	広葉樹林	広葉樹林	広葉樹林	広葉樹林	広葉樹林	広葉樹林	広葉樹林	広葉樹林
雑種林	雑種林	雑種林	雑種林	雑種林	雑種林	雑種林	雑種林	雑種林	雑種林	雑種林	雑種林	雑種林	雑種林	雑種林	雑種林	雑種林
雑木林	雑木林	雑木林	雑木林	雑木林	雑木林	雑木林	雑木林	雑木林	雑木林	雑木林	雑木林	雑木林	雑木林	雑木林	雑木林	雑木林
雑草林	雑草林	雑草林	雑草林	雑草林	雑草林	雑草林	雑草林	雑草林	雑草林	雑草林	雑草林	雑草林	雑草林	雑草林	雑草林	雑草林
雑木林	雑木林	雑木林	雑木林	雑木林	雑木林	雑木林	雑木林	雑木林	雑木林	雑木林	雑木林	雑木林	雑木林	雑木林	雑木林	雑木林
雑草林	雑草林	雑草林	雑草林	雑草林	雑草林	雑草林	雑草林	雑草林	雑草林	雑草林	雑草林	雑草林	雑草林	雑草林	雑草林	雑草林
雑木林	雑木林	雑木林	雑木林	雑木林	雑木林	雑木林	雑木林	雑木林	雑木林	雑木林	雑木林	雑木林	雑木林	雑木林	雑木林	雑木林
雑草林	雑草林	雑草林	雑草林	雑草林	雑草林	雑草林	雑草林	雑草林	雑草林	雑草林	雑草林	雑草林	雑草林	雑草林	雑草林	雑草林

国有林名	林班	面積ha
沢ノ仙	7-8	666.47
沢ノ仙	309-311	
沢ノ仙	323-326	
沢ノ仙	9-16-302	1138.66
沢ノ仙	17-19	376.41
沢ノ仙	20-21	162.73
沢ノ仙	328-331	665.89

林班番号 7-21・302・309-311・323-326・328-331

1:20,000

丹山・千代川広域流域森林計画区
千代川森林計画区
 国有林野施業実施計画図

平成23年度策定
 全鳥取森林管理署管内3片

丹山川森林計画区
 兵庫森林管理署

養父市
 和田山

奥山

波賀
 加古川広域流域森林計画区
 揖保川森林計画区
 板谷

加古川広域流域森林計画区
 揖保川森林計画区
 兵庫森林管理署

管理署 鳥取県 養父市 若桜町

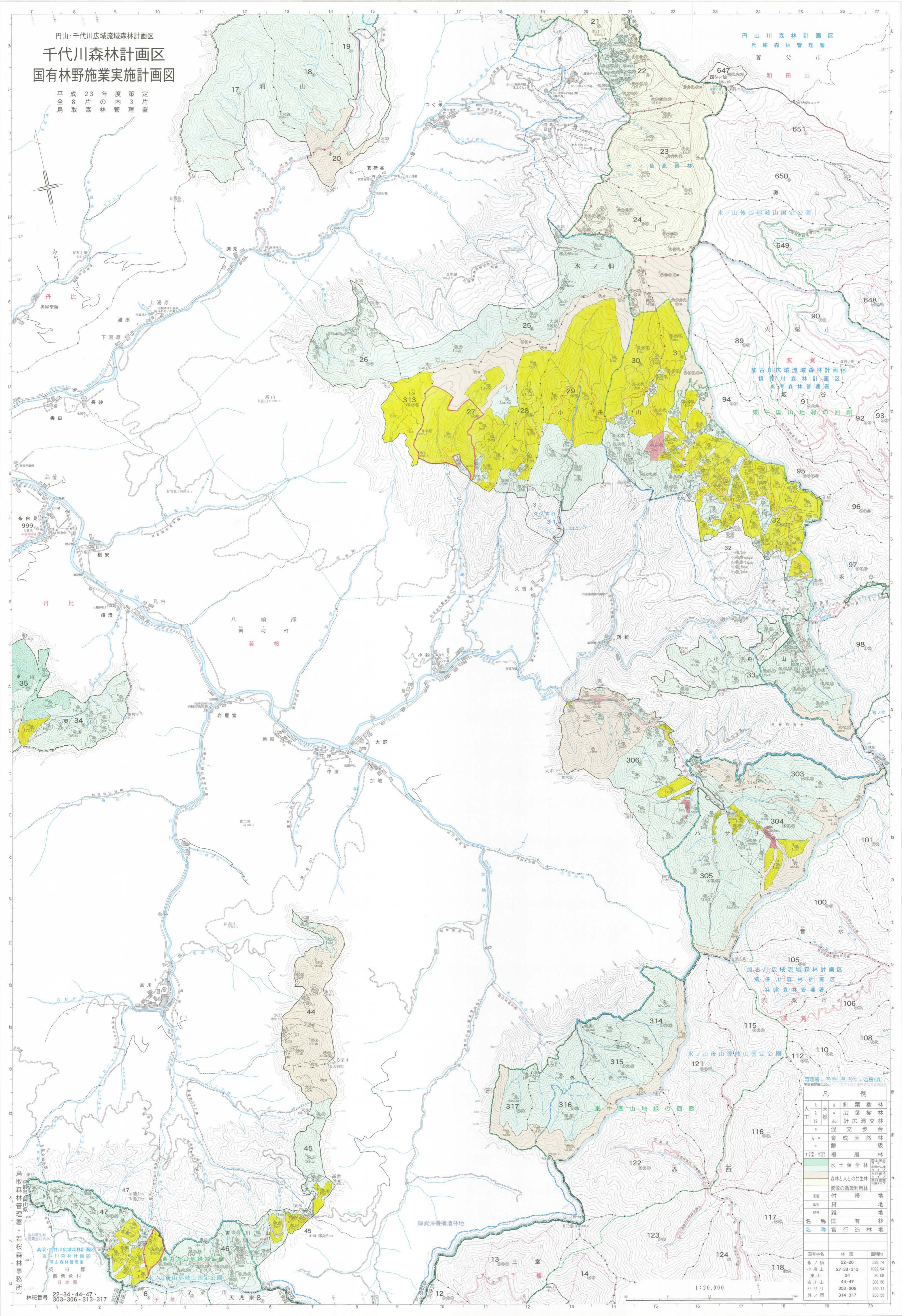
鳥取県森林管理署・若桜森林事務所

林班番号 22-34・44-47・303-306・313-317

1:20,000

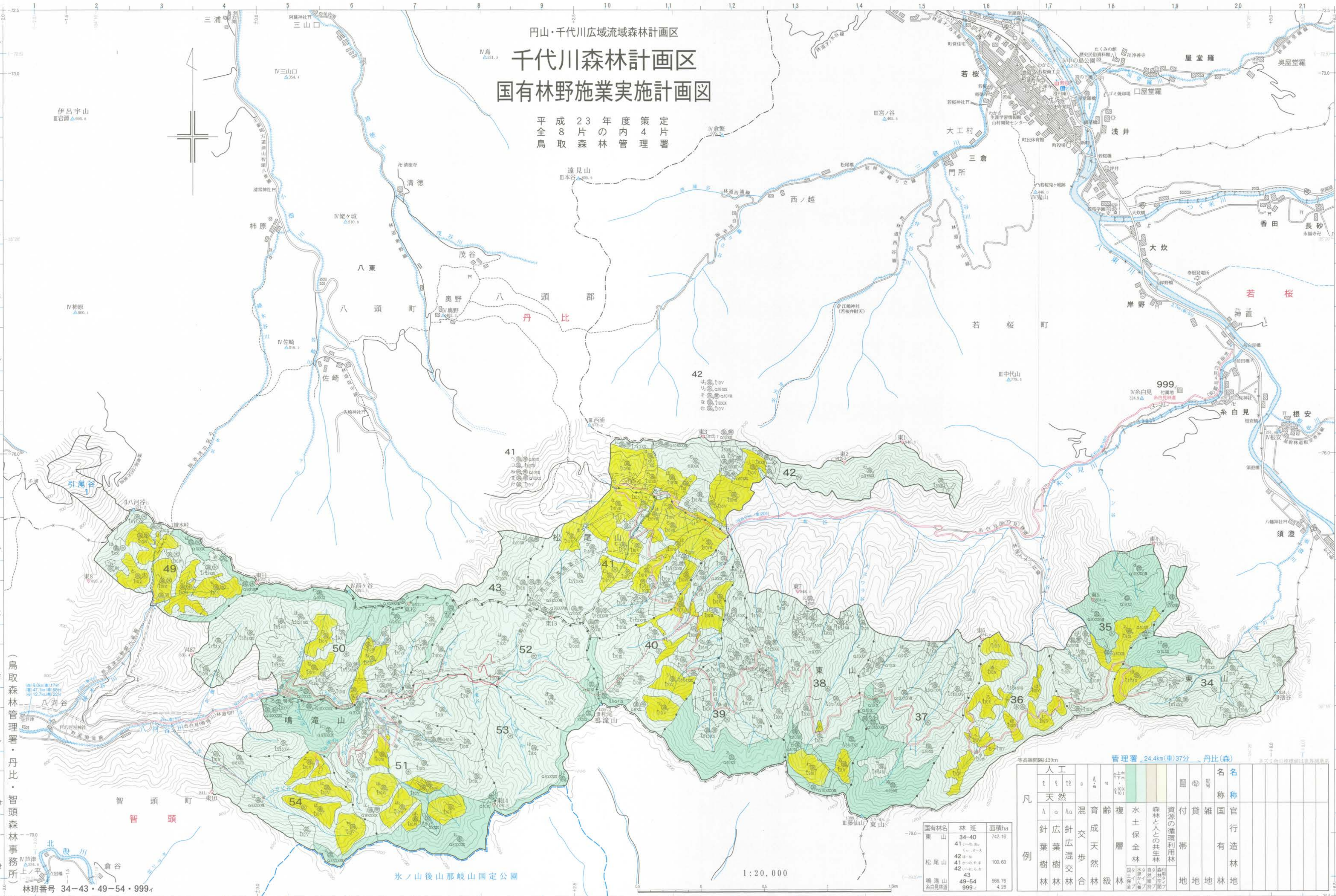
凡例	名称	国有林名	林班	面積ha
人	針葉樹林			
工	天然			
針	針葉樹林			
混	針広混交林			
歩	混交歩合			
育	育成天然林			
成	齢			
複	複層林			
土	水土保全林			
森	森林と人の共生林			
資	資源の循環利用林			
付	付帯地			
地	雑用地			
名	名称			
官	官行造林地			
造	造林地			
林				

国有林名	林班	面積ha
水ノ仙	22-26	529.74
小舟山	27-33・313	1022.94
東山	34	80.08
吉川山	44-47	306.50
ハサリ	303-306	426.11
外ノ岡	314-317	258.53



円山・千代川広域流域森林計画区
千代川森林計画区
国有林野施業実施計画図

平成23年度策定
 全8片の内4片
 鳥取森林管理署



鳥取森林管理署・丹比・智頭森林事務所
 林班番号 34-43・49-54・999

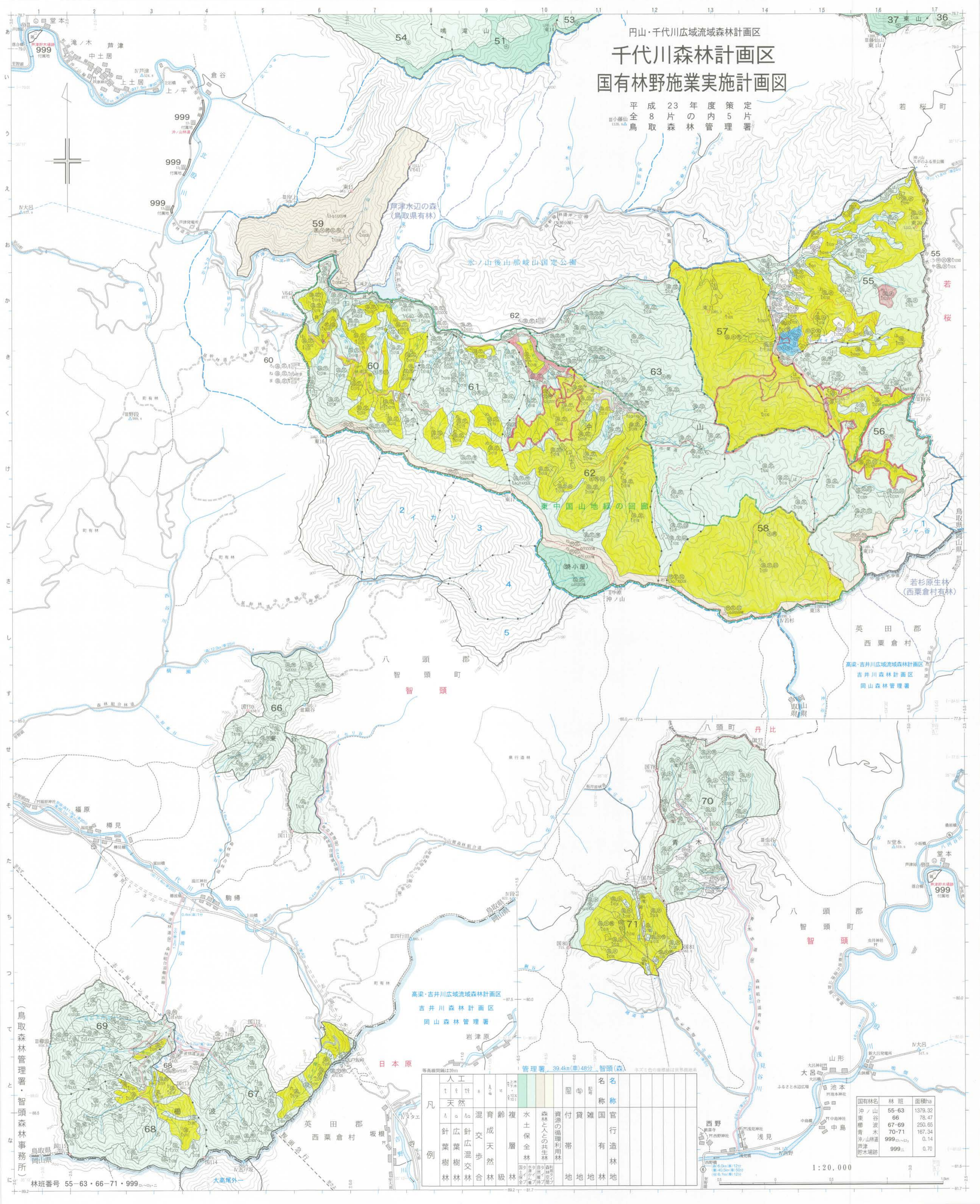
国有林名	林班	面積ha
栗山	34-40	742.16
松尾山	41	100.63
鳴滝山	43	566.76
糸白見	999	4.28

凡	人工	天然	針葉樹林	広葉樹林	針広混交林	複合林	水保全林	森林との共生林	資源の循環利用林	付帯地	賞雑地	国官有林	名	名称	行	造	地
例	針葉樹林	針広混交林	針葉樹林	広葉樹林	針広混交林	複合林	水保全林	森林との共生林	資源の循環利用林	付帯地	賞雑地	国官有林	名	栗山	行	造	地

等高線間隔は20m
 管理署 24.4km(車)37分 丹比(森)

円山・千代川広域流域森林計画区
千代川森林計画区
国有林野施業実施計画図

平成23年度策定
 全8片の内5片
 鳥取森林管理署



凡	人工	天然	混交	育成	複層	水保	森林	資源	付帯	雑種	官有	名称
例	針葉樹林	針葉樹林	針葉樹林	針葉樹林	針葉樹林	針葉樹林	針葉樹林	針葉樹林	針葉樹林	針葉樹林	針葉樹林	針葉樹林

国有林名	林班	面積ha
沖ノ山	55-63	1379.32
東谷	66	78.47
檜木	67-69	250.65
青木	70-71	167.34
沖ノ山	999	0.14
若桜	999	0.70

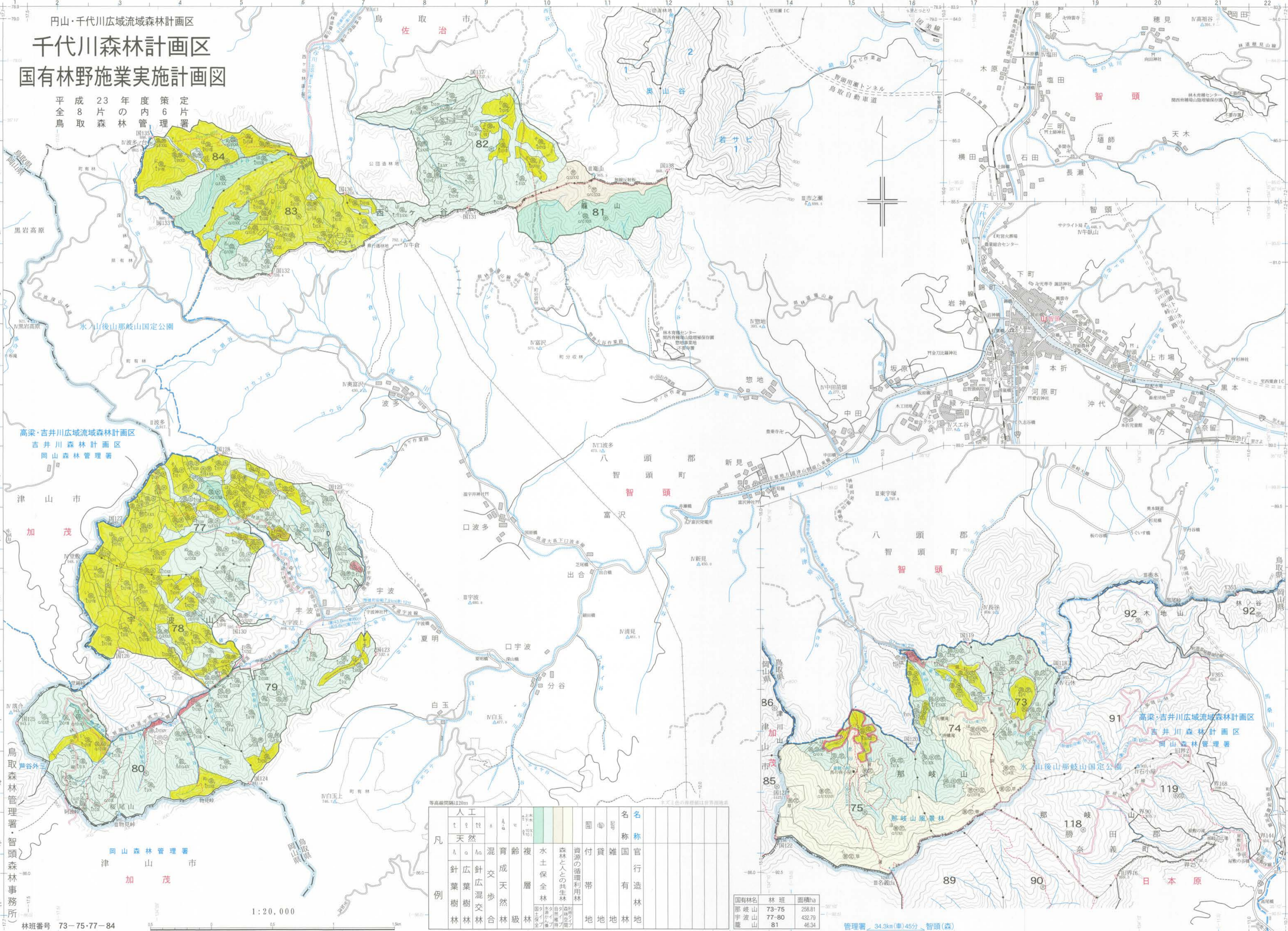
(鳥取森林管理署・智頭森林事務所)

林班番号 55-63・66-71・999

1:20,000

円山・千代川広域流域森林計画区
千代川森林計画区
国有林野施業実施計画図

平成23年度策定
 全8片の内6片
 鳥取森林管理署



凡例	人工	天然	針葉樹林	広葉樹林	針広混交林	交歩天然林	育成天然林	複層林	水士保全林	森林と人の共生林	資源の循環利用林	付帯地	雑地	官有林	名称
	▲	△	▲	△	▲	△	▲	△	▲	△	▲	△	▲	△	▲

国有林名	林班	面積ha
那岐山	73-75	268.81
宇波山	77-80	432.79
龍山	81	46.34

管理署 34.3km(車)45分・智頭(森)

鳥取森林管理署・智頭森林事務所
 林班番号 73-75-77-84

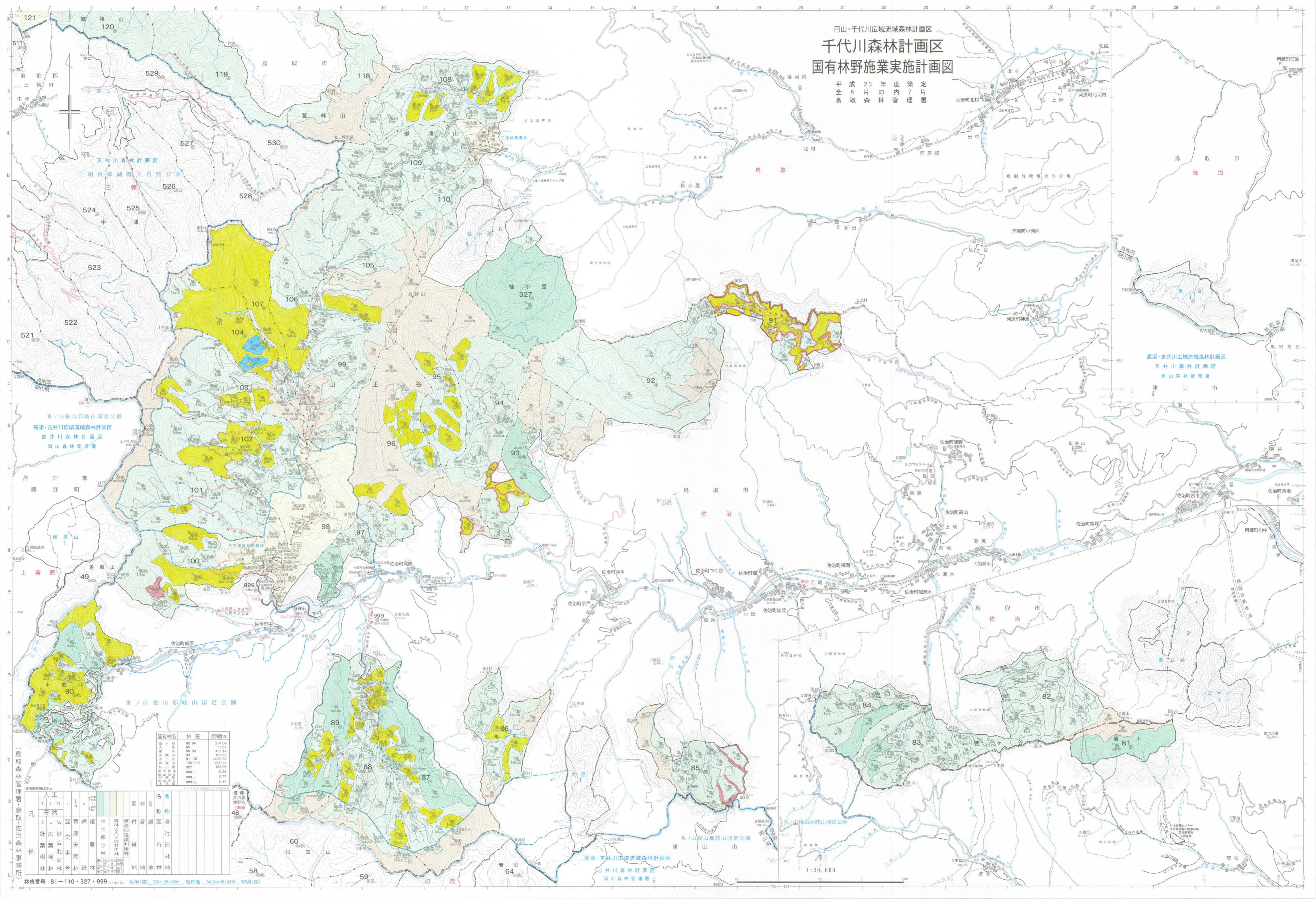
円山・千代川広域流域森林計画区
千代川森林計画区
国有林野施業実施計画図

平成23年度策定
 全8片の内7片
 鳥取森林管理署

国有林名	林班	面積ha
西ノ谷	82-84	274.09
山ノ上	85	77.07
山ノ下	86-89	457.14
山ノ上	90	335.57
山ノ下	91-107	2088.53
御港山	108-110	305.74
御港山	327	125.03
御港山	999	0.38
御港山	999	0.77
御港山	999	0.17

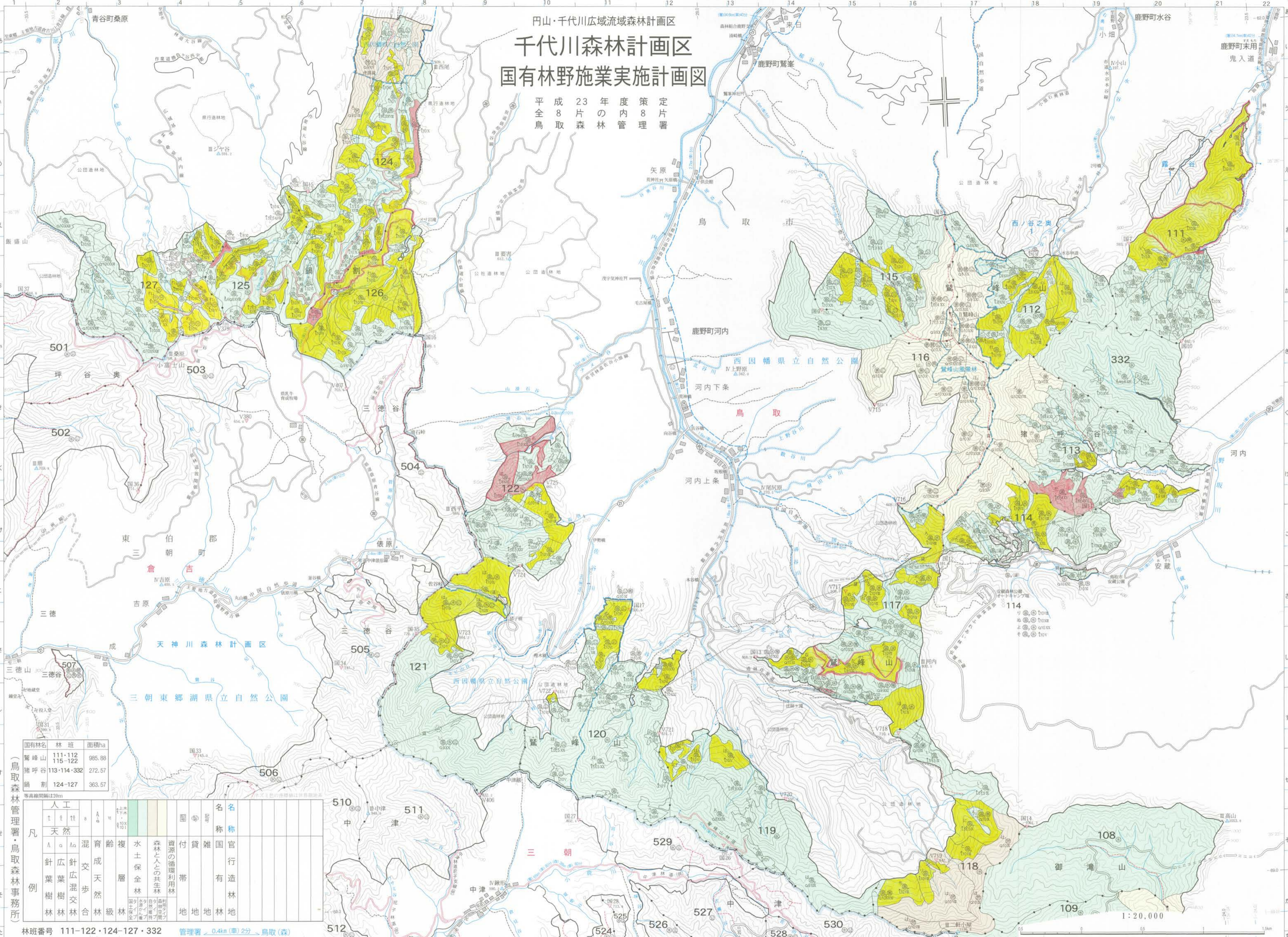
凡	人工	天然	育齢	複層	水士保	森林と人の共生	付帯	雑種	官有	名称	行	造
針葉樹林	針葉樹林	針葉樹林	針葉樹林	針葉樹林	針葉樹林	針葉樹林	針葉樹林	針葉樹林	針葉樹林	針葉樹林	針葉樹林	針葉樹林
広葉樹林	広葉樹林	広葉樹林	広葉樹林	広葉樹林	広葉樹林	広葉樹林	広葉樹林	広葉樹林	広葉樹林	広葉樹林	広葉樹林	広葉樹林
雑種林	雑種林	雑種林	雑種林	雑種林	雑種林	雑種林	雑種林	雑種林	雑種林	雑種林	雑種林	雑種林
複層林	複層林	複層林	複層林	複層林	複層林	複層林	複層林	複層林	複層林	複層林	複層林	複層林
水士保林	水士保林	水士保林	水士保林	水士保林	水士保林	水士保林	水士保林	水士保林	水士保林	水士保林	水士保林	水士保林
森林と人の共生林	森林と人の共生林	森林と人の共生林	森林と人の共生林	森林と人の共生林	森林と人の共生林	森林と人の共生林	森林と人の共生林	森林と人の共生林	森林と人の共生林	森林と人の共生林	森林と人の共生林	森林と人の共生林
付帯林	付帯林	付帯林	付帯林	付帯林	付帯林	付帯林	付帯林	付帯林	付帯林	付帯林	付帯林	付帯林
雑種林	雑種林	雑種林	雑種林	雑種林	雑種林	雑種林	雑種林	雑種林	雑種林	雑種林	雑種林	雑種林
官有林	官有林	官有林	官有林	官有林	官有林	官有林	官有林	官有林	官有林	官有林	官有林	官有林
名称	名称	名称	名称	名称	名称	名称	名称	名称	名称	名称	名称	名称
行	行	行	行	行	行	行	行	行	行	行	行	行
造	造	造	造	造	造	造	造	造	造	造	造	造

林班番号 81-110・327・999
 佐治(森) 33ha(■)45分・管理署 34.3ha(■)45分・智頭(森)



円山・千代川広域流域森林計画区
千代川森林計画区
国有林野施業実施計画図

平成23年度策定
 全8片の管内
 鳥取森林管理署



国有林名	林班	面積ha
鷲峰山	111-112 115-122	985.88
猪呼谷	113-114・332	272.57
鍋割	124-127	363.57

等高線間隔は20m

凡	人工		混交	複層	水保	森林	資源	付帯	雑	官	名
	針葉	広葉									
例	針葉	針葉	針葉	針葉	針葉	針葉	針葉	針葉	針葉	針葉	針葉

林班番号 111-122・124-127・332 管理署 0.4km(車)2分→鳥取(森)

1:20,000