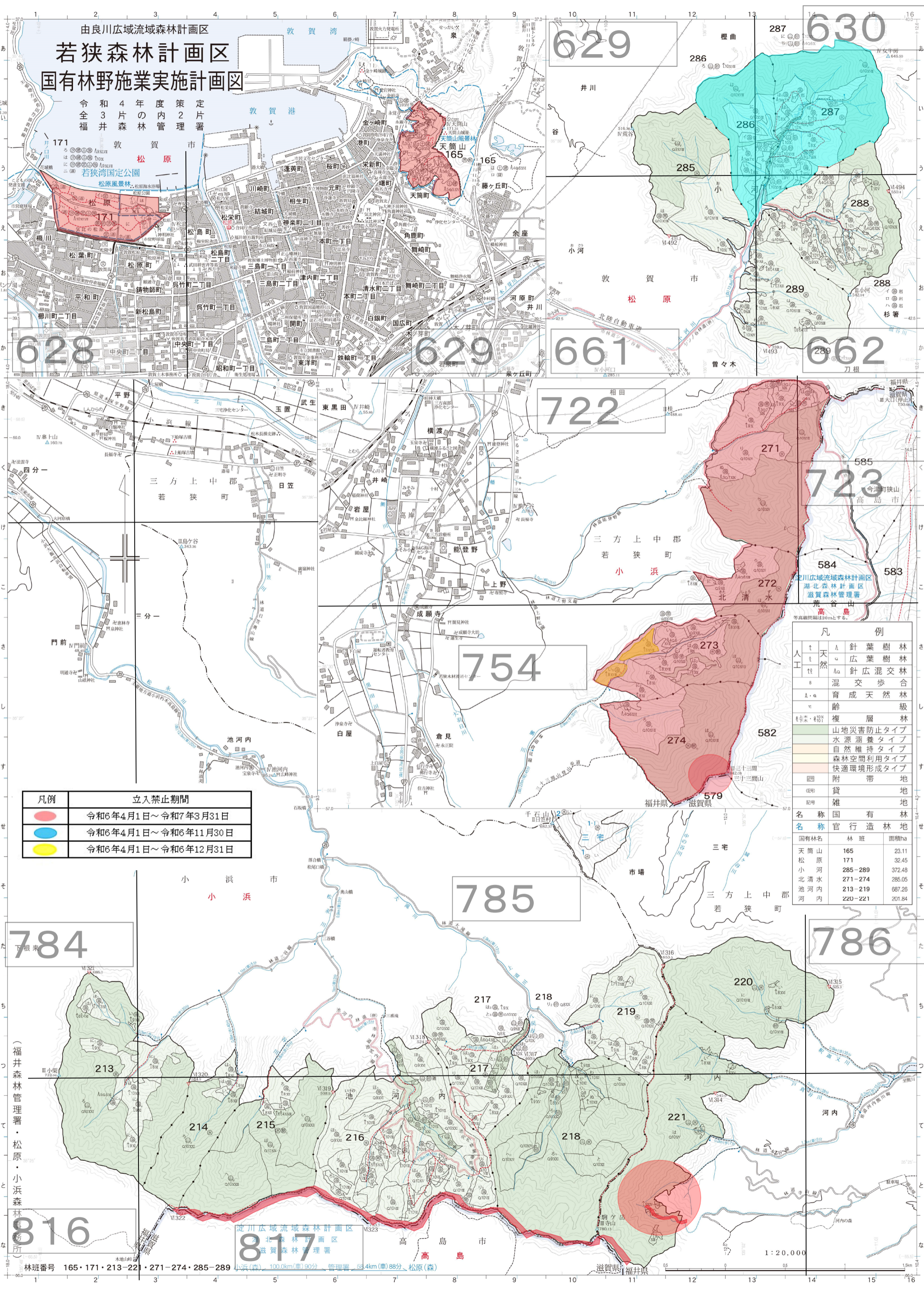


由良川広域流域森林計画区  
若狭森林計画区  
国有林野施業実施計画図

令和4年度策定  
3片の内2片  
福井森林管理署



凡例	立入禁止期間
<span style="color: red;">●</span>	令和6年4月1日～令和7年3月31日
<span style="color: blue;">●</span>	令和6年4月1日～令和6年11月30日
<span style="color: yellow;">●</span>	令和6年4月1日～令和6年12月31日

凡例	
t	天然
ti	針葉樹林
ti	広葉樹林
ti	針広混交林
ti	混交歩合
a	育成天然林
vi	複層林
ti	山地災害防止タイプ
ti	水源涵養タイプ
ti	自然維持タイプ
ti	森林空間利用タイプ
ti	快適環境形成タイプ
ti	附帯地
ti	貸地
ti	雑地
ti	国有林
ti	官行造林地
ti	林班
ti	面積ha
ti	天筒山 165 23.11
ti	松原 171 32.45
ti	小清水 285-289 372.48
ti	北清水 271-274 285.05
ti	池河内 213-219 687.26
ti	河内 220-221 201.84

（福井森林管理署・松原・小浜森林管理所）

由良川広域流域森林計画区  
北森林計画区  
滋賀森林管理署

林班番号 165・171・213-221・271-274・285-289  
小浜(森) 100.0km(車)90分 管理署 58.4km(車)88分 松原(森)

1:20,000