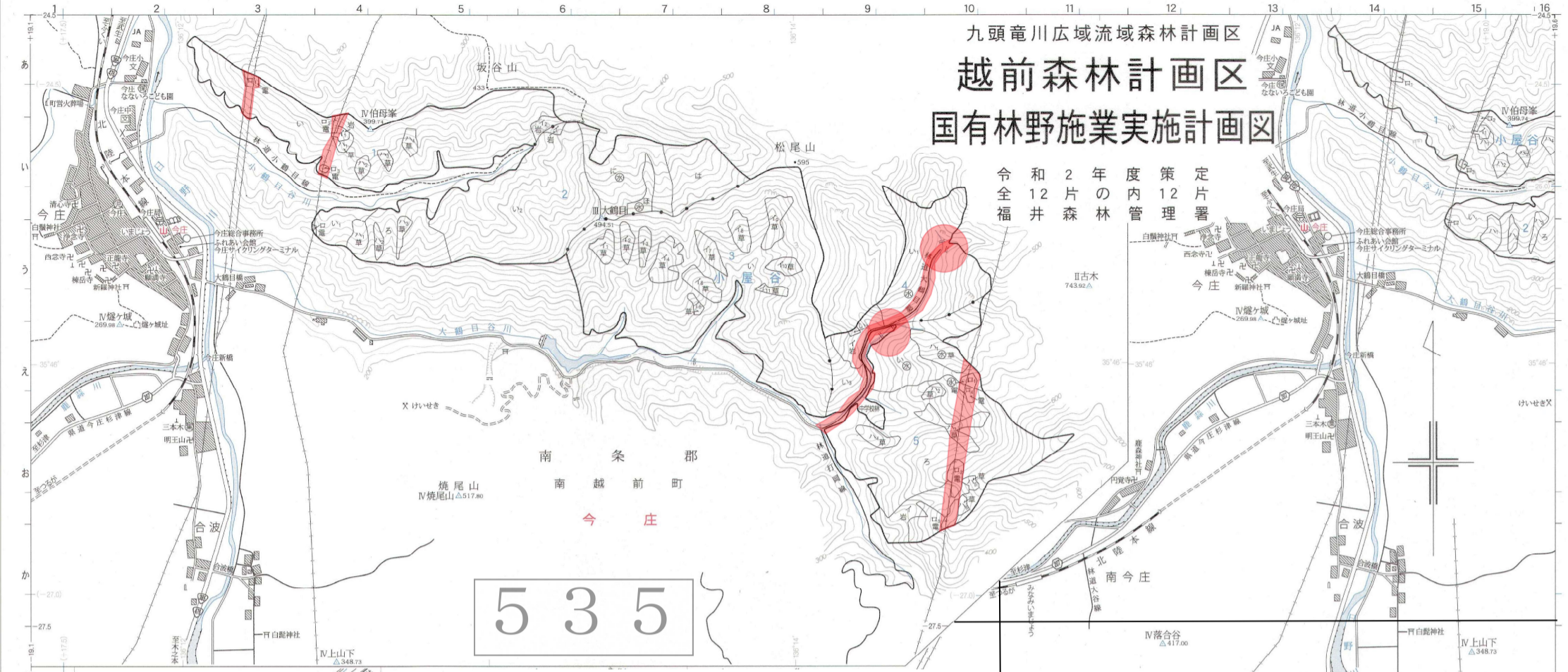


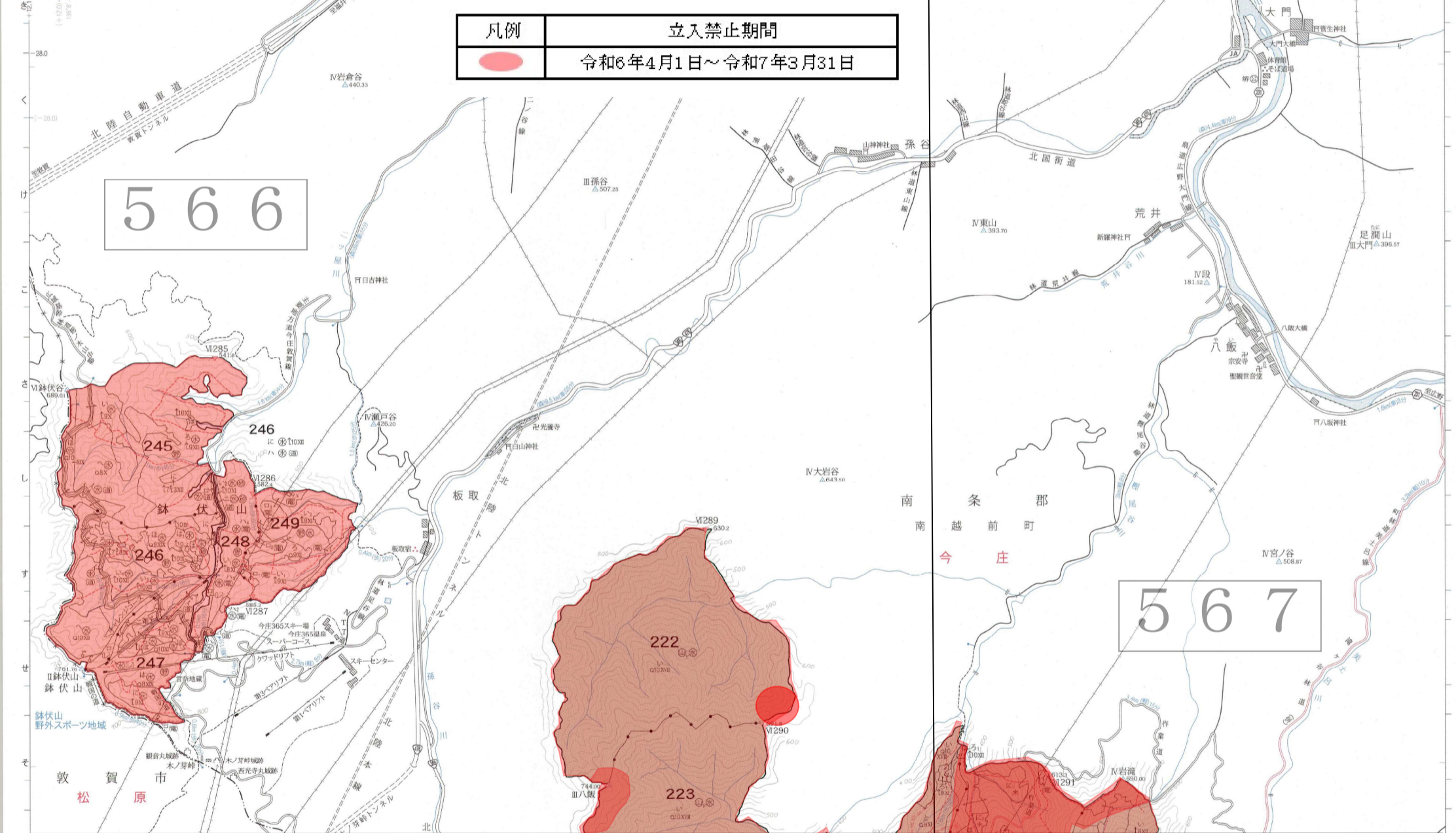
九頭竜川広域流域森林計画区
越前森林計画区
国有林野施業実施計画図

令和2年度策定
12片の森林管理



535

凡例	立入禁止期間
●	令和6年4月1日～令和7年3月31日



566

567

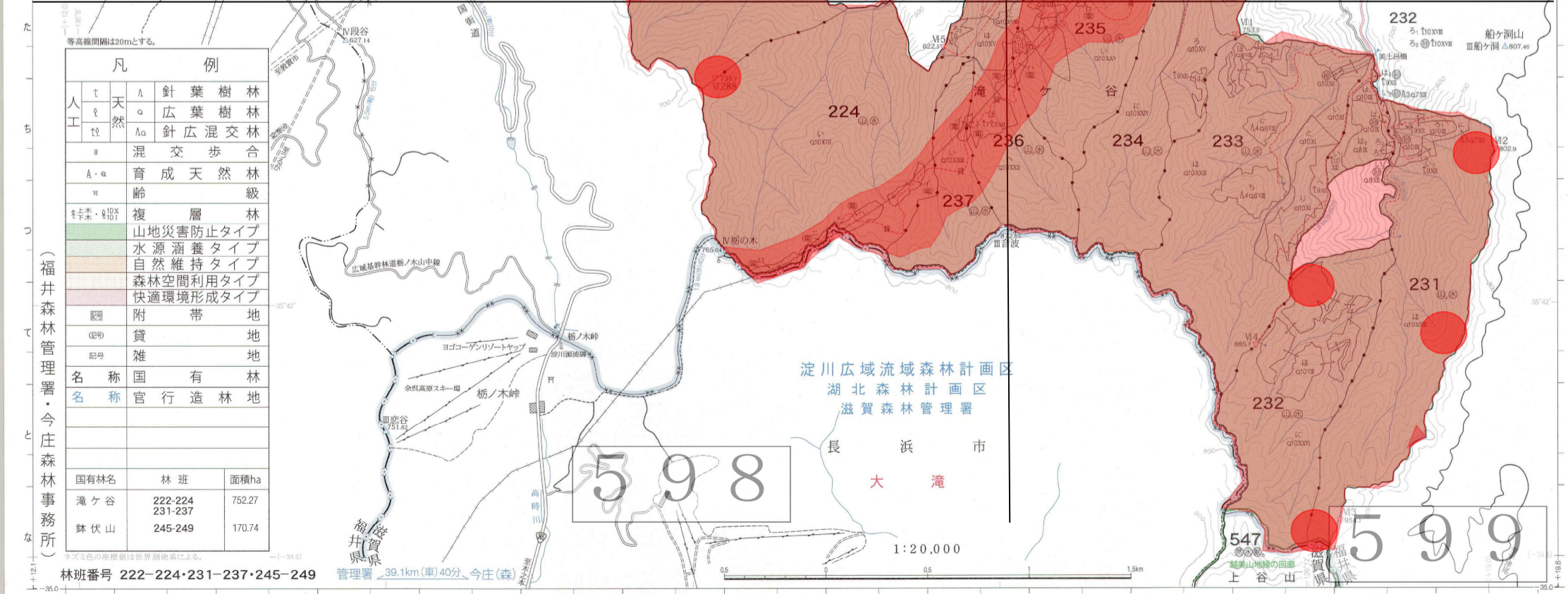
凡例	
△	針葉樹林
α	広葉樹林
△α	針広混交林
○	混交歩合
A・a	育成天然林
u	齢級
■	複層林
■	山地災害防止タイプ
■	水源涵養タイプ
■	自然維持タイプ
■	森林空間利用タイプ
■	快適環境形成タイプ
■	附帯地
■	貸地
■	雑地
名称	国有林地
名称	官行造林地

国有林名	林班	面積ha
滝ヶ谷	222-224	752.27
	231-237	
鉢伏山	245-249	170.74

林班番号 222・224・231・237・245・249

598

599



淀川広域流域森林計画区
湖北森林計画区
滋賀森林管理署

長浜市
大滝

1:20,000