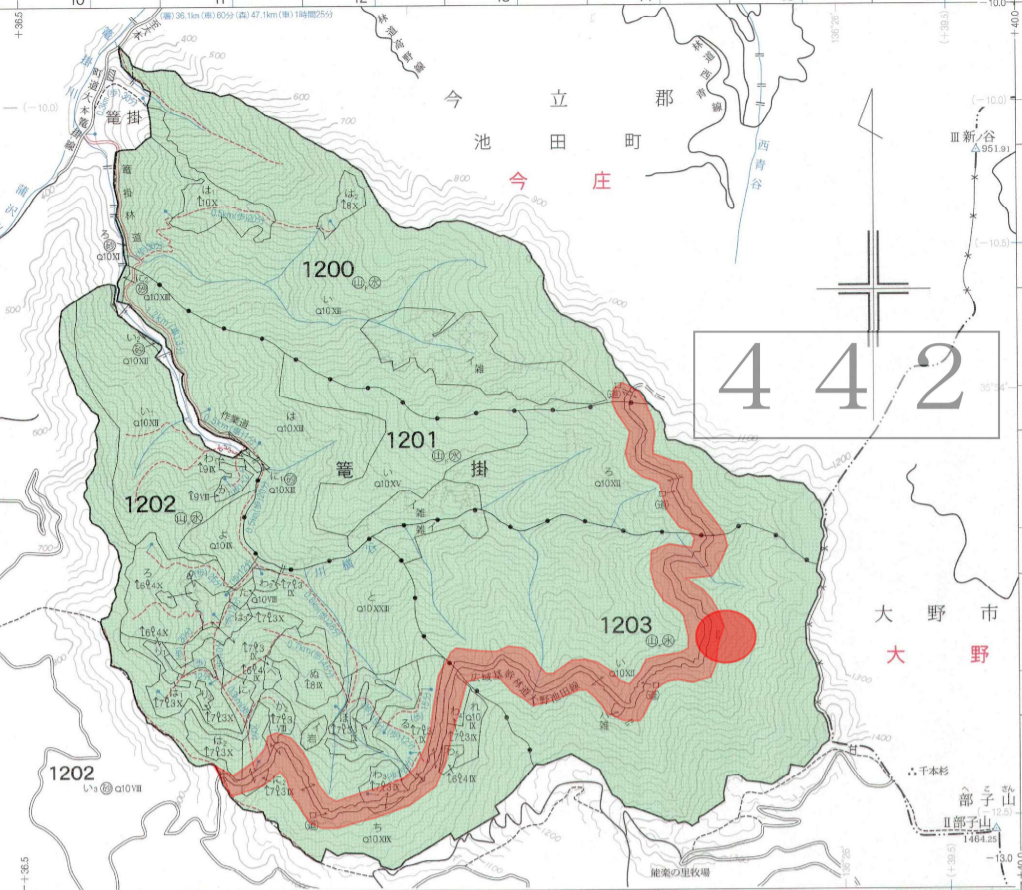


九頭竜川広域流域森林計画区  
越前森林計画区  
国有林野施業実施計画図

令和2年度策定  
全12片の内9片  
福井森林管理署



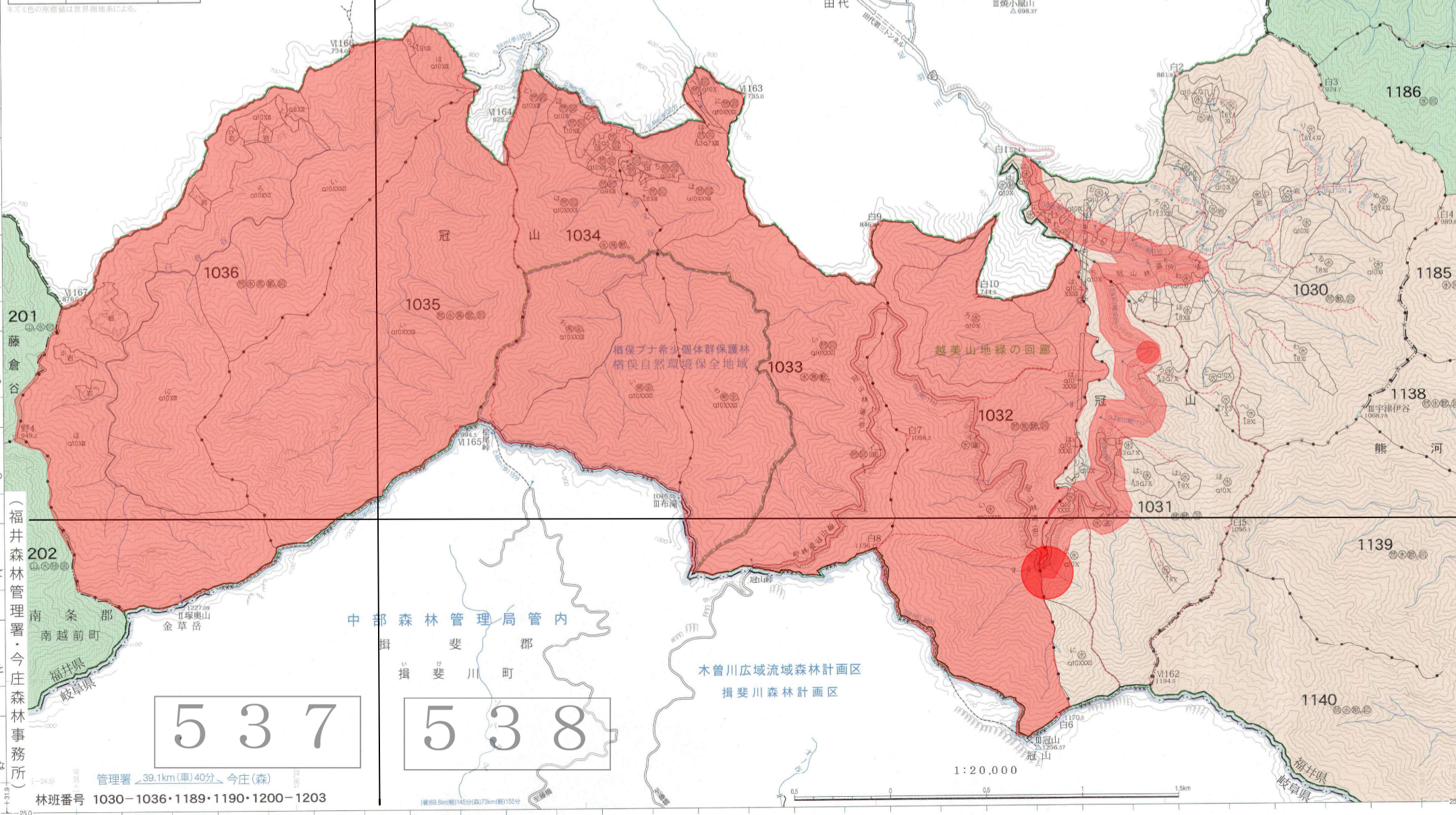
442

505

506

凡例	
▲	針葉樹林
○	広葉樹林
△	針広混交林
□	混交歩合
○	育成天然林
○	齢級
○	複層林
■	山地災害防止タイプ
■	水源涵養タイプ
■	自然維持タイプ
■	森林空間利用タイプ
■	快適環境形成タイプ
○	附帯地
○	貸地
○	雑地
○	名称国有林
○	名称官行造林地

凡例	立入禁止期間
●	令和6年4月1日～令和7年3月31日



537

538

（福井森林管理署・今庄森林事務所）

林班番号 1030-1036・1189・1190・1200-1203

中部森林管理局管内  
妻川町

木曾川広域流域森林計画区  
損斐川森林計画区

1:20,000