

九頭竜川広域流域森林計画区
越前森林計画区
国有林野施業実施計画図

令和2年度策定
全12片の内3片
福井森林管理署

凡例	立入禁止期間
	令和6年4月1日～令和7年3月31日
	令和6年4月1日～令和6年12月31日
	令和6年6月1日～令和6年8月30日

381

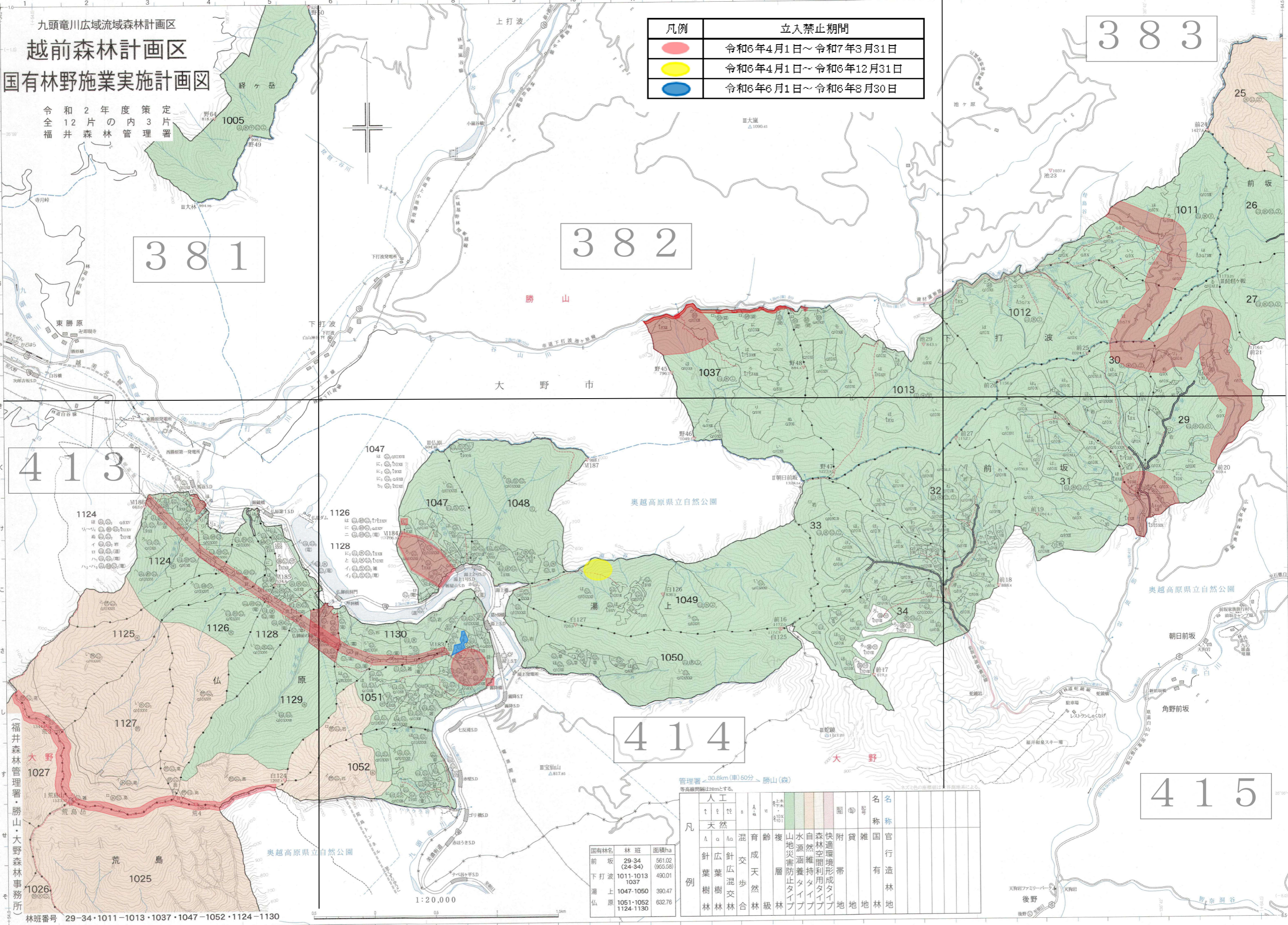
382

383

413

414

415



国有林名	林班	面積ha
前坂	29-34 (24-34)	561.02 (955.58)
下打波	1011-1013 1037	490.01
湯上	1047-1050	390.47
仏原	1051-1052 1124-1130	632.76

凡例	人工	天然	混交	針葉樹林	針広混交林	広葉樹林	複層	山地災害防止タイプ	水源涵養タイプ	自然維持タイプ	森林空間利用タイプ	快速環境形成タイプ	附帯地	貸雑地	国造林	官行地	名称
針葉樹林	針葉樹林	針葉樹林	針葉樹林	針葉樹林	針葉樹林	針葉樹林	針葉樹林	針葉樹林	針葉樹林	針葉樹林	針葉樹林	針葉樹林	針葉樹林	針葉樹林	針葉樹林	針葉樹林	針葉樹林

（福井森林管理署・勝山・大野森林事務所）
林班番号 29-34・1011-1013・1037・1047-1052・1124-1130

奥越高原県立自然公園

1:20,000

管理署 30.8km(車)50分 勝山(森)
等高線間隔は20mとする。

※本図色の詳細は「林野管理計画」を参照してください。

後野