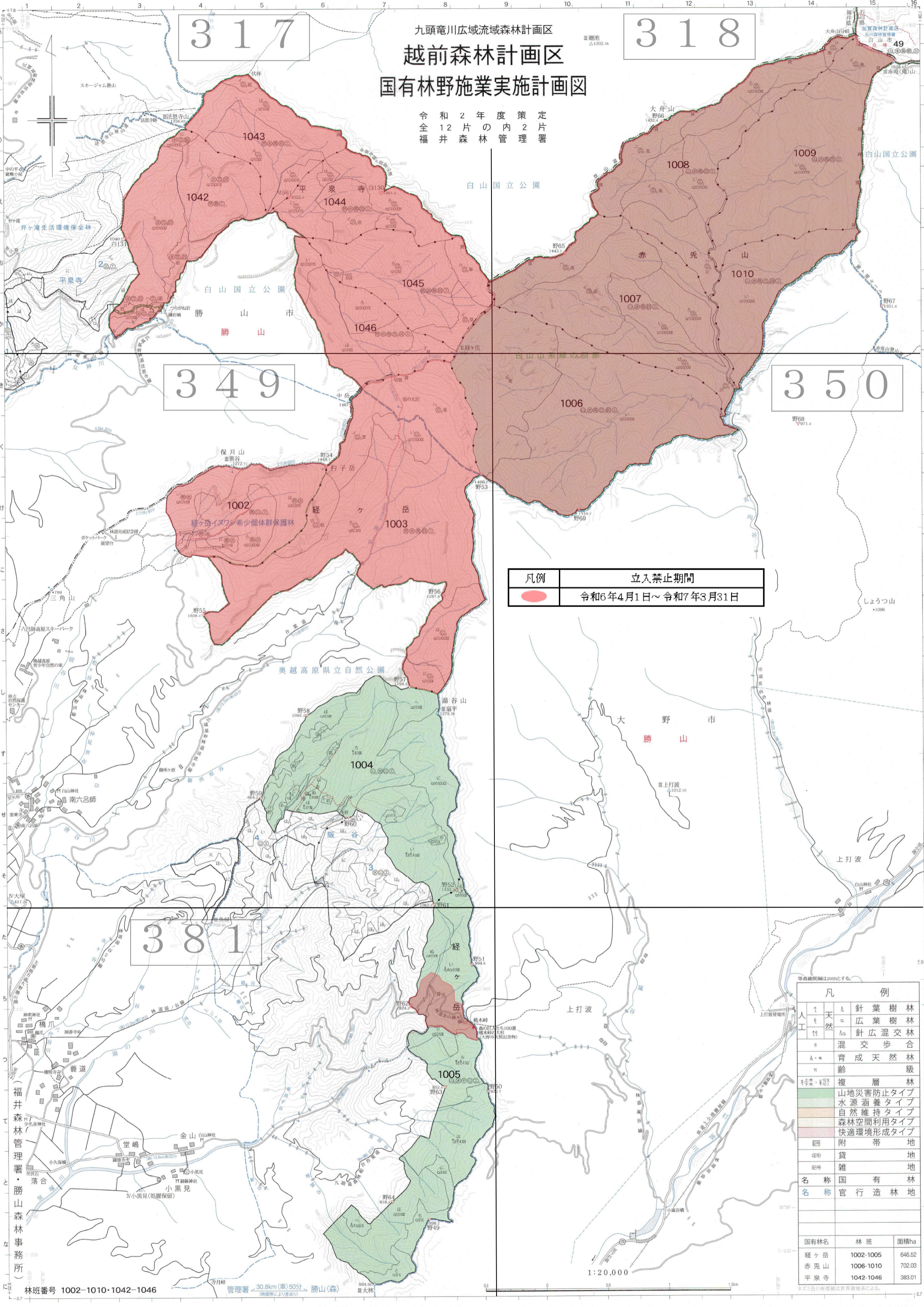


九頭竜川広域流域森林計画区
越前森林計画区
国有林野施業実施計画図

令和2年度策定
全12片の内2片
福井森林管理署



凡例	立入禁止期間
	令和6年4月1日～令和7年3月31日

(福井森林管理署・勝山森林事務所)

林班番号 1002-1010・1042-1046

管理署 30.8km(車)50分 勝山(森)

凡例		凡例	
▲	針葉樹林	▲	針葉樹林
○	広葉樹林	○	広葉樹林
△	針広混交林	△	針広混交林
◇	混交歩合	◇	混交歩合
●	育成天然林	●	育成天然林
■	齢級	■	齢級
■	複層林	■	複層林
■	山地災害防止タイプ	■	山地災害防止タイプ
■	水源涵養タイプ	■	水源涵養タイプ
■	自然維持タイプ	■	自然維持タイプ
■	森林空間利用タイプ	■	森林空間利用タイプ
■	快適環境形成タイプ	■	快適環境形成タイプ
■	附帯地	■	附帯地
■	貸地	■	貸地
■	雑地	■	雑地
■	名称 国有林	■	名称 国有林
■	名称 官行造林地	■	名称 官行造林地
国有林名		林班	面積ha
経ヶ岳		1002-1005	646.52
赤兎山		1006-1010	702.03
平泉寺		1042-1046	383.01

1:20,000

本文3色の階調値は世界測地系による。