

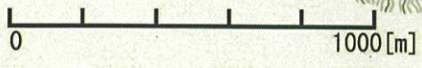
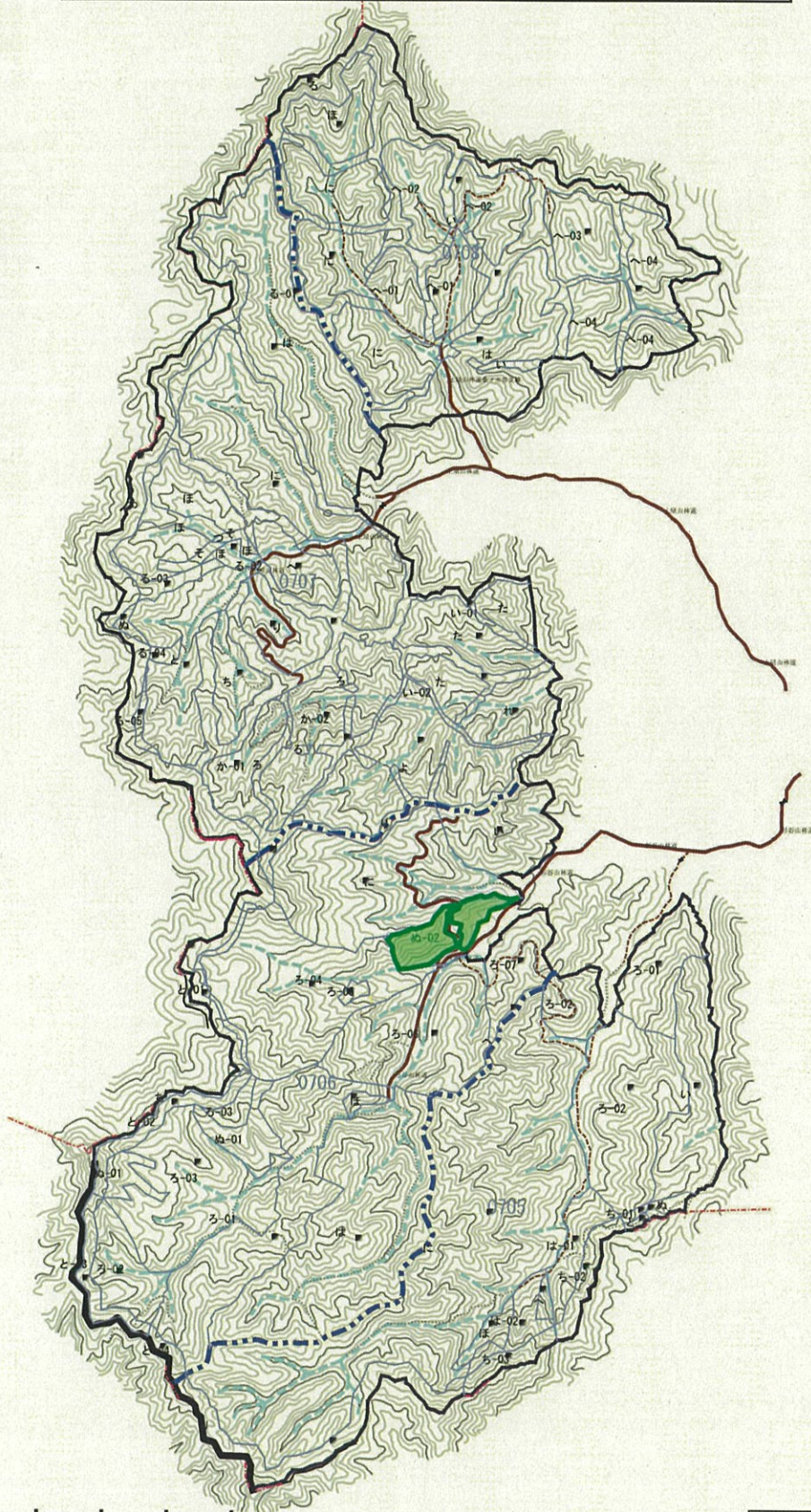
## 立木販売結果(主伐箇所のうち主伐後の再造林を予定する林分)

森林管理署 (事務所)名	入札日	物件 番号	国 有 林 名	林名区分	伐採 方法	林齢	樹 種 別 数 量 割 合					数 量				入 札 結 果			
							スギ	ヒノキ	アカマツ	その他 針	その他 広	面積 (ha)	本数 (本)	材積 (m <sup>3</sup> )	ha当材積 (m <sup>3</sup> /ha)	枚数	最高入札価格 (円・税抜)	単価 (円/m <sup>3</sup> )	落札者
鳥取	11月30日	3号	土屋山 706ぬ2	国有林	皆伐	55	34%	53%	6%		7%	3.47	-	1,652	476	3	6,200,000	3,753	長谷川林業

※ 樹種別数量割合の合計値は、四捨五入のため、100%にならない場合があります。

※ 収穫調査を標準地調査法で実施している箇所は、本数を記載していません。

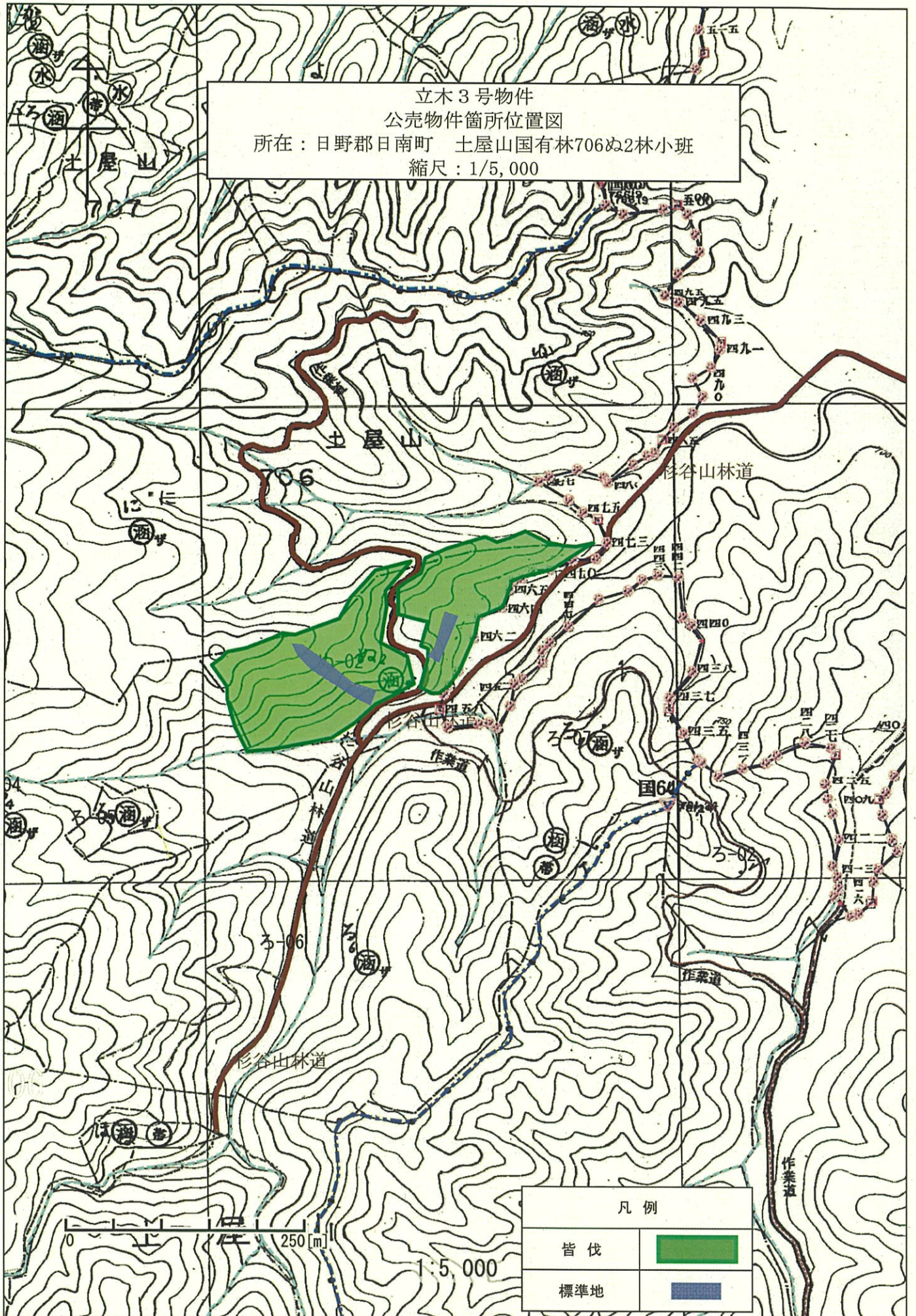
立木 3 号物件  
公売物件箇所位置図  
所在：日野郡日南町 土屋山国有林706ぬ2林小班  
縮尺：1/20,000



1:20,000

凡例	
公売箇所	

立木3号物件  
 公売物件箇所位置図  
 所在：日野郡日南町 土屋山国有林706ぬ2林小班  
 縮尺：1/5,000



凡例	
皆伐	<span style="display:inline-block; width:20px; height:10px; background-color:green;"></span>
標準地	<span style="display:inline-block; width:20px; height:10px; background-color:blue;"></span>

## 第4回立木公売物件

立木3号物件 土屋山国有林706ぬ2林小班 スギ



立木3号物件 土屋山国有林706ぬ2林小班 ヒノキ



## 立木3号物件

## 公売区域内樹種別一覧表

物件所在地 鳥取県日野郡日南町 土屋山国有林706林班ぬ2小班  
 林 齢 55年生

林小班	伐採 方法	樹種	物件全域		標準地		備考
			面積 (ha)	材積 (m <sup>3</sup> )	面積 (ha)	材積 (m <sup>3</sup> )	
706ぬ2	皆伐	スギ	3.47	556.52	0.1789	28.58	
		ヒノキ		876.43		45.01	
		アカマツ		103.40		5.31	
		その他L		115.66		5.94	
		計	3.47	1,652.01	0.1789	84.84	
計			3.47	1,652.01	0.1789	84.84	

※ 標準地内における樹材種別一覧表は別紙のとおり。

立木3号物件

復命書番号 : 04- 108 森林事務所 : 根雨森林事務所 国有林名 : 土屋山  
 林 班 : 706 小 班 : む 2 伐 区 :  
 調査方法 : 標準地 拡大方法 : 面積拡大

色 別	番 号	生 被 別	態 様 区 分	樹 種	材 種	品 質	胸 高 直 径	樹 高	単 木 材 積	本 数	控 除				実 材 積	拡 大
											長	径	%	材 積		
ピンク	0001	生立木		アカマツ山陰	低質材	低質	16	8	0.090	1					0.090	有
ピンク	0002	生立木		アカマツ山陰	低質材	低質	24	14	0.300	1					0.300	有
ピンク	0003	生立木		アカマツ山陰	一般材	根曲木	20	15	0.230	1					0.230	有
ピンク	0004	生立木		アカマツ山陰	低質材	低質	12	8	0.050	1					0.050	有
ピンク	0005	生立木		アカマツ山陰	一般材	根曲木	34	18	0.710	1					0.710	有
ピンク	0006	生立木		アカマツ山陰	一般材	根曲木	18	14	0.170	1					0.170	有
ピンク	0007	生立木		アカマツ山陰	一般材	根曲木	30	18	0.560	1					0.560	有
ピンク	0008	生立木		アカマツ山陰	低質材	低質	14	11	0.090	1					0.090	有
ピンク	0009	生立木		アカマツ山陰	一般材	根曲木	26	16	0.390	1					0.390	有
ピンク	0010	生立木		アカマツ山陰	一般材	根曲木	36	19	0.830	1					0.830	有
ピンク	0011	生立木		ヒノキ	一般材	根曲木	16	15	0.160	1					0.160	有
ピンク	0012	生立木		ヒノキ	一般材	根曲木	26	22	0.590	1					0.590	有
ピンク	0013	生立木		ヒノキ	低質材	低質	12	9	0.050	1					0.050	有
ピンク	0014	生立木		ヒノキ	一般材	正常木	24	22	0.510	1					0.510	有
ピンク	0015	生立木		ヒノキ	一般材	根曲木	12	10	0.060	1					0.060	有
ピンク	0016	生立木		ヒノキ	一般材	正常木	16	13	0.140	1					0.140	有
ピンク	0017	生立木		ヒノキ	一般材	根曲木	22	17	0.330	1					0.330	有
ピンク	0018	生立木		アカマツ山陰	一般材	根曲木	28	20	0.540	1					0.540	有
ピンク	0019	生立木		アカマツ山陰	低質材	低質	12	10	0.060	1					0.060	有
ピンク	0020	生立木		ヒノキ	一般材	正常木	30	23	0.810	1					0.810	有

立木3号物件

復命書番号 : 04- 108 森林事務所 : 根雨森林事務所 国有林名 : 土屋山  
 林班 : 706 小班 : む 2 伐区 :  
 調査方法 : 標準地 拡大方法 : 面積拡大

色別	番号	生被別	態様区分	樹種	材種	品質	胸高直径	樹高	単木材積	本数	控除				実材積	拡大
											長	径	%	材積		
ピンク	0021	生立木		アカマツ山陰	一般材	根曲木	20	18	0.260	1					0.260	有
ピンク	0022	生立木		ヒノキ	一般材	根曲木	24	19	0.430	1					0.430	有
ピンク	0023	生立木		アカマツ山陰	一般材	根曲木	22	19	0.330	1					0.330	有
ピンク	0024	生立木		ヒノキ	一般材	根曲木	18	16	0.210	1					0.210	有
ピンク	0025	生立木		ヒノキ	低質材	低質	10	8	0.030	1					0.030	有
ピンク	0026	生立木		ヒノキ	一般材	根曲木	24	18	0.410	1					0.410	有
ピンク	0027	生立木		ヒノキ	一般材	正常木	24	18	0.410	1					0.410	有
ピンク	0028	生立木		ヒノキ	一般材	根曲木	14	11	0.090	1					0.090	有
ピンク	0029	生立木		ヒノキ	一般材	正常木	24	18	0.410	1					0.410	有
ピンク	0030	生立木		ヒノキ	一般材	根曲木	14	14	0.120	1					0.120	有
ピンク	0031	生立木		ヒノキ	一般材	正常木	24	22	0.510	1					0.510	有
ピンク	0032	生立木		ヒノキ	一般材	根曲木	14	15	0.120	1					0.120	有
ピンク	0033	生立木		ヒノキ	一般材	正常木	26	23	0.620	1					0.620	有
ピンク	0034	生立木		ヒノキ	一般材	根曲木	14	13	0.110	1					0.110	有
ピンク	0035	生立木		ヒノキ	一般材	根曲木	20	18	0.290	1					0.290	有
ピンク	0036	生立木		ヒノキ	一般材	根曲木	24	20	0.460	1					0.460	有
ピンク	0037	生立木		ヒノキ	一般材	根曲木	26	23	0.620	1					0.620	有
ピンク	0038	生立木		ヒノキ	一般材	根曲木	22	18	0.350	1					0.350	有
ピンク	0039	生立木		ヒノキ	一般材	根曲木	18	17	0.230	1					0.230	有
ピンク	0040	生立木		ヒノキ	一般材	根曲木	24	21	0.480	1					0.480	有

立木3号物件

復命書番号 : 04- 108 森林事務所 : 根雨森林事務所 国有林名 : 土屋山  
 林班 : 706 小班 : ぬ 2 伐区 :  
 調査方法 : 標準地 拡大方法 : 面積拡大

色別	番号	生被別	態様区分	樹種	材種	品質	胸高直径	樹高	単木材積	本数	控除				実材積	拡大
											長	径	%	材積		
ピンク	0041	生立木		ヒノキ	一般材	根曲木	14	13	0.110	1					0.110	有
ピンク	0042	生立木		ヒノキ	一般材	根曲木	14	13	0.110	1					0.110	有
ピンク	0043	生立木		ヒノキ	一般材	正常木	20	17	0.270	1					0.270	有
ピンク	0044	生立木		ヒノキ	一般材	根曲木	18	14	0.180	1					0.180	有
ピンク	0045	生立木		ヒノキ	一般材	根曲木	18	16	0.210	1					0.210	有
ピンク	0046	生立木		ヒノキ	一般材	根曲木	26	18	0.470	1					0.470	有
ピンク	0047	生立木		ヒノキ	一般材	根曲木	14	13	0.110	1					0.110	有
ピンク	0048	生立木		ヒノキ	一般材	根曲木	22	18	0.350	1					0.350	有
ピンク	0049	生立木		ヒノキ	一般材	根曲木	20	18	0.290	1					0.290	有
ピンク	0050	生立木		ヒノキ	一般材	正常木	22	20	0.390	1					0.390	有
ピンク	0051	生立木		ヒノキ	一般材	根曲木	18	17	0.230	1					0.230	有
ピンク	0052	生立木		ヒノキ	一般材	根曲木	18	17	0.230	1					0.230	有
ピンク	0053	生立木		ヒノキ	一般材	根曲木	18	15	0.200	1					0.200	有
ピンク	0054	生立木		ヒノキ	一般材	根曲木	16	16	0.170	1					0.170	有
ピンク	0055	生立木		ヒノキ	一般材	根曲木	14	14	0.120	1					0.120	有
ピンク	0056	生立木		ヒノキ	一般材	根曲木	20	18	0.290	1					0.290	有
ピンク	0057	生立木		アカマツ山陰	一般材	根曲木	32	20	0.700	1					0.700	有
ピンク	0058	生立木		ヒノキ	一般材	根曲木	30	21	0.730	1					0.730	有
ピンク	0059	生立木		ヒノキ	一般材	根曲木	24	18	0.410	1					0.410	有
ピンク	0060	生立木		ヒノキ	一般材	根曲木	14	14	0.120	1					0.120	有



立木3号物件

復命書番号 : 04- 108 森林事務所 : 根雨森林事務所 国有林名 : 土屋山  
 林班 : 706 小班 : ぬ 2 伐区 :  
 調査方法 : 標準地 拡大方法 : 面積拡大

色別	番号	生被別	態様区分	樹種	材種	品質	胸高直径	樹高	単木材積	本数	控除				実材積	拡大
											長	径	%	材積		
ピンク	0061	生立木		ヒノキ	一般材	根曲木	22	19	0.370	1					0.370	有
ピンク	0062	生立木		ヒノキ	一般材	根曲木	26	21	0.560	1					0.560	有
ピンク	0063	生立木		ヒノキ	一般材	根曲木	18	15	0.200	1					0.200	有
ピンク	0064	生立木		ヒノキ	一般材	正常木	26	19	0.500	1					0.500	有
ピンク	0065	生立木		ヒノキ	一般材	根曲木	16	14	0.150	1					0.150	有
ピンク	0066	生立木		ヒノキ	一般材	根曲木	12	13	0.080	1					0.080	有
ピンク	0067	生立木		ヒノキ	一般材	正常木	16	17	0.180	1					0.180	有
ピンク	0068	生立木		ヒノキ	一般材	根曲木	24	20	0.460	1					0.460	有
ピンク	0069	生立木		ヒノキ	一般材	根曲木	26	20	0.530	1					0.530	有
ピンク	0070	生立木		ヒノキ	一般材	根曲木	18	18	0.240	1					0.240	有
ピンク	0071	生立木		ヒノキ	一般材	根曲木	16	16	0.170	1					0.170	有
ピンク	0072	生立木		ヒノキ	一般材	正常木	20	18	0.290	1					0.290	有
ピンク	0073	生立木		ヒノキ	一般材	根曲木	20	18	0.290	1					0.290	有
ピンク	0074	生立木		ヒノキ	一般材	根曲木	16	16	0.170	1					0.170	有
ピンク	0075	生立木		ヒノキ	一般材	根曲木	12	13	0.080	1					0.080	有
ピンク	0076	生立木		ヒノキ	一般材	根曲木	20	18	0.290	1					0.290	有
ピンク	0077	生立木		ヒノキ	一般材	正常木	22	20	0.390	1					0.390	有
ピンク	0078	生立木		ヒノキ	一般材	根曲木	26	18	0.470	1					0.470	有
ピンク	0079	生立木		ヒノキ	一般材	正常木	20	18	0.290	1					0.290	有
ピンク	0080	生立木		ヒノキ	一般材	根曲木	20	17	0.270	1					0.270	有

立木3号物件

復命書番号 : 04- 108 森林事務所 : 根雨森林事務所 国有林名 : 土屋山  
 林 班 : 706 小 班 : む 2 伐 区 :  
 調査方法 : 標準地 拡大方法 : 面積拡大

色 別	番 号	生 被 別	態 様 区 分	樹 種	材 種	品 質	胸 高 直 径	樹 高	単 木 材 積	本 数	控 除				実 材 積	拡 大
											長	径	%	材 積		
ピンク	0081	生立木		ヒノキ	一般材	正常木	24	19	0.430	1					0.430	有
ピンク	0082	生立木		ヒノキ	一般材	根曲木	22	18	0.350	1					0.350	有
ピンク	0083	生立木		ヒノキ	低質材	低質	10	7	0.030	1					0.030	有
ピンク	0084	生立木		ヒノキ	一般材	根曲木	16	15	0.160	1					0.160	有
ピンク	0085	生立木		ヒノキ	一般材	正常木	34	23	1.020	1					1.020	有
ピンク	0086	生立木		ヒノキ	一般材	根曲木	24	19	0.430	1					0.430	有
ピンク	0087	生立木		ヒノキ	一般材	根曲木	26	18	0.470	1					0.470	有
ピンク	0088	生立木		ヒノキ	一般材	根曲木	16	15	0.160	1					0.160	有
ピンク	0089	生立木		ヒノキ	一般材	根曲木	14	13	0.110	1					0.110	有
ピンク	0090	生立木		スギ山陰	一般材	根曲木	16	12	0.120	1					0.120	有
ピンク	0091	生立木		ヒノキ	一般材	根曲木	28	22	0.680	1					0.680	有
ピンク	0092	生立木		ヒノキ	一般材	正常木	22	20	0.390	1					0.390	有
ピンク	0093	生立木		ヒノキ	一般材	根曲木	14	13	0.110	1					0.110	有
ピンク	0094	生立木		ヒノキ	一般材	正常木	26	15	0.390	1					0.390	有
ピンク	0095	生立木		ヒノキ	一般材	正常木	26	17	0.440	1					0.440	有
ピンク	0096	生立木		ヒノキ	一般材	根曲木	22	18	0.350	1					0.350	有
ピンク	0097	生立木		ヒノキ	一般材	根曲木	22	18	0.350	1					0.350	有
ピンク	0098	生立木		ヒノキ	一般材	根曲木	22	17	0.330	1					0.330	有
ピンク	0099	生立木		ヒノキ	一般材	根曲木	26	20	0.530	1					0.530	有
ピンク	0100	生立木		ヒノキ	一般材	根曲木	24	18	0.410	1					0.410	有

立木3号物件

復命書番号 : 04- 108 森林事務所 : 根雨森林事務所 国有林名 : 土屋山  
 林班 : 706 小班 : ぬ 2 伐区 :  
 調査方法 : 標準地 拡大方法 : 面積拡大

色別	番号	生被別	態様区分	樹種	材種	品質	胸高直径	樹高	単木材積	本数	控除				実材積	拡大
											長	径	%	材積		
ピンク	0101	生立木		ヒノキ	一般材	根曲木	14	14	0.120	1					0.120	有
ピンク	0102	生立木		ヒノキ	一般材	根曲木	22	17	0.330	1					0.330	有
ピンク	0103	生立木		ヒノキ	一般材	根曲木	16	14	0.150	1					0.150	有
ピンク	0104	生立木		ヒノキ	一般材	根曲木	22	19	0.370	1					0.370	有
ピンク	0105	生立木		ヒノキ	一般材	根曲木	26	18	0.470	1					0.470	有
ピンク	0106	生立木		ヒノキ	一般材	根曲木	20	14	0.220	1					0.220	有
ピンク	0107	生立木		ヒノキ	一般材	根曲木	24	18	0.410	1					0.410	有
ピンク	0108	生立木		ヒノキ	一般材	根曲木	16	13	0.140	1					0.140	有
ピンク	0109	生立木		ヒノキ	一般材	根曲木	30	20	0.690	1					0.690	有
ピンク	0110	生立木		スギ山陰	低質材	低質	10	8	0.030	1					0.030	有
ピンク	0111	生立木		ヒノキ	一般材	根曲木	20	17	0.270	1					0.270	有
ピンク	0112	生立木		スギ山陰	低質材	低質	12	9	0.050	1					0.050	有
ピンク	0113	生立木		スギ山陰	一般材	正常木	18	13	0.160	1					0.160	有
ピンク	0114	生立木		スギ山陰	一般材	正常木	14	13	0.100	1					0.100	有
ピンク	0115	生立木		ヒノキ	一般材	正常木	30	20	0.690	1					0.690	有
ピンク	0116	生立木		ヒノキ	一般材	根曲木	24	16	0.360	1					0.360	有
ピンク	0117	生立木		ヒノキ	一般材	根曲木	24	21	0.480	1					0.480	有
ピンク	0118	生立木		ヒノキ	一般材	根曲木	22	20	0.390	1					0.390	有
ピンク	0119	生立木		ヒノキ	一般材	根曲木	20	16	0.260	1					0.260	有
ピンク	0120	生立木		他L	低質材	低質	20	14	0.200	1					0.200	有

立木3号物件

復命書番号 : 04- 108 森林事務所 : 根雨森林事務所 国有林名 : 土屋山  
 林 班 : 706 小 班 : む 2 伐 区 :  
 調査方法 : 標準地 拡大方法 : 面積拡大

色 別	番 号	生 被 別	態 様 区 分	樹 種	材 種	品 質	胸 高 直 径	樹 高	単 木 材 積	本 数	控 除				実 材 積	拡 大
											長	径	%	材 積		
ピンク	0121	生立木		ヒノキ	一般材	根曲木	20	15	0.240	1					0.240	有
ピンク	0122	生立木		ヒノキ	一般材	根曲木	16	16	0.170	1					0.170	有
ピンク	0123	生立木		ヒノキ	一般材	根曲木	24	18	0.410	1					0.410	有
ピンク	0124	生立木		他L	低質材	低質	20	10	0.140	1					0.140	有
ピンク	0125	生立木		ヒノキ	一般材	正常木	28	22	0.680	1					0.680	有
ピンク	0126	生立木		ヒノキ	一般材	正常木	22	17	0.330	1					0.330	有
ピンク	0127	生立木		ヒノキ	低質材	低質	12	13	0.080	1					0.080	有
ピンク	0128	生立木		ヒノキ	一般材	根曲木	20	14	0.220	1					0.220	有
ピンク	0129	生立木		ヒノキ	一般材	正常木	22	17	0.330	1					0.330	有
ピンク	0130	生立木		ヒノキ	一般材	根曲木	14	11	0.090	1					0.090	有
ピンク	0131	生立木		ヒノキ	一般材	根曲木	20	17	0.270	1					0.270	有
ピンク	0132	生立木		ヒノキ	一般材	根曲木	16	14	0.150	1					0.150	有
ピンク	0133	生立木		ヒノキ	一般材	根曲木	12	13	0.080	1					0.080	有
ピンク	0134	生立木		ヒノキ	一般材	根曲木	24	19	0.430	1					0.430	有
ピンク	0135	生立木		ヒノキ	一般材	正常木	30	20	0.690	1					0.690	有
ピンク	0136	生立木		ヒノキ	一般材	根曲木	28	19	0.580	1					0.580	有
ピンク	0137	生立木		ヒノキ	一般材	根曲木	18	16	0.210	1					0.210	有
ピンク	0138	生立木		ヒノキ	一般材	根曲木	18	16	0.210	1					0.210	有
ピンク	0139	生立木		ヒノキ	一般材	根曲木	22	19	0.370	1					0.370	有
ピンク	0140	生立木		ヒノキ	一般材	根曲木	28	21	0.640	1					0.640	有

立木3号物件

復命書番号 : 04- 108      森林事務所 : 根雨森林事務所      国有林名 : 土屋山  
 林 班 : 706      小 班 : ぬ 2      伐 区 :  
 調査方法 : 標準地      拡大方法 : 面積拡大

色 別	番号	生被別	態 様 区 分	樹 種	材 種	品 質	胸 高 直 径	樹 高	単 木 材 積	本 数	控 除				実 材 積	拡 大
											長	径	%	材 積		
ピンク	0141	生立木		ヒノキ	一般材	根曲木	16	15	0.160	1					0.160	有
ピンク	0142	生立木		ヒノキ	一般材	根曲木	12	11	0.070	1					0.070	有
ピンク	0143	生立木		ヒノキ	一般材	根曲木	32	20	0.780	1					0.780	有
ピンク	0144	生立木		ヒノキ	一般材	正常木	32	21	0.820	1					0.820	有
ピンク	0145	生立木		他L	低質材	低質	18	11	0.130	1					0.130	有
ピンク	0146	生立木		他L	低質材	低質	16	10	0.100	1					0.100	有
ピンク	0147	生立木		ヒノキ	一般材	根曲木	22	18	0.350	1					0.350	有
ピンク	0148	生立木		ヒノキ	一般材	根曲木	24	17	0.380	1					0.380	有
ピンク	0149	生立木		ヒノキ	一般材	根曲木	20	17	0.270	1					0.270	有
ピンク	0150	生立木		ヒノキ	一般材	正常木	28	21	0.640	1					0.640	有
ピンク	0151	生立木		ヒノキ	一般材	根曲木	18	14	0.180	1					0.180	有
ピンク	0152	生立木		他L	低質材	低質	18	14	0.170	1					0.170	有
ピンク	0153	生立木		スギ山陰	一般材	根曲木	14	10	0.080	1					0.080	有
ピンク	0154	生立木		スギ山陰	低質材	低質	10	5	0.020	1					0.020	有
ピンク	0155	生立木		他L	低質材	低質	22	13	0.220	1					0.220	有
ピンク	0156	生立木		他L	低質材	低質	18	14	0.170	1					0.170	有
ピンク	0157	生立木		ヒノキ	一般材	正常木	26	19	0.500	1					0.500	有
ピンク	0158	生立木		ヒノキ	一般材	根曲木	24	18	0.410	1					0.410	有
ピンク	0159	生立木		ヒノキ	一般材	正常木	24	18	0.410	1					0.410	有
ピンク	0160	生立木		ヒノキ	一般材	根曲木	26	19	0.500	1					0.500	有

立木3号物件

復命書番号 : 04- 108 森林事務所 : 根雨森林事務所 国有林名 : 土屋山  
 林 班 : 706 小 班 : む 2 伐 区 :  
 調査方法 : 標準地 拡大方法 : 面積拡大

色 別	番 号	生 被 別	態 様 区 分	樹 種	材 種	品 質	胸 高 直 径	樹 高	単 木 材 積	本 数	控 除				実 材 積	拡 大
											長	径	%	材 積		
ピンク	0161	生立木		ヒノキ	一般材	根曲木	18	17	0.230	1					0.230	有
ピンク	0162	生立木		ヒノキ	一般材	根曲木	24	19	0.430	1					0.430	有
ピンク	0163	生立木		ヒノキ	一般材	根曲木	30	20	0.690	1					0.690	有
ピンク	0164	生立木		スギ山陰	一般材	根曲木	12	11	0.060	1					0.060	有
ピンク	0165	生立木		他L	低質材	低質	16	12	0.120	1					0.120	有
ピンク	0166	生立木		スギ山陰	一般材	正常木	28	20	0.550	1					0.550	有
ピンク	0167	生立木		スギ山陰	一般材	正常木	34	22	0.870	1					0.870	有
ピンク	0168	生立木		スギ山陰	一般材	根曲木	26	17	0.410	1					0.410	有
ピンク	0169	生立木		スギ山陰	一般材	根曲木	16	12	0.120	1					0.120	有
ピンク	0170	生立木		他L	低質材	低質	20	15	0.220	1					0.220	有
ピンク	0171	生立木		他L	低質材	低質	26	13	0.290	1					0.290	有
ピンク	0172	生立木		スギ山陰	一般材	根曲木	26	19	0.460	1					0.460	有
ピンク	0173	生立木		スギ山陰	一般材	根曲木	26	17	0.410	1					0.410	有
ピンク	0174	生立木		他L	低質材	低質	16	13	0.130	1					0.130	有
ピンク	0175	生立木		他L	低質材	低質	26	14	0.320	1					0.320	有
ピンク	0176	生立木		他L	低質材	低質	24	13	0.250	1					0.250	有
ピンク	0177	生立木		スギ山陰	一般材	根曲木	42	18	1.040	1					1.040	有
ピンク	0178	生立木		スギ山陰	一般材	正常木	42	24	1.390	1					1.390	有
ピンク	0179	生立木		スギ山陰	一般材	正常木	30	13	0.410	1					0.410	有
ピンク	0180	生立木		他L	低質材	低質	20	13	0.190	1					0.190	有

立木3号物件

復命書番号 : 04- 108 森林事務所 : 根雨森林事務所 国有林名 : 土屋山  
 林 班 : 706 小 班 : む 2 伐 区 :  
 調査方法 : 標準地 拡大方法 : 面積拡大

色 別	番 号	生 被 別	態 様 区 分	樹 種	材 種	品 質	胸 高 直 径	樹 高	単 木 材 積	本 数	控 除				実 材 積	拡 大
											長	径	%	材 積		
ピンク	0181	生立木		他L	低質材	低質	24	12	0.230	1					0.230	有
ピンク	0182	生立木		他L	低質材	低質	18	13	0.160	1					0.160	有
ピンク	0183	生立木		スギ山陰	一般材	正常木	14	14	0.110	1					0.110	有
ピンク	0184	生立木		スギ山陰	一般材	正常木	24	17	0.360	1					0.360	有
ピンク	0185	生立木		スギ山陰	一般材	根曲木	16	14	0.140	1					0.140	有
ピンク	0186	生立木		他L	低質材	低質	20	13	0.190	1					0.190	有
ピンク	0187	生立木		他L	低質材	低質	18	13	0.160	1					0.160	有
ピンク	0188	生立木		他L	低質材	低質	16	12	0.120	1					0.120	有
ピンク	0189	生立木		他L	低質材	低質	24	15	0.300	1					0.300	有
ピンク	0190	生立木		他L	低質材	低質	20	14	0.200	1					0.200	有
ピンク	0191	生立木		他L	低質材	低質	24	14	0.280	1					0.280	有
ピンク	0192	生立木		スギ山陰	一般材	正常木	22	14	0.250	1					0.250	有
ピンク	0193	生立木		スギ山陰	一般材	正常木	28	15	0.420	1					0.420	有
ピンク	0194	生立木		スギ山陰	一般材	正常木	26	16	0.390	1					0.390	有
ピンク	0195	生立木		スギ山陰	一般材	根曲木	14	12	0.090	1					0.090	有
ピンク	0196	生立木		他L	低質材	低質	20	14	0.200	1					0.200	有
ピンク	0197	生立木		スギ山陰	一般材	根曲木	18	12	0.150	1					0.150	有
ピンク	0198	生立木		他L	低質材	低質	24	13	0.250	1					0.250	有
ピンク	0199	生立木		他L	低質材	低質	26	14	0.320	1					0.320	有
ピンク	0200	生立木		他L	低質材	低質	22	12	0.200	1					0.200	有

立木3号物件

復命書番号 : 04- 108 森林事務所 : 根雨森林事務所 国有林名 : 土屋山  
 林 班 : 706 小 班 : む 2 伐 区 :  
 調査方法 : 標準地 拡大方法 : 面積拡大

色 別	番 号	生 被 別	態 様 区 分	樹 種	材 種	品 質	胸 高 直 径	樹 高	単 木 材 積	本 数	控 除				実 材 積	拡 大
											長	径	%	材 積		
ピンク	0201	生立木		スギ山陰	一般材	正常木	18	12	0.150	1					0.150	有
ピンク	0202	生立木		他L	低質材	低質	28	15	0.390	1					0.390	有
ピンク	0203	生立木		スギ山陰	一般材	正常木	36	20	0.880	1					0.880	有
ピンク	0204	生立木		他L	低質材	低質	26	13	0.290	1					0.290	有
ピンク	0205	生立木		スギ山陰	一般材	正常木	18	15	0.190	1					0.190	有
ピンク	0206	生立木		スギ山陰	一般材	正常木	32	21	0.740	1					0.740	有
ピンク	0207	生立木		スギ山陰	一般材	正常木	18	14	0.170	1					0.170	有
ピンク	0208	生立木		スギ山陰	一般材	根曲木	18	13	0.160	1					0.160	有
ピンク	0209	生立木		スギ山陰	一般材	正常木	36	22	0.960	1					0.960	有
ピンク	0210	生立木		スギ山陰	一般材	正常木	34	22	0.870	1					0.870	有
ピンク	0211	生立木		スギ山陰	一般材	正常木	32	26	0.920	1					0.920	有
ピンク	0212	生立木		スギ山陰	一般材	正常木	26	24	0.580	1					0.580	有
ピンク	0213	生立木		スギ山陰	一般材	正常木	38	25	1.210	1					1.210	有
ピンク	0214	生立木		スギ山陰	一般材	正常木	42	26	1.510	1					1.510	有
ピンク	0215	生立木		スギ山陰	一般材	正常木	34	25	0.980	1					0.980	有
ピンク	0216	生立木		スギ山陰	一般材	正常木	36	26	1.140	1					1.140	有
ピンク	0217	生立木		スギ山陰	一般材	正常木	36	26	1.140	1					1.140	有
ピンク	0218	生立木		スギ山陰	一般材	正常木	44	27	1.700	1					1.700	有
ピンク	0219	生立木		スギ山陰	一般材	根曲木	40	26	1.380	1					1.380	有
ピンク	0220	生立木		スギ山陰	一般材	正常木	30	23	0.720	1					0.720	有



立木3号物件

復命書番号 : 04- 108      森林事務所 : 根雨森林事務所      国有林名 : 土屋山  
林 班 : 706      小 班 : ぬ 2      伐 区 :  
調査方法 : 標準地      拡大方法 : 面積拡大

色 別	番 号	生 被 別	態 様 区 分	樹 種	材 種	品 質	胸 高 直 径	樹 高	単 木 材 積	本 数	控 除				実 材 積	拡 大	
											長	径	%	材 積			
ピンク	0221	生立木		スギ山陰	一般材	根曲木	16	13	0.130	1					0.130	有	
ピンク	0222	生立木		スギ山陰	一般材	正常木	42	27	1.560	1					1.560	有	
ピンク	0223	生立木		スギ山陰	一般材	正常木	34	26	1.020	1					1.020	有	
ピンク	0224	生立木		スギ山陰	一般材	正常木	48	26	1.920	1					1.920	有	
ピンク	0225	生立木		スギ山陰	一般材	根曲木	22	20	0.360	1					0.360	有	
										N 計本数 :	197	N 計材積 :				78.900	
										L 計本数 :	28	L 計材積 :				5.940	
										N L 計本数 :	225	N L 計材積 :				84.840	

樹材種別一覧表

立木3号物件

復命書番号： 04 - 108  
林班： 706

森林事務所： 根雨森林事務所  
小班： ぬ 2

国有林名： 土屋山  
伐区：

樹種名	材種分	生被別	態様分	品質分	胸高直径	樹高	本数	幹材積	平均単木材積	控除有無
スギ山陰	一般材	生立木		正常木	14	13	19	1.95	0.103	無
					14	14	19	2.14	0.113	無
					18	12	19	2.92	0.154	無
					18	13	19	3.12	0.164	無
					18	14	19	3.31	0.174	無
					18	15	19	3.70	0.195	無
					22	14	19	4.87	0.256	無
					24	17	19	7.01	0.369	無
					26	16	19	7.59	0.399	無
					26	24	19	11.29	0.594	無
					28	15	19	8.18	0.431	無
					28	20	19	10.71	0.564	無
					30	13	19	7.98	0.420	無
					30	23	19	14.02	0.738	無
					32	21	19	14.41	0.758	無
					32	26	19	17.92	0.943	無
					34	22	38	33.88	0.892	無
					34	25	19	19.08	1.004	無
					34	26	19	19.86	1.045	無
					36	20	19	17.14	0.902	無
					36	22	19	18.69	0.984	無
					36	26	38	44.40	1.168	無
					38	25	19	23.56	1.240	無
					42	24	19	27.07	1.425	無
					42	26	19	29.40	1.547	無
					42	27	19	30.38	1.599	無
					44	27	19	33.10	1.742	無
					48	26	19	37.39	1.968	無
				品質計			570	455.07		
				根曲木	12	11	19	1.17	0.062	無
					14	10	19	1.56	0.082	無
					14	12	19	1.75	0.092	無
					16	12	38	4.67	0.123	無
					16	13	19	2.53	0.133	無
					16	14	19	2.73	0.144	無

\* 態様計の胸高直径、樹高は、平均胸高直径、平均樹高である。

樹 材 種 別 一 覧 表

立木3号物件

復命書番号： 04 - 108  
林班： 706

森林事務所： 根雨森林事務所  
小班： む 2

国有林名： 土屋山  
伐区：

樹 種 名	材 種 区 分	生 被 別	態 様 区 分	品 質 区 分	胸 高 直 径	樹 高	本 数	幹 材 積	平 均 単 木 材 積	控 除 有 無
スギ山陰	一般材	生立木		根曲木	18	12	19	2.92	0.154	無
					18	13	19	3.12	0.164	無
					22	20	19	7.01	0.369	無
					26	17	38	15.97	0.420	無
					26	19	19	8.96	0.472	無
					40	26	19	26.87	1.414	無
					42	18	19	20.25	1.066	無
				品質計			285	99.51		
			態様計		28	19	855	554.58		
		生被計					855	554.58		
	材種計						855	554.58		
	低質材	生立木		低質	10	5	19	0.39	0.021	無
					10	8	19	0.58	0.031	無
					12	9	19	0.97	0.051	無
				品質計			57	1.94		
			態様計		10	7	57	1.94		
		生被計					57	1.94		
	材種計						57	1.94		
一樹種計一							912	556.52		
ヒノキ	一般材	生立木		正常木	16	13	19	2.73	0.144	無
					16	17	19	3.51	0.185	無
					20	17	19	5.26	0.277	無
					20	18	38	11.29	0.297	無
					22	17	38	12.85	0.338	無
					22	20	57	22.78	0.400	無
					24	18	57	23.95	0.420	無
					24	19	19	8.37	0.441	無
					24	22	38	19.86	0.523	無
					26	15	19	7.59	0.399	無
					26	17	19	8.57	0.451	無
					26	19	38	19.47	0.512	無
					26	23	19	12.07	0.635	無
					28	21	19	12.46	0.656	無
					28	22	19	13.24	0.697	無
					30	20	38	26.87	0.707	無

\* 態様計の胸高直径、樹高は、平均胸高直径、平均樹高である。

樹材種別一覧表

立木3号物件

復命書番号： 04 - 108  
林班： 706

森林事務所： 根雨森林事務所  
小班： ぬ 2

国有林名： 土屋山  
伐区：

樹種名	材種分	生被別	態様分	品質分	胸高直径	樹高	本数	幹材積	平均単木材積	控除有無
ヒノキ	一般材	生立木		正常木	30	23	19	15.77	0.830	無
					32	21	19	15.97	0.841	無
					34	23	19	19.86	1.045	無
				品質計			532	262.47		
				根曲木	12	10	19	1.17	0.062	無
					12	11	19	1.36	0.072	無
					12	13	57	4.67	0.082	無
					14	11	38	3.51	0.092	無
					14	13	114	12.85	0.113	無
					14	14	76	9.35	0.123	無
					14	15	19	2.34	0.123	無
					16	13	19	2.73	0.144	無
					16	14	57	8.76	0.154	無
					16	15	76	12.46	0.164	無
					16	16	76	13.24	0.174	無
					18	14	38	7.01	0.184	無
					18	15	38	7.79	0.205	無
					18	16	76	16.36	0.215	無
					18	17	76	17.92	0.236	無
					18	18	19	4.67	0.246	無
					20	14	38	8.57	0.226	無
					20	15	19	4.67	0.246	無
					20	16	19	5.06	0.266	無
					20	17	76	21.03	0.277	無
					20	18	95	28.24	0.297	無
					22	17	57	19.28	0.338	無
					22	18	114	40.89	0.359	無
					22	19	57	21.62	0.379	無
					22	20	19	7.59	0.399	無
					24	16	19	7.01	0.369	無
					24	17	19	7.40	0.389	無
					24	18	114	47.90	0.420	無
					24	19	76	33.49	0.441	無
					24	20	38	17.91	0.471	無
					24	21	38	18.69	0.492	無

\* 態様計の胸高直径、樹高は、平均胸高直径、平均樹高である。

樹 材 種 別 一 覧 表

立木3号物件

復命書番号： 04 - 108  
林班： 706

森林事務所： 根雨森林事務所  
小班： ぬ 2

国有林名： 土屋山  
伐区：

樹 種 名	材 種 区 分	生 被 別	態 様 区 分	品 質 区 分	胸 高 直 径	樹 高	本 数	幹 材 積	平 均 単 木 材 積	控 除 有 無
ヒノキ	一般材	生立木		根曲木	26	18	76	36.61	0.482	無
					26	19	19	9.74	0.513	無
					26	20	38	20.64	0.543	無
					26	21	19	10.91	0.574	無
					26	22	19	11.49	0.605	無
					26	23	19	12.07	0.635	無
					28	19	19	11.29	0.594	無
					28	21	19	12.46	0.656	無
					28	22	19	13.24	0.697	無
					30	20	38	26.87	0.707	無
					30	21	19	14.22	0.748	無
					32	20	19	15.19	0.799	無
				品質計			1,938	610.27		
			態様計		20	17	2,470	872.74		
		生被計					2,470	872.74		
	材種計						2,470	872.74		
	低質材	生立木		低質	10	7	19	0.58	0.031	無
					10	8	19	0.58	0.031	無
					12	9	19	0.97	0.051	無
					12	13	19	1.56	0.082	無
				品質計			76	3.69		
			態様計		10	9	76	3.69		
		生被計					76	3.69		
	材種計						76	3.69		
- 樹種計 -							2,546	876.43		
アカマツ山陰	一般材	生立木		根曲木	18	14	19	3.31	0.174	無
					20	15	19	4.48	0.236	無
					20	18	19	5.06	0.266	無
					22	19	19	6.43	0.338	無
					26	16	19	7.59	0.399	無
					28	20	19	10.52	0.554	無
					30	18	19	10.91	0.574	無
					32	20	19	13.63	0.717	無
					34	18	19	13.83	0.728	無
					36	19	19	16.16	0.851	無

\* 態様計の胸高直径、樹高は、平均胸高直径、平均樹高である。

樹 材 種 別 一 覧 表

立木3号物件

復命書番号： 04 - 108  
林班： 706

森林事務所： 根雨森林事務所  
小班： ぬ 2

国有林名： 土屋山  
伐区：

樹 種 名	材 種 区 分	生 被 別	態 様 区 分	品 質 区 分	胸 高 直 径	樹 高	本 数	幹 材 積	平 均 単 木 材 積	控 除 有 無
アカマツ山陰	一般材	生立木		品質計			190	91.92		
			態様計		26	18	190	91.92		
		生被計					190	91.92		
	材種計						190	91.92		
	低質材	生立木		低質	12	8	19	0.97	0.051	無
					12	10	19	1.17	0.062	無
					14	11	19	1.75	0.092	無
					16	8	19	1.75	0.092	無
					24	14	19	5.84	0.307	無
				品質計			95	11.48		
			態様計		16	10	95	11.48		
		生被計					95	11.48		
	材種計						95	11.48		
- 樹種計 -							285	103.40		
- N 計 -							3,743	1,536.35		
他L	低質材	生立木	他L	低質	16	10	19	1.95	0.103	無
					16	12	38	4.67	0.123	無
					16	13	19	2.53	0.133	無
					18	11	19	2.53	0.133	無
					18	13	38	6.23	0.164	無
					18	14	38	6.62	0.174	無
					20	10	19	2.73	0.144	無
					20	13	38	7.40	0.195	無
					20	14	57	11.69	0.205	無
					20	15	19	4.28	0.225	無
					22	12	19	3.90	0.205	無
					22	13	19	4.28	0.225	無
					24	12	19	4.48	0.236	無
					24	13	38	9.74	0.256	無
					24	14	19	5.45	0.287	無
					24	15	19	5.84	0.307	無
					26	13	38	11.29	0.297	無
					26	14	38	12.46	0.328	無
					28	15	19	7.59	0.399	無
				品質計			532	115.66		

\* 態様計の胸高直径、樹高は、平均胸高直径、平均樹高である。

