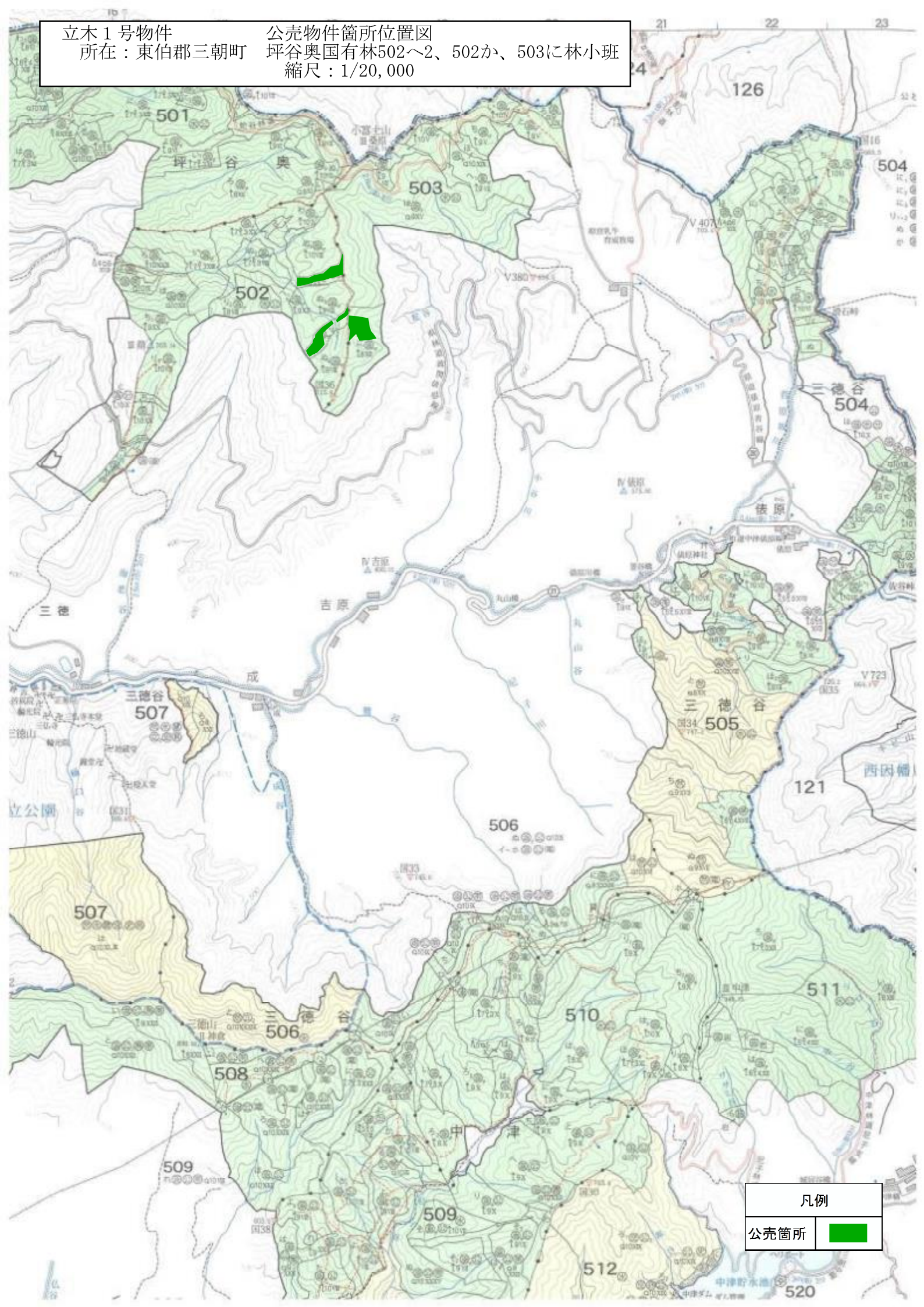



立木販売結果(主伐箇所のうち主伐後の再造林を予定する林分)

| 森林管理署 (事務所)名 | 入札日 | 物件 番号 | 国 有 林 名 | 林名区分 | 伐採 方法 | 林 齢 | 樹 種 別 数 量 割 合 | | | | | 数 量 | | | | 入 札 結 果 | | | |
|-----------------|-------|----------|------------------|------|----------|--------|---------------|-----|------|----------|----------|------------|-----------|-------------------------|-------------------------------|-----------|------------------|---------------------------|-----|
| | | | | | | | スギ | ヒノキ | アカマツ | その他 針 | その他 広 | 面積 (ha) | 本数 (本) | 材積 (m ³) | ha当材積 (m ³ /ha) | 枚数 | 最高入札価格 (円・税抜) | 単価 (円/m ³) | 落札者 |
| 鳥取 | 1月17日 | 1号 | 坪谷奥 502へ2、か、503に | 国有林 | 皆伐 | 103.64 | 39% | 61% | | | 3.24 | | 2,476 | 764 | 1 | 3,330,000 | 1,345 | 用瀬運送株式会社 | |

立木1号物件
所在：東伯郡三朝町

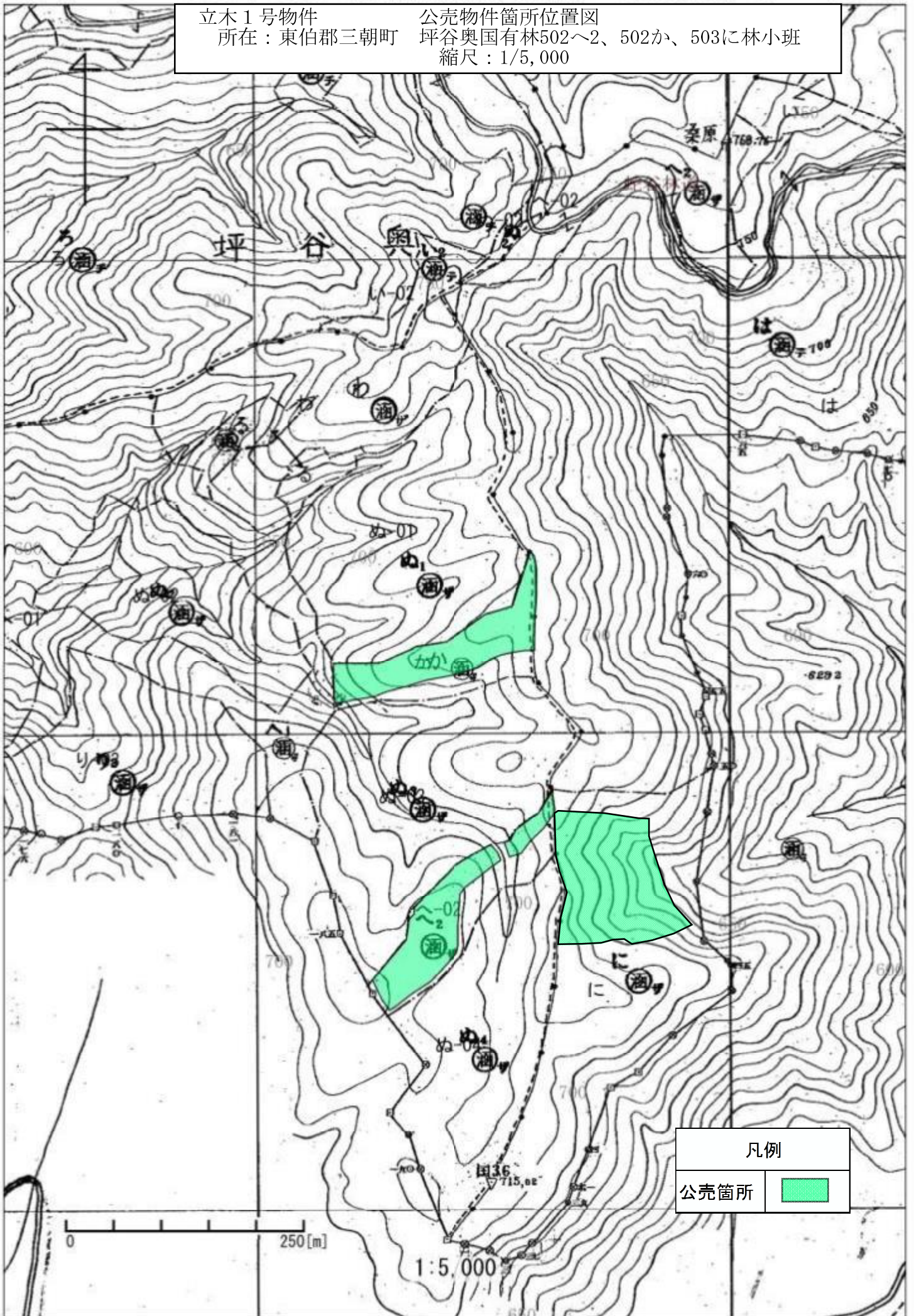
公売物件箇所位置図
坪谷奥国有林502～2、502か、503に林小班
縮尺：1/20,000



| | |
|------|---|
| 凡例 | |
| 公売箇所 |  |

立木1号物件
所在：東伯郡三朝町

公売物件箇所位置図
坪谷奥国有林502～2、502か、503に林小班
縮尺：1/5,000



凡例

公売箇所



立木 1 号物件 坪谷奥国有林 5 0 2 へ 2 林小班

ヒノキ



立木 1 号物件 坪谷奥国有林 5 0 2 か 林小班

ヒノキ



立木 1 号物件 坪谷奥国有林503に林小班 スギ



立木 1 号物件 坪谷奥国有林503に林小班 スギ



立木1号物件

公売区域内樹種別一覧表

物件所在地 鳥取県東伯郡三朝町 坪谷奥国有林502へ2、か、503に林小班
 林 齢 502へ2、か林小班 103年生
 503に林小班 64年生

| 林小班 | 伐採方法 | 樹種 | 物件全域 | | 標準地 | | 備考 |
|-------|------|-----|------------|-------------------------|------------|-------------------------|----|
| | | | 面積 (ha) | 材積 (m ³) | 面積 (ha) | 材積 (m ³) | |
| 502へ2 | 皆伐 | ヒノキ | 0.86 | 737.55 | 0.0620 | 53.17 | |
| | | 計 | 0.86 | 737.55 | 0.0620 | 53.17 | |
| 502か | 皆伐 | ヒノキ | 0.90 | 771.83 | 0.0620 | 53.17 | |
| | | 計 | 0.90 | 771.83 | 0.0620 | 53.17 | |
| 503に | 皆伐 | スギ | 1.48 | 966.14 | 0.0600 | 39.17 | |
| | | 計 | 1.48 | 966.14 | 0.0600 | 39.17 | |
| 計 | | | 3.24 | 2,475.52 | 0.18 | 145.51 | |

※ 標準地内における樹材種別一覧表は別紙のとおり。

復命書番号 : 02- 50 森林事務所 : 倉吉森林事務所 国有林名 : 坪谷奥
 林 班 : 502 小 班 : へ 2 伐 区 :
 調査方法 : 標準地 拡大方法 : 面積拡大

立木 1号物件

| 色 別 | 番 号 | 生 被 別 | 態 様 区 分 | 樹 種 | 材 種 | 品 質 | 胸 高 直 径 | 樹 高 | 単 木 材 積 | 本 数 | 控 除 | | | | 実 材 積 | 拡 大 |
|-----|------|-------|------------|-----|-----|-----|------------|-----|---------|-----|-----|---|---|-----|-------|-----|
| | | | | | | | | | | | 長 | 径 | % | 材 積 | | |
| ピンク | 0001 | 生立木 | | ヒノキ | 一般材 | 根曲木 | 28 | 17 | 0.510 | 1 | | | | | 0.510 | 有 |
| ピンク | 0002 | 生立木 | | ヒノキ | 一般材 | 根曲木 | 26 | 18 | 0.470 | 1 | | | | | 0.470 | 有 |
| ピンク | 0003 | 生立木 | | ヒノキ | 一般材 | 正常木 | 40 | 20 | 1.170 | 1 | | | | | 1.170 | 有 |
| ピンク | 0004 | 生立木 | | ヒノキ | 一般材 | 根曲木 | 20 | 15 | 0.240 | 1 | | | | | 0.240 | 有 |
| ピンク | 0005 | 生立木 | | ヒノキ | 一般材 | 根曲木 | 18 | 14 | 0.180 | 1 | | | | | 0.180 | 有 |
| ピンク | 0006 | 生立木 | | ヒノキ | 一般材 | 根曲木 | 30 | 17 | 0.580 | 1 | | | | | 0.580 | 有 |
| ピンク | 0007 | 生立木 | | ヒノキ | 一般材 | 根曲木 | 26 | 19 | 0.500 | 1 | | | | | 0.500 | 有 |
| ピンク | 0008 | 生立木 | | ヒノキ | 低質材 | 低質 | 26 | 19 | 0.500 | 1 | | | | | 0.500 | 有 |
| ピンク | 0009 | 生立木 | | ヒノキ | 一般材 | 根曲木 | 30 | 20 | 0.690 | 1 | | | | | 0.690 | 有 |
| ピンク | 0010 | 生立木 | | ヒノキ | 一般材 | 根曲木 | 24 | 18 | 0.410 | 1 | | | | | 0.410 | 有 |
| ピンク | 0011 | 生立木 | | ヒノキ | 一般材 | 根曲木 | 20 | 15 | 0.240 | 1 | | | | | 0.240 | 有 |
| ピンク | 0012 | 生立木 | | ヒノキ | 低質材 | 低質 | 34 | 20 | 0.870 | 1 | | | | | 0.870 | 有 |
| ピンク | 0013 | 生立木 | | ヒノキ | 低質材 | 低質 | 28 | 18 | 0.540 | 1 | | | | | 0.540 | 有 |
| ピンク | 0014 | 生立木 | | ヒノキ | 一般材 | 根曲木 | 24 | 15 | 0.330 | 1 | | | | | 0.330 | 有 |
| ピンク | 0015 | 生立木 | | ヒノキ | 一般材 | 根曲木 | 32 | 19 | 0.740 | 1 | | | | | 0.740 | 有 |
| ピンク | 0016 | 生立木 | | ヒノキ | 一般材 | 根曲木 | 30 | 16 | 0.540 | 1 | | | | | 0.540 | 有 |
| ピンク | 0017 | 生立木 | | ヒノキ | 一般材 | 根曲木 | 28 | 12 | 0.350 | 1 | | | | | 0.350 | 有 |
| ピンク | 0018 | 生立木 | | ヒノキ | 低質材 | 低質 | 22 | 14 | 0.260 | 1 | | | | | 0.260 | 有 |
| ピンク | 0019 | 生立木 | | ヒノキ | 一般材 | 根曲木 | 28 | 16 | 0.480 | 1 | | | | | 0.480 | 有 |
| ピンク | 0020 | 生立木 | | ヒノキ | 一般材 | 根曲木 | 28 | 16 | 0.480 | 1 | | | | | 0.480 | 有 |

復命書番号 : 02- 50 森林事務所 : 倉吉森林事務所 国有林名 : 坪谷奥
 林 班 : 502 小 班 : へ 2 伐 区 :
 調査方法 : 標準地 拡大方法 : 面積拡大

立木 1 号物件

| 色 別 | 番 号 | 生 被 別 | 態 様 区 分 | 樹 種 | 材 種 | 品 質 | 胸 高 直 径 | 樹 高 | 単 木 材 積 | 本 数 | 控 除 | | | | 実 材 積 | 拡 大 |
|-----|------|-------|------------|-----|-----|-----|------------|-----|---------|-----|-----|---|---|-----|-------|-----|
| | | | | | | | | | | | 長 | 径 | % | 材 積 | | |
| ピンク | 0021 | 生立木 | | ヒノキ | 一般材 | 根曲木 | 28 | 20 | 0.610 | 1 | | | | | 0.610 | 有 |
| ピンク | 0022 | 生立木 | | ヒノキ | 一般材 | 根曲木 | 24 | 18 | 0.410 | 1 | | | | | 0.410 | 有 |
| ピンク | 0023 | 生立木 | | ヒノキ | 一般材 | 根曲木 | 22 | 14 | 0.260 | 1 | | | | | 0.260 | 有 |
| ピンク | 0024 | 生立木 | | ヒノキ | 一般材 | 根曲木 | 28 | 19 | 0.580 | 1 | | | | | 0.580 | 有 |
| ピンク | 0025 | 生立木 | | ヒノキ | 一般材 | 根曲木 | 24 | 18 | 0.410 | 1 | | | | | 0.410 | 有 |
| ピンク | 0026 | 生立木 | | ヒノキ | 一般材 | 根曲木 | 30 | 19 | 0.650 | 1 | | | | | 0.650 | 有 |
| ピンク | 0027 | 生立木 | | ヒノキ | 一般材 | 根曲木 | 28 | 16 | 0.480 | 1 | | | | | 0.480 | 有 |
| ピンク | 0028 | 生立木 | | ヒノキ | 一般材 | 根曲木 | 26 | 16 | 0.420 | 1 | | | | | 0.420 | 有 |
| ピンク | 0029 | 生立木 | | ヒノキ | 一般材 | 根曲木 | 30 | 20 | 0.690 | 1 | | | | | 0.690 | 有 |
| ピンク | 0030 | 生立木 | | ヒノキ | 一般材 | 根曲木 | 32 | 18 | 0.690 | 1 | | | | | 0.690 | 有 |
| ピンク | 0031 | 生立木 | | ヒノキ | 一般材 | 根曲木 | 34 | 19 | 0.820 | 1 | | | | | 0.820 | 有 |
| ピンク | 0032 | 生立木 | | ヒノキ | 一般材 | 根曲木 | 42 | 19 | 1.210 | 1 | | | | | 1.210 | 有 |
| ピンク | 0033 | 生立木 | | ヒノキ | 低質材 | 低質 | 44 | 20 | 1.400 | 1 | | | | | 1.400 | 有 |
| ピンク | 0034 | 生立木 | | ヒノキ | 一般材 | 根曲木 | 36 | 20 | 0.970 | 1 | | | | | 0.970 | 有 |
| ピンク | 0035 | 生立木 | | ヒノキ | 一般材 | 正常木 | 34 | 19 | 0.820 | 1 | | | | | 0.820 | 有 |
| ピンク | 0036 | 生立木 | | ヒノキ | 一般材 | 根曲木 | 42 | 20 | 1.280 | 1 | | | | | 1.280 | 有 |
| ピンク | 0037 | 生立木 | | ヒノキ | 低質材 | 低質 | 20 | 16 | 0.260 | 1 | | | | | 0.260 | 有 |
| ピンク | 0038 | 生立木 | | ヒノキ | 一般材 | 根曲木 | 32 | 18 | 0.690 | 1 | | | | | 0.690 | 有 |
| ピンク | 0039 | 生立木 | | ヒノキ | 一般材 | 根曲木 | 16 | 14 | 0.150 | 1 | | | | | 0.150 | 有 |
| ピンク | 0040 | 生立木 | | ヒノキ | 一般材 | 根曲木 | 30 | 19 | 0.650 | 1 | | | | | 0.650 | 有 |

復命書番号 : 02- 50 森林事務所 : 倉吉森林事務所 国有林名 : 坪谷奥
 林 班 : 502 小 班 : へ 2 伐 区 :
 調査方法 : 標準地 拡大方法 : 面積拡大

立木 1 号物件

| 色 別 | 番 号 | 生 被 別 | 態 様 区 分 | 樹 種 | 材 種 | 品 質 | 胸 高 直 径 | 樹 高 | 単 木 材 積 | 本 数 | 控 除 | | | | 実 材 積 | 拡 大 |
|-----|------|-------|------------|-----|-----|-----|------------|-----|---------|-----|-----|---|---|-----|-------|-----|
| | | | | | | | | | | | 長 | 径 | % | 材 積 | | |
| ピンク | 0041 | 生立木 | | ヒノキ | 一般材 | 根曲木 | 28 | 17 | 0.510 | 1 | | | | | 0.510 | 有 |
| ピンク | 0042 | 生立木 | | ヒノキ | 一般材 | 根曲木 | 34 | 20 | 0.870 | 1 | | | | | 0.870 | 有 |
| ピンク | 0043 | 生立木 | | ヒノキ | 一般材 | 根曲木 | 24 | 19 | 0.430 | 1 | | | | | 0.430 | 有 |
| ピンク | 0044 | 生立木 | | ヒノキ | 一般材 | 根曲木 | 26 | 19 | 0.500 | 1 | | | | | 0.500 | 有 |
| ピンク | 0045 | 生立木 | | ヒノキ | 一般材 | 根曲木 | 40 | 20 | 1.170 | 1 | | | | | 1.170 | 有 |
| ピンク | 0046 | 生立木 | | ヒノキ | 一般材 | 根曲木 | 20 | 14 | 0.220 | 1 | | | | | 0.220 | 有 |
| ピンク | 0047 | 生立木 | | ヒノキ | 一般材 | 根曲木 | 42 | 20 | 1.280 | 1 | | | | | 1.280 | 有 |
| ピンク | 0048 | 生立木 | | ヒノキ | 一般材 | 根曲木 | 36 | 16 | 0.750 | 1 | | | | | 0.750 | 有 |
| ピンク | 0049 | 生立木 | | ヒノキ | 低質材 | 低質 | 26 | 14 | 0.360 | 1 | | | | | 0.360 | 有 |
| ピンク | 0050 | 生立木 | | ヒノキ | 一般材 | 正常木 | 40 | 17 | 0.980 | 1 | | | | | 0.980 | 有 |
| ピンク | 0051 | 生立木 | | ヒノキ | 一般材 | 根曲木 | 30 | 17 | 0.580 | 1 | | | | | 0.580 | 有 |
| ピンク | 0052 | 生立木 | | ヒノキ | 低質材 | 低質 | 18 | 13 | 0.170 | 1 | | | | | 0.170 | 有 |
| ピンク | 0053 | 生立木 | | ヒノキ | 一般材 | 根曲木 | 32 | 17 | 0.650 | 1 | | | | | 0.650 | 有 |
| ピンク | 0054 | 生立木 | | ヒノキ | 一般材 | 正常木 | 32 | 18 | 0.690 | 1 | | | | | 0.690 | 有 |
| ピンク | 0055 | 生立木 | | ヒノキ | 一般材 | 根曲木 | 30 | 15 | 0.500 | 1 | | | | | 0.500 | 有 |
| ピンク | 0056 | 生立木 | | ヒノキ | 一般材 | 根曲木 | 26 | 17 | 0.440 | 1 | | | | | 0.440 | 有 |
| ピンク | 0057 | 生立木 | | ヒノキ | 一般材 | 根曲木 | 30 | 17 | 0.580 | 1 | | | | | 0.580 | 有 |
| ピンク | 0058 | 生立木 | | ヒノキ | 一般材 | 根曲木 | 24 | 13 | 0.290 | 1 | | | | | 0.290 | 有 |
| ピンク | 0059 | 生立木 | | ヒノキ | 一般材 | 根曲木 | 20 | 14 | 0.220 | 1 | | | | | 0.220 | 有 |
| ピンク | 0060 | 生立木 | | ヒノキ | 一般材 | 根曲木 | 34 | 19 | 0.820 | 1 | | | | | 0.820 | 有 |

復命書番号 : 02- 50 森林事務所 : 倉吉森林事務所 国有林名 : 坪谷奥
 林 班 : 502 小 班 : へ 2 伐 区 :
 調査方法 : 標準地 拡大方法 : 面積拡大

立木 1号物件

| 色 別 | 番 号 | 生 被 別 | 態 様 区 分 | 樹 種 | 材 種 | 品 質 | 胸 高 直 径 | 樹 高 | 単 木 材 積 | 本 数 | 控 除 | | | | 実 材 積 | 拡 大 |
|-----|------|-------|------------|-----|-----|-----|------------|-----|---------|-----|-----|---|---|-----|-------|-----|
| | | | | | | | | | | | 長 | 径 | % | 材 積 | | |
| ピンク | 0061 | 生立木 | | ヒノキ | 一般材 | 根曲木 | 30 | 18 | 0.620 | 1 | | | | | 0.620 | 有 |
| ピンク | 0062 | 生立木 | | ヒノキ | 一般材 | 根曲木 | 40 | 19 | 1.110 | 1 | | | | | 1.110 | 有 |
| ピンク | 0063 | 生立木 | | ヒノキ | 一般材 | 根曲木 | 24 | 14 | 0.310 | 1 | | | | | 0.310 | 有 |
| ピンク | 0064 | 生立木 | | ヒノキ | 一般材 | 根曲木 | 26 | 15 | 0.390 | 1 | | | | | 0.390 | 有 |
| ピンク | 0065 | 生立木 | | ヒノキ | 一般材 | 根曲木 | 32 | 17 | 0.650 | 1 | | | | | 0.650 | 有 |
| ピンク | 0066 | 生立木 | | ヒノキ | 一般材 | 根曲木 | 22 | 15 | 0.280 | 1 | | | | | 0.280 | 有 |
| ピンク | 0067 | 生立木 | | ヒノキ | 一般材 | 根曲木 | 28 | 16 | 0.480 | 1 | | | | | 0.480 | 有 |
| ピンク | 0068 | 生立木 | | ヒノキ | 一般材 | 根曲木 | 22 | 15 | 0.280 | 1 | | | | | 0.280 | 有 |
| ピンク | 0069 | 生立木 | | ヒノキ | 一般材 | 根曲木 | 32 | 16 | 0.610 | 1 | | | | | 0.610 | 有 |
| ピンク | 0070 | 生立木 | | ヒノキ | 一般材 | 根曲木 | 36 | 17 | 0.810 | 1 | | | | | 0.810 | 有 |
| ピンク | 0071 | 生立木 | | ヒノキ | 一般材 | 根曲木 | 26 | 15 | 0.390 | 1 | | | | | 0.390 | 有 |
| ピンク | 0072 | 生立木 | | ヒノキ | 一般材 | 根曲木 | 30 | 17 | 0.580 | 1 | | | | | 0.580 | 有 |
| ピンク | 0073 | 生立木 | | ヒノキ | 一般材 | 根曲木 | 26 | 17 | 0.440 | 1 | | | | | 0.440 | 有 |
| ピンク | 0074 | 生立木 | | ヒノキ | 一般材 | 根曲木 | 20 | 14 | 0.220 | 1 | | | | | 0.220 | 有 |
| ピンク | 0075 | 生立木 | | ヒノキ | 一般材 | 根曲木 | 30 | 18 | 0.620 | 1 | | | | | 0.620 | 有 |
| ピンク | 0076 | 生立木 | | ヒノキ | 一般材 | 根曲木 | 32 | 19 | 0.740 | 1 | | | | | 0.740 | 有 |
| ピンク | 0077 | 生立木 | | ヒノキ | 一般材 | 根曲木 | 32 | 18 | 0.690 | 1 | | | | | 0.690 | 有 |
| ピンク | 0078 | 生立木 | | ヒノキ | 一般材 | 根曲木 | 38 | 18 | 0.950 | 1 | | | | | 0.950 | 有 |
| ピンク | 0079 | 生立木 | | ヒノキ | 一般材 | 根曲木 | 36 | 19 | 0.910 | 1 | | | | | 0.910 | 有 |
| ピンク | 0080 | 生立木 | | ヒノキ | 一般材 | 根曲木 | 28 | 15 | 0.440 | 1 | | | | | 0.440 | 有 |

復命書番号 : 02- 50 森林事務所 : 倉吉森林事務所 国有林名 : 坪谷奥
 林 班 : 502 小 班 : へ 2 伐 区 :
 調査方法 : 標準地 拡大方法 : 面積拡大

立木 1 号物件

| 色 別 | 番 号 | 生 被 別 | 態 様 区 分 | 樹 種 | 材 種 | 品 質 | 胸 高 直 径 | 樹 高 | 単 木 材 積 | 本 数 | 控 除 | | | | 実 材 積 | 拡 大 | |
|-----|------|-------|------------|-----|-----|-----|------------|-----|---------|-----------|-----|-----------|---|-----|-------|--------|--|
| | | | | | | | | | | | 長 | 径 | % | 材 積 | | | |
| ピンク | 0081 | 生立木 | | ヒノキ | 一般材 | 根曲木 | 30 | 17 | 0.580 | 1 | | | | | 0.580 | 有 | |
| ピンク | 0082 | 生立木 | | ヒノキ | 一般材 | 正常木 | 34 | 16 | 0.680 | 1 | | | | | 0.680 | 有 | |
| ピンク | 0083 | 生立木 | | ヒノキ | 一般材 | 根曲木 | 26 | 14 | 0.360 | 1 | | | | | 0.360 | 有 | |
| ピンク | 0084 | 生立木 | | ヒノキ | 一般材 | 根曲木 | 28 | 17 | 0.510 | 1 | | | | | 0.510 | 有 | |
| ピンク | 0085 | 生立木 | | ヒノキ | 一般材 | 根曲木 | 32 | 16 | 0.610 | 1 | | | | | 0.610 | 有 | |
| ピンク | 0086 | 生立木 | | ヒノキ | 一般材 | 根曲木 | 28 | 14 | 0.410 | 1 | | | | | 0.410 | 有 | |
| ピンク | 0087 | 生立木 | | ヒノキ | 一般材 | 正常木 | 44 | 14 | 0.940 | 1 | | | | | 0.940 | 有 | |
| ピンク | 0088 | 生立木 | | ヒノキ | 一般材 | 根曲木 | 36 | 19 | 0.910 | 1 | | | | | 0.910 | 有 | |
| ピンク | 0089 | 生立木 | | ヒノキ | 一般材 | 根曲木 | 20 | 13 | 0.200 | 1 | | | | | 0.200 | 有 | |
| ピンク | 0090 | 生立木 | | ヒノキ | 一般材 | 根曲木 | 24 | 15 | 0.330 | 1 | | | | | 0.330 | 有 | |
| ピンク | 0091 | 生立木 | | ヒノキ | 一般材 | 根曲木 | 30 | 17 | 0.580 | 1 | | | | | 0.580 | 有 | |
| | | | | | | | | | | N 計本数 : | 91 | N 計材積 : | | | | 53.170 | |
| | | | | | | | | | | L 計本数 : | 0 | L 計材積 : | | | | 0.000 | |
| | | | | | | | | | | N L 計本数 : | 91 | N L 計材積 : | | | | 53.170 | |

復命書番号 : 02- 54 森林事務所 : 倉吉森林事務所 国有林名 : 坪谷奥
 林 班 : 502 小 班 : か 伐 区 :
 調査方法 : 標準地 拡大方法 : 面積拡大

立木 1 号物件

| 色 別 | 番 号 | 生 被 別 | 態 様 区 分 | 樹 種 | 材 種 | 品 質 | 胸 高 直 径 | 樹 高 | 単 木 材 積 | 本 数 | 控 除 | | | | 実 材 積 | 拡 大 |
|-----|------|-------|------------|-----|-----|-----|------------|-----|---------|-----|-----|---|---|-----|-------|-----|
| | | | | | | | | | | | 長 | 径 | % | 材 積 | | |
| ピンク | 0001 | 生立木 | | ヒノキ | 一般材 | 根曲木 | 28 | 17 | 0.510 | 1 | | | | | 0.510 | 有 |
| ピンク | 0002 | 生立木 | | ヒノキ | 一般材 | 根曲木 | 26 | 18 | 0.470 | 1 | | | | | 0.470 | 有 |
| ピンク | 0003 | 生立木 | | ヒノキ | 一般材 | 正常木 | 40 | 20 | 1.170 | 1 | | | | | 1.170 | 有 |
| ピンク | 0004 | 生立木 | | ヒノキ | 一般材 | 根曲木 | 20 | 15 | 0.240 | 1 | | | | | 0.240 | 有 |
| ピンク | 0005 | 生立木 | | ヒノキ | 一般材 | 根曲木 | 18 | 14 | 0.180 | 1 | | | | | 0.180 | 有 |
| ピンク | 0006 | 生立木 | | ヒノキ | 一般材 | 根曲木 | 30 | 17 | 0.580 | 1 | | | | | 0.580 | 有 |
| ピンク | 0007 | 生立木 | | ヒノキ | 一般材 | 根曲木 | 26 | 19 | 0.500 | 1 | | | | | 0.500 | 有 |
| ピンク | 0008 | 生立木 | | ヒノキ | 低質材 | 低質 | 26 | 19 | 0.500 | 1 | | | | | 0.500 | 有 |
| ピンク | 0009 | 生立木 | | ヒノキ | 一般材 | 根曲木 | 30 | 20 | 0.690 | 1 | | | | | 0.690 | 有 |
| ピンク | 0010 | 生立木 | | ヒノキ | 一般材 | 根曲木 | 24 | 18 | 0.410 | 1 | | | | | 0.410 | 有 |
| ピンク | 0011 | 生立木 | | ヒノキ | 一般材 | 根曲木 | 20 | 15 | 0.240 | 1 | | | | | 0.240 | 有 |
| ピンク | 0012 | 生立木 | | ヒノキ | 低質材 | 低質 | 34 | 20 | 0.870 | 1 | | | | | 0.870 | 有 |
| ピンク | 0013 | 生立木 | | ヒノキ | 低質材 | 低質 | 28 | 18 | 0.540 | 1 | | | | | 0.540 | 有 |
| ピンク | 0014 | 生立木 | | ヒノキ | 一般材 | 根曲木 | 24 | 15 | 0.330 | 1 | | | | | 0.330 | 有 |
| ピンク | 0015 | 生立木 | | ヒノキ | 一般材 | 根曲木 | 32 | 19 | 0.740 | 1 | | | | | 0.740 | 有 |
| ピンク | 0016 | 生立木 | | ヒノキ | 一般材 | 根曲木 | 30 | 16 | 0.540 | 1 | | | | | 0.540 | 有 |
| ピンク | 0017 | 生立木 | | ヒノキ | 一般材 | 根曲木 | 28 | 12 | 0.350 | 1 | | | | | 0.350 | 有 |
| ピンク | 0018 | 生立木 | | ヒノキ | 低質材 | 低質 | 22 | 14 | 0.260 | 1 | | | | | 0.260 | 有 |
| ピンク | 0019 | 生立木 | | ヒノキ | 一般材 | 根曲木 | 28 | 16 | 0.480 | 1 | | | | | 0.480 | 有 |
| ピンク | 0020 | 生立木 | | ヒノキ | 一般材 | 根曲木 | 28 | 16 | 0.480 | 1 | | | | | 0.480 | 有 |

復命書番号 : 02- 54 森林事務所 : 倉吉森林事務所 国有林名 : 坪谷奥
 林 班 : 502 小 班 : か 伐 区 :
 調査方法 : 標準地 拡大方法 : 面積拡大

立木 1号物件

| 色 別 | 番 号 | 生 被 別 | 態 様 区 分 | 樹 種 | 材 種 | 品 質 | 胸 高 直 径 | 樹 高 | 単 木 材 積 | 本 数 | 控 除 | | | | 実 材 積 | 拡 大 |
|-----|------|-------|------------|-----|-----|-----|------------|-----|---------|-----|-----|---|---|-----|-------|-----|
| | | | | | | | | | | | 長 | 径 | % | 材 積 | | |
| ピンク | 0021 | 生立木 | | ヒノキ | 一般材 | 根曲木 | 28 | 20 | 0.610 | 1 | | | | | 0.610 | 有 |
| ピンク | 0022 | 生立木 | | ヒノキ | 一般材 | 根曲木 | 24 | 18 | 0.410 | 1 | | | | | 0.410 | 有 |
| ピンク | 0023 | 生立木 | | ヒノキ | 一般材 | 根曲木 | 22 | 14 | 0.260 | 1 | | | | | 0.260 | 有 |
| ピンク | 0024 | 生立木 | | ヒノキ | 一般材 | 根曲木 | 28 | 19 | 0.580 | 1 | | | | | 0.580 | 有 |
| ピンク | 0025 | 生立木 | | ヒノキ | 一般材 | 根曲木 | 24 | 18 | 0.410 | 1 | | | | | 0.410 | 有 |
| ピンク | 0026 | 生立木 | | ヒノキ | 一般材 | 根曲木 | 30 | 19 | 0.650 | 1 | | | | | 0.650 | 有 |
| ピンク | 0027 | 生立木 | | ヒノキ | 一般材 | 根曲木 | 28 | 16 | 0.480 | 1 | | | | | 0.480 | 有 |
| ピンク | 0028 | 生立木 | | ヒノキ | 一般材 | 根曲木 | 26 | 16 | 0.420 | 1 | | | | | 0.420 | 有 |
| ピンク | 0029 | 生立木 | | ヒノキ | 一般材 | 根曲木 | 30 | 20 | 0.690 | 1 | | | | | 0.690 | 有 |
| ピンク | 0030 | 生立木 | | ヒノキ | 一般材 | 根曲木 | 32 | 18 | 0.690 | 1 | | | | | 0.690 | 有 |
| ピンク | 0031 | 生立木 | | ヒノキ | 一般材 | 根曲木 | 34 | 19 | 0.820 | 1 | | | | | 0.820 | 有 |
| ピンク | 0032 | 生立木 | | ヒノキ | 一般材 | 根曲木 | 42 | 19 | 1.210 | 1 | | | | | 1.210 | 有 |
| ピンク | 0033 | 生立木 | | ヒノキ | 低質材 | 低質 | 44 | 20 | 1.400 | 1 | | | | | 1.400 | 有 |
| ピンク | 0034 | 生立木 | | ヒノキ | 一般材 | 根曲木 | 36 | 20 | 0.970 | 1 | | | | | 0.970 | 有 |
| ピンク | 0035 | 生立木 | | ヒノキ | 一般材 | 正常木 | 34 | 19 | 0.820 | 1 | | | | | 0.820 | 有 |
| ピンク | 0036 | 生立木 | | ヒノキ | 一般材 | 根曲木 | 42 | 20 | 1.280 | 1 | | | | | 1.280 | 有 |
| ピンク | 0037 | 生立木 | | ヒノキ | 低質材 | 低質 | 20 | 16 | 0.260 | 1 | | | | | 0.260 | 有 |
| ピンク | 0038 | 生立木 | | ヒノキ | 一般材 | 根曲木 | 32 | 18 | 0.690 | 1 | | | | | 0.690 | 有 |
| ピンク | 0039 | 生立木 | | ヒノキ | 一般材 | 根曲木 | 16 | 14 | 0.150 | 1 | | | | | 0.150 | 有 |
| ピンク | 0040 | 生立木 | | ヒノキ | 一般材 | 根曲木 | 30 | 19 | 0.650 | 1 | | | | | 0.650 | 有 |

復命書番号 : 02- 54 森林事務所 : 倉吉森林事務所 国有林名 : 坪谷奥
 林 班 : 502 小 班 : か 伐 区 :
 調査方法 : 標準地 拡大方法 : 面積拡大

立木 1 号物件

| 色 別 | 番 号 | 生 被 別 | 態 様 区 分 | 樹 種 | 材 種 | 品 質 | 胸 高 直 径 | 樹 高 | 単 木 材 積 | 本 数 | 控 除 | | | | 実 材 積 | 拡 大 |
|-----|------|-------|------------|-----|-----|-----|------------|-----|---------|-----|-----|---|---|-----|-------|-----|
| | | | | | | | | | | | 長 | 径 | % | 材 積 | | |
| ピンク | 0041 | 生立木 | | ヒノキ | 一般材 | 根曲木 | 28 | 17 | 0.510 | 1 | | | | | 0.510 | 有 |
| ピンク | 0042 | 生立木 | | ヒノキ | 一般材 | 根曲木 | 34 | 20 | 0.870 | 1 | | | | | 0.870 | 有 |
| ピンク | 0043 | 生立木 | | ヒノキ | 一般材 | 根曲木 | 24 | 19 | 0.430 | 1 | | | | | 0.430 | 有 |
| ピンク | 0044 | 生立木 | | ヒノキ | 一般材 | 根曲木 | 26 | 19 | 0.500 | 1 | | | | | 0.500 | 有 |
| ピンク | 0045 | 生立木 | | ヒノキ | 一般材 | 根曲木 | 40 | 20 | 1.170 | 1 | | | | | 1.170 | 有 |
| ピンク | 0046 | 生立木 | | ヒノキ | 一般材 | 根曲木 | 20 | 14 | 0.220 | 1 | | | | | 0.220 | 有 |
| ピンク | 0047 | 生立木 | | ヒノキ | 一般材 | 根曲木 | 42 | 20 | 1.280 | 1 | | | | | 1.280 | 有 |
| ピンク | 0048 | 生立木 | | ヒノキ | 一般材 | 根曲木 | 36 | 16 | 0.750 | 1 | | | | | 0.750 | 有 |
| ピンク | 0049 | 生立木 | | ヒノキ | 低質材 | 低質 | 26 | 14 | 0.360 | 1 | | | | | 0.360 | 有 |
| ピンク | 0050 | 生立木 | | ヒノキ | 一般材 | 正常木 | 40 | 17 | 0.980 | 1 | | | | | 0.980 | 有 |
| ピンク | 0051 | 生立木 | | ヒノキ | 一般材 | 根曲木 | 30 | 17 | 0.580 | 1 | | | | | 0.580 | 有 |
| ピンク | 0052 | 生立木 | | ヒノキ | 低質材 | 低質 | 18 | 13 | 0.170 | 1 | | | | | 0.170 | 有 |
| ピンク | 0053 | 生立木 | | ヒノキ | 一般材 | 根曲木 | 32 | 17 | 0.650 | 1 | | | | | 0.650 | 有 |
| ピンク | 0054 | 生立木 | | ヒノキ | 一般材 | 正常木 | 32 | 18 | 0.690 | 1 | | | | | 0.690 | 有 |
| ピンク | 0055 | 生立木 | | ヒノキ | 一般材 | 根曲木 | 30 | 15 | 0.500 | 1 | | | | | 0.500 | 有 |
| ピンク | 0056 | 生立木 | | ヒノキ | 一般材 | 根曲木 | 26 | 17 | 0.440 | 1 | | | | | 0.440 | 有 |
| ピンク | 0057 | 生立木 | | ヒノキ | 一般材 | 根曲木 | 30 | 17 | 0.580 | 1 | | | | | 0.580 | 有 |
| ピンク | 0058 | 生立木 | | ヒノキ | 一般材 | 根曲木 | 24 | 13 | 0.290 | 1 | | | | | 0.290 | 有 |
| ピンク | 0059 | 生立木 | | ヒノキ | 一般材 | 根曲木 | 20 | 14 | 0.220 | 1 | | | | | 0.220 | 有 |
| ピンク | 0060 | 生立木 | | ヒノキ | 一般材 | 根曲木 | 34 | 19 | 0.820 | 1 | | | | | 0.820 | 有 |

復命書番号 : 02- 54 森林事務所 : 倉吉森林事務所 国有林名 : 坪谷奥
 林 班 : 502 小 班 : か 伐 区 :
 調査方法 : 標準地 拡大方法 : 面積拡大

立木 1 号物件

| 色 別 | 番 号 | 生 被 別 | 態 様 区 分 | 樹 種 | 材 種 | 品 質 | 胸 高 直 径 | 樹 高 | 単 木 材 積 | 本 数 | 控 除 | | | | 実 材 積 | 拡 大 |
|-----|------|-------|------------|-----|-----|-----|------------|-----|---------|-----|-----|---|---|-----|-------|-----|
| | | | | | | | | | | | 長 | 径 | % | 材 積 | | |
| ピンク | 0061 | 生立木 | | ヒノキ | 一般材 | 根曲木 | 30 | 18 | 0.620 | 1 | | | | | 0.620 | 有 |
| ピンク | 0062 | 生立木 | | ヒノキ | 一般材 | 根曲木 | 40 | 19 | 1.110 | 1 | | | | | 1.110 | 有 |
| ピンク | 0063 | 生立木 | | ヒノキ | 一般材 | 根曲木 | 24 | 14 | 0.310 | 1 | | | | | 0.310 | 有 |
| ピンク | 0064 | 生立木 | | ヒノキ | 一般材 | 根曲木 | 26 | 15 | 0.390 | 1 | | | | | 0.390 | 有 |
| ピンク | 0065 | 生立木 | | ヒノキ | 一般材 | 根曲木 | 32 | 17 | 0.650 | 1 | | | | | 0.650 | 有 |
| ピンク | 0066 | 生立木 | | ヒノキ | 一般材 | 根曲木 | 22 | 15 | 0.280 | 1 | | | | | 0.280 | 有 |
| ピンク | 0067 | 生立木 | | ヒノキ | 一般材 | 根曲木 | 28 | 16 | 0.480 | 1 | | | | | 0.480 | 有 |
| ピンク | 0068 | 生立木 | | ヒノキ | 一般材 | 根曲木 | 22 | 15 | 0.280 | 1 | | | | | 0.280 | 有 |
| ピンク | 0069 | 生立木 | | ヒノキ | 一般材 | 根曲木 | 32 | 16 | 0.610 | 1 | | | | | 0.610 | 有 |
| ピンク | 0070 | 生立木 | | ヒノキ | 一般材 | 根曲木 | 36 | 17 | 0.810 | 1 | | | | | 0.810 | 有 |
| ピンク | 0071 | 生立木 | | ヒノキ | 一般材 | 根曲木 | 26 | 15 | 0.390 | 1 | | | | | 0.390 | 有 |
| ピンク | 0072 | 生立木 | | ヒノキ | 一般材 | 根曲木 | 30 | 17 | 0.580 | 1 | | | | | 0.580 | 有 |
| ピンク | 0073 | 生立木 | | ヒノキ | 一般材 | 根曲木 | 26 | 17 | 0.440 | 1 | | | | | 0.440 | 有 |
| ピンク | 0074 | 生立木 | | ヒノキ | 一般材 | 根曲木 | 20 | 14 | 0.220 | 1 | | | | | 0.220 | 有 |
| ピンク | 0075 | 生立木 | | ヒノキ | 一般材 | 根曲木 | 30 | 18 | 0.620 | 1 | | | | | 0.620 | 有 |
| ピンク | 0076 | 生立木 | | ヒノキ | 一般材 | 根曲木 | 32 | 19 | 0.740 | 1 | | | | | 0.740 | 有 |
| ピンク | 0077 | 生立木 | | ヒノキ | 一般材 | 根曲木 | 32 | 18 | 0.690 | 1 | | | | | 0.690 | 有 |
| ピンク | 0078 | 生立木 | | ヒノキ | 一般材 | 根曲木 | 38 | 18 | 0.950 | 1 | | | | | 0.950 | 有 |
| ピンク | 0079 | 生立木 | | ヒノキ | 一般材 | 根曲木 | 36 | 19 | 0.910 | 1 | | | | | 0.910 | 有 |
| ピンク | 0080 | 生立木 | | ヒノキ | 一般材 | 根曲木 | 28 | 15 | 0.440 | 1 | | | | | 0.440 | 有 |

復命書番号 : 02- 54 森林事務所 : 倉吉森林事務所 国有林名 : 坪谷奥
 林 班 : 502 小 班 : か 伐 区 :
 調査方法 : 標準地 拡大方法 : 面積拡大

立木 1 号物件

| 色 別 | 番 号 | 生 被 別 | 態 様 区 分 | 樹 種 | 材 種 | 品 質 | 胸 高 直 径 | 樹 高 | 単 木 材 積 | 本 数 | 控 除 | | | | 実 材 積 | 拡 大 | |
|-----|------|-------|------------|-----|-----|-----|------------|-----|---------|-----------|-----|-----------|---|-----|-------|--------|--|
| | | | | | | | | | | | 長 | 径 | % | 材 積 | | | |
| ピンク | 0081 | 生立木 | | ヒノキ | 一般材 | 根曲木 | 30 | 17 | 0.580 | 1 | | | | | 0.580 | 有 | |
| ピンク | 0082 | 生立木 | | ヒノキ | 一般材 | 正常木 | 34 | 16 | 0.680 | 1 | | | | | 0.680 | 有 | |
| ピンク | 0083 | 生立木 | | ヒノキ | 一般材 | 根曲木 | 26 | 14 | 0.360 | 1 | | | | | 0.360 | 有 | |
| ピンク | 0084 | 生立木 | | ヒノキ | 一般材 | 根曲木 | 28 | 17 | 0.510 | 1 | | | | | 0.510 | 有 | |
| ピンク | 0085 | 生立木 | | ヒノキ | 一般材 | 根曲木 | 32 | 16 | 0.610 | 1 | | | | | 0.610 | 有 | |
| ピンク | 0086 | 生立木 | | ヒノキ | 一般材 | 根曲木 | 28 | 14 | 0.410 | 1 | | | | | 0.410 | 有 | |
| ピンク | 0087 | 生立木 | | ヒノキ | 一般材 | 正常木 | 44 | 14 | 0.940 | 1 | | | | | 0.940 | 有 | |
| ピンク | 0088 | 生立木 | | ヒノキ | 一般材 | 根曲木 | 36 | 19 | 0.910 | 1 | | | | | 0.910 | 有 | |
| ピンク | 0089 | 生立木 | | ヒノキ | 一般材 | 根曲木 | 20 | 13 | 0.200 | 1 | | | | | 0.200 | 有 | |
| ピンク | 0090 | 生立木 | | ヒノキ | 一般材 | 根曲木 | 24 | 15 | 0.330 | 1 | | | | | 0.330 | 有 | |
| ピンク | 0091 | 生立木 | | ヒノキ | 一般材 | 根曲木 | 30 | 17 | 0.580 | 1 | | | | | 0.580 | 有 | |
| | | | | | | | | | | N 計本数 : | 91 | N 計材積 : | | | | 53.170 | |
| | | | | | | | | | | L 計本数 : | 0 | L 計材積 : | | | | 0.000 | |
| | | | | | | | | | | N L 計本数 : | 91 | N L 計材積 : | | | | 53.170 | |

復命書番号 : 02- 55 森林事務所 : 倉吉森林事務所 国有林名 : 坪谷奥
 林 班 : 503 小 班 : に 伐 区 :
 調査方法 : 標準地 拡大方法 : 面積拡大

立木 1号物件

| 色 別 | 番 号 | 生 被 別 | 態 様 区 分 | 樹 種 | 材 種 | 品 質 | 胸 高 直 径 | 樹 高 | 単 木 材 積 | 本 数 | 控 除 | | | | 実 材 積 | 拡 大 |
|-----|------|-------|------------|------|-----|-----|------------|-----|---------|-----|-----|---|---|-----|-------|-----|
| | | | | | | | | | | | 長 | 径 | % | 材 積 | | |
| ピンク | 0001 | 生立木 | | スギ山陰 | 一般材 | 正常木 | 34 | 18 | 0.710 | 1 | | | | | 0.710 | 有 |
| ピンク | 0002 | 生立木 | | スギ山陰 | 低質材 | 低質 | 32 | 22 | 0.780 | 1 | | | | | 0.780 | 有 |
| ピンク | 0003 | 生立木 | | スギ山陰 | 一般材 | 正常木 | 30 | 16 | 0.500 | 1 | | | | | 0.500 | 有 |
| ピンク | 0004 | 生立木 | | スギ山陰 | 一般材 | 正常木 | 40 | 23 | 1.220 | 1 | | | | | 1.220 | 有 |
| ピンク | 0005 | 生立木 | | スギ山陰 | 一般材 | 正常木 | 36 | 17 | 0.750 | 1 | | | | | 0.750 | 有 |
| ピンク | 0006 | 生立木 | | スギ山陰 | 一般材 | 正常木 | 30 | 18 | 0.570 | 1 | | | | | 0.570 | 有 |
| ピンク | 0007 | 生立木 | | スギ山陰 | 一般材 | 正常木 | 36 | 20 | 0.880 | 1 | | | | | 0.880 | 有 |
| ピンク | 0008 | 生立木 | | スギ山陰 | 一般材 | 正常木 | 28 | 18 | 0.500 | 1 | | | | | 0.500 | 有 |
| ピンク | 0009 | 生立木 | | スギ山陰 | 一般材 | 根曲木 | 24 | 16 | 0.330 | 1 | | | | | 0.330 | 有 |
| ピンク | 0010 | 生立木 | | スギ山陰 | 一般材 | 正常木 | 38 | 22 | 1.060 | 1 | | | | | 1.060 | 有 |
| ピンク | 0011 | 生立木 | | スギ山陰 | 一般材 | 根曲木 | 30 | 18 | 0.570 | 1 | | | | | 0.570 | 有 |
| ピンク | 0012 | 生立木 | | スギ山陰 | 一般材 | 根曲木 | 24 | 14 | 0.290 | 1 | | | | | 0.290 | 有 |
| ピンク | 0013 | 生立木 | | スギ山陰 | 一般材 | 正常木 | 40 | 22 | 1.170 | 1 | | | | | 1.170 | 有 |
| ピンク | 0014 | 生立木 | | スギ山陰 | 一般材 | 正常木 | 36 | 17 | 0.750 | 1 | | | | | 0.750 | 有 |
| ピンク | 0015 | 生立木 | | スギ山陰 | 一般材 | 正常木 | 30 | 17 | 0.530 | 1 | | | | | 0.530 | 有 |
| ピンク | 0016 | 生立木 | | スギ山陰 | 一般材 | 正常木 | 44 | 18 | 1.140 | 1 | | | | | 1.140 | 有 |
| ピンク | 0017 | 生立木 | | スギ山陰 | 一般材 | 正常木 | 30 | 18 | 0.570 | 1 | | | | | 0.570 | 有 |
| ピンク | 0018 | 生立木 | | スギ山陰 | 一般材 | 正常木 | 48 | 18 | 1.330 | 1 | | | | | 1.330 | 有 |
| ピンク | 0019 | 生立木 | | スギ山陰 | 一般材 | 正常木 | 34 | 17 | 0.670 | 1 | | | | | 0.670 | 有 |
| ピンク | 0020 | 生立木 | | スギ山陰 | 一般材 | 正常木 | 38 | 19 | 0.920 | 1 | | | | | 0.920 | 有 |

復命書番号 : 02- 55 森林事務所 : 倉吉森林事務所 国有林名 : 坪谷奥
 林 班 : 503 小 班 : に 伐 区 :
 調査方法 : 標準地 拡大方法 : 面積拡大

立木 1号物件

| 色 別 | 番 号 | 生 被 別 | 態 様 区 分 | 樹 種 | 材 種 | 品 質 | 胸 高 直 径 | 樹 高 | 単 木 材 積 | 本 数 | 控 除 | | | | 実 材 積 | 拡 大 |
|-----|------|-------|------------|------|-----|-----|------------|-----|---------|-----|-----|---|---|-----|-------|-----|
| | | | | | | | | | | | 長 | 径 | % | 材 積 | | |
| ピンク | 0021 | 生立木 | | スギ山陰 | 一般材 | 正常木 | 42 | 20 | 1.160 | 1 | | | | | 1.160 | 有 |
| ピンク | 0022 | 生立木 | | スギ山陰 | 一般材 | 正常木 | 32 | 19 | 0.670 | 1 | | | | | 0.670 | 有 |
| ピンク | 0023 | 生立木 | | スギ山陰 | 一般材 | 正常木 | 38 | 20 | 0.970 | 1 | | | | | 0.970 | 有 |
| ピンク | 0024 | 生立木 | | スギ山陰 | 一般材 | 正常木 | 42 | 20 | 1.160 | 1 | | | | | 1.160 | 有 |
| ピンク | 0025 | 生立木 | | スギ山陰 | 一般材 | 正常木 | 38 | 19 | 0.920 | 1 | | | | | 0.920 | 有 |
| ピンク | 0026 | 生立木 | | スギ山陰 | 一般材 | 正常木 | 40 | 19 | 1.010 | 1 | | | | | 1.010 | 有 |
| ピンク | 0027 | 生立木 | | スギ山陰 | 一般材 | 正常木 | 36 | 21 | 0.920 | 1 | | | | | 0.920 | 有 |
| ピンク | 0028 | 生立木 | | スギ山陰 | 一般材 | 正常木 | 50 | 23 | 1.830 | 1 | | | | | 1.830 | 有 |
| ピンク | 0029 | 生立木 | | スギ山陰 | 一般材 | 正常木 | 42 | 21 | 1.220 | 1 | | | | | 1.220 | 有 |
| ピンク | 0030 | 生立木 | | スギ山陰 | 一般材 | 正常木 | 46 | 23 | 1.570 | 1 | | | | | 1.570 | 有 |
| ピンク | 0031 | 生立木 | | スギ山陰 | 一般材 | 正常木 | 38 | 19 | 0.920 | 1 | | | | | 0.920 | 有 |
| ピンク | 0032 | 生立木 | | スギ山陰 | 一般材 | 根曲木 | 34 | 17 | 0.670 | 1 | | | | | 0.670 | 有 |
| ピンク | 0033 | 生立木 | | スギ山陰 | 一般材 | 根曲木 | 28 | 16 | 0.440 | 1 | | | | | 0.440 | 有 |
| ピンク | 0034 | 生立木 | | スギ山陰 | 一般材 | 根曲木 | 34 | 17 | 0.670 | 1 | | | | | 0.670 | 有 |
| ピンク | 0035 | 生立木 | | スギ山陰 | 一般材 | 正常木 | 40 | 18 | 0.960 | 1 | | | | | 0.960 | 有 |
| ピンク | 0036 | 生立木 | | スギ山陰 | 一般材 | 根曲木 | 38 | 18 | 0.870 | 1 | | | | | 0.870 | 有 |
| ピンク | 0037 | 生立木 | | スギ山陰 | 一般材 | 正常木 | 40 | 21 | 1.110 | 1 | | | | | 1.110 | 有 |
| ピンク | 0038 | 生立木 | | スギ山陰 | 一般材 | 正常木 | 28 | 15 | 0.420 | 1 | | | | | 0.420 | 有 |
| ピンク | 0039 | 生立木 | | スギ山陰 | 一般材 | 根曲木 | 24 | 16 | 0.330 | 1 | | | | | 0.330 | 有 |
| ピンク | 0040 | 生立木 | | スギ山陰 | 一般材 | 正常木 | 52 | 23 | 1.970 | 1 | | | | | 1.970 | 有 |

復命書番号 : 02- 55 森林事務所 : 倉吉森林事務所 国有林名 : 坪谷奥
 林 班 : 503 小 班 : に 伐 区 :
 調査方法 : 標準地 拡大方法 : 面積拡大

立木 1 号物件

| 色 別 | 番 号 | 生 被 別 | 態 様 区 分 | 樹 種 | 材 種 | 品 質 | 胸 高 直 径 | 樹 高 | 単 木 材 積 | 本 数 | 控 除 | | | | 実 材 積 | 拡 大 | |
|-----|------|-------|------------|------|-----|-----|------------|-----|---------|-----------|-----|-----------|---|-----|-------|--------|--|
| | | | | | | | | | | | 長 | 径 | % | 材 積 | | | |
| ピンク | 0041 | 生立木 | | スギ山陰 | 一般材 | 正常木 | 42 | 21 | 1.220 | 1 | | | | | 1.220 | 有 | |
| ピンク | 0042 | 生立木 | | スギ山陰 | 一般材 | 根曲木 | 40 | 23 | 1.220 | 1 | | | | | 1.220 | 有 | |
| | | | | | | | | | | N 計本数 : | 42 | N 計材積 : | | | | 37.470 | |
| | | | | | | | | | | L 計本数 : | 0 | L 計材積 : | | | | 0.000 | |
| | | | | | | | | | | N L 計本数 : | 42 | N L 計材積 : | | | | 37.470 | |

樹 材 種 別 一 覧 表

立木1号物件

復命書番号： 02 - 50
林班： 502

森林事務所： 倉吉森林事務所
小班： へ 2

国有林名： 坪谷奥
伐区：

| 樹 種 名 | 材 種 分 区 | 生 被 別 | 態 様 分 区 | 品 質 分 区 | 胸 高 直 径 | 樹 高 | 本 数 | 幹 材 積 | 平 均 単 木 材 積 | 控 除 有 無 |
|-------|---------|-------|---------|---------|---------|-----|-----|-------|-------------|---------|
| ヒノキ | 一般材 | 生立木 | | 正常木 | 32 | 18 | 14 | 9.57 | 0.684 | 無 |
| | | | | | 34 | 16 | 14 | 9.43 | 0.674 | 無 |
| | | | | | 34 | 19 | 14 | 11.37 | 0.812 | 無 |
| | | | | | 40 | 17 | 14 | 13.59 | 0.971 | 無 |
| | | | | | 40 | 20 | 14 | 16.23 | 1.159 | 無 |
| | | | | | 44 | 14 | 14 | 13.04 | 0.931 | 無 |
| | | | | 品質計 | | | 84 | 73.23 | | |
| | | | | 根曲木 | 16 | 14 | 14 | 2.08 | 0.149 | 無 |
| | | | | | 18 | 14 | 14 | 2.50 | 0.179 | 無 |
| | | | | | 20 | 13 | 14 | 2.77 | 0.198 | 無 |
| | | | | | 20 | 14 | 42 | 9.16 | 0.218 | 無 |
| | | | | | 20 | 15 | 28 | 6.66 | 0.238 | 無 |
| | | | | | 22 | 14 | 14 | 3.61 | 0.258 | 無 |
| | | | | | 22 | 15 | 28 | 7.77 | 0.278 | 無 |
| | | | | | 24 | 13 | 14 | 4.02 | 0.287 | 無 |
| | | | | | 24 | 14 | 14 | 4.30 | 0.307 | 無 |
| | | | | | 24 | 15 | 28 | 9.15 | 0.327 | 無 |
| | | | | | 24 | 18 | 42 | 17.06 | 0.406 | 無 |
| | | | | | 24 | 19 | 14 | 5.97 | 0.426 | 無 |
| | | | | | 26 | 14 | 14 | 4.99 | 0.356 | 無 |
| | | | | | 26 | 15 | 28 | 10.82 | 0.386 | 無 |
| | | | | | 26 | 16 | 14 | 5.83 | 0.416 | 無 |
| | | | | | 26 | 17 | 28 | 12.21 | 0.436 | 無 |
| | | | | | 26 | 18 | 14 | 6.52 | 0.466 | 無 |
| | | | | | 26 | 19 | 28 | 13.87 | 0.495 | 無 |
| | | | | | 28 | 12 | 14 | 4.86 | 0.347 | 無 |
| | | | | | 28 | 14 | 14 | 5.69 | 0.406 | 無 |
| | | | | | 28 | 15 | 14 | 6.10 | 0.436 | 無 |
| | | | | | 28 | 16 | 56 | 26.63 | 0.476 | 無 |
| | | | | | 28 | 17 | 42 | 21.22 | 0.505 | 無 |
| | | | | | 28 | 19 | 14 | 8.05 | 0.575 | 無 |
| | | | | | 28 | 20 | 14 | 8.46 | 0.604 | 無 |
| | | | | | 30 | 15 | 14 | 6.94 | 0.496 | 無 |
| | | | | | 30 | 16 | 14 | 7.49 | 0.535 | 無 |
| | | | | | 30 | 17 | 84 | 48.27 | 0.575 | 無 |

* 態様計の胸高直径、樹高は、平均胸高直径、平均樹高である。

樹 材 種 別 一 覧 表

立木 1号物件

復命書番号： 02 - 50
林班： 502

森林事務所： 倉吉森林事務所
小班： へ 2

国有林名： 坪谷奥
伐区：

| 樹 種 名 | 材 種 分 区 | 生 被 別 | 態 様 分 区 | 品 質 分 区 | 胸 高 直 径 | 樹 高 | 本 数 | 幹 材 積 | 平 均 単 木 材 積 | 控 除 有 無 |
|-------|---------|-------|---------|---------|---------|-----|-------|--------|-------------|---------|
| ヒノキ | 一般材 | 生立木 | | 根曲木 | 30 | 18 | 28 | 17.20 | 0.614 | 無 |
| | | | | | 30 | 19 | 28 | 18.03 | 0.644 | 無 |
| | | | | | 30 | 20 | 28 | 19.14 | 0.684 | 無 |
| | | | | | 32 | 16 | 28 | 16.92 | 0.604 | 無 |
| | | | | | 32 | 17 | 28 | 18.03 | 0.644 | 無 |
| | | | | | 32 | 18 | 42 | 28.71 | 0.684 | 無 |
| | | | | | 32 | 19 | 28 | 20.53 | 0.733 | 無 |
| | | | | | 34 | 19 | 28 | 22.75 | 0.813 | 無 |
| | | | | | 34 | 20 | 14 | 12.07 | 0.862 | 無 |
| | | | | | 36 | 16 | 14 | 10.40 | 0.743 | 無 |
| | | | | | 36 | 17 | 14 | 11.24 | 0.803 | 無 |
| | | | | | 36 | 19 | 28 | 25.25 | 0.902 | 無 |
| | | | | | 36 | 20 | 14 | 13.46 | 0.961 | 無 |
| | | | | | 38 | 18 | 14 | 13.18 | 0.941 | 無 |
| | | | | | 40 | 19 | 14 | 15.40 | 1.100 | 無 |
| | | | | | 40 | 20 | 14 | 16.23 | 1.159 | 無 |
| | | | | | 42 | 19 | 14 | 16.78 | 1.199 | 無 |
| | | | | | 42 | 20 | 28 | 35.51 | 1.268 | 無 |
| | | | | 品質計 | | | 1,078 | 603.83 | | |
| | | | 態様計 | | 30 | 17 | 1,162 | 677.06 | | |
| | | 生被計 | | | | | 1,162 | 677.06 | | |
| | 材種計 | | | | | | 1,162 | 677.06 | | |
| | 低質材 | 生立木 | | 低質 | 18 | 13 | 14 | 2.36 | 0.169 | 無 |
| | | | | | 20 | 16 | 14 | 3.61 | 0.258 | 無 |
| | | | | | 22 | 14 | 14 | 3.61 | 0.258 | 無 |
| | | | | | 26 | 14 | 14 | 4.99 | 0.356 | 無 |
| | | | | | 26 | 19 | 14 | 6.94 | 0.496 | 無 |
| | | | | | 28 | 18 | 14 | 7.49 | 0.535 | 無 |
| | | | | | 34 | 20 | 14 | 12.07 | 0.862 | 無 |
| | | | | | 44 | 20 | 14 | 19.42 | 1.387 | 無 |
| | | | | 品質計 | | | 112 | 60.49 | | |
| | | | 態様計 | | 28 | 17 | 112 | 60.49 | | |
| | | 生被計 | | | | | 112 | 60.49 | | |
| | 材種計 | | | | | | 112 | 60.49 | | |
| 一樹種計一 | | | | | | | 1,274 | 737.55 | | |

* 態様計の胸高直径、樹高は、平均胸高直径、平均樹高である。

樹材種別一覧表

立木1号物件

復命書番号： 02 - 54
林班： 502

森林事務所： 倉吉森林事務所
小班： か

国有林名： 坪谷奥
伐区：

| 樹種名 | 材種分 | 生被別 | 態様分 | 品質分 | 胸高直径 | 樹高 | 本数 | 幹材積 | 平均単木材積 | 控除有無 |
|-----|-----|-----|-----|-----|------|----|----|-------|--------|------|
| ヒノキ | 一般材 | 生立木 | | 正常木 | 32 | 18 | 15 | 10.02 | 0.668 | 無 |
| | | | | | 34 | 16 | 15 | 9.87 | 0.658 | 無 |
| | | | | | 34 | 19 | 15 | 11.90 | 0.793 | 無 |
| | | | | | 40 | 17 | 15 | 14.23 | 0.949 | 無 |
| | | | | | 40 | 20 | 15 | 16.98 | 1.132 | 無 |
| | | | | | 44 | 14 | 15 | 13.65 | 0.910 | 無 |
| | | | | 品質計 | | | 90 | 76.65 | | |
| | | | | 根曲木 | 16 | 14 | 15 | 2.18 | 0.145 | 無 |
| | | | | | 18 | 14 | 15 | 2.61 | 0.174 | 無 |
| | | | | | 20 | 13 | 15 | 2.90 | 0.193 | 無 |
| | | | | | 20 | 14 | 45 | 9.58 | 0.213 | 無 |
| | | | | | 20 | 15 | 30 | 6.97 | 0.232 | 無 |
| | | | | | 22 | 14 | 15 | 3.77 | 0.251 | 無 |
| | | | | | 22 | 15 | 30 | 8.13 | 0.271 | 無 |
| | | | | | 24 | 13 | 15 | 4.21 | 0.281 | 無 |
| | | | | | 24 | 14 | 15 | 4.50 | 0.300 | 無 |
| | | | | | 24 | 15 | 30 | 9.58 | 0.319 | 無 |
| | | | | | 24 | 18 | 45 | 17.86 | 0.397 | 無 |
| | | | | | 24 | 19 | 15 | 6.24 | 0.416 | 無 |
| | | | | | 26 | 14 | 15 | 5.23 | 0.349 | 無 |
| | | | | | 26 | 15 | 30 | 11.32 | 0.377 | 無 |
| | | | | | 26 | 16 | 15 | 6.10 | 0.407 | 無 |
| | | | | | 26 | 17 | 30 | 12.77 | 0.426 | 無 |
| | | | | | 26 | 18 | 15 | 6.82 | 0.455 | 無 |
| | | | | | 26 | 19 | 30 | 14.52 | 0.484 | 無 |
| | | | | | 28 | 12 | 15 | 5.08 | 0.339 | 無 |
| | | | | | 28 | 14 | 15 | 5.95 | 0.397 | 無 |
| | | | | | 28 | 15 | 15 | 6.39 | 0.426 | 無 |
| | | | | | 28 | 16 | 60 | 27.87 | 0.465 | 無 |
| | | | | | 28 | 17 | 45 | 22.21 | 0.494 | 無 |
| | | | | | 28 | 19 | 15 | 8.42 | 0.561 | 無 |
| | | | | | 28 | 20 | 15 | 8.86 | 0.591 | 無 |
| | | | | | 30 | 15 | 15 | 7.26 | 0.484 | 無 |
| | | | | | 30 | 16 | 15 | 7.84 | 0.523 | 無 |
| | | | | | 30 | 17 | 90 | 50.51 | 0.561 | 無 |

* 態様計の胸高直径、樹高は、平均胸高直径、平均樹高である。

樹 材 種 別 一 覧 表

立木 1 号物件

復命書番号： 02 - 54
林班： 502

森林事務所： 倉吉森林事務所
小班： か

国有林名： 坪谷奥
伐区：

| 樹 種 名 | 材 種 分 区 | 生 被 別 | 態 様 分 区 | 品 質 分 区 | 胸 高 直 径 | 樹 高 | 本 数 | 幹 材 積 | 平 均 単 木 材 積 | 控 除 有 無 |
|-------|---------|-------|---------|---------|---------|-----|-------|--------|-------------|---------|
| ヒノキ | 一般材 | 生立木 | | 根曲木 | 30 | 18 | 30 | 18.00 | 0.600 | 無 |
| | | | | | 30 | 19 | 30 | 18.87 | 0.629 | 無 |
| | | | | | 30 | 20 | 30 | 20.03 | 0.668 | 無 |
| | | | | | 32 | 16 | 30 | 17.71 | 0.590 | 無 |
| | | | | | 32 | 17 | 30 | 18.87 | 0.629 | 無 |
| | | | | | 32 | 18 | 45 | 30.05 | 0.668 | 無 |
| | | | | | 32 | 19 | 30 | 21.48 | 0.716 | 無 |
| | | | | | 34 | 19 | 30 | 23.81 | 0.794 | 無 |
| | | | | | 34 | 20 | 15 | 12.63 | 0.842 | 無 |
| | | | | | 36 | 16 | 15 | 10.89 | 0.726 | 無 |
| | | | | | 36 | 17 | 15 | 11.76 | 0.784 | 無 |
| | | | | | 36 | 19 | 30 | 26.42 | 0.881 | 無 |
| | | | | | 36 | 20 | 15 | 14.08 | 0.939 | 無 |
| | | | | | 38 | 18 | 15 | 13.79 | 0.919 | 無 |
| | | | | | 40 | 19 | 15 | 16.11 | 1.074 | 無 |
| | | | | | 40 | 20 | 15 | 16.98 | 1.132 | 無 |
| | | | | | 42 | 19 | 15 | 17.57 | 1.171 | 無 |
| | | | | | 42 | 20 | 30 | 37.16 | 1.239 | 無 |
| | | | | 品質計 | | | 1,155 | 631.89 | | |
| | | | 態様計 | | 30 | 17 | 1,245 | 708.54 | | |
| | | 生被計 | | | | | 1,245 | 708.54 | | |
| | 材種計 | | | | | | 1,245 | 708.54 | | |
| | 低質材 | 生立木 | | 低質 | 18 | 13 | 15 | 2.47 | 0.165 | 無 |
| | | | | | 20 | 16 | 15 | 3.77 | 0.251 | 無 |
| | | | | | 22 | 14 | 15 | 3.77 | 0.251 | 無 |
| | | | | | 26 | 14 | 15 | 5.23 | 0.349 | 無 |
| | | | | | 26 | 19 | 15 | 7.26 | 0.484 | 無 |
| | | | | | 28 | 18 | 15 | 7.84 | 0.523 | 無 |
| | | | | | 34 | 20 | 15 | 12.63 | 0.842 | 無 |
| | | | | | 44 | 20 | 15 | 20.32 | 1.355 | 無 |
| | | | | 品質計 | | | 120 | 63.29 | | |
| | | | 態様計 | | 28 | 17 | 120 | 63.29 | | |
| | | 生被計 | | | | | 120 | 63.29 | | |
| | 材種計 | | | | | | 120 | 63.29 | | |
| 一樹種計一 | | | | | | | 1,365 | 771.83 | | |

* 態様計の胸高直径、樹高は、平均胸高直径、平均樹高である。

樹材種別一覧表

立木1号物件

復命書番号： 02 - 54
林班： 502

森林事務所： 倉吉森林事務所
小班： か

国有林名： 坪谷奥
伐区：

| 樹種名 | 材種分 材区 | 生被別 | 態様分 態区 | 品質分 品区 | 胸高直径 | 樹高 | 本数 | 幹材積 | 平均 単木材積 | 控除 有無 |
|---------|-----------|-----|-----------|-----------|------|----|-------|--------|------------|----------|
| - N 計 - | | | | | | | 1,365 | 771.83 | | |
| - 合 計 - | | | | | | | 1,365 | 771.83 | | |
| | | | | | | | | | | |
| | | | | | | | | | | |
| | | | | | | | | | | |
| | | | | | | | | | | |
| | | | | | | | | | | |
| | | | | | | | | | | |
| | | | | | | | | | | |
| | | | | | | | | | | |
| | | | | | | | | | | |
| | | | | | | | | | | |
| | | | | | | | | | | |
| | | | | | | | | | | |
| | | | | | | | | | | |
| | | | | | | | | | | |
| | | | | | | | | | | |
| | | | | | | | | | | |
| | | | | | | | | | | |
| | | | | | | | | | | |
| | | | | | | | | | | |
| | | | | | | | | | | |
| | | | | | | | | | | |
| | | | | | | | | | | |
| | | | | | | | | | | |
| | | | | | | | | | | |
| | | | | | | | | | | |
| | | | | | | | | | | |
| | | | | | | | | | | |

* 態様計の胸高直径、樹高は、平均胸高直径、平均樹高である。

樹 材 種 別 一 覧 表

立木 1 号物件

復命書番号： 02 - 55
林班： 503

森林事務所： 倉吉森林事務所
小班： に

国有林名： 坪谷奥
伐区：

| 樹 種 名 | 材 種 分 区 | 生 被 別 | 態 様 分 区 | 品 質 分 区 | 胸 高 直 径 | 樹 高 | 本 数 | 幹 材 積 | 平 均 単 木 材 積 | 控 除 有 無 |
|-------|---------|-------|---------|---------|---------|-----|-----|--------|-------------|---------|
| スギ山陰 | 一般材 | 生立木 | | 正常木 | 28 | 15 | 26 | 10.83 | 0.417 | 無 |
| | | | | | 28 | 18 | 26 | 12.89 | 0.496 | 無 |
| | | | | | 30 | 16 | 26 | 12.89 | 0.496 | 無 |
| | | | | | 30 | 17 | 26 | 13.67 | 0.526 | 無 |
| | | | | | 30 | 18 | 52 | 29.39 | 0.565 | 無 |
| | | | | | 32 | 19 | 26 | 17.28 | 0.665 | 無 |
| | | | | | 34 | 17 | 26 | 17.28 | 0.665 | 無 |
| | | | | | 34 | 18 | 26 | 18.31 | 0.704 | 無 |
| | | | | | 36 | 17 | 52 | 38.68 | 0.744 | 無 |
| | | | | | 36 | 20 | 26 | 22.69 | 0.873 | 無 |
| | | | | | 36 | 21 | 26 | 23.72 | 0.912 | 無 |
| | | | | | 38 | 19 | 78 | 71.16 | 0.912 | 無 |
| | | | | | 38 | 20 | 26 | 25.01 | 0.962 | 無 |
| | | | | | 38 | 22 | 26 | 27.33 | 1.051 | 無 |
| | | | | | 40 | 18 | 26 | 24.75 | 0.952 | 無 |
| | | | | | 40 | 19 | 26 | 26.04 | 1.002 | 無 |
| | | | | | 40 | 21 | 26 | 28.62 | 1.101 | 無 |
| | | | | | 40 | 22 | 26 | 30.17 | 1.160 | 無 |
| | | | | | 40 | 23 | 26 | 31.46 | 1.210 | 無 |
| | | | | | 42 | 20 | 52 | 59.82 | 1.150 | 無 |
| | | | | | 42 | 21 | 52 | 62.91 | 1.210 | 無 |
| | | | | | 44 | 18 | 26 | 29.39 | 1.130 | 無 |
| | | | | | 46 | 23 | 26 | 40.48 | 1.557 | 無 |
| | | | | | 48 | 18 | 26 | 34.29 | 1.319 | 無 |
| | | | | | 50 | 23 | 26 | 47.19 | 1.815 | 無 |
| | | | | | 52 | 23 | 26 | 50.79 | 1.953 | 無 |
| | | | | 品質計 | | | 832 | 807.04 | | |
| | | | | 根曲木 | 24 | 14 | 26 | 7.48 | 0.288 | 無 |
| | | | | | 24 | 16 | 52 | 17.02 | 0.327 | 無 |
| | | | | | 28 | 16 | 26 | 11.35 | 0.437 | 無 |
| | | | | | 30 | 18 | 26 | 14.70 | 0.565 | 無 |
| | | | | | 34 | 17 | 52 | 34.55 | 0.664 | 無 |
| | | | | | 38 | 18 | 26 | 22.43 | 0.863 | 無 |
| | | | | | 40 | 23 | 26 | 31.46 | 1.210 | 無 |
| | | | | 品質計 | | | 234 | 138.99 | | |

* 態様計の胸高直径、樹高は、平均胸高直径、平均樹高である。

樹 材 種 別 一 覧 表

立木 1 号物件

復命書番号 : 02 - 55
林班 : 503

森林事務所 : 倉吉森林事務所
小班 : に

国有林名 : 坪谷奥
伐区 :

| 樹 種 名 | 材 種 区 分 | 生 被 別 | 態 様 区 分 | 品 質 区 分 | 胸 高 直 径 | 樹 高 | 本 数 | 幹 材 積 | 平 均 単 木 材 積 | 控 除 有 無 |
|---------|---------|-------|---------|---------|---------|-----|-------|--------|-------------|---------|
| スギ山陰 | 一般材 | 生立木 | 態様計 | | 36 | 19 | 1,066 | 946.03 | | |
| | | 生被計 | | | | | 1,066 | 946.03 | | |
| | 材種計 | | | | | | 1,066 | 946.03 | | |
| | 低質材 | 生立木 | | 低質 | 32 | 22 | 26 | 20.11 | 0.773 | 無 |
| | | | | 品質計 | | | 26 | 20.11 | | |
| | | | 態様計 | | 32 | 22 | 26 | 20.11 | | |
| | | 生被計 | | | | | 26 | 20.11 | | |
| | 材種計 | | | | | | 26 | 20.11 | | |
| — 樹種計 — | | | | | | | 1,092 | 966.14 | | |
| — N 計 — | | | | | | | 1,092 | 966.14 | | |
| — 合計 — | | | | | | | 1,092 | 966.14 | | |
| | | | | | | | | | | |
| | | | | | | | | | | |
| | | | | | | | | | | |
| | | | | | | | | | | |
| | | | | | | | | | | |
| | | | | | | | | | | |
| | | | | | | | | | | |
| | | | | | | | | | | |
| | | | | | | | | | | |
| | | | | | | | | | | |
| | | | | | | | | | | |
| | | | | | | | | | | |
| | | | | | | | | | | |
| | | | | | | | | | | |
| | | | | | | | | | | |
| | | | | | | | | | | |
| | | | | | | | | | | |
| | | | | | | | | | | |
| | | | | | | | | | | |
| | | | | | | | | | | |
| | | | | | | | | | | |
| | | | | | | | | | | |
| | | | | | | | | | | |
| | | | | | | | | | | |
| | | | | | | | | | | |
| | | | | | | | | | | |
| | | | | | | | | | | |

* 態様計の胸高直径、樹高は、平均胸高直径、平均樹高である。