

請負箇所位置図

事業名：船通山国有林森林整備事業（間伐・伐採系・造林）
場所：島根県仁多郡奥出雲町 船通山国有林1001り林小班
縮尺：1/200,000



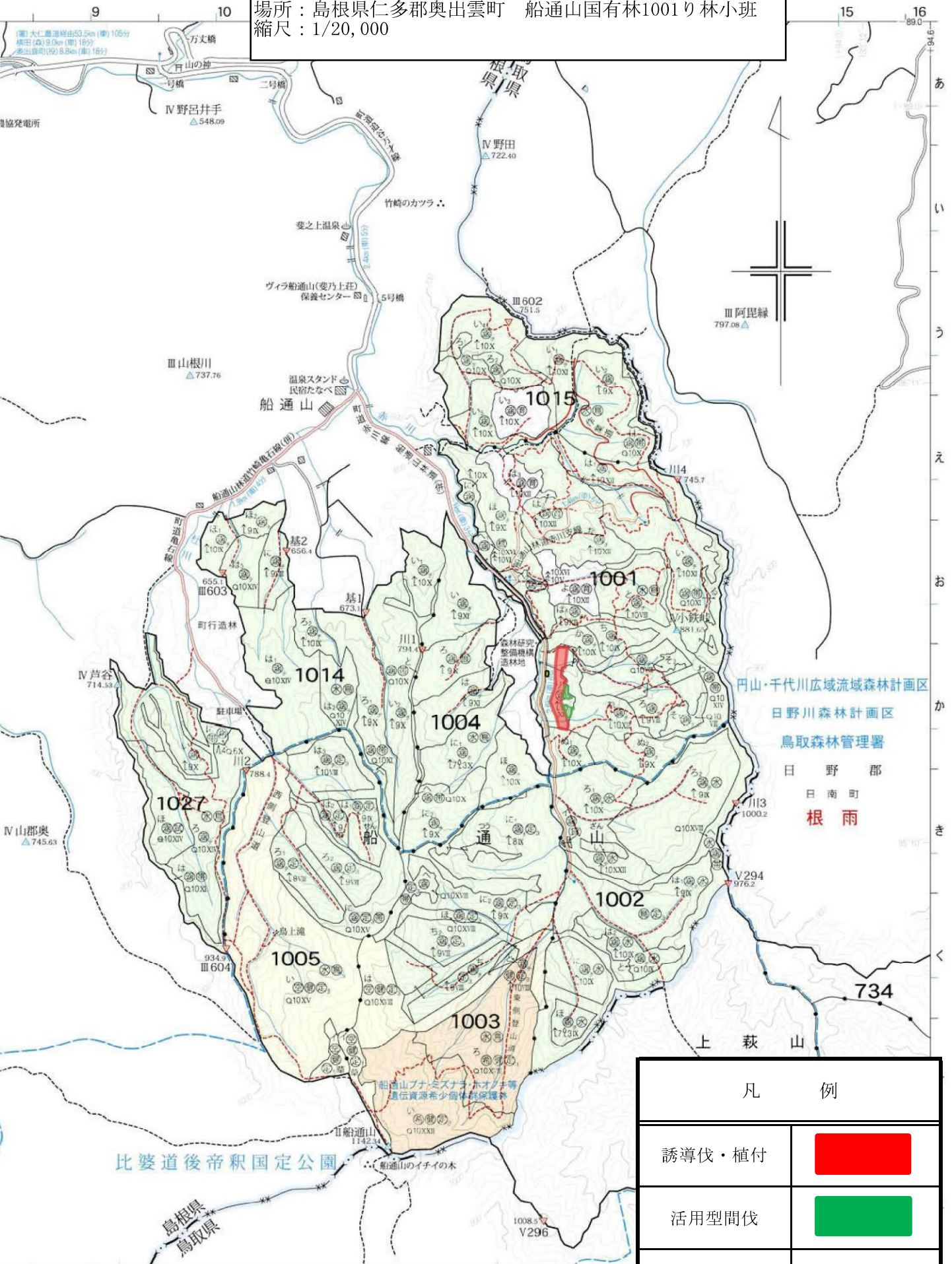
船通山国有林




請負箇所位置図

事業名：船通山国有林森林整備事業（間伐・伐採系・造林）

場所：島根県仁多郡奥出雲町 船通山国有林1001り林小班

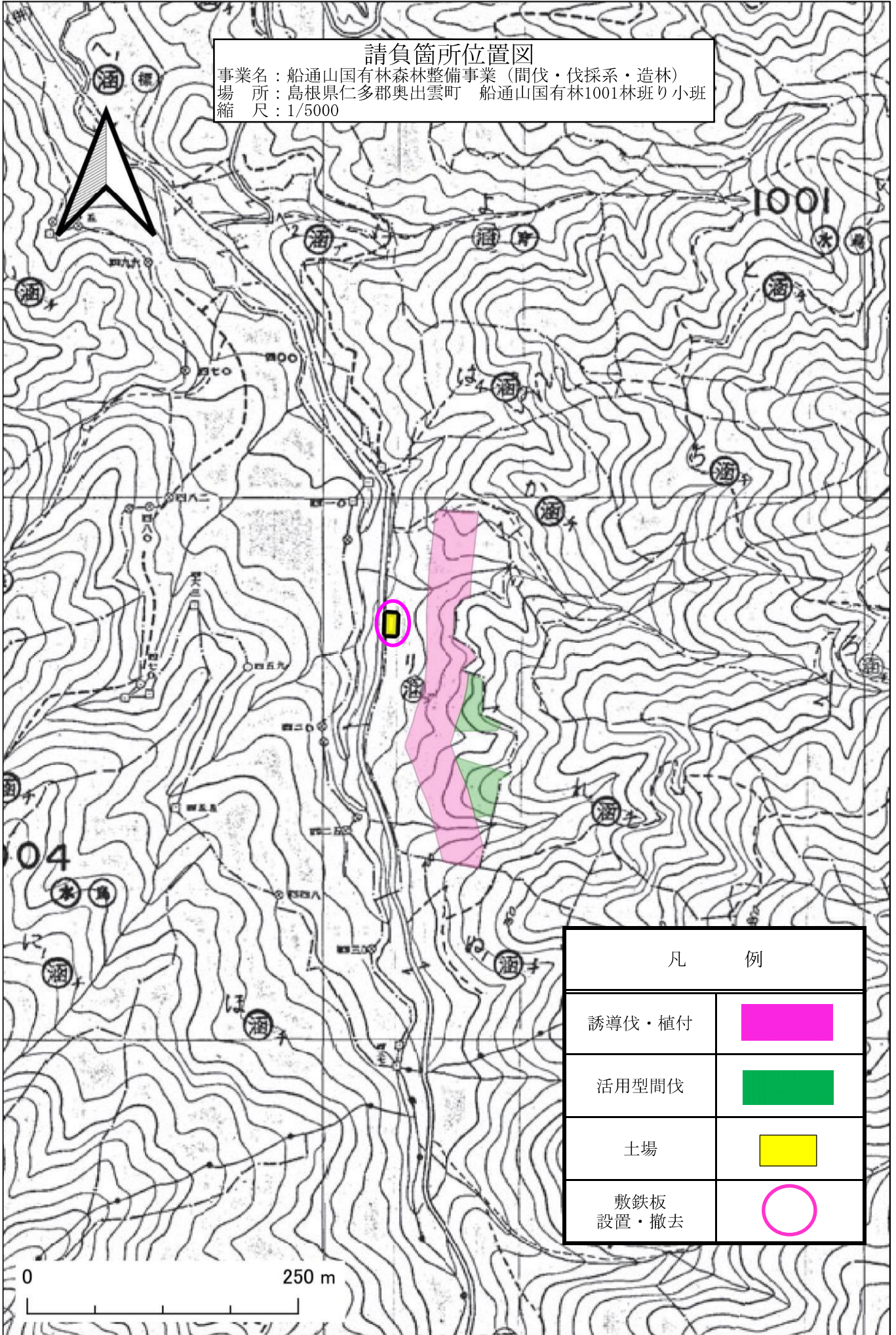
縮尺：1/20,000







凡 例	
誘導伐・植付	
活用型間伐	
土場	

請負箇所位置図

事業名：船通山国有林森林整備事業（間伐・伐採系・造林）
 場所：島根県仁多郡奥出雲町 船通山国有林1001林班り小班
 縮尺：1/5000



凡 例	
誘導伐・植付	
活用型間伐	
土場	
敷鉄板 設置・撤去	

請負箇所位置図

事業名：船通山国有林森林整備事業（間伐・伐採系・造林）
場所：島根県仁多郡奥出雲町 船通山国有林1001林班り小班
作業：植付
縮尺：1/5000

船通山国有林1001り林小班
樹種：スギ
面積：1.27ha
植付本数：2,540本
(haあたり植栽本数：2000本)

凡 例

植栽樹種	表示	面積(ha)
スギ		1.27

0 250 m