

令和7年度
山田山国有林外森林整備事業(造林・保護)外2位置図

事業場所:山田山国有林511林班ろ小班
縮尺:1/5,000

至黒河山

福井県敦賀市

黒河山

128

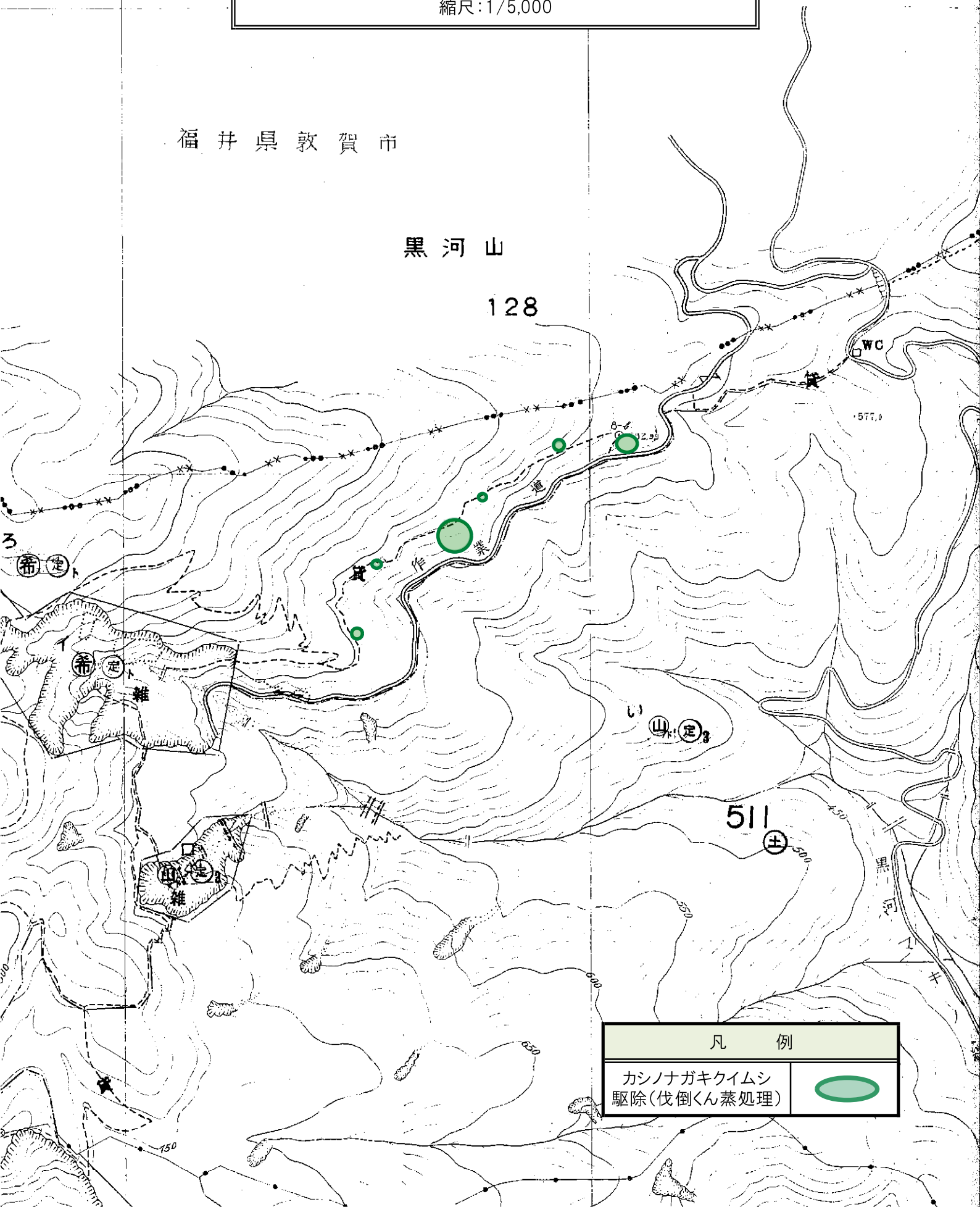
577.0

511

黒河川

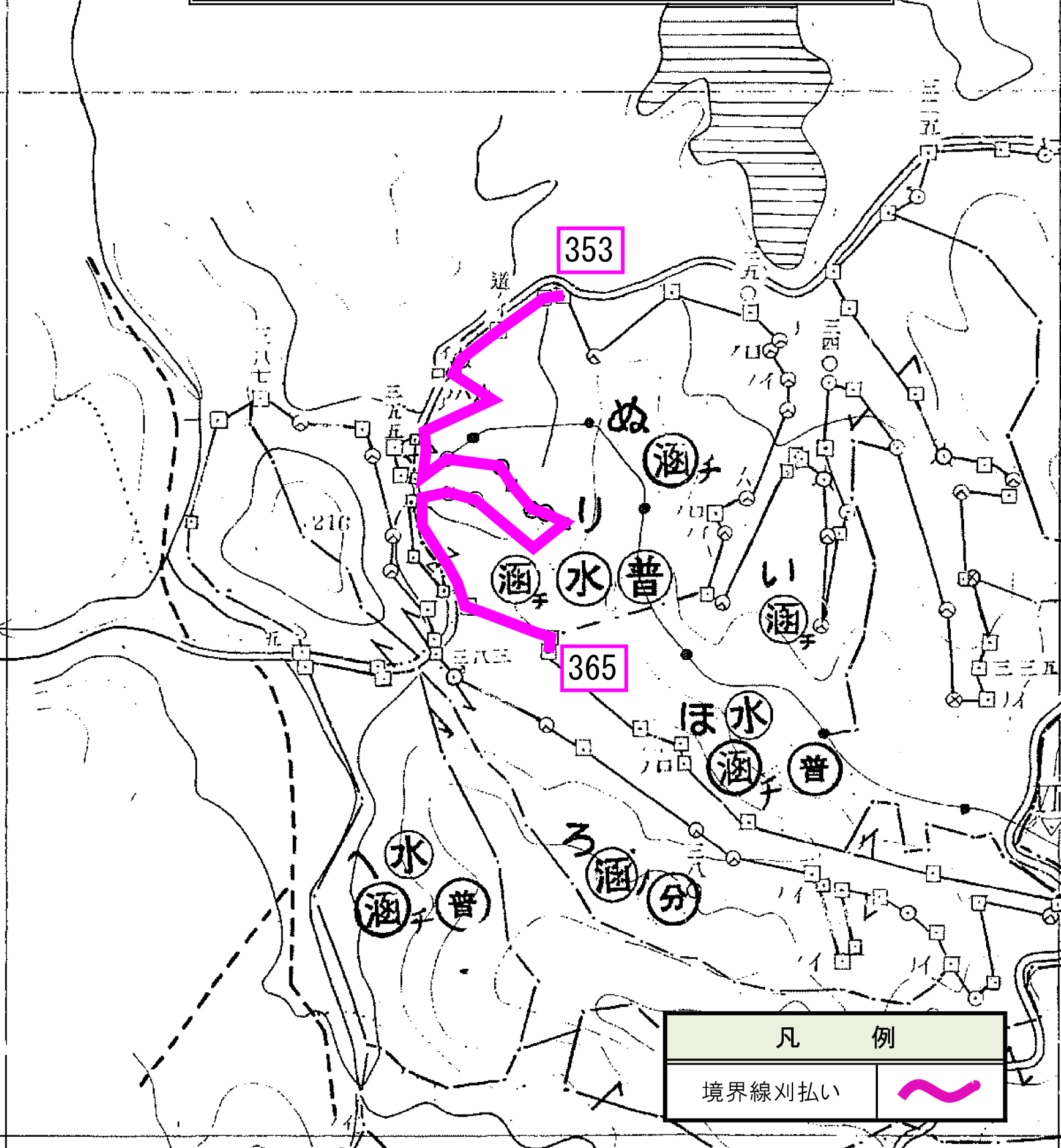
凡 例


カシノナガキクイムシ
駆除(伐倒くん蒸処理)



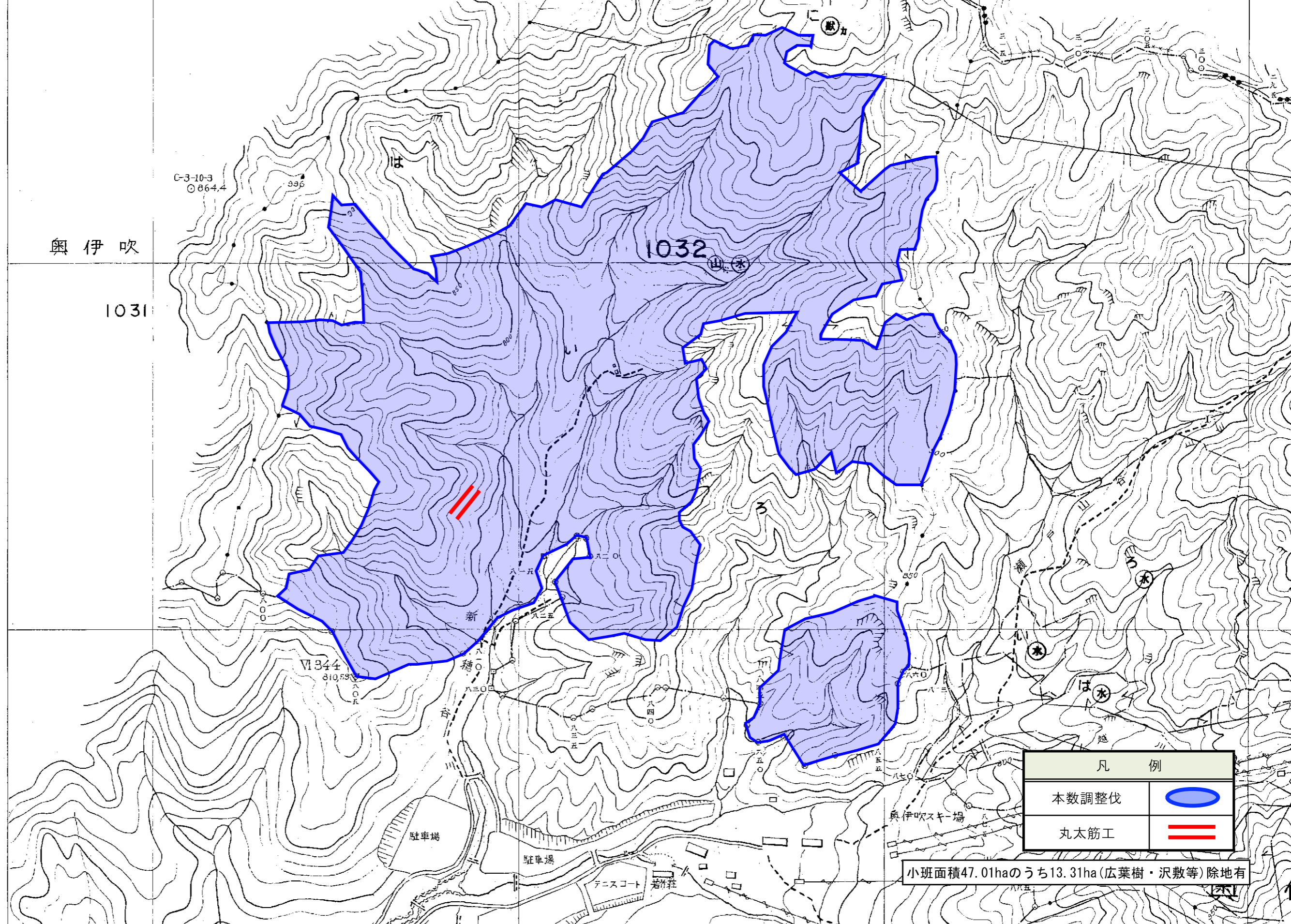
令和7年度
山田山国有林外森林整備事業(造林・保護)外2位置図

事業場所:八ツ尾山国有林87㊦林小班外
縮尺:1/2,500



凡例	
境界線刈払い	

滋 岐
 山田山国有林外森林整備事業(造林・保護)外2位置図
 事業場所:奥伊吹国有林1032林班い小班
 縮尺:1/5,000



奥伊吹
 1031

1032

C-3-10-3
 864.4

VI 344
 810.53

駐車場

駐車場

テニスコート

岩神社

奥伊吹スキー場

凡 例	
本数調整伐	
丸太筋工	

小班面積47.01haのうち13.31ha(広葉樹・沢藪等)除地有

