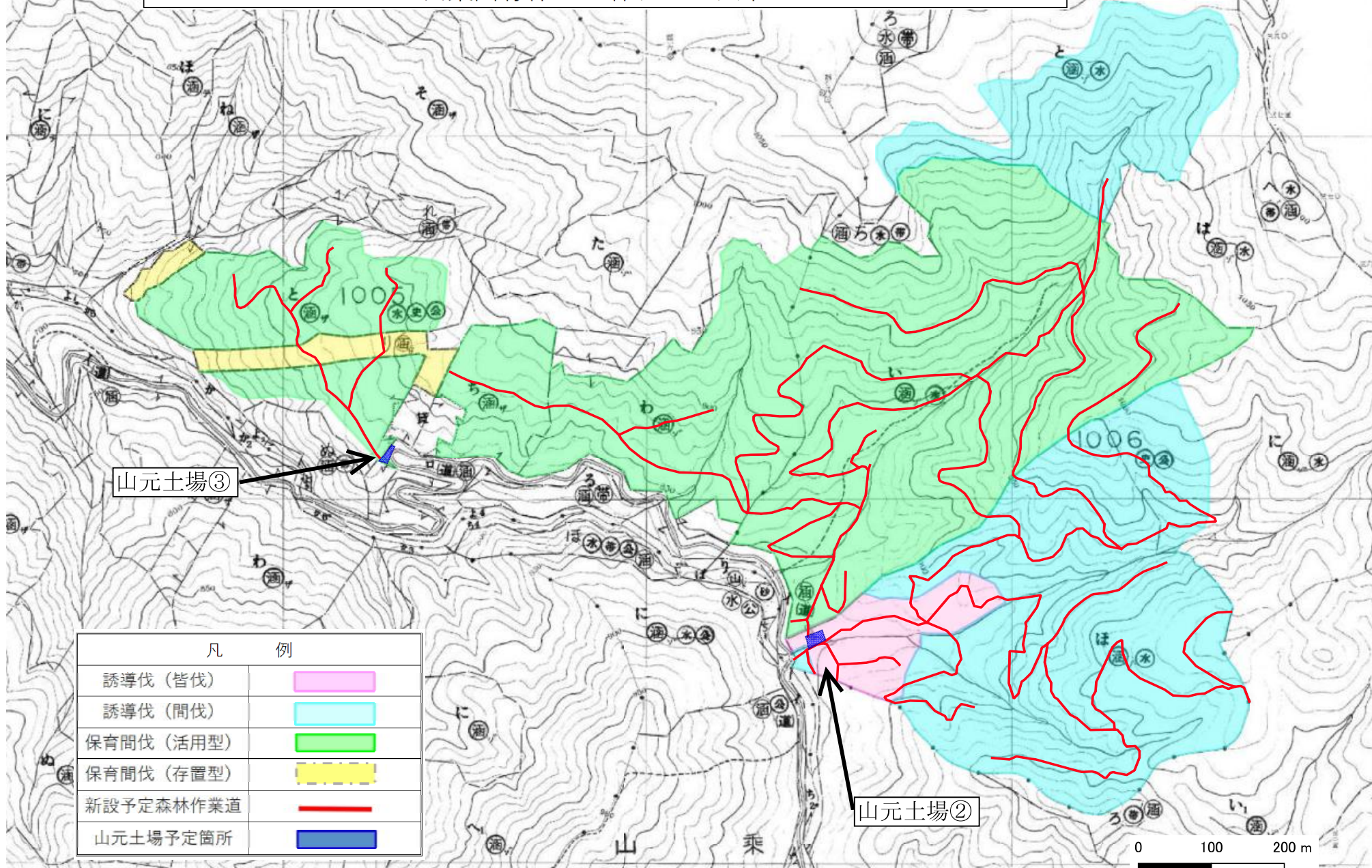




山乗国有林森林整備事業(間伐(存置対象を含む)・伐採系・造林)

事業箇所位置図

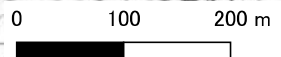
山乗国有林1005林班と小班外13



山元土場③

山元土場②

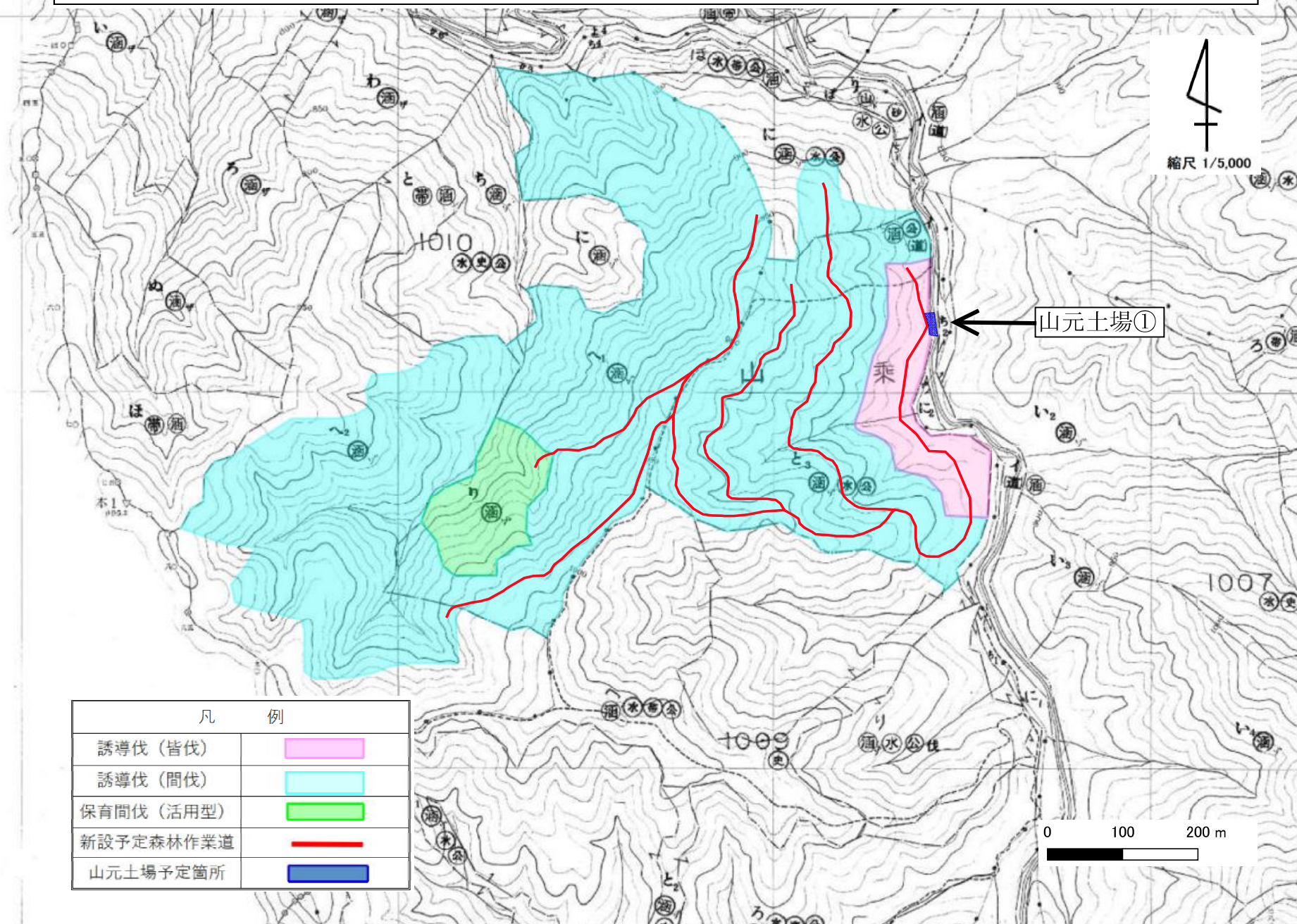
| 凡 例 | |
|-----------|--|
| 誘導伐(皆伐) | |
| 誘導伐(間伐) | |
| 保育間伐(活用型) | |
| 保育間伐(存置型) | |
| 新設予定森林作業道 | |
| 山元土場予定箇所 | |



山乗国有林森林整備事業(間伐(存置対象を含む)・伐採系・造林))

森林作業道予定線位置図

山乗国有林1005林班と小班外13



| 凡 例 | |
|------------|---|
| 誘導伐 (皆伐) | ■ |
| 誘導伐 (間伐) | ■ |
| 保育間伐 (活用型) | ■ |
| 新設予定森林作業道 | — |
| 山元土場予定箇所 | ■ |