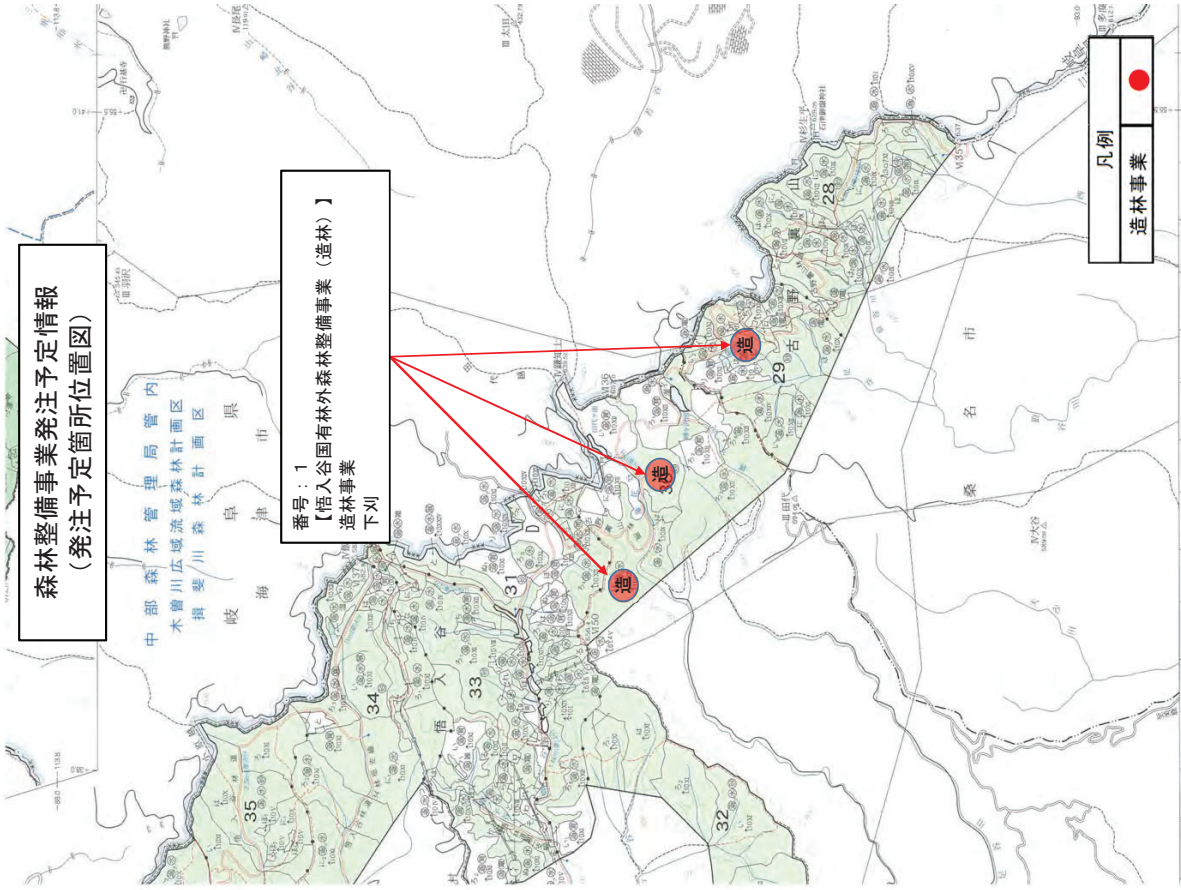
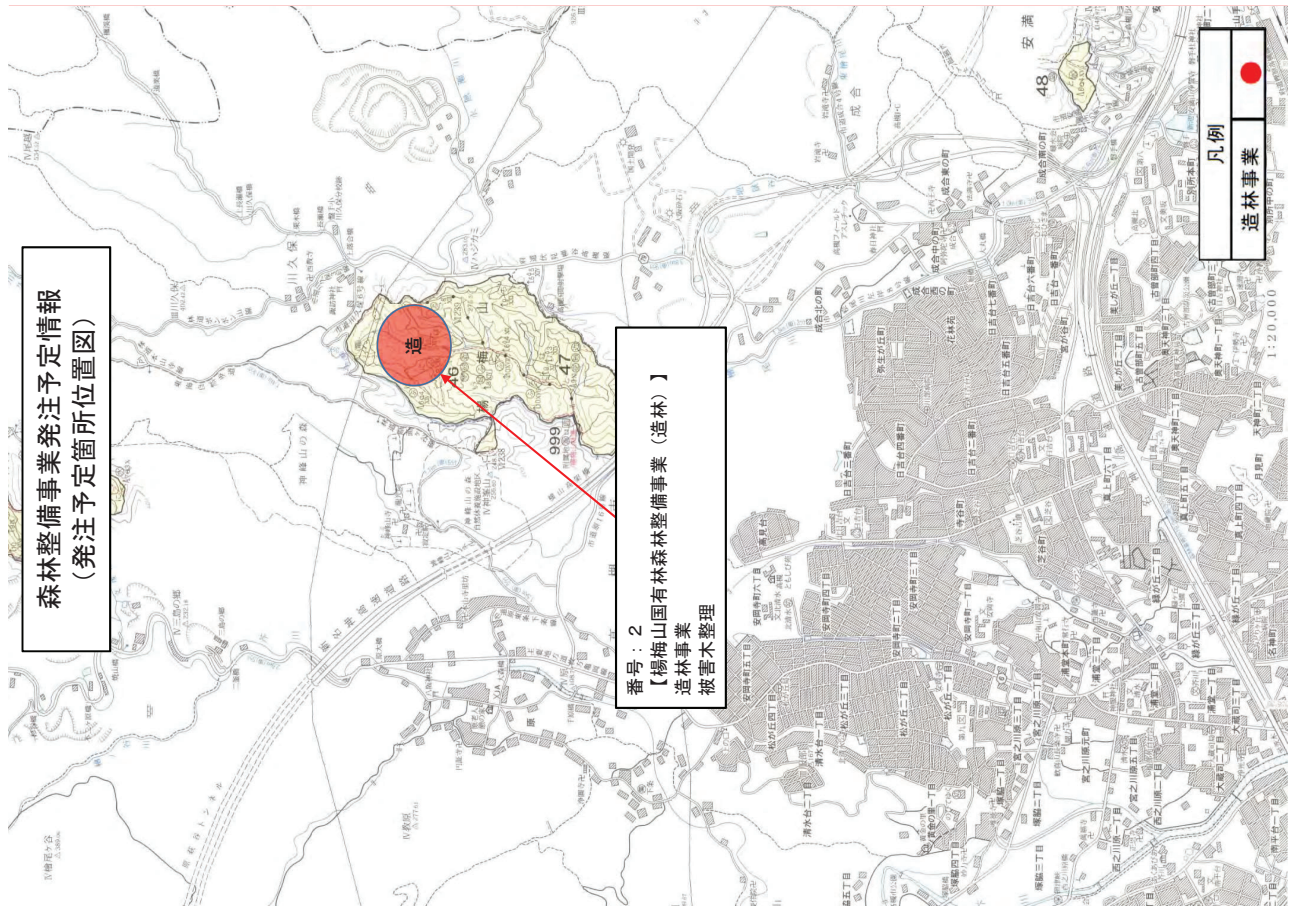


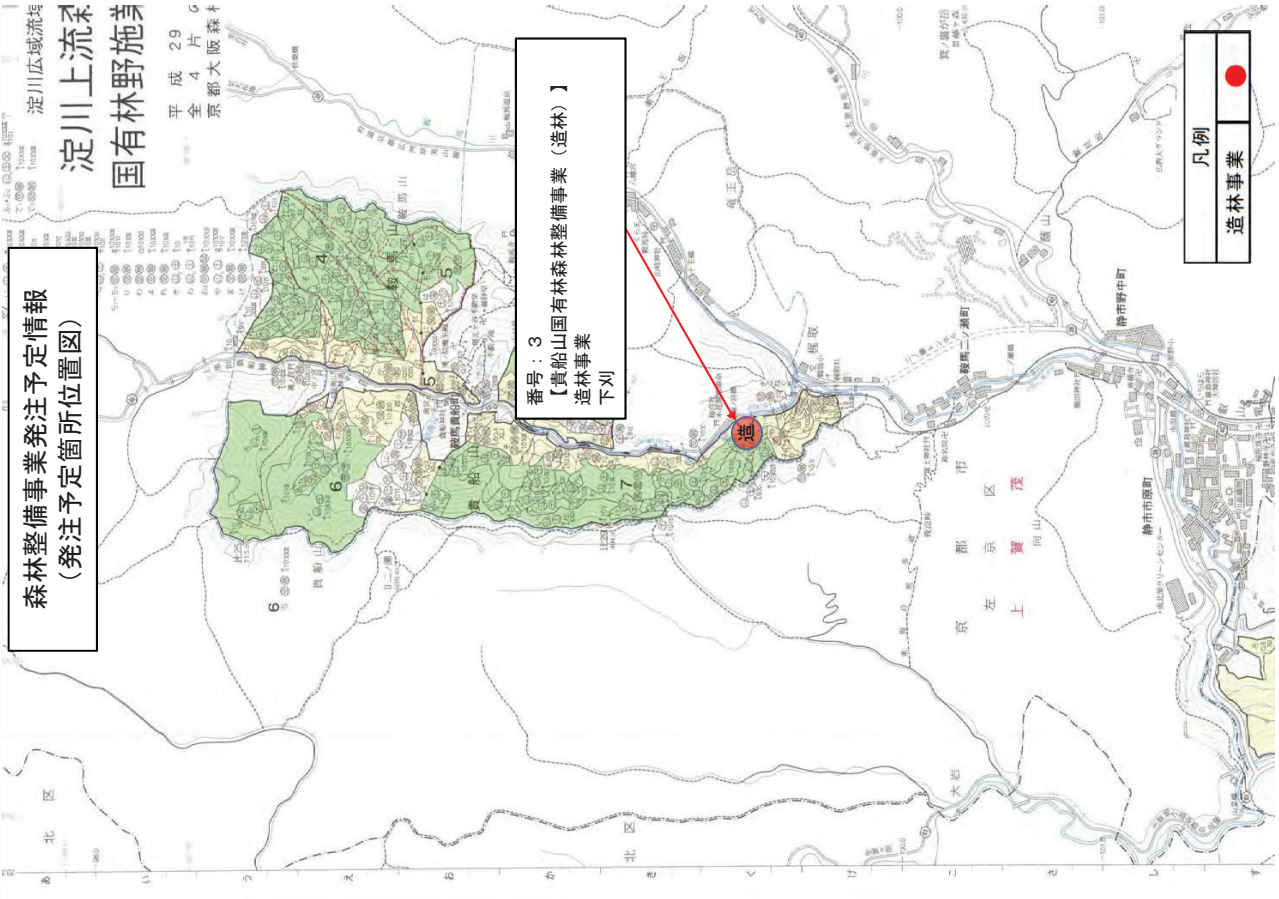
# 事業予定箇所位置図

森林整備事業発注予定情報  
(発注予定箇所位置図)



森林整備事業発注予定情報  
(発注予定箇所位置図)





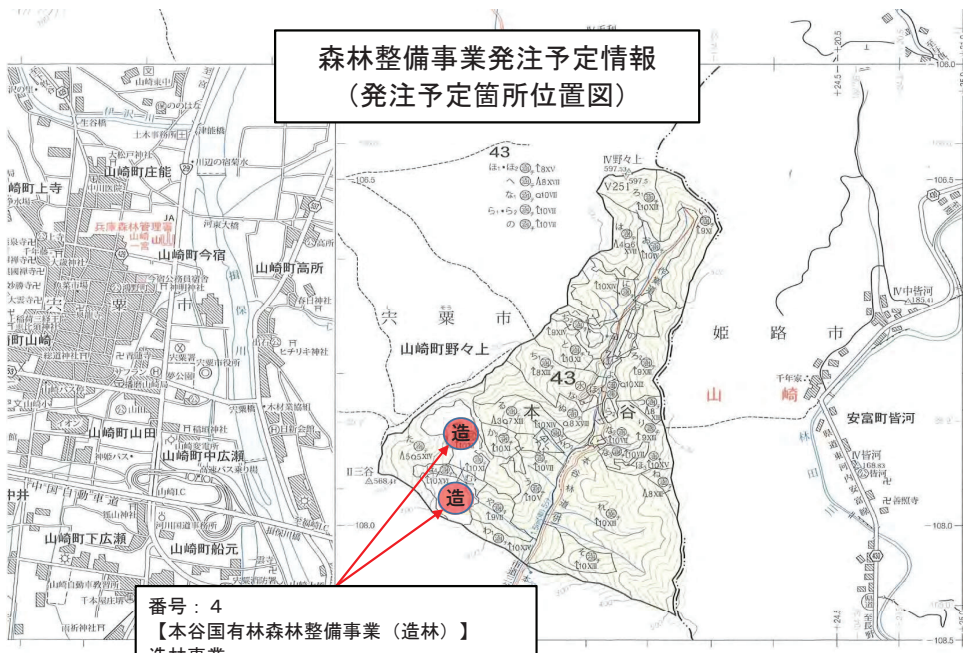
森林整備事業発注予定情報  
(発注予定箇所位置図)

淀川上流系  
国有林野施業

平成 29 年  
4 月 片 森 井  
京 都 大 阪 森 井

番号：3  
【青船山国有林森林整備事業（造林）】  
造林事業  
下刈

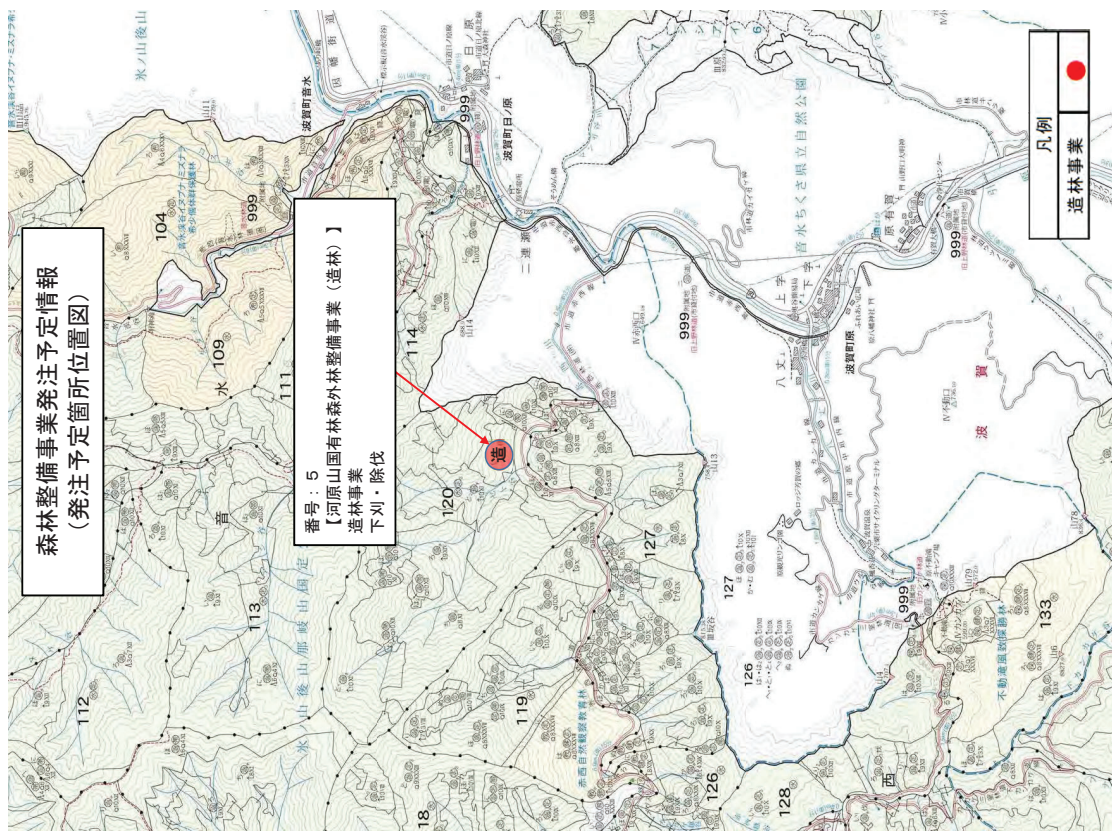
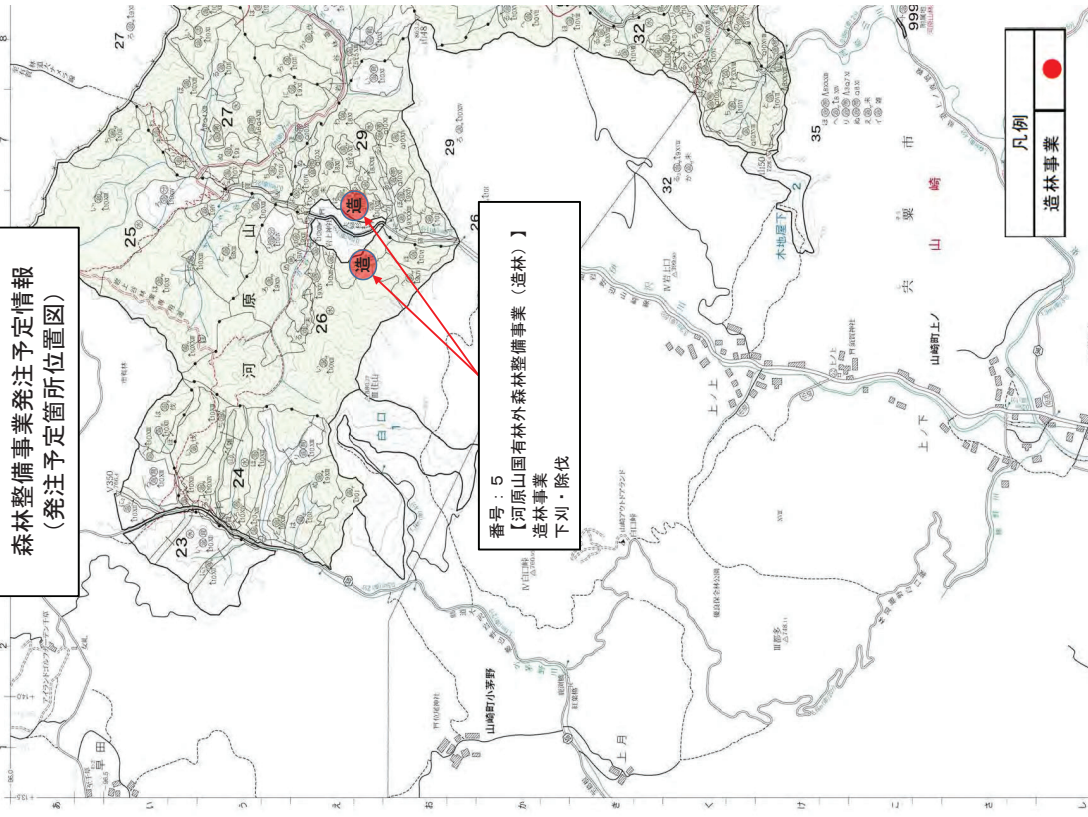
凡例	●
造林事業	●



森林整備事業発注予定情報  
(発注予定箇所位置図)

番号：4  
【本谷国有林森林整備事業（造林）】  
造林事業  
植付・防護柵設置

凡例	●
造林事業	●



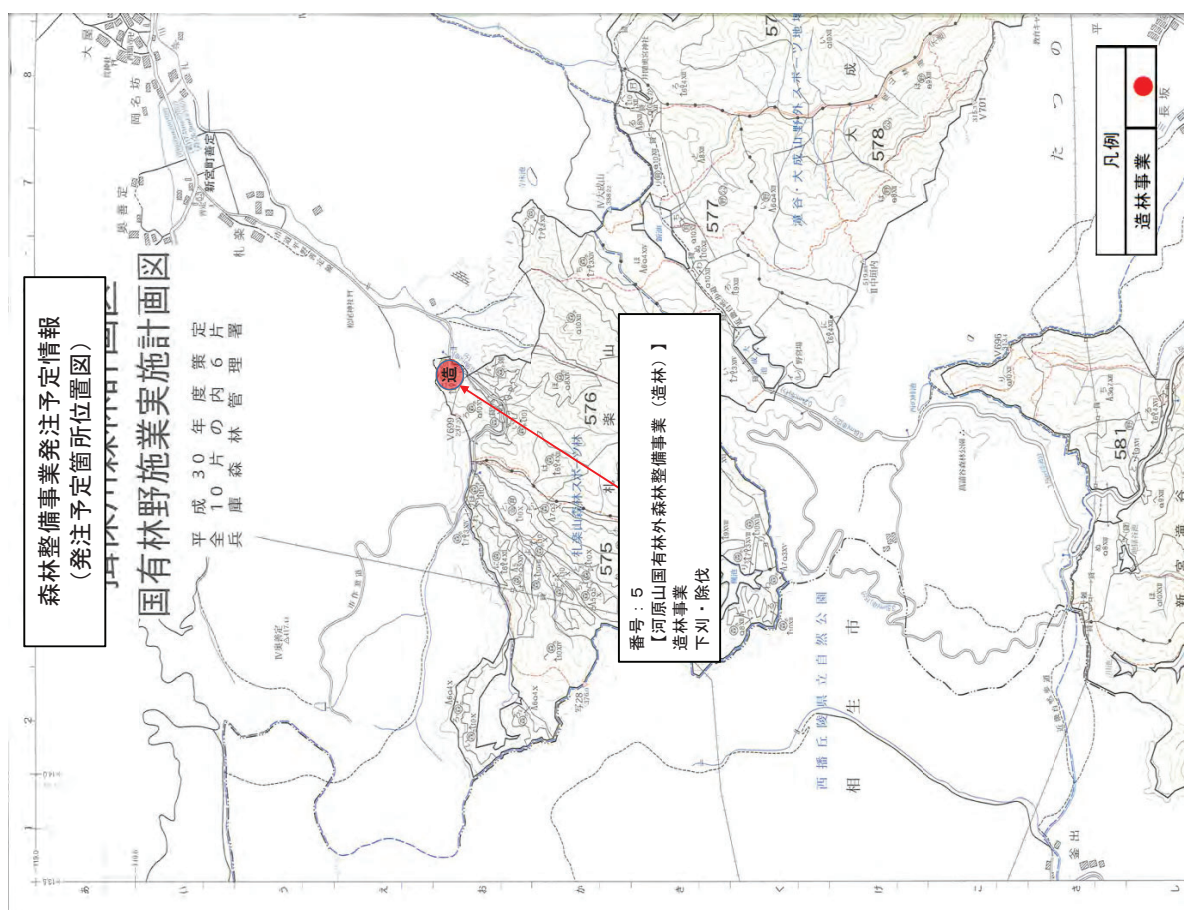
森林整備事業発注予定情報  
(発注予定箇所位置図)

国山林野施業実施計画図

平成30年度策定  
全片管理  
平全兵庫森林管理

番号：5  
【河原山国有林外森林整備事業（造林）】  
造林事業  
下刈・除伐

凡例  
● 造林事業



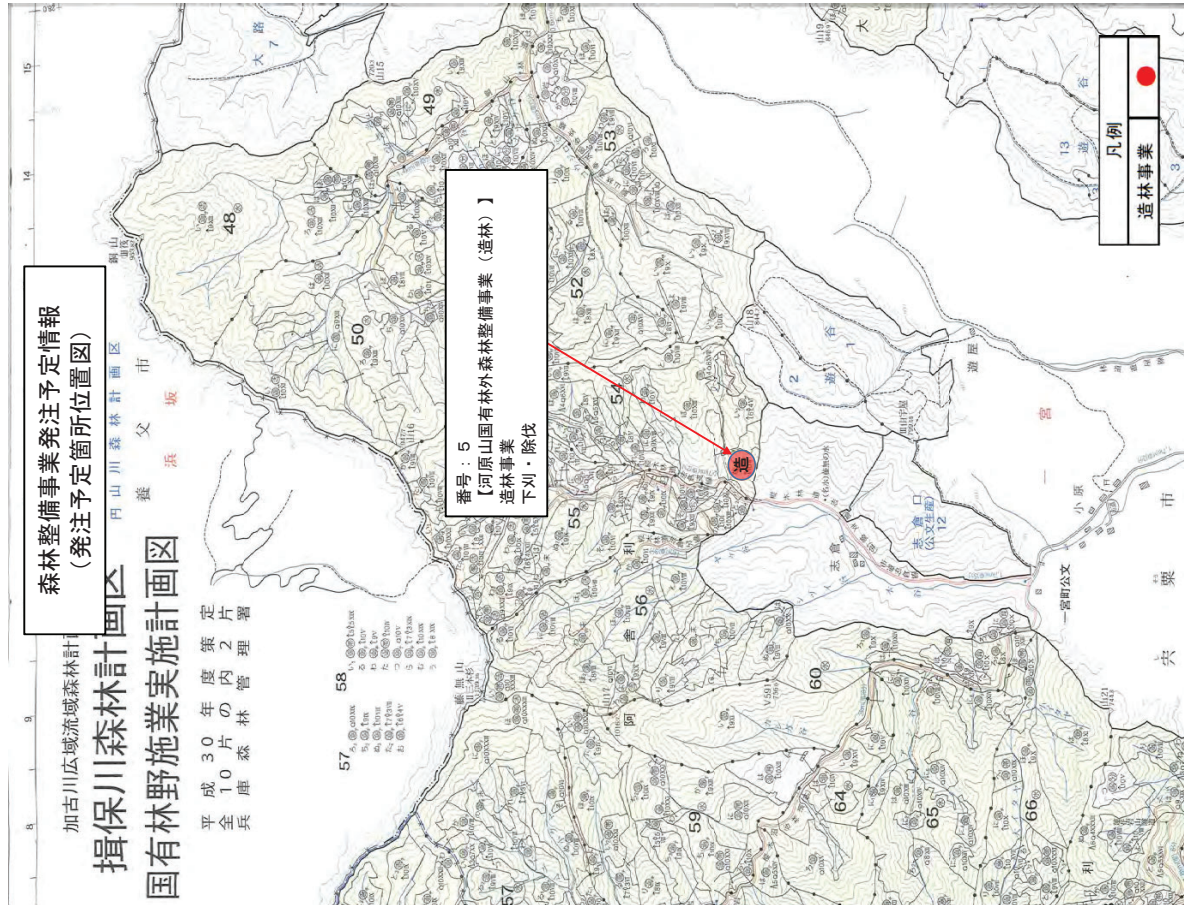
森林整備事業発注予定情報  
(発注予定箇所位置図)

揖保川森林計画図

平成30年度策定  
全片管理  
平全兵庫森林管理

番号：5  
【河原山国有林外森林整備事業（造林）】  
造林事業  
下刈・除伐

凡例  
● 造林事業

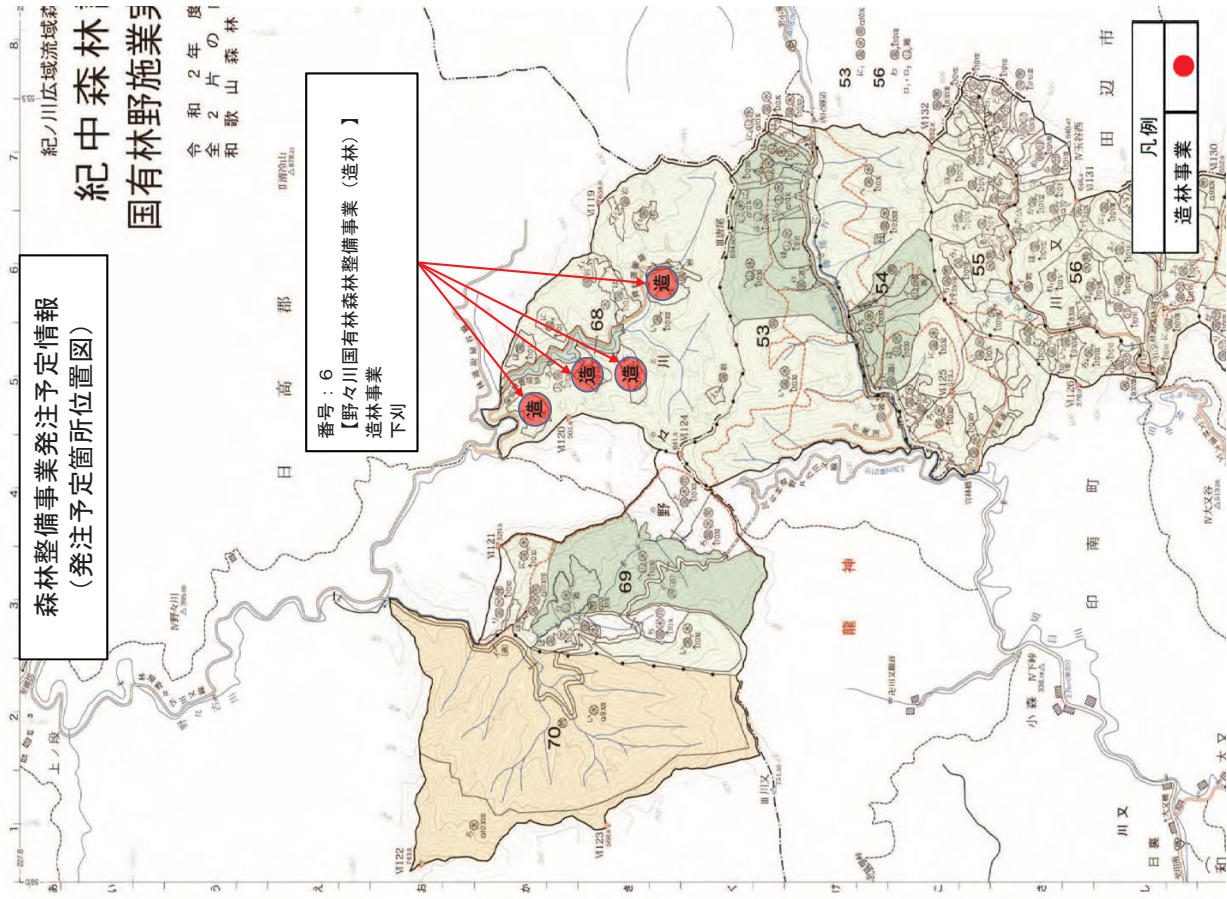


森林整備事業発注予定情報  
(発注予定箇所位置図)

紀ノ川広域流域  
紀中森林  
国野施業

令和2年度  
全2片の  
和歌山森林

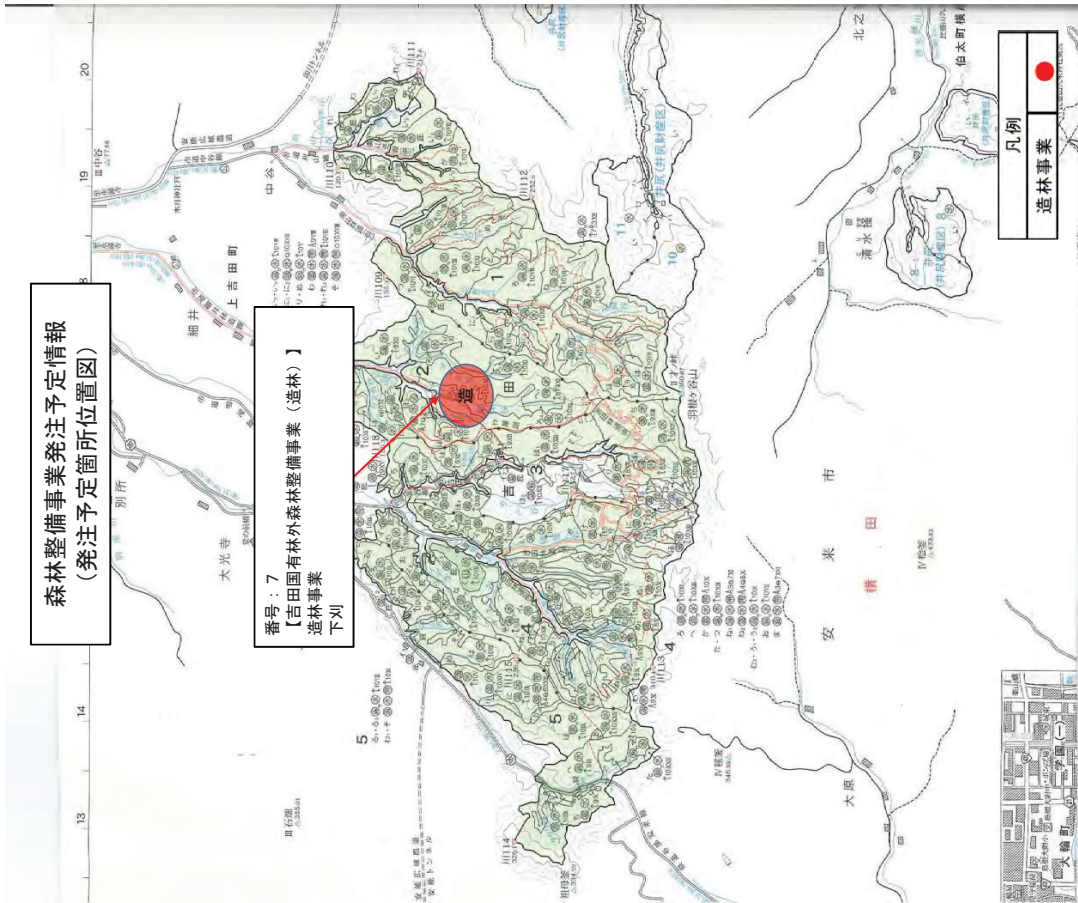
番号：6  
【野々川国有林森林整備事業（造林）】  
造林事業  
下刈



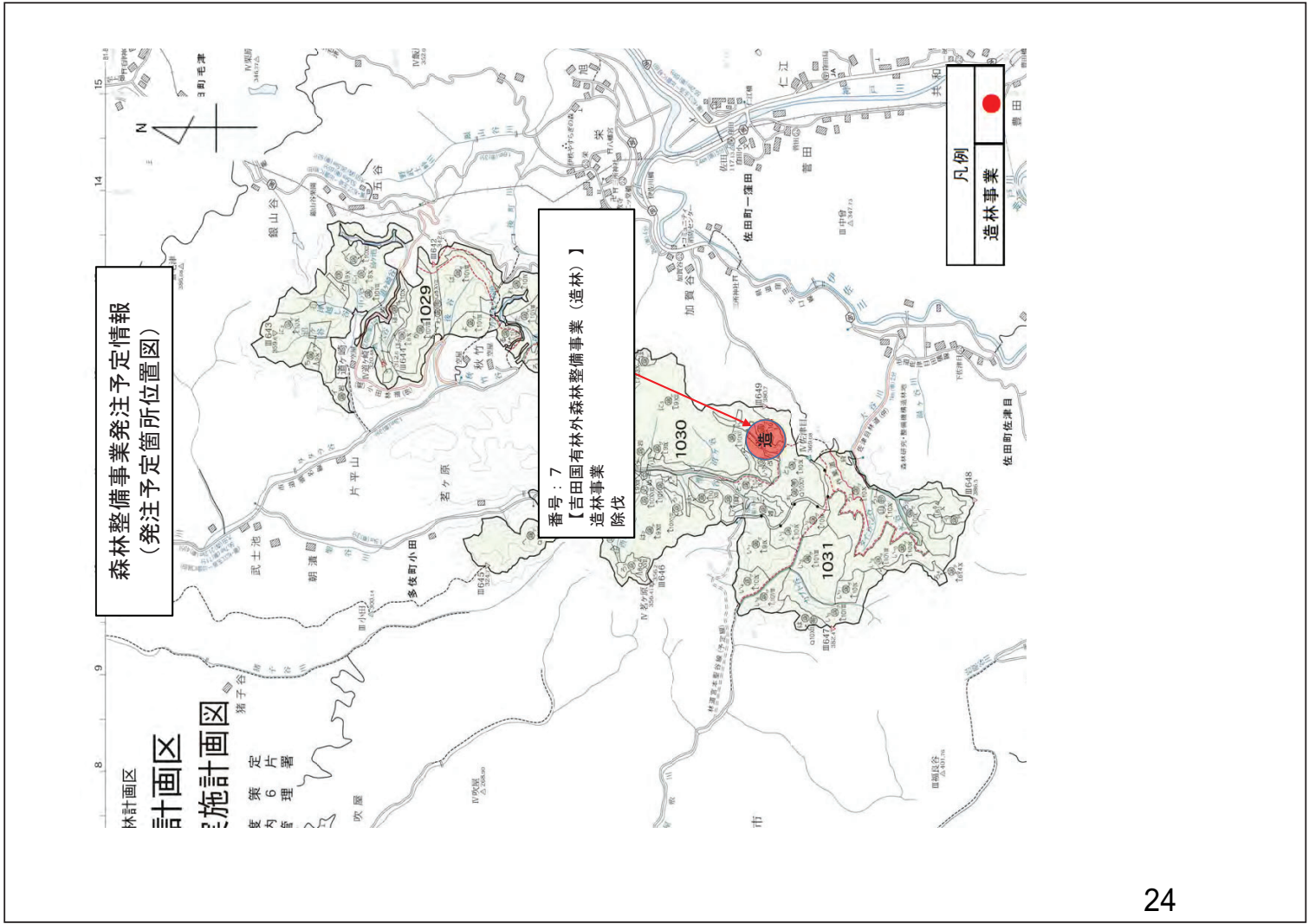
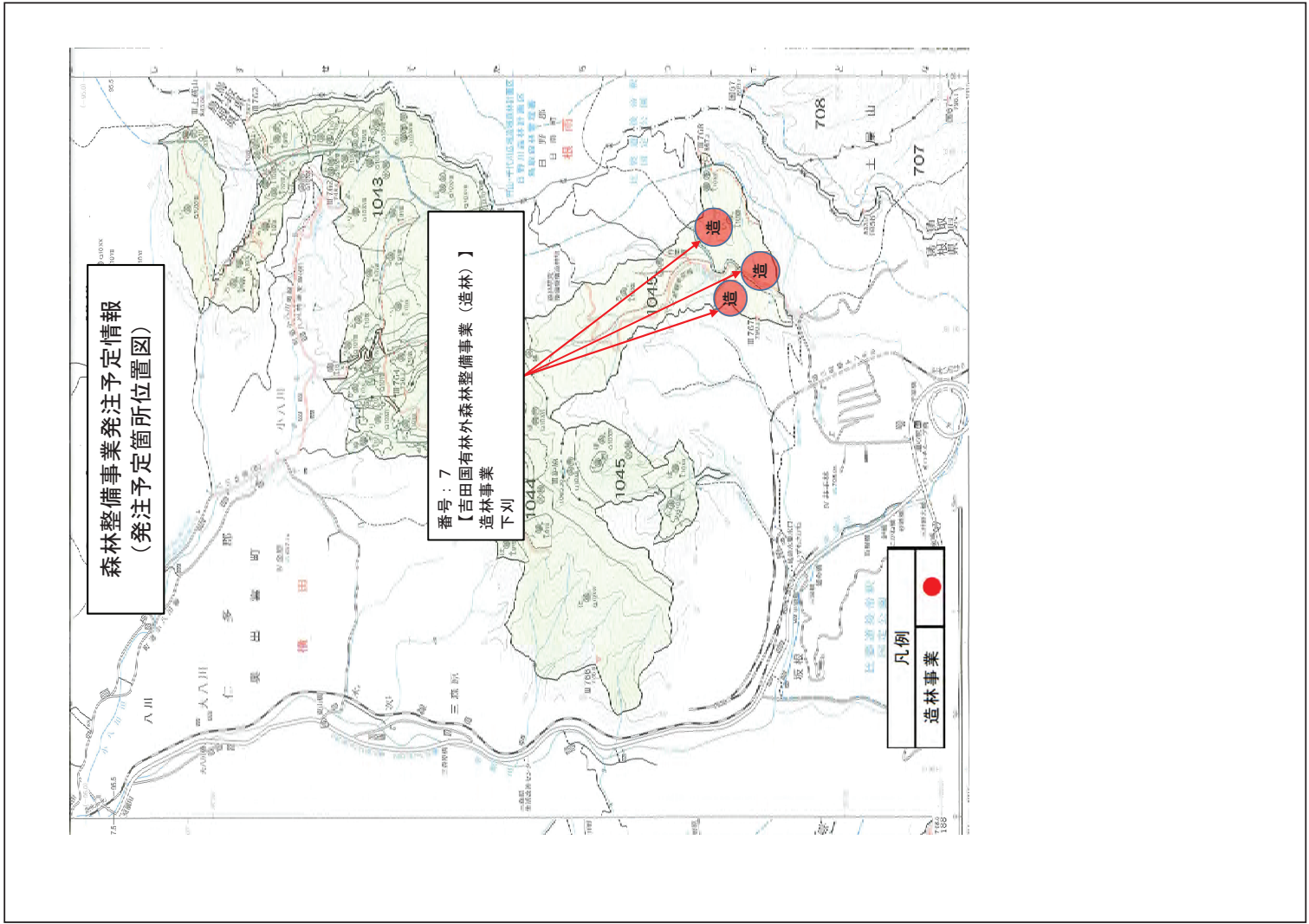
凡例	●
造林事業	●

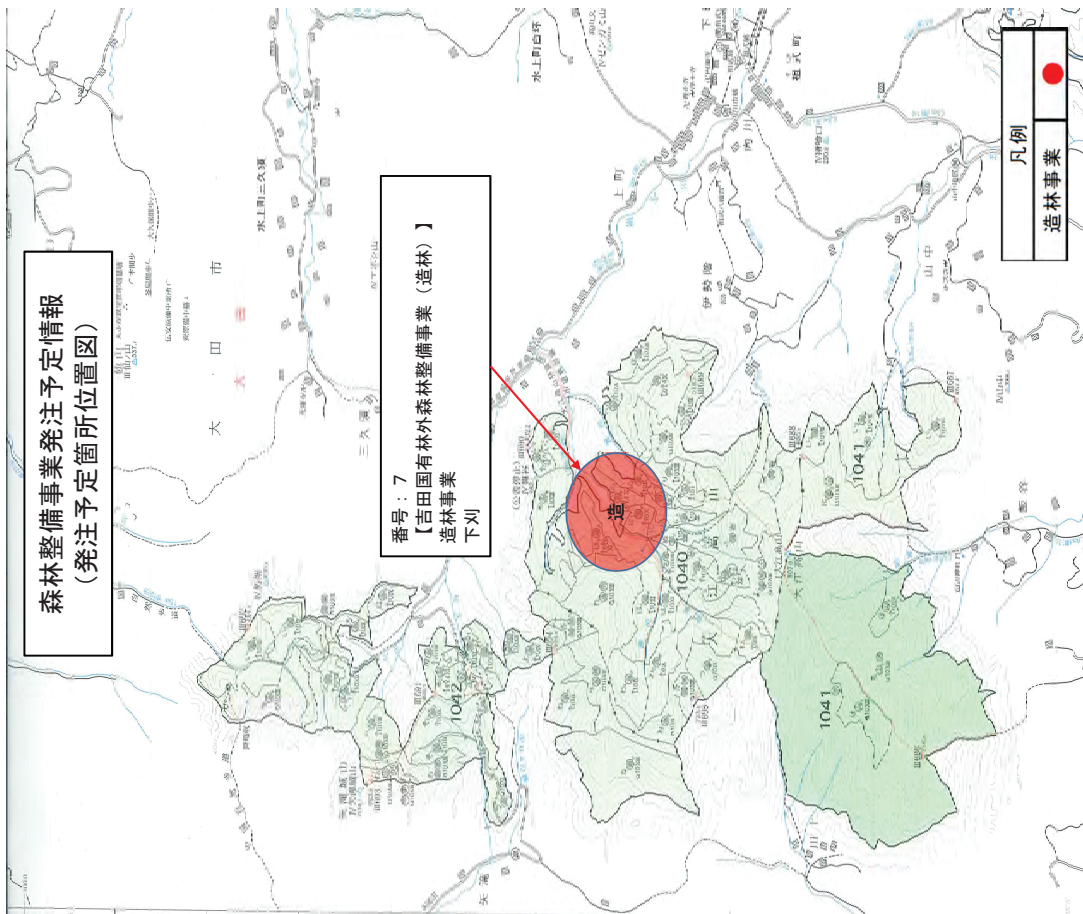
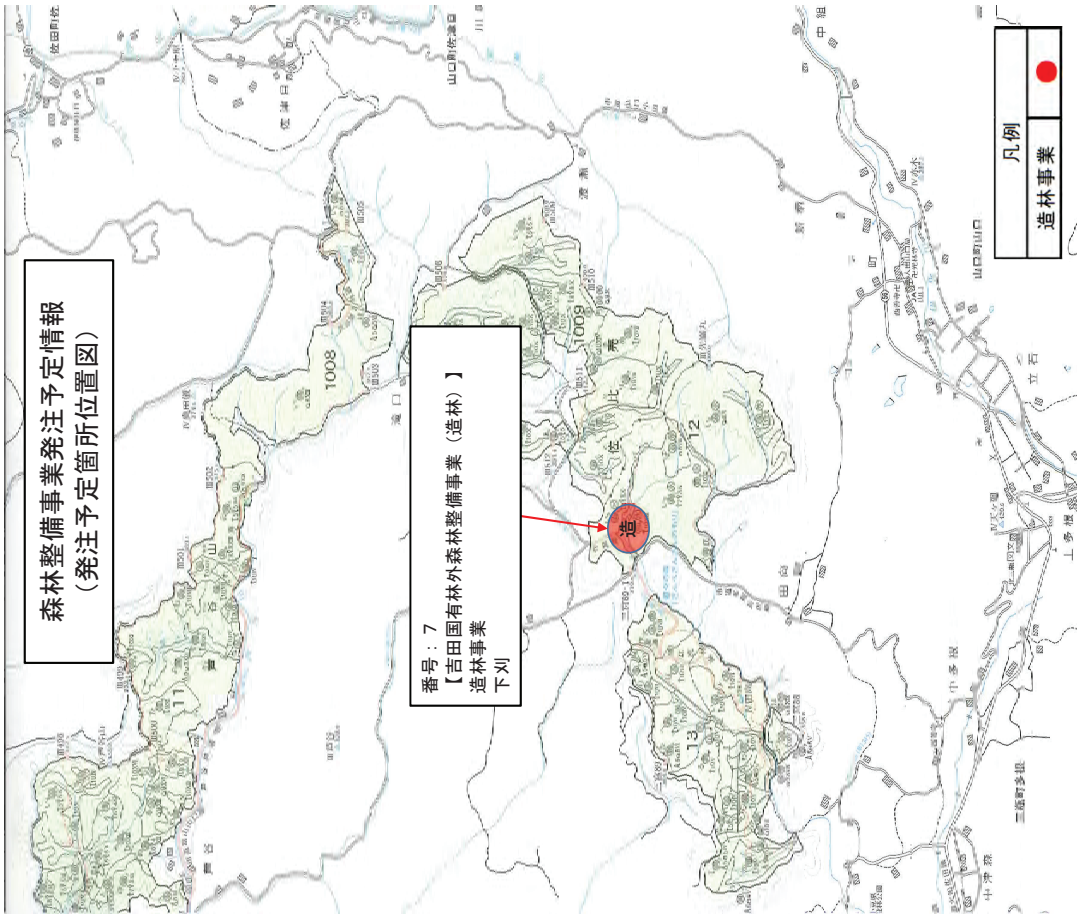
森林整備事業発注予定情報  
(発注予定箇所位置図)

番号：7  
【吉田国有林外森林整備事業（造林）】  
造林事業  
下刈



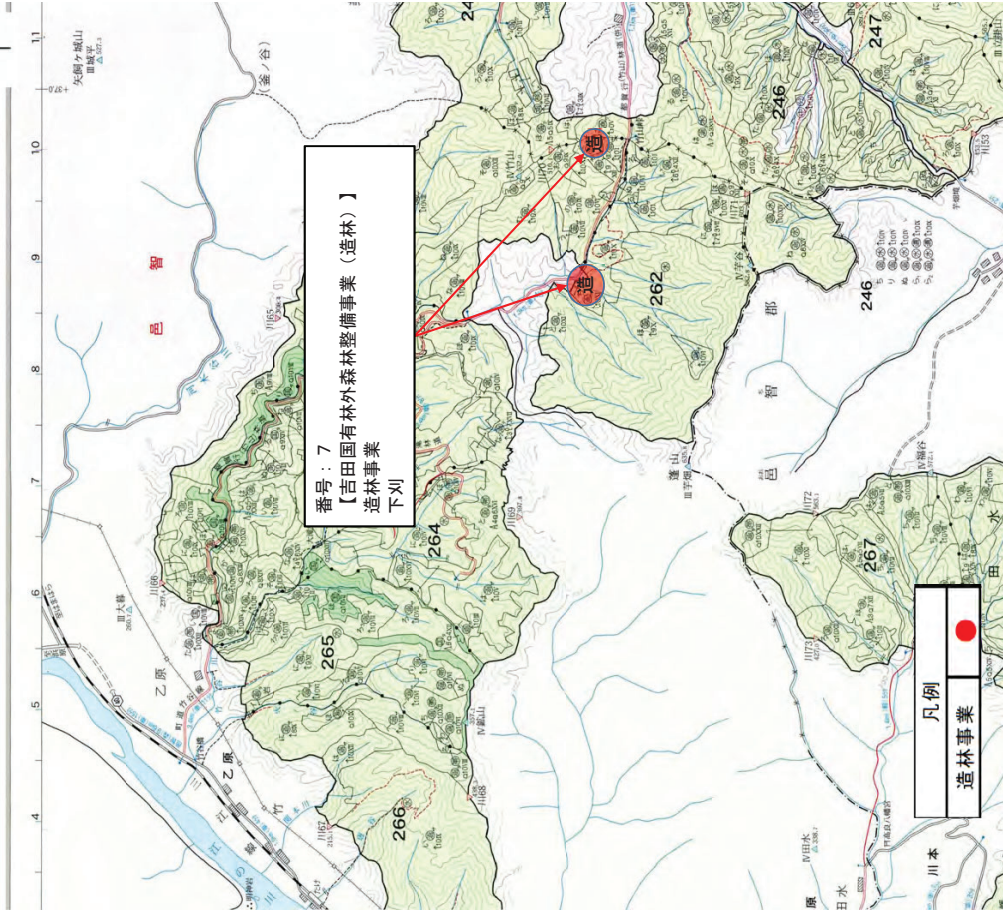
凡例	●
造林事業	●



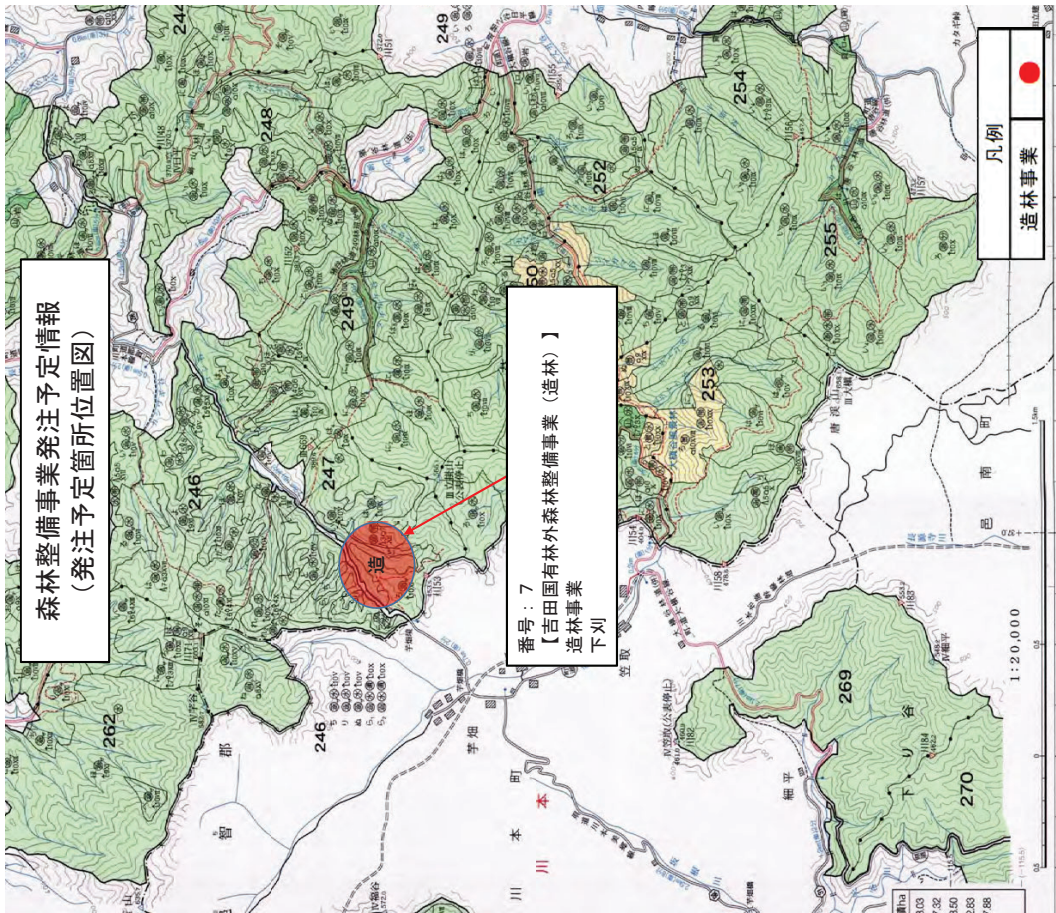




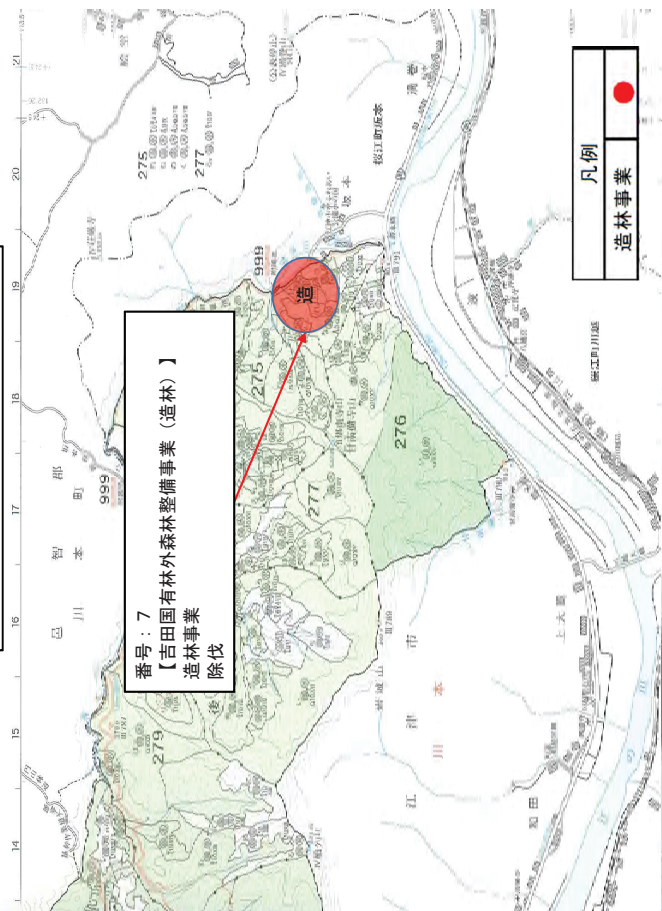
森林整備事業発注予定情報  
(発注予定箇所位置図)



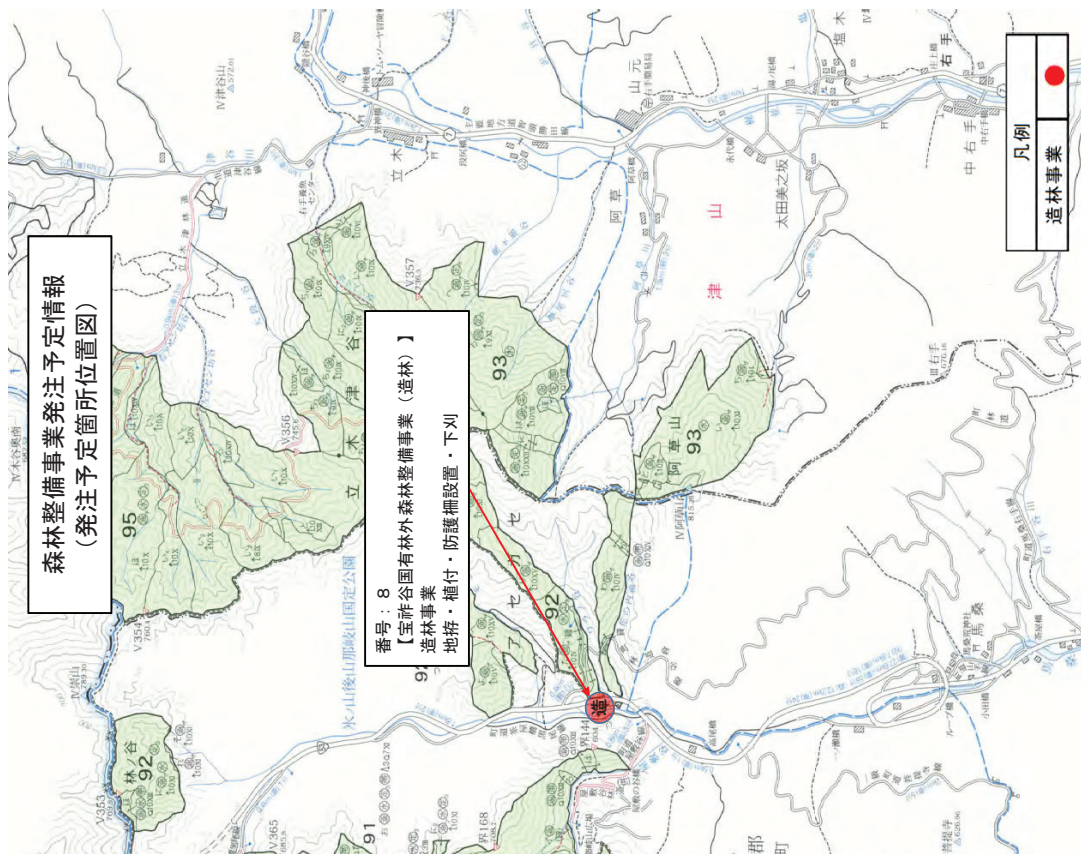
森林整備事業発注予定情報  
(発注予定箇所位置図)

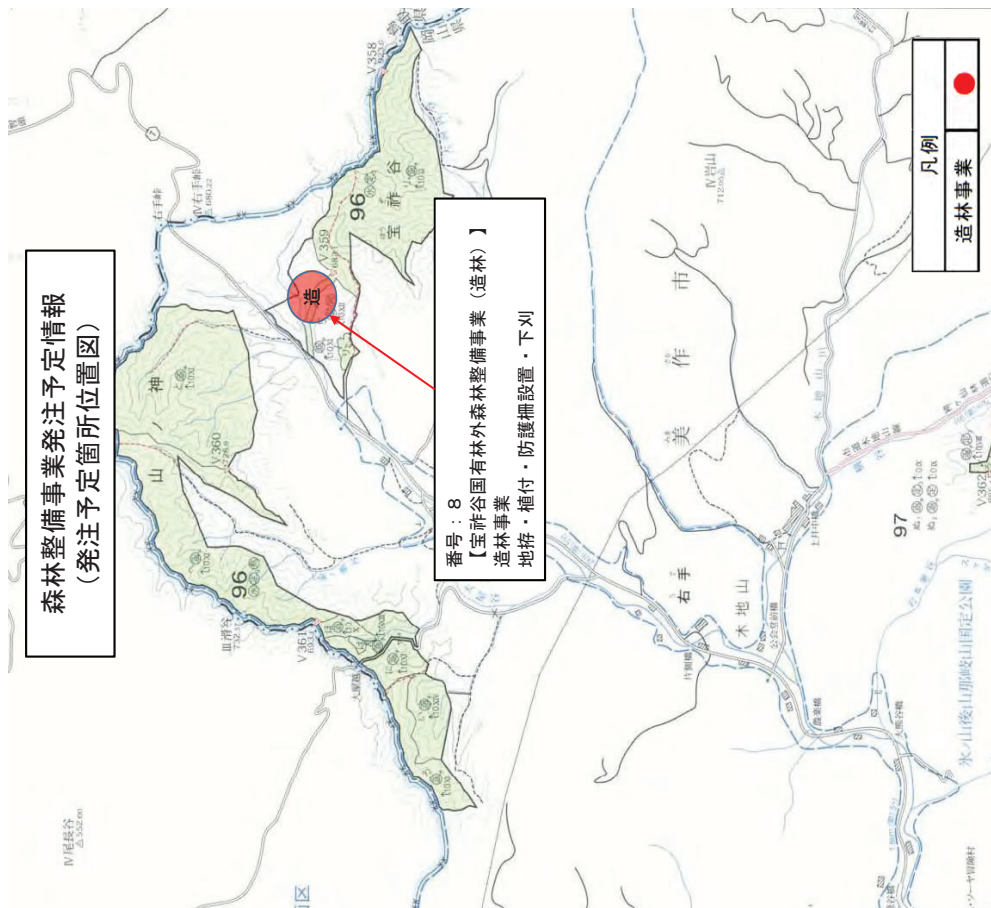
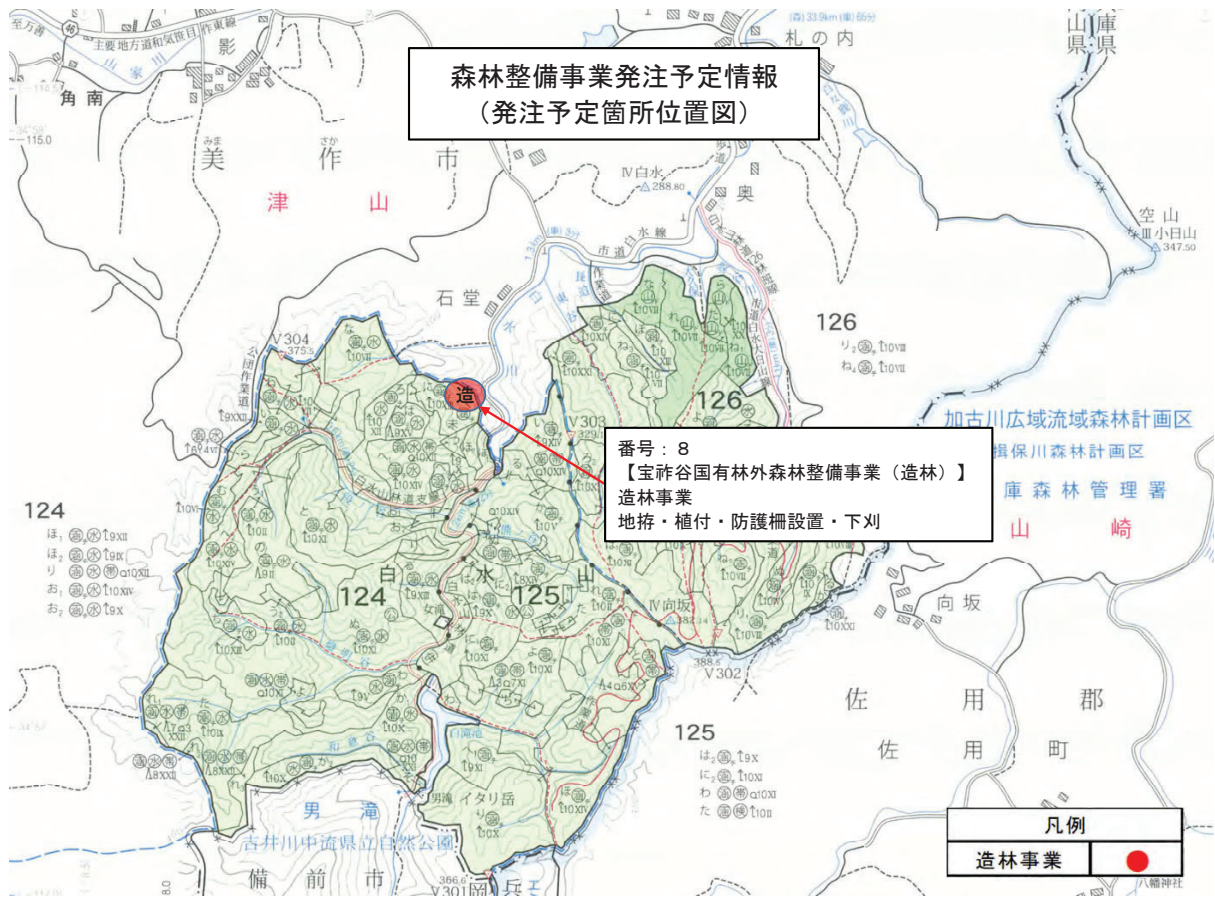


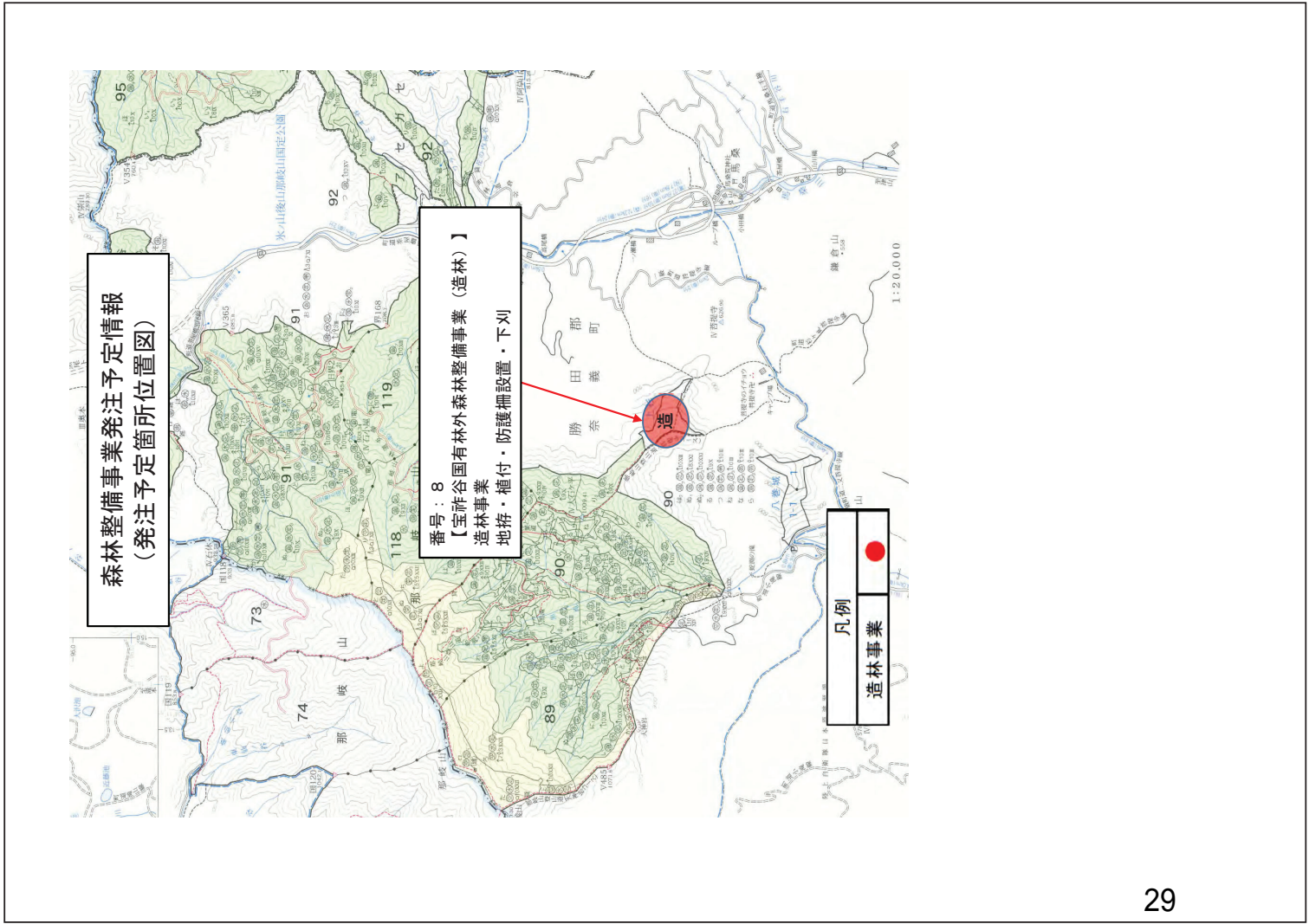
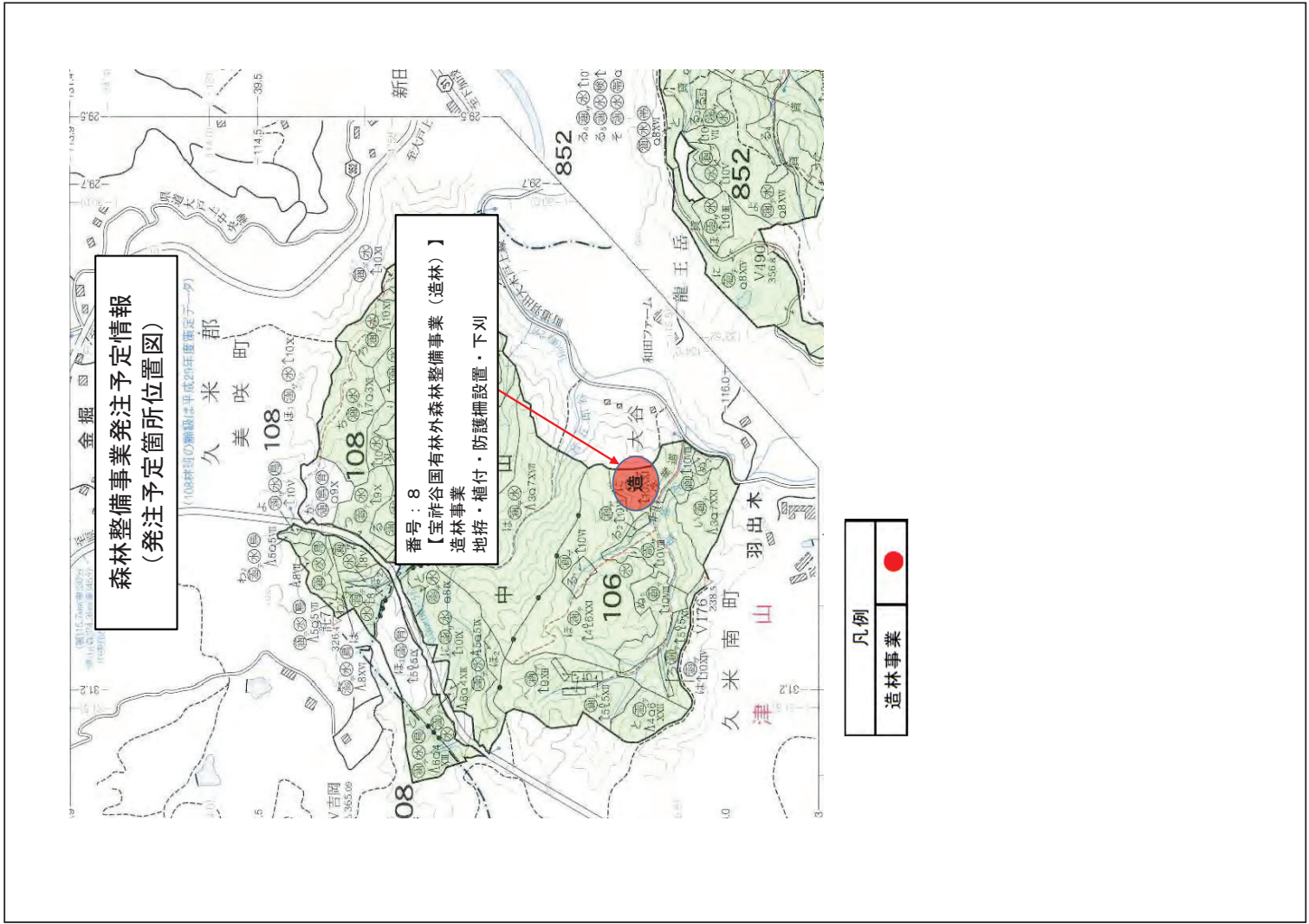
森林整備事業発注予定情報  
(発注予定箇所位置図)



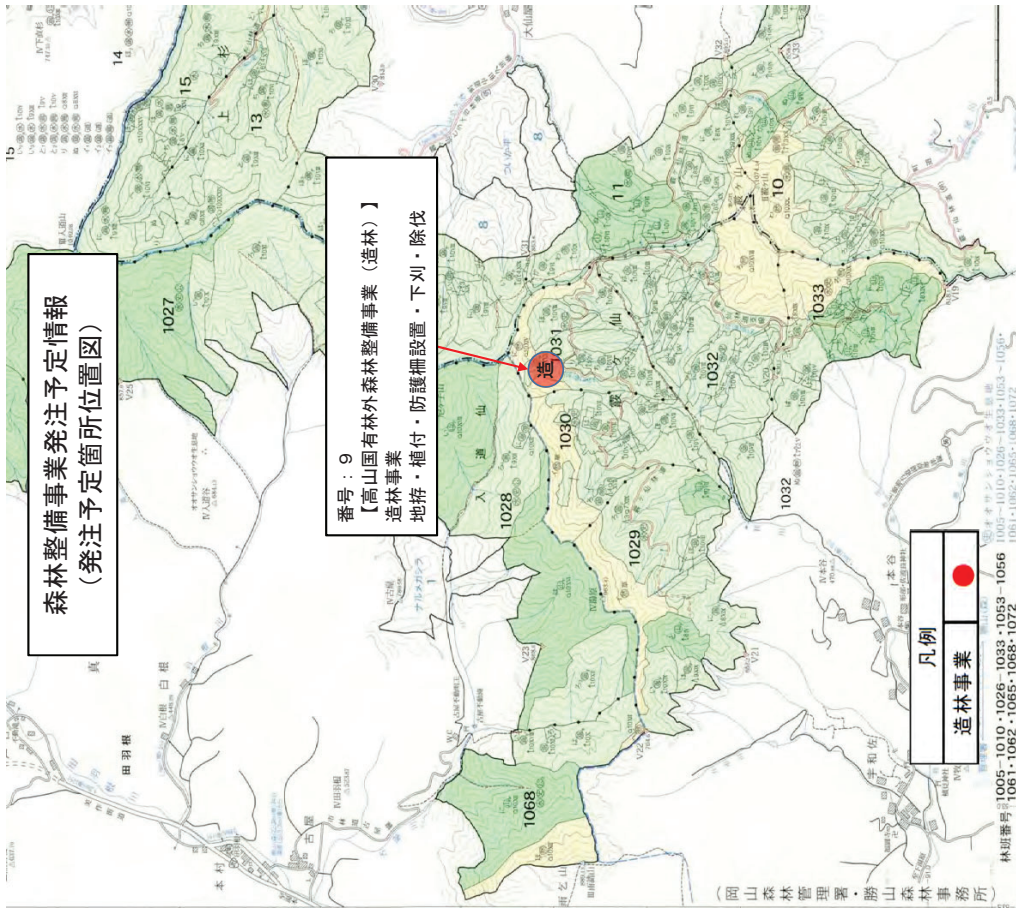
森林整備事業発注予定情報  
(発注予定箇所位置図)







森林整備事業発注予定情報  
(発注予定箇所位置図)



森林整備事業発注予定情報  
(発注予定箇所位置図)

