

元請の現場代理人、主任技術者、監理技術者以外の  
労働者(交通誘導警備員を含む)が対象。

様式 1

実績変更対象費に関する実施計画書

令和元年 月 日

監督職員 様

株式会社 ○○建設  
現場代理人 ○○ ○○ 印

令和元年 月 日契約の○○災害復旧工事の労働者確保に係る実績変更対象費に関する実施計画を提出します。

| 費目        | 費用                        | 内容  | 計上額(税抜き) |
|-----------|---------------------------|---|----------|
| 共通<br>仮設費 | 借上費                       | 労働者宿舍の敷地の借上げに<br>要した地代及び建物を建築<br>する代わりに貸しビル、マン<br>ション、民家等を長期借上げ<br>した場合に要した費用 | 円        |
|           | 宿泊費                       | 労働者が、旅館、ホテル等に<br>宿泊した場合に要した費用   | 円        |
|           | 労働者送迎費                    | 労働者をマイクロバス等で<br>日々当該現場に送迎輸送をす<br>るために要した費用(運転手<br>賃金、車両損料、燃料費等含<br>む)         | 円        |
|           | 小計                        |   | 0円       |
| 現場<br>管理費 | 募集及び解散<br>に要する費用          | 労働者の赴任手当、労働者の<br>帰省旅費、労働者の帰省手当  | 円        |
|           | 賃金以外の食<br>事、通勤等に<br>要する費用 | 労総者の食事補助、交通費の<br>支給   | 円        |
|           | 小計                        |   | 0円       |
| 合計        |                           |   | 0円       |

元請の現場代理人、主任技術者、監理技術者以外の労働者(交通誘導警備員を含む)が対象。

様式 2

労働者確保に係る実績報告書

令和元年 月 日

監督職員 様

株式会社 ○○建設  
現場代理人 ○○ ○○ 印

令和元年 月 日契約の○○災害復旧工事の労働者確保に係る実績報告書(○月分)を提出します。

設計変更時に別途消費税を計上しますので、すべて税抜き額をご報告ください。

| 費目        | 費用                | 内容  | 支払額(税抜き) |
|-----------|-------------------|---|----------|
| 共通<br>仮設費 | 借上費               | 労働者宿舍の敷地の借上げに要した地代及び建物を建築する代わりに貸しビル、マンション、民家等を長期借上げした場合に要した費用 | 円        |
|           | 宿泊費               | 労働者が、旅館、ホテル等に宿泊した場合に要した費用                                     | 円        |
|           | 労働者送迎費            | 労働者をマイクロバス等で日々当該現場に送迎輸送をするために要した費用(運転手賃金、車両損料、燃料費等含む)         | 円        |
|           | 小計                |   | 0円       |
| 現場<br>管理費 | 募集及び解散に要する費用      | 労働者の赴任手当、労働者の帰省旅費、労働者の帰省手当                                    | 円        |
|           | 賃金以外の食事、通勤等に要する費用 | 労総者の食事補助、交通費の支給   | 円        |
|           | 小計                |   | 0円       |
| 合計        |                   |   | 0円       |

様式5

様式6

様式7~10

様式11

様式12.13

小計額から、共通仮設費・現場管理費の率分に含まれる額を控除した額を、共通仮設費・現場管理費の積み上げ分に計上します。また一般管理費の率分と入札率が掛ってきますので、設計変更はこの額にはなりません。控除額は請負額、工種によって異なりますので、監督員に問い合わせただければ、回答いたします。



【借上費集計表 様式5 の確認資料】

- ・賃貸料、敷金、礼金、期間などを確認できる資料を添付してください。
- ・代表的な資料には賃貸借契約書があります。
- ・添付資料はすべて、コピーで構いません。

添付資料(例1)

賃貸借契約書

物件名                    ○○アパート ○号室  
住 所                    ○○県 ◇◇市 ▲▲町 一一一  
賃借料                    ○○○○○円(1ヶ月)  
敷 金                    ○○○○○円  
礼 金                    ○○○○○円  
駐車場(1台分)            ○○○○円(1ヶ月)  
  
期 間                    令和元年 月 日～  
                            令和元年 月 日  
  
賃貸人                    ○○○ ○○○ 印  
賃借人                    株式会社 ○○建設 印

添付資料(例2)

駐車場の契約書、電気・ガス・水道代の領収書など

# 営繕費

## 宿泊費集計表

| 宿 泊 日  | 宿泊人数<br>(①) | 宿泊費 (1泊当)<br>(②) | 宿泊費計<br>(③=①*②) |
|--|-------------|------------------|-----------------|
| ホテル○○  |             |                  |                 |
| 令和元年 月 日   | 5           | 5,500            | 27,500          |
| 令和元年 月 日   | 5           | 5,500            | 27,500          |
| 令和元年 月 日   | 3           | 5,500            | 16,500          |
|  |             |                  | 0               |
| 添付資料(例3)   |             |                  | 0               |
|  |             |                  | 0               |
|  |             |                  | 0               |
|  |             |                  | 0               |
|  |             |                  | 0               |
|  |             |                  | 0               |
|  |             |                  | 0               |
|  |             |                  | 0               |
|  |             |                  | 0               |
|  |             |                  | 0               |
|  |             |                  | 0               |
|  |             |                  | 0               |
|  |             |                  | 0               |
|  |             |                  | 0               |
|  |             |                  | 0               |
|  |             |                  | 0               |
|  |             |                  | 0               |
|  |             |                  | 0               |
|  |             |                  | 0               |
|  |             |                  | 0               |
|  |             |                  | 0               |
|  |             |                  | 0               |
|  |             |                  | 0               |
|  |             |                  | 0               |
| ※本様式の項目での記載が困難な場合は、様式を適宜修正しても構いません。(領収証の記載と合わせる場合など)   |             |                  |                 |
|  |             |                  | 0               |
|  |             |                  | 0               |
| ◇◇旅館   |             |                  | 0               |
| 令和元年 月 日～ 月 日 (期間延べ 150人)  | 150         | 7,000            | 1,050,000       |
|  |             |                  | 0               |
| 添付資料(例4)   |             |                  | 0               |
|  |             |                  | 0               |
|  |             |                  | 0               |
|  |             |                  | 0               |
|  |             |                  | 0               |
|  |             |                  | 0               |
|  |             |                  | 0               |
|  |             |                  | 0               |
|  |             |                  | 0               |
|  |             |                  | 0               |
|  |             |                  | 0               |
|  |             |                  | 0               |
|  |             |                  | 0               |
|  |             |                  | 0               |
|  |             |                  | 0               |
|  |             |                  | 0               |
|  |             |                  | 0               |
|  |             |                  | 0               |
|  |             |                  | 0               |
|  |             |                  | 0               |
|  |             |                  | 0               |
|  |             |                  | 0               |
| <b>・上限額</b><br>一泊当たりの宿泊費は食事代を除いた額とし、国家公務員等の旅費に関する法律(昭和25年法律第114号)別表第1の1に定める2級以下の職務にあるものの宿泊料を上限とする。(宿泊料一夜につき7,800円) |             |                  |                 |
|  |             |                  | 0               |
|  |             |                  | 0               |
|  |             |                  | 0               |
|  |             |                  | 0               |
|  |             |                  | 0               |
|  |             |                  | 0               |
|  |             |                  | 0               |
|  |             |                  | 0               |
|  |             |                  | 0               |
|  |             |                  | 0               |
|  | 163         | 宿泊費合計            | 1,121,500       |

※本様式の項目で記載が困難な場合は、様式を適宜修正してもかまわない。 ※税抜

**【宿泊費集計表 様式6 の確認資料】**

- ・領収証などの資料を添付してください。人数等が記入されていない場合は、明細がわかるような資料を作成してください。(様式自由)
- ・作業日報など対象工事への従事が確認できる資料を併せて添付してください。(別途集計表など、様式自由)

添付資料(例3)

領 収 書

株式会社 ○○建設 ▲▲ ◇◇ 様

金 ○○○○○ 円 (消費税込)

但し、宿泊代(朝食・夕食を除く)として

令和元年 月 日

ホテル ○ ○ 印

添付資料(例4)

領 収 書

株式会社 ○○建設 様

金 ○○○○○○○○ 円 (消費税込)

但し、令和元年▲月▲日～▲月▲日の宿泊代(朝食・夕食を除く)として

令和元年 月 日

◇ ◇ 旅 館 印



上記のような領収証の場合、内訳がわかる資料を作成してください。(様式自由)

◇◇旅館 領収証の内訳

| 宿泊者名 | 宿泊数 | 1日当り宿泊費 (税込) | 宿泊費合計     | 宿泊日                                 |
|------|-----|--------------|-----------|-------------------------------------|
| Aさん  | 50  | 7,560        | 378,000   | ○月1.2.3...日、▲月1.2.3...日、◆月1.2.3...日 |
| Bさん  | 45  | 7,560        | 340,200   | ○月1.2.3...日、▲月1.2.3...日、◆月1.2.3...日 |
| Cさん  | 55  | 7,560        | 415,800   | ○月1.2.3...日、▲月1.2.3...日、◆月1.2.3...日 |
| 合計   | 150 |              | 1,134,000 |                                     |

# 営繕費

様式7

## 労働者送迎費集計表

| 費目      | 運転手      | 賃金支給対象日  | 賃金 |
|---------|----------|----------|----|
| 運転手賃金   | ●● □□    | 令和元年 月 日 | 0  |
|         | ●● □□    | 令和元年 月 日 | 0  |
|         | ●● □□    | 令和元年 月 日 | 0  |
|         | ●● □□    | 令和元年 月 日 | 0  |
|         |          |          |    |
|         | 添付資料(例5) |          |    |
|         |          |          |    |
|         |          |          |    |
|         |          |          |    |
|         |          |          |    |
|         |          |          |    |
|         |          |          |    |
|         |          |          |    |
|         |          |          |    |
|         |          |          |    |
|         |          |          |    |
|         |          |          |    |
|         |          |          |    |
|         |          |          |    |
|         |          |          |    |
|         |          |          |    |
|         |          |          |    |
|         |          |          |    |
|         |          |          |    |
|         |          |          |    |
|         |          |          |    |
|         |          |          |    |
|         |          |          |    |
|         |          |          |    |
|         |          |          |    |
|         |          |          |    |
|         |          |          |    |
|         |          |          |    |
|         |          |          |    |
| 運転手賃金合計 |          |          | 0  |

※本様式の項目で記載が困難な場合は、様式を適宜修正してもかまわない。

**【労働者送迎費集計表 様式7 の確認資料】**

※労働者送迎費とは  
会社から現場、現場から会社にかかる費用です。  
宿舎～現場間は通勤費になるのでご注意ください。

添付資料(例5)

運転手賃金(手当)がわかる資料





**【労働者送迎費集計表 様式8 の確認資料】**

※労働者送迎費とは  
会社から現場、現場から会社にかかる費用です。  
宿舎～現場間は通勤費になるのでご注意ください。

添付資料(例6)

車のリース契約書、領収書など

損料の場合、走行時間の根拠など

# 営繕費

## 労働者送迎費集計表

※リースのライトバン等を使用した場合

| 費目      | 給油日             | 給油量 (L)  | 単価 (税抜)   | 金額 |
|---------|-----------------|----------|-----------|----|
| 車両燃料    | 令和元年 月 日        |          |           | 0  |
|         | 令和元年 月 日        |          |           | 0  |
|         | 令和元年 月 日        |          |           | 0  |
|         | 添付資料(例7)        |          |           |    |
|         |                 |          |           |    |
|         |                 |          |           |    |
|         |                 |          |           |    |
|         |                 |          |           |    |
|         |                 |          |           |    |
|         |                 |          | 車両燃料小計    | 0  |
|         |                 |          |           |    |
|         |                 |          |           |    |
|         |                 |          |           |    |
| 費目      | 利用区間            | 利用日      | 単価 (税抜)   | 金額 |
| 高速道路利用料 | 吹田I.C. ～西条 I.C. | 令和元年 月 日 |           | 0  |
|         | 西条I.C. ～吹田 I.C. | 令和元年 月 日 |           | 0  |
| 高速道路利用料 | 吹田I.C. ～西条 I.C. | 令和元年 月 日 |           | 0  |
|         | 西条I.C. ～吹田 I.C. | 令和元年 月 日 |           | 0  |
| 高速道路利用料 | 吹田I.C. ～西条 I.C. | 令和元年 月 日 |           | 0  |
|         | 西条I.C. ～吹田 I.C. | 令和元年 月 日 |           | 0  |
| 高速道路利用料 | 吹田I.C. ～西条 I.C. | 令和元年 月 日 |           | 0  |
|         | 西条I.C. ～吹田 I.C. | 令和元年 月 日 |           | 0  |
| 高速道路利用料 | 吹田I.C. ～西条 I.C. | 令和元年 月 日 |           | 0  |
|         | 西条I.C. ～吹田 I.C. | 令和元年 月 日 |           | 0  |
|         | 添付資料(例8)        |          |           |    |
|         |                 |          | 高速道路利用料小計 | 0  |
|         |                 |          |           |    |
|         |                 |          |           |    |
|         |                 |          |           |    |
|         |                 |          |           |    |
|         |                 |          |           |    |
|         |                 |          |           |    |
|         |                 |          |           |    |
|         |                 |          |           |    |
|         |                 |          |           |    |
| 合 計     |                 |          |           | 0  |

※本様式の項目で記載が困難な場合は、様式を適宜修正してもかまわない。

【労働者送迎費集計表 様式9 の確認資料】

※労働者送迎費とは  
会社から現場、現場から会社にかかる費用です。  
宿舎～現場間は通勤費になるのでご注意ください。

添付資料(例7)

| (給油領収証例) |     | 領 収 書 |       |      |       |
|----------|-----|-------|-------|------|-------|
| 油種       | 給油量 | 単価    | 小 計   | 消費税  | 合 計   |
| レギュラー    | 〇〇L | 〇〇円   | 〇〇〇〇円 | 〇〇〇円 | 〇〇〇〇円 |
| 令和元年 月 日 |     |       |       |      |       |

添付資料(例8)

高速道路利用料

- 現金での支払いは、領収証のコピー。
- ETC利用の場合は、ETC利用照会サービスを利用し、  
利用証明書、利用明細を出力して添付してください。  
(ETC利用照会サービスについては別紙参照願います)

# 営繕費

## 労働者送迎費集計表

※自社の自動車を使用した場合

| 年月日   | (起点)        | (終点)        | 走行距離 (Km) | 燃費 (km/ℓ) | 単価 (税抜) | 支給額 |
|-------|-------------|-------------|-----------|-----------|---------|-----|
| R元. . | 〇〇会社 (本社)   | ▲▲地内 (工事現場) |           |           |         |     |
|       | ▲▲地内 (工事現場) | 〇〇会社 (本社)   |           |           |         |     |
| R元. . | 〇〇会社 (本社)   | ▲▲地内 (工事現場) |           |           |         |     |
|       | ▲▲地内 (工事現場) | 〇〇会社 (本社)   |           |           |         |     |
| R元. . | 〇〇会社 (本社)   | ▲▲地内 (工事現場) |           |           |         |     |
|       | ▲▲地内 (工事現場) | 〇〇会社 (本社)   |           |           |         |     |
| R元. . | 〇〇会社 (本社)   | ▲▲地内 (工事現場) |           |           |         |     |
|       | ▲▲地内 (工事現場) | 〇〇会社 (本社)   |           |           |         |     |
| R元. . | 〇〇会社 (本社)   | ▲▲地内 (工事現場) |           |           |         |     |
|       | ▲▲地内 (工事現場) | 〇〇会社 (本社)   |           |           |         |     |
|       |             |             |           |           |         |     |
|       |             |             |           |           |         |     |
|       |             |             |           |           |         |     |
|       |             |             |           |           |         |     |
|       |             |             |           |           |         |     |
|       |             |             |           |           |         |     |
|       |             |             |           |           |         |     |
|       |             |             |           |           |         |     |
|       |             |             |           |           |         |     |
|       |             |             |           |           |         |     |
|       |             |             |           |           |         |     |

添付資料(例9)

※もし高速道路の利用があった場合の記入例

| 年月日   | (起点I.C.) | (終点I.C.) | 送迎車台数 | 車種 | 単価 (税抜) | 支給額 |
|-------|----------|----------|-------|----|---------|-----|
| R元. . | 吹田I.C.   | 西条 I.C.  |       |    |         | 0   |
|       | 西条I.C.   | 吹田 I.C.  |       |    |         | 0   |
| R元. . | 吹田I.C.   | 西条 I.C.  |       |    |         | 0   |
|       | 西条I.C.   | 吹田 I.C.  |       |    |         | 0   |
| R元. . | 吹田I.C.   | 西条 I.C.  |       |    |         | 0   |
|       | 西条I.C.   | 吹田 I.C.  |       |    |         | 0   |
| R元. . | 吹田I.C.   | 西条 I.C.  |       |    |         | 0   |
|       | 西条I.C.   | 吹田 I.C.  |       |    |         | 0   |
| R元. . | 吹田I.C.   | 西条 I.C.  |       |    |         | 0   |
|       | 西条I.C.   | 吹田 I.C.  |       |    |         | 0   |
|       |          |          |       |    |         |     |
|       |          |          |       |    |         |     |
|       |          |          |       |    |         |     |
|       |          |          |       |    |         |     |
|       |          |          |       |    |         |     |
|       |          |          |       |    |         |     |
|       |          |          |       |    |         |     |

添付資料(例10)

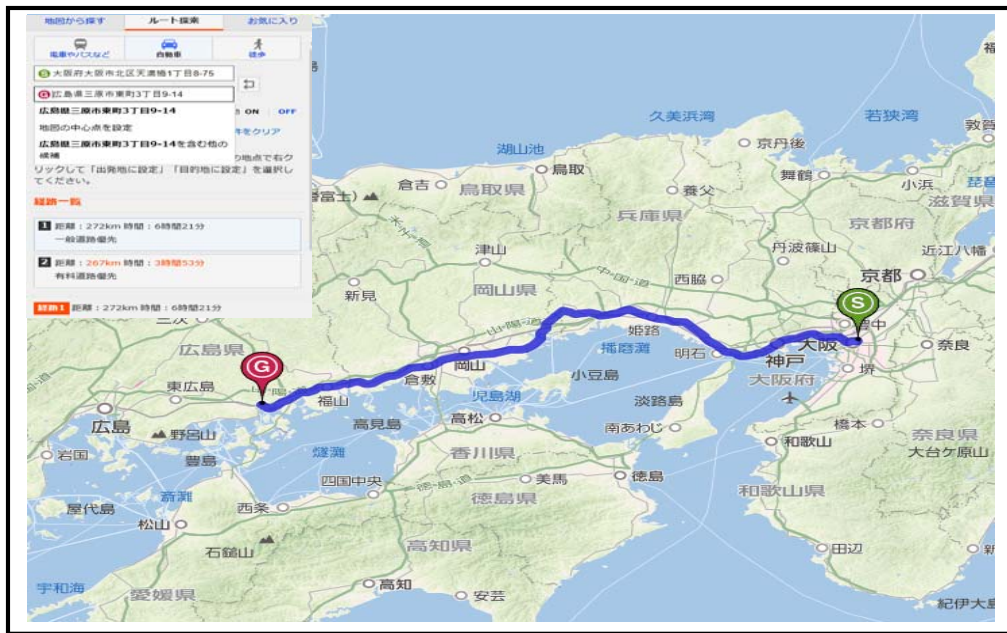
|  |     |   |
|--|-----|---|
|  | 合 計 | 0 |
|--|-----|---|

※本様式の項目で記載が困難な場合は、様式を適宜修正してもかまわない。

【労働者送迎費集計表 様式10 の確認資料】

- ・添付書類として指定してはませんが、地図上に走行ルートを示し、地図ソフト又は車での実測の距離を記入した資料があればわかりやすいです。(様式は自由です)
- ・その他、給油時の燃料単価がわかる領収書のコピー、平均燃費を算出した根拠となる資料など。

添付資料(例9)



添付資料(例10)

高速道路利用料

- 現金での支払いは、領収証のコピー。
- ETC利用の場合は、ETC利用照会サービスを利用し、利用証明書、利用明細を出力して添付してください。(ETC利用照会サービスについては別紙参照願います)

# 労務管理費

様式 1 1

## 赴任手当、赴任・帰省旅費等集計表

| 費目        | 移動日      | 労務者名 | (起点)   | (終点)   | 支給額 | 備考 |
|-----------|----------|------|--------|--------|-----|----|
| 赴任手当      | 令和元年 月 日 | Eさん  | 吹田市○○  | 東広島市×× | 0   |    |
| 赴任手当      | 令和元年 月 日 | Fさん  | 吹田市○○  | 東広島市×× | 0   |    |
| 赴任手当      | 令和元年 月 日 | Gさん  | 大阪市▲▲  | 東広島市×× | 0   |    |
| 添付資料(例11) |          |      |        |        |     |    |
| 赴任旅費      | 令和元年 月 日 | Eさん  | 吹田市○○  | 東広島市×× | 0   |    |
| 赴任旅費      | 令和元年 月 日 | Fさん  | 吹田市○○  | 東広島市×× | 0   |    |
| 赴任旅費      | 令和元年 月 日 | Gさん  | 大阪市▲▲  | 東広島市×× | 0   |    |
| 帰省旅費      | 令和元年 月 日 | Eさん  | 東広島市×× | 吹田市○○  | 0   | 往復 |
| 帰省旅費      | 令和元年 月 日 | Fさん  | 東広島市×× | 吹田市○○  | 0   | 往復 |
| 帰省旅費      | 令和元年 月 日 | Gさん  | 東広島市×× | 大阪市▲▲  | 0   | 往復 |
| 帰省旅費      | 令和元年 月 日 | Eさん  | 東広島市×× | 吹田市○○  | 0   |    |
| 帰省旅費      | 令和元年 月 日 | Fさん  | 東広島市×× | 吹田市○○  | 0   |    |
| 帰省旅費      | 令和元年 月 日 | Gさん  | 東広島市×× | 大阪市▲▲  | 0   |    |
| 添付資料(例12) |          |      |        |        |     |    |
|           |          |      |        |        | 合 計 | 0  |

※本様式の項目で記載が困難な場合は、様式を適宜修正してもかまわない。

【赴任手当、赴任・帰省旅費等集計表 様式11 の確認資料】

- ・本人が費用を受領したことがわかる資料のコピーを添付してください。  
下記はその事例ですが、様式の指定はありませんので、各社の独自のもので構いません。
- ・振込等のコピーでも構いません。

添付資料(例11)

| 赴任手当計算書 |          |
|---------|----------|
| 出張日     | 令和元年 月 日 |
| 出張先     | 東広島市××   |
| 用務      | 〇〇工事     |
| 赴任手当    | 10,000   |
| 合計      | 10,000   |
| 概算前払    |          |
| 差引支払    |          |

旅費受領日 令和元年 月 日

旅費受領者 Eさん (印)

添付資料(例12)

| 旅費計算書 |               |
|-------|---------------|
| 出張日   | 令和元年 月 日～ 月 日 |
| 出張先   | 東広島市××        |
| 用務    | 〇〇工事現場からの帰省   |
| 交通費   | 航空券           |
|       | 鉄道            |
|       | 5,500         |
| 日当    |               |
| 宿泊料   |               |
| 合計    | 5,500         |
| 概算前払  |               |
| 差引支払  |               |

旅費受領日 令和元年 月 日

旅費受領者 Eさん (印)





# 労務管理費

様式13-①

## 通勤費集計表

※リースのライトバン等を使用した場合

| 費目      | 運転手           | 賃金支給対象日   |            | 賃金 |
|---------|---------------|-----------|------------|----|
| 運転手賃金   | ●● □□         | 令和元年 月 日  |            | 0  |
|         | ●● □□         | 令和元年 月 日  |            | 0  |
|         | ●● □□         | 令和元年 月 日  |            | 0  |
|         | ●● □□         | 令和元年 月 日  |            | 0  |
|         |               |           |            |    |
|         | 添付資料(例13)     |           |            |    |
|         |               |           | 運転手賃金小計    | 0  |
| 費目      | 使用期間          |           |            | 金額 |
| 車両賃料    | 令和元年 月 日      | ～令和元年 月 日 |            | 0  |
|         |               |           |            |    |
|         | 添付資料(例14)     |           |            |    |
|         |               |           |            |    |
|         |               |           |            |    |
|         |               |           | 車両損料(賃料)小計 | 0  |
| 費目      | 給油日           | 給油量(L)    | 単価(税抜)     | 金額 |
| 車両燃料    | 令和元年 月 日      |           |            | 0  |
|         | 令和元年 月 日      |           |            | 0  |
|         | 令和元年 月 日      |           |            | 0  |
|         | 令和元年 月 日      |           |            | 0  |
|         |               |           |            |    |
|         | 添付資料(例15)     |           |            |    |
|         |               |           |            |    |
|         |               |           | 車両燃料小計     | 0  |
| 費目      | 利用区間          | 利用日       | 単価(税抜)     | 金額 |
| 高速道路利用料 | 西条I.C.～高屋I.C. | 令和元年 月 日  |            | 0  |
|         | 高屋I.C.～西条I.C. | 令和元年 月 日  |            | 0  |
| 高速道路利用料 | 西条I.C.～高屋I.C. | 令和元年 月 日  |            | 0  |
|         | 高屋I.C.～西条I.C. | 令和元年 月 日  |            | 0  |
| 高速道路利用料 | 西条I.C.～高屋I.C. | 令和元年 月 日  |            | 0  |
|         | 高屋I.C.～西条I.C. | 令和元年 月 日  |            | 0  |
|         |               |           |            | 0  |
|         | 添付資料(例16)     |           |            | 0  |
|         |               |           |            | 0  |
|         |               |           |            | 0  |
|         |               |           | 高速道路利用料小計  | 0  |
|         |               |           |            |    |
|         |               |           |            |    |
|         |               |           | 合計         | 0  |

※本様式の項目で記載が困難な場合は、様式を適宜修正してもかまわない。

【通勤費集計表 様式13-① の確認資料】

※通勤費とは  
宿舎から現場、現場から宿舎にかかる費用です。  
会社～現場間は労働者送迎費になるのでご注意ください。

添付資料(例13)

運転手賃金(手当)がわかる資料

添付資料(例14)

車のリース契約書など

添付資料(例15)

| (給油領収証例) |     | 領 収 書 |       |      |       |
|----------|-----|-------|-------|------|-------|
| 油種       | 給油量 | 単価    | 小 計   | 消費税  | 合 計   |
| レギュラー    | 〇〇L | 〇〇円   | 〇〇〇〇円 | 〇〇〇円 | 〇〇〇〇円 |

令和元年 月 日  
▲▲石油 ◇◇給油所

添付資料(例16)

高速道路利用料  
○現金での支払いは、領収証のコピー。  
○ETC利用の場合は、ETC利用照会サービスを利用し、  
利用証明書、利用明細を出力して添付してください。  
(ETC利用照会サービスについては別紙参照願います)

# 労務管理費

## 通勤費集計表

※自社のライトバン等を使用した場合

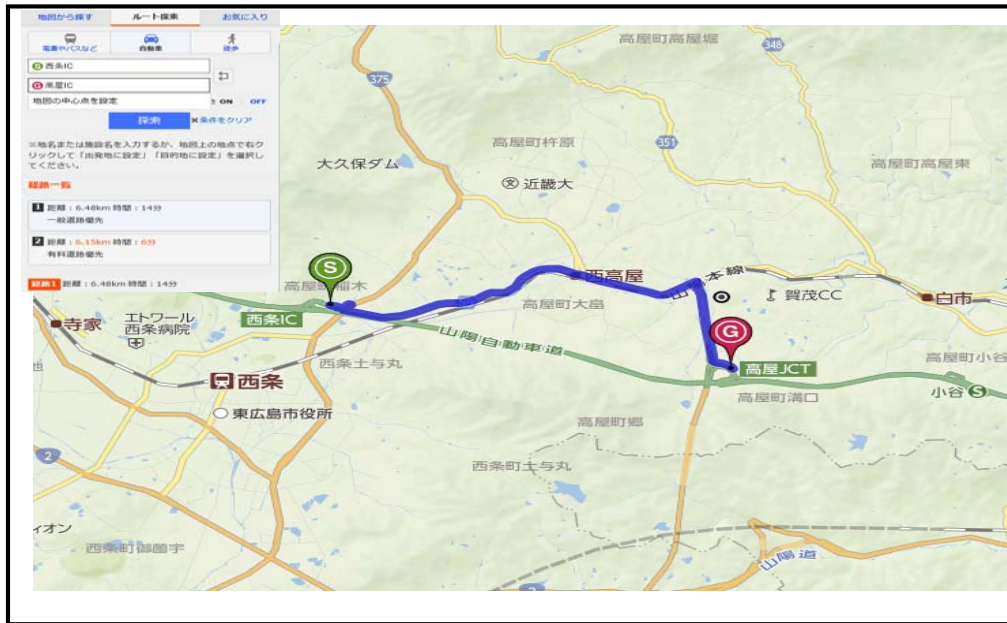
| 年月日  | 支給対象者 | (起点)        | (終点)        | 走行距離 (Km) | 燃費 (km/ℓ) | 単価 (税抜) | 支給額 |
|--|-------|-------------|-------------|-----------|-----------|---------|-----|
| R元. .  | Gさん   | 東広島市××      | ▲▲地内 (工事現場) |           |           |         | 0   |
|  |       | ▲▲地内 (工事現場) | 東広島市××      |           |           |         | 0   |
|  | Hさん   | 広島市××       | ▲▲地内 (工事現場) |           |           |         | 0   |
|  |       | ▲▲地内 (工事現場) | 広島市××       |           |           |         | 0   |
|  | Jさん   | 東広島市××      | ▲▲地内 (工事現場) |           |           |         | 0   |
|  |       | ▲▲地内 (工事現場) | 東広島市××      |           |           |         | 0   |
| R元. .  | Gさん   | 東広島市××      | ▲▲地内 (工事現場) |           |           |         | 0   |
|  |       | ▲▲地内 (工事現場) | 東広島市××      |           |           |         | 0   |
|  | Hさん   | 広島市××       | ▲▲地内 (工事現場) |           |           |         | 0   |
|  |       | ▲▲地内 (工事現場) | 広島市××       |           |           |         | 0   |
|  | Jさん   | 東広島市××      | ▲▲地内 (工事現場) |           |           |         | 0   |
|  |       | ▲▲地内 (工事現場) | 東広島市××      |           |           |         | 0   |
| R元. .  | Gさん   | 東広島市××      | ▲▲地内 (工事現場) |           |           |         | 0   |
|  |       | ▲▲地内 (工事現場) | 東広島市××      |           |           |         | 0   |
|  | Hさん   | 広島市××       | ▲▲地内 (工事現場) |           |           |         | 0   |
|  |       | ▲▲地内 (工事現場) | 広島市××       |           |           |         | 0   |
|  | Jさん   | 東広島市××      | ▲▲地内 (工事現場) |           |           |         | 0   |
|  |       | ▲▲地内 (工事現場) | 東広島市××      |           |           |         | 0   |
| <div style="border: 1px dashed black; padding: 5px; display: inline-block;">                     ※通勤費とは<br/>                     宿舎から現場、現場から宿舎にかかる費用です。<br/>                     会社～現場間は労働者送迎費になるのでご注意ください。                 </div> |       |             |             |           |           |         |     |
| <div style="border: 1px dashed black; padding: 5px; display: inline-block;">                     添付資料(例17)                 </div>  |       |             |             |           |           |         |     |
| ※もし高速道路の利用があった場合の記入例   |       |             |             |           |           |         |     |
| 年月日  | 支給対象者 | (起点I.C.)    | (終点I.C.)    | 車種        |           |         | 支給額 |
| R元. .  | Kさん   | 西条I.C.      | 高屋 I.C.     |           |           |         | 0   |
|  |       | 高屋 I.C.     | 西条I.C.      |           |           |         | 0   |
|  | Lさん   | 西条I.C.      | 高屋 I.C.     |           |           |         | 0   |
|  |       | 高屋 I.C.     | 西条I.C.      |           |           |         | 0   |
|  | Mさん   | 西条I.C.      | 高屋 I.C.     |           |           |         | 0   |
|  |       | 高屋 I.C.     | 西条I.C.      |           |           |         | 0   |
| <div style="border: 1px dashed black; padding: 5px; display: inline-block;">                     添付資料(例18)                 </div>  |       |             |             |           |           |         |     |
| 合 計  |       |             |             |           |           |         | 0   |

※本様式の項目で記載が困難な場合は、様式を適宜修正してもかまわない。

【通勤費集計表 様式13-② の確認資料】

- ・添付書類として指定してはませんが、地図上に走行ルートを示し、地図ソフト又は車での実測の距離を記入した資料があればわかりやすいです。(様式は自由です)
- ・その他、給油時の燃料単価がわかる領収書のコピー、平均燃費を算出した根拠となる資料など。

添付資料(例17)



添付資料(例18)

高速道路利用料

- 現金での支払いは、領収証のコピー。
- ETC利用の場合は、ETC利用照会サービスを利用し、利用証明書、利用明細を出力して添付してください。(ETC利用照会サービスについては別紙参照願います)



TOP > [ご利用方法](#)

**ご利用方法**

ETCカードの種類により、ご利用方法が異なります。  
 ※ETCクレジットカード・ETCパーソナルカード用ユーザーIDはETCコーポレートカードを追加登録できません。  
 ※同様に、ETCコーポレートカード用ユーザーIDはETCクレジットカード・ETCパーソナルカードを追加登録できません。

ご利用のETCカードの種類につきましては、下表をご確認ください。

| 名称           | カードデザイン | 概要  |
|--------------|---------|---|
| ETCクレジットカード  |         | クレジットカード会社が発行する全てのETCカードです。カードデザインは多種多様です。<br>※法人向けカードを含みます。  |
| ETCパーソナルカード  |         | 道路事業者が共同で発行する、有料道路の通行料金のお支払いにだけ使えるETCカードです。<br>ご利用の際はデビット(保証金)が必要となります。詳しくは <a href="#">こちら</a> をご覧ください。            |
| ETCコーポレートカード |         | 東/中/西日本高速道路株式会社が大口・多頻度割引制度のために発行するETCカードです。<br>詳しくは <a href="#">こちら</a> をご覧ください。<br>※クレジットカード会社が発行する法人向けカードではありません。 |

**ETCクレジットカード  
ETCパーソナルカード** ご利用の方

① 新規登録※1

・ユーザーID、パスワードでのログインが必要です。

② ETCカードの追加登録※1

利用明細の表示

③ 利用証明書の発行

利用明細の出力

**ETCコーポレートカード** ご利用の方

① 新規登録

・ユーザーID、パスワードでのログインが必要です。

② ETCカードの追加登録

利用明細の表示

③ 利用証明書の発行

利用明細の出力

※1登録する際は、登録するETCカードご利用時の車両情報の入力が必要ですが、登録前または他の車両でのご利用であっても登録されたETCカードでのご利用であれば、利用明細は表示されます。  
 (正確な車両をご利用される場合でも車両ごとにも車両情報(車載器管理番号)などを入力していただく必要はありません。)

上記③で発行した利用証明書※2の内容を確認できます。

[利用実績の確認](#)

※2 料金所係員が手渡した利用証明書ではご確認いただけません。

[ページのトップへ](#)

TOP > [新規登録\(はじめに\)](#)

**ETC利用照会サービス新規仮登録-はじめに-**



以下の内容をご確認いただいたうえで、「次へ」ボタンを押してください。

《ご登録には以下のものがが必要です。》

- (1)ETCカード(車載器に挿入して通行料金のお支払いに使用されるカード)
- (2)メールアドレス
- (3)上記のETCカードで、ETC無線通行により高速道路をご利用した際の、車載器管理番号、車両番号(ナンバープレートの4桁の番号)、ご利用年月日  
 ※車載器管理番号の確認方法は、[こちら](#)をご覧ください。

!!!ご注意ください!!!

- ご登録には、ETCクレジットカード、ETCパーソナルカードの場合は過去15ヶ月以内に少なくとも1回、ETCコーポレートカードの場合は過去62日間に少なくとも1回、ご登録されるETCカードを使用して、ETC無線通行により高速道路を利用していることが必要です。  
 このようなご利用がないETCカードでは、本サービスにはご登録いただけませんので、ETC無線通行でご利用されてから、ご登録手続きを行ってください。
- 車載器が正しくセットアップされていない場合、本サービスにはご登録いただけません。セットアップについての詳しい説明は[こちら](#)をご覧ください。
- ETCクレジットカード、ETCパーソナルカードを本サービスを新規に登録された場合、利用明細初期データを作成するために、お時間をいただいております。本登録完了後、利用明細が表示されるまでに4時間程度を要しますので、あらかじめご了承ください。

[申込中止](#)

[次へ](#)

[ページのトップへ](#)

TOP > [ご利用方法](#) > [利用明細書、利用明細出力の手順\(ETCクレジットカード・ETCパーソナルカード\)](#)

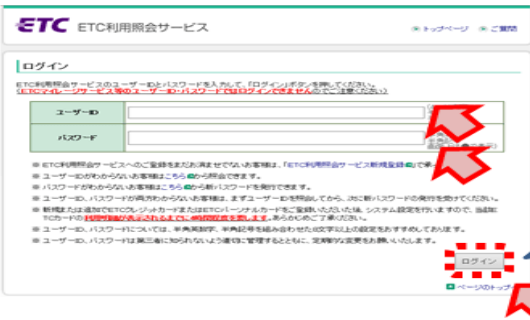
**利用明細書、利用明細出力の手順(ETCクレジットカード・ETCパーソナルカード)**

① トップページからログイン画面へ



「ログイン」をクリック

② ログイン



ユーザー ID、パスワードをご入力後  
「ログイン」をクリック

③ 利用明細の表示 (利用証明書発行、利用明細出力する走行を選択)



検索条件を指定することができます。  
(当ページ下部の「参考」をご覧ください)

過去15か月間の走行が対象です。

利用証明書発行、利用明細出力する走行を選択してください。  
(選択した走行は、他のページ(前後の月や、明細が多い場合の同一月の次ページ)へ移動した際も保持されます)

以下から希望のボタンをクリック

- 利用証明書発行
- 利用明細PDF出力
- 利用明細CSV出力

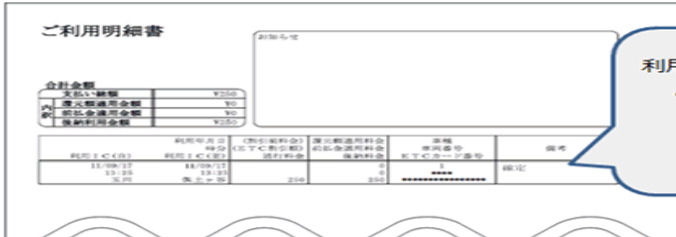


#### ④各ファイルの出力



##### 利用証明書

- ・PDFファイルで表示されます。
- ・一度に50件まで出力することができます。
- ・取扱番号や後日の料金調整など、料金所で手渡される利用証明書と記載内容が一部異なります。



##### 利用明細 (PDF)

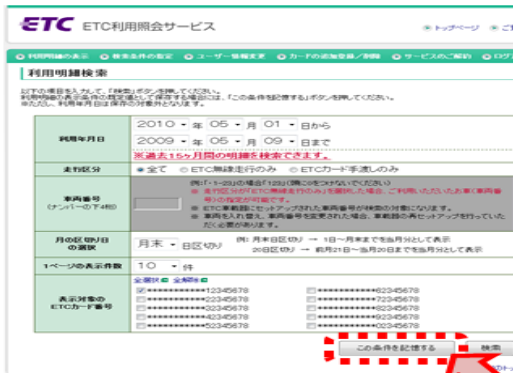
- ・一度に500件まで出力でき、1枚あたり15件の明細が記載されます。(16件を超える場合は複数枚になります)

##### 利用明細 (CSV)

- ・一度に5,000件まで出力できます。

| A | B               | C               | D      | E      | F     | G     | H    | I     | J   | K        | L  | M    | N             | O  | P    |
|---|-----------------|-----------------|--------|--------|-------|-------|------|-------|-----|----------|----|------|---------------|----|------|
| 1 | 利用年月日(白) 時分(白)  | 利用年月日(黒) 時分(黒)  | 利用区(白) | 利用区(黒) | 割引前料金 | ETC割引 | 通行料金 | 遠征特選料 | 前払金 | ETCカード番号 | 車種 | 車種番号 | ETCカード番号      | 備考 | 備考   |
| 2 | 2015/2/28 15:17 | 2015/2/28 15:32 | 佐津     | 佐津     | 840   | -210  | 630  | 0     | 0   | 630      | 1  | 1200 | *****12345678 | 確定 | 休日割引 |
| 3 | 2015/2/28 20:14 | 2015/2/28 21:25 | 高井     | 高井     | 1340  | 0     | 1340 | 0     | 0   | 1340     | 1  | 1200 | *****12345678 | 確定 |      |
| 4 |                 | 2015/2/28 21:32 | 高井     | 高井     | 930   | 0     | 930  | 0     | 0   | 930      | 1  | 1200 | *****12345678 | 確定 |      |
| 5 |                 | 2015/2/28 9:08  | 高井     | 高井     | 720   | 0     | 720  | 0     | 0   | 720      | 1  | 1200 | *****12345678 | 確定 |      |

#### (参考) 抽出条件の変更



以下のとおり検索条件や明細の表示環境を設定することができます。

- ・利用年月日 (最大過去15か月間)
- ・走行区分 (ETC無線走行、ETCカード手渡し、及びその両方)
- ・車両番号 (抽出はETC無線走行に限ります)
- ・月の区切り日 (月末区切り：1～月末までを当月分として表示  
20日区切り：前月21日～当月20日を当月分として表示)
- ・1ページの表示件数 (最大100件)
- ・検索対象のETCカード番号

「この条件を記憶する」をクリックすると、指定した条件を保存できます。

※利用年月日は保存できません

> ご利用方法の一覧へ戻る