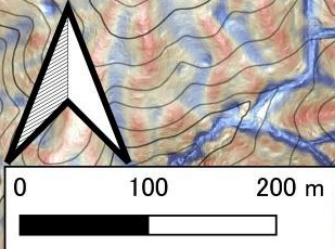



阿舎利国有林森林整備事業（間伐）CS立体図
森林所在箇所：宍粟市一宮町 阿舎利国有林50い林小班外
縮尺：1/5,000



この図面は、以下の著作物を改変して利用しています。
[兵庫県 50cmメッシュ CS立体図（2021～2022年度）]、[兵庫県]

凡	保育間伐 (活用型)
例	

契約情報の公表様式

令和8年度 請負事業の作業条件表(素材生産)

事業名: 阿舎利国有林森林整備事業(間伐)

兵庫森林管理署

作業種	国有林	林小班	実行数量	作業期間	林分条件			作業条件								
					傾 斜	地表 植生	平均胸高 直 径	伐 倒	集 材	造 材	平均立木 材積	運 材	トラック運搬			
													運搬区間	トラック t 数	運搬距離(片道)	
保育間伐 (活用型)	阿舎利	50い	11.91ha	契約締結日の翌日～ 令和8年11月25日	急	中	ヒノキ	18cm	チェーンソー	スイングヤー ダ	プロセッサ	0.23m3	フォワーダ	山崎木材市場	10t	40.5km
		50ろ	15.93ha		急	中	スギ・ヒノキ	26cm				0.46m3				
		50は	9.40ha		急	中	スギ・ヒノキ	26cm				0.42m3				
		50へ	3.60ha		急	中	スギ・ヒノキ	28cm				0.53m3				
		50り	14.38ha		急	中	スギ・ヒノキ	20cm				0.25m3				
		50る	1.88ha		急	中	スギ	28cm				0.52m3				
小計			57.10ha								0.38m3					
保育間伐計			57.10ha								0.38m3					
合計			57.10ha								0.38m3					