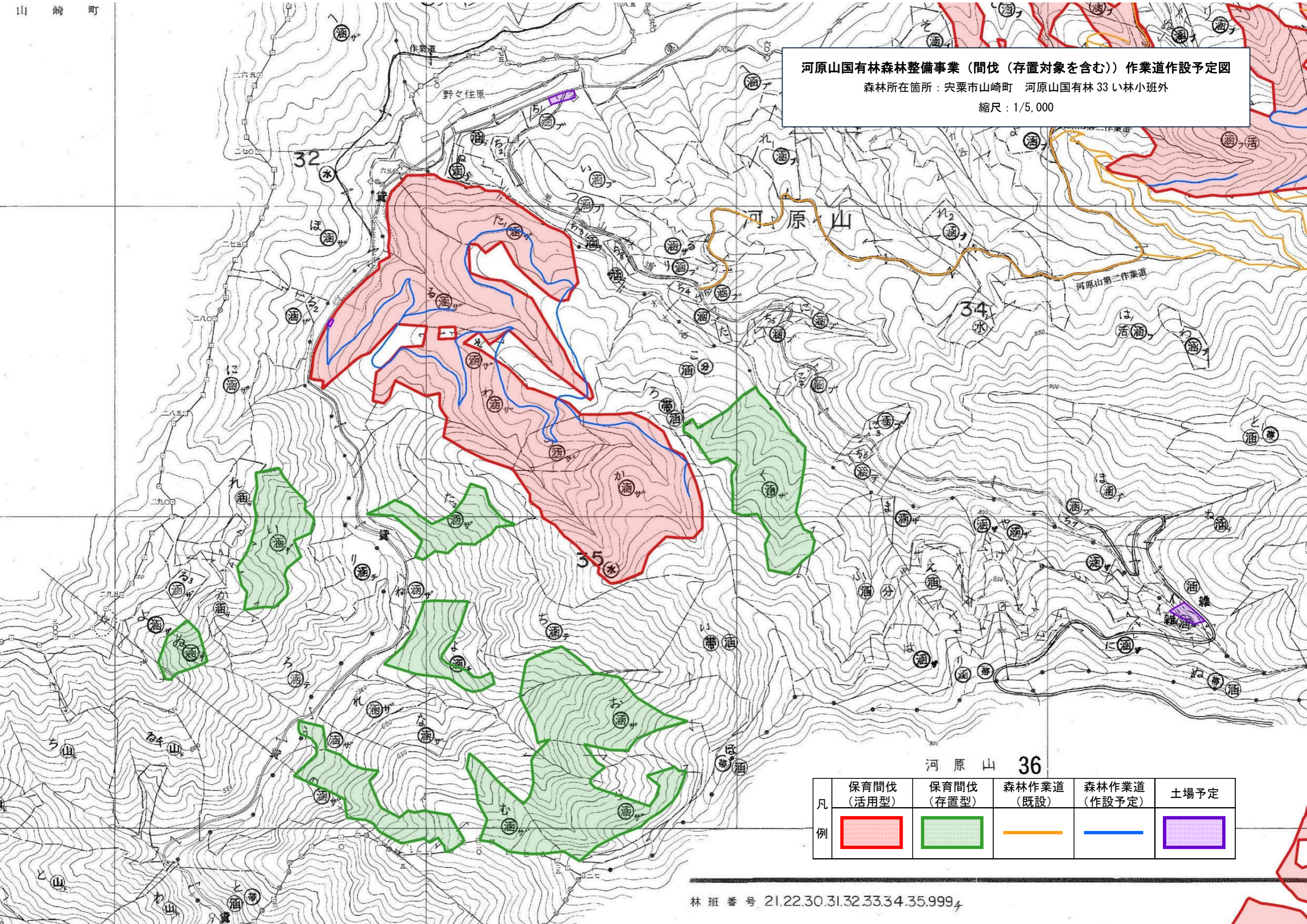


河原山国有林森林整備事業（間伐（存置対象を含む））作業道作設予定図
 森林所在箇所：宍粟市山崎町 河原山国有林 33 い林小班外
 縮尺：1/5,000

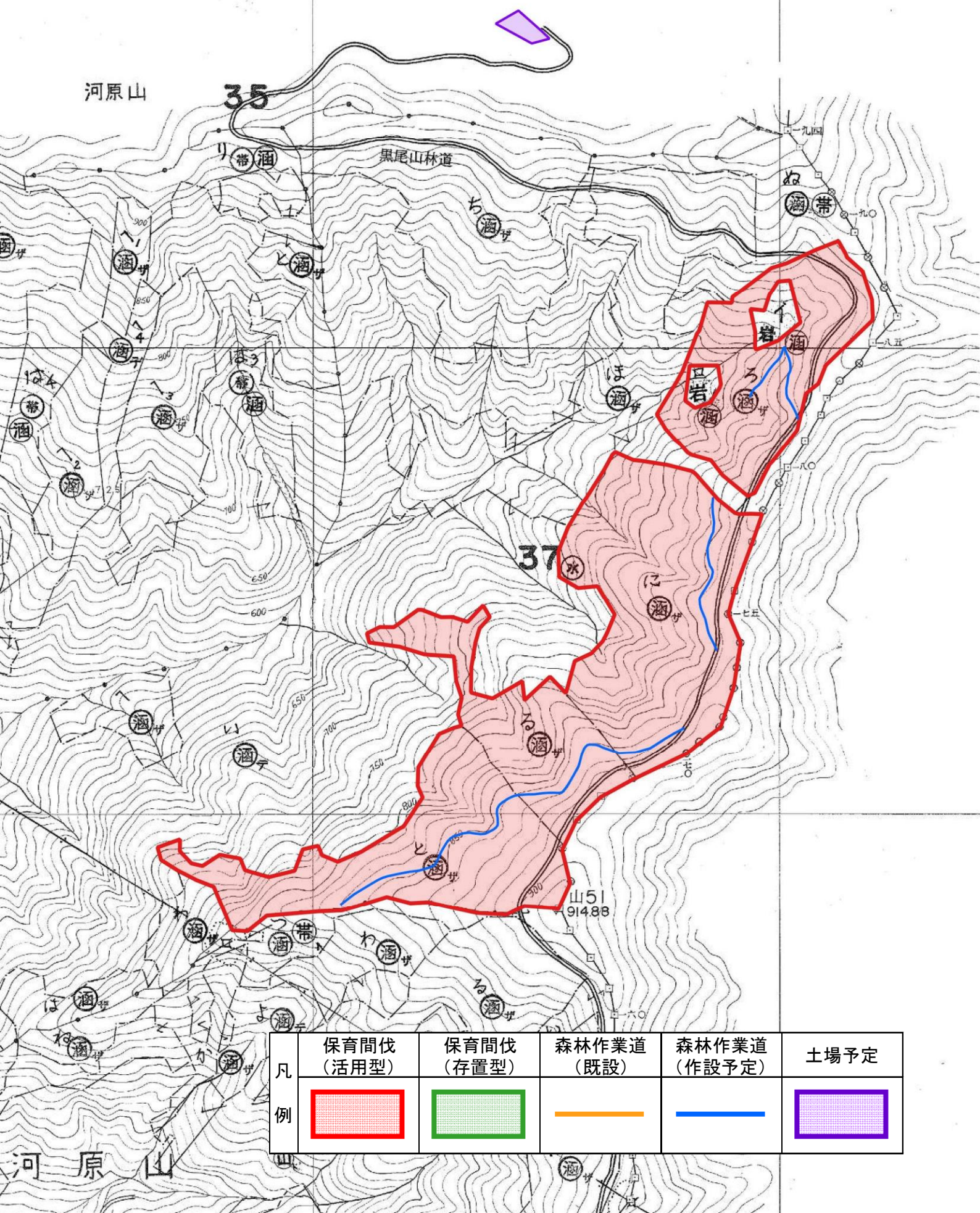



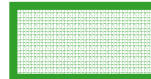



凡	保育間伐 (活用型)	保育間伐 (存置型)	森林作業道 (既設)	森林作業道 (作設予定)	土場予定
例					

河原山国有林森林整備事業（間伐（存置対象を含む））作業道作設予定図

森林所在箇所：宍粟市山崎町 河原山国有林 33 い林小班外

縮尺：1/5,000

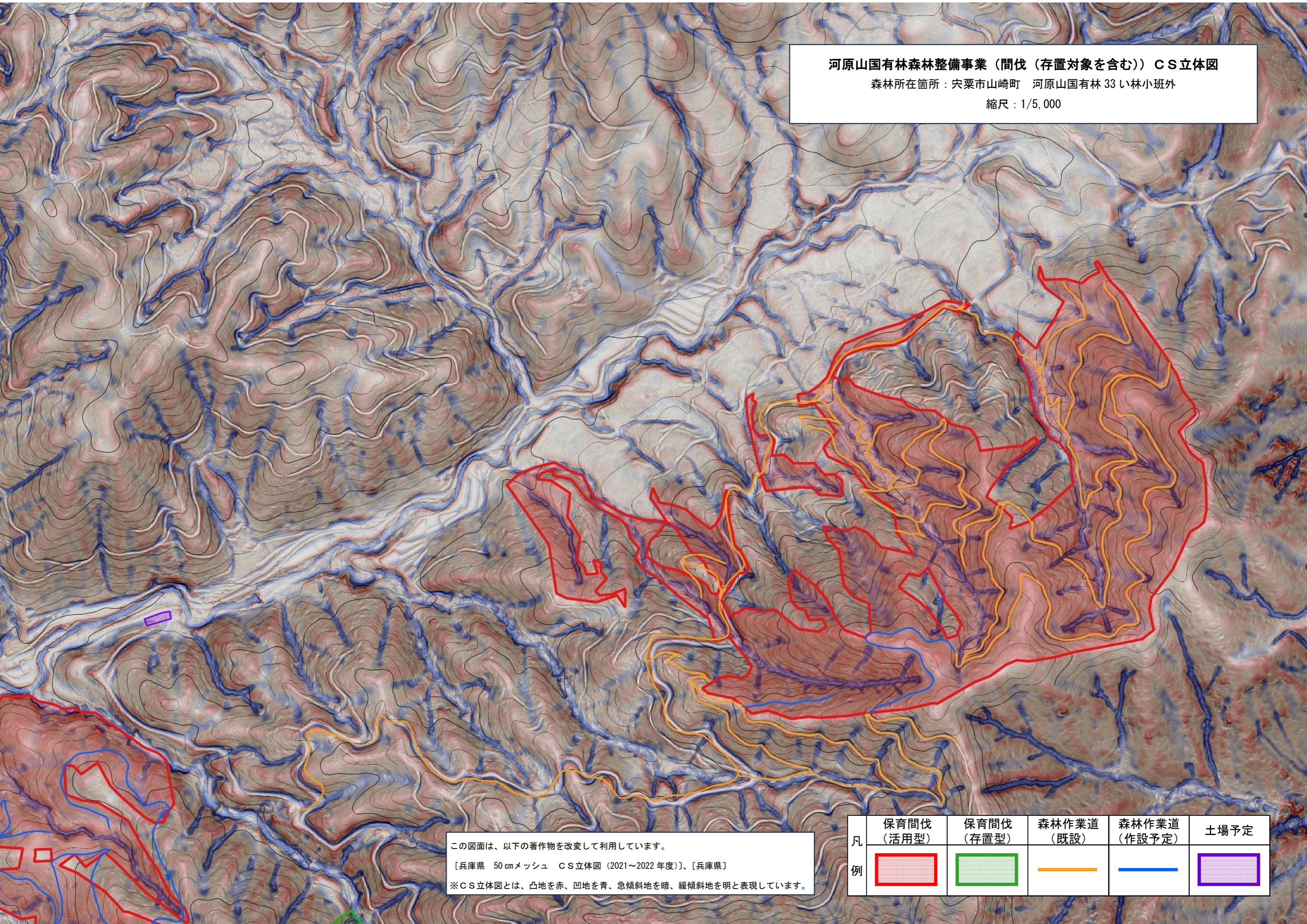


凡例	保育間伐 (活用型)	保育間伐 (存置型)	森林作業道 (既設)	森林作業道 (作設予定)	土場予定
					

河原山国有林森林整備事業（間伐（存置対象を含む））CS立体図

森林所在箇所：宍粟市山崎町 河原山国有林 33 い林小班外

縮尺：1/5,000



この図面は、以下の著作物を改変して利用しています。

〔兵庫県 50 cmメッシュ CS立体図（2021～2022年度）〕、〔兵庫県〕

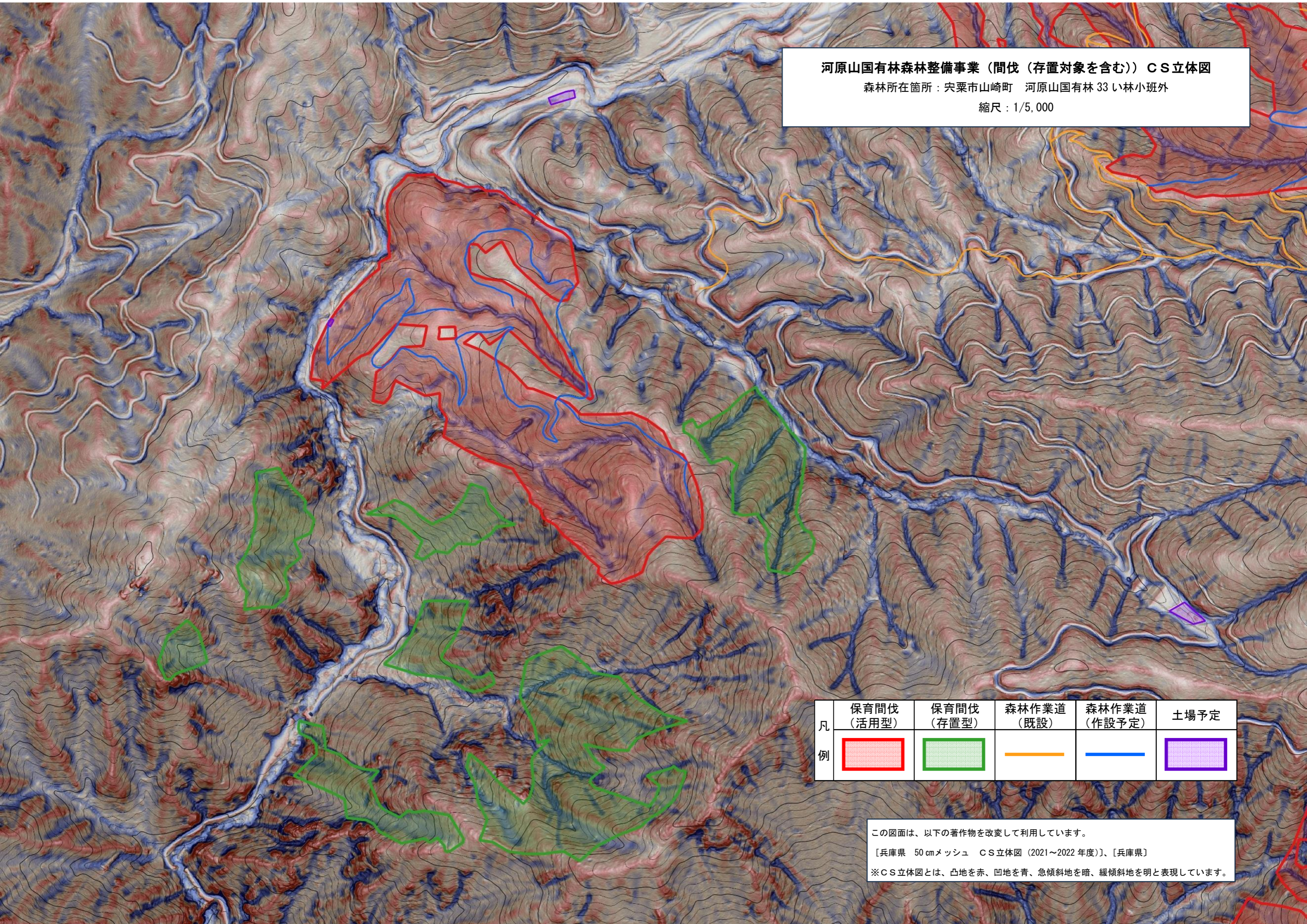
※CS立体図とは、凸地を赤、凹地を青、急傾斜地を暗、緩傾斜地を明と表現しています。

凡例	保育間伐 (活用型)	保育間伐 (存置型)	森林作業道 (既設)	森林作業道 (作設予定)	土場予定

河原山国有林森林整備事業（間伐（存置対象を含む））CS立体図

森林所在箇所：宍粟市山崎町 河原山国有林 33 い林小班外

縮尺：1/5,000



凡	保育間伐 (活用型)	保育間伐 (存置型)	森林作業道 (既設)	森林作業道 (作設予定)	土場予定
例					

この図面は、以下の著作物を改変して利用しています。

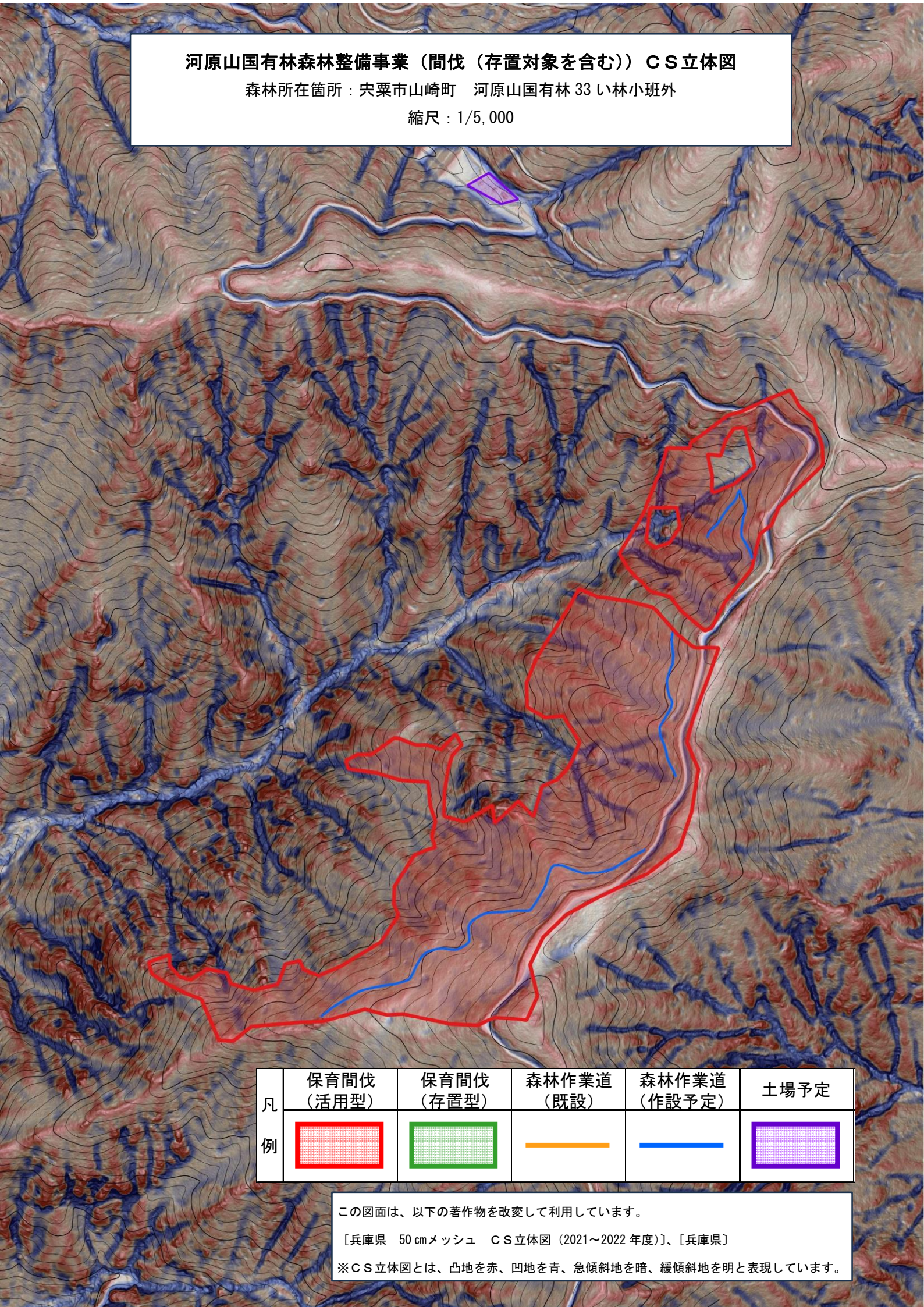
[兵庫県 50cmメッシュ CS立体図 (2021~2022年度)], [兵庫県]

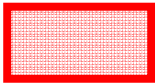
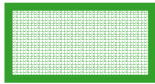


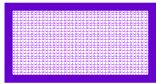
※CS立体図とは、凸地を赤、凹地を青、急傾斜地を暗、緩傾斜地を明と表現しています。

河原山国有林森林整備事業（間伐（存置対象を含む））CS立体図

森林所在箇所：宍粟市山崎町 河原山国有林 33 い林小班外

縮尺：1/5,000



凡	保育間伐 （活用型）	保育間伐 （存置型）	森林作業道 （既設）	森林作業道 （作設予定）	土場予定
例					

この図面は、以下の著作物を改変して利用しています。

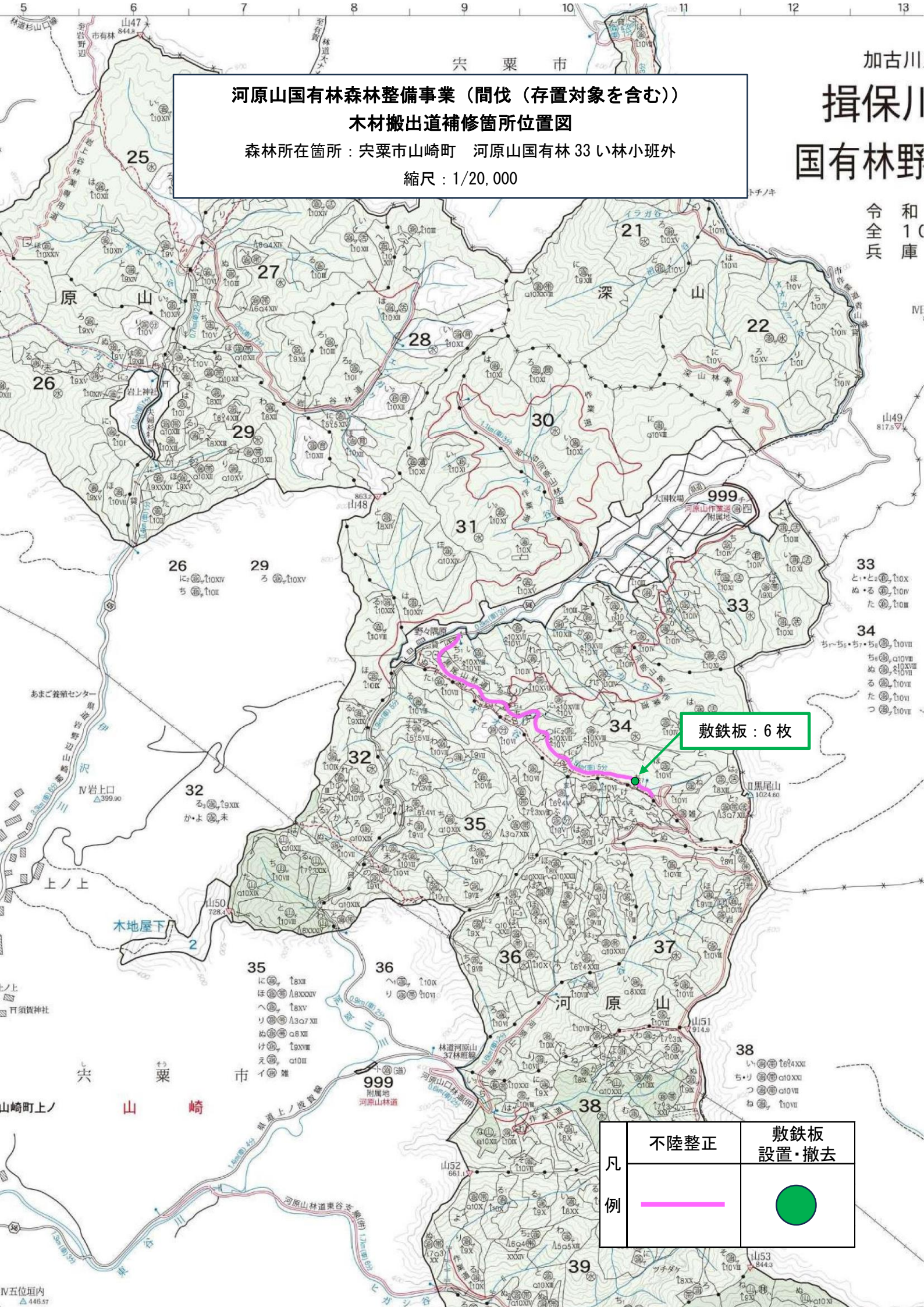
[兵庫県 50 cmメッシュ CS立体図（2021～2022年度）]、[兵庫県]

※CS立体図とは、凸地を赤、凹地を青、急傾斜地を暗、緩傾斜地を明と表現しています。



河原山国有林森林整備事業（間伐（存置対象を含む））
木材搬出道補修箇所位置図

森林所在箇所：宍粟市山崎町 河原山国有林 33 い林小班外

縮尺：1/20,000



敷鉄板：6枚

凡	不陸整正	敷鉄板 設置・撤去
例		

契約情報の公表様式

令和7年度 請負事業の作業条件表(素材生産)

事業名: 河原山国有林森林整備事業(間伐(存置対象を含む))

兵庫森林管理署

作業種	国有林	林小班	実行数量	作業期間	林分条件			作業条件								
					傾斜	地表植生	平均胸高直径	伐倒	集材	造材	平均立木材積	運材	トラック運搬			
													運搬区間	トラックt数	運搬距離(片道)	
保育間伐 (活用型)	河原山	33い	7.37ha	契約締結日の翌日～ 令和7年12月3日	急	中	スギ・ヒノキ	24cm	チェーンソー	スイングヤーダ	プロセッサ	0.39m ³	フォワーダ	山崎木材市場	10t	19.8km
		33に	6.10ha		急	中	スギ・ヒノキ	24cm				0.38m ³				
		33ほ	8.40ha		中	中	スギ・ヒノキ	22cm				0.32m ³				
		33へ	8.54ha		急	中	スギ・ヒノキ	24cm				0.37m ³				
		33と1	0.30ha		急	中	スギ	24cm				0.43m ³				
		33と2	0.28ha		急	中	スギ	24cm				0.43m ³				
		35る	4.73ha		中	中	スギ・ヒノキ	26cm				0.50m ³				
		35わ	3.18ha		中	中	スギ・ヒノキ	26cm				0.50m ³				
		35か	4.32ha		急	中	スギ・ヒノキ	26cm				0.42m ³				
		35た1	2.61ha		中	中	スギ・ヒノキ	26cm				0.47m ³				
		35つ	0.63ha		急	中	スギ・ヒノキ	26cm				0.48m ³				
		37ろ	2.04ha		急	中	スギ・ヒノキ	22cm				0.32m ³				
		37に	4.51ha		急	中	スギ	24cm				0.36m ³				
		37と	3.76ha		急	中	スギ・ヒノキ	24cm				0.37m ³				
37る	1.99ha	急	中	ヒノキ	24cm				0.34m ³							
小計			58.76ha								0.40m ³					
保育間伐 (存置型)	河原山	32い	1.63ha	契約締結日の翌日～ 令和7年12月3日	急	中	スギ・ヒノキ	22cm	チェーンソー							
		32ぬ	0.45ha		急	中	スギ・ヒノキ	24cm								
		35よ	1.07ha		急	中	スギ・ヒノキ	26cm								
		35た2	1.02ha		急	中	スギ・ヒノキ	24cm								
		35ら	2.44ha		急	中	スギ・ヒノキ	24cm								
		35む	0.98ha		急	中	ヒノキ	24cm								
		35う	0.12ha		急	中	スギ	20cm								
		35の	1.38ha		急	中	スギ・ヒノキ	22cm								
		35お	2.49ha		急	中	スギ・ヒノキ	22cm								
		35く	1.89ha		急	中	スギ	20cm								
小計			13.47ha													
保育間伐計			72.23ha													
合計			72.23ha								0.40m ³					