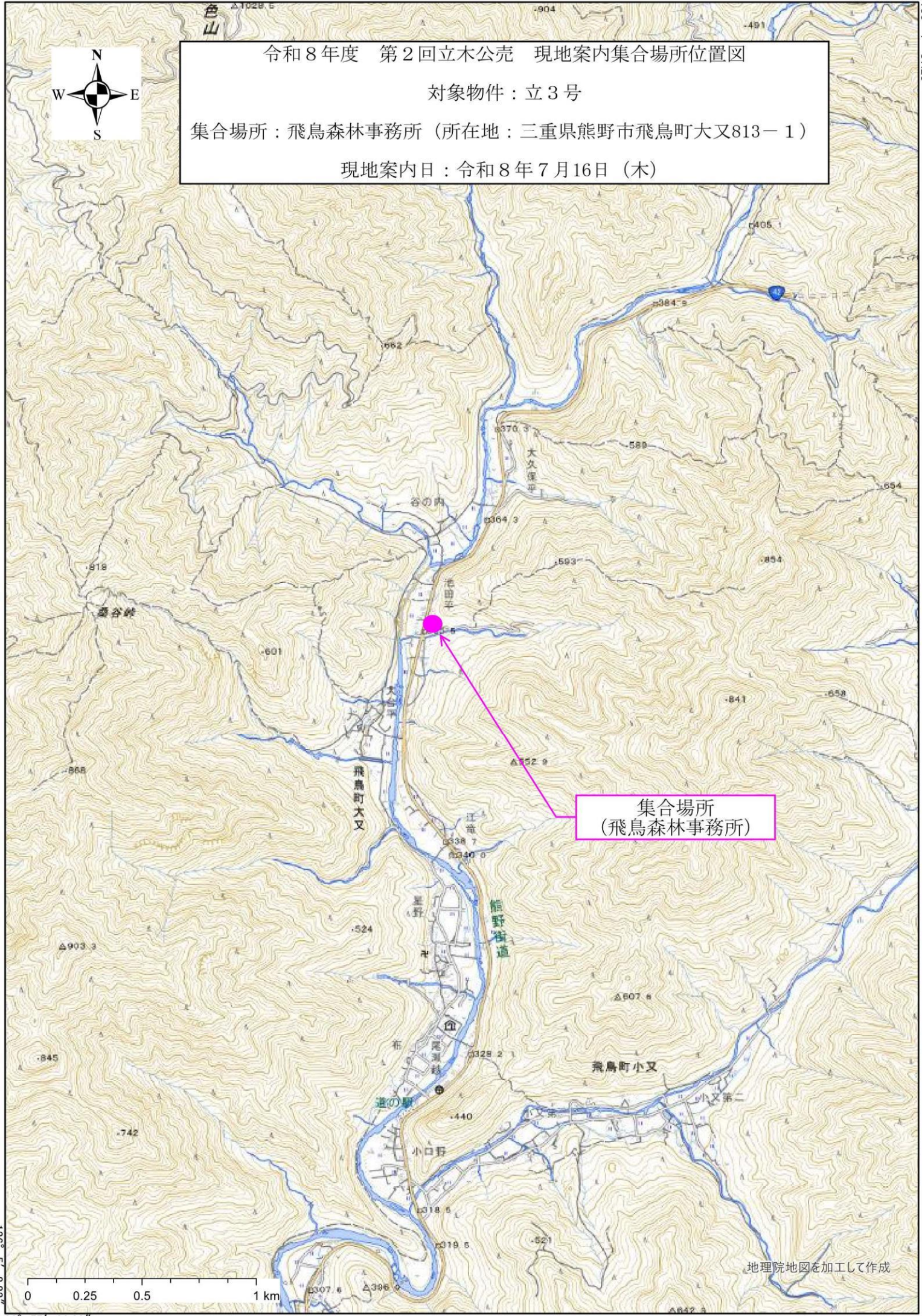


物 件 明 細 書

売払番号 立3号

1. 物件の所在地 三重県熊野市
西谷国有林 1825い2林小班
2. 樹種及び数量 スギ外10 本数 31,151 本
材積 10,953.25 m³
※内訳は樹材種別一覧表のとおり
3. 伐採方法 皆伐
4. 面積及び林齢 17.06ha 66年生
5. 搬出期間 36ヶ月
6. 現地案内 (1) 現地案内日：令和8年7月16日(木)
(2) 集合場所：飛鳥森林事務所
(所在地：三重県熊野市飛鳥町大又813-1)
(3) 集合時間：10時00分
(4) その他：参加希望する場合は、現地案内日の前日17時00分までに以下の担当者までご連絡ください。
- 案内担当者 尾鷲森林事務所
連絡先 主任森林整備官 松本 翠
TEL 0597-22-1511
携帯 090-7957-3404
または
三重森林管理署
主任森林整備官 白木 投和
TEL 050-3160-6110
7. 参考事項 複数の入林者が西谷林道を利用するため、売払区域に隣接する林道での作業及び木材運搬に留意する必要があります。

令和8年度 第2回立木公売 現地案内集合場所位置図
 対象物件：立3号
 集合場所：飛鳥森林事務所（所在地：三重県熊野市飛鳥町大又813-1）
 現地案内日：令和8年7月16日（木）



集合場所
 (飛鳥森林事務所)

地理院地図を加工して作成

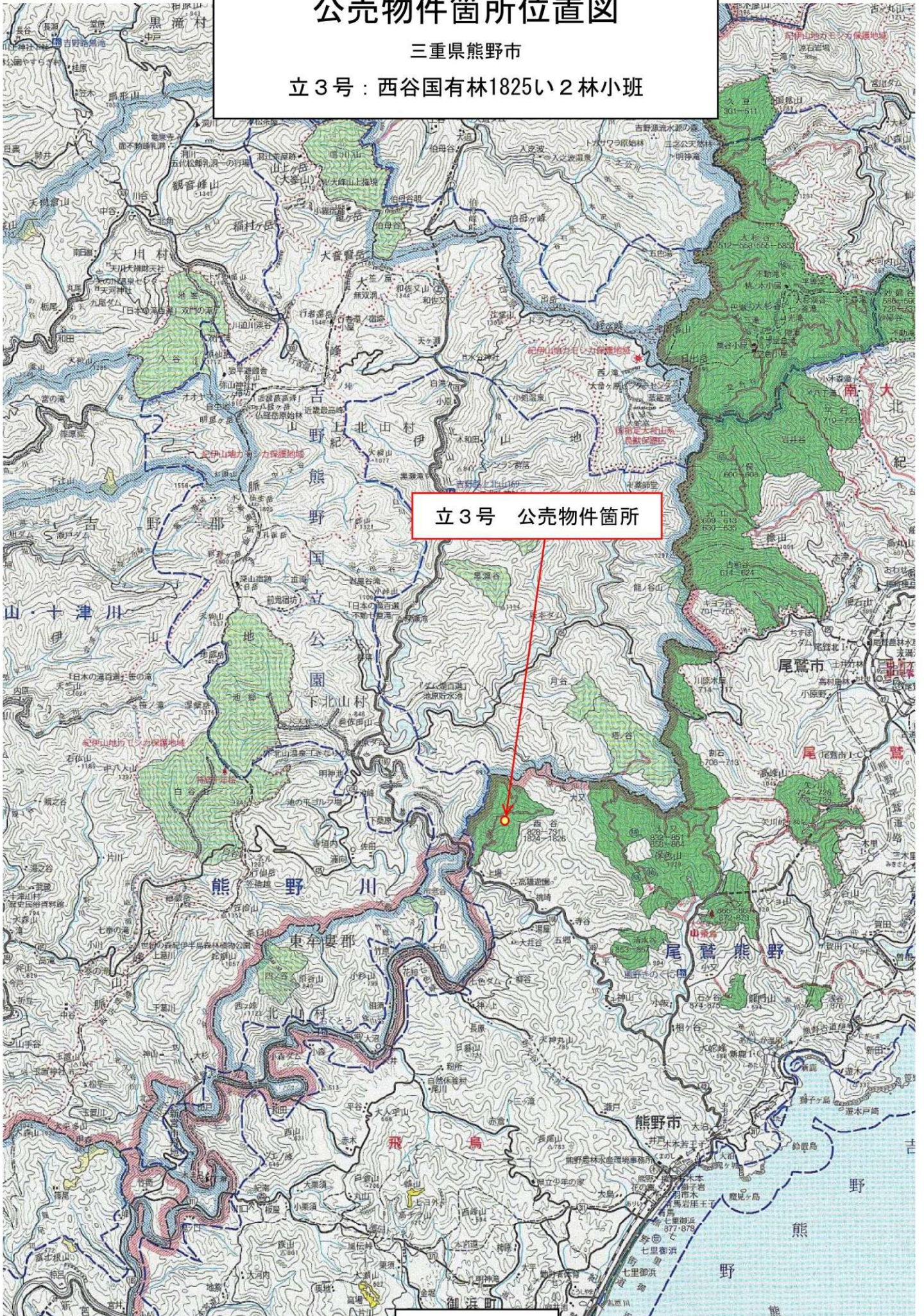
公売物件箇所位置図

三重県熊野市

立3号：西谷国有林1825い2林小班

立3号 公売物件箇所

1 : 200,000



公売物件箇所位置図

三重県熊野市

立3号：西谷国有林1825い2林小班



北山・十津川森林計画区

奈良森林管理事務所

下北山



立3号 公売物件箇所

1 : 20,000

1 : 20,000

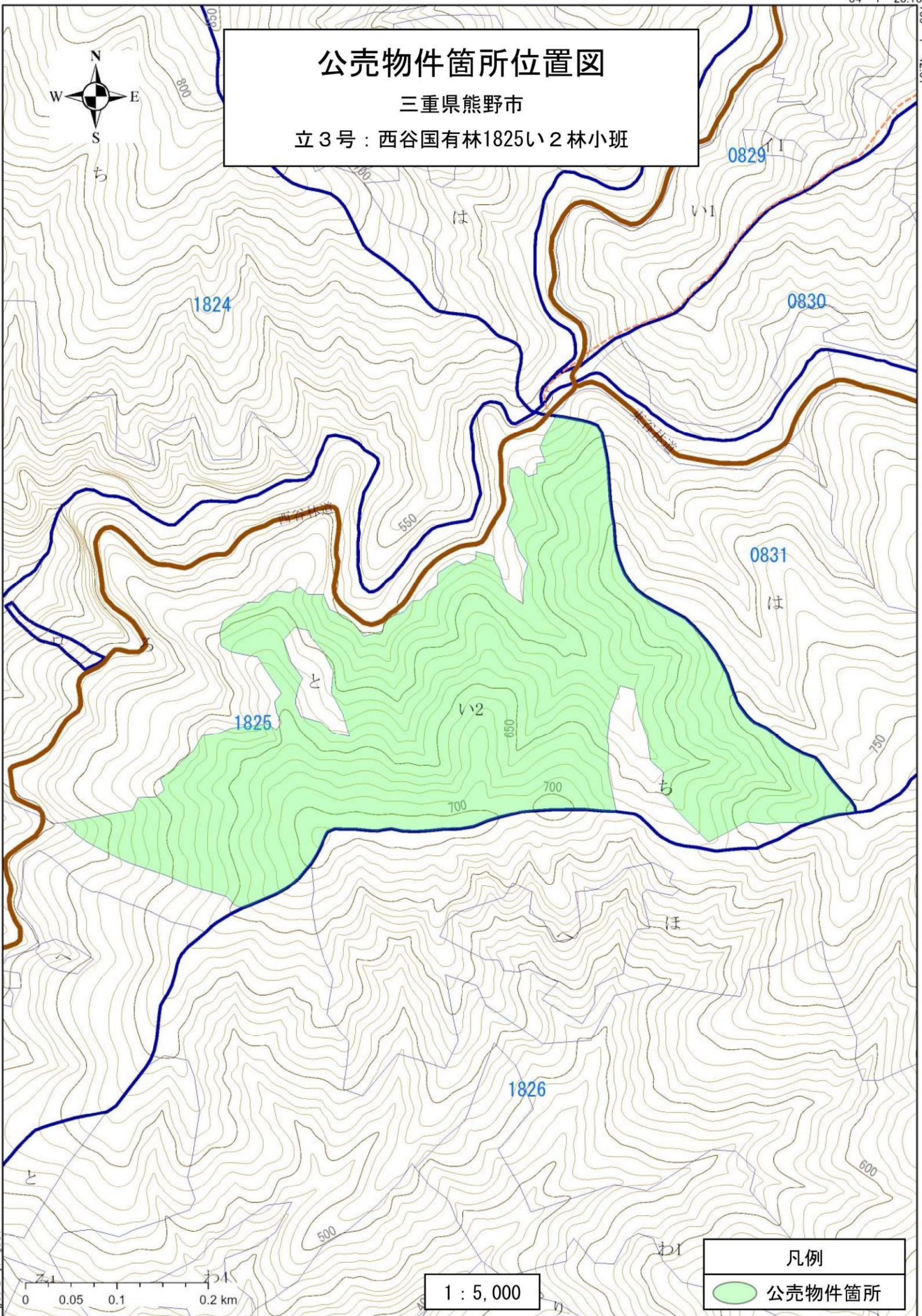
34° 1' 28.18"

136° 1' 42.51"

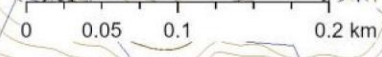
公売物件箇所位置図

三重県熊野市


立3号：西谷国有林1825い2林小班



136° 1' 54.3"



1 : 5,000

凡例
 公売物件箇所

34° 0' 52.01"

樹種別一覧表

売払番号	国有林名	林小班	林齢	面積 (ha)	樹種	品質	本数(本)	数量 (m ³)	備考
立3号	西谷	1825い2	66	17.06	スギ	正常木	14,640	6,399.82	皆伐
						根曲木	6,480	1,649.87	
						低質	430	420.53	
						小計	21,550	8,470.22	
					ヒノキ	正常木	4,353	1,730.09	
						根曲木	1,598	432.97	
						低質	137	68.01	
						小計	6,088	2,231.07	
					アカマツ	正常木	2	3.04	
						根曲木	2	1.02	
						低質			
						小計	4	4.06	
					ヒメコマツ	正常木	2	0.17	
						根曲木			
						低質			
						小計	2	0.17	
					コウヤマキ	正常木	1	0.74	
						根曲木			
						低質			
						小計	1	0.74	
					モミ	正常木	38	12.91	
						根曲木			
						低質			
						小計	38	12.91	
					トガサワラ	正常木	10	7.96	
						根曲木			
						低質			
						小計	10	7.96	
ツガ	正常木	44	12.52						
	根曲木								
	低質								
	小計	44	12.52						
サクラ	正常木	3	5.77						
	根曲木								
	低質								
	小計	3	5.77						
トチノキ	正常木	1	2.98						
	根曲木								
	低質								
	小計	1	2.98						
他L	正常木	264	69.68						
	根曲木								
	低質	3,146	135.17						
	小計	3,410	204.85						
小班計						31,151	10,953.25		
合計					N計		27,737	10,739.65	
					L計		3,414	213.60	
					総計		31,151	10,953.25	

樹 材 種 別 一 覧 表

復命書番号： 06 - 24
林班： 1825

森林事務所： 飛鳥森林事務所
小班： い 2

国有林名： 西谷
伐区：

樹 種 名	材 種 分 区	生 被 別	態 様 分 区	品 質 分 区	胸 高 直 径	樹 高	本 数	幹 材 積	平 均 木 材 積	控 除 有 無
スギ山陽	一般材	生立木		正常木	8	6	35	0.70	0.020	無
					10	9	519	20.76	0.040	無
					12	12	751	52.57	0.070	無
					14	14	1,003	110.33	0.110	無
					16	15	1,184	177.60	0.150	無
					18	17	1,385	290.85	0.210	無
					20	18	1,344	362.88	0.270	無
					22	19	1,482	503.88	0.340	無
					24	19	1,293	517.20	0.400	無
					26	20	1,213	582.24	0.480	無
					28	21	1,040	603.20	0.580	無
					30	21	834	550.44	0.660	無
					32	21	706	522.44	0.740	無
					34	22	543	472.41	0.870	無
					36	22	405	388.80	0.960	無
					38	22	285	302.10	1.060	無
					40	23	184	224.48	1.220	無
					42	23	157	208.81	1.330	無
					44	23	83	120.35	1.450	無
					46	23	56	87.92	1.570	無
					48	23	44	74.80	1.700	無
					50	24	27	51.57	1.910	無
					52	24	20	41.00	2.050	無
					54	25	10	22.90	2.290	無
					56	24	8	18.80	2.350	無
					58	24	7	17.57	2.510	無
					60	25	5	13.90	2.780	無
					62	26	7	21.49	3.070	無
					64	25	2	6.26	3.130	無
					66	26	2	6.88	3.440	無
					68	26	1	3.63	3.630	無
					70	25	2	7.36	3.680	無
					74	26	1	4.24	4.240	無
					76	27	1	4.62	4.620	無
					78	27	1	4.84	4.840	無

* 態様計の胸高直径、樹高は、平均胸高直径、平均樹高である。

樹 材 種 別 一 覧 表

復命書番号： 06 - 24
林班： 1825

森林事務所： 飛鳥森林事務所
小班： い 2

国有林名： 西谷
伐区：

樹 種 名	材 種 分 区	生 被 別	態 様 分 区	品 質 分 区	胸 高 直 径	樹 高	本 数	幹 材 積	平 均 木 材 積	控 除 有 無
スギ山陽	一般材	生立木		品質計			14,640	6,399.82		
スギ山陽	一般材	生立木		根曲木	8	6	38	0.76	0.020	無
					10	9	613	24.52	0.040	無
					12	12	835	58.45	0.070	無
					14	14	877	96.47	0.110	無
					16	15	896	134.40	0.150	無
					18	17	787	165.27	0.210	無
					20	18	630	170.10	0.270	無
					22	19	508	172.72	0.340	無
					24	19	358	143.20	0.400	無
					26	20	282	135.36	0.480	無
					28	21	186	107.88	0.580	無
					30	21	123	81.18	0.660	無
					32	21	104	76.96	0.740	無
					34	22	70	60.90	0.870	無
					36	22	50	48.00	0.960	無
					38	22	35	37.10	1.060	無
					40	23	21	25.62	1.220	無
					42	23	17	22.61	1.330	無
					44	23	17	24.65	1.450	無
					46	23	14	21.98	1.570	無
					48	23	3	5.10	1.700	無
					50	24	2	3.82	1.910	無
					52	24	2	4.10	2.050	無
					54	25	6	13.74	2.290	無
					56	24	4	9.40	2.350	無
					58	24	1	2.51	2.510	無
					62	26	1	3.07	3.070	無
				品質計			6,480	1,649.87		
			態様計		22	17	21,120	8,049.69		
		生被計					21,120	8,049.69		
	材種計						21,120	8,049.69		
	低質材	生立木		低質	10	9	3	0.12	0.040	無
					12	12	12	0.84	0.070	無
					14	14	13	1.43	0.110	無

* 態様計の胸高直径、樹高は、平均胸高直径、平均樹高である。

樹 材 種 別 一 覧 表

復命書番号： 06 - 24
林班： 1825

森林事務所： 飛鳥森林事務所
小班： い 2

国有林名： 西谷
伐区：

樹 種 名	材 種 分 区	生 被 別	態 様 分 区	品 質 分 区	胸 高 直 径	樹 高	本 数	幹 材 積	平 均 木 材 積	控 除 有 無
スギ山陽	低質材	生立木		低質	16	15	19	2.85	0.150	無
					18	17	18	3.78	0.210	無
					20	18	20	5.40	0.270	無
					22	19	12	4.08	0.340	無
					24	19	21	8.40	0.400	無
					26	20	11	5.28	0.480	無
					28	21	20	11.60	0.580	無
					30	21	25	16.50	0.660	無
					32	21	24	17.76	0.740	無
					34	22	27	23.49	0.870	無
					36	22	31	29.76	0.960	無
					38	22	24	25.44	1.060	無
					40	23	23	28.06	1.220	無
					42	23	22	29.26	1.330	無
					44	23	19	27.55	1.450	無
					46	23	19	29.83	1.570	無
					48	23	17	28.90	1.700	無
					50	24	11	21.01	1.910	無
					52	24	15	30.75	2.050	無
					54	25	3	6.87	2.290	無
					56	24	6	14.10	2.350	無
					58	24	4	10.04	2.510	無
					60	25	3	8.34	2.780	無
					62	26	1	3.07	3.070	無
					64	25	2	6.26	3.130	無
					66	26	2	6.88	3.440	無
					72	27	2	8.36	4.180	無
					82	23	1	4.52	4.520	無
				品質計			430	420.53		
			態様計		36	21	430	420.53		
		生被計					430	420.53		
	材種計						430	420.53		
- 樹種計 -							21,550	8,470.22		
ヒノキ	一般材	生立木		正常木	8	3	2	0.02	0.010	無
					10	8	40	1.20	0.030	無

* 態様計の胸高直径、樹高は、平均胸高直径、平均樹高である。

樹 材 種 別 一 覧 表

復命書番号： 06 - 24
林班： 1825

森林事務所： 飛鳥森林事務所
小班： い 2

国有林名： 西谷
伐区：

樹 種 名	材 種 分 区	生 被 別	態 様 分 区	品 質 分 区	胸 高 直 径	樹 高	本 数	幹 材 積	平 均 木 材 積	控 除 有 無
ヒノキ	一般材	生立木		正常木	12	11	74	5.18	0.070	無
					14	12	143	14.30	0.100	無
					16	14	274	41.10	0.150	無
					18	15	447	89.40	0.200	無
					20	16	507	131.82	0.260	無
					22	17	611	201.63	0.330	無
					24	17	597	226.86	0.380	無
					26	18	514	241.58	0.470	無
					28	18	418	225.72	0.540	無
					30	18	308	190.96	0.620	無
					32	19	206	152.44	0.740	無
					34	19	104	85.28	0.820	無
					36	19	48	43.68	0.910	無
					38	20	23	24.61	1.070	無
					40	21	13	16.12	1.240	無
					42	22	11	15.73	1.430	無
					44	21	4	5.88	1.470	無
					46	18	2	2.70	1.350	無
					48	23	4	7.64	1.910	無
					50	22	2	3.92	1.960	無
					52	24	1	2.32	2.320	無
				品質計			4,353	1,730.09		
				根曲木	8	7	5	0.10	0.020	無
					10	8	67	2.01	0.030	無
					12	11	109	7.63	0.070	無
					14	12	145	14.50	0.100	無
					16	14	234	35.10	0.150	無
					18	15	288	57.60	0.200	無
					20	16	201	52.26	0.260	無
					22	17	180	59.40	0.330	無
					24	17	131	49.78	0.380	無
					26	18	82	38.54	0.470	無
					28	18	67	36.18	0.540	無
					30	18	26	16.12	0.620	無
					32	19	15	11.10	0.740	無

* 態様計の胸高直径、樹高は、平均胸高直径、平均樹高である。

樹 材 種 別 一 覧 表

復命書番号： 06 - 24
林班： 1825

森林事務所： 飛鳥森林事務所
小班： い 2

国有林名： 西谷
伐区：

樹 種 名	材 種 分 区	生 被 別	態 様 分 区	品 質 分 区	胸 高 直 径	樹 高	本 数	幹 材 積	平 均 木 材 積	控 除 有 無
ヒノキ	一般材	生立木		根曲木	34	19	14	11.48	0.820	無
					36	19	7	6.37	0.910	無
					38	20	10	10.70	1.070	無
					40	21	6	7.44	1.240	無
					42	22	6	8.58	1.430	無
					44	21	3	4.41	1.470	無
					46	18	1	1.35	1.350	無
					52	24	1	2.32	2.320	無
				品質計			1,598	432.97		
			態様計		22	16	5,951	2,163.06		
		生被計					5,951	2,163.06		
	材種計						5,951	2,163.06		
	低質材	生立木		低質	12	11	4	0.28	0.070	無
					14	12	6	0.60	0.100	無
					16	14	5	0.75	0.150	無
					18	15	19	3.80	0.200	無
					20	16	7	1.82	0.260	無
					22	17	11	3.63	0.330	無
					24	17	18	6.84	0.380	無
					26	18	12	5.64	0.470	無
					28	18	14	7.56	0.540	無
					30	18	9	5.58	0.620	無
					32	19	6	4.44	0.740	無
					34	19	8	6.56	0.820	無
					36	19	6	5.46	0.910	無
					38	20	5	5.35	1.070	無
					40	21	2	2.48	1.240	無
					42	22	3	4.29	1.430	無
					44	21	1	1.47	1.470	無
					48	18	1	1.46	1.460	無
				品質計			137	68.01		
			態様計		26	17	137	68.01		
		生被計					137	68.01		
	材種計						137	68.01		
- 樹種計 -							6,088	2,231.07		

* 態様計の胸高直径、樹高は、平均胸高直径、平均樹高である。

樹 材 種 別 一 覧 表

復命書番号： 06 - 24
林班： 1825

森林事務所： 飛鳥森林事務所
小班： い 2

国有林名： 西谷
伐区：

樹 種 名	材 種 分	生 被 別	態 様 分	品 質 分	胸 高 直 径	樹 高	本 数	幹 材 積	平 均 木 材 積	控 除 有 無
アカマツ山陽	一般材	生立木		正常木	42	18	1	1.04	1.040	無
					56	20	1	2.00	2.000	無
				品質計			2	3.04		
				根曲木	28	11	1	0.30	0.300	無
					38	15	1	0.72	0.720	無
				品質計			2	1.02		
			態様計		42	16	4	4.06		
		生被計					4	4.06		
	材種計						4	4.06		
- 樹種計 -							4	4.06		
ヒメコマツ	一般材	生立木		正常木	10	10	1	0.04	0.040	無
					16	13	1	0.13	0.130	無
				品質計			2	0.17		
			態様計		12	12	2	0.17		
		生被計					2	0.17		
	材種計						2	0.17		
- 樹種計 -							2	0.17		
コウヤマキ	一般材	生立木		正常木	40	14	1	0.74	0.740	無
				品質計			1	0.74		
			態様計		40	14	1	0.74		
		生被計					1	0.74		
	材種計						1	0.74		
- 樹種計 -							1	0.74		
モミ	一般材	生立木		正常木	8	6	6	0.12	0.020	無
					8	7	1	0.02	0.020	無
					10	7	4	0.12	0.030	無
					12	7	3	0.15	0.050	無
					14	8	1	0.07	0.070	無
					16	13	4	0.60	0.150	無
					18	14	5	1.00	0.200	無
					20	12	1	0.21	0.210	無
					20	13	1	0.23	0.230	無
					22	14	1	0.29	0.290	無
					24	16	1	0.39	0.390	無
					26	13	2	0.74	0.370	無

* 態様計の胸高直径、樹高は、平均胸高直径、平均樹高である。

樹 材 種 別 一 覧 表

復命書番号： 06 - 24
林班： 1825

森林事務所： 飛鳥森林事務所
小班： い 2

国有林名： 西谷
伐区：

樹 種 名	材 種 分 区	生 被 別	態 様 分 区	品 質 分 区	胸 高 直 径	樹 高	本 数	幹 材 積	平 均 木 材 積	控 除 有 無
モミ	一般材	生立木		正常木	30	17	1	0.62	0.620	無
					34	15	1	0.70	0.700	無
					38	18	3	3.09	1.030	無
					44	20	1	1.50	1.500	無
					46	18	1	1.47	1.470	無
					48	18	1	1.59	1.590	無
				品質計			38	12.91		
			態様計		22	12	38	12.91		
		生被計					38	12.91		
	材種計						38	12.91		
- 樹種計 -							38	12.91		
トガサワラ	一般材	生立木		正常木	12	7	1	0.05	0.050	無
					12	8	1	0.05	0.050	無
					12	10	1	0.06	0.060	無
					14	11	1	0.09	0.090	無
					16	8	1	0.09	0.090	無
					16	17	1	0.17	0.170	無
					38	16	1	0.79	0.790	無
					50	24	1	1.92	1.920	無
					56	20	1	1.97	1.970	無
					64	22	1	2.77	2.770	無
				品質計			10	7.96		
			態様計		34	14	10	7.96		
		生被計					10	7.96		
	材種計						10	7.96		
- 樹種計 -							10	7.96		
ツガ	一般材	生立木		正常木	8	4	1	0.01	0.010	無
					8	5	6	0.12	0.020	無
					8	6	1	0.02	0.020	無
					8	7	3	0.06	0.020	無
					10	5	1	0.02	0.020	無
					10	6	3	0.09	0.030	無
					10	8	1	0.04	0.040	無
					12	6	3	0.12	0.040	無
					12	7	2	0.10	0.050	無

* 態様計の胸高直径、樹高は、平均胸高直径、平均樹高である。

樹 材 種 別 一 覧 表

復命書番号 : 06 - 24
林班 : 1825

森林事務所 : 飛鳥森林事務所
小班 : い 2

国有林名 : 西谷
伐区 :

樹 種 名	材 種 分	生 被 別	態 様 分	品 質 分	胸 高 直 径	樹 高	本 数	幹 材 積	平 均 木 材 積	控 除 有 無
ツガ	一般材	生立木		正常木	12	8	3	0.15	0.050	無
					14	8	1	0.07	0.070	無
					16	7	2	0.16	0.080	無
					16	9	2	0.20	0.100	無
					18	9	1	0.12	0.120	無
					20	12	1	0.19	0.190	無
					22	13	3	0.72	0.240	無
					28	17	1	0.47	0.470	無
					28	18	1	0.49	0.490	無
					30	11	1	0.37	0.370	無
					32	19	1	0.67	0.670	無
					40	18	1	0.96	0.960	無
					42	20	2	2.32	1.160	無
					46	16	1	1.10	1.100	無
					56	18	1	1.78	1.780	無
					56	22	1	2.17	2.170	無
				品質計			44	12.52		
			態様計		22	10	44	12.52		
		生被計					44	12.52		
	材種計						44	12.52		
- 樹種計 -							44	12.52		
- N 計 -							27,737	10,739.65		
サクラ	一般材	生立木		正常木	40	13	1	0.62	0.620	無
					52	18	1	1.42	1.420	無
					90	18	1	3.73	3.730	無
				品質計			3	5.77		
			態様計		64	16	3	5.77		
		生被計					3	5.77		
	材種計						3	5.77		
- 樹種計 -							3	5.77		
トチノキ	一般材	生立木		正常木	74	20	1	2.98	2.980	無
				品質計			1	2.98		
			態様計		74	20	1	2.98		
		生被計					1	2.98		
	材種計						1	2.98		

* 態様計の胸高直径、樹高は、平均胸高直径、平均樹高である。

樹 材 種 別 一 覧 表

復命書番号： 06 - 24
林班： 1825

森林事務所： 飛鳥森林事務所
小班： い 2

国有林名： 西谷
伐区：

樹 種 名	材 種 分 区	生 被 別	態 様 分 区	品 質 分 区	胸 高 直 径	樹 高	本 数	幹 材 積	平 均 木 材 積	控 除 有 無
－ 樹 種 計 －							1	2.98		
他 L	一般材	生立木		正常木	20	7	1	0.10	0.100	無
					20	8	7	0.77	0.110	無
					20	9	5	0.65	0.130	無
					20	10	8	1.12	0.140	無
					20	11	19	3.04	0.160	無
					20	12	36	6.12	0.170	無
					20	13	3	0.57	0.190	無
					20	15	2	0.44	0.220	無
					20	16	9	2.07	0.230	無
					20	17	1	0.25	0.250	無
					20	18	2	0.52	0.260	無
					22	9	9	1.35	0.150	無
					22	10	22	3.74	0.170	無
					22	11	5	0.95	0.190	無
					22	12	3	0.60	0.200	無
					22	13	2	0.44	0.220	無
					22	14	2	0.48	0.240	無
					22	16	1	0.28	0.280	無
					22	17	1	0.30	0.300	無
					22	18	9	2.79	0.310	無
					24	10	16	3.04	0.190	無
					24	11	4	0.84	0.210	無
					24	12	7	1.61	0.230	無
					24	13	8	2.00	0.250	無
					24	17	1	0.34	0.340	無
					24	18	8	2.96	0.370	無
					26	11	6	1.44	0.240	無
					26	12	5	1.35	0.270	無
					26	14	6	1.92	0.320	無
					26	15	2	0.68	0.340	無
					28	9	1	0.22	0.220	無
					28	11	3	0.84	0.280	無
					28	12	6	1.80	0.300	無
					28	14	4	1.44	0.360	無

* 態様計の胸高直径、樹高は、平均胸高直径、平均樹高である。

樹 材 種 別 一 覧 表

復命書番号： 06 - 24
林班： 1825

森林事務所： 飛鳥森林事務所
小班： い 2

国有林名： 西谷
伐区：

樹 種 名	材 種 分 区	生 被 別	態 様 分 区	品 質 分 区	胸 高 直 径	樹 高	本 数	幹 材 積	平 均 木 材 積	控 除 有 無
他 L	一般材	生立木		正常木	28	16	2	0.84	0.420	無
					30	11	1	0.31	0.310	無
					30	12	4	1.36	0.340	無
					30	13	3	1.14	0.380	無
					30	15	6	2.64	0.440	無
					30	16	2	0.96	0.480	無
					30	17	1	0.51	0.510	無
					30	18	2	1.08	0.540	無
					32	11	2	0.70	0.350	無
					32	14	4	1.84	0.460	無
					34	12	1	0.43	0.430	無
					34	15	2	1.10	0.550	無
					34	16	2	1.18	0.590	無
					36	15	1	0.61	0.610	無
					40	12	1	0.57	0.570	無
					42	15	2	1.60	0.800	無
					52	15	1	1.16	1.160	無
					60	13	2	2.54	1.270	無
					64	18	1	2.05	2.050	無
				品質計			264	69.68		
			態様計		24	12	264	69.68		
		生被計					264	69.68		
	材種計						264	69.68		
	低質材	生立木		低質	8	3	6	0.06	0.010	無
					8	4	10	0.10	0.010	無
					8	5	301	6.02	0.020	無
					8	6	476	9.52	0.020	無
					8	7	137	2.74	0.020	無
					8	8	102	2.04	0.020	無
					8	9	16	0.32	0.020	無
					8	10	19	0.57	0.030	無
					10	4	5	0.10	0.020	無
					10	5	56	1.12	0.020	無
					10	6	302	9.06	0.030	無
					10	7	260	7.80	0.030	無

* 態様計の胸高直径、樹高は、平均胸高直径、平均樹高である。

樹 材 種 別 一 覧 表

復命書番号： 06 - 24
林班： 1825

森林事務所： 飛鳥森林事務所
小班： い 2

国有林名： 西谷
伐区：

樹 種 名	材 種 分 区	生 被 別	態 様 分 区	品 質 分 区	胸 高 直 径	樹 高	本 数	幹 材 積	平 均 木 材 積	控 除 有 無
他 L	低質材	生立木		低質	10	8	65	1.95	0.030	無
					10	9	75	3.00	0.040	無
					10	10	33	1.32	0.040	無
					10	11	7	0.28	0.040	無
					10	12	5	0.25	0.050	無
					12	5	8	0.24	0.030	無
					12	6	45	1.80	0.040	無
					12	7	213	8.52	0.040	無
					12	8	167	8.35	0.050	無
					12	9	63	3.15	0.050	無
					12	10	53	3.18	0.060	無
					12	11	13	0.78	0.060	無
					12	12	5	0.35	0.070	無
					12	13	2	0.14	0.070	無
					14	5	6	0.24	0.040	無
					14	6	6	0.30	0.050	無
					14	7	80	4.00	0.050	無
					14	8	35	2.10	0.060	無
					14	9	80	5.60	0.070	無
					14	10	84	6.72	0.080	無
					14	11	13	1.04	0.080	無
					14	12	15	1.35	0.090	無
					14	13	2	0.20	0.100	無
					16	6	7	0.42	0.060	無
					16	7	33	2.31	0.070	無
					16	8	42	3.36	0.080	無
					16	9	48	4.32	0.090	無
					16	10	36	3.60	0.100	無
					16	11	29	3.19	0.110	無
					16	12	27	3.24	0.120	無
					16	13	10	1.30	0.130	無
					16	14	7	0.91	0.130	無
					16	17	1	0.16	0.160	無
					18	6	1	0.07	0.070	無
					18	7	8	0.64	0.080	無

* 態様計の胸高直径、樹高は、平均胸高直径、平均樹高である。

No. 1

立3号

西谷 1825い2 スギ



No. 2

立3号

西谷 1825い2 ヒノキ



No. 1



西谷国有林 1825い2林小班
ドローンにより撮影