

物 件 明 細 書

売払番号 立2号

1. 物件の所在地 三重県津市
赤坂国有林 12リ林小班
2. 樹種及び数量 スギ外1 本数 3,799 本
材積 2,239.24 m³
※内訳は樹材種別一覧表のとおり
3. 伐採方法 皆伐
4. 面積及び林齢 3.25ha 59年生
5. 搬出期間 36ヶ月
6. 現地案内 (1) 現地案内日：令和8年7月14日(火)
(2) 集合場所：津市芸濃総合支所 駐車場
(所在地：三重県津市芸濃町棕本6141-1)
(3) 集合時間：10時00分
(4) その他：参加希望する場合は、現地案内日の前日17時00分までに以下の担当者までご連絡ください。
- 案内担当者 北勢森林事務所
連絡先 地域技術官 野藤 夢夏
TEL 0595-82-5211
携帯 090-3158-6066
または
三重森林管理署
主任森林整備官 白木 投和
TEL 050-3160-6110
7. 参考事項 (1) 細越林道及び県営林道経ヶ峰線において、6月2日から3日にかけて発生した大雨等により、路肩決壊や路面洗掘等の被害が発生し、公告時点において通行止めとなっています。
通行止めが解除となる時期については、公告時点では不明となっていますが、物件引き渡し日から通行止め解除日までの期間については、国有林野事業林産物売買契約約款に基づき、搬出期間から除算することができます。
なお、入札者(契約者)の負担により、林道復旧にかかる措置を講じる場合、それぞれの林道管理者の承諾を得たうえで実施することは、これを妨げません。但し、復旧に要した費用等は全て入札者(契約者)の負担によるものとし、三重森林管理署に対して費用負担の請求はしないことを条件とします。
- (2) 複数の入林者が細越林道を利用するため、売払区域に隣接する林道での作業及び木材運搬に留意する必要があります。

令和8年度 第2回立木公売 現地案内集合場所位置図

対象物件：立1号、立2号

集合場所：津市芸濃総合支所（所在地：三重県津市芸濃町棕本6141-1）

現地案内日：令和8年7月14日（火）



集合場所
(津市芸濃総合支所 駐車場)

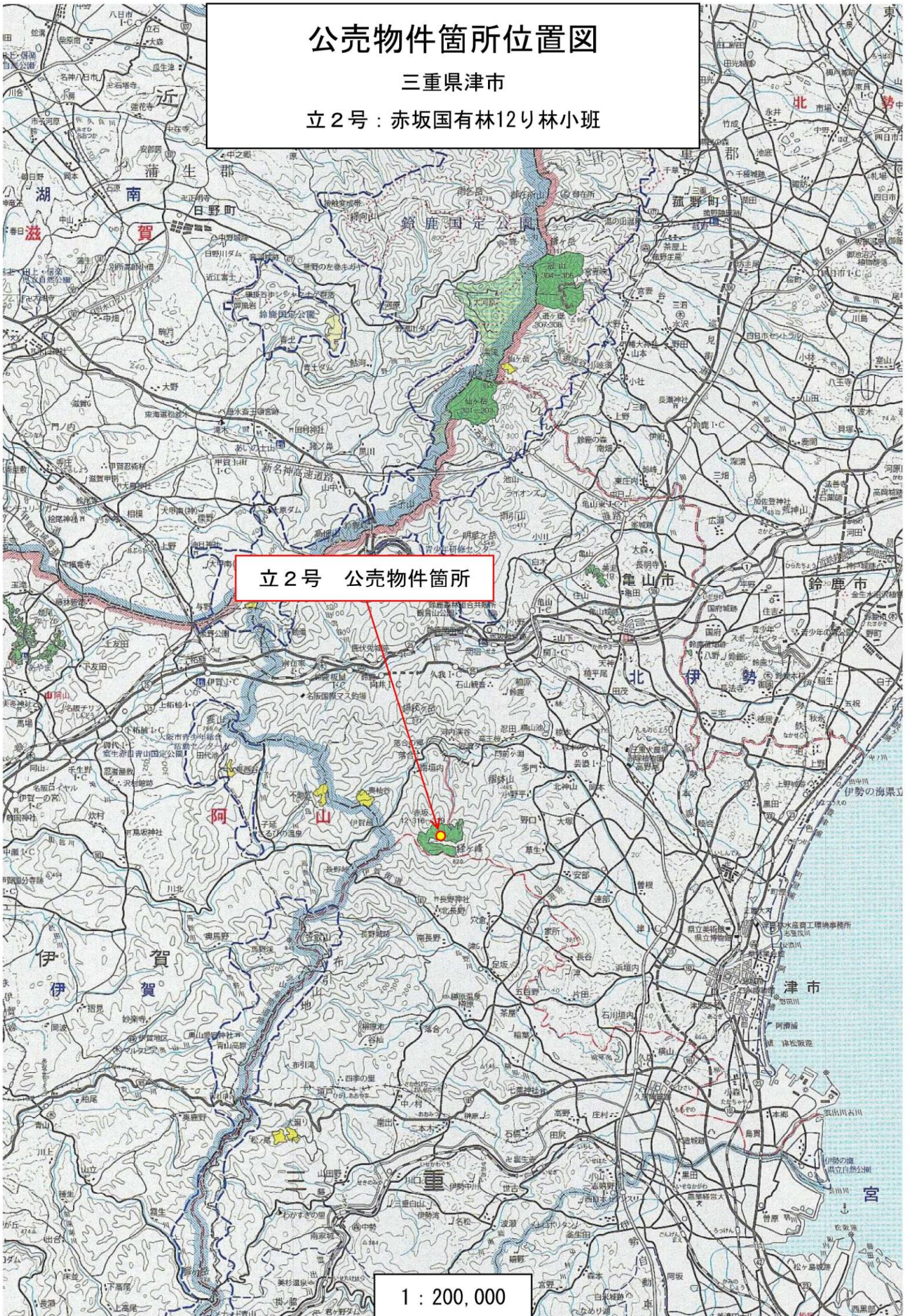
公売物件箇所位置図

三重県津市

立2号：赤坂国有林12リ林小班

立2号 公売物件箇所

1 : 200,000



滋賀県
三重県

公売物件箇所位置図

三重県津市

立2号：赤坂国有林12㊦林小班

立2号 公売物件箇所

赤坂

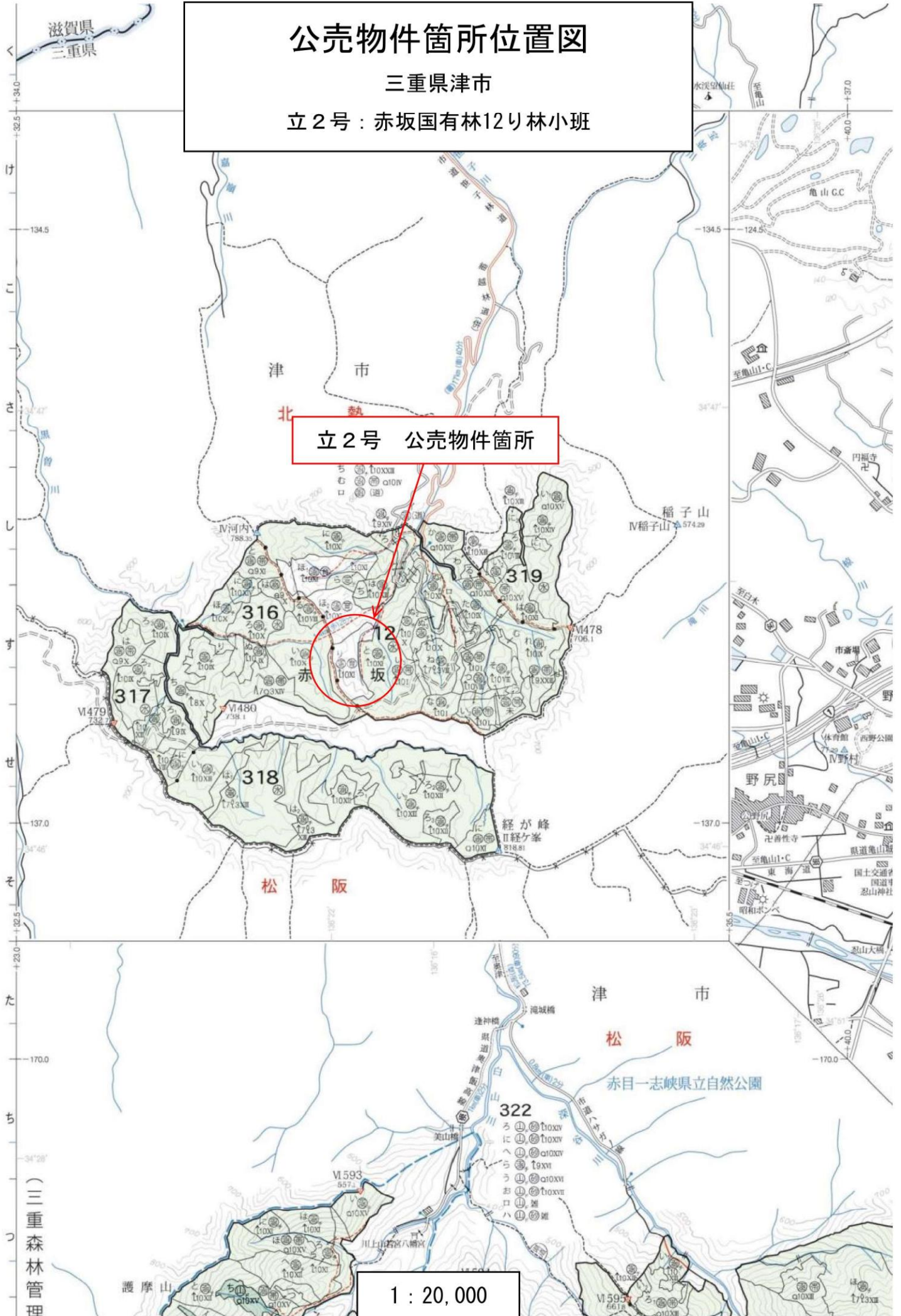
松阪

津市

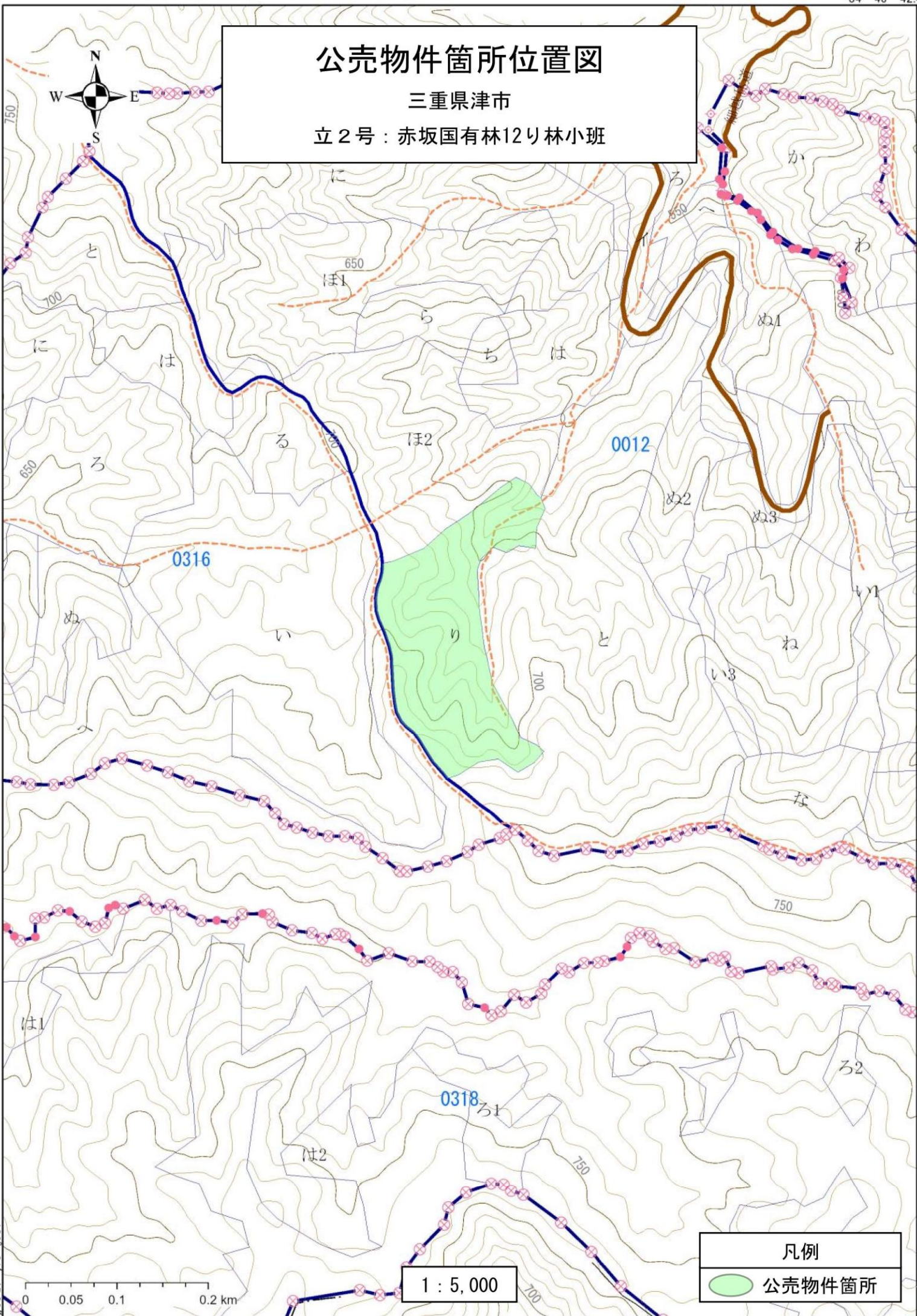
松阪

赤目一志峡県立自然公園

1 : 20,000




公売物件箇所位置図
 三重県津市
 立2号：赤坂国有林12リ林小班



1 : 5,000

凡例

 公売物件箇所

樹種別一覧表

売払番号	国有林名	林小班	林齢	面積 (ha)	樹種	品質	本数(本)	数量 (m ³)	備考
立2号	赤坂	12リ	59	3.25	スギ	正常木	3,155	1,954.30	皆伐
						根曲木	12	4.93	
						低質	24	12.53	
						小計	3,191	1,971.76	
					ヒノキ	正常木	590	257.93	
						根曲木	3	1.37	
						低質	15	8.18	
						小計	608	267.48	
					小班計		3,799	2,239.24	
					合計				
L計		0	0.00						
総計		3,799	2,239.24						

樹 材 種 別 一 覧 表

復命書番号： 07 - 170
林班： 12

森林事務所： 阿山森林事務所
小班： り

国有林名： 赤坂
伐区：

樹 種 名	材 種 分 区	生 被 別	態 様 分 区	品 質 分 区	胸 高 直 径	樹 高	本 数	幹 材 積	平 均 木 材 積	控 除 有 無
スギ山陽	一般材	生立木		正常木	14	15	4	0.48	0.120	無
					16	16	35	5.60	0.160	無
					18	18	114	25.08	0.220	無
					20	19	254	71.12	0.280	無
					22	20	360	129.60	0.360	無
					24	20	382	160.44	0.420	無
					26	21	386	196.86	0.510	無
					28	21	362	209.96	0.580	無
					30	22	348	240.12	0.690	無
					32	23	301	243.81	0.810	無
					34	23	217	197.47	0.910	無
					36	23	151	152.51	1.010	無
					38	24	96	111.36	1.160	無
					40	24	66	83.82	1.270	無
					42	25	40	58.00	1.450	無
					44	25	20	31.60	1.580	無
					46	26	10	17.80	1.780	無
					48	26	4	7.68	1.920	無
					50	26	3	6.21	2.070	無
					52	27	1	2.31	2.310	無
					54	27	1	2.47	2.470	無
				品質計			3,155	1,954.30		
				根曲木	16	16	1	0.16	0.160	無
					20	19	2	0.56	0.280	無
					22	20	3	1.08	0.360	無
					24	20	2	0.84	0.420	無
					26	21	2	1.02	0.510	無
					28	21	1	0.58	0.580	無
					30	22	1	0.69	0.690	無
				品質計			12	4.93		
			態様計		28	21	3,167	1,959.23		
		生被計					3,167	1,959.23		
	材種計						3,167	1,959.23		
	低質材	生立木		低質	12	14	1	0.08	0.080	無
					14	15	1	0.12	0.120	無

* 態様計の胸高直径、樹高は、平均胸高直径、平均樹高である。

樹 材 種 別 一 覧 表

復命書番号： 07 - 170
林班： 12

森林事務所： 阿山森林事務所
小班： り

国有林名： 赤坂
伐区：

樹 種 名	材 種 分 区	生 被 別	態 様 分 区	品 質 分 区	胸 高 直 径	樹 高	本 数	幹 材 積	平 均 木 材 積	控 除 有 無
スギ山陽	低質材	生立木		低質	18	18	1	0.22	0.220	無
					20	19	2	0.56	0.280	無
					22	20	3	1.08	0.360	無
					24	20	4	1.68	0.420	無
					26	21	4	2.04	0.510	無
					28	21	2	1.16	0.580	無
					30	22	1	0.69	0.690	無
					32	23	1	0.81	0.810	無
					34	23	1	0.91	0.910	無
					36	23	2	2.02	1.010	無
					38	24	1	1.16	1.160	無
				品質計			24	12.53		
			態様計		26	20	24	12.53		
		生被計					24	12.53		
	材種計						24	12.53		
- 樹種計 -							3,191	1,971.76		
ヒノキ	一般材	生立木		正常木	14	15	4	0.48	0.120	無
					16	16	23	3.91	0.170	無
					18	16	43	9.03	0.210	無
					20	17	74	19.98	0.270	無
					22	18	84	29.40	0.350	無
					24	18	109	44.69	0.410	無
					26	18	76	35.72	0.470	無
					28	19	64	37.12	0.580	無
					30	18	52	32.24	0.620	無
					32	18	30	20.70	0.690	無
					34	17	14	10.22	0.730	無
					36	17	10	8.10	0.810	無
					38	17	4	3.56	0.890	無
					40	16	1	0.92	0.920	無
					42	15	2	1.86	0.930	無
				品質計			590	257.93		
				根曲木	20	17	1	0.27	0.270	無
					24	18	1	0.41	0.410	無
					32	18	1	0.69	0.690	無

* 態様計の胸高直径、樹高は、平均胸高直径、平均樹高である。

No. 1

立2号

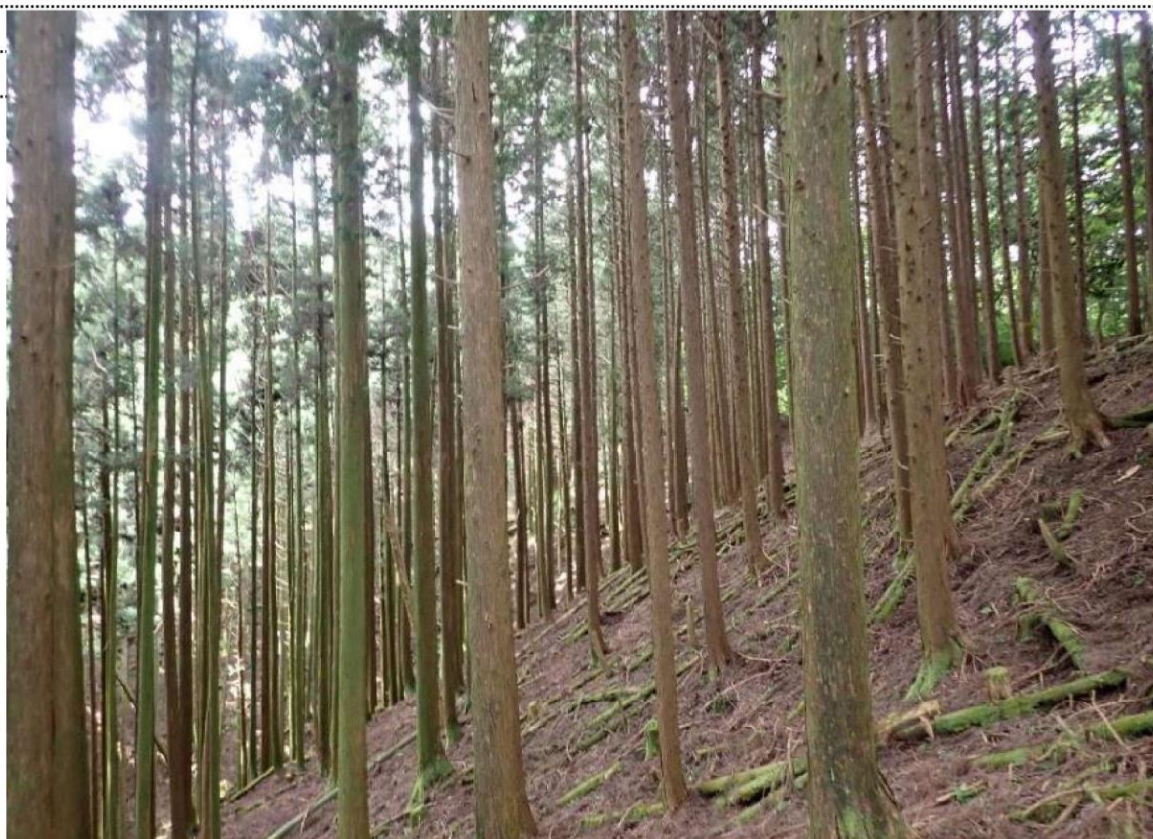
赤坂 12リ スギ



No. 2

立2号

赤坂 12リ ヒノキ



No. 1



赤坂国有林12リ林小班
ドローンにより撮影