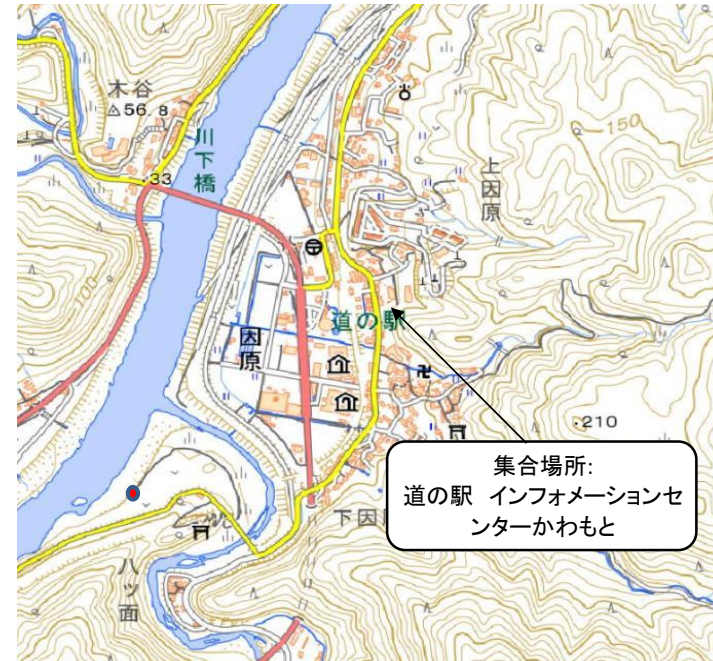


# 立木3号物件 公売物件箇所位置図

所在地：島根県江津市桜江町 後畑国有林 279ぬ林小班



## 現地案内集合場所及び案内者

日時：2026年5月13日(水) 午前10時30分 (雨天決行)

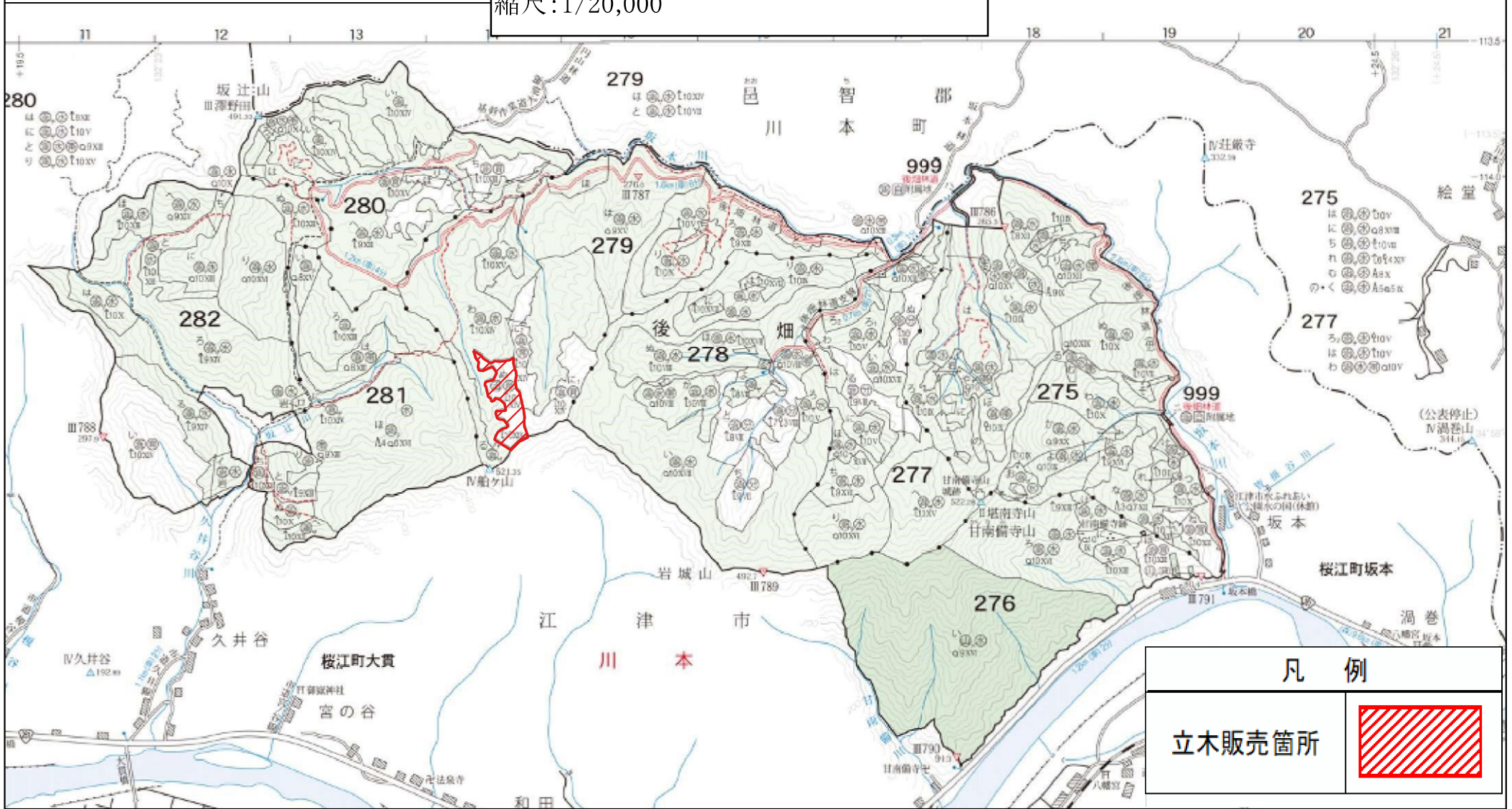
集合場所：道の駅インフォメーションセンターかわもと (島根県邑智郡川本町因原505-5)


連絡先：川本森林事務所 0855-72-0297

案内者：森林技術指導官 佐伯 浩一

※現地案内・入札の参加希望者は現地案内の前日17時(前日が休日の場合はその直前の平日17時)までに、  
上記現地案内担当者又は島根森林管理署業務グループ(経営担当)まで必ずご連絡ください。  
(前日までに連絡が1者も無かった場合は現地案内を実施しませんのでご注意ください。  
また、入札参加には原則として現地案内への参加が必要です。やむを得ず参加できない場合は、  
上記期限までに必ずご連絡ください。)

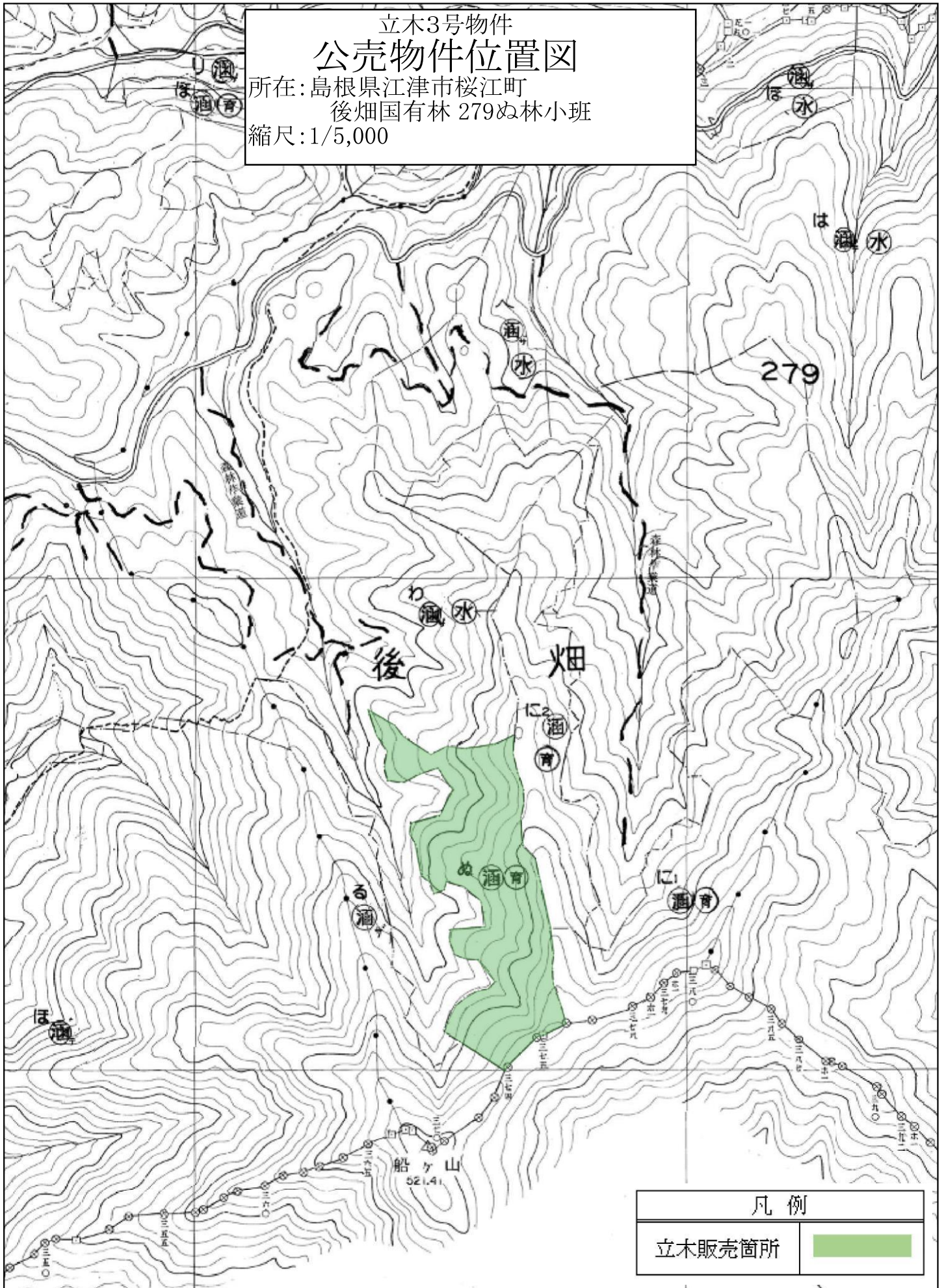
立木3号物件  
**公売物件位置図**  
 所在: 島根県江津市桜江町  
 後畑国有林 279ぬ林小班  
 縮尺: 1/20,000



凡 例	
立木販売箇所	

立木3号物件  
公売物件位置図

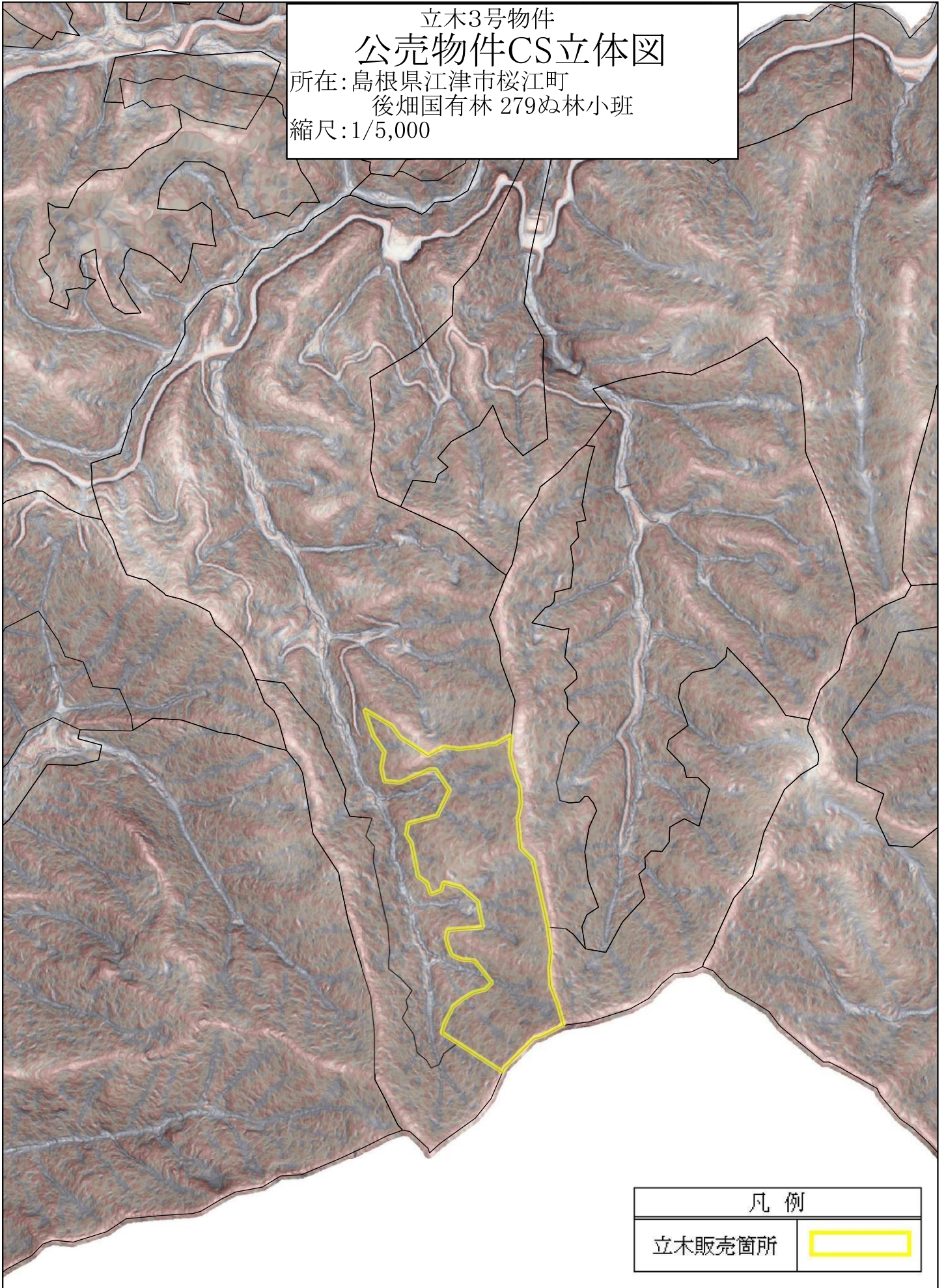
所在: 島根県江津市桜江町  
後畑国有林 279ぬ林小班  
縮尺: 1/5,000



凡例	
立木販売箇所	

立木3号物件  
公売物件CS立体図

所在: 島根県江津市桜江町  
後畑国有林 279ぬ林小班  
縮尺: 1/5,000



凡例

立木販売箇所



※この図面は、国土地理院長の承認及び助言を得て同院所管の測量成果を使用して得た測量成果から作成したものである。(承認番号) 令3国地中公第133号

3号物件

第1回 立木公売物件

所在地：島根県江津市桜江町 後畑国有林 279ぬ林小班



ヒノキ林分



ヒノキ林分

# 公 売 物 件 内 訳 表

売払番号：立木3号

国有林名	林小班	林齡	伐採方法	面積	樹種	本数 (本)	材積 (m <sup>3</sup> )	備考
後畑	279ぬ	67	皆伐	3.06	ヒノキ	4,932	1,962.26	分収育林
					アカマツ	5	0.99	
					クリ	1	1.06	
					その他広葉樹	1	0.20	
					計	4,939	1,964.51	

樹 材 種 別 一 覧 表

復命書番号： 05 - 38  
林班： 279

森林事務所： 川本森林事務所  
小班： ぬ

国有林名： 後畑  
伐区：

樹 種 名	材 種 区 分	生 被 別	態 様 区 分	品 質 区 分	胸 高 直 径	樹 高	本 数	幹 材 積	平 均 木 材 積	控 除 有 無
ヒノキ	一般材	生立木		正常木	10	10	1	0.04	0.040	無
					12	11	14	0.98	0.070	無
					14	13	58	6.38	0.110	無
					16	14	150	22.50	0.150	無
					18	15	299	59.80	0.200	無
					20	16	427	111.02	0.260	無
					22	17	463	152.79	0.330	無
					24	18	426	174.66	0.410	無
					26	19	378	189.00	0.500	無
					28	20	307	187.27	0.610	無
					30	21	223	162.79	0.730	無
					32	22	144	125.28	0.870	無
					34	23	95	96.90	1.020	無
					36	23	55	62.15	1.130	無
					38	24	31	40.61	1.310	無
					40	25	17	25.50	1.500	無
					42	25	7	11.48	1.640	無
					44	25	4	7.16	1.790	無
					46	25	2	3.88	1.940	無
					48	26	1	2.19	2.190	無
					50	27	1	2.46	2.460	無
				品質計			3,103	1,444.84		
				根曲木	10	10	50	2.00	0.040	無
					12	11	118	8.26	0.070	無
					14	13	209	22.99	0.110	無
					16	14	274	41.10	0.150	無
					18	15	310	62.00	0.200	無
					20	16	259	67.34	0.260	無
					22	17	183	60.39	0.330	無
					24	18	151	61.91	0.410	無
					26	19	103	51.50	0.500	無
					28	20	61	37.21	0.610	無
					30	21	41	29.93	0.730	無
					32	22	30	26.10	0.870	無
					34	23	19	19.38	1.020	無

\* 態様計の胸高直径、樹高は、平均胸高直径、平均樹高である。

樹 材 種 別 一 覧 表

復命書番号 : 05 - 38  
林班 : 279

森林事務所 : 川本森林事務所  
小班 : ぬ

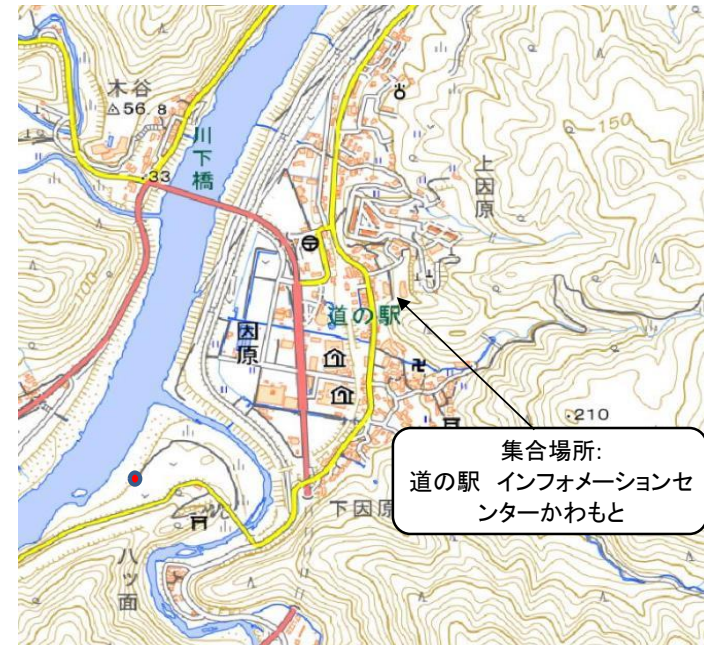
国有林名 : 後畑  
伐区 :

樹 種 名	材 種 区 分	生 被 別	態 様 区 分	品 質 区 分	胸 高 直 径	樹 高	本 数	幹 材 積	平 均 木 材 積	控 除 有 無
ヒノキ	一般材	生立木		根曲木	36	23	11	12.43	1.130	無
					38	24	5	6.55	1.310	無
					40	25	3	4.50	1.500	無
					42	25	1	1.64	1.640	無
					48	26	1	2.19	2.190	無
				品質計			1,829	517.42		
			態様計		22	17	4,932	1,962.26		
		生被計					4,932	1,962.26		
	材種計						4,932	1,962.26		
- 樹種計 -							4,932	1,962.26		
アカマツ山陰	一般材	生立木		根曲木	16	13	1	0.13	0.130	無
					20	12	2	0.38	0.190	無
					20	13	1	0.20	0.200	無
					22	16	1	0.28	0.280	無
				品質計			5	0.99		
			態様計		18	13	5	0.99		
		生被計					5	0.99		
	材種計						5	0.99		
- 樹種計 -							5	0.99		
- N 計 -							4,937	1,963.25		
クリ	低質材	生立木		低質	44	18	1	1.06	1.060	無
				品質計			1	1.06		
			態様計		44	18	1	1.06		
		生被計					1	1.06		
	材種計						1	1.06		
- 樹種計 -							1	1.06		
他L	低質材	生立木		低質	20	14	1	0.20	0.200	無
				品質計			1	0.20		
			態様計		20	14	1	0.20		
		生被計					1	0.20		
	材種計						1	0.20		
- 樹種計 -							1	0.20		
- L 計 -							2	1.26		
- 合計 -							4,939	1,964.51		

\* 態様計の胸高直径、樹高は、平均胸高直径、平均樹高である。

# 立木4号物件 公売物件箇所位置図

所在地：島根県江津市桜江町 後畑国有林 280ち・ほ林小班

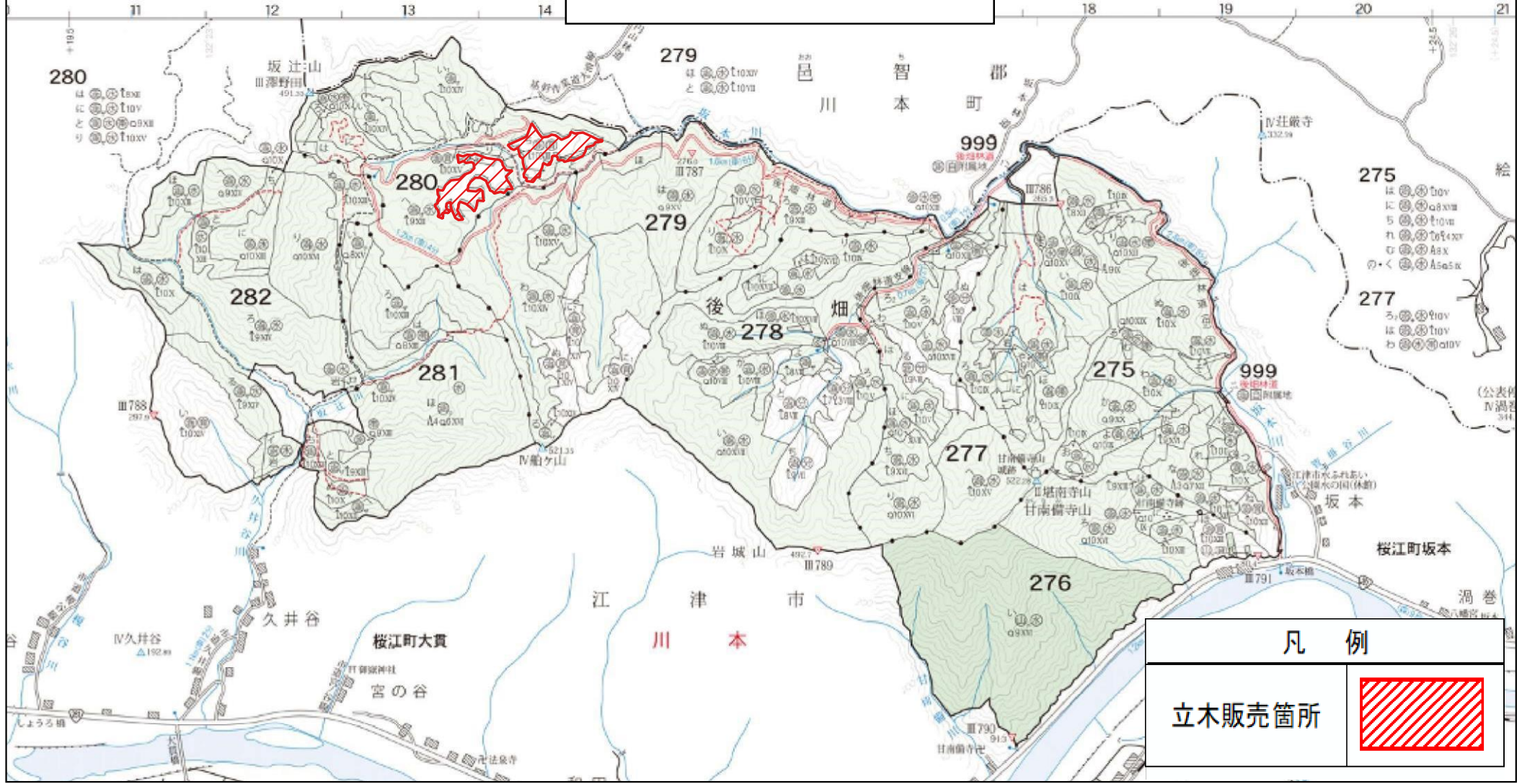


## 現地案内集合場所及び案内者

日時：2026年5月13日(水) 午前10時30分 (雨天決行)  
集合場所：道の駅インフォメーションセンターかわもと (島根県邑智郡川本町因原505-5)  
連絡先：川本森林事務所 0855-72-0297  
案内者：森林技術指導官 佐伯 浩一

※現地案内・入札の参加希望者は現地案内の前日17時(前日が休日の場合はその直前の平日17時)までに、上記現地案内担当者又は島根森林管理署業務グループ(経営担当)まで必ずご連絡ください。  
(前日までに連絡が1者も無かった場合は現地案内を実施しませんのでご注意ください。  
また、入札参加には原則として現地案内への参加が必要ですので、やむを得ず参加できない場合は、上記期限までに必ずご連絡ください。)

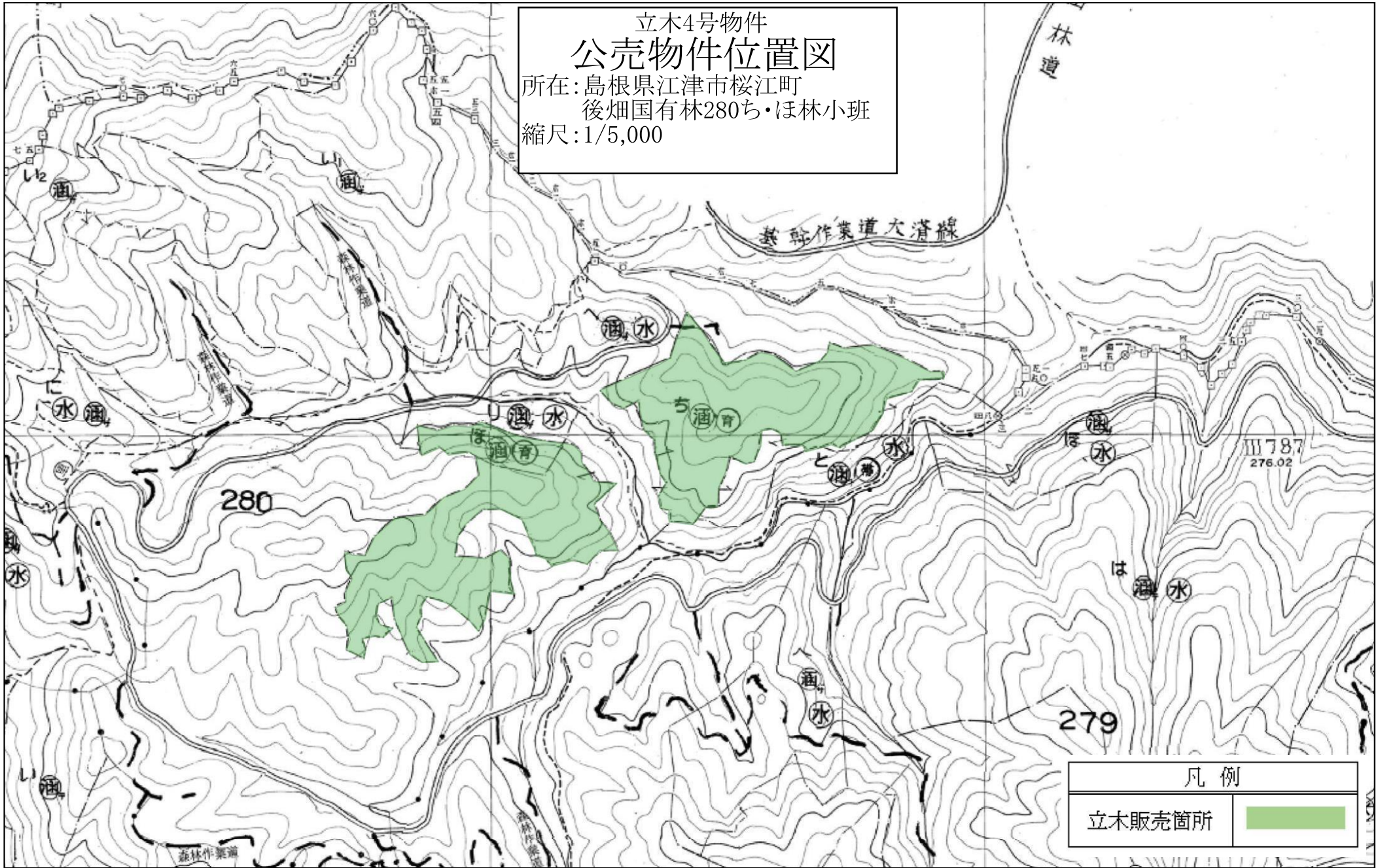
立木4号物件  
**公売物件位置図**  
 所在: 島根県江津市桜江町  
 後畑国有林280ち・ほ林小班  
 縮尺: 1/20,000



**凡 例**

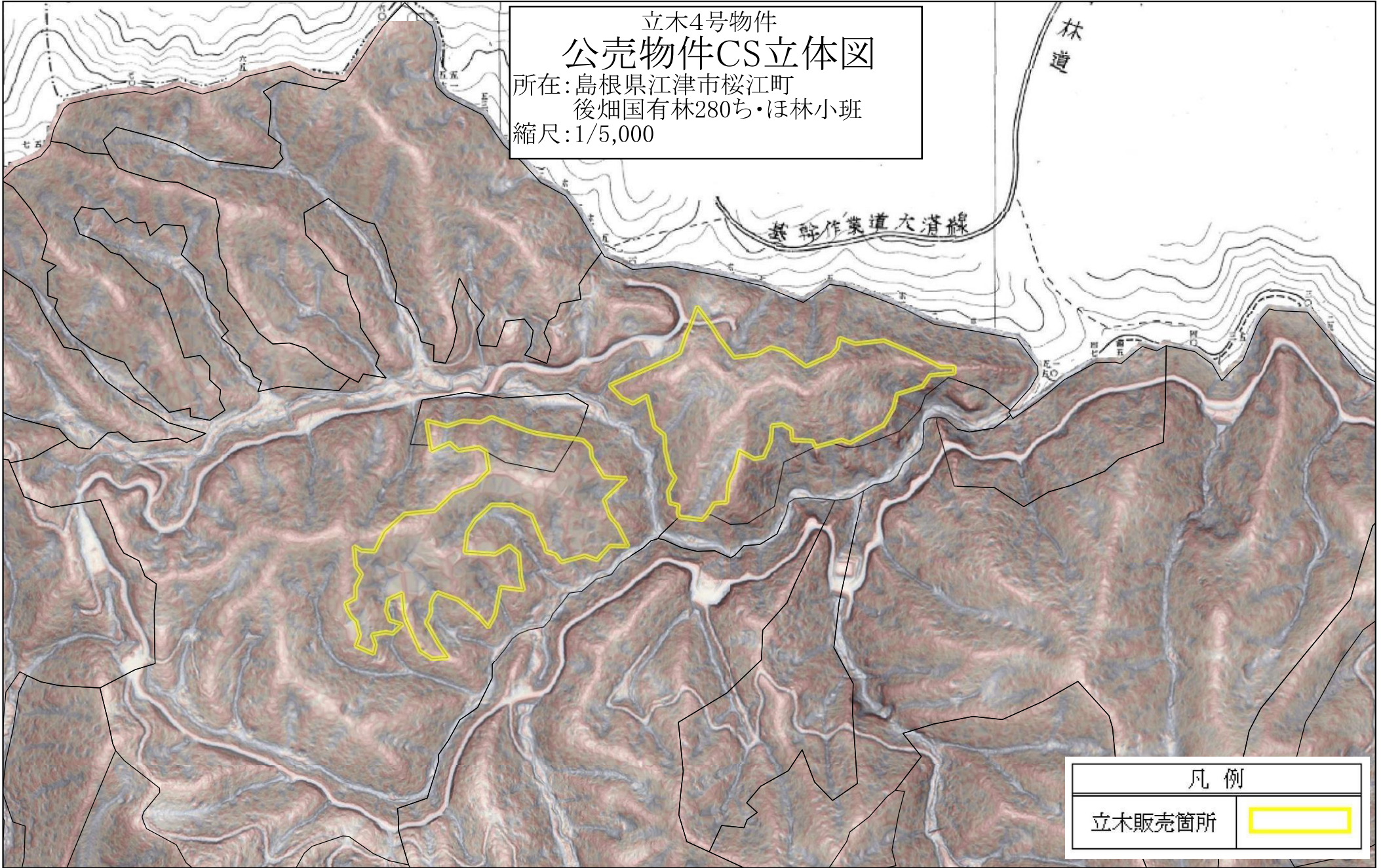
立木販売箇所	
--------	--

立木4号物件  
公売物件位置図  
所在:島根県江津市桜江町  
後畑国有林280ち・ほ林小班  
縮尺:1/5,000



凡例	
立木販売箇所	

立木4号物件  
公売物件CS立体図  
所在:島根県江津市桜江町  
後畑国有林280ち・ほ林小班  
縮尺:1/5,000



凡例	
立木販売箇所	

※この図面は、国土地理院長の承認及び助言を得て同院所管の測量成果を使用して得た測量成果から作成したものである。(承認番号) 令3国地中公第133号

4号物件

第1回 立木公売物件

所在地：島根県江津市桜江町 後畑国有林 280ち・ほ林小班



280ち林小班 ヒノキ林分



280ほ林小班 ヒノキ林分

# 公 売 物 件 内 訳 表

売払番号：立木4号

国有林名	林小班	林齡	伐採方法	面積	樹種	本数 (本)	材積 (m <sup>3</sup> )	備考
後畑	280ち	68	皆伐	5.29	スギ	1	2.05	分収育林
					ヒノキ	7,731	3,776.46	
					アカマツ	3	2.49	
					その他広葉樹	2	0.72	
					計	7,737	3,781.72	
	280ほ	74	皆伐	0.45	スギ	37	40.14	
					ヒノキ	593	394.81	
					その他広葉樹	7	3.10	
					計	637	438.05	
	合計				5.74	スギ	38	
ヒノキ						8,324	4,171.27	
アカマツ						3	2.49	
その他広葉樹						9	3.82	
計						8,374	4,219.77	

樹 材 種 別 一 覧 表

復命書番号 : 06 - 64  
林班 : 280

森林事務所 : 川本森林事務所  
小班 : ち

国有林名 : 後畑  
伐区 :

樹 種 名	材 種 区 分	生 被 別	態 様 区 分	品 質 区 分	胸 高 直 径	樹 高	本 数	幹 材 積	平 均 木 材 積	控 除 有 無
スギ山陰	一般材	生立木		正常木	46	30	1	2.05	2.050	無
				品質計			1	2.05		
			態様計		46	30	1	2.05		
		生被計					1	2.05		
	材種計						1	2.05		
- 樹種計 -							1	2.05		
ヒノキ	一般材	生立木		正常木	12	13	9	0.72	0.080	無
					14	14	91	10.92	0.120	無
					16	15	198	31.68	0.160	無
					18	16	463	97.23	0.210	無
					20	17	723	195.21	0.270	無
					22	18	863	302.05	0.350	無
					24	19	816	350.88	0.430	無
					26	20	789	418.17	0.530	無
					28	21	686	439.04	0.640	無
					30	21	535	390.55	0.730	無
					32	22	352	306.24	0.870	無
					34	22	227	220.19	0.970	無
					36	23	155	175.15	1.130	無
					38	24	119	155.89	1.310	無
					40	25	73	109.50	1.500	無
					42	25	37	60.68	1.640	無
					44	24	3	5.13	1.710	無
					44	25	3	5.37	1.790	無
					44	26	5	9.35	1.870	無
					44	27	1	1.95	1.950	無
					46	25	2	3.88	1.940	無
					46	26	4	8.12	2.030	無
					46	27	1	2.11	2.110	無
					48	26	2	4.38	2.190	無
					48	27	1	2.28	2.280	無
					50	26	1	2.36	2.360	無
					50	27	1	2.46	2.460	無
					54	27	1	2.84	2.840	無
					58	27	1	3.23	3.230	無

\* 態様計の胸高直径、樹高は、平均胸高直径、平均樹高である。

樹 材 種 別 一 覧 表

復命書番号 : 06 - 64  
林班 : 280

森林事務所 : 川本森林事務所  
小班 : ち

国有林名 : 後畑  
伐区 :

樹 種 名	材 種 分	生 被 別	態 様 分	品 質 分	胸 高 直 径	樹 高	本 数	幹 材 積	平 均 木 材 積	控 除 有 無
ヒノキ	一般材	生立木		品質計			6,162	3,317.56		
ヒノキ	一般材	生立木		根曲木	10	11	31	1.55	0.050	無
					12	13	94	7.52	0.080	無
					14	14	173	20.76	0.120	無
					16	15	227	36.32	0.160	無
					18	16	261	54.81	0.210	無
					20	17	244	65.88	0.270	無
					22	18	196	68.60	0.350	無
					24	19	129	55.47	0.430	無
					26	20	77	40.81	0.530	無
					28	21	60	38.40	0.640	無
					30	21	40	29.20	0.730	無
					32	22	16	13.92	0.870	無
					34	22	9	8.73	0.970	無
					36	23	2	2.26	1.130	無
					38	24	4	5.24	1.310	無
					40	25	4	6.00	1.500	無
					42	25	1	1.64	1.640	無
					44	25	1	1.79	1.790	無
				品質計			1,569	458.90		
			態様計		24	19	7,731	3,776.46		
		生被計					7,731	3,776.46		
	材種計						7,731	3,776.46		
- 樹種計 -							7,731	3,776.46		
アカマツ山陰	一般材	生立木		正常木	48	25	1	1.85	1.850	無
				品質計			1	1.85		
				根曲木	22	15	1	0.27	0.270	無
					22	22	1	0.37	0.370	無
				品質計			2	0.64		
			態様計		32	21	3	2.49		
		生被計					3	2.49		
	材種計						3	2.49		
- 樹種計 -							3	2.49		
- N 計 -							7,735	3,781.00		
他L	低質材	生立木		低質	22	17	1	0.30	0.300	無

\* 態様計の胸高直径、樹高は、平均胸高直径、平均樹高である。



樹 材 種 別 一 覧 表

復命書番号： 06 - 63  
林班： 280

森林事務所： 川本森林事務所  
小班： ほ

国有林名： 後畑  
伐区：

樹 種 名	材 種 区 分	生 被 別	態 様 区 分	品 質 区 分	胸 高 直 径	樹 高	本 数	幹 材 積	平 均 木 材 積	控 除 有 無
スギ山陰	一般材	生立木		正常木	14	12	1	0.09	0.090	無
					18	13	2	0.32	0.160	無
					22	16	1	0.29	0.290	無
					22	21	1	0.37	0.370	無
					24	21	1	0.44	0.440	無
					24	22	1	0.46	0.460	無
					26	22	1	0.53	0.530	無
					26	23	1	0.55	0.550	無
					28	22	1	0.61	0.610	無
					30	22	1	0.69	0.690	無
					30	23	1	0.72	0.720	無
					30	26	1	0.81	0.810	無
					34	24	1	0.94	0.940	無
					34	26	2	2.04	1.020	無
					38	27	1	1.30	1.300	無
					40	28	1	1.48	1.480	無
					42	20	1	1.16	1.160	無
					42	21	1	1.22	1.220	無
					46	29	1	1.98	1.980	無
					48	25	1	1.85	1.850	無
					48	28	1	2.07	2.070	無
					50	29	1	2.31	2.310	無
					50	30	1	2.39	2.390	無
					52	20	1	1.71	1.710	無
					54	29	1	2.65	2.650	無
					60	30	1	3.33	3.330	無
					62	36	1	4.23	4.230	無
				品質計			29	36.54		
				根曲木	12	12	2	0.14	0.070	無
					14	15	1	0.12	0.120	無
					16	12	2	0.24	0.120	無
					18	16	1	0.20	0.200	無
					22	19	1	0.34	0.340	無
					54	28	1	2.56	2.560	無
				品質計			8	3.60		

\* 態様計の胸高直径、樹高は、平均胸高直径、平均樹高である。

樹 材 種 別 一 覧 表

復命書番号 : 06 - 63  
林班 : 280

森林事務所 : 川本森林事務所  
小班 : ほ

国有林名 : 後畑  
伐区 :

樹 種 名	材 種 区 分	生 被 別	態 様 区 分	品 質 区 分	胸 高 直 径	樹 高	本 数	幹 材 積	平 均 木 材 積	控 除 有 無
スギ山陰	一般材	生立木	態様計		34	22	37	40.14		
		生被計					37	40.14		
	材種計						37	40.14		
- 樹種計 -							37	40.14		
ヒノキ	一般材	生立木		正常木	12	11	2	0.14	0.070	無
					14	13	2	0.22	0.110	無
					16	15	9	1.44	0.160	無
					18	18	17	4.08	0.240	無
					20	19	16	4.96	0.310	無
					22	20	25	9.75	0.390	無
					24	20	31	14.26	0.460	無
					26	21	36	20.16	0.560	無
					28	21	44	28.16	0.640	無
					30	21	34	24.82	0.730	無
					32	22	34	29.58	0.870	無
					34	23	30	30.60	1.020	無
					36	23	24	27.12	1.130	無
					38	24	18	23.58	1.310	無
					40	24	15	21.45	1.430	無
					42	25	9	14.76	1.640	無
					44	25	4	7.16	1.790	無
					46	26	4	8.12	2.030	無
					48	26	4	8.76	2.190	無
					50	25	1	2.26	2.260	無
					50	26	1	2.36	2.360	無
					50	27	1	2.46	2.460	無
					52	28	1	2.75	2.750	無
				品質計			362	288.95		
				根曲木	12	11	10	0.70	0.070	無
					14	13	9	0.99	0.110	無
					16	15	21	3.36	0.160	無
					18	18	22	5.28	0.240	無
					20	19	39	12.09	0.310	無
					22	20	26	10.14	0.390	無
					24	20	24	11.04	0.460	無

\* 態様計の胸高直径、樹高は、平均胸高直径、平均樹高である。

樹 材 種 別 一 覧 表

復命書番号 : 06 - 63  
林班 : 280

森林事務所 : 川本森林事務所  
小班 : ほ

国有林名 : 後畑  
伐区 :

樹種名	材種分	生被別	態様分	品質分	胸高直径	樹高	本数	幹材積	平均木材積	控除有無
ヒノキ	一般材	生立木		根曲木	26	21	26	14.56	0.560	無
					28	21	20	12.80	0.640	無
					30	21	9	6.57	0.730	無
					32	22	8	6.96	0.870	無
					34	23	3	3.06	1.020	無
					36	23	6	6.78	1.130	無
					38	24	4	5.24	1.310	無
					40	24	2	2.86	1.430	無
					42	25	1	1.64	1.640	無
					44	25	1	1.79	1.790	無
				品質計			231	105.86		
			態様計		28	20	593	394.81		
		生被計					593	394.81		
	材種計						593	394.81		
- 樹種計 -							593	394.81		
- N 計 -							630	434.95		
他L	低質材	生立木	他L	低質	26	15	1	0.34	0.340	無
					28	14	1	0.36	0.360	無
					28	15	1	0.39	0.390	無
					28	16	1	0.42	0.420	無
					28	18	1	0.48	0.480	無
					30	18	1	0.54	0.540	無
					32	17	1	0.57	0.570	無
				品質計			7	3.10		
			態様計		28	16	7	3.10		
		生被計					7	3.10		
	材種計						7	3.10		
- 樹種計 -							7	3.10		
- L 計 -							7	3.10		
- 合計 -							637	438.05		

\* 態様計の胸高直径、樹高は、平均胸高直径、平均樹高である。