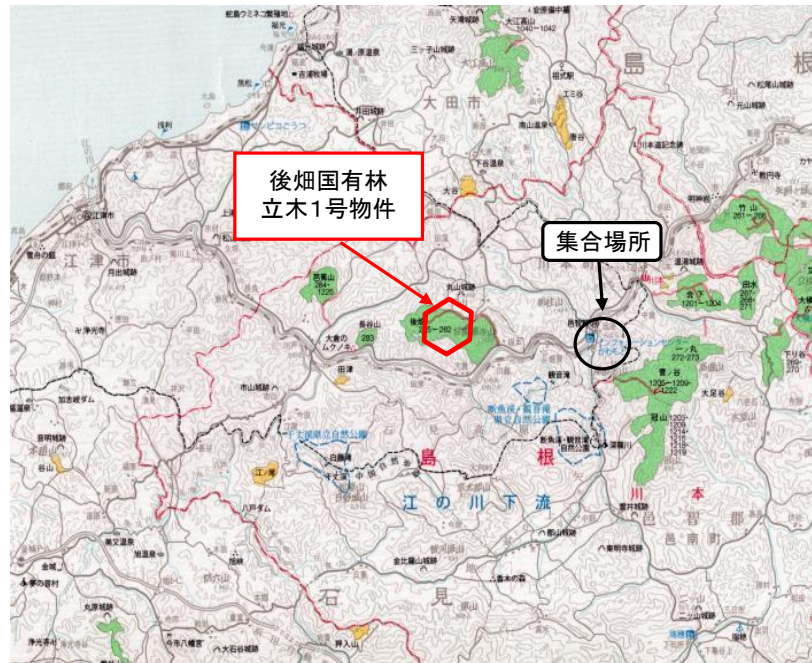


立木1号物件 公売物件箇所位置図

所在地：島根県江津市桜江町 後畑国有林 279に1林小班

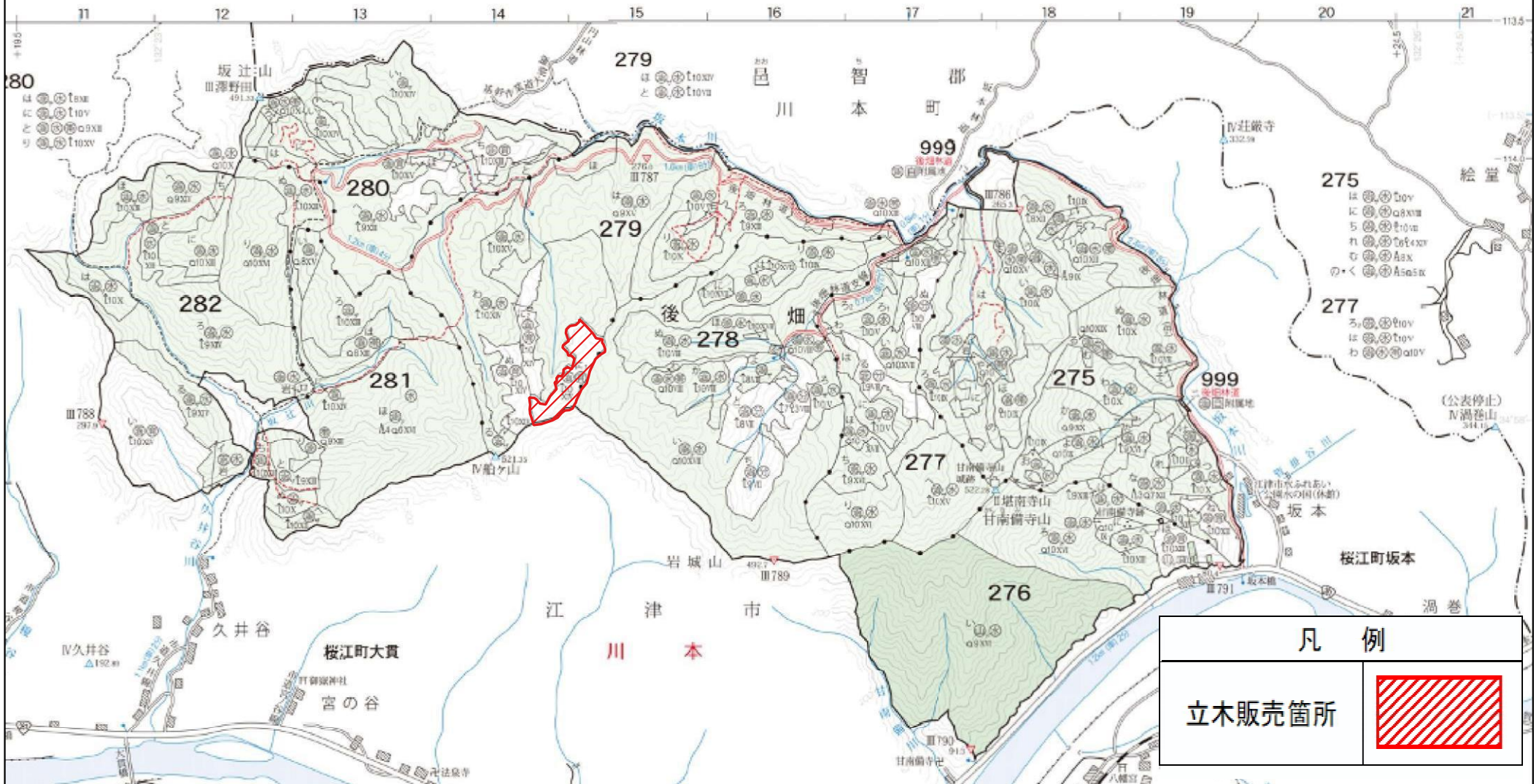


現地案内集合場所及び案内者

日時：2026年5月13日(水) 午前10時30分 (雨天決行)
集合場所：道の駅インフォメーションセンターかわもと (島根県邑智郡川本町因原505-5)
連絡先：川本森林事務所 0855-72-0297
案内者：森林技術指導官 佐伯 浩一

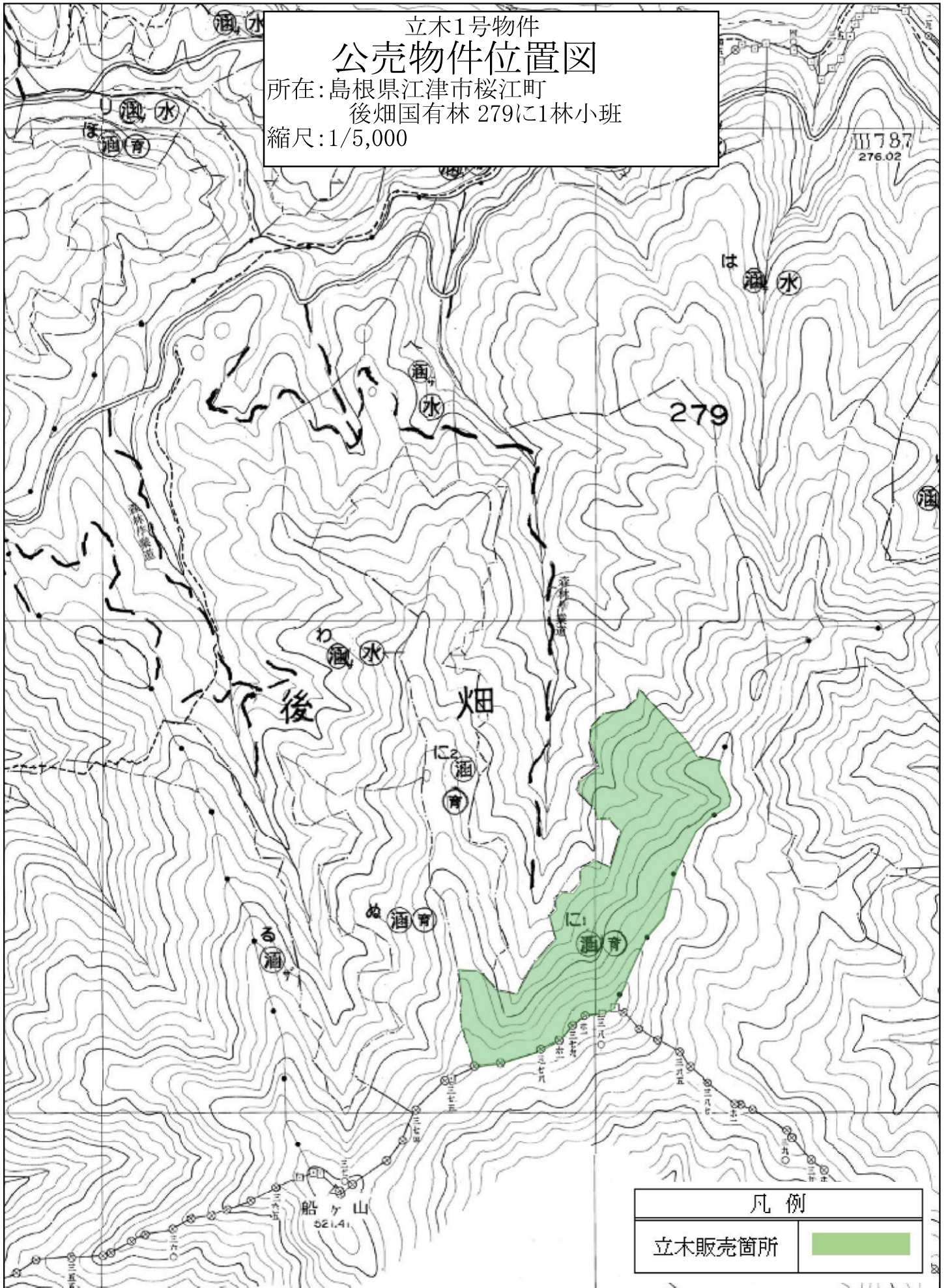
※現地案内・入札の参加希望者は現地案内の前日17時(前日が休日の場合はその直前の平日17時)までに、
上記現地案内担当者又は島根森林管理署業務グループ(経営担当)まで必ずご連絡ください。
(前日までに連絡が1者も無かった場合は現地案内を実施しませんのでご注意ください。
また、入札参加には原則として現地案内への参加が必要です。やむを得ず参加できない場合は、
上記期限までに必ずご連絡ください。)

立木1号物件
公売物件位置図
 所在：島根県江津市桜江町
 後畑国有林 279に1林小班
 縮尺：1/20,000



立木1号物件
公売物件位置図

所在: 島根県江津市桜江町
後畑国有林 279に1林小班
縮尺: 1/5,000



凡例	
立木販売箇所	

立木1号物件
公売物件CS立体図
所在: 島根県江津市桜江町
後畑国有林 279に1林小班
縮尺: 1/5,000



凡例	
立木販売箇所	

※この図面は、国土地理院長の承認及び助言を得て同院所管の測量成果を使用して得た測量成果から作成したものである。(承認番号) 令3国地中公第133号

第1回 立木公売物件

1号物件

所在地：島根県江津市桜江町 後畑国有林 279に1林小班



ヒノキ林分



ヒノキ林分

公 売 物 件 内 訳 表

売払番号：立木1号

国有林名	林小班	林齡	伐採方法	面積	樹種	本数 (本)	材積 (m ³)	備考
後畑	279に1	70	皆伐	3.77	スギ	3	4.10	分収育林
					ヒノキ	4,847	2,248.70	
					アカマツ	32	41.32	
					クリ	1	0.25	
					コナラ	1	0.30	
					ケヤキ	1	0.65	
					サクラ	7	4.91	
					その他広葉樹	51	25.73	
					計	4,943	2,325.96	

樹 材 種 別 一 覧 表

復命書番号： 05 - 36
林班： 279

森林事務所： 川本森林事務所
小班： に 1

国有林名： 後畑
伐区：

樹種名	材種区分	生被別	態様区分	品質区分	胸高直径	樹高	本数	幹材積	平均木材積	控除有無
スギ山陰	一般材	生立木		正常木	20	17	1	0.25	0.250	無
					32	22	1	0.78	0.780	無
					62	26	1	3.07	3.070	無
				品質計			3	4.10		
			態様計		40	22	3	4.10		
		生被計					3	4.10		
	材種計						3	4.10		
- 樹種計 -							3	4.10		
ヒノキ	一般材	生立木		正常木	10	10	1	0.04	0.040	無
					12	11	14	0.98	0.070	無
					14	13	36	3.96	0.110	無
					16	14	89	13.35	0.150	無
					18	15	166	33.20	0.200	無
					20	16	287	74.62	0.260	無
					22	17	346	114.18	0.330	無
					24	18	364	149.24	0.410	無
					26	19	358	179.00	0.500	無
					28	20	312	190.32	0.610	無
					30	21	256	186.88	0.730	無
					32	22	220	191.40	0.870	無
					34	23	194	197.88	1.020	無
					36	23	126	142.38	1.130	無
					38	24	69	90.39	1.310	無
					40	25	44	66.00	1.500	無
					42	25	22	36.08	1.640	無
					44	25	10	17.90	1.790	無
					46	25	9	17.46	1.940	無
					48	26	4	8.76	2.190	無
					52	26	1	2.54	2.540	無
				品質計			2,928	1,716.56		
				根曲木	10	10	96	3.84	0.040	無
					12	11	164	11.48	0.070	無
					14	13	213	23.43	0.110	無
					16	14	275	41.25	0.150	無
					18	15	307	61.40	0.200	無

* 態様計の胸高直径、樹高は、平均胸高直径、平均樹高である。

樹 材 種 別 一 覧 表

復命書番号： 05 - 36
林班： 279

森林事務所： 川本森林事務所
小班： に 1

国有林名： 後畑
伐区：

樹種名	材種分	生被別	態様分	品質分	胸高直径	樹高	本数	幹材積	平均木材積	控除有無
ヒノキ	一般材	生立木		根曲木	20	16	253	65.78	0.260	無
					22	17	177	58.41	0.330	無
					24	18	134	54.94	0.410	無
					26	19	100	50.00	0.500	無
					28	20	70	42.70	0.610	無
					30	21	46	33.58	0.730	無
					32	22	35	30.45	0.870	無
					34	23	26	26.52	1.020	無
					36	23	13	14.69	1.130	無
					38	24	7	9.17	1.310	無
					40	25	3	4.50	1.500	無
				品質計			1,919	532.14		
			態様計		24	18	4,847	2,248.70		
		生被計					4,847	2,248.70		
	材種計						4,847	2,248.70		
- 樹種計 -							4,847	2,248.70		
アカマツ山陰	一般材	生立木		正常木	34	22	1	0.85	0.850	無
					38	25	1	1.18	1.180	無
					40	23	1	1.21	1.210	無
					40	24	1	1.26	1.260	無
					42	27	2	3.10	1.550	無
					44	26	1	1.64	1.640	無
					44	28	1	1.76	1.760	無
					46	26	1	1.78	1.780	無
					50	25	1	2.00	2.000	無
					52	26	1	2.23	2.230	無
					56	27	1	2.65	2.650	無
					62	28	1	3.32	3.320	無
				品質計			13	22.98		
				根曲木	20	17	1	0.25	0.250	無
					22	17	1	0.30	0.300	無
					26	16	1	0.39	0.390	無
					30	20	1	0.62	0.620	無
					30	21	1	0.64	0.640	無
					30	23	1	0.70	0.700	無

* 態様計の胸高直径、樹高は、平均胸高直径、平均樹高である。

樹 材 種 別 一 覧 表

復命書番号 : 05 - 36
林班 : 279

森林事務所 : 川本森林事務所
小班 : に 1

国有林名 : 後畑
伐区 :

樹 種 名	材 種 分	生 被 別	態 様 分	品 質 分	胸 高 直 径	樹 高	本 数	幹 材 積	平 均 木 材 積	控 除 有 無
アカマツ山陰	一般材	生立木		根曲木	32	24	1	0.81	0.810	無
					32	25	1	0.84	0.840	無
					32	26	1	0.87	0.870	無
					34	24	1	0.91	0.910	無
					36	18	1	0.79	0.790	無
					38	24	1	1.14	1.140	無
					40	23	1	1.21	1.210	無
					40	25	1	1.30	1.300	無
					42	17	1	1.00	1.000	無
					42	26	2	2.98	1.490	無
					46	22	1	1.51	1.510	無
					50	26	1	2.08	2.080	無
				品質計			19	18.34		
			態様計		40	24	32	41.32		
		生被計					32	41.32		
	材種計						32	41.32		
- 樹種計 -							32	41.32		
- N 計 -							4,882	2,294.12		
クリ	低質材	生立木		低質	24	13	1	0.25	0.250	無
				品質計			1	0.25		
			態様計		24	13	1	0.25		
		生被計					1	0.25		
	材種計						1	0.25		
- 樹種計 -							1	0.25		
コナラ	低質材	生立木		低質	24	15	1	0.30	0.300	無
				品質計			1	0.30		
			態様計		24	15	1	0.30		
		生被計					1	0.30		
	材種計						1	0.30		
- 樹種計 -							1	0.30		
ケヤキ	低質材	生立木		低質	36	16	1	0.65	0.650	無
				品質計			1	0.65		
			態様計		36	16	1	0.65		
		生被計					1	0.65		
	材種計						1	0.65		

* 態様計の胸高直径、樹高は、平均胸高直径、平均樹高である。

樹 材 種 別 一 覧 表

復命書番号： 05 - 36
林班： 279

森林事務所： 川本森林事務所
小班： に 1

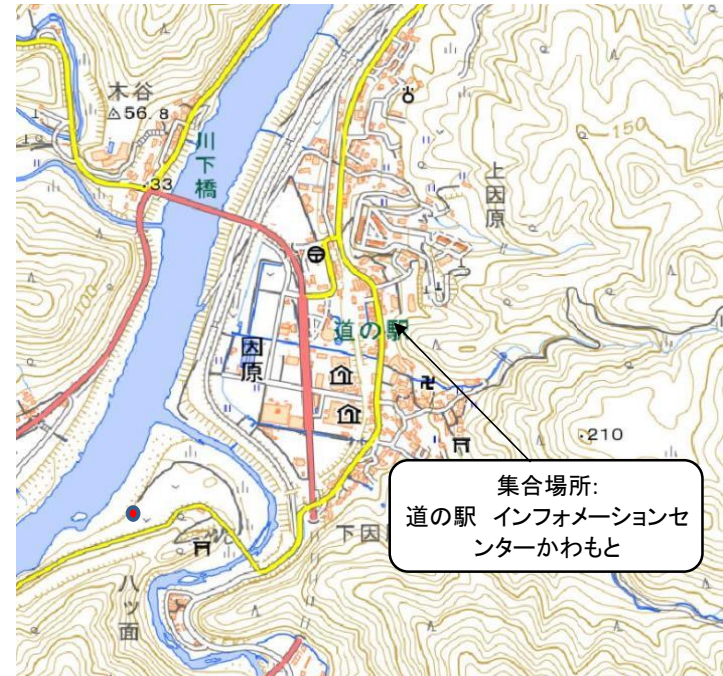
国有林名： 後畑
伐区：

樹種名	材種分	生被別	態様分	品質分	胸高直径	樹高	本数	幹材積	平均木材積	控除有無
- 樹種計 -							1	0.65		
サクラ	低質材	生立木		低質	20	14	1	0.20	0.200	無
					26	19	1	0.45	0.450	無
					28	16	1	0.42	0.420	無
					38	18	1	0.82	0.820	無
					40	18	1	0.90	0.900	無
					42	19	1	1.04	1.040	無
					46	17	1	1.08	1.080	無
				品質計			7	4.91		
			態様計		34	17	7	4.91		
		生被計					7	4.91		
	材種計						7	4.91		
- 樹種計 -							7	4.91		
他L	低質材	生立木		低質	22	12	1	0.20	0.200	無
					22	14	1	0.24	0.240	無
					22	15	1	0.26	0.260	無
					22	16	3	0.84	0.280	無
					22	17	3	0.90	0.300	無
					22	18	1	0.31	0.310	無
					24	14	1	0.28	0.280	無
					24	15	2	0.60	0.300	無
					24	16	2	0.64	0.320	無
					24	17	1	0.34	0.340	無
					26	16	1	0.37	0.370	無
					26	17	1	0.40	0.400	無
					28	17	1	0.45	0.450	無
					28	18	2	0.96	0.480	無
					30	13	1	0.38	0.380	無
					30	14	1	0.41	0.410	無
					30	15	3	1.32	0.440	無
					30	16	4	1.92	0.480	無
					30	17	4	2.04	0.510	無
					30	18	2	1.08	0.540	無
					32	16	1	0.53	0.530	無
					32	17	4	2.28	0.570	無

* 態様計の胸高直径、樹高は、平均胸高直径、平均樹高である。

立木2号物件 公売物件箇所位置図

所在地：島根県江津市桜江町 後畑国有林 279に2林小班

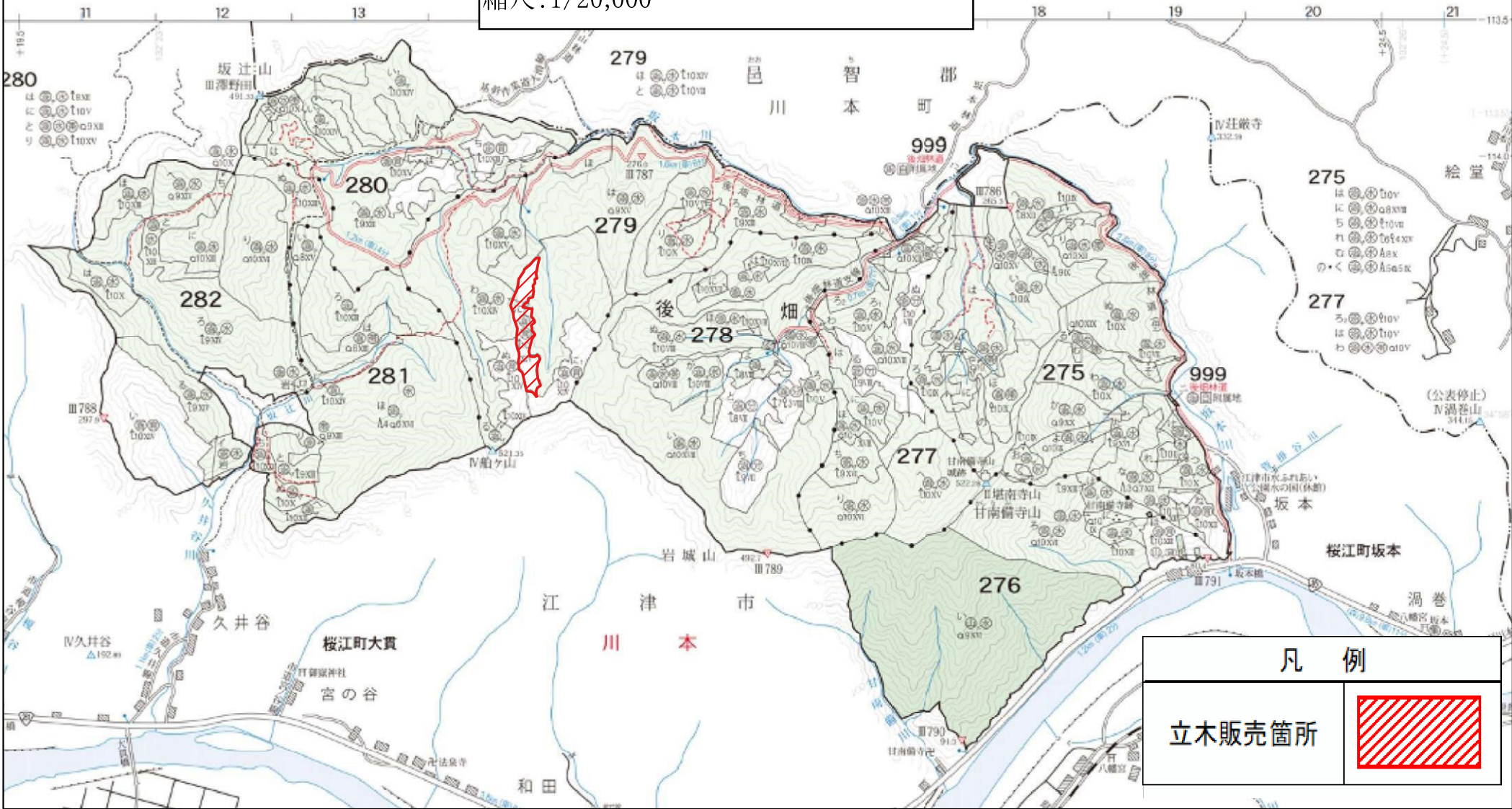


現地案内集合場所及び案内者

日時：2026年5月13日(水) 午前10時30分 (雨天決行)
集合場所：道の駅インフォメーションセンターかわもと (島根県邑智郡川本町因原505-5)
連絡先：川本森林事務所 0855-72-0297
案内者：森林技術指導官 佐伯 浩一

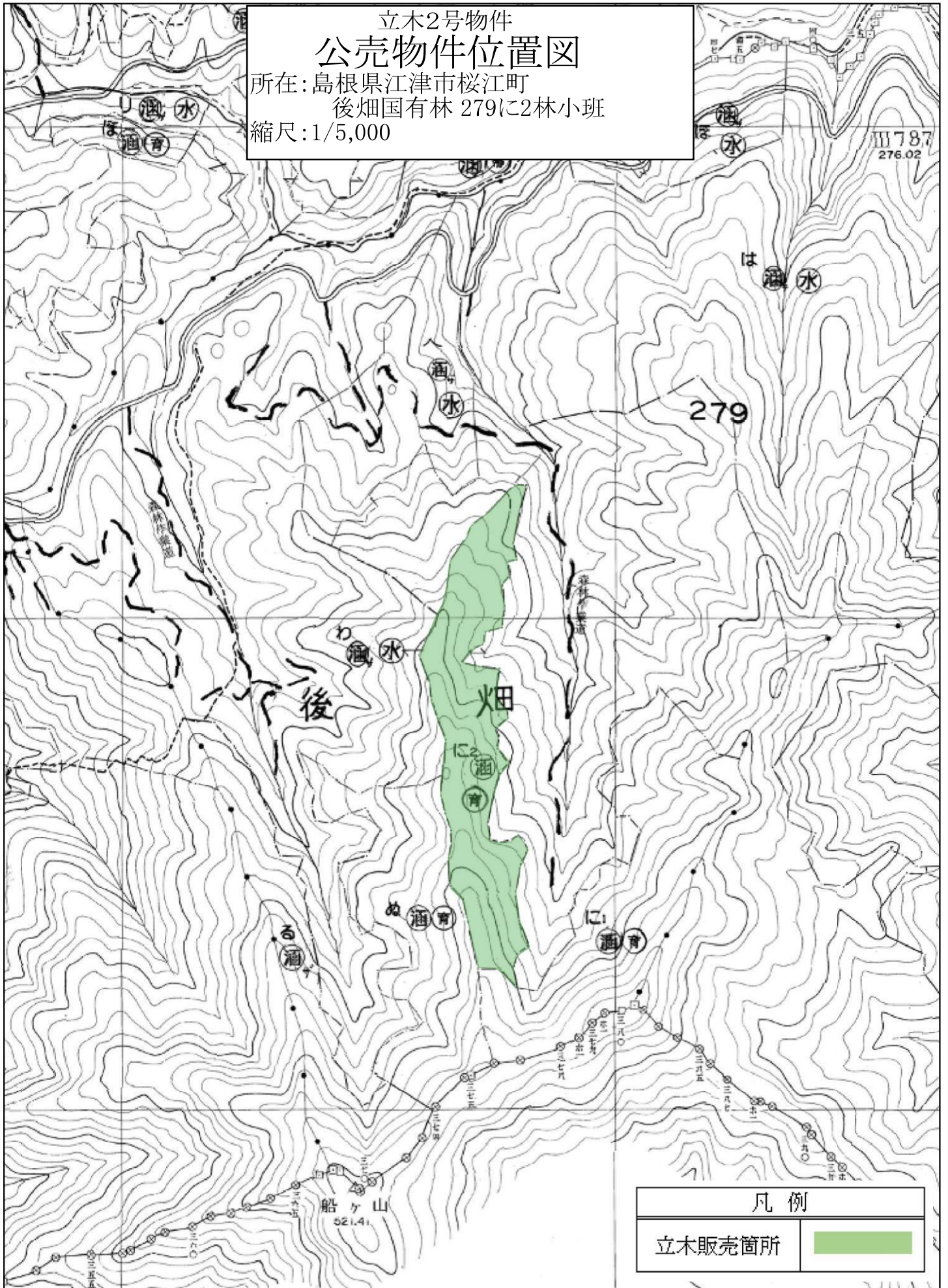
※現地案内・入札の参加希望者は現地案内の前日17時(前日が休日の場合はその直前の平日17時)までに、上記現地案内担当者又は島根森林管理署業務グループ(経営担当)まで必ずご連絡ください。
(前日までに連絡が1者も無かった場合は現地案内を実施しませんのでご注意ください。
また、入札参加には原則として現地案内への参加が必要ですので、やむを得ず参加できない場合は、上記期限までに必ずご連絡ください。)

立木2号物件
公売物件位置図
 所在: 島根県江津市桜江町
 後畑国有林 279に2林小班
 縮尺: 1/20,000



立木2号物件
公売物件位置図

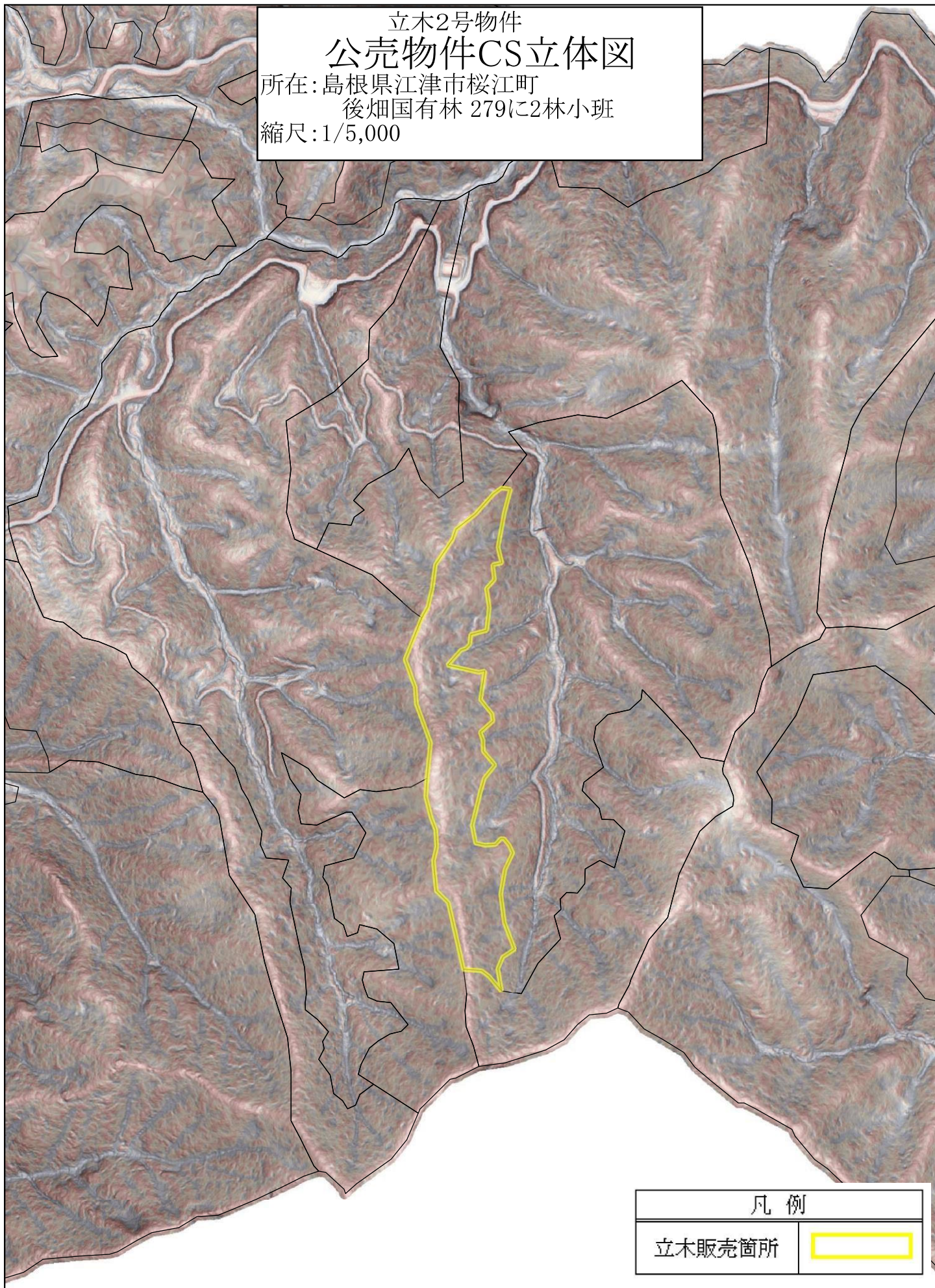
所在: 島根県江津市桜江町
後畑国有林 279に2林小班
縮尺: 1/5,000



凡例	
立木販売箇所	

立木2号物件
公売物件CS立体図

所在: 島根県江津市桜江町
後畑国有林 279に2林小班
縮尺: 1/5,000



凡例	
立木販売箇所	

※この図面は、国土地理院長の承認及び助言を得て同院所管の測量成果を使用して得た測量成果から作成したものである。(承認番号) 令3国地中公第133号

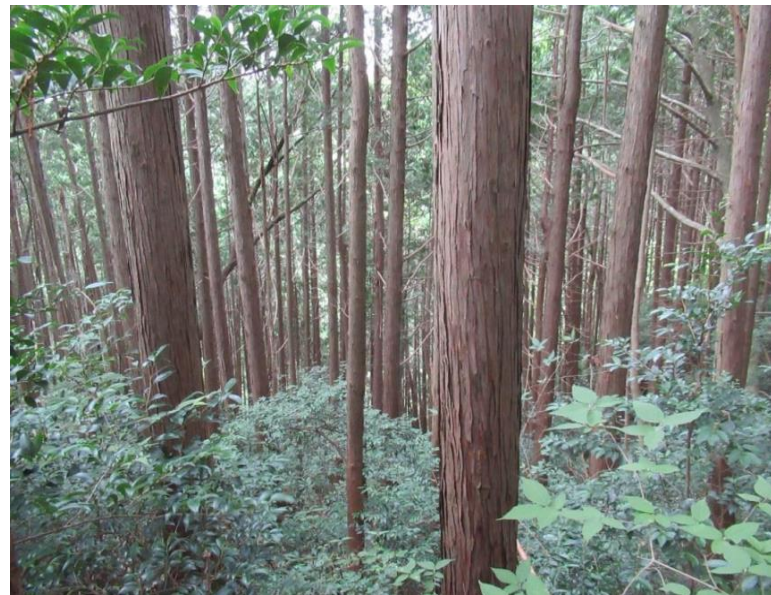
2号物件

第1回 立木公売物件

所在地：島根県江津市桜江町 後畑国有林 279に2林小班



ヒノキ林分



ヒノキ林分

公 売 物 件 内 訳 表

売払番号：立木2号

国有林名	林小班	林齡	伐採方法	面積	樹種	本数 (本)	材積 (m ³)	備考
後畑	279に2	70	皆伐	2.72	ヒノキ	3,969	1,849.07	分収育林
					アカマツ	6	6.72	
					クリ	1	0.72	
					サクラ	4	1.59	
					その他広葉樹	20	14.64	
					計	4,000	1,872.74	

樹 材 種 別 一 覧 表

復命書番号 : 05 - 37
林班 : 279森林事務所 : 川本森林事務所
小班 : に 2国有林名 : 後畑
伐区 :

樹 種 名	材 種 区 分	生 被 別	態 様 区 分	品 質 区 分	胸 高 直 径	樹 高	本 数	幹 材 積	平 均 単 木 材 積	控 除 有 無
ヒノキ	一般材	生立木		正常木	10	10	2	0.08	0.040	無
					12	11	10	0.70	0.070	無
					14	13	44	4.84	0.110	無
					16	14	77	11.55	0.150	無
					18	15	129	25.80	0.200	無
					20	16	238	61.88	0.260	無
					22	17	291	96.03	0.330	無
					24	18	271	111.11	0.410	無
					26	19	270	135.00	0.500	無
					28	20	265	161.65	0.610	無
					30	21	218	159.14	0.730	無
					32	22	166	144.42	0.870	無
					34	23	134	136.68	1.020	無
					36	23	94	106.22	1.130	無
					38	24	55	72.05	1.310	無
					40	25	33	49.50	1.500	無
					42	25	21	34.44	1.640	無
					44	25	12	21.48	1.790	無
					46	25	7	13.58	1.940	無
					48	26	3	6.57	2.190	無
					50	25	1	2.26	2.260	無
					50	26	1	2.36	2.360	無
					52	28	1	2.75	2.750	無
				品質計			2,343	1,360.09		
				根曲木	10	10	43	1.72	0.040	無
					12	11	103	7.21	0.070	無
					14	13	175	19.25	0.110	無
					16	14	233	34.95	0.150	無
					18	15	251	50.20	0.200	無
					20	16	233	60.58	0.260	無
					22	17	175	57.75	0.330	無
					24	18	122	50.02	0.410	無
					26	19	95	47.50	0.500	無
					28	20	72	43.92	0.610	無
					30	21	46	33.58	0.730	無

* 態様計の胸高直径、樹高は、平均胸高直径、平均樹高である。

樹 材 種 別 一 覧 表

復命書番号： 05 - 37
林班： 279

森林事務所： 川本森林事務所
小班： に 2

国有林名： 後畑
伐区：

樹種名	材種区分	生被別	態様区分	品質区分	胸高直径	樹高	本数	幹材積	平均木材積	控除有無
ヒノキ	一般材	生立木		根曲木	32	22	31	26.97	0.870	無
					34	23	20	20.40	1.020	無
					36	23	13	14.69	1.130	無
					38	24	7	9.17	1.310	無
					40	25	4	6.00	1.500	無
					42	25	2	3.28	1.640	無
					44	25	1	1.79	1.790	無
				品質計			1,626	488.98		
			態様計		24	18	3,969	1,849.07		
		生被計					3,969	1,849.07		
	材種計						3,969	1,849.07		
- 樹種計 -							3,969	1,849.07		
アカマツ山陰	一般材	生立木		正常木	44	28	1	1.76	1.760	無
				品質計			1	1.76		
				根曲木	30	14	1	0.45	0.450	無
					30	18	1	0.56	0.560	無
					32	17	2	1.20	0.600	無
					56	28	1	2.75	2.750	無
				品質計			5	4.96		
			態様計		38	20	6	6.72		
		生被計					6	6.72		
	材種計						6	6.72		
- 樹種計 -							6	6.72		
- N 計 -							3,975	1,855.79		
クリ	低質材	生立木		低質	34	19	1	0.72	0.720	無
				品質計			1	0.72		
			態様計		34	19	1	0.72		
		生被計					1	0.72		
	材種計						1	0.72		
- 樹種計 -							1	0.72		
サクラ	低質材	生立木		低質	24	16	1	0.32	0.320	無
					24	19	1	0.39	0.390	無
					26	15	1	0.34	0.340	無
					30	18	1	0.54	0.540	無
				品質計			4	1.59		

* 態様計の胸高直径、樹高は、平均胸高直径、平均樹高である。

