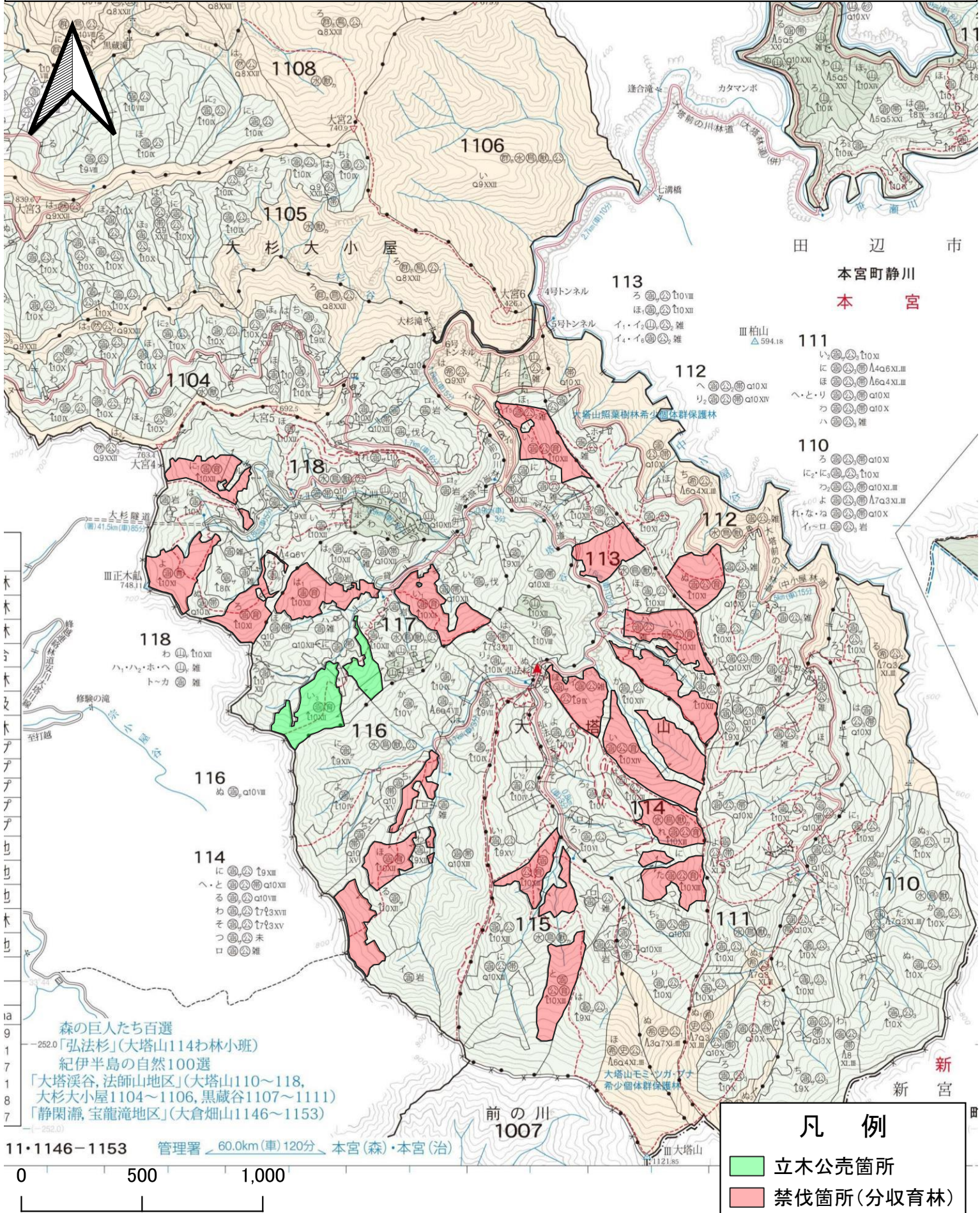


# 立木6号物件 立木公売物件箇所位置図

(所在: 田辺市本宮町 大塔山国有林 117い3林小班)

縮尺1:20000



森の巨人たち百選  
「弘法杉」(大塔山114ワ林小班)  
紀伊半島の自然100選  
「大塔渓谷, 法師山地区」(大塔山110~118,  
大杉大小屋1104~1106, 黒蔵谷1107~1111)  
「静閑瀧, 宝龍滝地区」(大倉畑山1146~1153)

11・1146-1153 管理署 60.0km(車)120分 本宮(森)・本宮(治)

**凡例**

- 立木公売箇所
- 禁伐箇所(分収育林)



立木 6 号 林内写真  
(大塔山国有林 1 1 7 い 3 林小班)

スギ



ヒノキ



## 物件明細表

売払番号	国有林名	林小班	林齢	面積(ha)	樹種	品質	本数(本)	数量(m <sup>3</sup> )	備考
立木6号	大塔山	117い3	60	7.42	スギ	正常	4,343	2,626.49	皆伐
						根曲	1,252	568.22	
						低質	176	79.34	
						小計	5,771	3,274.05	
					ヒノキ	正常	2,879	984.02	
						根曲	1,303	370.42	
						低質	49	14.43	
						小計	4,231	1,368.87	
					コウヤマキ	正常	2	0.57	
						根曲			
					小計	2	0.57		
					小班計	10,004	4,643.49		
立木6号 合計				7.42	総計		10,004	4,643.49	

## 樹 材 種 別 一 覧 表

復命書番号 : 05 - 216  
林班 : 117森林事務所 : 本宮森林事務所  
小班 : い 3国有林名 : 大塔山  
伐区 :

樹 種 名	材 種 分 区	生 被 別	態 様 分 区	品 質 分 区	胸 高 直 径	樹 高	本 数	幹 材 積	平 均 単 木 材 積	控 除 有 無
スギ山陽	一般材	生立木		正常木	8	7	1	0.02	0.020	無
					10	8	1	0.03	0.030	無
					12	9	6	0.30	0.050	無
					14	11	42	3.78	0.090	無
					16	14	124	17.36	0.140	無
					18	17	201	42.21	0.210	無
					20	20	426	127.80	0.300	無
					22	20	496	178.56	0.360	無
					24	21	547	240.68	0.440	無
					26	23	581	319.55	0.550	無
					28	24	475	313.50	0.660	無
					30	24	448	336.00	0.750	無
					32	24	310	263.50	0.850	無
					34	24	239	224.66	0.940	無
					36	24	173	181.65	1.050	無
					38	24	78	90.48	1.160	無
					40	24	80	101.60	1.270	無
					42	24	36	50.04	1.390	無
					44	24	34	51.34	1.510	無
					46	24	22	36.08	1.640	無
					48	25	10	18.50	1.850	無
					50	26	5	10.35	2.070	無
					52	26	5	11.10	2.220	無
					54	26	2	4.76	2.380	無
					56	27	1	2.64	2.640	無
				品質計			4,343	2,626.49		
				根曲木	12	9	4	0.20	0.050	無
					14	11	31	2.79	0.090	無
					16	14	82	11.48	0.140	無
					18	17	127	26.67	0.210	無
					20	20	217	65.10	0.300	無
					22	20	183	65.88	0.360	無
					24	21	171	75.24	0.440	無
					26	23	135	74.25	0.550	無
					28	24	103	67.98	0.660	無

\* 態様計の胸高直径、樹高は、平均胸高直径、平均樹高である。

樹 材 種 別 一 覧 表

復命書番号 : 05 - 216  
林班 : 117

森林事務所 : 本宮森林事務所  
小班 : い 3

国有林名 : 大塔山  
伐区 :

樹 種 名	材 種 分	生 被 別	態 様 分	品 質 分	胸 高 直 径	樹 高	本 数	幹 材 積	平 均 木 材 積	控 除 有 無
スギ山陽	一般材	生立木		根曲木	30	24	80	60.00	0.750	無
					32	24	48	40.80	0.850	無
					34	24	23	21.62	0.940	無
					36	24	22	23.10	1.050	無
					38	24	13	15.08	1.160	無
					40	24	8	10.16	1.270	無
					42	24	2	2.78	1.390	無
					44	24	2	3.02	1.510	無
					50	26	1	2.07	2.070	無
				品質計			1,252	568.22		
			態様計		26	22	5,595	3,194.71		
		生被計					5,595	3,194.71		
	材種計						5,595	3,194.71		
	低質材	生立木		低質	12	9	5	0.25	0.050	無
					14	11	7	0.63	0.090	無
					16	14	16	2.24	0.140	無
					18	17	16	3.36	0.210	無
					20	20	29	8.70	0.300	無
					22	20	21	7.56	0.360	無
					24	21	23	10.12	0.440	無
					26	23	20	11.00	0.550	無
					28	24	11	7.26	0.660	無
					30	24	8	6.00	0.750	無
					32	24	6	5.10	0.850	無
					34	24	5	4.70	0.940	無
					36	24	2	2.10	1.050	無
					38	24	1	1.16	1.160	無
					40	24	3	3.81	1.270	無
					46	24	2	3.28	1.640	無
					50	26	1	2.07	2.070	無
				品質計			176	79.34		
			態様計		24	20	176	79.34		
		生被計					176	79.34		
	材種計						176	79.34		
- 樹種計 -							5,771	3,274.05		

\* 態様計の胸高直径、樹高は、平均胸高直径、平均樹高である。

## 樹 材 種 別 一 覧 表

復命書番号 : 05 - 216  
林班 : 117森林事務所 : 本宮森林事務所  
小班 : い 3国有林名 : 大塔山  
伐区 :

樹 種 名	材 種 区 分	生 被 別	態 様 区 分	品 質 区 分	胸 高 直 径	樹 高	本 数	幹 材 積	平 均 単 木 材 積	控 除 有 無
ヒノキ	一般材	生立木		正常木	8	7	1	0.02	0.020	無
					10	8	2	0.06	0.030	無
					12	9	17	0.85	0.050	無
					14	10	52	4.16	0.080	無
					16	12	141	16.92	0.120	無
					18	12	220	33.00	0.150	無
					20	13	377	75.40	0.200	無
					22	14	445	115.70	0.260	無
					24	14	414	128.34	0.310	無
					26	14	385	138.60	0.360	無
					28	15	292	128.48	0.440	無
					30	15	222	111.00	0.500	無
					32	16	143	87.23	0.610	無
					34	17	77	56.21	0.730	無
					36	18	54	46.44	0.860	無
					38	19	19	19.19	1.010	無
					40	19	9	9.99	1.110	無
					42	19	6	7.26	1.210	無
					44	19	1	1.32	1.320	無
					46	25	1	1.94	1.940	無
					48	23	1	1.91	1.910	無
				品質計			2,879	984.02		
				根曲木	8	7	1	0.02	0.020	無
					10	8	7	0.21	0.030	無
					12	9	19	0.95	0.050	無
					14	10	55	4.40	0.080	無
					16	12	133	15.96	0.120	無
					18	12	183	27.45	0.150	無
					20	13	184	36.80	0.200	無
					22	14	166	43.16	0.260	無
					24	14	157	48.67	0.310	無
					26	14	129	46.44	0.360	無
					28	15	109	47.96	0.440	無
					30	15	81	40.50	0.500	無
					32	16	37	22.57	0.610	無

\* 態様計の胸高直径、樹高は、平均胸高直径、平均樹高である。

## 樹 材 種 別 一 覧 表

復命書番号： 05 - 216  
林班： 117森林事務所： 本宮森林事務所  
小班： い 3国有林名： 大塔山  
伐区：

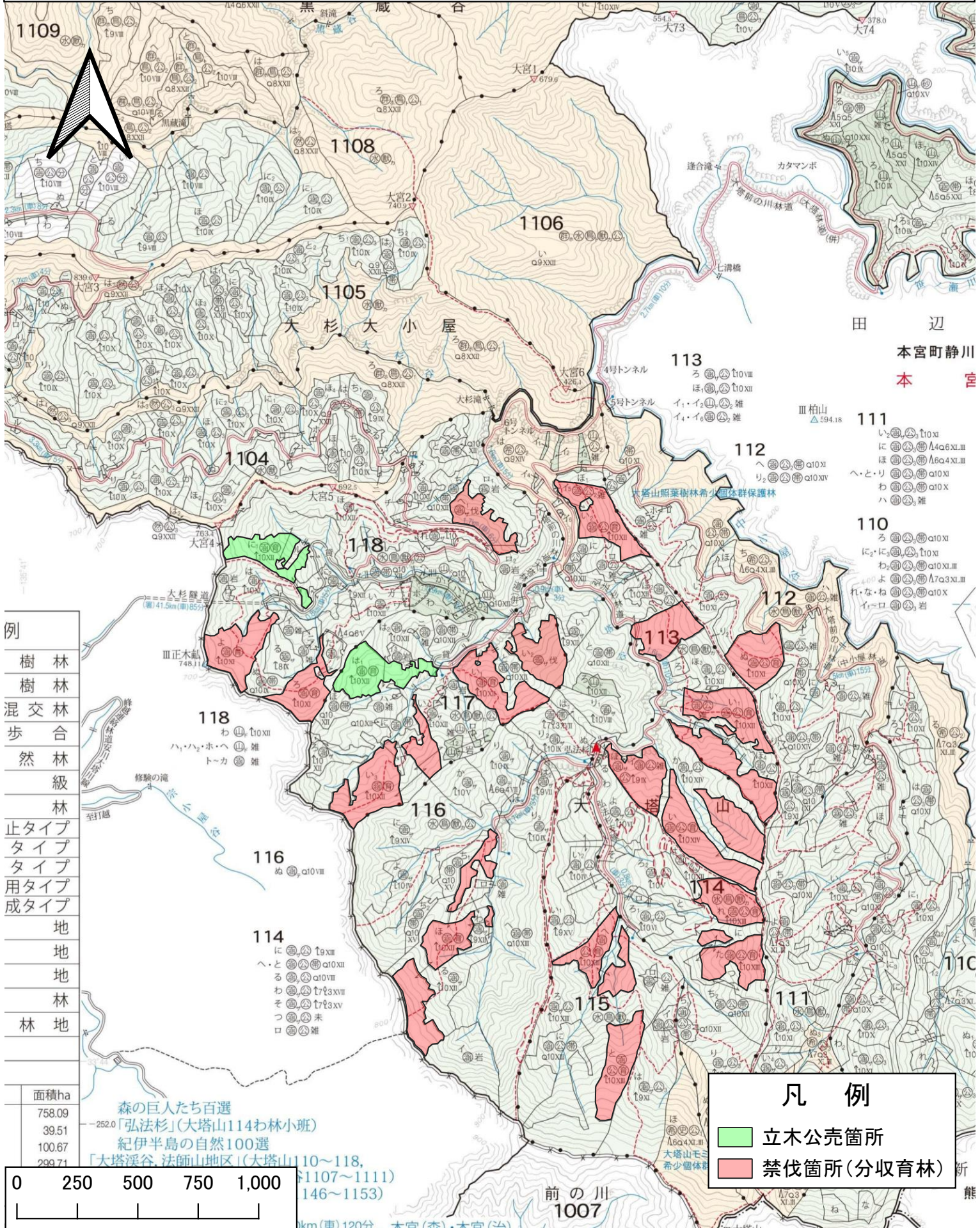
樹 種 名	材 種 区 分	生 被 別	態 様 区 分	品 質 区 分	胸 高 直 径	樹 高	本 数	幹 材 積	平 均 単 木 材 積	控 除 有 無
ヒノキ	一般材	生立木		根曲木	34	17	21	15.33	0.730	無
					36	18	12	10.32	0.860	無
					38	19	4	4.04	1.010	無
					40	19	2	2.22	1.110	無
					42	19	2	2.42	1.210	無
					50	12	1	1.00	1.000	無
				品質計			1,303	370.42		
			態様計		24	14	4,182	1,354.44		
		生被計					4,182	1,354.44		
	材種計						4,182	1,354.44		
	低質材	生立木		低質	10	8	2	0.06	0.030	無
					12	9	2	0.10	0.050	無
					14	10	4	0.32	0.080	無
					16	12	3	0.36	0.120	無
					18	12	3	0.45	0.150	無
					20	13	3	0.60	0.200	無
					22	14	9	2.34	0.260	無
					24	14	5	1.55	0.310	無
					26	14	7	2.52	0.360	無
					28	15	3	1.32	0.440	無
					30	15	4	2.00	0.500	無
					32	16	2	1.22	0.610	無
					34	17	1	0.73	0.730	無
					36	18	1	0.86	0.860	無
				品質計			49	14.43		
			態様計		22	13	49	14.43		
		生被計					49	14.43		
	材種計						49	14.43		
- 樹種計 -							4,231	1,368.87		
コウヤマキ	一般材	生立木		正常木	20	12	1	0.19	0.190	無
					30	12	1	0.38	0.380	無
				品質計			2	0.57		
			態様計		24	12	2	0.57		
		生被計					2	0.57		
	材種計						2	0.57		

\* 態様計の胸高直径、樹高は、平均胸高直径、平均樹高である。



# 立木7号物件 立木公売物件位置図

(所在: 田辺市本宮町 大塔山国有林117は1 118に1林小班)  
縮尺1:20,000



例

樹林
樹林
混交林
歩合
然林
級
林
止タイプ
タイプ
タイプ
用タイプ
成タイプ
地
地
地
林
林地

面積ha
758.09
39.51
100.67
299.71

森の巨人たち百選  
-252.0「弘法杉」(大塔山114わ林小班)  
紀伊半島の自然100選  
「大塔溪谷、法師山地区」(大塔山110~118, 1107~1111, 1146~1153)

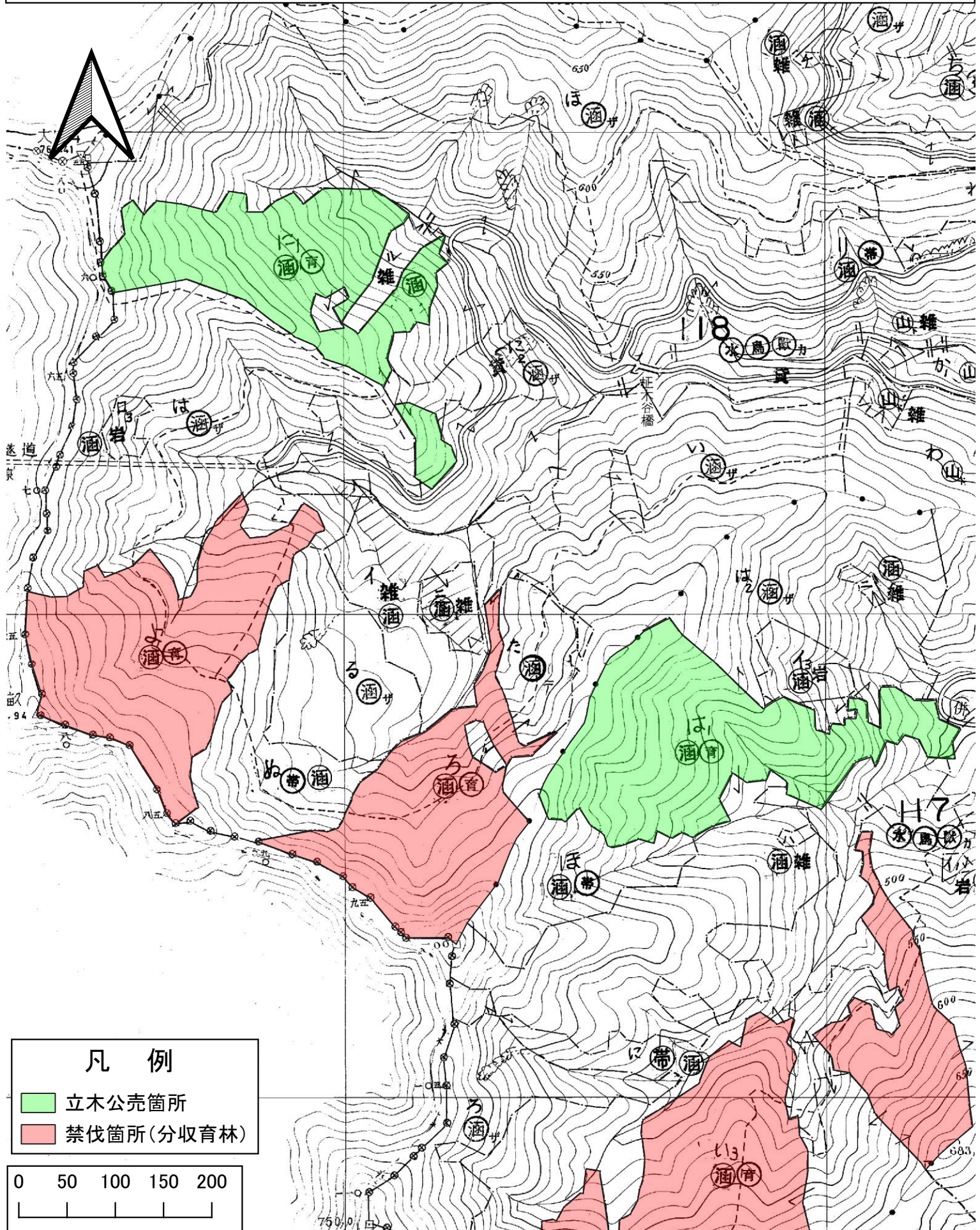
0 250 500 750 1,000  
km(車)120分、木宮(森)・木宮(治)

**凡例**

- 立木公売箇所
- 禁伐箇所(分収育林)

# 立木7号物件 立木公売物件位置図

(所在: 田辺市本宮町 大塔山国有林117は1 118に1林小班)  
縮尺1:5,000



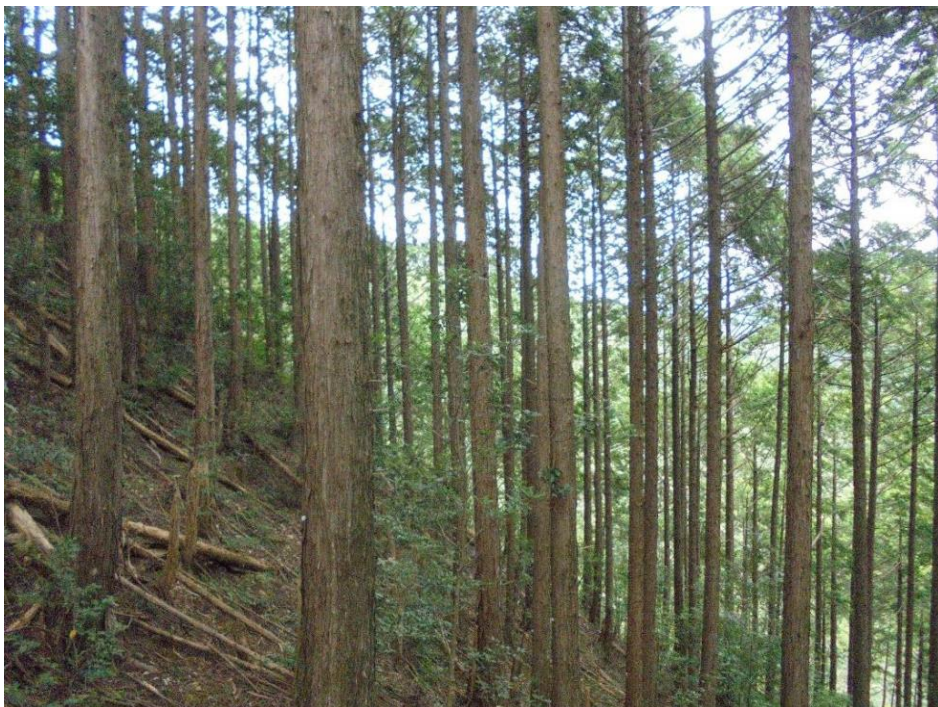
## 立木7号 林内写真

(大塔山国有林117は1・118に1林小班)

スギ (118に1)



ヒノキ (118に1)



# 樹種別一覽表

売払番号	国有林名	林小班	林齡	面積 (ha)	樹種	品質	本数(本)	数量(m <sup>3</sup> )	備考				
立木7号	大塔山	117は1	60	4.71	スギ	正常	2,780	1,797.33	皆伐				
						根曲	1,044	514.21					
						低質	55	27.73					
					小計			3,879		2,339.27			
					ヒノキ	正常	1,529	517.40					
						根曲	597	153.79					
						低質	26	6.15					
					小計			2,152		677.34			
					アカマツ	正常							
						根曲	1	0.38					
	小計			1	0.38								
	ホオノキ	正常											
		低質	1	0.57									
	小計			1	0.57								
	他L	正常											
		低質	3	1.63									
	小計			3	1.63								
	小班計				6,036	3,019.19							
	大塔山	118に1	60	3.72	スギ	正常	1,722	992.55					
						根曲	879	392.04					
低質						51	21.52						
小計						2,652	1,406.11						
ヒノキ					正常	1,572	507.80						
					根曲	614	169.10						
					低質	27	8.68						
小計						2,213	685.58						
他L					正常								
					低質	5	2.49						
小計			5	2.49									
小班計				4,870	2,094.18								
立木7号 合計				8.43	総計	10,906	5,113.37						

## 樹 材 種 別 一 覧 表

復命書番号： 05 - 217  
林班： 117森林事務所： 本宮森林事務所  
小班： は 1国有林名： 大塔山  
伐区：

樹 種 名	材 種 区 分	生 被 別	態 様 区 分	品 質 区 分	胸 高 直 径	樹 高	本 数	幹 材 積	平 均 単 木 材 積	控 除 有 無
スギ山陽	一般材	生立木		正常木	8	7	5	0.10	0.020	無
					10	8	4	0.12	0.030	無
					12	9	6	0.30	0.050	無
					14	11	30	2.70	0.090	無
					16	14	83	11.62	0.140	無
					18	17	152	31.92	0.210	無
					20	20	279	83.70	0.300	無
					22	20	285	102.60	0.360	無
					24	21	310	136.40	0.440	無
					26	23	322	177.10	0.550	無
					28	24	298	196.68	0.660	無
					30	24	266	199.50	0.750	無
					32	24	172	146.20	0.850	無
					34	24	145	136.30	0.940	無
					36	24	115	120.75	1.050	無
					38	24	90	104.40	1.160	無
					40	24	69	87.63	1.270	無
					42	24	39	54.21	1.390	無
					44	24	36	54.36	1.510	無
					46	24	24	39.36	1.640	無
					48	25	17	31.45	1.850	無
					50	26	9	18.63	2.070	無
					52	26	10	22.20	2.220	無
					54	26	5	11.90	2.380	無
					56	27	1	2.64	2.640	無
					58	28	4	11.68	2.920	無
					60	29	4	12.88	3.220	無
				品質計			2,780	1,797.33		
				根曲木	8	7	1	0.02	0.020	無
					12	9	13	0.65	0.050	無
					14	11	39	3.51	0.090	無
					16	14	80	11.20	0.140	無
					18	17	137	28.77	0.210	無
					20	20	127	38.10	0.300	無
					22	20	110	39.60	0.360	無

\* 態様計の胸高直径、樹高は、平均胸高直径、平均樹高である。

## 樹 材 種 別 一 覧 表

復命書番号： 05 - 217  
林班： 117森林事務所： 本宮森林事務所  
小班： は 1国有林名： 大塔山  
伐区：

樹種名	材種分	生被別	態様分	品質分	胸高直径	樹高	本数	幹材積	平均木材積	控除有無
スギ山陽	一般材	生立木		根曲木	24	21	123	54.12	0.440	無
					26	23	111	61.05	0.550	無
					28	24	70	46.20	0.660	無
					30	24	67	50.25	0.750	無
					32	24	48	40.80	0.850	無
					34	24	38	35.72	0.940	無
					36	24	23	24.15	1.050	無
					38	24	20	23.20	1.160	無
					40	24	10	12.70	1.270	無
					42	24	11	15.29	1.390	無
					44	24	5	7.55	1.510	無
					46	24	4	6.56	1.640	無
					48	25	2	3.70	1.850	無
					50	26	3	6.21	2.070	無
					52	26	1	2.22	2.220	無
					56	27	1	2.64	2.640	無
				品質計			1,044	514.21		
			態様計		26	21	3,824	2,311.54		
		生被計					3,824	2,311.54		
	材種計						3,824	2,311.54		
	低質材	生立木		低質	12	9	2	0.10	0.050	無
					14	11	4	0.36	0.090	無
					16	14	7	0.98	0.140	無
					18	17	4	0.84	0.210	無
					20	20	4	1.20	0.300	無
					22	20	5	1.80	0.360	無
					24	21	9	3.96	0.440	無
					26	23	4	2.20	0.550	無
					28	24	5	3.30	0.660	無
					32	24	2	1.70	0.850	無
					34	24	4	3.76	0.940	無
					36	24	3	3.15	1.050	無
					38	24	1	1.16	1.160	無
					60	29	1	3.22	3.220	無
				品質計			55	27.73		

\* 態様計の胸高直径、樹高は、平均胸高直径、平均樹高である。

## 樹 材 種 別 一 覧 表

復命書番号 : 05 - 217  
林班 : 117森林事務所 : 本宮森林事務所  
小班 : は 1国有林名 : 大塔山  
伐区 :

樹 種 名	材 種 区 分	生 被 別	態 様 区 分	品 質 区 分	胸 高 直 径	樹 高	本 数	幹 材 積	平 均 木 材 積	控 除 有 無
スギ山陽	低質材	生立木	態様計		24	20	55	27.73		
		生被計					55	27.73		
	材種計						55	27.73		
- 樹種計 -							3,879	2,339.27		
ヒノキ	一般材	生立木		正常木	10	8	1	0.03	0.030	無
					12	9	9	0.45	0.050	無
					14	10	15	1.20	0.080	無
					16	12	64	7.68	0.120	無
					18	12	118	17.70	0.150	無
					20	13	201	40.20	0.200	無
					22	14	235	61.10	0.260	無
					24	14	247	76.57	0.310	無
					26	14	211	75.96	0.360	無
					28	15	160	70.40	0.440	無
					30	15	126	63.00	0.500	無
					32	16	69	42.09	0.610	無
					34	17	40	29.20	0.730	無
					36	18	19	16.34	0.860	無
					38	19	6	6.06	1.010	無
					40	19	6	6.66	1.110	無
					42	19	1	1.21	1.210	無
					44	22	1	1.55	1.550	無
				品質計			1,529	517.40		
				根曲木	10	8	2	0.06	0.030	無
					12	9	6	0.30	0.050	無
					14	10	24	1.92	0.080	無
					16	12	70	8.40	0.120	無
					18	12	99	14.85	0.150	無
					20	13	111	22.20	0.200	無
					22	14	69	17.94	0.260	無
					24	14	80	24.80	0.310	無
					26	14	56	20.16	0.360	無
					28	15	33	14.52	0.440	無
					30	15	22	11.00	0.500	無
					32	16	13	7.93	0.610	無

\* 態様計の胸高直径、樹高は、平均胸高直径、平均樹高である。

## 樹 材 種 別 一 覧 表

復命書番号 : 05 - 217  
林班 : 117森林事務所 : 本宮森林事務所  
小班 : は 1国有林名 : 大塔山  
伐区 :

樹種名	材種区分	生被別	態様区分	品質区分	胸高直径	樹高	本数	幹材積	平均単木材積	控除有無
ヒノキ	一般材	生立木		根曲木	34	17	7	5.11	0.730	無
					36	18	3	2.58	0.860	無
					38	19	2	2.02	1.010	無
				品質計			597	153.79		
			態様計		24	14	2,126	671.19		
		生被計					2,126	671.19		
	材種計						2,126	671.19		
	低質材	生立木		低質	8	19	1	0.06	0.060	無
					10	19	1	0.09	0.090	無
					14	12	1	0.10	0.100	無
					16	8	1	0.08	0.080	無
					18	9	3	0.33	0.110	無
					20	10	4	0.60	0.150	無
					22	12	3	0.66	0.220	無
					24	12	6	1.56	0.260	無
					26	13	3	0.99	0.330	無
					28	14	2	0.82	0.410	無
					36	18	1	0.86	0.860	無
				品質計			26	6.15		
			態様計		22	12	26	6.15		
		生被計					26	6.15		
	材種計						26	6.15		
- 樹種計 -							2,152	677.34		
アカマツ山陽	一般材	生立木		根曲木	28	14	1	0.38	0.380	無
				品質計			1	0.38		
			態様計		28	14	1	0.38		
		生被計					1	0.38		
	材種計						1	0.38		
- 樹種計 -							1	0.38		
- N 計 -							6,032	3,016.99		
ホオノキ	低質材	生立木		低質	32	18	1	0.57	0.570	無
				品質計			1	0.57		
			態様計		32	18	1	0.57		
		生被計					1	0.57		
	材種計						1	0.57		

\* 態様計の胸高直径、樹高は、平均胸高直径、平均樹高である。



## 樹 材 種 別 一 覧 表

復命書番号： 05 - 218  
林班： 118森林事務所： 本宮森林事務所  
小班： に 1国有林名： 大塔山  
伐区：

樹 種 名	材 種 区 分	生 被 別	態 様 区 分	品 質 区 分	胸 高 直 径	樹 高	本 数	幹 材 積	平 均 単 木 材 積	控 除 有 無
スギ山陽	一般材	生立木		正常木	10	8	5	0.15	0.030	無
					12	9	14	0.70	0.050	無
					14	11	26	2.34	0.090	無
					16	14	44	6.16	0.140	無
					18	17	103	21.63	0.210	無
					20	20	169	50.70	0.300	無
					22	20	200	72.00	0.360	無
					24	21	217	95.48	0.440	無
					26	23	224	123.20	0.550	無
					28	24	196	129.36	0.660	無
					30	24	168	126.00	0.750	無
					32	24	119	101.15	0.850	無
					34	24	85	79.90	0.940	無
					36	24	64	67.20	1.050	無
					38	24	36	41.76	1.160	無
					40	24	24	30.48	1.270	無
					42	24	11	15.29	1.390	無
					44	24	11	16.61	1.510	無
					46	24	2	3.28	1.640	無
					50	26	2	4.14	2.070	無
					54	26	1	2.38	2.380	無
					56	27	1	2.64	2.640	無
				品質計			1,722	992.55		
				根曲木	8	7	2	0.04	0.020	無
					10	8	5	0.15	0.030	無
					12	9	7	0.35	0.050	無
					14	11	26	2.34	0.090	無
					16	14	61	8.54	0.140	無
					18	17	108	22.68	0.210	無
					20	20	124	37.20	0.300	無
					22	20	129	46.44	0.360	無
					24	21	120	52.80	0.440	無
					26	23	84	46.20	0.550	無
					28	24	72	47.52	0.660	無
					30	24	58	43.50	0.750	無

\* 態様計の胸高直径、樹高は、平均胸高直径、平均樹高である。

## 樹 材 種 別 一 覧 表

復命書番号： 05 - 218  
林班： 118森林事務所： 本宮森林事務所  
小班： に 1国有林名： 大塔山  
伐区：

樹種名	材種区分	生被別	態様区分	品質区分	胸高直径	樹高	本数	幹材積	平均木材積	控除有無
スギ山陽	一般材	生立木		根曲木	32	24	23	19.55	0.850	無
					34	24	25	23.50	0.940	無
					36	24	14	14.70	1.050	無
					38	24	12	13.92	1.160	無
					40	24	5	6.35	1.270	無
					42	24	1	1.39	1.390	無
					44	24	2	3.02	1.510	無
					48	25	1	1.85	1.850	無
				品質計			879	392.04		
			態様計		24	21	2,601	1,384.59		
		生被計					2,601	1,384.59		
	材種計						2,601	1,384.59		
	低質材	生立木		低質	10	8	1	0.03	0.030	無
					14	11	3	0.27	0.090	無
					16	14	5	0.70	0.140	無
					18	17	8	1.68	0.210	無
					20	20	6	1.80	0.300	無
					22	20	5	1.80	0.360	無
					24	21	10	4.40	0.440	無
					26	23	2	1.10	0.550	無
					28	24	1	0.66	0.660	無
					30	24	4	3.00	0.750	無
					34	24	3	2.82	0.940	無
					36	24	2	2.10	1.050	無
					38	24	1	1.16	1.160	無
				品質計			51	21.52		
			態様計		22	19	51	21.52		
		生被計					51	21.52		
	材種計						51	21.52		
- 樹種計 -							2,652	1,406.11		
ヒノキ	一般材	生立木		正常木	10	8	1	0.03	0.030	無
					12	9	6	0.30	0.050	無
					14	10	18	1.44	0.080	無
					16	12	53	6.36	0.120	無
					18	12	133	19.95	0.150	無

\* 態様計の胸高直径、樹高は、平均胸高直径、平均樹高である。

## 樹 材 種 別 一 覧 表

復命書番号： 05 - 218  
林班： 118森林事務所： 本宮森林事務所  
小班： に 1国有林名： 大塔山  
伐区：

樹 種 名	材 種 分	生 被 別	態 様 分	品 質 分	胸 高 直 径	樹 高	本 数	幹 材 積	平 均 単 木 材 積	控 除 有 無
ヒノキ	一般材	生立木		正常木	20	13	210	42.00	0.200	無
					22	14	256	66.56	0.260	無
					24	14	279	86.49	0.310	無
					26	14	241	86.76	0.360	無
					28	15	161	70.84	0.440	無
					30	15	101	50.50	0.500	無
					32	16	68	41.48	0.610	無
					34	17	32	23.36	0.730	無
					36	18	10	8.60	0.860	無
					38	19	2	2.02	1.010	無
					40	19	1	1.11	1.110	無
				品質計			1,572	507.80		
				根曲木	12	9	3	0.15	0.050	無
					14	10	16	1.28	0.080	無
					16	12	40	4.80	0.120	無
					18	12	81	12.15	0.150	無
					20	13	112	22.40	0.200	無
					22	14	118	30.68	0.260	無
					24	14	91	28.21	0.310	無
					26	14	66	23.76	0.360	無
					28	15	41	18.04	0.440	無
					30	15	23	11.50	0.500	無
					32	16	14	8.54	0.610	無
					34	17	5	3.65	0.730	無
					36	18	2	1.72	0.860	無
					38	19	1	1.01	1.010	無
					42	19	1	1.21	1.210	無
				品質計			614	169.10		
			態様計		22	14	2,186	676.90		
		生被計					2,186	676.90		
	材種計						2,186	676.90		
	低質材	生立木		低質	14	10	2	0.16	0.080	無
					16	12	1	0.12	0.120	無
					20	13	4	0.80	0.200	無
					22	14	5	1.30	0.260	無

\* 態様計の胸高直径、樹高は、平均胸高直径、平均樹高である。





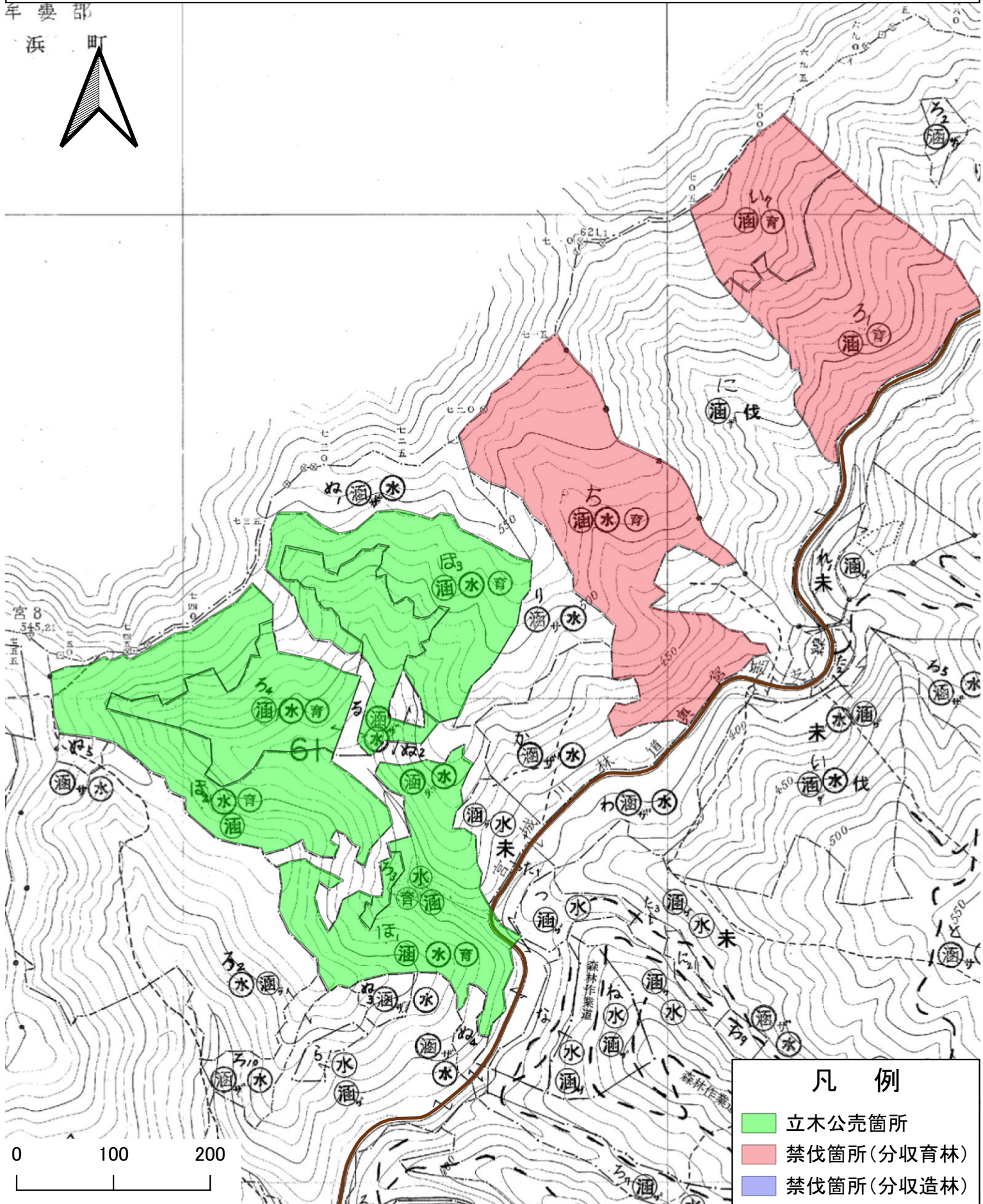
# 立木8号物件 立木公売物件箇所位置図

(所在: 西牟婁郡すさみ町 宮城川国有林61ろ3 ろ4 ほ1 ほ2 ほ3林小班)

縮尺1:5000

牟婁郡

すさみ町



## 凡例

- 立木公売箇所
- 禁伐箇所(分収育林)
- 禁伐箇所(分収造林)

## 立木8号 林内写真

(宮城川国有林61ろ3・ろ4・ほ1・ほ2・ほ3林小班)

スギ (61ほ1)



ヒノキ (61ろ4)



# 物件明細表

売払番号	国有林名	林小班	林齢	面積 (ha)	樹種	品質	本数(本)	数量(m <sup>3</sup> )	備考
立木8号	宮城川	61ろ3	72	0.17	スギ	正常	141	166.90	皆伐
						根曲	10	11.25	
					小計		151	178.15	
					ヒノキ	正常	19	19.39	
						根曲	1	0.62	
					小計		20	20.01	
		小班計		171	198.16				
		61ろ4	72	3.83	スギ	正常	1,330	1,586.69	
						根曲	97	72.78	
					低質	1	0.53		
					小計		1,428	1,660.00	
					ヒノキ	正常	1,034	1,058.63	
	根曲					70	62.51		
	低質		3	2.61					
	小計		1,107	1,123.75					
	アカマツ		正常	1	1.14				
			根曲						
	小計		1	1.14					
	他L		正常						
		低質	7	3.52					
	小計		7	3.52					
	小班計		2,543	2,788.41					
	61ほ1	59	3.15	スギ	正常	1,903	1,105.50		
					根曲	305	107.37		
				小計		2,208	1,212.87		
				ヒノキ	正常	1,319	562.49		
					根曲	160	53.30		
				小計		1,479	615.79		
		アカマツ	正常	2	2.60				
			根曲						
		小計		2	2.60				
		他L	正常						
			低質	17	4.05				
小計		17	4.05						
小班計		3,706	1,835.31						
61ほ2	59	3.41	スギ	正常	1,488	1,121.26			
				根曲	246	127.03			
			小計		1,734	1,248.29			
			ヒノキ	正常	2,588	1,082.84			
				根曲	554	177.44			
			小計		3,142	1,260.28			
	アカマツ	正常	1	1.45					
		低質	1	0.31					
	小計		2	1.76					
	サクラ	正常							
		低質	7	2.97					
	小計		7	2.97					
他L	正常								
	低質	15	4.03						
小計		15	4.03						
小班計		4,900	2,517.33						

# 物件明細表

売払番号	国有林名	林小班	林齢	面積 (ha)	樹種	品質	本数(本)	数量(m <sup>3</sup> )	備考	
立木8号	宮城川	61ほ3	59	2.11	スギ	正常	1,620	776.42	皆伐	
						根曲	231	70.28		
					小計		1,851	846.70		
					ヒノキ	正常	1,290	498.74		
						根曲	147	40.75		
					小計		1,437	539.49		
					アカマツ	正常				
						根曲	1	2.17		
					小計		1	2.17		
					サクラ	正常				
						根曲	2	0.42		
					小計		2	0.42		
					他L	正常				
低質	65	24.79								
小計		65	24.79							
小班計		3,356	1,413.57							
	宮城川	樹種別計			スギ	正常	6,482	4,757		
						根曲	889	389		
						低質	1	1		
					樹種計		7,372	5,146		
					ヒノキ	正常	6,250	3,222.09		
						根曲	932	334.62		
						低質	3	2.61		
					樹種計		7,185	3,559		
					アカマツ	正常	4	5.19		
						根曲	2	2.48		
					樹種計		6	7.67		
					サクラ	正常				
						根曲	2	0.42		
						低質	7	2.97		
					樹種計		9	3.39		
					他L	正常				
						低質	104	36.39		
樹種計		104	36.39							
立木8号 合計				12.67	総計		14,676	8,752.78		

## 樹材種別一覧表

復命書番号： 05 - 200  
林班： 61森林事務所： 西牟婁森林事務所  
小班： ろ 3国有林名： 宮城川  
伐区：

樹種名	材種分	生被別	態様分	品質分	胸高直径	樹高	本数	幹材積	平均木材積	控除有無
スギ山陽	一般材	生立木		正常木	18	16	1	0.20	0.200	無
					20	18	3	0.81	0.270	無
					22	20	4	1.44	0.360	無
					24	21	8	3.52	0.440	無
					26	22	8	4.24	0.530	無
					28	23	10	6.40	0.640	無
					30	24	12	9.00	0.750	無
					32	25	12	10.56	0.880	無
					34	26	12	12.24	1.020	無
					36	27	15	17.70	1.180	無
					38	27	12	15.60	1.300	無
					40	28	10	14.80	1.480	無
					42	28	10	16.20	1.620	無
					44	28	8	14.08	1.760	無
					46	29	4	7.92	1.980	無
					48	29	2	4.28	2.140	無
					50	29	3	6.93	2.310	無
					52	30	2	5.12	2.560	無
					54	31	2	5.68	2.840	無
					56	31	2	6.06	3.030	無
					64	33	1	4.12	4.120	無
				品質計			141	166.90		
				根曲木	24	21	2	0.88	0.440	無
					26	22	2	1.06	0.530	無
					28	23	1	0.64	0.640	無
					34	26	1	1.02	1.020	無
					36	27	1	1.18	1.180	無
					38	27	1	1.30	1.300	無
					42	28	1	1.62	1.620	無
					60	32	1	3.55	3.550	無
				品質計			10	11.25		
			態様計		36	26	151	178.15		
		生被計					151	178.15		
	材種計						151	178.15		
- 樹種計 -							151	178.15		

\* 態様計の胸高直径、樹高は、平均胸高直径、平均樹高である。



## 樹材種別一覧表

復命書番号： 05 - 201  
林班： 61森林事務所： 西牟婁森林事務所  
小班： ろ 4国有林名： 宮城川  
伐区：

樹種名	材種分	生被別	態様分	品質分	胸高直径	樹高	本数	幹材積	平均単木材積	控除有無
スギ山陽	一般材	生立木		正常木	18	16	6	1.20	0.200	無
					20	18	16	4.32	0.270	無
					22	20	34	12.24	0.360	無
					24	21	58	25.52	0.440	無
					26	22	85	45.05	0.530	無
					28	23	103	65.92	0.640	無
					30	24	130	97.50	0.750	無
					32	25	139	122.32	0.880	無
					34	26	130	132.60	1.020	無
					36	27	115	135.70	1.180	無
					38	27	110	143.00	1.300	無
					40	28	97	143.56	1.480	無
					42	28	75	121.50	1.620	無
					44	28	59	103.84	1.760	無
					46	29	44	87.12	1.980	無
					48	29	37	79.18	2.140	無
					50	29	30	69.30	2.310	無
					52	30	18	46.08	2.560	無
					54	31	8	22.72	2.840	無
					56	31	7	21.21	3.030	無
					58	32	9	30.06	3.340	無
					60	32	10	35.50	3.550	無
					62	32	5	18.85	3.770	無
					64	33	2	8.24	4.120	無
					68	30	1	4.18	4.180	無
					70	34	2	9.98	4.990	無
				品質計			1,330	1,586.69		
				根曲木	18	16	3	0.60	0.200	無
					20	18	7	1.89	0.270	無
					22	20	10	3.60	0.360	無
					24	21	13	5.72	0.440	無
					26	22	15	7.95	0.530	無
					28	23	11	7.04	0.640	無
					30	24	9	6.75	0.750	無
					32	25	7	6.16	0.880	無

\* 態様計の胸高直径、樹高は、平均胸高直径、平均樹高である。

樹材種別一覧表

復命書番号： 05 - 201  
林班： 61

森林事務所： 西牟婁森林事務所  
小班： ろ 4

国有林名： 宮城川  
伐区：

樹種名	材種区分	生被別	態様区分	品質区分	胸高直径	樹高	本数	幹材積	平均木材積	控除有無
スギ山陽	一般材	生立木		根曲木	34	26	5	5.10	1.020	無
					36	27	4	4.72	1.180	無
					38	27	3	3.90	1.300	無
					40	28	2	2.96	1.480	無
					42	28	3	4.86	1.620	無
					44	28	2	3.52	1.760	無
					48	29	1	2.14	2.140	無
					54	31	1	2.84	2.840	無
					56	31	1	3.03	3.030	無
				品質計			97	72.78		
			態様計		36	26	1,427	1,659.47		
		生被計					1,427	1,659.47		
	材種計						1,427	1,659.47		
	低質材	生立木		低質	26	22	1	0.53	0.530	無
				品質計			1	0.53		
			態様計		26	22	1	0.53		
		生被計					1	0.53		
	材種計						1	0.53		
- 樹種計 -							1,428	1,660.00		
ヒノキ	一般材	生立木		正常木	14	12	1	0.10	0.100	無
					18	17	3	0.69	0.230	無
					20	21	12	4.20	0.350	無
					22	23	34	15.64	0.460	無
					24	23	53	28.62	0.540	無
					26	23	88	54.56	0.620	無
					28	24	122	91.50	0.750	無
					30	24	137	116.45	0.850	無
					32	24	144	136.80	0.950	無
					34	24	123	130.38	1.060	無
					36	25	97	120.28	1.240	無
					38	25	71	97.27	1.370	無
					40	25	52	78.00	1.500	無
					42	26	42	71.82	1.710	無
					44	26	30	56.10	1.870	無
					46	27	11	23.21	2.110	無

\* 態様計の胸高直径、樹高は、平均胸高直径、平均樹高である。

## 樹材種別一覧表

復命書番号： 05 - 201  
林班： 61森林事務所： 西牟婁森林事務所  
小班： ろ 4国有林名： 宮城川  
伐区：

樹種名	材種分	生被別	態様分	品質分	胸高直径	樹高	本数	幹材積	平均木材積	控除有無
ヒノキ	一般材	生立木		正常木	48	27	9	20.52	2.280	無
					50	27	4	9.84	2.460	無
					52	27	1	2.65	2.650	無
				品質計			1,034	1,058.63		
				根曲木	18	17	1	0.23	0.230	無
					20	21	1	0.35	0.350	無
					22	23	3	1.38	0.460	無
					24	23	6	3.24	0.540	無
					26	23	10	6.20	0.620	無
					28	24	13	9.75	0.750	無
					30	24	9	7.65	0.850	無
					32	24	7	6.65	0.950	無
					34	24	6	6.36	1.060	無
					36	25	4	4.96	1.240	無
					38	25	2	2.74	1.370	無
					40	25	4	6.00	1.500	無
					42	26	3	5.13	1.710	無
					44	26	1	1.87	1.870	無
				品質計			70	62.51		
			態様計		32	24	1,104	1,121.14		
		生被計					1,104	1,121.14		
	材種計						1,104	1,121.14		
	低質材	生立木		低質	16	14	1	0.15	0.150	無
					28	24	1	0.75	0.750	無
					42	26	1	1.71	1.710	無
				品質計			3	2.61		
			態様計		30	21	3	2.61		
		生被計					3	2.61		
	材種計						3	2.61		
- 樹種計 -							1,107	1,123.75		
アカマツ山陽	一般材	生立木		正常木	38	24	1	1.14	1.140	無
				品質計			1	1.14		
			態様計		38	24	1	1.14		
		生被計					1	1.14		
	材種計						1	1.14		

\* 態様計の胸高直径、樹高は、平均胸高直径、平均樹高である。



## 樹材種別一覧表

復命書番号： 05 - 202  
林班： 61森林事務所： 西牟婁森林事務所  
小班： ほ 1国有林名： 宮城川  
伐区：

樹種名	材種分	生被別	態様分	品質分	胸高直径	樹高	本数	幹材積	平均単木材積	控除有無
スギ山陽	一般材	生立木		正常木	10	13	1	0.05	0.050	無
					12	14	7	0.56	0.080	無
					14	16	21	2.52	0.120	無
					16	17	56	9.52	0.170	無
					18	18	119	26.18	0.220	無
					20	19	189	52.92	0.280	無
					22	20	251	90.36	0.360	無
					24	21	267	117.48	0.440	無
					26	22	244	129.32	0.530	無
					28	23	202	129.28	0.640	無
					30	23	159	114.48	0.720	無
					32	24	118	100.30	0.850	無
					34	25	82	80.36	0.980	無
					36	26	62	70.68	1.140	無
					38	26	47	58.75	1.250	無
					40	26	32	44.16	1.380	無
					42	26	22	33.22	1.510	無
					44	26	9	14.76	1.640	無
					46	26	5	8.90	1.780	無
					48	26	3	5.76	1.920	無
					50	26	3	6.21	2.070	無
					52	27	2	4.62	2.310	無
					54	27	1	2.47	2.470	無
					56	27	1	2.64	2.640	無
				品質計			1,903	1,105.50		
				根曲木	10	13	4	0.20	0.050	無
					12	14	8	0.64	0.080	無
					14	16	16	1.92	0.120	無
					16	17	35	5.95	0.170	無
					18	18	52	11.44	0.220	無
					20	19	56	15.68	0.280	無
					22	20	44	15.84	0.360	無
					24	21	32	14.08	0.440	無
					26	22	21	11.13	0.530	無
					28	23	12	7.68	0.640	無

\* 態様計の胸高直径、樹高は、平均胸高直径、平均樹高である。

樹材種別一覧表

復命書番号： 05 - 202  
林班： 61

森林事務所： 西牟婁森林事務所  
小班： ほ 1

国有林名： 宮城川  
伐区：

樹種名	材種分	生被別	態様分	品質分	胸高直径	樹高	本数	幹材積	平均木材積	控除有無
スギ山陽	一般材	生立木		根曲木	30	23	11	7.92	0.720	無
					32	24	7	5.95	0.850	無
					34	25	2	1.96	0.980	無
					36	26	2	2.28	1.140	無
					38	26	1	1.25	1.250	無
					40	26	1	1.38	1.380	無
					50	26	1	2.07	2.070	無
				品質計			305	107.37		
			態様計		26	21	2,208	1,212.87		
		生被計					2,208	1,212.87		
	材種計						2,208	1,212.87		
- 樹種計 -							2,208	1,212.87		
ヒノキ	一般材	生立木		正常木	12	13	1	0.08	0.080	無
					14	14	12	1.44	0.120	無
					16	15	52	8.32	0.160	無
					18	16	100	21.00	0.210	無
					20	16	142	36.92	0.260	無
					22	17	195	64.35	0.330	無
					24	17	220	83.60	0.380	無
					26	17	195	85.80	0.440	無
					28	18	151	81.54	0.540	無
					30	18	118	73.16	0.620	無
					32	18	70	48.30	0.690	無
					34	19	31	25.42	0.820	無
					36	19	17	15.47	0.910	無
					38	20	10	10.70	1.070	無
					40	21	4	4.96	1.240	無
					42	22	1	1.43	1.430	無
				品質計			1,319	562.49		
				根曲木	12	13	1	0.08	0.080	無
					14	14	7	0.84	0.120	無
					16	15	17	2.72	0.160	無
					18	16	27	5.67	0.210	無
					20	16	28	7.28	0.260	無
					22	17	26	8.58	0.330	無

\* 態様計の胸高直径、樹高は、平均胸高直径、平均樹高である。

## 樹材種別一覧表

復命書番号： 05 - 202  
林班： 61森林事務所： 西牟婁森林事務所  
小班： ほ 1国有林名： 宮城川  
伐区：

樹種名	材種分	生被別	態様分	品質分	胸高直径	樹高	本数	幹材積	平均木材積	控除有無
ヒノキ	一般材	生立木		根曲木	24	17	17	6.46	0.380	無
					26	17	13	5.72	0.440	無
					28	18	9	4.86	0.540	無
					30	18	6	3.72	0.620	無
					32	18	4	2.76	0.690	無
					34	19	3	2.46	0.820	無
					36	19	1	0.91	0.910	無
					40	21	1	1.24	1.240	無
				品質計			160	53.30		
			態様計		24	17	1,479	615.79		
		生被計					1,479	615.79		
	材種計						1,479	615.79		
- 樹種計 -							1,479	615.79		
アカマツ山陽	一般材	生立木		正常木	32	24	1	0.82	0.820	無
					48	24	1	1.78	1.780	無
				品質計			2	2.60		
			態様計		40	24	2	2.60		
		生被計					2	2.60		
	材種計						2	2.60		
- 樹種計 -							2	2.60		
- N 計 -							3,689	1,831.26		
他L	低質材	生立木		低質	18	10	1	0.12	0.120	無
					18	12	3	0.42	0.140	無
					18	14	1	0.17	0.170	無
					18	16	1	0.19	0.190	無
					18	20	1	0.24	0.240	無
					20	12	1	0.17	0.170	無
					20	13	2	0.38	0.190	無
					20	16	2	0.46	0.230	無
					22	12	1	0.20	0.200	無
					24	15	1	0.30	0.300	無
					24	16	2	0.64	0.320	無
					34	20	1	0.76	0.760	無
				品質計			17	4.05		
			態様計		20	14	17	4.05		

\* 態様計の胸高直径、樹高は、平均胸高直径、平均樹高である。



## 樹材種別一覧表

復命書番号： 05 - 203  
林班： 61森林事務所： 西牟婁森林事務所  
小班： ほ 2国有林名： 宮城川  
伐区：

樹種名	材種分	生被別	態様分	品質分	胸高直径	樹高	本数	幹材積	平均単木材積	控除有無
スギ山陽	一般材	生立木		正常木	12	14	1	0.08	0.080	無
					14	16	1	0.12	0.120	無
					16	17	14	2.38	0.170	無
					18	18	41	9.02	0.220	無
					20	19	79	22.12	0.280	無
					22	20	118	42.48	0.360	無
					24	21	154	67.76	0.440	無
					26	22	180	95.40	0.530	無
					28	23	182	116.48	0.640	無
					30	23	163	117.36	0.720	無
					32	24	136	115.60	0.850	無
					34	25	113	110.74	0.980	無
					36	26	95	108.30	1.140	無
					38	26	76	95.00	1.250	無
					40	26	50	69.00	1.380	無
					42	26	30	45.30	1.510	無
					44	26	19	31.16	1.640	無
					46	26	13	23.14	1.780	無
					48	26	9	17.28	1.920	無
					50	26	6	12.42	2.070	無
					52	27	4	9.24	2.310	無
					54	27	2	4.94	2.470	無
					56	27	1	2.64	2.640	無
					62	28	1	3.30	3.300	無
				品質計			1,488	1,121.26		
				根曲木	14	16	3	0.36	0.120	無
					16	17	6	1.02	0.170	無
					18	18	17	3.74	0.220	無
					20	19	34	9.52	0.280	無
					22	20	44	15.84	0.360	無
					24	21	40	17.60	0.440	無
					26	22	29	15.37	0.530	無
					28	23	20	12.80	0.640	無
					30	23	16	11.52	0.720	無
					32	24	14	11.90	0.850	無

\* 態様計の胸高直径、樹高は、平均胸高直径、平均樹高である。

樹材種別一覧表

復命書番号： 05 - 203  
林班： 61

森林事務所： 西牟婁森林事務所  
小班： ほ 2

国有林名： 宮城川  
伐区：

樹種名	材種区分	生被別	態様区分	品質区分	胸高直径	樹高	本数	幹材積	平均単木材積	控除有無
スギ山陽	一般材	生立木		根曲木	34	25	9	8.82	0.980	無
					36	26	6	6.84	1.140	無
					38	26	2	2.50	1.250	無
					40	26	2	2.76	1.380	無
					42	26	2	3.02	1.510	無
					44	26	1	1.64	1.640	無
					46	26	1	1.78	1.780	無
				品質計			246	127.03		
			態様計		28	23	1,734	1,248.29		
		生被計					1,734	1,248.29		
	材種計						1,734	1,248.29		
- 樹種計 -							1,734	1,248.29		
ヒノキ	一般材	生立木		正常木	10	13	1	0.06	0.060	無
					12	13	2	0.16	0.080	無
					14	14	40	4.80	0.120	無
					16	15	133	21.28	0.160	無
					18	16	238	49.98	0.210	無
					20	16	330	85.80	0.260	無
					22	17	400	132.00	0.330	無
					24	17	385	146.30	0.380	無
					26	17	324	142.56	0.440	無
					28	18	250	135.00	0.540	無
					30	18	193	119.66	0.620	無
					32	18	131	90.39	0.690	無
					34	19	68	55.76	0.820	無
					36	19	42	38.22	0.910	無
					38	20	31	33.17	1.070	無
					40	21	13	16.12	1.240	無
					42	22	3	4.29	1.430	無
					44	23	2	3.26	1.630	無
					46	23	1	1.77	1.770	無
					50	25	1	2.26	2.260	無
				品質計			2,588	1,082.84		
				根曲木	10	13	6	0.36	0.060	無
					12	13	24	1.92	0.080	無

\* 態様計の胸高直径、樹高は、平均胸高直径、平均樹高である。

## 樹 材 種 別 一 覧 表

復命書番号 : 05 - 203  
林班 : 61森林事務所 : 西牟婁森林事務所  
小班 : ほ 2国有林名 : 宮城川  
伐区 :

樹 種 名	材 種 分	生 被 別	態 様 分	品 質 分	胸 高 直 径	樹 高	本 数	幹 材 積	平 均 木 材 積	控 除 有 無
ヒノキ	一般材	生立木		根曲木	14	14	37	4.44	0.120	無
					16	15	60	9.60	0.160	無
					18	16	79	16.59	0.210	無
					20	16	81	21.06	0.260	無
					22	17	65	21.45	0.330	無
					24	17	60	22.80	0.380	無
					26	17	58	25.52	0.440	無
					28	18	36	19.44	0.540	無
					30	18	23	14.26	0.620	無
					32	18	13	8.97	0.690	無
					34	19	6	4.92	0.820	無
					36	19	3	2.73	0.910	無
					38	20	2	2.14	1.070	無
					40	21	1	1.24	1.240	無
				品質計			554	177.44		
			態様計		24	17	3,142	1,260.28		
		生被計					3,142	1,260.28		
	材種計						3,142	1,260.28		
- 樹種計 -							3,142	1,260.28		
アカマツ山陽	一般材	生立木		正常木	50	18	1	1.45	1.450	無
				品質計			1	1.45		
			態様計		50	18	1	1.45		
		生被計					1	1.45		
	材種計						1	1.45		
	低質材	生立木		低質	26	13	1	0.31	0.310	無
				品質計			1	0.31		
			態様計		26	13	1	0.31		
		生被計					1	0.31		
	材種計						1	0.31		
- 樹種計 -							2	1.76		
- N 計 -							4,878	2,510.33		
サクラ	低質材	生立木		低質	18	16	1	0.19	0.190	無
					20	16	2	0.46	0.230	無
					26	10	1	0.22	0.220	無
					28	18	1	0.48	0.480	無

\* 態様計の胸高直径、樹高は、平均胸高直径、平均樹高である。



## 樹 材 種 別 一 覧 表

復命書番号： 05 - 204  
林班： 61森林事務所： 西牟婁森林事務所  
小班： ほ 3国有林名： 宮城川  
伐区：

樹 種 名	材 種 区 分	生 被 別	態 様 区 分	品 質 区 分	胸 高 直 径	樹 高	本 数	幹 材 積	平 均 単 木 材 積	控 除 有 無
スギ山陽	一般材	生立木		正常木	10	13	3	0.15	0.050	無
					12	14	10	0.80	0.080	無
					14	16	31	3.72	0.120	無
					16	17	82	13.94	0.170	無
					18	18	152	33.44	0.220	無
					20	19	210	58.80	0.280	無
					22	20	245	88.20	0.360	無
					24	21	244	107.36	0.440	無
					26	22	208	110.24	0.530	無
					28	23	151	96.64	0.640	無
					30	23	96	69.12	0.720	無
					32	24	71	60.35	0.850	無
					34	25	52	50.96	0.980	無
					36	26	32	36.48	1.140	無
					38	26	14	17.50	1.250	無
					40	26	8	11.04	1.380	無
					42	26	6	9.06	1.510	無
					44	26	3	4.92	1.640	無
					46	26	1	1.78	1.780	無
					48	26	1	1.92	1.920	無
				品質計			1,620	776.42		
				根曲木	10	13	2	0.10	0.050	無
					12	14	8	0.64	0.080	無
					14	16	21	2.52	0.120	無
					16	17	37	6.29	0.170	無
					18	18	43	9.46	0.220	無
					20	19	38	10.64	0.280	無
					22	20	29	10.44	0.360	無
					24	21	20	8.80	0.440	無
					26	22	15	7.95	0.530	無
					28	23	9	5.76	0.640	無
					30	23	4	2.88	0.720	無
					32	24	2	1.70	0.850	無
					34	25	2	1.96	0.980	無
					36	26	1	1.14	1.140	無

\* 態様計の胸高直径、樹高は、平均胸高直径、平均樹高である。

樹材種別一覧表

復命書番号： 05 - 204  
林班： 61

森林事務所： 西牟婁森林事務所  
小班： ほ 3

国有林名： 宮城川  
伐区：

樹種名	材種分	生被別	態様分	品質分	胸高直径	樹高	本数	幹材積	平均単木材積	控除有無
スギ山陽	一般材	生立木		品質計			231	70.28		
			態様計		24	21	1,851	846.70		
		生被計					1,851	846.70		
	材種計						1,851	846.70		
- 樹種計 -							1,851	846.70		
ヒノキ	一般材	生立木		正常木	10	13	2	0.12	0.060	無
					12	13	7	0.56	0.080	無
					14	14	26	3.12	0.120	無
					16	15	81	12.96	0.160	無
					18	16	145	30.45	0.210	無
					20	16	191	49.66	0.260	無
					22	17	208	68.64	0.330	無
					24	17	194	73.72	0.380	無
					26	17	155	68.20	0.440	無
					28	18	107	57.78	0.540	無
					30	18	67	41.54	0.620	無
					32	18	44	30.36	0.690	無
					34	19	28	22.96	0.820	無
					36	19	15	13.65	0.910	無
					38	20	10	10.70	1.070	無
					40	21	5	6.20	1.240	無
					42	22	2	2.86	1.430	無
					44	23	2	3.26	1.630	無
					48	24	1	2.00	2.000	無
				品質計			1,290	498.74		
				根曲木	10	13	2	0.12	0.060	無
					12	13	5	0.40	0.080	無
					14	14	16	1.92	0.120	無
					16	15	24	3.84	0.160	無
					18	16	25	5.25	0.210	無
					20	16	22	5.72	0.260	無
					22	17	18	5.94	0.330	無
					24	17	12	4.56	0.380	無
					26	17	7	3.08	0.440	無
					28	18	6	3.24	0.540	無

\* 態様計の胸高直径、樹高は、平均胸高直径、平均樹高である。

## 樹材種別一覧表

復命書番号： 05 - 204  
林班： 61森林事務所： 西牟婁森林事務所  
小班： ほ 3国有林名： 宮城川  
伐区：

樹種名	材種区分	生被別	態様区分	品質区分	胸高直径	樹高	本数	幹材積	平均単木材積	控除有無
ヒノキ	一般材	生立木		根曲木	30	18	5	3.10	0.620	無
					32	18	4	2.76	0.690	無
					34	19	1	0.82	0.820	無
				品質計			147	40.75		
			態様計		22	17	1,437	539.49		
		生被計					1,437	539.49		
	材種計						1,437	539.49		
- 樹種計 -							1,437	539.49		
アカマツ山陽	一般材	生立木		根曲木	60	19	1	2.17	2.170	無
				品質計			1	2.17		
			態様計		60	19	1	2.17		
		生被計					1	2.17		
	材種計						1	2.17		
- 樹種計 -							1	2.17		
- N 計 -							3,289	1,388.36		
サクラ	低質材	生立木		低質	20	14	1	0.20	0.200	無
					20	15	1	0.22	0.220	無
				品質計			2	0.42		
			態様計		20	15	2	0.42		
		生被計					2	0.42		
	材種計						2	0.42		
- 樹種計 -							2	0.42		
他L	低質材	生立木		低質	18	14	1	0.17	0.170	無
					18	15	4	0.72	0.180	無
					18	16	1	0.19	0.190	無
					18	17	2	0.40	0.200	無
					18	18	1	0.21	0.210	無
					18	20	1	0.24	0.240	無
					20	13	1	0.19	0.190	無
					20	15	1	0.22	0.220	無
					20	16	6	1.38	0.230	無
					20	18	1	0.26	0.260	無
					20	20	1	0.29	0.290	無
					20	22	1	0.32	0.320	無
					22	15	1	0.26	0.260	無

\* 態様計の胸高直径、樹高は、平均胸高直径、平均樹高である。

## 樹材種別一覧表

復命書番号： 05 - 204  
林班： 61森林事務所： 西牟婁森林事務所  
小班： ほ 3国有林名： 宮城川  
伐区：

樹種名	材種分	生被別	態様分	品質分	胸高直径	樹高	本数	幹材積	平均木材積	控除有無
他L	低質材	生立木		低質	22	16	3	0.84	0.280	無
					22	17	3	0.90	0.300	無
					22	20	3	1.05	0.350	無
					24	15	1	0.30	0.300	無
					24	16	2	0.64	0.320	無
					24	17	3	1.02	0.340	無
					24	18	3	1.11	0.370	無
					24	20	3	1.23	0.410	無
					26	15	1	0.34	0.340	無
					26	17	1	0.40	0.400	無
					26	18	2	0.84	0.420	無
					26	20	4	1.92	0.480	無
					28	17	1	0.45	0.450	無
					28	22	1	0.60	0.600	無
					30	17	1	0.51	0.510	無
					30	18	1	0.54	0.540	無
					30	21	1	0.65	0.650	無
					30	22	1	0.68	0.680	無
					32	17	1	0.57	0.570	無
					32	20	1	0.69	0.690	無
					34	18	1	0.68	0.680	無
					34	21	1	0.81	0.810	無
					36	14	1	0.56	0.560	無
					36	20	1	0.84	0.840	無
					38	20	1	0.93	0.930	無
					40	17	1	0.84	0.840	無
				品質計			65	24.79		
			態様計		24	18	65	24.79		
		生被計					65	24.79		
	材種計						65	24.79		
- 樹種計 -							65	24.79		
- L 計 -							67	25.21		
- 合計 -							3,356	1,413.57		

\* 態様計の胸高直径、樹高は、平均胸高直径、平均樹高である。