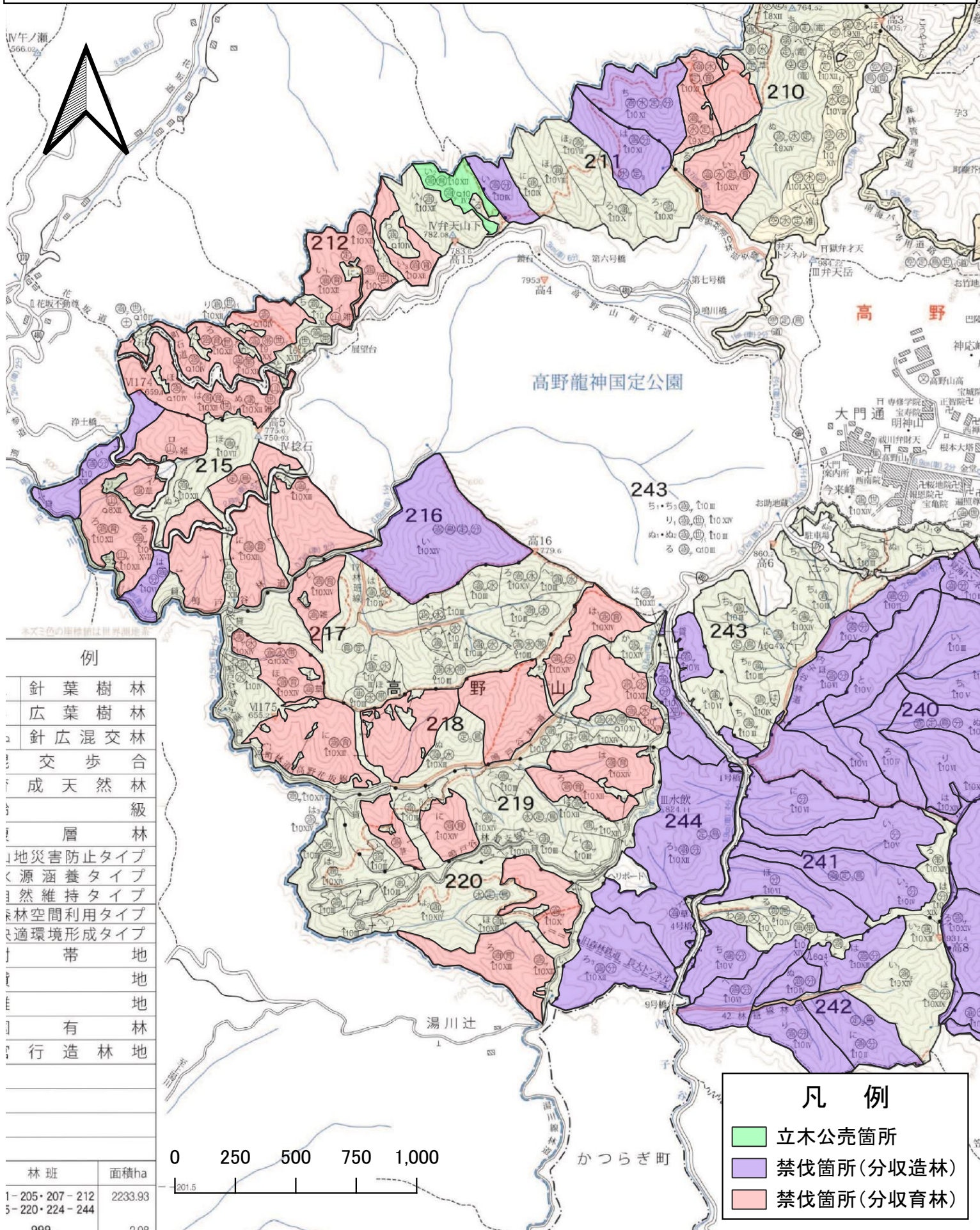


立木1号物件 立木公売物件箇所位置図

(所在:伊都郡高野町 高野山国有林212い2林小班)

縮尺1:20000



例

針葉樹林
広葉樹林
針広混交林
交歩合
成天然林
級
層林
山地災害防止タイプ
水源涵養タイプ
自然維持タイプ
森林空間利用タイプ
快適環境形成タイプ
帯地
地
地
有林
行造林地

凡例

■	立木公売箇所
■	禁伐箇所(分収造林)
■	禁伐箇所(分収育林)

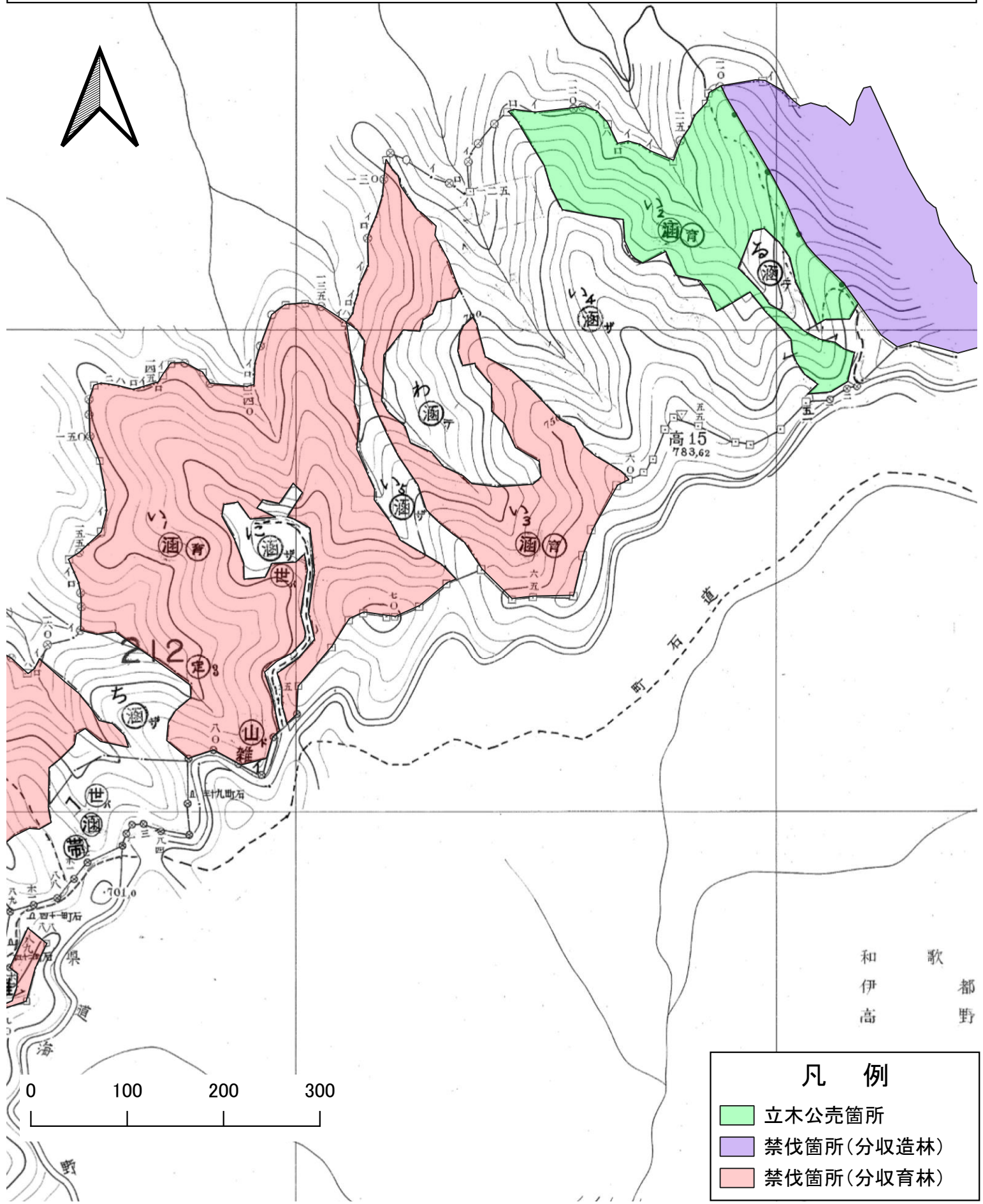
林班	面積ha
1-205・207-212	2233.93
5-220・224-244	
aaa	0.00



立木1号物件 立木公売物件箇所位置図

(所在:伊都郡高野町 高野山国有林212い2林小班)

縮尺1:5000



和歌
伊都
高野

凡例

- 立木公売箇所
- 禁伐箇所(分収造林)
- 禁伐箇所(分収育林)

0 100 200 300

立木 1 号 写真

(高野山国有林 212 い 2 林小班)

スギ



ヒノキ



物件明細表

売払番号	国有林名	林小班	林齢	面積(ha)	樹種	品質	本数(本)	数量(m ³)	備考	
立木1号	高野山	212い2	62	3.94	スギ	正常	1,943	1,130.58	皆伐	
						根曲	1,092	278.90		
						低質	249	71.20		
					小計			3,284		1,480.68
					ヒノキ	正常	799	319.90		
						根曲	667	175.74		
						低質	116	34.68		
					小計			1,582		530.32
					アカマツ	正常				
						根曲	2	2.55		
						低質				
					小計			2		2.55
					サクラ	正常				
						低質	9	3.43		
					小計			9		3.43
他L	正常									
	低質	54	21.97							
小計			54	21.97						
小班計			4,931	2,038.95						
立木1号 合計				3.94	総計		4,931	2,038.95		

樹 材 種 別 一 覧 表

復命書番号 : 05 - 181
林班 : 212森林事務所 : 高野森林事務所
小班 : い 2国有林名 : 高野山
伐区 :

樹 種 名	材 種 区 分	生 被 別	態 様 区 分	品 質 区 分	胸 高 直 径	樹 高	本 数	幹 材 積	平 均 単 木 材 積	控 除 有 無
スギ山陽	一般材	生立木		正常木	8	7	2	0.04	0.020	無
					10	10	5	0.20	0.040	無
					12	12	7	0.49	0.070	無
					14	13	28	2.80	0.100	無
					16	14	45	6.30	0.140	無
					18	15	103	19.57	0.190	無
					20	15	151	33.22	0.220	無
					22	16	199	57.71	0.290	無
					24	16	203	66.99	0.330	無
					26	17	183	75.03	0.410	無
					28	18	187	93.50	0.500	無
					30	20	180	113.40	0.630	無
					32	21	156	115.44	0.740	無
					34	21	137	113.71	0.830	無
					36	22	109	104.64	0.960	無
					38	22	89	94.34	1.060	無
					40	23	51	62.22	1.220	無
					42	23	45	59.85	1.330	無
					44	24	23	34.73	1.510	無
					46	24	18	29.52	1.640	無
					48	25	6	11.10	1.850	無
					50	25	9	17.91	1.990	無
					52	25	4	8.56	2.140	無
					60	27	1	3.00	3.000	無
					62	27	1	3.18	3.180	無
					64	25	1	3.13	3.130	無
				品質計			1,943	1,130.58		
				根曲木	6	6	11	0.11	0.010	無
					8	7	26	0.52	0.020	無
					10	10	38	1.52	0.040	無
					12	12	64	4.48	0.070	無
					14	13	86	8.60	0.100	無
					16	14	143	20.02	0.140	無
					18	15	167	31.73	0.190	無
					20	15	156	34.32	0.220	無

* 態様計の胸高直径、樹高は、平均胸高直径、平均樹高である。

樹材種別一覧表

復命書番号 : 05 - 181
林班 : 212

森林事務所 : 高野森林事務所
小班 : い 2

国有林名 : 高野山
伐区 :

樹種名	材種分	生被別	態様分	品質分	胸高直径	樹高	本数	幹材積	平均木材積	控除有無
スギ山陽	一般材	生立木		根曲木	22	16	125	36.25	0.290	無
					24	16	80	26.40	0.330	無
					26	17	55	22.55	0.410	無
					28	18	61	30.50	0.500	無
					30	20	29	18.27	0.630	無
					32	21	22	16.28	0.740	無
					34	21	17	14.11	0.830	無
					36	22	7	6.72	0.960	無
					38	22	2	2.12	1.060	無
					40	23	1	1.22	1.220	無
					42	23	1	1.33	1.330	無
					48	25	1	1.85	1.850	無
				品質計			1,092	278.90		
			態様計		26	17	3,035	1,409.48		
		生被計					3,035	1,409.48		
	材種計						3,035	1,409.48		
	低質材	生立木		低質	6	6	12	0.12	0.010	無
					8	7	20	0.40	0.020	無
					10	10	12	0.48	0.040	無
					12	12	9	0.63	0.070	無
					14	13	20	2.00	0.100	無
					16	14	13	1.82	0.140	無
					18	15	36	6.84	0.190	無
					20	15	27	5.94	0.220	無
					22	16	24	6.96	0.290	無
					24	16	18	5.94	0.330	無
					26	17	15	6.15	0.410	無
					28	18	10	5.00	0.500	無
					30	20	9	5.67	0.630	無
					32	21	5	3.70	0.740	無
					34	21	7	5.81	0.830	無
					36	22	2	1.92	0.960	無
					38	22	5	5.30	1.060	無
					40	23	4	4.88	1.220	無
					46	24	1	1.64	1.640	無

* 態様計の胸高直径、樹高は、平均胸高直径、平均樹高である。

樹材種別一覧表

復命書番号： 05 - 181
林班： 212森林事務所： 高野森林事務所
小班： い 2国有林名： 高野山
伐区：

樹種名	材種分	生被別	態様分 区分	品質分 区分	胸高直径	樹高	本数	幹材積	平均 単木材積	控除 有無
スギ山陽	低質材	生立木		品質計			249	71.20		
			態様計		20	15	249	71.20		
		生被計					249	71.20		
	材種計						249	71.20		
- 樹種計 -							3,284	1,480.68		
ヒノキ	一般材	生立木		正常木	10	10	1	0.04	0.040	無
					12	12	3	0.21	0.070	無
					14	13	18	1.98	0.110	無
					16	14	45	6.75	0.150	無
					18	15	79	15.80	0.200	無
					20	15	106	25.44	0.240	無
					22	16	112	34.72	0.310	無
					24	16	110	39.60	0.360	無
					26	16	99	41.58	0.420	無
					28	17	92	46.92	0.510	無
					30	18	46	28.52	0.620	無
					32	19	39	28.86	0.740	無
					34	20	26	22.62	0.870	無
					36	20	8	7.76	0.970	無
					38	21	7	7.91	1.130	無
					40	21	3	3.72	1.240	無
					42	20	1	1.28	1.280	無
					42	21	1	1.35	1.350	無
					44	21	1	1.47	1.470	無
					48	20	1	1.64	1.640	無
					48	21	1	1.73	1.730	無
				品質計			799	319.90		
				根曲木	10	10	9	0.36	0.040	無
					12	12	25	1.75	0.070	無
					14	13	75	8.25	0.110	無
					16	14	90	13.50	0.150	無
					18	15	127	25.40	0.200	無
					20	15	104	24.96	0.240	無
					22	16	68	21.08	0.310	無
					24	16	65	23.40	0.360	無

* 態様計の胸高直径、樹高は、平均胸高直径、平均樹高である。

樹 材 種 別 一 覧 表

復命書番号 : 05 - 181
林班 : 212

森林事務所 : 高野森林事務所
小班 : い 2

国有林名 : 高野山
伐区 :

樹種名	材種区分	生被別	態様区分	品質区分	胸高直径	樹高	本数	幹材積	平均木材積	控除有無
ヒノキ	一般材	生立木		根曲木	26	16	46	19.32	0.420	無
					28	17	23	11.73	0.510	無
					30	18	18	11.16	0.620	無
					32	19	6	4.44	0.740	無
					34	20	6	5.22	0.870	無
					36	20	3	2.91	0.970	無
					38	21	2	2.26	1.130	無
				品質計			667	175.74		
			態様計		22	16	1,466	495.64		
		生被計					1,466	495.64		
	材種計						1,466	495.64		
	低質材	生立木		低質	6	6	2	0.02	0.010	無
					8	7	7	0.14	0.020	無
					10	10	12	0.48	0.040	無
					12	12	7	0.49	0.070	無
					14	13	6	0.66	0.110	無
					16	14	7	1.05	0.150	無
					18	15	6	1.20	0.200	無
					20	15	11	2.64	0.240	無
					22	16	13	4.03	0.310	無
					24	16	12	4.32	0.360	無
					26	16	9	3.78	0.420	無
					28	17	8	4.08	0.510	無
					30	18	8	4.96	0.620	無
					32	19	5	3.70	0.740	無
					34	20	1	0.87	0.870	無
					38	21	2	2.26	1.130	無
				品質計			116	34.68		
			態様計		20	14	116	34.68		
		生被計					116	34.68		
	材種計						116	34.68		
- 樹種計 -							1,582	530.32		
アカマツ山陽	一般材	生立木		根曲木	48	18	1	1.34	1.340	無
					50	15	1	1.21	1.210	無
				品質計			2	2.55		

* 態様計の胸高直径、樹高は、平均胸高直径、平均樹高である。

樹材種別一覧表

復命書番号 : 05 - 181
林班 : 212

森林事務所 : 高野森林事務所
小班 : い 2

国有林名 : 高野山
伐区 :

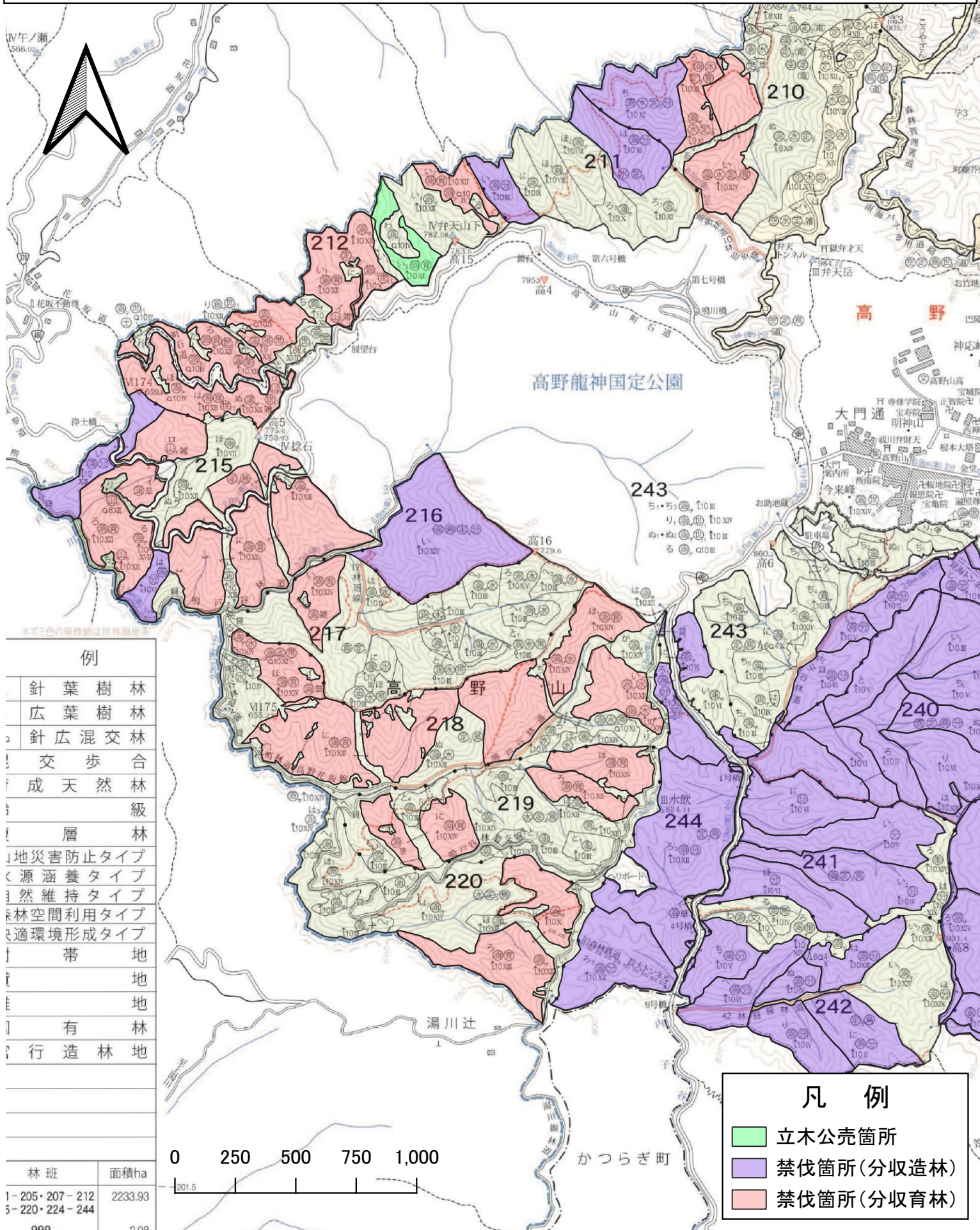
樹種名	材種区分	生被別	態様区分	品質区分	胸高直径	樹高	本数	幹材積	平均木材積	控除有無
アカマツ山陽	一般材	生立木	態様計		48	17	2	2.55		
		生被計					2	2.55		
	材種計						2	2.55		
- 樹種計 -							2	2.55		
- N 計 -							4,868	2,013.55		
サクラ	低質材	生立木		低質	20	10	1	0.14	0.140	無
					20	14	1	0.20	0.200	無
					20	16	1	0.23	0.230	無
					22	16	1	0.28	0.280	無
					24	15	1	0.30	0.300	無
					28	15	1	0.39	0.390	無
					28	16	1	0.42	0.420	無
					34	17	1	0.63	0.630	無
					40	17	1	0.84	0.840	無
				品質計			9	3.43		
			態様計		26	15	9	3.43		
		生被計					9	3.43		
	材種計						9	3.43		
- 樹種計 -							9	3.43		
他L	低質材	生立木	他L	低質	18	14	2	0.34	0.170	無
					20	10	1	0.14	0.140	無
					20	12	2	0.34	0.170	無
					20	13	2	0.38	0.190	無
					20	14	5	1.00	0.200	無
					22	13	1	0.22	0.220	無
					22	14	1	0.24	0.240	無
					22	15	2	0.52	0.260	無
					22	16	1	0.28	0.280	無
					24	12	2	0.46	0.230	無
					24	13	1	0.25	0.250	無
					24	14	4	1.12	0.280	無
					24	15	1	0.30	0.300	無
					26	12	2	0.54	0.270	無
					26	14	3	0.96	0.320	無
					26	15	2	0.68	0.340	無

* 態様計の胸高直径、樹高は、平均胸高直径、平均樹高である。

立木2号物件 立木公売物件箇所位置図

(所在:伊都郡高野町 高野山国有林212い3林小班)

縮尺1:20000



例

針葉樹林
広葉樹林
針広混交林
交歩合
成天然林
級
層林
山地災害防止タイプ
水源涵養タイプ
自然維持タイプ
森林空間利用タイプ
快適環境形成タイプ
帯地
地
地
有林
行造林地

凡例

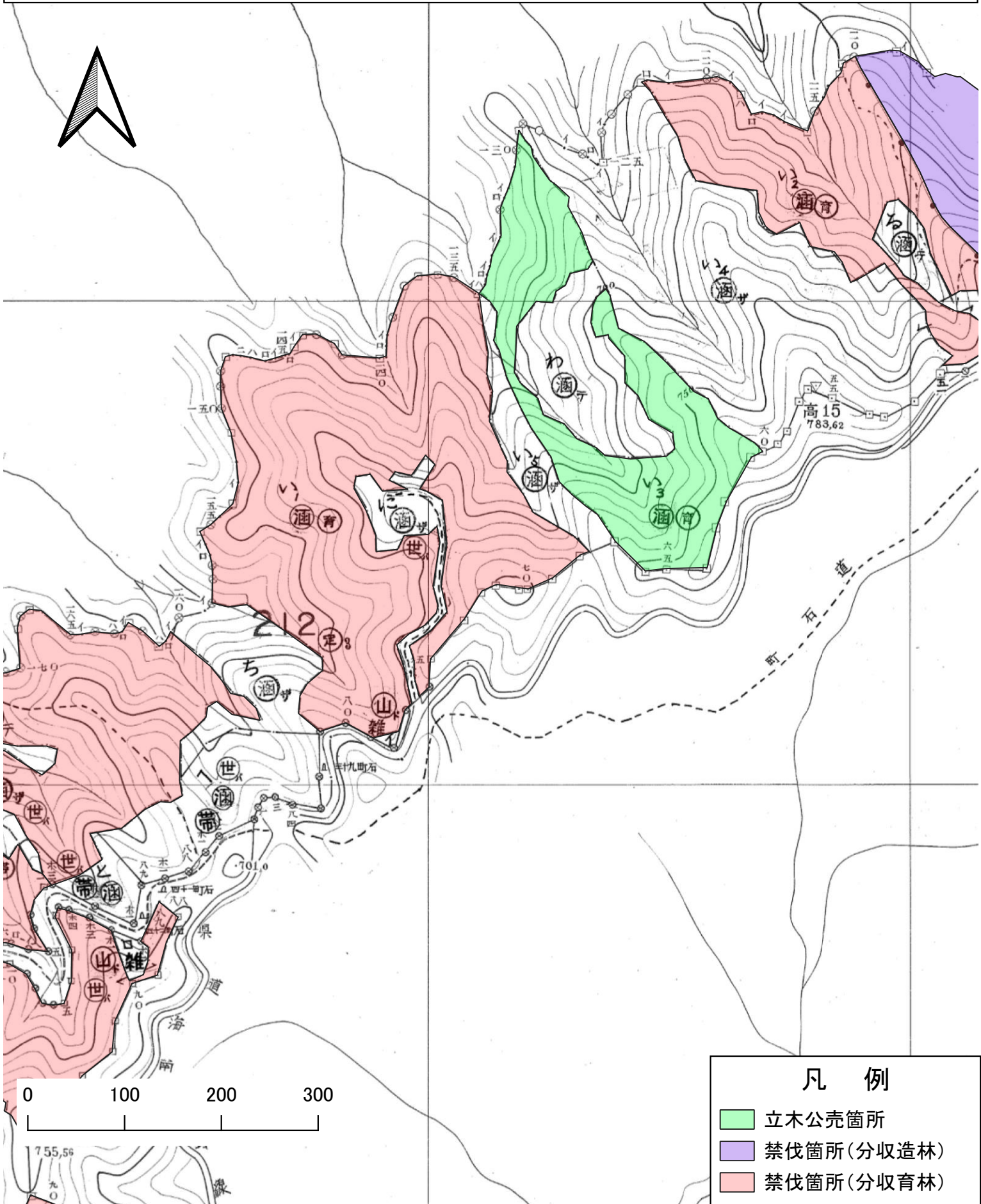
■	立木公売箇所
■	禁伐箇所(分収造林)
■	禁伐箇所(分収育林)

林班	面積ha
1-205・207-212	2233.93
5-220・224-244	
aaa	222

立木2号物件 立木公売物件箇所位置図

(所在:伊都郡高野町 高野山国有林212い3林小班)

縮尺1:5000



立木 2 号 写真

(高野山国有林 212 い 3 林小班)

スギ



ヒノキ



物件明細表

売払番号	国有林名	林小班	林齢	面積(ha)	樹種	品質	本数(本)	数量(m ³)	備考		
立木2号	高野山	212い3	62	3.97	スギ	正常	2,098	1,103.01	皆伐		
						根曲	1,304	348.96			
						低質	365	107.52			
					小計			3,767		1,559.49	
					ヒノキ	正常	574	211.37			
						根曲	497	116.24			
						低質	84	22.69			
					小計			1,155		350.30	
					アカマツ	正常					
						根曲	11	14.97			
						低質					
					小計			11		14.97	
					モミ	正常	1	2.10			
						根曲	3	3.09			
						低質					
					小計			4		5.19	
					サクラ	正常					
低質	32	13.58									
小計			32	13.58							
他L	正常										
	低質	132	46.94								
小計			132	46.94							
小班計			5,101	1,990.47							
合計			3.97	5,101	1,990.47						

樹材種別一覧表

復命書番号： 05 - 182
林班： 212森林事務所： 高野森林事務所
小班： い 3国有林名： 高野山
伐区：

樹種名	材種分	生被別	態様分	品質分	胸高直径	樹高	本数	幹材積	平均単木材積	控除有無
スギ山陽	一般材	生立木		正常木	6	7	6	0.06	0.010	無
					8	8	10	0.20	0.020	無
					10	10	21	0.84	0.040	無
					12	11	41	2.46	0.060	無
					14	13	71	7.10	0.100	無
					16	14	112	15.68	0.140	無
					18	15	148	28.12	0.190	無
					20	16	170	40.80	0.240	無
					22	17	195	58.50	0.300	無
					24	17	190	68.40	0.360	無
					26	18	199	87.56	0.440	無
					28	19	193	102.29	0.530	無
					30	20	177	111.51	0.630	無
					32	20	143	101.53	0.710	無
					34	21	122	101.26	0.830	無
					36	21	88	80.96	0.920	無
					38	22	52	55.12	1.060	無
					40	23	51	62.22	1.220	無
					42	23	37	49.21	1.330	無
					44	23	26	37.70	1.450	無
					46	24	18	29.52	1.640	無
					48	25	9	16.65	1.850	無
					50	26	6	12.42	2.070	無
					52	26	4	8.88	2.220	無
					54	26	4	9.52	2.380	無
					56	29	1	2.84	2.840	無
					58	26	1	2.71	2.710	無
					58	27	1	2.82	2.820	無
					62	24	1	2.83	2.830	無
					62	28	1	3.30	3.300	無
				品質計			2,098	1,103.01		
				根曲木	6	7	48	0.48	0.010	無
					8	8	78	1.56	0.020	無
					10	10	93	3.72	0.040	無
					12	11	93	5.58	0.060	無

* 態様計の胸高直径、樹高は、平均胸高直径、平均樹高である。

樹 材 種 別 一 覧 表

復命書番号 : 05 - 182
林班 : 212森林事務所 : 高野森林事務所
小班 : い 3国有林名 : 高野山
伐区 :

樹 種 名	材 種 区 分	生 被 別	態 様 区 分	品 質 区 分	胸 高 直 径	樹 高	本 数	幹 材 積	平 均 単 木 材 積	控 除 有 無
スギ山陽	一般材	生立木		根曲木	14	13	117	11.70	0.100	無
					16	14	107	14.98	0.140	無
					18	15	150	28.50	0.190	無
					20	16	128	30.72	0.240	無
					22	17	109	32.70	0.300	無
					24	17	111	39.96	0.360	無
					26	18	86	37.84	0.440	無
					28	19	61	32.33	0.530	無
					30	20	38	23.94	0.630	無
					32	20	27	19.17	0.710	無
					34	21	20	16.60	0.830	無
					36	21	12	11.04	0.920	無
					38	22	4	4.24	1.060	無
					40	23	3	3.66	1.220	無
					42	23	8	10.64	1.330	無
					44	23	3	4.35	1.450	無
					46	24	1	1.64	1.640	無
					48	25	4	7.40	1.850	無
					50	26	3	6.21	2.070	無
				品質計			1,304	348.96		
			態様計		24	17	3,402	1,451.97		
		生被計					3,402	1,451.97		
	材種計						3,402	1,451.97		
	低質材	生立木		低質	6	7	16	0.16	0.010	無
					8	8	40	0.80	0.020	無
					10	10	28	1.12	0.040	無
					12	11	25	1.50	0.060	無
					14	13	36	3.60	0.100	無
					16	14	34	4.76	0.140	無
					18	15	26	4.94	0.190	無
					20	16	16	3.84	0.240	無
					22	17	29	8.70	0.300	無
					24	17	18	6.48	0.360	無
					26	18	24	10.56	0.440	無
					28	19	15	7.95	0.530	無

* 態様計の胸高直径、樹高は、平均胸高直径、平均樹高である。

樹 材 種 別 一 覧 表

復命書番号 : 05 - 182
林班 : 212森林事務所 : 高野森林事務所
小班 : い 3国有林名 : 高野山
伐区 :

樹 種 名	材 種 分	生 被 別	態 様 分	品 質 分	胸 高 直 径	樹 高	本 数	幹 材 積	平 均 単 木 材 積	控 除 有 無
スギ山陽	低質材	生立木		低質	30	20	13	8.19	0.630	無
					32	20	10	7.10	0.710	無
					34	21	12	9.96	0.830	無
					36	21	7	6.44	0.920	無
					38	22	6	6.36	1.060	無
					40	23	3	3.66	1.220	無
					42	23	3	3.99	1.330	無
					46	24	1	1.64	1.640	無
					48	25	2	3.70	1.850	無
					50	26	1	2.07	2.070	無
				品質計			365	107.52		
			態様計		20	15	365	107.52		
		生被計					365	107.52		
	材種計						365	107.52		
- 樹種計 -							3,767	1,559.49		
ヒノキ	一般材	生立木		正常木	8	7	5	0.10	0.020	無
					10	9	9	0.36	0.040	無
					12	11	15	1.05	0.070	無
					14	13	25	2.75	0.110	無
					16	14	36	5.40	0.150	無
					18	15	53	10.60	0.200	無
					20	17	80	21.60	0.270	無
					22	18	101	35.35	0.350	無
					24	18	95	38.95	0.410	無
					26	19	68	34.00	0.500	無
					28	19	44	25.52	0.580	無
					30	20	16	11.04	0.690	無
					32	20	20	15.60	0.780	無
					34	21	3	2.76	0.920	無
					36	24	2	2.36	1.180	無
					40	25	1	1.50	1.500	無
					52	25	1	2.43	2.430	無
				品質計			574	211.37		
				根曲木	6	6	15	0.15	0.010	無
					8	7	29	0.58	0.020	無

* 態様計の胸高直径、樹高は、平均胸高直径、平均樹高である。

樹 材 種 別 一 覧 表

復命書番号 : 05 - 182
林班 : 212森林事務所 : 高野森林事務所
小班 : い 3国有林名 : 高野山
伐区 :

樹種名	材種分	生被別	態様分	品質分	胸高直径	樹高	本数	幹材積	平均木材積	控除有無
ヒノキ	一般材	生立木		根曲木	10	9	23	0.92	0.040	無
					12	11	45	3.15	0.070	無
					14	13	47	5.17	0.110	無
					16	14	56	8.40	0.150	無
					18	15	65	13.00	0.200	無
					20	17	61	16.47	0.270	無
					22	18	63	22.05	0.350	無
					24	18	39	15.99	0.410	無
					26	19	30	15.00	0.500	無
					28	19	15	8.70	0.580	無
					30	20	4	2.76	0.690	無
					32	20	5	3.90	0.780	無
				品質計			497	116.24		
			態様計		20	16	1,071	327.61		
		生被計					1,071	327.61		
	材種計						1,071	327.61		
	低質材	生立木		低質	6	6	7	0.07	0.010	無
					8	7	13	0.26	0.020	無
					10	9	1	0.04	0.040	無
					12	11	2	0.14	0.070	無
					14	13	5	0.55	0.110	無
					16	14	5	0.75	0.150	無
					18	15	6	1.20	0.200	無
					20	17	9	2.43	0.270	無
					22	18	13	4.55	0.350	無
					24	18	8	3.28	0.410	無
					26	19	5	2.50	0.500	無
					28	19	4	2.32	0.580	無
					30	20	4	2.76	0.690	無
					34	21	2	1.84	0.920	無
				品質計			84	22.69		
			態様計		18	14	84	22.69		
		生被計					84	22.69		
	材種計						84	22.69		
- 樹種計 -							1,155	350.30		

* 態様計の胸高直径、樹高は、平均胸高直径、平均樹高である。

樹 材 種 別 一 覧 表

復命書番号： 05 - 182
林班： 212森林事務所： 高野森林事務所
小班： い 3国有林名： 高野山
伐区：

樹種名	材種分	生被別	態様分 区分	品質分 区分	胸高直径	樹高	本数	幹材積	平均 単木材積	控除 有無
アカマツ山陽	一般材	生立木		根曲木	30	18	1	0.55	0.550	無
					36	16	1	0.69	0.690	無
					38	16	1	0.76	0.760	無
					42	24	1	1.38	1.380	無
					44	21	1	1.32	1.320	無
					46	17	1	1.17	1.170	無
					48	16	1	1.19	1.190	無
					50	20	1	1.61	1.610	無
					52	24	1	2.08	2.080	無
					52	25	1	2.17	2.170	無
					54	22	1	2.05	2.050	無
				品質計			11	14.97		
			態様計		44	20	11	14.97		
		生被計					11	14.97		
	材種計						11	14.97		
- 樹種計 -							11	14.97		
モミ	一般材	生立木		正常木	48	24	1	2.10	2.100	無
				品質計			1	2.10		
				根曲木	24	13	1	0.32	0.320	無
					36	22	1	1.13	1.130	無
					42	24	1	1.64	1.640	無
				品質計			3	3.09		
			態様計		38	21	4	5.19		
		生被計					4	5.19		
	材種計						4	5.19		
- 樹種計 -							4	5.19		
- N 計 -							4,937	1,929.95		
サクラ	低質材	生立木		低質	20	13	1	0.19	0.190	無
					22	14	1	0.24	0.240	無
					22	16	1	0.28	0.280	無
					24	14	2	0.56	0.280	無
					26	14	3	0.96	0.320	無
					26	15	1	0.34	0.340	無
					26	16	2	0.74	0.370	無
					28	13	1	0.33	0.330	無

* 態様計の胸高直径、樹高は、平均胸高直径、平均樹高である。

樹 材 種 別 一 覧 表

復命書番号 : 05 - 182
林班 : 212森林事務所 : 高野森林事務所
小班 : い 3国有林名 : 高野山
伐区 :

樹種名	材種分	生被別	態様分	品質分	胸高直径	樹高	本数	幹材積	平均木材積	控除有無
サクラ	低質材	生立木		低質	28	14	1	0.36	0.360	無
					28	15	2	0.78	0.390	無
					28	16	1	0.42	0.420	無
					30	14	3	1.23	0.410	無
					30	15	4	1.76	0.440	無
					30	16	2	0.96	0.480	無
					32	15	1	0.50	0.500	無
					32	18	1	0.61	0.610	無
					34	15	1	0.55	0.550	無
					36	15	1	0.61	0.610	無
					36	16	1	0.65	0.650	無
					38	16	1	0.72	0.720	無
					40	16	1	0.79	0.790	無
				品質計			32	13.58		
			態様計		28	15	32	13.58		
		生被計					32	13.58		
	材種計						32	13.58		
- 樹種計 -							32	13.58		
他L	低質材	生立木	他L	低質	18	14	1	0.17	0.170	無
					18	15	1	0.18	0.180	無
					18	17	1	0.20	0.200	無
					20	13	1	0.19	0.190	無
					20	14	3	0.60	0.200	無
					20	15	5	1.10	0.220	無
					20	16	1	0.23	0.230	無
					22	10	2	0.34	0.170	無
					22	12	1	0.20	0.200	無
					22	14	9	2.16	0.240	無
					22	15	12	3.12	0.260	無
					22	16	5	1.40	0.280	無
					24	10	1	0.19	0.190	無
					24	11	1	0.21	0.210	無
					24	13	5	1.25	0.250	無
					24	14	5	1.40	0.280	無
					24	15	5	1.50	0.300	無

* 態様計の胸高直径、樹高は、平均胸高直径、平均樹高である。

樹 材 種 別 一 覧 表

復命書番号 : 05 - 182
林班 : 212森林事務所 : 高野森林事務所
小班 : い 3国有林名 : 高野山
伐区 :

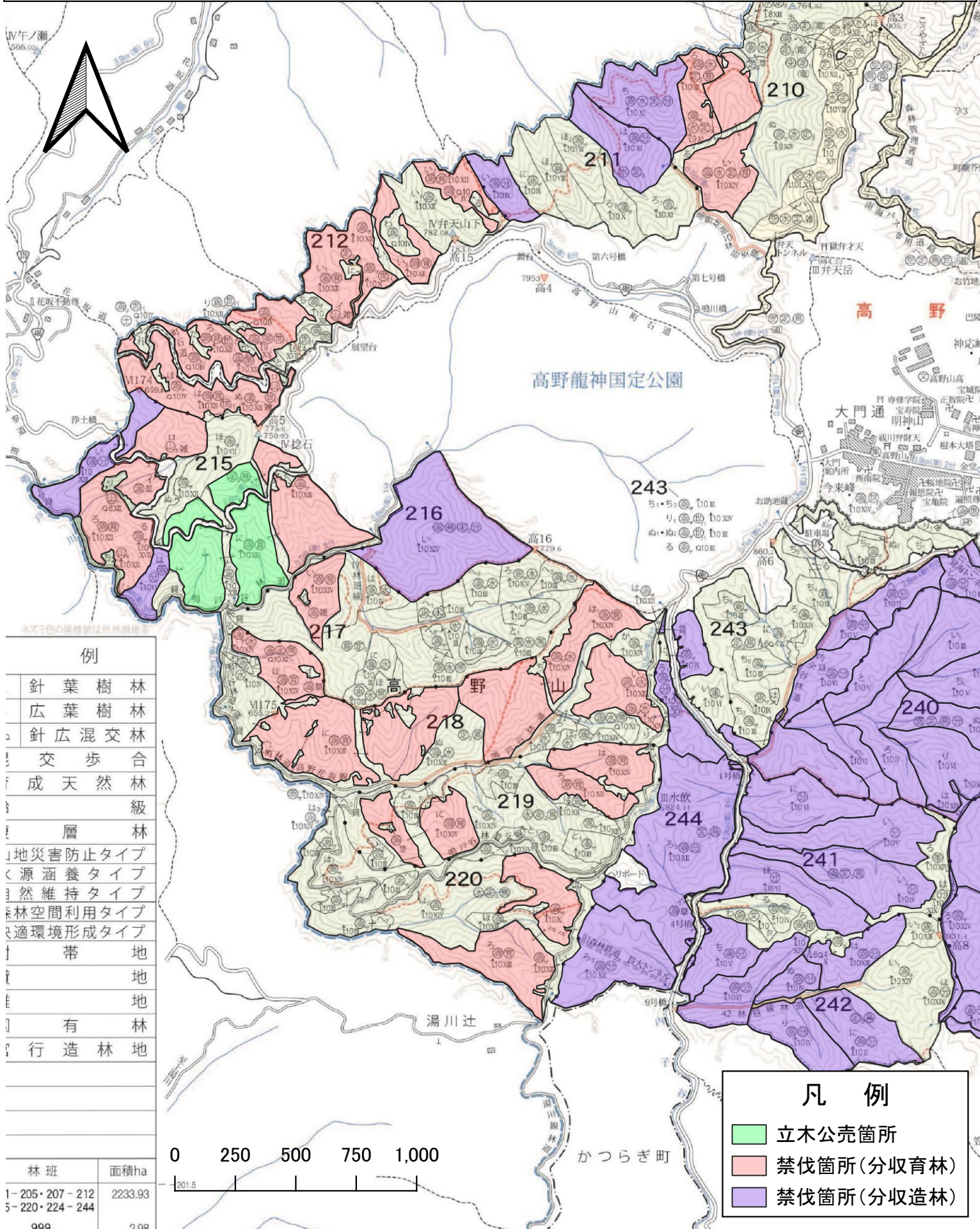
樹 種 名	材 種 区 分	生 被 別	態 様 区 分	品 質 区 分	胸 高 直 径	樹 高	本 数	幹 材 積	平 均 単 木 材 積	控 除 有 無
他 L	低質材	生立木		低質	24	16	6	1.92	0.320	無
					24	17	3	1.02	0.340	無
					24	18	1	0.37	0.370	無
					26	13	2	0.58	0.290	無
					26	14	3	0.96	0.320	無
					26	15	4	1.36	0.340	無
					26	16	3	1.11	0.370	無
					26	18	1	0.42	0.420	無
					26	19	1	0.45	0.450	無
					28	13	1	0.33	0.330	無
					28	14	3	1.08	0.360	無
					28	15	9	3.51	0.390	無
					28	16	2	0.84	0.420	無
					28	17	3	1.35	0.450	無
					28	18	1	0.48	0.480	無
					28	22	1	0.60	0.600	無
					30	13	1	0.38	0.380	無
					30	15	4	1.76	0.440	無
					30	16	3	1.44	0.480	無
					30	18	1	0.54	0.540	無
					32	10	1	0.31	0.310	無
					32	14	1	0.46	0.460	無
					32	15	3	1.50	0.500	無
					32	16	1	0.53	0.530	無
					34	10	1	0.35	0.350	無
					34	15	1	0.55	0.550	無
					34	16	1	0.59	0.590	無
					34	17	2	1.26	0.630	無
					34	18	1	0.68	0.680	無
					36	15	1	0.61	0.610	無
					36	16	1	0.65	0.650	無
					36	18	1	0.75	0.750	無
					38	14	1	0.62	0.620	無
					38	16	2	1.44	0.720	無
					40	17	1	0.84	0.840	無

* 態様計の胸高直径、樹高は、平均胸高直径、平均樹高である。

立木3号物件 立木公売物件箇所位置図

(所在:伊都郡高野町 高野山国有林215に林小班)

縮尺1:20000



例

針葉樹林
広葉樹林
針広混交林
交歩合
成天然林
級
層林
山地災害防止タイプ
水源涵養タイプ
自然維持タイプ
森林空間利用タイプ
快適環境形成タイプ
付帯地
地
地
有林
行造林地

林班	面積ha
1-205・207-212	2233.93
5-220・224-244	209

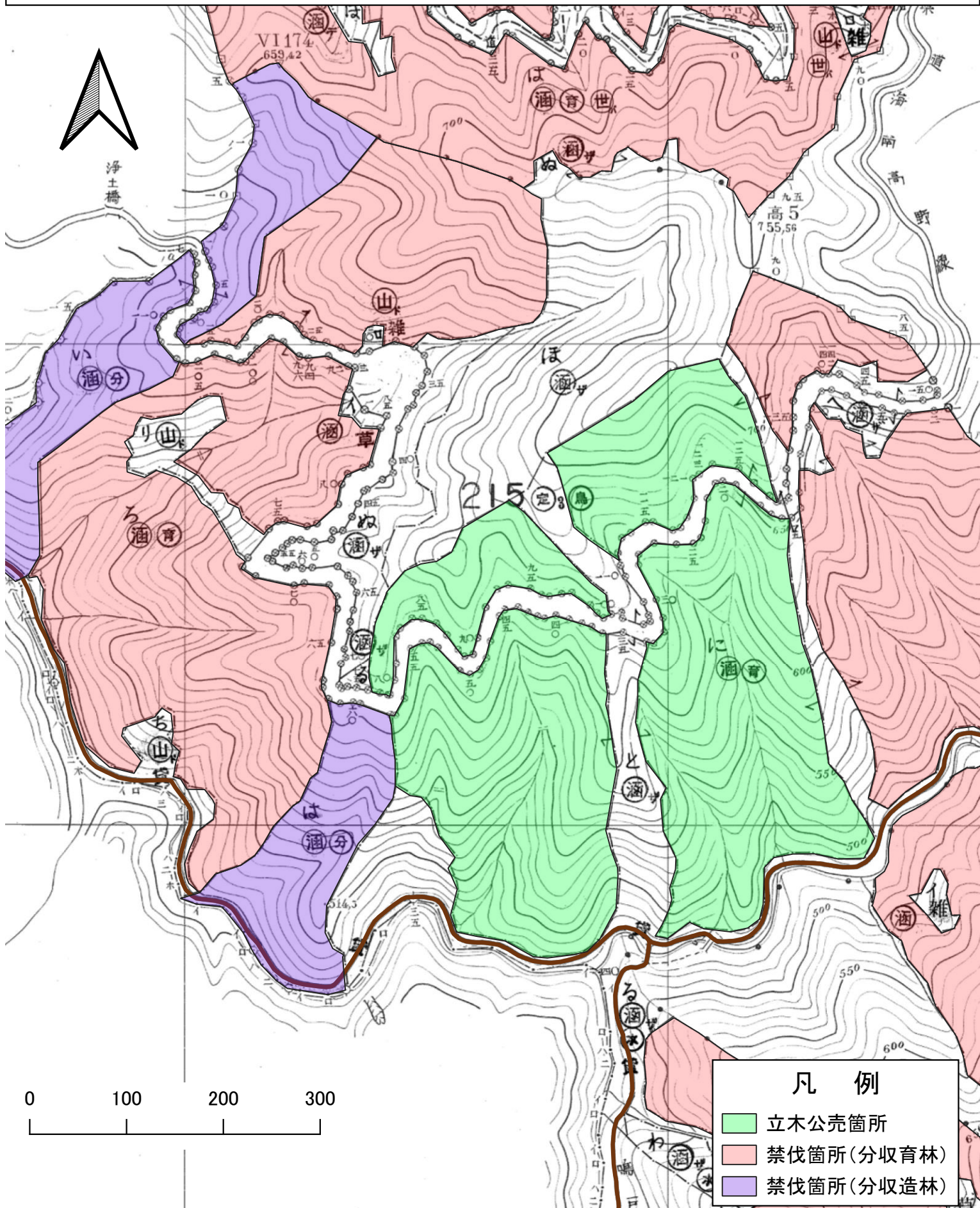
凡例

■	立木公売箇所
■	禁伐箇所(分収育林)
■	禁伐箇所(分収造林)

立木3号物件 立木公売物件箇所位置図

(所在:伊都郡高野町 高野山国有林215に林小班)

縮尺1:5000



凡例

- 立木公売箇所
- 禁伐箇所(分収育林)
- 禁伐箇所(分収造林)

立木3号 林況写真
(高野山国有林215に林小班)

スギ



ヒノキ



物件一覧表

売払番号	国有林名	林小班	林齢	面積(ha)	樹種	品質	本数(本)	数量(m ³)	備考
立木3号	高野山	215に	66	16.85	スギ	正常	8,806	6,557.76	皆伐
						根曲	324	158.92	
						低質	260	130.03	
					小計		9,390	6,846.71	
					ヒノキ	正常	6,979	2,964.77	
						根曲	329	99.22	
						低質	70	24.30	
					小計		7,378	3,088.29	
					アカマツ	正常			
						根曲	22	10.68	
					小計		22	10.68	
					モミ	根曲			
						低質	8	8.74	
					小計		8	8.74	
					他L	正常			
低質	931	264.44							
小計		931	264.44						
小班計		17,729	10,218.86						
立木3号 合計				16.85	総計		17,729	10,218.86	

樹 材 種 別 一 覧 表

復命書番号 : 05 - 195
林班 : 215森林事務所 : 高野森林事務所
小班 : に国有林名 : 高野山
伐区 :

樹 種 名	材 種 区 分	生 被 別	態 様 区 分	品 質 区 分	胸 高 直 径	樹 高	本 数	幹 材 積	平 均 単 木 材 積	控 除 有 無
スギ山陽	一般材	生立木		正常木	8	9	2	0.06	0.030	無
					10	10	17	0.68	0.040	無
					12	11	47	2.82	0.060	無
					14	12	108	9.72	0.090	無
					16	12	244	29.28	0.120	無
					18	14	412	70.04	0.170	無
					20	17	576	144.00	0.250	無
					22	18	705	225.60	0.320	無
					24	19	774	309.60	0.400	無
					26	20	819	393.12	0.480	無
					28	21	823	477.34	0.580	無
					30	22	786	542.34	0.690	無
					32	23	712	576.72	0.810	無
					34	23	598	544.18	0.910	無
					36	24	498	522.90	1.050	無
					38	24	413	479.08	1.160	無
					40	24	323	410.21	1.270	無
					42	24	245	340.55	1.390	無
					44	25	186	293.88	1.580	無
					46	26	142	252.76	1.780	無
					48	26	105	201.60	1.920	無
					50	27	73	156.95	2.150	無
					52	28	55	131.45	2.390	無
					54	28	40	102.40	2.560	無
					56	28	29	79.46	2.740	無
					58	28	20	58.40	2.920	無
					60	28	13	40.43	3.110	無
					62	29	10	34.20	3.420	無
					64	30	8	29.92	3.740	無
					66	30	9	35.64	3.960	無
					68	30	6	25.08	4.180	無
					70	30	4	17.64	4.410	無
					72	30	2	9.28	4.640	無
					74	30	1	4.88	4.880	無
					78	31	1	5.55	5.550	無

* 態様計の胸高直径、樹高は、平均胸高直径、平均樹高である。

樹 材 種 別 一 覧 表

復命書番号 : 05 - 195
林班 : 215森林事務所 : 高野森林事務所
小班 : に国有林名 : 高野山
伐区 :

樹 種 名	材 種 分	生 被 別	態 様 分	品 質 分	胸 高 直 径	樹 高	本 数	幹 材 積	平 均 木 材 積	控 除 有 無
スギ山陽	一般材	生立木		品質計			8,806	6,557.76		
スギ山陽	一般材	生立木		根曲木	12	11	4	0.24	0.060	無
					14	12	14	1.26	0.090	無
					16	12	24	2.88	0.120	無
					18	14	35	5.95	0.170	無
					20	17	39	9.75	0.250	無
					22	18	37	11.84	0.320	無
					24	19	33	13.20	0.400	無
					26	20	29	13.92	0.480	無
					28	21	25	14.50	0.580	無
					30	22	21	14.49	0.690	無
					32	23	16	12.96	0.810	無
					34	23	12	10.92	0.910	無
					36	24	10	10.50	1.050	無
					38	24	7	8.12	1.160	無
					40	24	5	6.35	1.270	無
					42	24	4	5.56	1.390	無
					44	25	3	4.74	1.580	無
					46	26	3	5.34	1.780	無
					48	26	2	3.84	1.920	無
					54	28	1	2.56	2.560	無
				品質計			324	158.92		
			態様計		30	21	9,130	6,716.68		
		生被計					9,130	6,716.68		
	材種計						9,130	6,716.68		
	低質材	生立木		低質	8	9	1	0.03	0.030	無
					10	10	4	0.16	0.040	無
					12	11	8	0.48	0.060	無
					14	12	16	1.44	0.090	無
					16	12	21	2.52	0.120	無
					18	14	24	4.08	0.170	無
					20	17	28	7.00	0.250	無
					22	18	28	8.96	0.320	無
					24	19	21	8.40	0.400	無
					26	20	17	8.16	0.480	無

* 態様計の胸高直径、樹高は、平均胸高直径、平均樹高である。

樹 材 種 別 一 覧 表

復命書番号 : 05 - 195
林班 : 215森林事務所 : 高野森林事務所
小班 : に国有林名 : 高野山
伐区 :

樹種名	材種分	生被別	態様分	品質分	胸高直径	樹高	本数	幹材積	平均木材積	控除有無
スギ山陽	低質材	生立木		低質	28	21	18	10.44	0.580	無
					30	22	16	11.04	0.690	無
					32	23	13	10.53	0.810	無
					34	23	10	9.10	0.910	無
					36	24	7	7.35	1.050	無
					38	24	7	8.12	1.160	無
					40	24	6	7.62	1.270	無
					42	24	5	6.95	1.390	無
					44	25	4	6.32	1.580	無
					46	26	3	5.34	1.780	無
					48	26	2	3.84	1.920	無
					50	27	1	2.15	2.150	無
				品質計			260	130.03		
			態様計		26	18	260	130.03		
		生被計					260	130.03		
	材種計						260	130.03		
- 樹種計 -							9,390	6,846.71		
ヒノキ	一般材	生立木		正常木	8	7	2	0.04	0.020	無
					10	7	21	0.63	0.030	無
					12	10	51	3.06	0.060	無
					14	12	153	15.30	0.100	無
					16	13	362	50.68	0.140	無
					18	14	612	110.16	0.180	無
					20	15	859	206.16	0.240	無
					22	16	960	297.60	0.310	無
					24	17	960	364.80	0.380	無
					26	18	881	414.07	0.470	無
					28	18	727	392.58	0.540	無
					30	19	545	354.25	0.650	無
					32	19	359	265.66	0.740	無
					34	19	221	181.22	0.820	無
					36	20	126	122.22	0.970	無
					38	22	66	78.54	1.190	無
					40	22	34	44.20	1.300	無
					42	22	18	25.74	1.430	無

* 態様計の胸高直径、樹高は、平均胸高直径、平均樹高である。

樹 材 種 別 一 覧 表

復命書番号 : 05 - 195
林班 : 215

森林事務所 : 高野森林事務所
小班 : に

国有林名 : 高野山
伐区 :

樹 種 名	材 種 区 分	生 被 別	態 様 区 分	品 質 区 分	胸 高 直 径	樹 高	本 数	幹 材 積	平 均 単 木 材 積	控 除 有 無
ヒノキ	一般材	生立木		正常木	44	22	12	18.60	1.550	無
					46	23	6	10.62	1.770	無
					48	23	2	3.82	1.910	無
					50	24	1	2.16	2.160	無
					56	24	1	2.66	2.660	無
				品質計			6,979	2,964.77		
				根曲木	8	7	2	0.04	0.020	無
					10	7	4	0.12	0.030	無
					12	10	7	0.42	0.060	無
					14	12	30	3.00	0.100	無
					16	13	40	5.60	0.140	無
					18	14	41	7.38	0.180	無
					20	15	59	14.16	0.240	無
					22	16	45	13.95	0.310	無
					24	17	28	10.64	0.380	無
					26	18	32	15.04	0.470	無
					28	18	16	8.64	0.540	無
					30	19	11	7.15	0.650	無
					32	19	5	3.70	0.740	無
					34	19	3	2.46	0.820	無
					36	20	2	1.94	0.970	無
					38	22	2	2.38	1.190	無
					40	22	2	2.60	1.300	無
				品質計			329	99.22		
			態様計		24	17	7,308	3,063.99		
		生被計					7,308	3,063.99		
	材種計						7,308	3,063.99		
	低質材	生立木		低質	10	7	1	0.03	0.030	無
					12	10	2	0.12	0.060	無
					14	12	8	0.80	0.100	無
					16	13	11	1.54	0.140	無
					18	14	6	1.08	0.180	無
					20	15	8	1.92	0.240	無
					22	16	10	3.10	0.310	無
					24	17	5	1.90	0.380	無

* 態様計の胸高直径、樹高は、平均胸高直径、平均樹高である。

樹 材 種 別 一 覧 表

復命書番号 : 05 - 195
林班 : 215森林事務所 : 高野森林事務所
小班 : に国有林名 : 高野山
伐区 :

樹種名	材種区分	生被別	態様区分	品質区分	胸高直径	樹高	本数	幹材積	平均木材積	控除有無
ヒノキ	低質材	生立木		低質	26	18	4	1.88	0.470	無
					28	18	2	1.08	0.540	無
					30	19	4	2.60	0.650	無
					32	19	3	2.22	0.740	無
					34	19	3	2.46	0.820	無
					36	20	1	0.97	0.970	無
					40	22	2	2.60	1.300	無
				品質計			70	24.30		
			態様計		22	15	70	24.30		
		生被計					70	24.30		
	材種計						70	24.30		
- 樹種計 -							7,378	3,088.29		
アカマツ山陽	一般材	生立木		根曲木	18	14	4	0.68	0.170	無
					20	11	2	0.34	0.170	無
					20	12	3	0.54	0.180	無
					26	14	1	0.33	0.330	無
					26	15	1	0.35	0.350	無
					30	14	1	0.43	0.430	無
					30	15	2	0.92	0.460	無
					34	16	1	0.62	0.620	無
					36	15	1	0.64	0.640	無
					40	16	1	0.84	0.840	無
					40	18	1	0.95	0.950	無
					42	17	1	0.98	0.980	無
					42	18	1	1.04	1.040	無
					44	16	2	2.02	1.010	無
				品質計			22	10.68		
			態様計		30	15	22	10.68		
		生被計					22	10.68		
	材種計						22	10.68		
- 樹種計 -							22	10.68		
モミ	一般材	生立木		根曲木	32	15	1	0.62	0.620	無
					34	15	1	0.70	0.700	無
					36	16	1	0.83	0.830	無
					38	15	2	1.72	0.860	無

* 態様計の胸高直径、樹高は、平均胸高直径、平均樹高である。

樹 材 種 別 一 覧 表

復命書番号 : 05 - 195
林班 : 215森林事務所 : 高野森林事務所
小班 : に国有林名 : 高野山
伐区 :

樹種名	材種区分	生被別	態様区分	品質区分	胸高直径	樹高	本数	幹材積	平均木材積	控除有無
モミ	一般材	生立木		根曲木	38	20	1	1.14	1.140	無
					52	18	1	1.84	1.840	無
					56	16	1	1.89	1.890	無
				品質計			8	8.74		
			態様計		40	16	8	8.74		
		生被計					8	8.74		
	材種計						8	8.74		
- 樹種計 -							8	8.74		
- N 計 -							16,798	9,954.42		
他L	低質材	生立木		低質	18	10	2	0.24	0.120	無
					18	11	16	2.08	0.130	無
					18	12	19	2.66	0.140	無
					18	13	7	1.12	0.160	無
					18	14	3	0.51	0.170	無
					20	10	7	0.98	0.140	無
					20	11	61	9.76	0.160	無
					20	12	85	14.45	0.170	無
					20	13	30	5.70	0.190	無
					20	14	9	1.80	0.200	無
					20	15	1	0.22	0.220	無
					22	11	63	11.97	0.190	無
					22	12	75	15.00	0.200	無
					22	13	22	4.84	0.220	無
					22	14	6	1.44	0.240	無
					22	15	3	0.78	0.260	無
					22	16	1	0.28	0.280	無
					24	11	9	1.89	0.210	無
					24	12	62	14.26	0.230	無
					24	13	71	17.75	0.250	無
					24	14	13	3.64	0.280	無
					24	15	2	0.60	0.300	無
					24	16	1	0.32	0.320	無
					26	12	11	2.97	0.270	無
					26	13	29	8.41	0.290	無
					26	14	44	14.08	0.320	無

* 態様計の胸高直径、樹高は、平均胸高直径、平均樹高である。

樹 材 種 別 一 覧 表

復命書番号 : 05 - 195
林班 : 215森林事務所 : 高野森林事務所
小班 : に国有林名 : 高野山
伐区 :

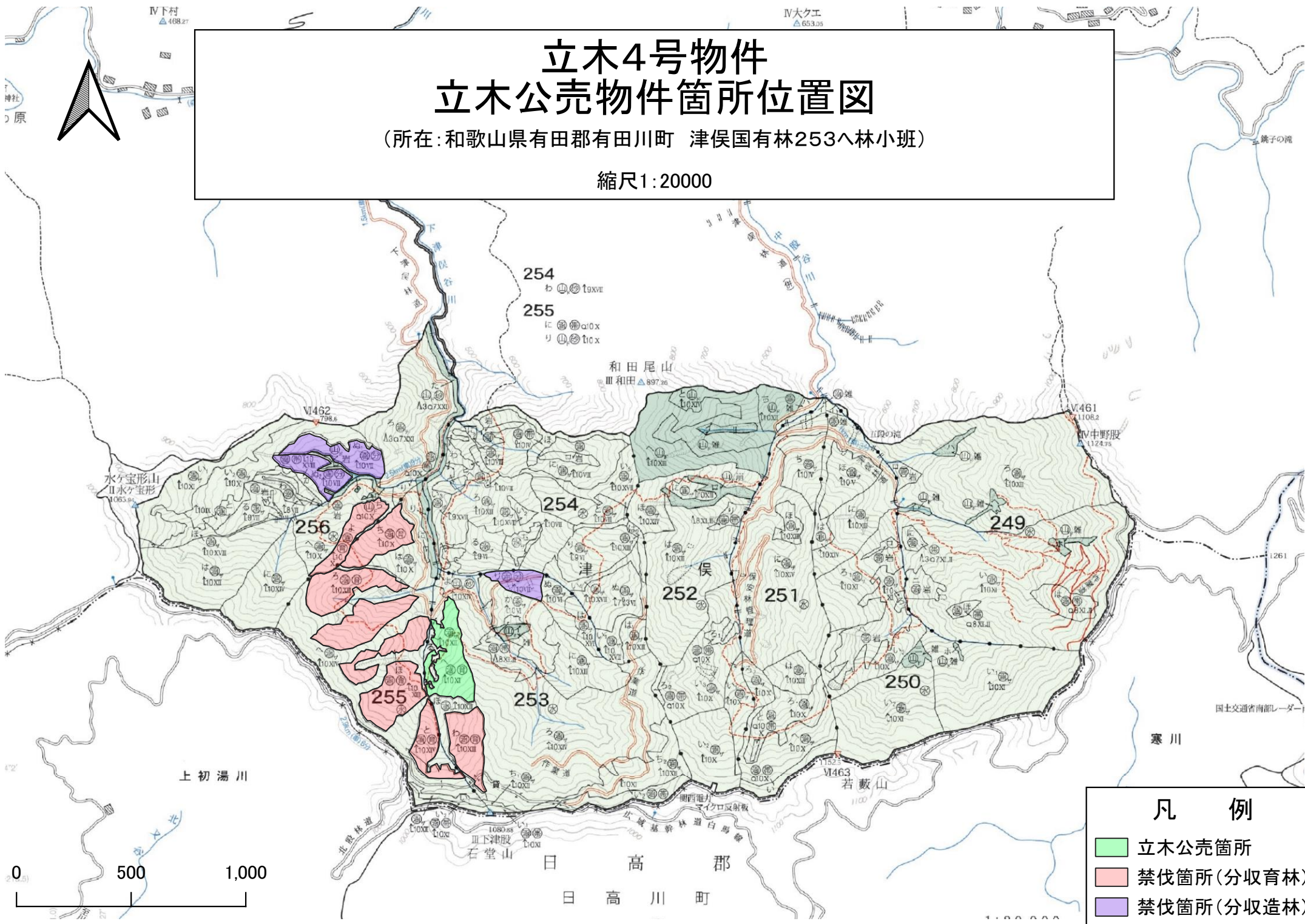
樹 種 名	材 種 区 分	生 被 別	態 様 区 分	品 質 区 分	胸 高 直 径	樹 高	本 数	幹 材 積	平 均 単 木 材 積	控 除 有 無
他 L	低質材	生立木		低質	26	15	8	2.72	0.340	無
					26	17	1	0.40	0.400	無
					28	13	13	4.29	0.330	無
					28	14	48	17.28	0.360	無
					28	15	34	13.26	0.390	無
					28	16	2	0.84	0.420	無
					30	13	5	1.90	0.380	無
					30	14	25	10.25	0.410	無
					30	15	39	17.16	0.440	無
					30	16	10	4.80	0.480	無
					32	13	2	0.84	0.420	無
					32	14	10	4.60	0.460	無
					32	15	19	9.50	0.500	無
					32	16	3	1.59	0.530	無
					34	14	9	4.59	0.510	無
					34	15	16	8.80	0.550	無
					34	16	5	2.95	0.590	無
					34	17	1	0.63	0.630	無
					36	14	3	1.68	0.560	無
					36	15	8	4.88	0.610	無
					36	16	2	1.30	0.650	無
					38	15	4	2.68	0.670	無
					38	16	4	2.88	0.720	無
					40	16	3	2.37	0.790	無
					40	17	1	0.84	0.840	無
					42	16	2	1.72	0.860	無
					44	16	1	0.93	0.930	無
					46	16	1	1.01	1.010	無
				品質計			931	264.44		
			態様計		24	13	931	264.44		
		生被計					931	264.44		
	材種計						931	264.44		
- 樹種計 -							931	264.44		
- L 計 -							931	264.44		
- 合計 -							17,729	10,218.86		

* 態様計の胸高直径、樹高は、平均胸高直径、平均樹高である。

立木4号物件 立木公売物件箇所位置図

(所在:和歌山県有田郡有田川町 津俣国有林253へ林小班)

縮尺1:20000

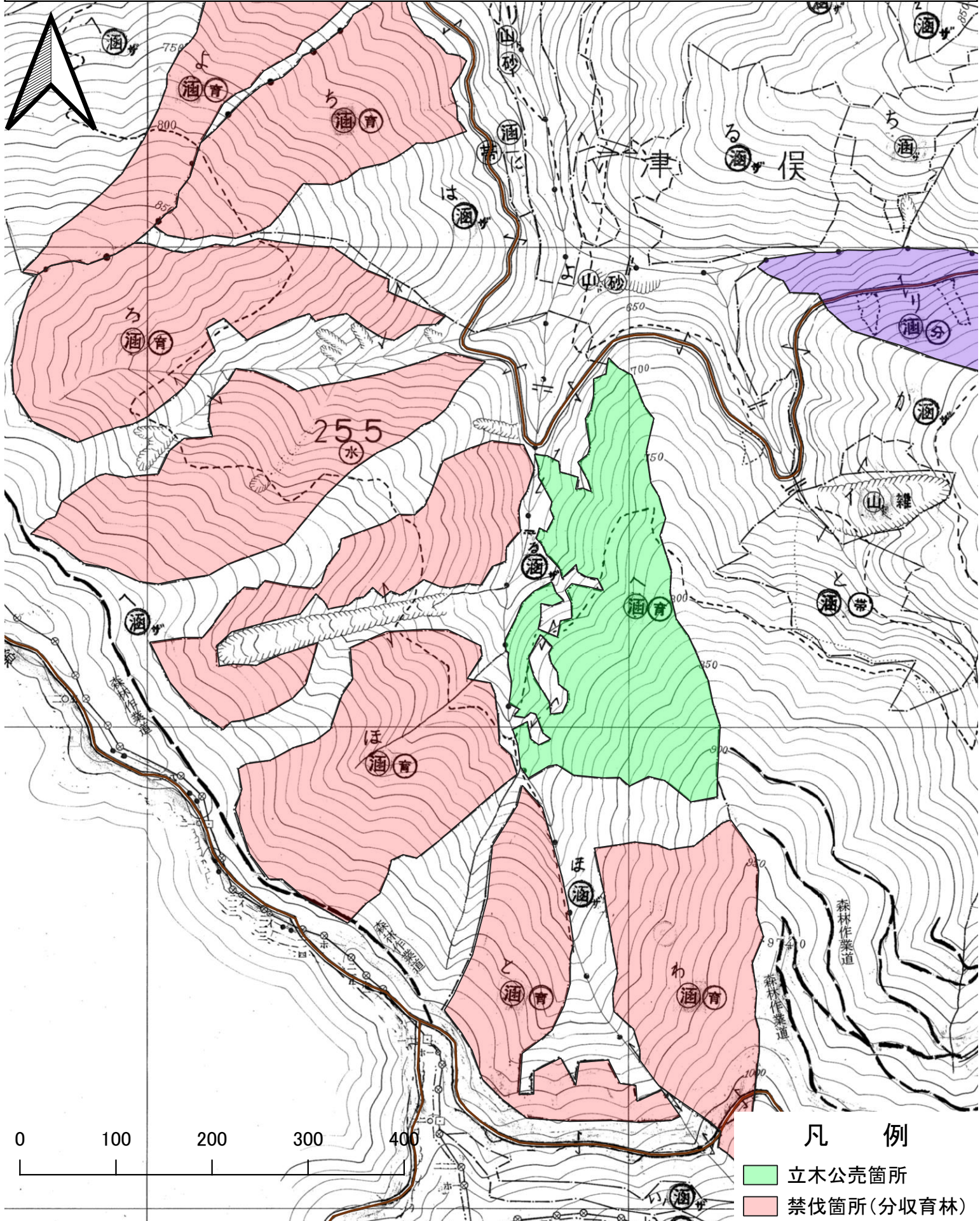


- 凡 例
- 立木公売箇所
 - 禁伐箇所(分収育林)
 - 禁伐箇所(分収造林)

立木4号物件 立木公売箇所位置図

(所在:和歌山県有田郡有田川町 津俣国有林253へ林小班)

縮尺1:5000

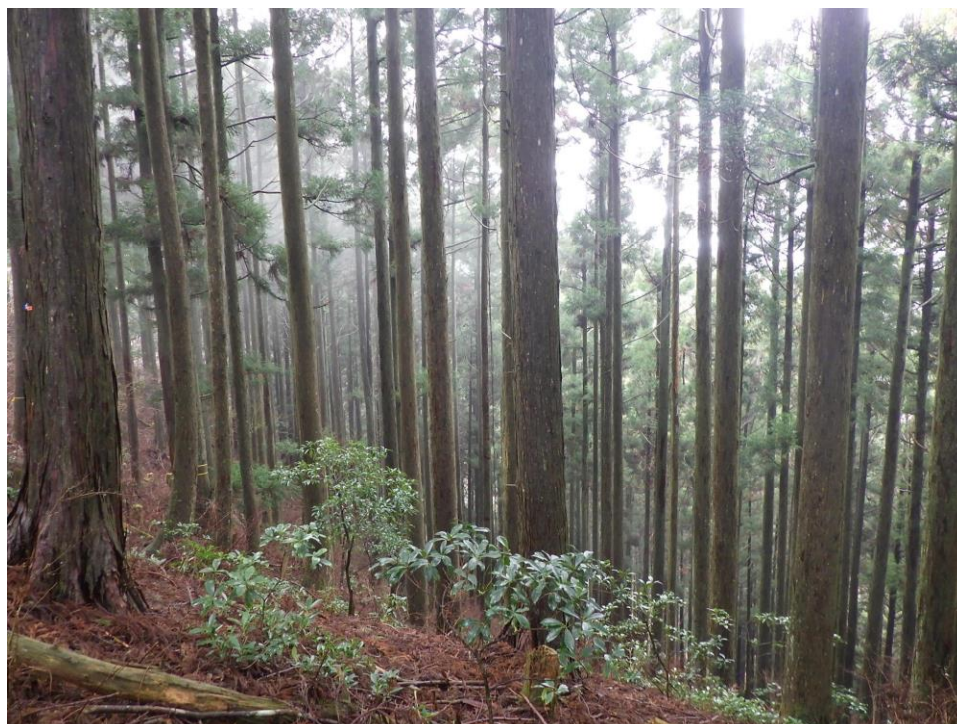


凡例

- 立木公売箇所
- 禁伐箇所(分収育林)

立木 4 号 林内写真
(津俣国有林 2 5 3 へ林小班)

スギ



ヒノキ



物件明細表

売払番号	国有林名	林小班	林齢	面積(ha)	樹種	品質	本数(本)	数量(m ³)	備考
立木4号	津俣	253へ	62	5.65	スギ	正常	767	512.41	皆伐
						根曲	262	129.08	
						低質	340	245.50	
					小計		1,369	886.99	
					ヒノキ	正常	1,504	1,014.34	
						根曲	516	299.54	
						低質	632	442.60	
					小計		2,652	1,756.48	
					アカマツ	正常			
						根曲	1	0.32	
					小計		1	0.32	
					モミ	正常			
						根曲	1	0.83	
					小計		1	0.83	
					他L	正常			
低質	11	3.00							
小計		11	3.00						
小班計		4,034	2,647.62						
立木4号 合計				5.65	総計		4,034	2,647.62	

樹 材 種 別 一 覧 表

復命書番号： 05 - 5007
林班： 253森林事務所： 高野森林事務所
小班： へ国有林名： 津俣
伐区：

樹 種 名	材 種 区 分	生 被 別	態 様 区 分	品 質 区 分	胸 高 直 径	樹 高	本 数	幹 材 積	平 均 単 木 材 積	控 除 有 無
スギ山陽	一般材	生立木		正常木	14	10	2	0.16	0.080	無
					16	13	3	0.39	0.130	無
					18	15	15	2.85	0.190	無
					20	16	25	6.00	0.240	無
					22	16	48	13.92	0.290	無
					24	17	70	25.20	0.360	無
					26	17	96	39.36	0.410	無
					28	18	81	40.50	0.500	無
					30	19	90	54.00	0.600	無
					32	20	79	56.09	0.710	無
					34	20	67	52.93	0.790	無
					36	21	71	65.32	0.920	無
					38	21	35	35.35	1.010	無
					40	22	26	30.42	1.170	無
					42	22	17	21.76	1.280	無
					44	23	14	20.30	1.450	無
					46	23	12	18.84	1.570	無
					48	24	11	19.47	1.770	無
					50	24	5	9.55	1.910	無
				品質計			767	512.41		
				根曲木	12	8	1	0.05	0.050	無
					14	10	3	0.24	0.080	無
					16	13	10	1.30	0.130	無
					18	15	18	3.42	0.190	無
					20	16	24	5.76	0.240	無
					22	16	27	7.83	0.290	無
					24	17	35	12.60	0.360	無
					26	17	36	14.76	0.410	無
					28	18	22	11.00	0.500	無
					30	19	22	13.20	0.600	無
					32	20	15	10.65	0.710	無
					34	20	17	13.43	0.790	無
					36	21	14	12.88	0.920	無
					38	21	6	6.06	1.010	無
					40	22	5	5.85	1.170	無

* 態様計の胸高直径、樹高は、平均胸高直径、平均樹高である。

樹 材 種 別 一 覧 表

復命書番号 : 05 - 5007
林班 : 253森林事務所 : 高野森林事務所
小班 : へ国有林名 : 津俣
伐区 :

樹 種 名	材 種 区 分	生 被 別	態 様 区 分	品 質 区 分	胸 高 直 径	樹 高	本 数	幹 材 積	平 均 単 木 材 積	控 除 有 無
スギ山陽	一般材	生立木		根曲木	42	22	2	2.56	1.280	無
					44	23	3	4.35	1.450	無
					46	23	2	3.14	1.570	無
				品質計			262	129.08		
			態様計		30	19	1,029	641.49		
		生被計					1,029	641.49		
	材種計						1,029	641.49		
	低質材	生立木		低質	10	8	3	0.09	0.030	無
					12	8	3	0.15	0.050	無
					14	10	4	0.32	0.080	無
					16	13	6	0.78	0.130	無
					18	15	8	1.52	0.190	無
					20	16	15	3.60	0.240	無
					22	16	21	6.09	0.290	無
					24	17	24	8.64	0.360	無
					26	17	36	14.76	0.410	無
					28	18	29	14.50	0.500	無
					30	19	30	18.00	0.600	無
					32	20	29	20.59	0.710	無
					34	20	29	22.91	0.790	無
					36	21	27	24.84	0.920	無
					38	21	15	15.15	1.010	無
					40	22	14	16.38	1.170	無
					42	22	10	12.80	1.280	無
					44	23	8	11.60	1.450	無
					46	23	12	18.84	1.570	無
					48	24	8	14.16	1.770	無
					50	24	3	5.73	1.910	無
					52	24	1	2.05	2.050	無
					52	26	2	4.44	2.220	無
					54	22	1	2.02	2.020	無
					54	25	1	2.29	2.290	無
					64	26	1	3.25	3.250	無
				品質計			340	245.50		
			態様計		32	19	340	245.50		

* 態様計の胸高直径、樹高は、平均胸高直径、平均樹高である。

樹材種別一覧表

復命書番号： 05 - 5007
林班： 253森林事務所： 高野森林事務所
小班： へ国有林名： 津俣
伐区：

樹種名	材種区分	生被別	態様区分	品質区分	胸高直径	樹高	本数	幹材積	平均木材積	控除有無
スギ山陽	低質材	生被計					340	245.50		
	材種計						340	245.50		
- 樹種計 -							1,369	886.99		
ヒノキ	一般材	生立木		正常木	16	14	5	0.75	0.150	無
					18	14	19	3.42	0.180	無
					20	15	42	10.08	0.240	無
					22	15	74	20.72	0.280	無
					24	16	108	38.88	0.360	無
					26	16	158	66.36	0.420	無
					28	17	180	91.80	0.510	無
					30	18	224	138.88	0.620	無
					32	18	181	124.89	0.690	無
					34	19	158	129.56	0.820	無
					36	19	122	111.02	0.910	無
					38	19	77	77.77	1.010	無
					40	20	80	93.60	1.170	無
					42	20	32	40.96	1.280	無
					44	20	26	36.40	1.400	無
					46	20	9	13.68	1.520	無
					48	21	9	15.57	1.730	無
				品質計			1,504	1,014.34		
				根曲木	14	12	3	0.30	0.100	無
					16	14	8	1.20	0.150	無
					18	14	14	2.52	0.180	無
					20	15	23	5.52	0.240	無
					22	15	38	10.64	0.280	無
					24	16	54	19.44	0.360	無
					26	16	68	28.56	0.420	無
					28	17	70	35.70	0.510	無
					30	18	63	39.06	0.620	無
					32	18	43	29.67	0.690	無
					34	19	48	39.36	0.820	無
					36	19	37	33.67	0.910	無
					38	19	21	21.21	1.010	無
					40	20	19	22.23	1.170	無

* 態様計の胸高直径、樹高は、平均胸高直径、平均樹高である。

樹 材 種 別 一 覧 表

復命書番号： 05 - 5007
林班： 253森林事務所： 高野森林事務所
小班： へ国有林名： 津俣
伐区：

樹 種 名	材 種 区 分	生 被 別	態 様 区 分	品 質 区 分	胸 高 直 径	樹 高	本 数	幹 材 積	平 均 単 木 材 積	控 除 有 無
ヒノキ	一般材	生立木		根曲木	42	20	1	1.28	1.280	無
					44	20	3	4.20	1.400	無
					46	20	1	1.52	1.520	無
					48	21	2	3.46	1.730	無
				品質計			516	299.54		
			態様計		30	18	2,020	1,313.88		
		生被計					2,020	1,313.88		
	材種計						2,020	1,313.88		
	低質材	生立木		低質	6	4	1	0.01	0.010	無
					10	8	1	0.03	0.030	無
					12	11	6	0.42	0.070	無
					14	12	5	0.50	0.100	無
					16	14	5	0.75	0.150	無
					18	14	6	1.08	0.180	無
					20	15	15	3.60	0.240	無
					22	15	26	7.28	0.280	無
					24	16	43	15.48	0.360	無
					26	16	61	25.62	0.420	無
					28	17	68	34.68	0.510	無
					30	18	78	48.36	0.620	無
					32	18	72	49.68	0.690	無
					34	19	70	57.40	0.820	無
					36	19	51	46.41	0.910	無
					38	19	41	41.41	1.010	無
					40	20	36	42.12	1.170	無
					42	20	22	28.16	1.280	無
					44	20	9	12.60	1.400	無
					46	20	8	12.16	1.520	無
					48	21	5	8.65	1.730	無
					50	20	1	1.77	1.770	無
					50	23	1	2.06	2.060	無
					54	23	1	2.37	2.370	無
				品質計			632	442.60		
			態様計		30	18	632	442.60		
		生被計					632	442.60		

* 態様計の胸高直径、樹高は、平均胸高直径、平均樹高である。

樹 材 種 別 一 覧 表

復命書番号 : 05 - 5007
林班 : 253森林事務所 : 高野森林事務所
小班 : へ国有林名 : 津俣
伐区 :

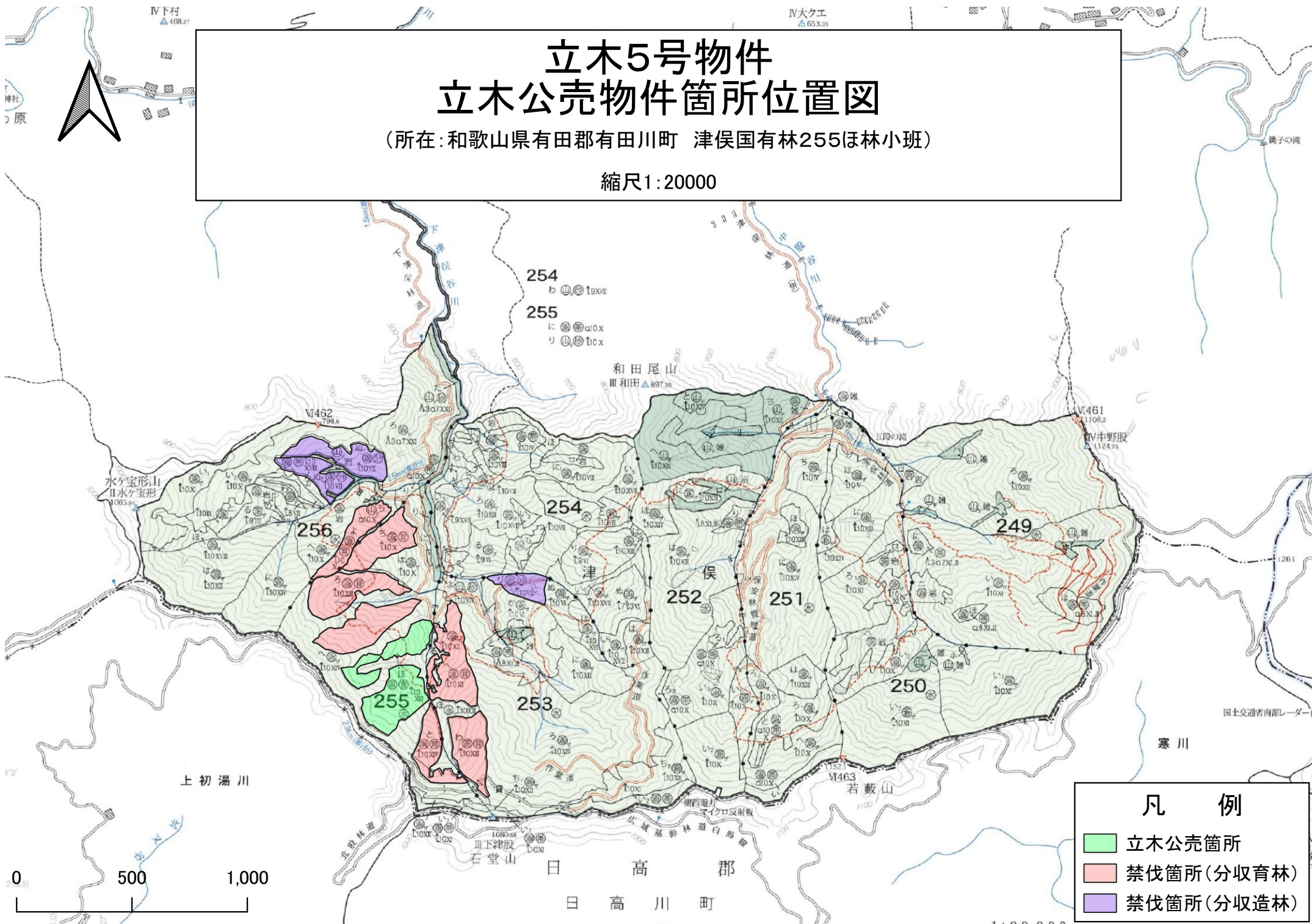
樹 種 名	材 種 区 分	生 被 別	態 様 区 分	品 質 区 分	胸 高 直 径	樹 高	本 数	幹 材 積	平 均 木 材 積	控 除 有 無
ヒノキ	材種計						632	442.60		
- 樹種計 -							2,652	1,756.48		
アカマツ山陽	一般材	生立木		根曲木	24	16	1	0.32	0.320	無
				品質計			1	0.32		
			態様計		24	16	1	0.32		
		生被計					1	0.32		
	材種計						1	0.32		
- 樹種計 -							1	0.32		
モミ	一般材	生立木		根曲木	36	16	1	0.83	0.830	無
				品質計			1	0.83		
			態様計		36	16	1	0.83		
		生被計					1	0.83		
	材種計						1	0.83		
- 樹種計 -							1	0.83		
- N 計 -							4,023	2,644.62		
他L	低質材	生立木		低質	18	10	1	0.12	0.120	無
					18	13	1	0.16	0.160	無
					24	8	2	0.30	0.150	無
					24	12	1	0.23	0.230	無
					24	18	1	0.37	0.370	無
					26	8	1	0.17	0.170	無
					26	10	1	0.22	0.220	無
					28	12	1	0.30	0.300	無
					28	18	1	0.48	0.480	無
					36	16	1	0.65	0.650	無
				品質計			11	3.00		
			態様計		24	12	11	3.00		
		生被計					11	3.00		
	材種計						11	3.00		
- 樹種計 -							11	3.00		
- L 計 -							11	3.00		
- 合計 -							4,034	2,647.62		

* 態様計の胸高直径、樹高は、平均胸高直径、平均樹高である。

立木5号物件 立木公売物件箇所位置図

(所在:和歌山県有田郡有田川町 津俣国有林255ほ林小班)

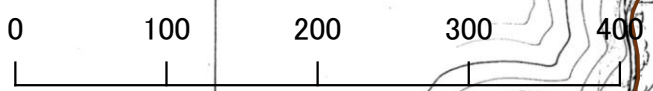
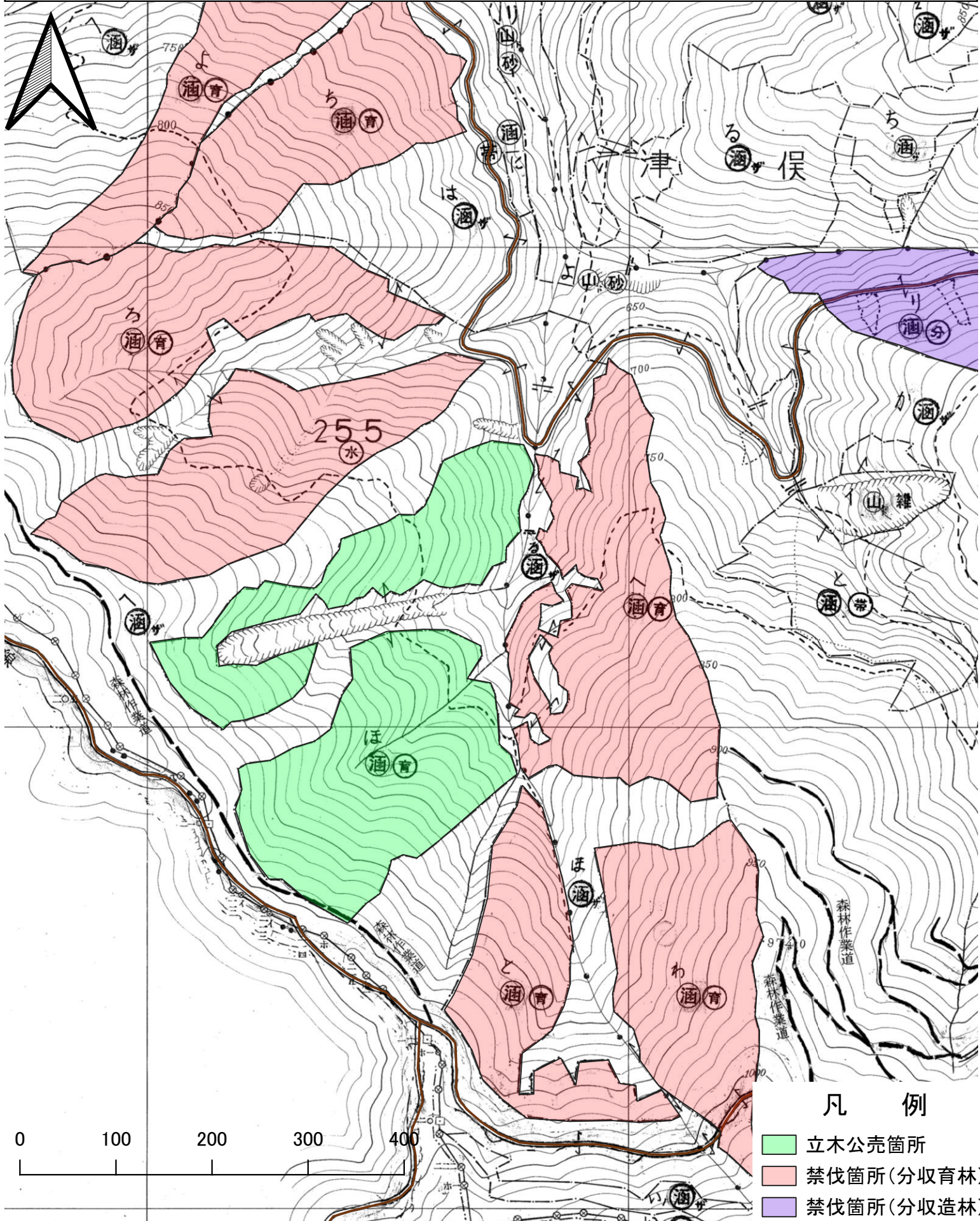
縮尺1:20000



立木5号物件 立木公売箇所位置図

(所在:和歌山県有田郡有田川町 津俣国有林255ほ林小班)

縮尺1:5000



立木 5 号 林内写真
(津俣国有林 255 ほ林小班)

スギ



ヒノキ



樹 材 種 別 一 覧 表

復命書番号： 05 - 166
林班： 255森林事務所： 高野森林事務所
小班： ほ国有林名： 津俣
伐区：

樹 種 名	材 種 区 分	生 被 別	態 様 区 分	品 質 区 分	胸 高 直 径	樹 高	本 数	幹 材 積	平 均 単 木 材 積	控 除 有 無
スギ山陽	一般材	生立木		正常木	8	8	2	0.04	0.020	無
					10	9	5	0.20	0.040	無
					12	11	9	0.54	0.060	無
					14	13	27	2.70	0.100	無
					16	15	64	9.60	0.150	無
					18	16	124	24.80	0.200	無
					20	17	254	63.50	0.250	無
					22	17	343	102.90	0.300	無
					24	18	461	175.18	0.380	無
					26	19	605	278.30	0.460	無
					28	20	678	372.90	0.550	無
					30	20	707	445.41	0.630	無
					32	21	656	485.44	0.740	無
					34	22	621	540.27	0.870	無
					36	22	540	518.40	0.960	無
					38	22	479	507.74	1.060	無
					40	23	422	514.84	1.220	無
					42	23	294	391.02	1.330	無
					44	23	213	308.85	1.450	無
					46	24	175	287.00	1.640	無
					48	24	122	215.94	1.770	無
					50	25	81	161.19	1.990	無
					52	25	42	89.88	2.140	無
					54	25	13	29.77	2.290	無
					56	25	13	31.85	2.450	無
					58	25	13	33.93	2.610	無
					58	26	1	2.71	2.710	無
					60	25	5	13.90	2.780	無
					62	24	1	2.83	2.830	無
					62	25	1	2.95	2.950	無
					62	26	3	9.21	3.070	無
					62	28	1	3.30	3.300	無
					66	26	1	3.44	3.440	無
					66	27	1	3.57	3.570	無
					66	28	1	3.70	3.700	無

* 態様計の胸高直径、樹高は、平均胸高直径、平均樹高である。

樹 材 種 別 一 覧 表

復命書番号 : 05 - 166
林班 : 255森林事務所 : 高野森林事務所
小班 : ほ国有林名 : 津俣
伐区 :

樹 種 名	材 種 分	生 被 別	態 様 分	品 質 分	胸 高 直 径	樹 高	本 数	幹 材 積	平 均 木 材 積	控 除 有 無
スギ山陽	一般材	生立木		正常木	68	27	2	7.54	3.770	無
					68	28	1	3.91	3.910	無
				品質計			6,981	5,649.25		
				根曲木	8	8	4	0.08	0.020	無
					10	9	5	0.20	0.040	無
					12	11	16	0.96	0.060	無
					14	13	24	2.40	0.100	無
					16	15	78	11.70	0.150	無
					18	16	122	24.40	0.200	無
					20	17	193	48.25	0.250	無
					22	17	174	52.20	0.300	無
					24	18	160	60.80	0.380	無
					26	19	133	61.18	0.460	無
					28	20	119	65.45	0.550	無
					30	20	94	59.22	0.630	無
					32	21	60	44.40	0.740	無
					34	22	54	46.98	0.870	無
					36	22	36	34.56	0.960	無
					38	22	20	21.20	1.060	無
					40	23	20	24.40	1.220	無
					42	23	11	14.63	1.330	無
					44	23	8	11.60	1.450	無
					46	24	5	8.20	1.640	無
					48	24	4	7.08	1.770	無
					50	25	4	7.96	1.990	無
					54	25	1	2.29	2.290	無
				品質計			1,345	610.14		
			態様計		32	20	8,326	6,259.39		
		生被計					8,326	6,259.39		
	材種計						8,326	6,259.39		
	低質材	生立木		低質	8	8	1	0.02	0.020	無
					10	9	5	0.20	0.040	無
					12	11	10	0.60	0.060	無
					14	13	8	0.80	0.100	無
					16	15	14	2.10	0.150	無

* 態様計の胸高直径、樹高は、平均胸高直径、平均樹高である。

樹 材 種 別 一 覧 表

復命書番号 : 05 - 166
林班 : 255森林事務所 : 高野森林事務所
小班 : ほ国有林名 : 津俣
伐区 :

樹 種 名	材 種 分	生 被 別	態 様 分	品 質 分	胸 高 直 径	樹 高	本 数	幹 材 積	平 均 木 材 積	控 除 有 無
スギ山陽	低質材	生立木		低質	18	16	25	5.00	0.200	無
					20	17	24	6.00	0.250	無
					22	17	26	7.80	0.300	無
					24	18	25	9.50	0.380	無
					26	19	24	11.04	0.460	無
					28	20	22	12.10	0.550	無
					30	20	30	18.90	0.630	無
					32	21	14	10.36	0.740	無
					34	22	23	20.01	0.870	無
					36	22	20	19.20	0.960	無
					38	22	16	16.96	1.060	無
					40	23	20	24.40	1.220	無
					42	23	16	21.28	1.330	無
					44	23	16	23.20	1.450	無
					46	24	17	27.88	1.640	無
					48	24	20	35.40	1.770	無
					50	25	14	27.86	1.990	無
					52	25	4	8.56	2.140	無
					54	25	5	11.45	2.290	無
					56	25	1	2.45	2.450	無
					58	25	1	2.61	2.610	無
					60	25	3	8.34	2.780	無
					62	23	1	2.71	2.710	無
					62	26	1	3.07	3.070	無
				品質計			406	339.80		
			態様計		32	20	406	339.80		
		生被計					406	339.80		
	材種計						406	339.80		
- 樹種計 -							8,732	6,599.19		
ヒノキ	一般材	生立木		正常木	16	14	1	0.15	0.150	無
					16	16	1	0.17	0.170	無
					22	18	1	0.35	0.350	無
					28	17	2	1.02	0.510	無
					28	18	2	1.08	0.540	無
					28	19	1	0.58	0.580	無

* 態様計の胸高直径、樹高は、平均胸高直径、平均樹高である。

樹 材 種 別 一 覧 表

復命書番号 : 05 - 166
林班 : 255森林事務所 : 高野森林事務所
小班 : ほ国有林名 : 津俣
伐区 :

樹 種 名	材 種 分	生 被 別	態 様 分	品 質 分	胸 高 直 径	樹 高	本 数	幹 材 積	平 均 木 材 積	控 除 有 無
ヒノキ	一般材	生立木		正常木	30	18	1	0.62	0.620	無
					32	18	9	6.21	0.690	無
					34	15	1	0.63	0.630	無
					34	17	1	0.73	0.730	無
					34	19	2	1.64	0.820	無
					36	18	1	0.86	0.860	無
					36	19	1	0.91	0.910	無
					40	18	1	1.04	1.040	無
					40	19	2	2.22	1.110	無
					40	20	1	1.17	1.170	無
					48	21	1	1.73	1.730	無
				品質計			29	21.11		
				根曲木	10	6	1	0.02	0.020	無
					14	15	1	0.12	0.120	無
					18	8	1	0.10	0.100	無
					22	15	1	0.28	0.280	無
					26	16	1	0.42	0.420	無
					28	18	1	0.54	0.540	無
					30	17	1	0.58	0.580	無
					30	18	1	0.62	0.620	無
					38	18	1	0.95	0.950	無
				品質計			9	3.63		
			態様計		30	17	38	24.74		
		生被計					38	24.74		
	材種計						38	24.74		
	低質材	生立木		低質	8	4	1	0.01	0.010	無
					14	8	1	0.06	0.060	無
					20	15	1	0.24	0.240	無
					32	19	1	0.74	0.740	無
				品質計			4	1.05		
			態様計		20	12	4	1.05		
		生被計					4	1.05		
	材種計						4	1.05		
- 樹種計 -							42	25.79		
アカマツ山陽	一般材	生立木		正常木	42	19	1	1.10	1.100	無

* 態様計の胸高直径、樹高は、平均胸高直径、平均樹高である。

樹 材 種 別 一 覧 表

復命書番号 : 05 - 166
林班 : 255森林事務所 : 高野森林事務所
小班 : ほ国有林名 : 津俣
伐区 :

樹種名	材種分	生被別	態様分	品質分	胸高直径	樹高	本数	幹材積	平均木材積	控除有無
アカマツ山陽	一般材	生立木		品質計			1	1.10		
アカマツ山陽	一般材	生立木		根曲木	30	16	1	0.49	0.490	無
					32	16	2	1.10	0.550	無
					36	16	1	0.69	0.690	無
					36	20	1	0.86	0.860	無
					40	18	1	0.95	0.950	無
					46	18	1	1.24	1.240	無
					50	18	1	1.45	1.450	無
					68	22	1	3.19	3.190	無
				品質計			9	9.97		
			態様計		42	18	10	11.07		
		生被計					10	11.07		
	材種計						10	11.07		
	低質材	生立木		低質	32	14	1	0.49	0.490	無
				品質計			1	0.49		
			態様計		32	14	1	0.49		
		生被計					1	0.49		
	材種計						1	0.49		
- 樹種計 -							11	11.56		
- N 計 -							8,785	6,636.54		
サクラ	低質材	生立木		低質	22	16	1	0.28	0.280	無
					24	14	1	0.28	0.280	無
					24	15	1	0.30	0.300	無
					26	13	1	0.29	0.290	無
					30	16	1	0.48	0.480	無
					42	20	1	1.10	1.100	無
					48	20	1	1.40	1.400	無
				品質計			7	4.13		
			態様計		32	16	7	4.13		
		生被計					7	4.13		
	材種計						7	4.13		
- 樹種計 -							7	4.13		
他L	低質材	生立木		低質	18	14	1	0.17	0.170	無
					20	10	2	0.28	0.140	無
					20	14	2	0.40	0.200	無

* 態様計の胸高直径、樹高は、平均胸高直径、平均樹高である。

樹 材 種 別 一 覧 表

復命書番号 : 05 - 166
林班 : 255森林事務所 : 高野森林事務所
小班 : ほ国有林名 : 津俣
伐区 :

樹 種 名	材 種 区 分	生 被 別	態 様 区 分	品 質 区 分	胸 高 直 径	樹 高	本 数	幹 材 積	平 均 木 材 積	控 除 有 無
他 L	低質材	生立木		低質	20	16	1	0.23	0.230	無
					22	10	3	0.51	0.170	無
					22	17	2	0.60	0.300	無
					22	18	1	0.31	0.310	無
					24	10	1	0.19	0.190	無
					24	12	3	0.69	0.230	無
					24	14	2	0.56	0.280	無
					24	15	1	0.30	0.300	無
					24	16	1	0.32	0.320	無
					24	17	1	0.34	0.340	無
					24	18	4	1.48	0.370	無
					26	12	2	0.54	0.270	無
					26	13	1	0.29	0.290	無
					26	14	2	0.64	0.320	無
					26	15	1	0.34	0.340	無
					26	16	1	0.37	0.370	無
					26	17	1	0.40	0.400	無
					26	18	2	0.84	0.420	無
					28	16	2	0.84	0.420	無
					30	14	1	0.41	0.410	無
					30	16	2	0.96	0.480	無
					30	18	5	2.70	0.540	無
					32	14	1	0.46	0.460	無
					32	15	1	0.50	0.500	無
					34	16	3	1.77	0.590	無
					34	22	1	0.85	0.850	無
					36	14	1	0.56	0.560	無
					36	16	1	0.65	0.650	無
					38	14	1	0.62	0.620	無
					38	16	1	0.72	0.720	無
					42	16	1	0.86	0.860	無
					42	18	1	0.98	0.980	無
					42	20	1	1.10	1.100	無
					44	16	1	0.93	0.930	無
					44	18	1	1.06	1.060	無

* 態様計の胸高直径、樹高は、平均胸高直径、平均樹高である。

