

# 物 件 明 細 書

売払番号 立 3 号

---

- |              |  |
|--------------|--|
| 1 . 物件の所在地   | 三重県熊野市飛鳥町<br>大又国有林 848に 2 林小班  |
| 2 . 樹種及び数量   | スギ外 10 本数 11,710本<br>材積 6,480.01 m <sup>3</sup><br>内訳は樹材種別一覧表のとおり  |
| 3 . 伐採方法     | 皆伐   |
| 4 . 面積及び林齢   | 9.25ha 67年生  |
| 5 . 搬出期間     | 36ヶ月   |
| 6 . 指定法令制限   | 景観計画区域   |
| 7 . 現地案内     | 現地案内日の設定はないため、現地案内を希望する場合及び現地確認を行う場合は、事前に下記の担当者へ連絡してください。<br>なお、入札にあたっては、現地熟覧のうえ入札してください。                            |
| 案内担当者<br>連絡先 | 飛鳥森林事務所<br>森林官 中本 茂典<br>TEL 0597-84-0003<br>携帯 090-7957-3404<br>または<br>三重森林管理署<br>主任森林整備官 白木 投和<br>TEL 050-3160-6110 |
| 8 . 参考事項     | 複数の入林者等が、大又佐渡林道（大又林道）を利用するため、売払区域周辺の林道での作業及び木材運搬に留意する必要があります。  |



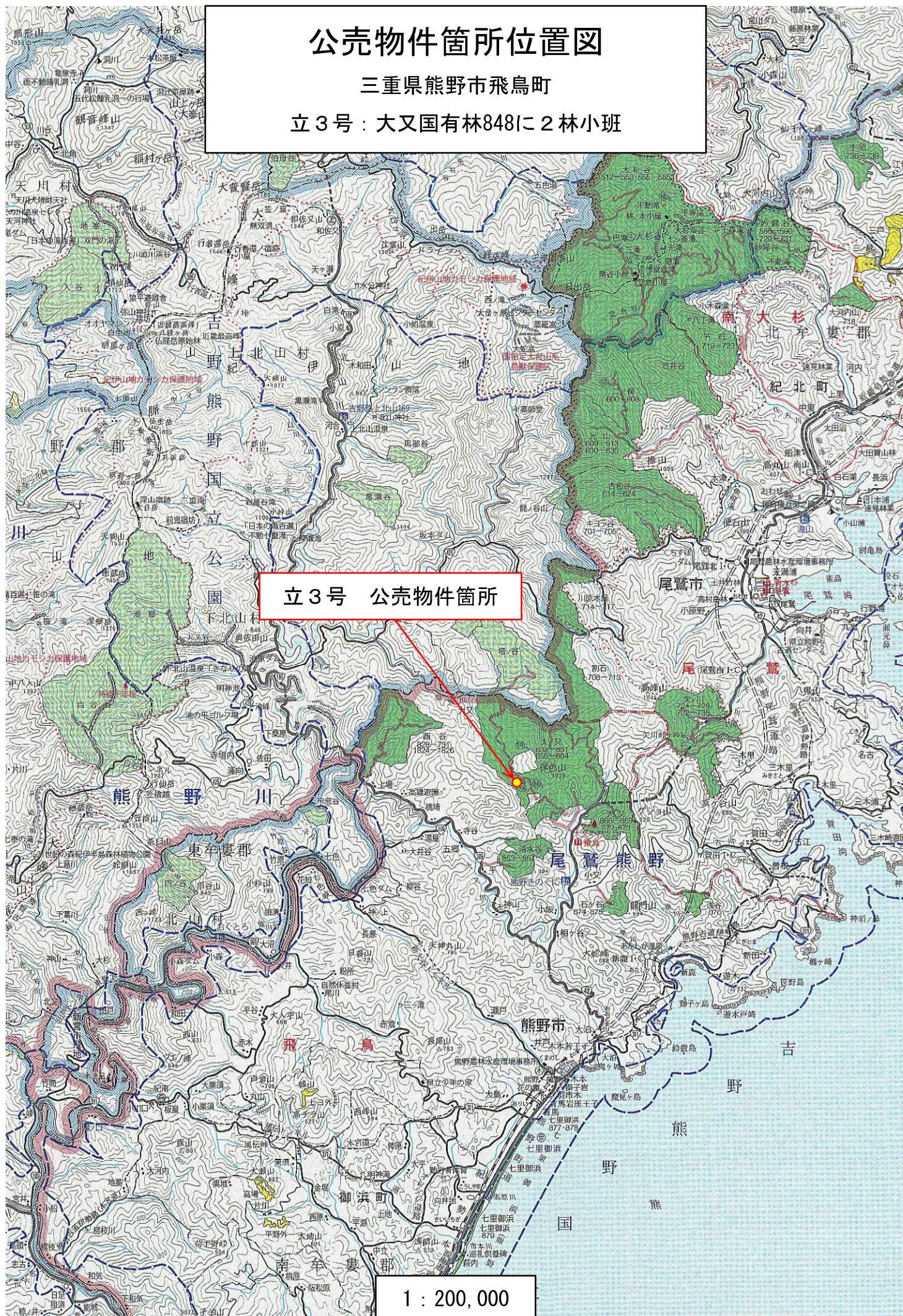
# 公売物件箇所位置図

三重県熊野市飛鳥町

立3号：大又国有林848に2林小班

立3号 公売物件箇所

1 : 200,000

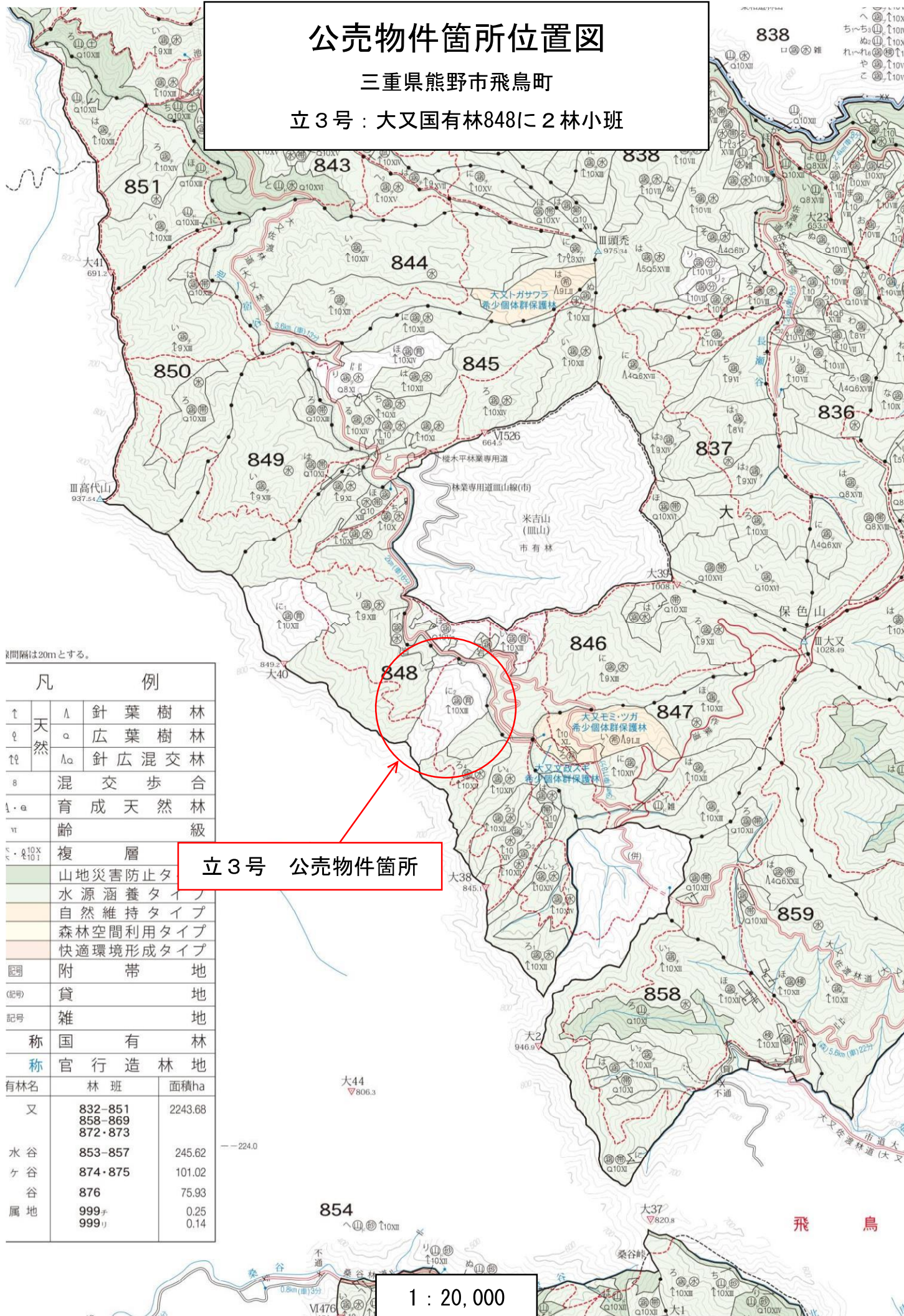




# 公売物件箇所位置図

三重県熊野市飛鳥町

立3号：大又国有林848に2林小班



間隔は20mとする。

凡 例		
↑	天然	針 葉 樹 林
↑	天然	広 葉 樹 林
↑	天然	針 広 混 交 林
8	混 交 歩 合	
1・a	育 成 天 然 林	
vi	齢	級
5・8・10	複 層	
	山地災害防止タ	
	水源涵養タイプ	
	自然維持タイプ	
	森林空間利用タイプ	
	快適環境形成タイプ	
図	附 帯 地	
(記号)	貸 地	
記号	雑 地	
称	国 有 林	
称	官 行 造 林 地	
有林名	林 班	面積ha
又	832-851 858-869 872-873	2243.68
水 谷	853-857	245.62
ヶ 谷	874-875	101.02
谷	876	75.93
属 地	999手 999リ	0.25 0.14

立3号 公売物件箇所

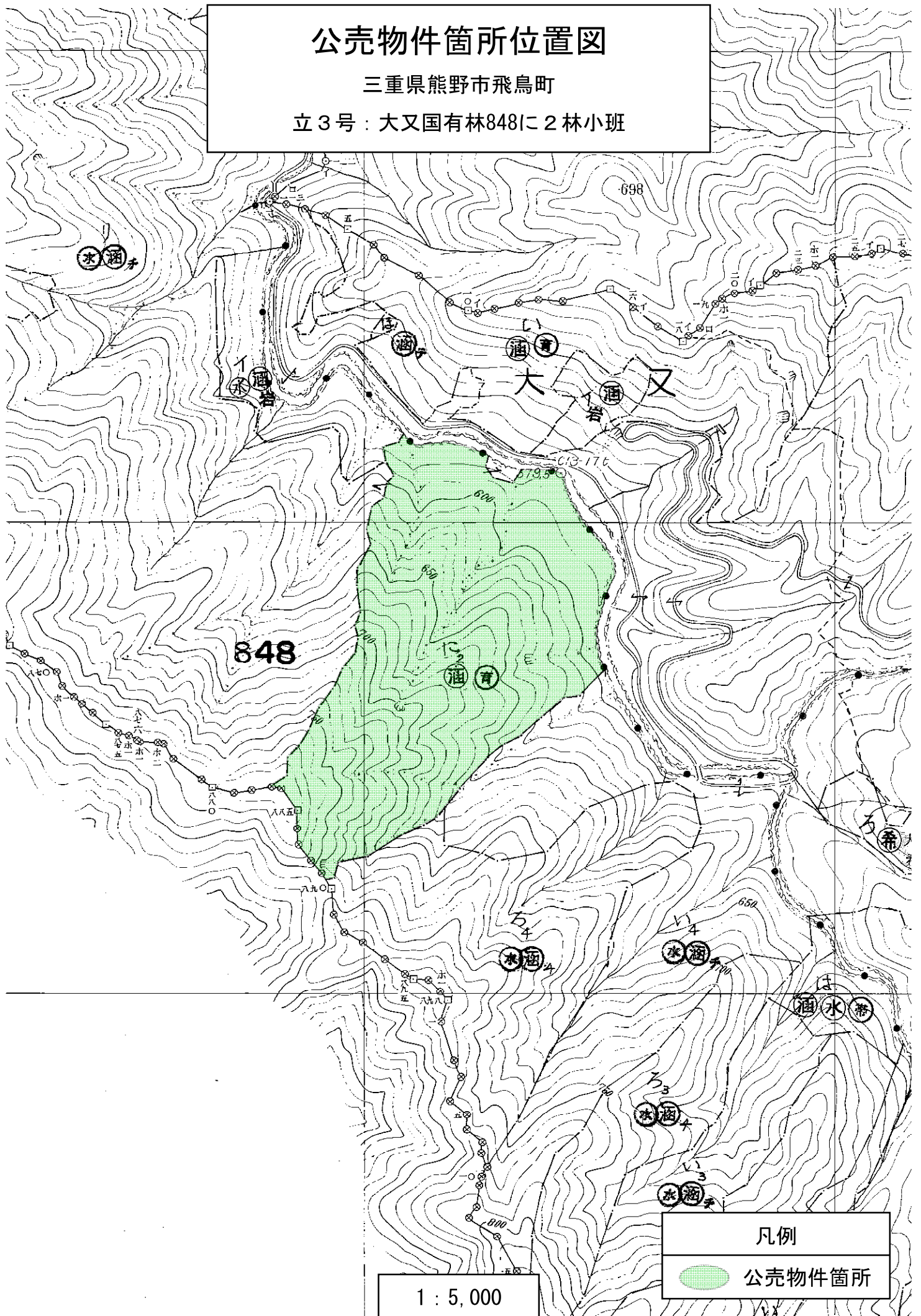
1 : 20,000



# 公売物件箇所位置図

三重県熊野市飛鳥町

立3号：大又国有林848に2林小班



樹種別一覧表									
売払番号	国有林名	林小班	林齢	面積 (ha)	樹種	品質	本数 (本 )	数量 (m <sup>3</sup> )	備考
立3号	大又	848に2	67	9.25	スギ	正常木	7,183	4,712.14	皆伐
						根曲木	9	2.42	
						低質	206	15.19	
						小計	7,398	4,729.75	
					ヒノキ	正常木	3,963	1,649.49	
						根曲木	7	2.71	
						低質	189	46.52	
						小計	4,159	1,698.72	
					アカマツ	正常木			
						根曲木			
						低質	3	5.88	
						小計	3	5.88	
					モミ	正常木	1	0.44	
						根曲木			
						低質	4	1.55	
						小計	5	1.99	
					ツガ	正常木	1	0.32	
						根曲木			
						低質	2	0.61	
						小計	3	0.93	
					クリ	正常木			
						根曲木			
						低質	3	0.83	
						小計	3	0.83	
					カシ	正常木			
						根曲木			
						低質	7	1.60	
						小計	7	1.60	
					コナラ	正常木			
						根曲木			
						低質	11	3.61	
						小計	11	3.61	
					ホオノキ	正常木			
根曲木									
低質	7	1.61							
小計	7	1.61							
サクラ	正常木								
	根曲木								
	低質	3	0.89						
	小計	3	0.89						
他L	正常木								
	根曲木								
	低質	111	34.20						
	小計	111	34.20						
小班計		11,710	6,480.01						
合計				9.25	N計		11,568	6,437.27	
					L計		142	42.74	
					総計		11,710	6,480.01	

## 樹 材 種 別 一 覧 表

 復命書番号： 04 - 24  
 林班： 848

 森林事務所： 飛鳥森林事務所  
 小班： に 2

 国有林名： 大又  
 伐区：

樹 種 名	材 種 分 区 分	生 被 別	態 様 分 区 分	品 質 分 区 分	胸 高 直 径	樹 高	本 数	幹 材 積	平 均 木 材 積	控 除 有 無
スギ山陽	一般材	生立木		正常木	12	11	170	10.20	0.060	無
					14	13	240	24.00	0.100	無
					16	15	326	48.90	0.150	無
					18	17	414	86.94	0.210	無
					20	18	604	163.08	0.270	無
					22	19	583	198.22	0.340	無
					24	20	631	265.02	0.420	無
					26	20	651	312.48	0.480	無
					28	21	577	334.66	0.580	無
					30	22	610	420.90	0.690	無
					32	22	509	397.02	0.780	無
					34	22	440	382.80	0.870	無
					36	23	341	344.41	1.010	無
					38	24	263	305.08	1.160	無
					40	25	251	331.32	1.320	無
					42	26	180	271.80	1.510	無
					44	27	113	192.10	1.700	無
					46	27	84	155.40	1.850	無
					48	28	58	120.06	2.070	無
					50	27	52	111.80	2.150	無
					52	29	30	74.40	2.480	無
					54	29	23	60.95	2.650	無
					56	29	15	42.60	2.840	無
					58	29	10	30.30	3.030	無
					60	29	4	12.88	3.220	無
					62	29	3	10.26	3.420	無
					70	31	1	4.56	4.560	無
				品質計			7,183	4,712.14		
				根曲木	12	11	4	0.24	0.060	無
					14	13	1	0.10	0.100	無
					16	15	1	0.15	0.150	無
					26	20	1	0.48	0.480	無
					28	21	1	0.58	0.580	無
					34	22	1	0.87	0.870	無
				品質計			9	2.42		

\* 態様計の胸高直径、樹高は、平均胸高直径、平均樹高である。

## 樹 材 種 別 一 覧 表

 復命書番号： 04 - 24  
 林班： 848

 森林事務所： 飛鳥森林事務所  
 小班： に 2

 国有林名： 大又  
 伐区：

樹 種 名	材 種 分	生 被 別	態 様 分	品 質 分	胸 高 直 径	樹 高	本 数	幹 材 積	平 均 木 材 積	控 除 有 無
スギ山陽	一般材	生立木	態様計		28	20	7,192	4,714.56		
		生被計					7,192	4,714.56		
	材種計						7,192	4,714.56		
	低質材	生立木		低質	8	9	78	2.34	0.030	無
					10	9	106	4.24	0.040	無
					12	11	7	0.42	0.060	無
					14	13	2	0.20	0.100	無
					16	15	2	0.30	0.150	無
					18	17	1	0.21	0.210	無
					20	18	3	0.81	0.270	無
					22	19	4	1.36	0.340	無
					36	23	1	1.01	1.010	無
					50	27	2	4.30	2.150	無
				品質計			206	15.19		
			態様計		10	10	206	15.19		
		生被計					206	15.19		
	材種計						206	15.19		
- 樹種計 -							7,398	4,729.75		
ヒノキ	一般材	生立木		正常木	12	11	124	8.68	0.070	無
					14	14	241	28.92	0.120	無
					16	17	322	57.96	0.180	無
					18	17	420	96.60	0.230	無
					20	18	525	152.25	0.290	無
					22	18	538	188.30	0.350	無
					24	18	433	177.53	0.410	無
					26	19	395	197.50	0.500	無
					28	19	289	167.62	0.580	無
					30	20	261	180.09	0.690	無
					32	21	154	126.28	0.820	無
					34	21	119	109.48	0.920	無
					36	21	74	75.48	1.020	無
					38	21	34	38.42	1.130	無
					40	21	20	24.80	1.240	無
					42	21	10	13.50	1.350	無
					44	21	3	4.41	1.470	無

\* 態様計の胸高直径、樹高は、平均胸高直径、平均樹高である。

樹 材 種 別 一 覧 表

3 頁

三 重 森 林 管 理 署

復命書番号： 04 - 24  
林班： 848

森林事務所： 飛 鳥 森 林 事 務 所  
小班： に 2

国有林名： 大 又  
伐区：

樹 種 名	材 種 分	生 被 別	態 様 分	品 質 分	胸 高 直 径	樹 高	本 数	幹 材 積	平 均 木 材 積	控 除 有 無
ヒノキ	一般材	生立木		正常木	50	19	1	1.67	1.670	無
				品質計			3,963	1,649.49		
				根曲木	12	11	1	0.07	0.070	無
					14	14	2	0.24	0.120	無
					18	17	1	0.23	0.230	無
					22	18	1	0.35	0.350	無
					28	19	1	0.58	0.580	無
					40	21	1	1.24	1.240	無
				品質計			7	2.71		
			態様計		22	18	3,970	1,652.20		
		生被計					3,970	1,652.20		
	材種計						3,970	1,652.20		
	低質材	生立木		低質	8	5	23	0.23	0.010	無
					10	7	92	2.76	0.030	無
					12	11	8	0.56	0.070	無
					14	14	7	0.84	0.120	無
					16	17	6	1.08	0.180	無
					18	17	5	1.15	0.230	無
					20	18	3	0.87	0.290	無
					22	18	3	1.05	0.350	無
					24	18	2	0.82	0.410	無
					26	19	4	2.00	0.500	無
					28	19	1	0.58	0.580	無
					30	20	7	4.83	0.690	無
					32	21	4	3.28	0.820	無
					34	21	9	8.28	0.920	無
					36	21	4	4.08	1.020	無
					38	21	1	1.13	1.130	無
					40	21	7	8.68	1.240	無
					42	21	2	2.70	1.350	無
					46	21	1	1.60	1.600	無
				品質計			189	46.52		
			態様計		18	11	189	46.52		
		生被計					189	46.52		
	材種計						189	46.52		

\* 態様計の胸高直径、樹高は、平均胸高直径、平均樹高である。



## 樹 材 種 別 一 覧 表

 復命書番号： 04 - 24  
 林班： 848

 森林事務所： 飛鳥森林事務所  
 小班： に 2

 国有林名： 大又  
 伐区：

樹 種 名	材 種 分	生 被 別	態 様 分	品 質 分	胸 高 直 径	樹 高	本 数	幹 材 積	平 均 木 材 積	控 除 有 無
- 樹種計 -							4,159	1,698.72		
アカマツ	低質材	生立木		低質	36	21	1	0.90	0.900	無
					58	22	1	2.31	2.310	無
					66	20	1	2.67	2.670	無
				品質計			3	5.88		
			態様計		54	21	3	5.88		
		生被計					3	5.88		
	材種計						3	5.88		
- 樹種計 -							3	5.88		
モミ	一般材	生立木		正常木	24	18	1	0.44	0.440	無
				品質計			1	0.44		
			態様計		24	18	1	0.44		
		生被計					1	0.44		
	材種計						1	0.44		
	低質材	生立木		低質	22	18	1	0.37	0.370	無
					24	12	1	0.29	0.290	無
					24	18	1	0.44	0.440	無
					26	16	1	0.45	0.450	無
				品質計			4	1.55		
			態様計		24	16	4	1.55		
		生被計					4	1.55		
	材種計						4	1.55		
- 樹種計 -							5	1.99		
ツガ	一般材	生立木		正常木	22	18	1	0.32	0.320	無
				品質計			1	0.32		
			態様計		22	18	1	0.32		
		生被計					1	0.32		
	材種計						1	0.32		
	低質材	生立木		低質	20	20	1	0.29	0.290	無
					22	18	1	0.32	0.320	無
				品質計			2	0.61		
			態様計		20	19	2	0.61		
		生被計					2	0.61		
	材種計						2	0.61		
- 樹種計 -							3	0.93		

\* 態様計の胸高直径、樹高は、平均胸高直径、平均樹高である。

## 樹 材 種 別 一 覧 表

 復命書番号： 04 - 24  
 林班： 848

 森林事務所： 飛鳥森林事務所  
 小班： に 2

 国有林名： 大又  
 伐区：

樹 種 名	材 種 分	生 被 別	態 様 分 区	品 質 分 区	胸 高 直 径	樹 高	本 数	幹 材 積	平 均 木 材 積	控 除 有 無
- N 計 -							11,568	6,437.27		
ク リ	低質材	生立木		低質	18	16	1	0.19	0.190	無
					22	18	1	0.31	0.310	無
					22	19	1	0.33	0.330	無
				品質計			3	0.83		
			態様計		20	18	3	0.83		
		生被計					3	0.83		
	材種計						3	0.83		
- 樹種計 -							3	0.83		
カ シ	低質材	生立木		低質	20	14	1	0.20	0.200	無
					20	15	2	0.44	0.220	無
					20	16	2	0.46	0.230	無
					20	17	2	0.50	0.250	無
				品質計			7	1.60		
			態様計		20	16	7	1.60		
		生被計					7	1.60		
	材種計						7	1.60		
- 樹種計 -							7	1.60		
コ ナ ラ	低質材	生立木		低質	18	16	2	0.38	0.190	無
					20	17	1	0.25	0.250	無
					22	18	3	0.93	0.310	無
					24	15	1	0.30	0.300	無
					24	19	1	0.39	0.390	無
					26	17	1	0.40	0.400	無
					30	16	2	0.96	0.480	無
				品質計			11	3.61		
			態様計		22	17	11	3.61		
		生被計					11	3.61		
	材種計						11	3.61		
- 樹種計 -							11	3.61		
ホ オ ノ キ	低質材	生立木		低質	18	17	1	0.20	0.200	無
					18	18	1	0.21	0.210	無
					20	14	1	0.19	0.190	無
					20	16	1	0.22	0.220	無
					20	17	1	0.24	0.240	無

\* 態様計の胸高直径、樹高は、平均胸高直径、平均樹高である。



## 樹 材 種 別 一 覧 表

 復命書番号： 04 - 24  
 林班： 848

 森林事務所： 飛鳥森林事務所  
 小班： に 2

 国有林名： 大又  
 伐区：

樹 種 名	材 種 分	生 被 別	態 様 分	品 質 分	胸 高 直 径	樹 高	本 数	幹 材 積	平 均 木 材 積	控 除 有 無
ホオノキ	低質材	生立木		低質	22	14	1	0.22	0.220	無
					24	17	1	0.33	0.330	無
				品質計			7	1.61		
			態様計		20	16	7	1.61		
		生被計					7	1.61		
	材種計						7	1.61		
- 樹種計 -							7	1.61		
サクラ	低質材	生立木		低質	18	15	1	0.18	0.180	無
					24	17	1	0.34	0.340	無
					26	16	1	0.37	0.370	無
				品質計			3	0.89		
			態様計		22	16	3	0.89		
		生被計					3	0.89		
	材種計						3	0.89		
- 樹種計 -							3	0.89		
他 L	低質材	生立木		低質	18	15	3	0.54	0.180	無
					18	16	5	0.95	0.190	無
					18	17	9	1.80	0.200	無
					18	18	8	1.68	0.210	無
					18	19	1	0.23	0.230	無
					18	20	1	0.24	0.240	無
					20	13	1	0.19	0.190	無
					20	14	1	0.20	0.200	無
					20	15	3	0.66	0.220	無
					20	16	4	0.92	0.230	無
					20	17	6	1.50	0.250	無
					20	18	5	1.30	0.260	無
					20	19	2	0.56	0.280	無
					20	20	2	0.58	0.290	無
					20	21	1	0.31	0.310	無
					22	14	1	0.24	0.240	無
					22	15	2	0.52	0.260	無
					22	16	4	1.12	0.280	無
					22	17	8	2.40	0.300	無
					22	18	5	1.55	0.310	無

\* 態様計の胸高直径、樹高は、平均胸高直径、平均樹高である。

樹 材 種 別 一 覧 表

7 頁

三重森林管理署

復命書番号： 04 - 24  
林班： 848

森林事務所： 飛鳥森林事務所  
小班： に 2

国有林名： 大又  
伐区：

樹 種 名	材 種 分	生 被 別	態 様 分	品 質 分	胸 高 直 径	樹 高	本 数	幹 材 積	平 均 木 材 積	控 除 有 無
他 L	低質材	生立木		低質	22	19	1	0.33	0.330	無
					22	20	2	0.70	0.350	無
					22	21	1	0.37	0.370	無
					24	15	1	0.30	0.300	無
					24	16	1	0.32	0.320	無
					24	17	6	2.04	0.340	無
					24	18	5	1.85	0.370	無
					24	19	1	0.39	0.390	無
					24	20	1	0.41	0.410	無
					24	27	1	0.58	0.580	無
					26	15	1	0.34	0.340	無
					26	17	3	1.20	0.400	無
					26	18	2	0.84	0.420	無
					26	19	1	0.45	0.450	無
					26	20	1	0.48	0.480	無
					28	16	1	0.42	0.420	無
					28	17	1	0.45	0.450	無
					28	20	2	1.08	0.540	無
					28	23	1	0.64	0.640	無
					30	17	1	0.51	0.510	無
					30	18	1	0.54	0.540	無
					32	16	1	0.53	0.530	無
					32	17	1	0.57	0.570	無
					32	18	1	0.61	0.610	無
					32	22	1	0.76	0.760	無
				品質計			111	34.20		
			態様計		22	17	111	34.20		
		生被計					111	34.20		
	材種計						111	34.20		
- 樹種計 -							111	34.20		
- L 計 -							142	42.74		
- 合計 -							11,710	6,480.01		

\* 態様計の胸高直径、樹高は、平均胸高直径、平均樹高である。



No.1

立3号

大又 848に2 スギ



No.2

立3号

大又 848に2 ヒノキ





ドローン画像

No.1



大又国有林 848に2林小班



# 物 件 明 細 書

売払番号 立4号

---

- |              |  |
|--------------|--|
| 1 . 物件の所在地   | 三重県熊野市飛鳥町<br>大又国有林 84㍔1林小班   |
| 2 . 樹種及び数量   | スギ外4 本数 8,341本<br>材積 5,448.42 m <sup>3</sup><br>内訳は樹材種別一覧表のとおり   |
| 3 . 伐採方法     | 皆伐   |
| 4 . 面積及び林齢   | 6.81ha 67年生  |
| 5 . 搬出期間     | 36ヶ月   |
| 6 . 指定法令制限   | 景観計画区域   |
| 7 . 現地案内     | 現地案内日の設定はないため、現地案内を希望する場合及び現地確認を行う場合は、事前に下記の担当者へ連絡してください。<br>なお、入札にあたっては、現地熟覧のうえ入札してください。                            |
| 案内担当者<br>連絡先 | 飛鳥森林事務所<br>森林官 中本 茂典<br>TEL 0597-84-0003<br>携帯 090-7957-3404<br>または<br>三重森林管理署<br>主任森林整備官 白木 投和<br>TEL 050-3160-6110 |
| 8 . 参考事項     | 複数の入林者等が、大又佐渡林道（大又林道）を利用するため、売払区域周辺の林道での作業及び木材運搬に留意する必要があります。  |



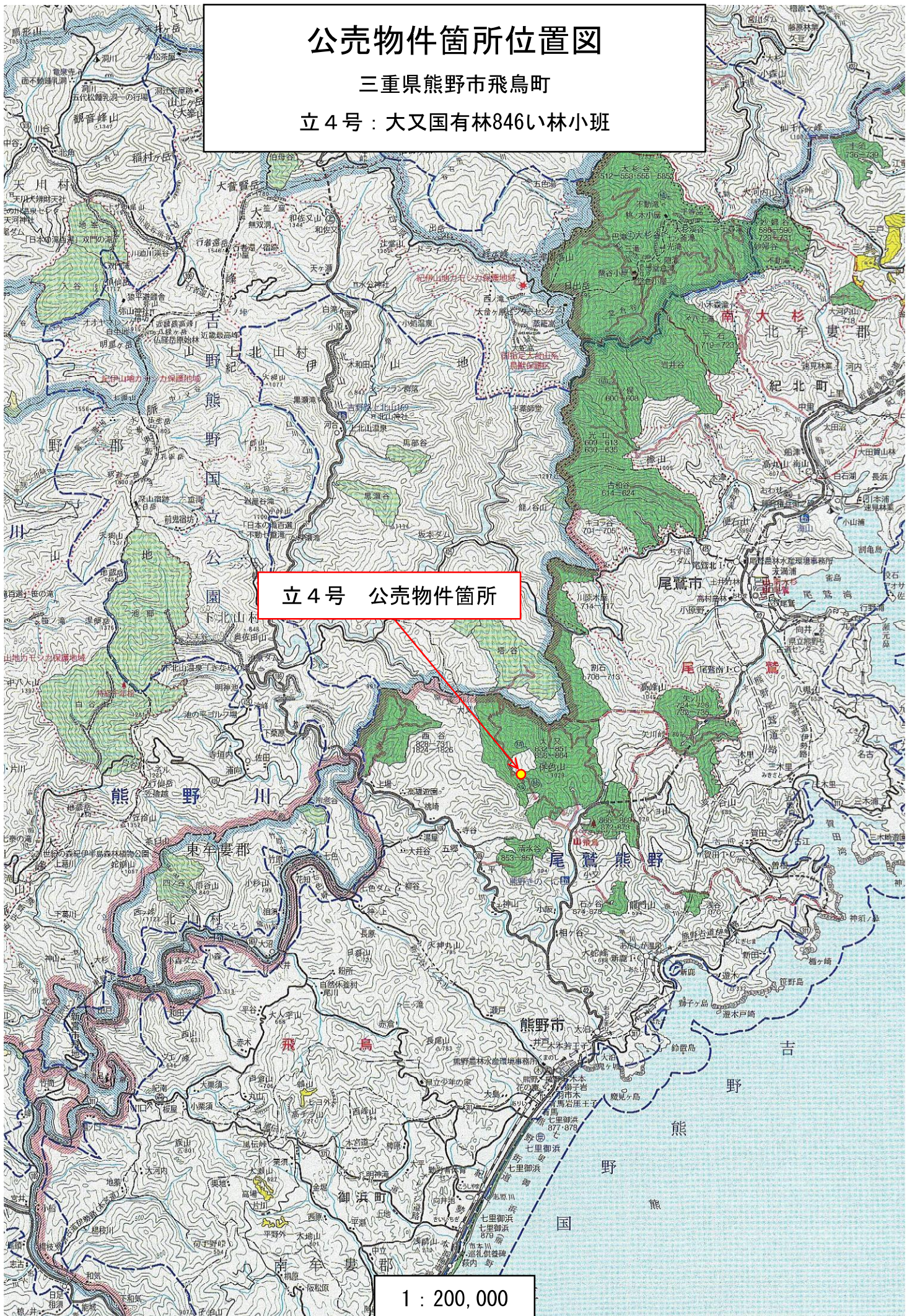
# 公売物件箇所位置図

三重県熊野市飛鳥町

立4号：大又国有林846い林小班

立4号 公売物件箇所

1 : 200,000





# 公売物件箇所位置図

三重県熊野市飛鳥町

立4号：大又国有林846い林小班

北山村 835

東和造林山  
ろ ⑩10vi  
へ ⑩10xv  
ちへち ⑩10v  
ぬ ⑩10x  
れいれ ⑩10x  
や ⑩10v  
こ ⑩10vii

838

口園水雑

立4号 公売物件箇所

間隔は20mとする。

凡 例

天然	針葉樹林	
天然	広葉樹林	
天然	針広混交林	
混交歩合		
育成天然林		
齢級		
複層林		
山地災害防止タイプ		
水源涵養タイプ		
自然維持タイプ		
森林空間利用タイプ		
快適環境形成タイプ		
附帯地		
貸地		
雑地		
称	国有林	
称	官行造林地	
林名	林班	面積ha
又	832-851 858-869 872-873	2243.68
K谷	853-857	245.62
r谷	874-875	101.02
谷	876	75.93
属地	999手 999リ	0.25 0.14

1 : 20,000



三重県熊野市飛鳥町  
立4号：大又国有林846い林小班

三重県熊野市飛鳥町

立4号：大又国有林846い林小班

介 在 地

846

848

希大又交政入半  
希少個体群保護林

公売物件箇所

1 : 5,000

樹種別一覧表									
売払番号	国有林名	林小班	林齢	面積 (ha)	樹種	品質	本数 (本 )	数量 (m <sup>3</sup> )	備考
立 4 号	大又	846.1	67	6.81	スギ	正常木	3,938	3,134.74	皆伐
						根曲木	910	614.28	
						低質	206	142.83	
						小計	5,054	3,891.85	
					ヒノキ	正常木	2,726	1,307.56	
						根曲木	424	198.96	
						低質	72	30.00	
						小計	3,222	1,536.52	
					アカマツ	正常木			
						根曲木			
						低質	1	1.65	
						小計	1	1.65	
					ツガ	正常木			
						根曲木	1	0.78	
						低質	7	3.52	
						小計	8	4.30	
					他 L	正常木			
						根曲木			
						低質	56	14.10	
						小計	56	14.10	
小班計		8,341	5,448.42						
合計				6.81	N 計		8,285	5,434.32	
					L 計		56	14.10	
					総計		8,341	5,448.42	

## 樹 材 種 別 一 覧 表

 復命書番号 : 05 - 63  
 林班 : 846

 森林事務所 : 飛鳥森林事務所  
 小班 : い

 国有林名 : 大又  
 伐区 :

樹 種 名	材 種 分 区	生 被 別	態 様 分 区	品 質 分 区	胸 高 直 径	樹 高	本 数	幹 材 積	平 均 木 材 積	控 除 有 無
スギ山陽	一般材	生立木		正常木	8	5	1	0.01	0.010	無
					10	6	10	0.30	0.030	無
					12	8	31	1.55	0.050	無
					14	11	87	7.83	0.090	無
					16	14	168	23.52	0.140	無
					18	16	187	37.40	0.200	無
					20	17	273	68.25	0.250	無
					22	18	312	99.84	0.320	無
					24	19	315	126.00	0.400	無
					26	20	313	150.24	0.480	無
					28	21	317	183.86	0.580	無
					30	22	269	185.61	0.690	無
					32	23	257	208.17	0.810	無
					34	24	237	222.78	0.940	無
					36	24	228	239.40	1.050	無
					38	25	223	269.83	1.210	無
					40	25	160	211.20	1.320	無
					42	26	122	184.22	1.510	無
					44	26	105	172.20	1.640	無
					46	27	82	151.70	1.850	無
					48	27	69	137.31	1.990	無
					50	28	48	107.04	2.230	無
					52	28	41	97.99	2.390	無
					54	28	22	56.32	2.560	無
					56	28	16	43.84	2.740	無
					58	29	20	60.60	3.030	無
					60	29	16	51.52	3.220	無
					62	30	5	17.65	3.530	無
					68	29	1	4.05	4.050	無
					70	30	1	4.41	4.410	無
					72	31	1	4.80	4.800	無
					76	31	1	5.30	5.300	無
				品質計			3,938	3,134.74		
				根曲木	10	6	1	0.03	0.030	無
					12	8	12	0.60	0.050	無

\* 態様計の胸高直径、樹高は、平均胸高直径、平均樹高である。



## 樹 材 種 別 一 覧 表

 復命書番号 : 05 - 63  
 林班 : 846

 森林事務所 : 飛鳥森林事務所  
 小班 : い

 国有林名 : 大又  
 伐区 :

樹 種 名	材 種 分 区 分	生 被 別	態 様 分 区 分	品 質 分 区 分	胸 高 直 径	樹 高	本 数	幹 材 積	平 均 木 材 積	控 除 有 無
スギ山陽	一般材	生立木		根曲木	14	11	34	3.06	0.090	無
					16	14	37	5.18	0.140	無
					18	16	51	10.20	0.200	無
					20	17	71	17.75	0.250	無
					22	18	91	29.12	0.320	無
					24	19	74	29.60	0.400	無
					26	20	81	38.88	0.480	無
					28	21	88	51.04	0.580	無
					30	22	71	48.99	0.690	無
					32	23	55	44.55	0.810	無
					34	24	53	49.82	0.940	無
					36	24	37	38.85	1.050	無
					38	25	28	33.88	1.210	無
					40	25	35	46.20	1.320	無
					42	26	20	30.20	1.510	無
					44	26	25	41.00	1.640	無
					46	27	18	33.30	1.850	無
					48	27	14	27.86	1.990	無
					50	28	6	13.38	2.230	無
					52	28	2	4.78	2.390	無
					54	28	4	10.24	2.560	無
					56	28	1	2.74	2.740	無
					58	29	1	3.03	3.030	無
				品質計			910	614.28		
			態様計		30	21	4,848	3,749.02		
		生被計					4,848	3,749.02		
	材種計						4,848	3,749.02		
	低質材	生立木		低質	8	5	4	0.04	0.010	無
					10	6	7	0.21	0.030	無
					12	8	9	0.45	0.050	無
					14	11	10	0.90	0.090	無
					16	14	13	1.82	0.140	無
					18	16	14	2.80	0.200	無
					20	17	12	3.00	0.250	無
					22	18	12	3.84	0.320	無

\* 態様計の胸高直径、樹高は、平均胸高直径、平均樹高である。

## 樹 材 種 別 一 覧 表

 復命書番号 : 05 - 63  
 林班 : 846

 森林事務所 : 飛鳥森林事務所  
 小班 : い

 国有林名 : 大又  
 伐区 :

樹 種 名	材 種 分	生 被 別	態 様 分	品 質 分	胸 高 直 径	樹 高	本 数	幹 材 積	平 均 木 材 積	控 除 有 無
スギ山陽	低質材	生立木		低質	24	19	19	7.60	0.400	無
					26	20	12	5.76	0.480	無
					28	21	15	8.70	0.580	無
					30	22	15	10.35	0.690	無
					32	23	13	10.53	0.810	無
					34	24	7	6.58	0.940	無
					36	24	6	6.30	1.050	無
					38	25	6	7.26	1.210	無
					40	25	7	9.24	1.320	無
					42	26	1	1.51	1.510	無
					44	26	2	3.28	1.640	無
					46	27	5	9.25	1.850	無
					48	27	4	7.96	1.990	無
					50	28	2	4.46	2.230	無
					52	28	2	4.78	2.390	無
					54	28	1	2.56	2.560	無
					56	28	4	10.96	2.740	無
					58	29	1	3.03	3.030	無
					60	29	3	9.66	3.220	無
				品質計			206	142.83		
			態様計		28	19	206	142.83		
		生被計					206	142.83		
	材種計						206	142.83		
- 樹種計 -							5,054	3,891.85		
ヒノキ	一般材	生立木		正常木	8	6	1	0.02	0.020	無
					10	7	4	0.12	0.030	無
					12	11	23	1.61	0.070	無
					14	14	103	12.36	0.120	無
					16	15	195	31.20	0.160	無
					18	15	201	40.20	0.200	無
					20	16	247	64.22	0.260	無
					22	16	267	82.77	0.310	無
					24	17	300	114.00	0.380	無
					26	17	274	120.56	0.440	無
					28	18	282	152.28	0.540	無

\* 態様計の胸高直径、樹高は、平均胸高直径、平均樹高である。

## 樹 材 種 別 一 覧 表

 復命書番号： 05 - 63  
 林班： 846

 森林事務所： 飛鳥森林事務所  
 小班： い

 国有林名： 大又  
 伐区：

樹 種 名	材 種 分	生 被 別	態 様 分	品 質 分	胸 高 直 径	樹 高	本 数	幹 材 積	平 均 木 材 積	控 除 有 無
ヒノキ	一般材	生立木		正常木	30	18	244	151.28	0.620	無
					32	19	173	128.02	0.740	無
					34	19	143	117.26	0.820	無
					36	19	119	108.29	0.910	無
					38	20	50	53.50	1.070	無
					40	20	49	57.33	1.170	無
					42	21	28	37.80	1.350	無
					44	20	8	11.20	1.400	無
					46	20	11	16.72	1.520	無
					48	20	2	3.28	1.640	無
					50	20	2	3.54	1.770	無
				品質計			2,726	1,307.56		
				根曲木	10	7	1	0.03	0.030	無
					12	11	21	1.47	0.070	無
					14	14	22	2.64	0.120	無
					16	15	31	4.96	0.160	無
					18	15	39	7.80	0.200	無
					20	16	43	11.18	0.260	無
					22	16	27	8.37	0.310	無
					24	17	33	12.54	0.380	無
					26	17	34	14.96	0.440	無
					28	18	46	24.84	0.540	無
					30	18	32	19.84	0.620	無
					32	19	34	25.16	0.740	無
					34	19	13	10.66	0.820	無
					36	19	18	16.38	0.910	無
					38	20	9	9.63	1.070	無
					40	20	5	5.85	1.170	無
					42	21	7	9.45	1.350	無
					44	20	5	7.00	1.400	無
					46	20	3	4.56	1.520	無
					48	20	1	1.64	1.640	無
				品質計			424	198.96		
			態様計		26	17	3,150	1,506.52		
		生被計					3,150	1,506.52		

\* 態様計の胸高直径、樹高は、平均胸高直径、平均樹高である。



## 樹 材 種 別 一 覧 表

 復命書番号： 05 - 63  
 林班： 846

 森林事務所： 飛鳥森林事務所  
 小班： い

 国有林名： 大又  
 伐区：

樹 種 名	材 種 分	生 被 別	態 様 分	品 質 分	胸 高 直 径	樹 高	本 数	幹 材 積	平 均 木 材 積	控 除 有 無
ヒノキ	材種計						3,150	1,506.52		
ヒノキ	低質材	生立木		低質	8	6	1	0.02	0.020	無
					10	7	9	0.27	0.030	無
					12	11	9	0.63	0.070	無
					14	14	4	0.48	0.120	無
					16	15	3	0.48	0.160	無
					18	15	3	0.60	0.200	無
					20	16	8	2.08	0.260	無
					22	16	3	0.93	0.310	無
					24	17	6	2.28	0.380	無
					26	17	8	3.52	0.440	無
					28	18	2	1.08	0.540	無
					30	18	1	0.62	0.620	無
					32	19	3	2.22	0.740	無
					34	19	3	2.46	0.820	無
					36	19	3	2.73	0.910	無
					38	20	1	1.07	1.070	無
					40	20	1	1.17	1.170	無
					42	21	1	1.35	1.350	無
					46	20	2	3.04	1.520	無
					58	25	1	2.97	2.970	無
				品質計			72	30.00		
			態様計		24	15	72	30.00		
		生被計					72	30.00		
	材種計						72	30.00		
- 樹種計 -							3,222	1,536.52		
アカマツ山陽	低質材	生立木		低質	52	19	1	1.65	1.650	無
				品質計			1	1.65		
			態様計		52	19	1	1.65		
		生被計					1	1.65		
	材種計						1	1.65		
- 樹種計 -							1	1.65		
ツガ	一般材	生立木		根曲木	34	20	1	0.78	0.780	無
				品質計			1	0.78		
			態様計		34	20	1	0.78		

\* 態様計の胸高直径、樹高は、平均胸高直径、平均樹高である。

## 樹 材 種 別 一 覧 表

 復命書番号 : 05 - 63  
 林班 : 846

 森林事務所 : 飛鳥森林事務所  
 小班 : い

 国有林名 : 大又  
 伐区 :

樹 種 名	材 種 分	生 被 別	態 様 分	品 質 分	胸 高 直 径	樹 高	本 数	幹 材 積	平 均 木 材 積	控 除 有 無
ツガ	一般材	生被計					1	0.78		
	材種計						1	0.78		
	低質材	生立木		低質	18	15	1	0.18	0.180	無
					20	8	1	0.13	0.130	無
					22	7	1	0.14	0.140	無
					24	15	1	0.32	0.320	無
					26	12	1	0.30	0.300	無
					30	16	1	0.51	0.510	無
					54	21	1	1.94	1.940	無
				品質計			7	3.52		
			態様計		28	13	7	3.52		
		生被計					7	3.52		
	材種計						7	3.52		
- 樹種計 -							8	4.30		
- N 計 -							8,285	5,434.32		
他 L	低質材	生立木		低質	18	8	2	0.20	0.100	無
					18	9	2	0.22	0.110	無
					18	10	2	0.24	0.120	無
					18	13	1	0.16	0.160	無
					18	14	2	0.34	0.170	無
					20	9	1	0.13	0.130	無
					20	10	1	0.14	0.140	無
					20	12	2	0.34	0.170	無
					20	13	2	0.38	0.190	無
					20	14	1	0.20	0.200	無
					22	10	1	0.17	0.170	無
					22	11	2	0.38	0.190	無
					22	12	2	0.40	0.200	無
					22	13	1	0.22	0.220	無
					22	15	1	0.26	0.260	無
					24	7	1	0.13	0.130	無
					24	8	2	0.30	0.150	無
					24	10	1	0.19	0.190	無
					24	11	1	0.21	0.210	無
					24	12	1	0.23	0.230	無

\* 態様計の胸高直径、樹高は、平均胸高直径、平均樹高である。

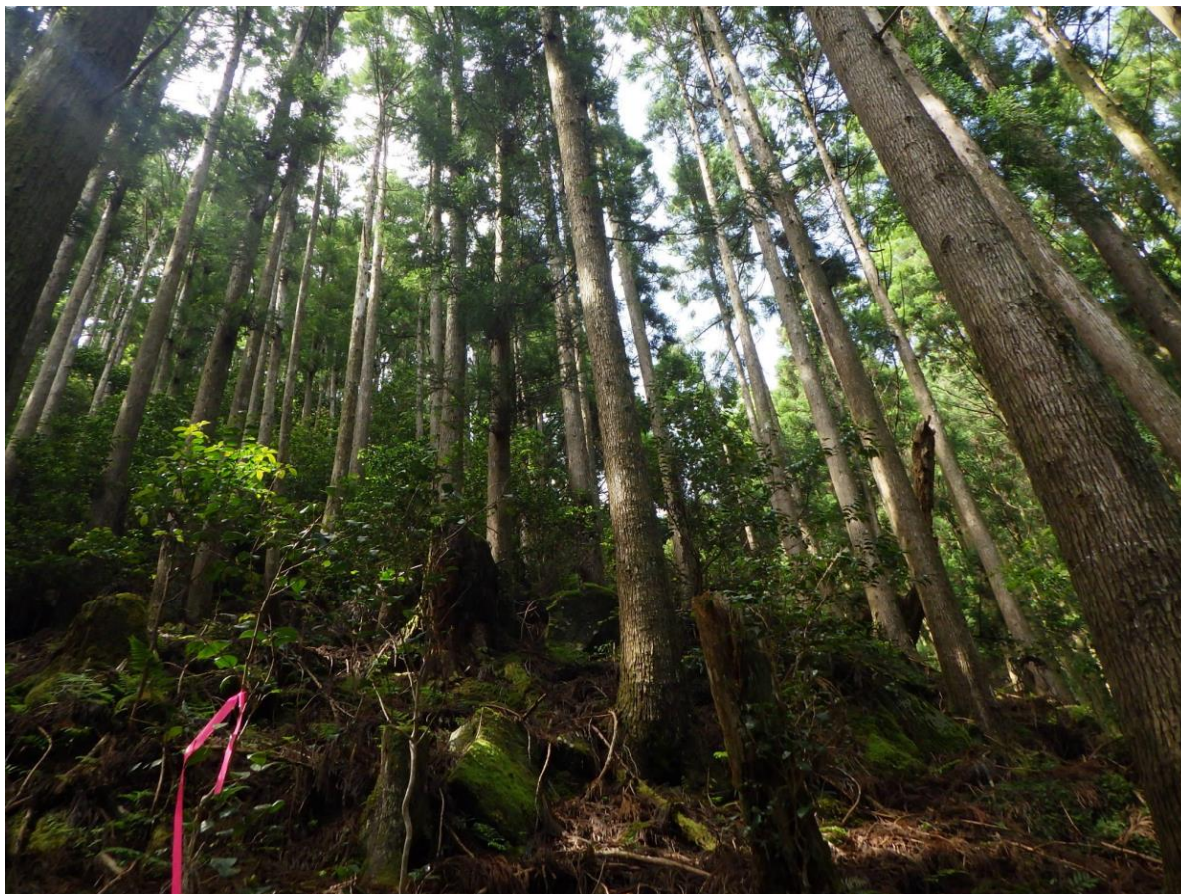




No.1

立4号

大又 846.1 スギ



No.2

立4号

大又 846.1 ヒノキ





ドローン画像

No.1



大又国有林 8461林小班