

物件明細書

売払番号 立1号

- | | |
|--------------|--|
| 1 . 物件の所在地 | 三重県熊野市飛鳥町
大又国有林 84㍔に1林小班 |
| 2 . 樹種及び数量 | スギ外6 本数 9,377本
材積 5,890.35 m3
内訳は樹材種別一覧表のとおり |
| 3 . 伐採方法 | 皆伐 |
| 4 . 面積及び林齢 | 9.29ha 6年生 |
| 5 . 搬出期間 | 36ヶ月 |
| 6 . 指定法令制限 | 景観計画区域 |
| 7 . 現地案内 | 現地案内日の設定はないため、現地案内を希望する場合及び現地確認を行う場合は、事前に下記の担当者へ連絡してください。
なお、入札にあたっては、現地熟覧のうえ入札してください。 |
| 案内担当者
連絡先 | 飛鳥森林事務所
森林官 中本 茂典
TEL 0597-84-0003
携帯 090-7957-3404
または
三重森林管理署
主任森林整備官 白木 投和
TEL 050-3160-6110 |
| 8 . 参考事項 | 複数の入林者等が、大又佐渡林道（大又林道）を利用するため、売払区域周辺の林道での作業及び木材運搬に留意する必要があります。 |

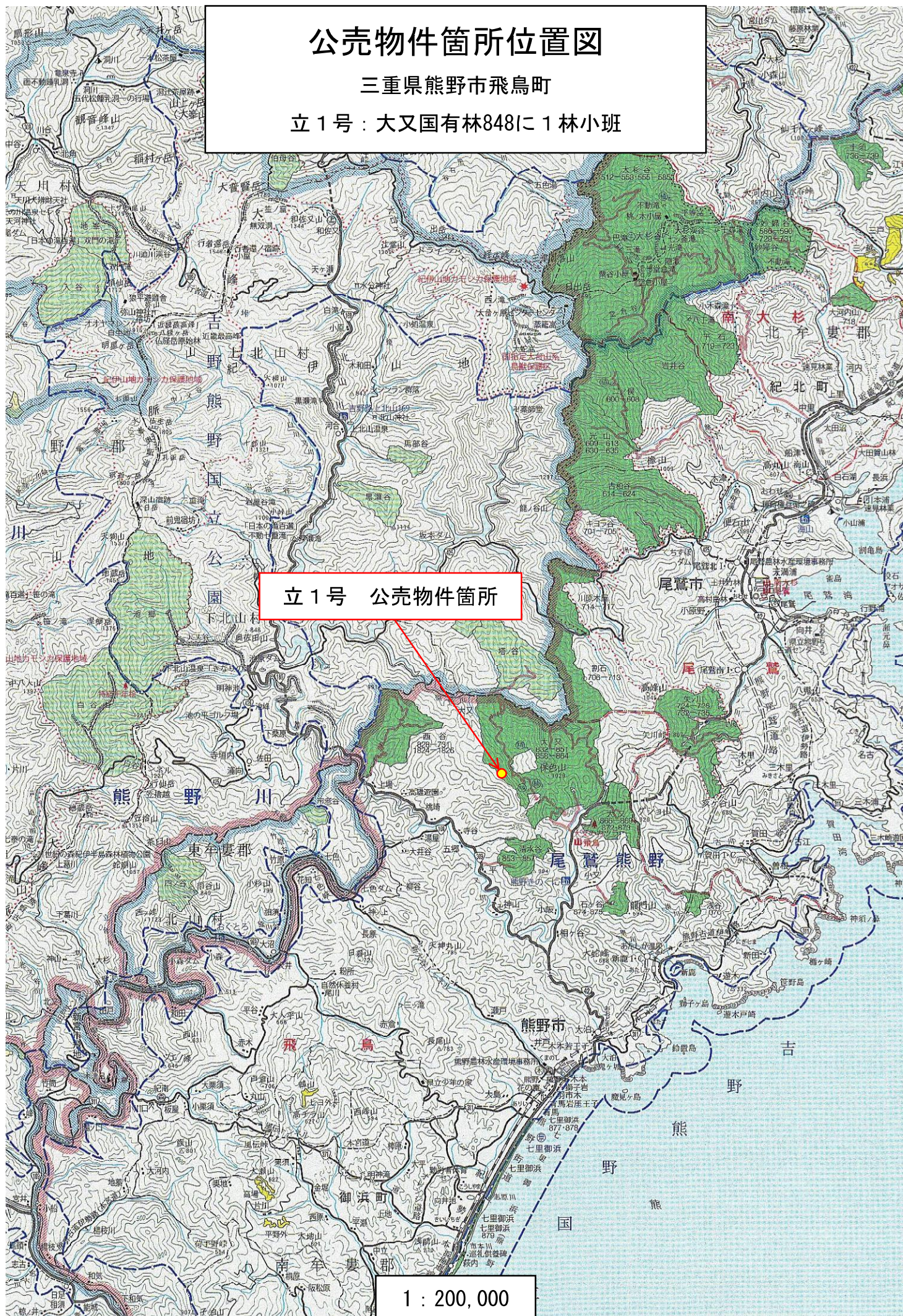
公売物件箇所位置図

三重県熊野市飛鳥町

立1号：大又国有林848に1林小班

立1号 公売物件箇所

1 : 200,000



公売物件箇所位置図

三重県熊野市飛鳥町

立1号：大又国有林848に1林小班

等高線間隔は20mとする。

凡 例			
人工	↑	Λ	針 葉 樹 林
	Q	α	広 葉 樹 林
	↑↓	Λα	針 広 混 交 林
	8		混 交 歩 合
	A・e		育 成 天 然 林
	VI		齢
※木高・径10cm		複 層	
		山地災害防止タイプ	
		水源涵養タイプ	
		自然維持タイプ	
		森林空間利用タイプ	
		快適環境形成タイプ	
図		附 帯	地
(記号)		貸	地
記号		雑	地
名 称	国 有 林		
名 称	官 行 造 林 地		
国有林名	林 班	面積ha	
大 又	832-851 858-869 872-873	2243.68	
清 水 谷	853-857	245.62	
石 ケ 谷	874-875	101.02	
浅 谷	876	75.93	
附 属 地	999デ 999J	0.25 0.14	

立1号 公売物件箇所

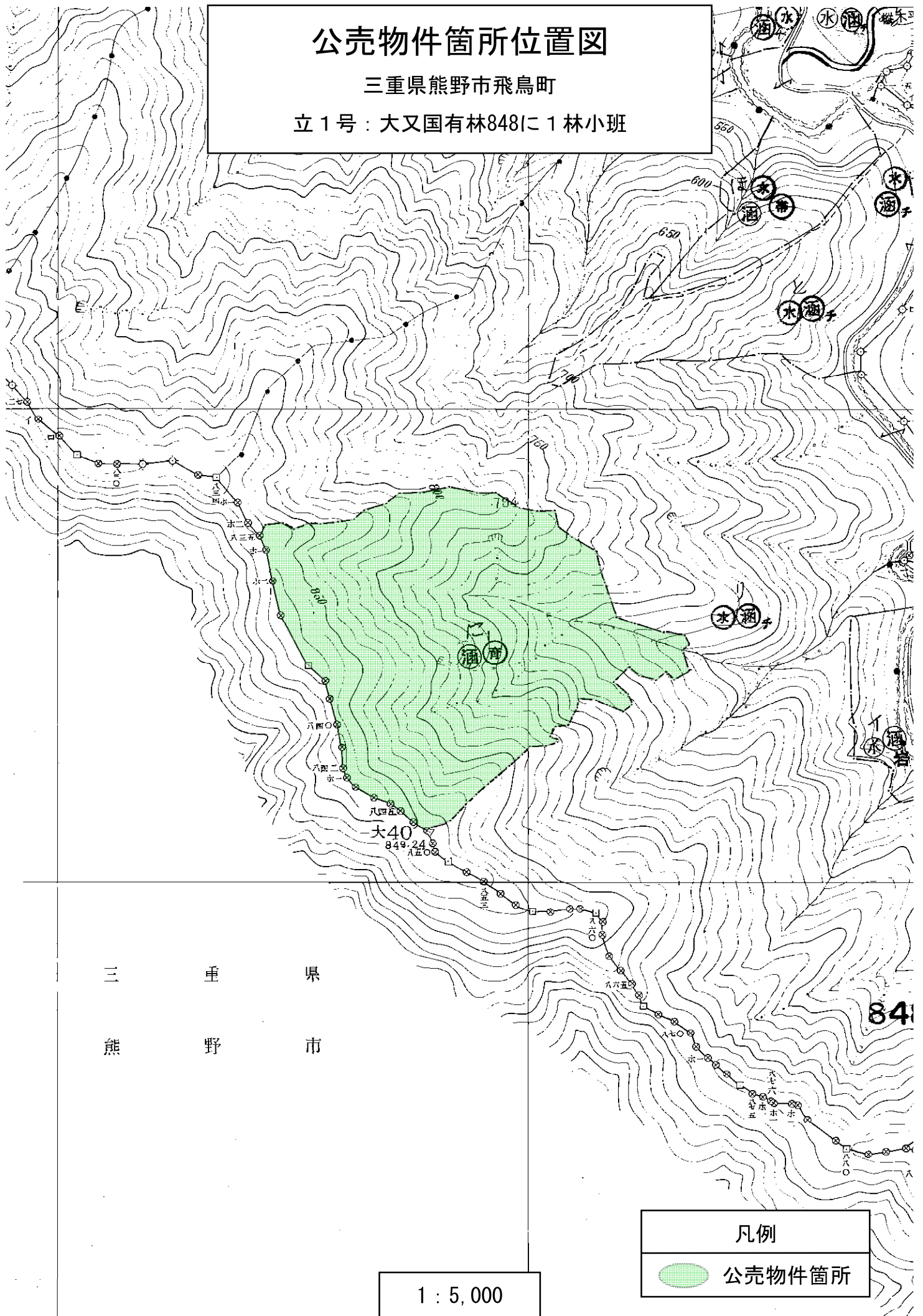
1 : 20,000

飛

公売物件箇所位置図

三重県熊野市飛鳥町

立1号：大又国有林848に1林小班



樹種別一覧表

樹種別一覽表									
売払番号	国有林名	林小班	林齡	面積 (ha)	樹種	品質	本数 (本)	数量 (m ³)	備考
立 1 号	大又	848こ 1	64	9.29	スギ	正常木	5,922	3,769.86	皆伐
						根曲木	1,461	671.55	
						低質	682	757.60	
						小計	8,065	5,199.01	
					ヒノキ	正常木	636	422.77	
						根曲木	173	88.02	
						低質	59	43.46	
						小計	868	554.25	
					アカマツ	正常木			
						根曲木	3	3.64	
						低質	3	1.21	
						小計	6	4.85	
					モミ	正常木	1	0.44	
						根曲木	3	0.70	
						低質	3	4.94	
						小計	7	6.08	
					ツガ	正常木			
						根曲木	1	0.07	
						低質	2	1.33	
						小計	3	1.40	
					トチノキ	正常木			
						根曲木	1	4.17	
						低質			
						小計	1	4.17	
他 L	正常木								
	根曲木								
	低質	427	120.59						
	小計	427	120.59						
小班計		9,377	5,890.35						
合 計				9.29	N 計		8,949	5,765.59	
					L 計		428	124.76	
					總計		9,377	5,890.35	

樹 材 種 別 一 覧 表

 復命書番号： 06 - 152
 林班： 848

 森林事務所： 飛鳥森林事務所
 小班： に 1

 国有林名： 大又
 伐区：

樹 種 名	材 種 分 区 分	生 被 別	態 様 分 区 分	品 質 分 区 分	胸 高 直 径	樹 高	本 数	幹 材 積	平 均 木 材 積	控 除 有 無
スギ山陽	一般材	生立木		正常木	10	7	4	0.12	0.030	無
					12	9	13	0.65	0.050	無
					14	11	72	6.48	0.090	無
					16	13	160	20.80	0.130	無
					18	14	272	46.24	0.170	無
					20	16	400	96.00	0.240	無
					22	17	489	146.70	0.300	無
					24	18	593	225.34	0.380	無
					26	18	630	277.20	0.440	無
					28	19	623	330.19	0.530	無
					30	20	577	363.51	0.630	無
					32	21	458	338.92	0.740	無
					34	22	427	371.49	0.870	無
					36	22	342	328.32	0.960	無
					38	23	265	294.15	1.110	無
					40	23	202	246.44	1.220	無
					42	24	126	175.14	1.390	無
					44	25	91	143.78	1.580	無
					46	25	61	104.31	1.710	無
					48	25	37	68.45	1.850	無
					50	25	31	61.69	1.990	無
					52	26	20	44.40	2.220	無
					54	26	11	26.18	2.380	無
					56	26	5	12.75	2.550	無
					58	27	4	11.28	2.820	無
					60	27	2	6.00	3.000	無
					62	27	2	6.36	3.180	無
					64	27	4	13.48	3.370	無
					68	25	1	3.49	3.490	無
				品質計			5,922	3,769.86		
				根曲木	10	7	5	0.15	0.030	無
					12	9	26	1.30	0.050	無
					14	11	91	8.19	0.090	無
					16	13	173	22.49	0.130	無
					18	14	150	25.50	0.170	無

* 態様計の胸高直径、樹高は、平均胸高直径、平均樹高である。

樹 材 種 別 一 覧 表

 復命書番号 : 06 - 152
 林班 : 848

 森林事務所 : 飛鳥森林事務所
 小班 : に 1

 国有林名 : 大又
 伐区 :

樹 種 名	材 種 分	生 被 別	態 様 分	品 質 分	胸 高 直 径	樹 高	本 数	幹 材 積	平 均 木 材 積	控 除 有 無
スギ山陽	一般材	生立木		根曲木	20	16	147	35.28	0.240	無
					22	17	154	46.20	0.300	無
					24	18	141	53.58	0.380	無
					26	18	128	56.32	0.440	無
					28	19	105	55.65	0.530	無
					30	20	78	49.14	0.630	無
					32	21	55	40.70	0.740	無
					34	22	41	35.67	0.870	無
					36	22	32	30.72	0.960	無
					38	23	27	29.97	1.110	無
					40	23	29	35.38	1.220	無
					42	24	18	25.02	1.390	無
					44	25	15	23.70	1.580	無
					46	25	15	25.65	1.710	無
					48	25	12	22.20	1.850	無
					50	25	4	7.96	1.990	無
					52	26	5	11.10	2.220	無
					56	26	2	5.10	2.550	無
					58	27	4	11.28	2.820	無
					60	27	2	6.00	3.000	無
					62	27	1	3.18	3.180	無
					70	28	1	4.12	4.120	無
				品質計			1,461	671.55		
			態様計		28	19	7,383	4,441.41		
		生被計					7,383	4,441.41		
	材種計						7,383	4,441.41		
	低質材	生立木		低質	6	5	3	0.02	0.007	無
					8	6	8	0.16	0.020	無
					10	7	14	0.42	0.030	無
					12	9	35	1.75	0.050	無
					14	11	13	1.17	0.090	無
					16	13	11	1.43	0.130	無
					18	14	10	1.70	0.170	無
					20	16	11	2.64	0.240	無
					22	17	9	2.70	0.300	無

* 態様計の胸高直径、樹高は、平均胸高直径、平均樹高である。

樹 材 種 別 一 覧 表

復命書番号： 06 - 152
林班： 848

森林事務所： 飛鳥森林事務所
小班： に 1

国有林名： 大又
伐区：

樹 種 名	材 種 分	生 被 別	態 様 分	品 質 分	胸 高 直 径	樹 高	本 数	幹 材 積	平 均 木 材 積	控 除 有 無
スギ山陽	低質材	生立木		低質	24	18	8	3.04	0.380	無
					26	18	12	5.28	0.440	無
					28	19	14	7.42	0.530	無
					30	20	29	18.27	0.630	無
					32	21	36	26.64	0.740	無
					34	22	47	40.89	0.870	無
					36	22	56	53.76	0.960	無
					38	23	64	71.04	1.110	無
					40	23	67	81.74	1.220	無
					42	24	50	69.50	1.390	無
					44	25	36	56.88	1.580	無
					46	25	37	63.27	1.710	無
					48	25	35	64.75	1.850	無
					50	25	27	53.73	1.990	無
					52	26	15	33.30	2.220	無
					54	26	8	19.04	2.380	無
					56	26	8	20.40	2.550	無
					58	27	10	28.20	2.820	無
					60	27	3	9.00	3.000	無
					62	27	4	12.72	3.180	無
					64	27	2	6.74	3.370	無
				品質計			682	757.60		
			態様計		36	21	682	757.60		
		生被計					682	757.60		
	材種計						682	757.60		
- 樹種計 -							8,065	5,199.01		
ヒノキ	一般材	生立木		正常木	12	13	1	0.08	0.080	無
					14	13	9	0.99	0.110	無
					16	14	14	2.10	0.150	無
					18	14	17	3.06	0.180	無
					20	15	28	6.72	0.240	無
					22	16	50	15.50	0.310	無
					24	17	49	18.62	0.380	無
					26	18	60	28.20	0.470	無
					28	18	69	37.26	0.540	無

* 態様計の胸高直径、樹高は、平均胸高直径、平均樹高である。

樹 材 種 別 一 覧 表

 復命書番号： 06 - 152
 林班： 848

 森林事務所： 飛鳥森林事務所
 小班： に 1

 国有林名： 大又
 伐区：

樹 種 名	材 種 分	生 被 別	態 様 分	品 質 分	胸 高 直 径	樹 高	本 数	幹 材 積	平 均 木 材 積	控 除 有 無
ヒノキ	一般材	生立木		正常木	30	19	71	46.15	0.650	無
					32	19	76	56.24	0.740	無
					34	20	57	49.59	0.870	無
					36	21	51	52.02	1.020	無
					38	21	32	36.16	1.130	無
					40	21	24	29.76	1.240	無
					42	21	18	24.30	1.350	無
					44	22	6	9.30	1.550	無
					46	22	4	6.72	1.680	無
				品質計			636	422.77		
				根曲木	12	13	1	0.08	0.080	無
					14	13	6	0.66	0.110	無
					16	14	6	0.90	0.150	無
					18	14	16	2.88	0.180	無
					20	15	13	3.12	0.240	無
					22	16	26	8.06	0.310	無
					24	17	16	6.08	0.380	無
					26	18	15	7.05	0.470	無
					28	18	21	11.34	0.540	無
					30	19	15	9.75	0.650	無
					32	19	9	6.66	0.740	無
					34	20	9	7.83	0.870	無
					36	21	9	9.18	1.020	無
					38	21	5	5.65	1.130	無
					40	21	3	3.72	1.240	無
					42	21	1	1.35	1.350	無
					44	22	1	1.55	1.550	無
					50	24	1	2.16	2.160	無
				品質計			173	88.02		
			態様計		28	18	809	510.79		
		生被計					809	510.79		
	材種計						809	510.79		
	低質材	生立木		低質	12	13	2	0.16	0.080	無
					18	14	4	0.72	0.180	無
					20	15	2	0.48	0.240	無

* 態様計の胸高直径、樹高は、平均胸高直径、平均樹高である。

樹 材 種 別 一 覧 表

 復命書番号： 06 - 152
 林班： 848

 森林事務所： 飛鳥森林事務所
 小班： に 1

 国有林名： 大又
 伐区：

樹 種 名	材 種 分	生 被 別	態 様 分	品 質 分	胸 高 直 径	樹 高	本 数	幹 材 積	平 均 木 材 積	控 除 有 無
ヒノキ	低質材	生立木		低質	22	16	4	1.24	0.310	無
					24	17	2	0.76	0.380	無
					26	18	6	2.82	0.470	無
					28	18	4	2.16	0.540	無
					30	19	6	3.90	0.650	無
					32	19	6	4.44	0.740	無
					34	20	4	3.48	0.870	無
					36	21	5	5.10	1.020	無
					38	21	3	3.39	1.130	無
					40	21	7	8.68	1.240	無
					42	21	1	1.35	1.350	無
					44	22	2	3.10	1.550	無
					46	22	1	1.68	1.680	無
				品質計			59	43.46		
			態様計		30	19	59	43.46		
		生被計					59	43.46		
	材種計						59	43.46		
- 樹種計 -							868	554.25		
アカマツ山陽	一般材	生立木		根曲木	40	18	1	0.95	0.950	無
					42	23	1	1.32	1.320	無
					46	20	1	1.37	1.370	無
				品質計			3	3.64		
			態様計		42	20	3	3.64		
		生被計					3	3.64		
	材種計						3	3.64		
	低質材	生立木		低質	20	16	1	0.23	0.230	無
					20	20	1	0.29	0.290	無
					32	20	1	0.69	0.690	無
				品質計			3	1.21		
			態様計		24	19	3	1.21		
		生被計					3	1.21		
	材種計						3	1.21		
- 樹種計 -							6	4.85		
モミ	一般材	生立木		正常木	24	18	1	0.44	0.440	無
				品質計			1	0.44		

* 態様計の胸高直径、樹高は、平均胸高直径、平均樹高である。

樹 材 種 別 一 覧 表

 復命書番号： 06 - 152
 林班： 848

 森林事務所： 飛鳥森林事務所
 小班： に 1

 国有林名： 大又
 伐区：

樹 種 名	材 種 分	生 被 別	態 様 分	品 質 分	胸 高 直 径	樹 高	本 数	幹 材 積	平 均 木 材 積	控 除 有 無
モミ	一般材	生立木		根曲木	18	14	1	0.20	0.200	無
					18	16	1	0.23	0.230	無
					22	13	1	0.27	0.270	無
				品質計			3	0.70		
			態様計		20	15	4	1.14		
		生被計					4	1.14		
	材種計						4	1.14		
	低質材	生立木		低質	20	13	1	0.23	0.230	無
					34	18	1	0.83	0.830	無
					64	26	1	3.88	3.880	無
				品質計			3	4.94		
			態様計		42	19	3	4.94		
		生被計					3	4.94		
	材種計						3	4.94		
- 樹種計 -							7	6.08		
ツガ	一般材	生立木		根曲木	14	9	1	0.07	0.070	無
				品質計			1	0.07		
			態様計		14	9	1	0.07		
		生被計					1	0.07		
	材種計						1	0.07		
	低質材	生立木		低質	18	14	1	0.17	0.170	無
					40	22	1	1.16	1.160	無
				品質計			2	1.33		
			態様計		30	18	2	1.33		
		生被計					2	1.33		
	材種計						2	1.33		
- 樹種計 -							3	1.40		
- N 計 -							8,949	5,765.59		
トチノキ	一般材	生立木		根曲木	96	18	1	4.17	4.170	無
				品質計			1	4.17		
			態様計		96	18	1	4.17		
		生被計					1	4.17		
	材種計						1	4.17		
- 樹種計 -							1	4.17		
他L	低質材	生立木		低質	18	8	1	0.10	0.100	無

* 態様計の胸高直径、樹高は、平均胸高直径、平均樹高である。

樹 材 種 別 一 覧 表

復命書番号： 06 - 152
林班： 848

森林事務所： 飛鳥森林事務所
小班： に 1

国有林名： 大又
伐区：

樹 種 名	材 種 分 区 分	生 被 別	態 様 分 区 分	品 質 分 区 分	胸 高 直 径	樹 高	本 数	幹 材 積	平 均 木 材 積	控 除 有 無
他 L	低質材	生立木		低質	18	10	3	0.36	0.120	無
					18	11	18	2.34	0.130	無
					18	12	26	3.64	0.140	無
					18	13	33	5.28	0.160	無
					18	14	11	1.87	0.170	無
					18	15	7	1.26	0.180	無
					18	16	1	0.19	0.190	無
					20	10	5	0.70	0.140	無
					20	11	7	1.12	0.160	無
					20	12	22	3.74	0.170	無
					20	13	28	5.32	0.190	無
					20	14	20	4.00	0.200	無
					20	15	13	2.86	0.220	無
					20	16	2	0.46	0.230	無
					20	17	1	0.25	0.250	無
					22	9	1	0.15	0.150	無
					22	11	8	1.52	0.190	無
					22	12	11	2.20	0.200	無
					22	13	20	4.40	0.220	無
					22	15	8	2.08	0.260	無
					22	16	5	1.40	0.280	無
					22	24	17	7.31	0.430	無
					24	11	1	0.21	0.210	無
					24	12	4	0.92	0.230	無
					24	13	15	3.75	0.250	無
					24	14	15	4.20	0.280	無
					24	15	11	3.30	0.300	無
					24	16	6	1.92	0.320	無
					26	12	3	0.81	0.270	無
					26	13	7	2.03	0.290	無
					26	14	11	3.52	0.320	無
					26	15	5	1.70	0.340	無
					26	16	8	2.96	0.370	無
					26	18	1	0.42	0.420	無
					28	10	1	0.25	0.250	無

* 態様計の胸高直径、樹高は、平均胸高直径、平均樹高である。

樹 材 種 別 一 覧 表

 復命書番号： 06 - 152
 林班： 848

 森林事務所： 飛鳥森林事務所
 小班： に 1

 国有林名： 大又
 伐区：

樹 種 名	材 種 分 区	生 被 別	態 様 分 区	品 質 分 区	胸 高 直 径	樹 高	本 数	幹 材 積	平 均 木 材 積	控 除 有 無
他 L	低質材	生立木		低質	28	12	2	0.60	0.300	無
					28	13	3	0.99	0.330	無
					28	14	3	1.08	0.360	無
					28	15	4	1.56	0.390	無
					28	16	5	2.10	0.420	無
					28	17	2	0.90	0.450	無
					28	18	2	0.96	0.480	無
					28	22	1	0.60	0.600	無
					30	12	2	0.68	0.340	無
					30	14	2	0.82	0.410	無
					30	15	9	3.96	0.440	無
					30	16	3	1.44	0.480	無
					30	17	2	1.02	0.510	無
					32	13	3	1.26	0.420	無
					32	15	4	2.00	0.500	無
					32	16	2	1.06	0.530	無
					34	13	1	0.47	0.470	無
					34	14	1	0.51	0.510	無
					34	16	1	0.59	0.590	無
					36	15	2	1.22	0.610	無
					36	16	1	0.65	0.650	無
					36	17	1	0.70	0.700	無
					36	18	1	0.75	0.750	無
					38	14	1	0.62	0.620	無
					38	16	1	0.72	0.720	無
					38	18	1	0.82	0.820	無
					40	15	3	2.19	0.730	無
					40	16	3	2.37	0.790	無
					42	6	1	0.28	0.280	無
					48	15	1	1.01	1.010	無
					64	17	1	1.92	1.920	無
					80	15	1	2.47	2.470	無
					90	18	1	3.73	3.730	無
				品質計			427	120.59		
			態様計		24	14	427	120.59		

* 態様計の胸高直径、樹高は、平均胸高直径、平均樹高である。

復命書番号： 06 - 152
林班： 848

森林事務所 : 飛鳥森林事務所
 小班 : に 1

国有林名 : 大又
伐区 :

* 態様計の胸高直径、樹高は、平均胸高直径、平均樹高である。

No.1

立1号

大又 848に1 スギ



No.2

立1号

大又 848に1 ヒノキ



ドローン画像

No. 1



大又国有林 848に1 林小班

物 件 明 細 書

売払番号 立 2 号

- | | |
|--------------|--|
| 1 . 物件の所在地 | 三重県熊野市飛鳥町
大又国有林 845㍓林小班 |
| 2 . 樹種及び数量 | スギ外 7 本数 5,175本
材積 5,072.99 m ³
内訳は樹材種別一覧表のとおり |
| 3 . 伐採方法 | 皆伐 |
| 4 . 面積及び林齢 | 7.15ha 70年生 |
| 5 . 搬出期間 | 36ヶ月 |
| 6 . 指定法令制限 | 景観計画区域 |
| 7 . 現地案内 | 現地案内日の設定はないため、現地案内を希望する場合及び現地確認を行う場合は、事前に下記の担当者へ連絡してください。
なお、入札にあたっては、現地熟覧のうえ入札してください。 |
| 案内担当者
連絡先 | 飛鳥森林事務所
森林官 中本 茂典
TEL 0597-84-0003
携帯 090-7957-3404
または
三重森林管理署
主任森林整備官 白木 投和
TEL 050-3160-6110 |
| 8 . 参考事項 | 複数の入林者等が、大又佐渡林道（大又林道）を利用するため、売払区域周辺の林道での作業及び木材運搬に留意する必要があります。 |

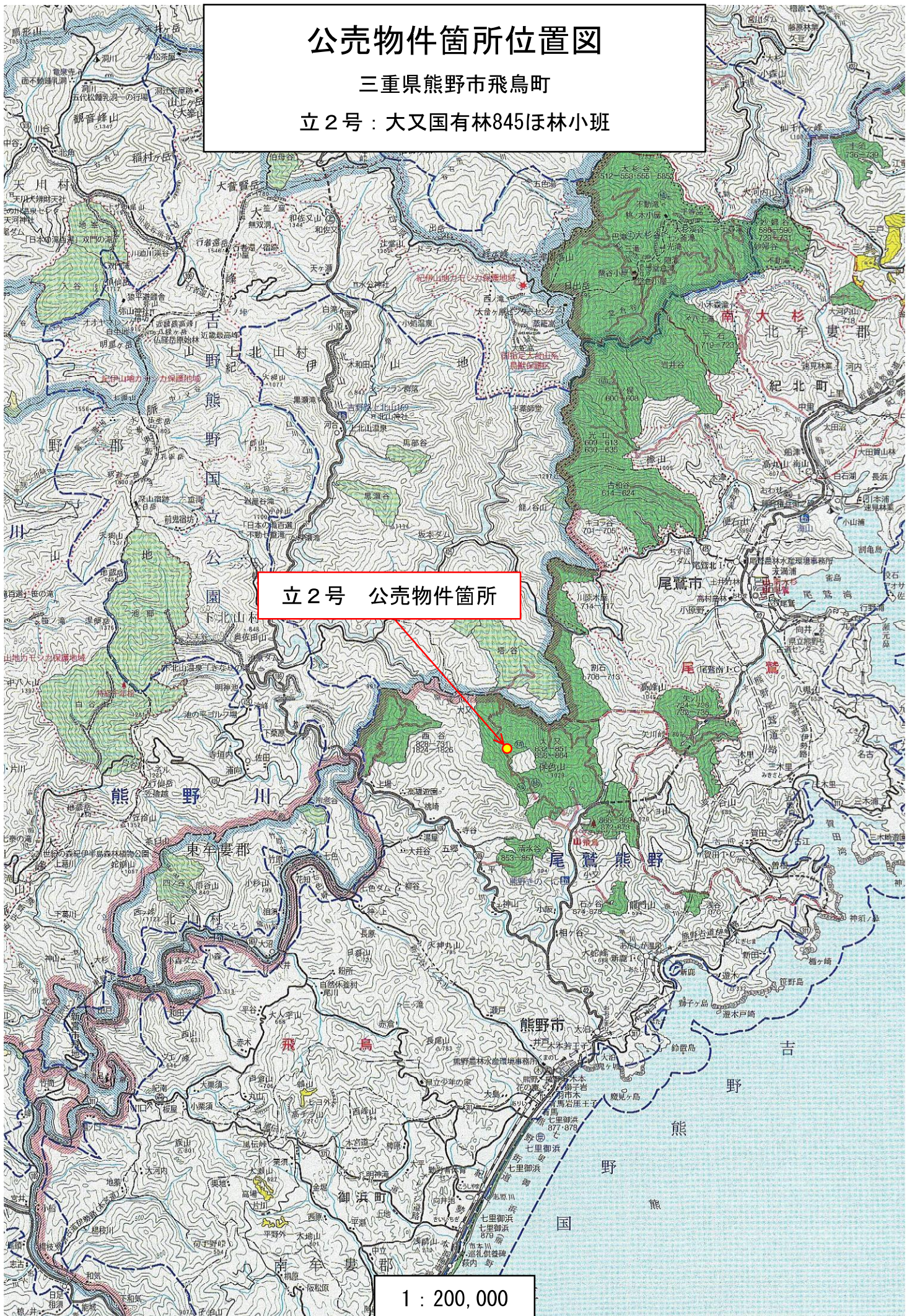
公売物件箇所位置図

三重県熊野市飛鳥町

立2号：大又国有林845ほ林小班

立2号 公売物件箇所

1 : 200,000



公売物件箇所位置図

三重県熊野市飛鳥町

立2号：大又国有林845ほ林小班



等高線間隔は20mとする。

凡 例		
人 工	↑	針 葉 樹 林
	↓	広 葉 樹 林
	↑↓	針 広 混 交 林
8		混 交 歩 合
A・e		育 成 天 然 林
vi		齢 級
木・Q10x		複 層 林
木・Q10i		
		山地災害防止タイプ
		水源涵養タイプ
		自然維持タイプ
		森林空間利用タイプ
		快適環境形成タイプ
国		附 帯 地
(記号)		貸 地

1 : 20,000

公売物件箇所位置図

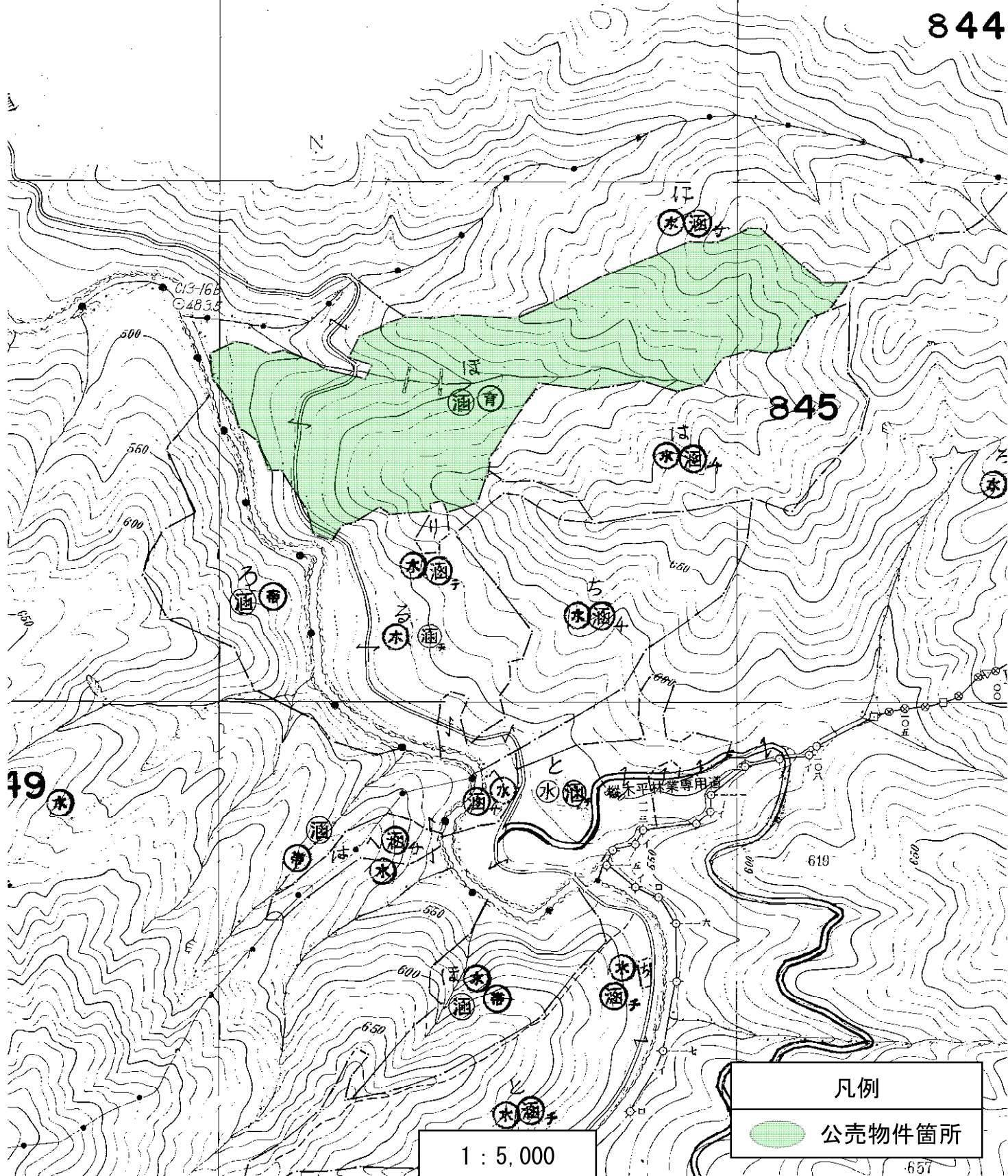
三重県熊野市飛鳥町

立2号：大又国有林845ほ林小班

大 又

844

845



1 : 5,000

凡例

公売物件箇所

657

樹種別一覧表									
売払番号	国有林名	林小班	林齢	面積 (ha)	樹種	品質	本数 (本)	数量 (m ³)	備考
立 2 号	大又	845ほ	70	7.15	スギ	正常木	3,858	3,926.99	皆伐
						根曲木	539	450.19	
						低質	371	532.60	
						小計	4,768	4,909.78	
					ヒノキ	正常木	170	100.85	
						根曲木	14	7.05	
						低質	31	8.12	
						小計	215	116.02	
					モミ	正常木			
						根曲木			
						低質	19	1.04	
						小計	19	1.04	
					ツガ	正常木			
						根曲木			
						低質	25	1.54	
						小計	25	1.54	
					ミズメ	正常木			
						根曲木			
						低質	1	0.25	
						小計	1	0.25	
					ホオノキ	正常木	1	0.29	
						根曲木			
						低質	3	0.49	
						小計	4	0.78	
サクラ	正常木								
	根曲木								
	低質	4	0.71						
	小計	4	0.71						
他 L	正常木	1	0.48						
	根曲木								
	低質	138	42.39						
	小計	139	42.87						
小班計		5,175	5,072.99						
合計				7.15	N計		5,027	5,028.38	
					L計		148	44.61	
					総計		5,175	5,072.99	

樹 材 種 別 一 覧 表

復命書番号： 05 - 245
林班： 845

森林事務所： 飛鳥森林事務所
小班： ほ

国有林名： 大又
伐区：

樹 種 名	材 種 分 区 分	生 被 別	態 様 分 区 分	品 質 分 区 分	胸 高 直 径	樹 高	本 数	幹 材 積	平 均 木 材 積	控 除 有 無
スギ山陽	一般材	生立木		正常木	14	10	46	3.68	0.080	無
					16	12	86	10.32	0.120	無
					18	14	121	20.57	0.170	無
					20	15	160	35.20	0.220	無
					22	17	222	66.60	0.300	無
					24	18	247	93.86	0.380	無
					26	20	284	136.32	0.480	無
					28	21	326	189.08	0.580	無
					30	23	313	225.36	0.720	無
					32	24	291	247.35	0.850	無
					34	25	287	281.26	0.980	無
					36	25	261	284.49	1.090	無
					38	26	212	265.00	1.250	無
					40	27	210	300.30	1.430	無
					42	27	150	234.00	1.560	無
					44	28	156	274.56	1.760	無
					46	28	108	206.28	1.910	無
					48	29	77	164.78	2.140	無
					50	30	78	186.42	2.390	無
					52	31	52	137.80	2.650	無
					54	31	47	133.48	2.840	無
					56	31	37	112.11	3.030	無
					58	32	33	110.22	3.340	無
					60	32	23	81.65	3.550	無
					62	32	9	33.93	3.770	無
					64	32	7	27.93	3.990	無
					66	27	1	3.57	3.570	無
					66	28	2	7.40	3.700	無
					66	29	1	3.83	3.830	無
					66	30	1	3.96	3.960	無
					66	32	1	4.22	4.220	無
					68	30	1	4.18	4.180	無
					68	32	1	4.46	4.460	無
					70	27	1	3.97	3.970	無
					70	30	2	8.82	4.410	無

* 態様計の胸高直径、樹高は、平均胸高直径、平均樹高である。

樹 材 種 別 一 覧 表

 復命書番号： 05 - 245
 林班： 845

 森林事務所： 飛鳥森林事務所
 小班： ほ

 国有林名： 大又
 伐区：

樹 種 名	材 種 分	生 被 別	態 様 分	品 質 分	胸 高 直 径	樹 高	本 数	幹 材 積	平 均 木 材 積	控 除 有 無
スギ山陽	一般材	生立木		正常木	72	28	1	4.34	4.340	無
					72	29	1	4.49	4.490	無
					72	30	1	4.64	4.640	無
					84	32	1	6.56	6.560	無
				品質計			3,858	3,926.99		
				根曲木	14	10	21	1.68	0.080	無
					16	12	30	3.60	0.120	無
					18	14	42	7.14	0.170	無
					20	15	32	7.04	0.220	無
					22	17	44	13.20	0.300	無
					24	18	42	15.96	0.380	無
					26	20	51	24.48	0.480	無
					28	21	39	22.62	0.580	無
					30	23	25	18.00	0.720	無
					32	24	28	23.80	0.850	無
					34	25	30	29.40	0.980	無
					36	25	26	28.34	1.090	無
					38	26	20	25.00	1.250	無
					40	27	16	22.88	1.430	無
					42	27	19	29.64	1.560	無
					44	28	10	17.60	1.760	無
					46	28	10	19.10	1.910	無
					48	29	18	38.52	2.140	無
					50	30	10	23.90	2.390	無
					52	31	9	23.85	2.650	無
					54	31	8	22.72	2.840	無
					56	31	2	6.06	3.030	無
					58	32	2	6.68	3.340	無
					60	32	3	10.65	3.550	無
					62	32	1	3.77	3.770	無
					74	28	1	4.56	4.560	無
				品質計			539	450.19		
			態様計		34	23	4,397	4,377.18		
		生被計					4,397	4,377.18		
	材種計						4,397	4,377.18		

* 態様計の胸高直径、樹高は、平均胸高直径、平均樹高である。

樹 材 種 別 一 覧 表

復命書番号： 05 - 245
林班： 845

森林事務所： 飛鳥森林事務所
小班： ほ

国有林名： 大又
伐区：

樹 種 名	材 種 分 区	生 被 別	態 様 分 区	品 質 分 区	胸 高 直 径	樹 高	本 数	幹 材 積	平 均 木 材 積	控 除 有 無
スギ山陽	低質材	生立木		低質	8	6	12	0.24	0.020	無
					10	6	22	0.66	0.030	無
					12	8	30	1.50	0.050	無
					14	10	11	0.88	0.080	無
					16	12	2	0.24	0.120	無
					18	14	10	1.70	0.170	無
					20	15	11	2.42	0.220	無
					22	17	9	2.70	0.300	無
					24	18	14	5.32	0.380	無
					26	20	8	3.84	0.480	無
					28	21	9	5.22	0.580	無
					30	23	9	6.48	0.720	無
					32	24	15	12.75	0.850	無
					34	25	16	15.68	0.980	無
					36	25	15	16.35	1.090	無
					38	26	15	18.75	1.250	無
					40	27	18	25.74	1.430	無
					42	27	15	23.40	1.560	無
					44	28	25	44.00	1.760	無
					46	28	9	17.19	1.910	無
					48	29	8	17.12	2.140	無
					50	30	15	35.85	2.390	無
					52	31	11	29.15	2.650	無
					54	31	11	31.24	2.840	無
					56	31	11	33.33	3.030	無
					58	32	6	20.04	3.340	無
					60	32	3	10.65	3.550	無
					62	32	1	3.77	3.770	無
					64	32	5	19.95	3.990	無
					66	17	1	2.25	2.250	無
					66	30	3	11.88	3.960	無
					68	31	1	4.32	4.320	無
					68	32	2	8.92	4.460	無
					70	30	1	4.41	4.410	無
					70	32	6	28.20	4.700	無

* 態様計の胸高直径、樹高は、平均胸高直径、平均樹高である。

樹 材 種 別 一 覧 表

 復命書番号： 05 - 245
 林班： 845

 森林事務所： 飛鳥森林事務所
 小班： ほ

 国有林名： 大又
 伐区：

樹 種 名	材 種 分	生 被 別	態 様 分	品 質 分	胸 高 直 径	樹 高	本 数	幹 材 積	平 均 木 材 積	控 除 有 無
スギ山陽	低質材	生立木		低質	72	30	1	4.64	4.640	無
					72	33	1	5.10	5.100	無
					74	28	1	4.56	4.560	無
					74	30	1	4.88	4.880	無
					78	32	2	11.46	5.730	無
					80	32	1	6.00	6.000	無
					82	30	1	5.89	5.890	無
					84	33	1	6.77	6.770	無
					98	32	1	8.70	8.700	無
					100	30	1	8.46	8.460	無
				品質計			371	532.60		
			態様計		40	22	371	532.60		
		生被計					371	532.60		
	材種計						371	532.60		
- 樹種計 -							4,768	4,909.78		
ヒノキ	一般材	生立木		正常木	14	9	4	0.28	0.070	無
					16	11	8	0.88	0.110	無
					18	13	12	2.04	0.170	無
					20	14	9	1.98	0.220	無
					22	16	10	3.10	0.310	無
					24	17	10	3.80	0.380	無
					26	18	17	7.99	0.470	無
					28	19	20	11.60	0.580	無
					30	19	25	16.25	0.650	無
					32	20	15	11.70	0.780	無
					34	19	16	13.12	0.820	無
					36	20	11	10.67	0.970	無
					38	21	5	5.65	1.130	無
					40	22	3	3.90	1.300	無
					42	23	2	3.00	1.500	無
					44	23	3	4.89	1.630	無
				品質計			170	100.85		
				根曲木	16	11	1	0.11	0.110	無
					18	13	4	0.68	0.170	無
					20	14	3	0.66	0.220	無

* 態様計の胸高直径、樹高は、平均胸高直径、平均樹高である。

樹 材 種 別 一 覧 表

 復命書番号： 05 - 245
 林班： 845

 森林事務所： 飛鳥森林事務所
 小班： ほ

 国有林名： 大又
 伐区：

樹 種 名	材 種 分 区 分	生 被 別	態 様 分 区 分	品 質 分 区 分	胸 高 直 径	樹 高	本 数	幹 材 積	平 均 木 材 積	控 除 有 無
ヒノキ	一般材	生立木		根曲木	22	16	1	0.31	0.310	無
					26	17	1	0.44	0.440	無
					34	19	1	0.82	0.820	無
					38	21	2	2.26	1.130	無
					46	23	1	1.77	1.770	無
				品質計			14	7.05		
			態様計		28	18	184	107.90		
		生被計					184	107.90		
	材種計						184	107.90		
	低質材	生立木		低質	8	5	6	0.06	0.010	無
					10	6	6	0.12	0.020	無
					12	7	7	0.28	0.040	無
					14	9	2	0.14	0.070	無
					18	13	1	0.17	0.170	無
					20	14	1	0.22	0.220	無
					26	18	3	1.41	0.470	無
					30	19	1	0.65	0.650	無
					32	20	2	1.56	0.780	無
					36	20	1	0.97	0.970	無
					56	23	1	2.54	2.540	無
				品質計			31	8.12		
			態様計		20	10	31	8.12		
		生被計					31	8.12		
	材種計						31	8.12		
- 樹種計 -							215	116.02		
モミ	低質材	生立木		低質	8	4	2	0.02	0.010	無
					8	5	2	0.04	0.020	無
					10	5	5	0.10	0.020	無
					10	6	2	0.06	0.030	無
					12	5	1	0.03	0.030	無
					12	7	2	0.10	0.050	無
					12	8	1	0.05	0.050	無
					16	10	1	0.12	0.120	無
					16	13	1	0.15	0.150	無
					18	10	1	0.14	0.140	無

* 態様計の胸高直径、樹高は、平均胸高直径、平均樹高である。

樹 材 種 別 一 覧 表

 復命書番号： 05 - 245
 林班： 845

 森林事務所： 飛鳥森林事務所
 小班： ほ

 国有林名： 大又
 伐区：

樹 種 名	材 種 分	生 被 別	態 様 分	品 質 分	胸 高 直 径	樹 高	本 数	幹 材 積	平 均 木 材 積	控 除 有 無
モミ	低質材	生立木		低質	20	13	1	0.23	0.230	無
				品質計			19	1.04		
			態様計		12	7	19	1.04		
		生被計					19	1.04		
	材種計						19	1.04		
- 樹種計 -							19	1.04		
ツガ	低質材	生立木		低質	8	4	5	0.05	0.010	無
					8	5	1	0.02	0.020	無
					8	6	1	0.02	0.020	無
					10	4	1	0.02	0.020	無
					10	5	3	0.06	0.020	無
					10	6	3	0.09	0.030	無
					12	5	1	0.03	0.030	無
					12	6	4	0.16	0.040	無
					12	9	1	0.06	0.060	無
					16	8	1	0.09	0.090	無
					20	8	1	0.13	0.130	無
					20	15	1	0.23	0.230	無
					22	13	1	0.24	0.240	無
					24	16	1	0.34	0.340	無
				品質計			25	1.54		
			態様計		12	7	25	1.54		
		生被計					25	1.54		
	材種計						25	1.54		
- 樹種計 -							25	1.54		
- N 計 -							5,027	5,028.38		
ミズメ	低質材	生立木		低質	20	17	1	0.25	0.250	無
				品質計			1	0.25		
			態様計		20	17	1	0.25		
		生被計					1	0.25		
	材種計						1	0.25		
- 樹種計 -							1	0.25		
ホオノキ	一般材	生立木		正常木	26	14	1	0.29	0.290	無
				品質計			1	0.29		
			態様計		26	14	1	0.29		

* 態様計の胸高直径、樹高は、平均胸高直径、平均樹高である。

樹 材 種 別 一 覧 表

7 頁

三 重 森 林 管 理 署

復命書番号 : 05 - 245
林班 : 845

森林事務所 : 飛鳥森林事務所
小班 : ほ

国有林名 : 大又
伐区 :

樹 種 名	材 種 分 区 分	生 被 別	態 様 分 区 分	品 質 分 区 分	胸 高 直 径	樹 高	本 数	幹 材 積	平 均 木 材 積	控 除 有 無
ホオノキ	一般材	生被計					1	0.29		
	材種計						1	0.29		
	低質材	生立木		低質	16	12	1	0.11	0.110	無
					18	14	1	0.16	0.160	無
					20	16	1	0.22	0.220	無
				品質計			3	0.49		
			態様計		18	14	3	0.49		
		生被計					3	0.49		
	材種計						3	0.49		
- 樹種計 -							4	0.78		
サクラ	低質材	生立木		低質	20	10	1	0.14	0.140	無
					20	12	1	0.17	0.170	無
					20	14	1	0.20	0.200	無
					22	12	1	0.20	0.200	無
				品質計			4	0.71		
			態様計		20	12	4	0.71		
		生被計					4	0.71		
	材種計						4	0.71		
- 樹種計 -							4	0.71		
他L	一般材	生立木		正常木	28	18	1	0.48	0.480	無
				品質計			1	0.48		
			態様計		28	18	1	0.48		
		生被計					1	0.48		
	材種計						1	0.48		
	低質材	生立木		低質	12	12	2	0.14	0.070	無
					16	6	1	0.06	0.060	無
					16	7	2	0.14	0.070	無
					16	8	4	0.32	0.080	無
					16	9	6	0.54	0.090	無
					16	10	4	0.40	0.100	無
					16	11	4	0.44	0.110	無
					16	12	7	0.84	0.120	無
					16	13	1	0.13	0.130	無
					16	14	2	0.26	0.130	無
					18	7	3	0.24	0.080	無

* 態様計の胸高直径、樹高は、平均胸高直径、平均樹高である。

樹 材 種 別 一 覧 表

復命書番号： 05 - 245
林班： 845

森林事務所： 飛鳥森林事務所
小班： ほ

国有林名： 大又
伐区：

樹 種 名	材 種 分 区	生 被 別	態 様 分 区	品 質 分 区	胸 高 直 径	樹 高	本 数	幹 材 積	平 均 木 材 積	控 除 有 無
他 L	低質材	生立木		低質	18	8	5	0.50	0.100	無
					18	9	1	0.11	0.110	無
					18	10	5	0.60	0.120	無
					18	12	9	1.26	0.140	無
					18	13	5	0.80	0.160	無
					18	14	2	0.34	0.170	無
					18	15	1	0.18	0.180	無
					20	8	2	0.22	0.110	無
					20	10	9	1.26	0.140	無
					20	11	2	0.32	0.160	無
					20	12	3	0.51	0.170	無
					20	14	3	0.60	0.200	無
					20	15	1	0.22	0.220	無
					22	8	1	0.13	0.130	無
					22	9	1	0.15	0.150	無
					22	11	1	0.19	0.190	無
					22	12	4	0.80	0.200	無
					22	13	4	0.88	0.220	無
					22	14	2	0.48	0.240	無
					24	12	2	0.46	0.230	無
					24	13	2	0.50	0.250	無
					24	14	1	0.28	0.280	無
					24	15	1	0.30	0.300	無
					26	12	2	0.54	0.270	無
					26	13	1	0.29	0.290	無
					26	14	2	0.64	0.320	無
					26	17	1	0.40	0.400	無
					28	12	3	0.90	0.300	無
					28	13	3	0.99	0.330	無
					28	14	2	0.72	0.360	無
					28	15	1	0.39	0.390	無
					30	12	1	0.34	0.340	無
					30	15	4	1.76	0.440	無
					30	16	1	0.48	0.480	無
					32	13	1	0.42	0.420	無

* 態様計の胸高直径、樹高は、平均胸高直径、平均樹高である。

復命書番号： 05 - 245
林班： 845

森林事務所 : 飛鳥森林事務所
 小班 : ほ

国有林名 : 大又
伐区 :

* 態様計の胸高直径、樹高は、平均胸高直径、平均樹高である。

No.1

立2号

大又 845ほ スギ



No.2

ドローン画像

No.1



大又国有林 845号林小班