

1号物件

1号物件内訳表

林名区分：分収育林 伐採方法：皆伐

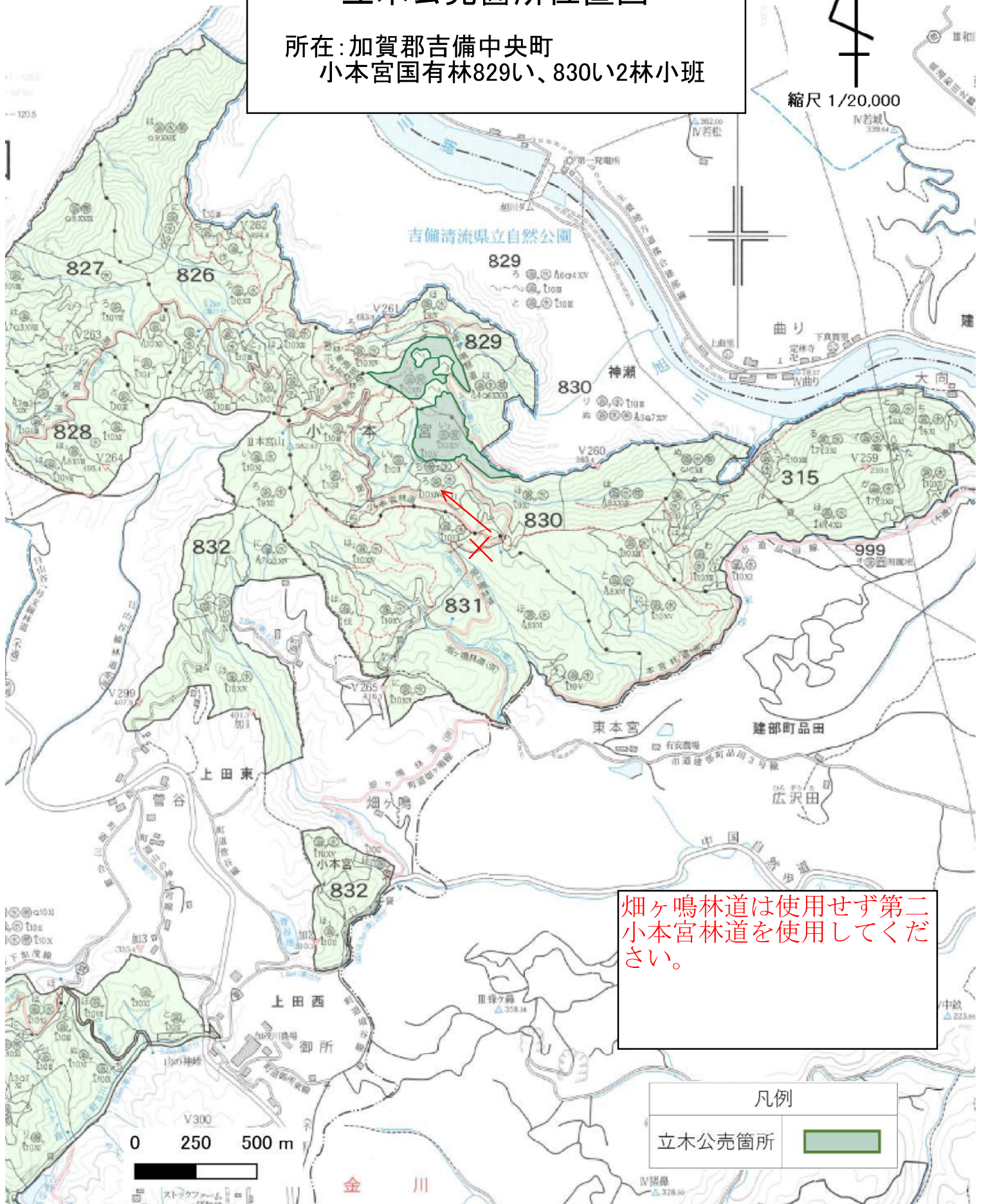
調査期間：R6.11～R6.12

国有林名	林小班	面積(ha)	林齢	樹種	本数(本)	材積(m ³)
小本宮	829い	5.28	71	スギ	377	260.19
				ヒノキ	7,432	2,357.20
				アカマツ	7	2.83
				ク	2	0.54
				クヌギ	1	0.32
				ナラ	16	7.22
				サクラ	13	3.71
				他L	31	7.95
				小計	7,879	2,639.96
	830い2	5.05	72	スギ	864	576.74
				ヒノキ	6,917	1,866.07
				アカマツ	5	3.74
				ナラ	6	1.42
				他L	12	3.15
				小計	7,804	2,451.12
合計		10.33			15,683	5,091.08

1号物件 立木公売箇所位置図

所在:加賀郡吉備中央町
小本宮国有林829い、830い2林小班

縮尺 1/20,000

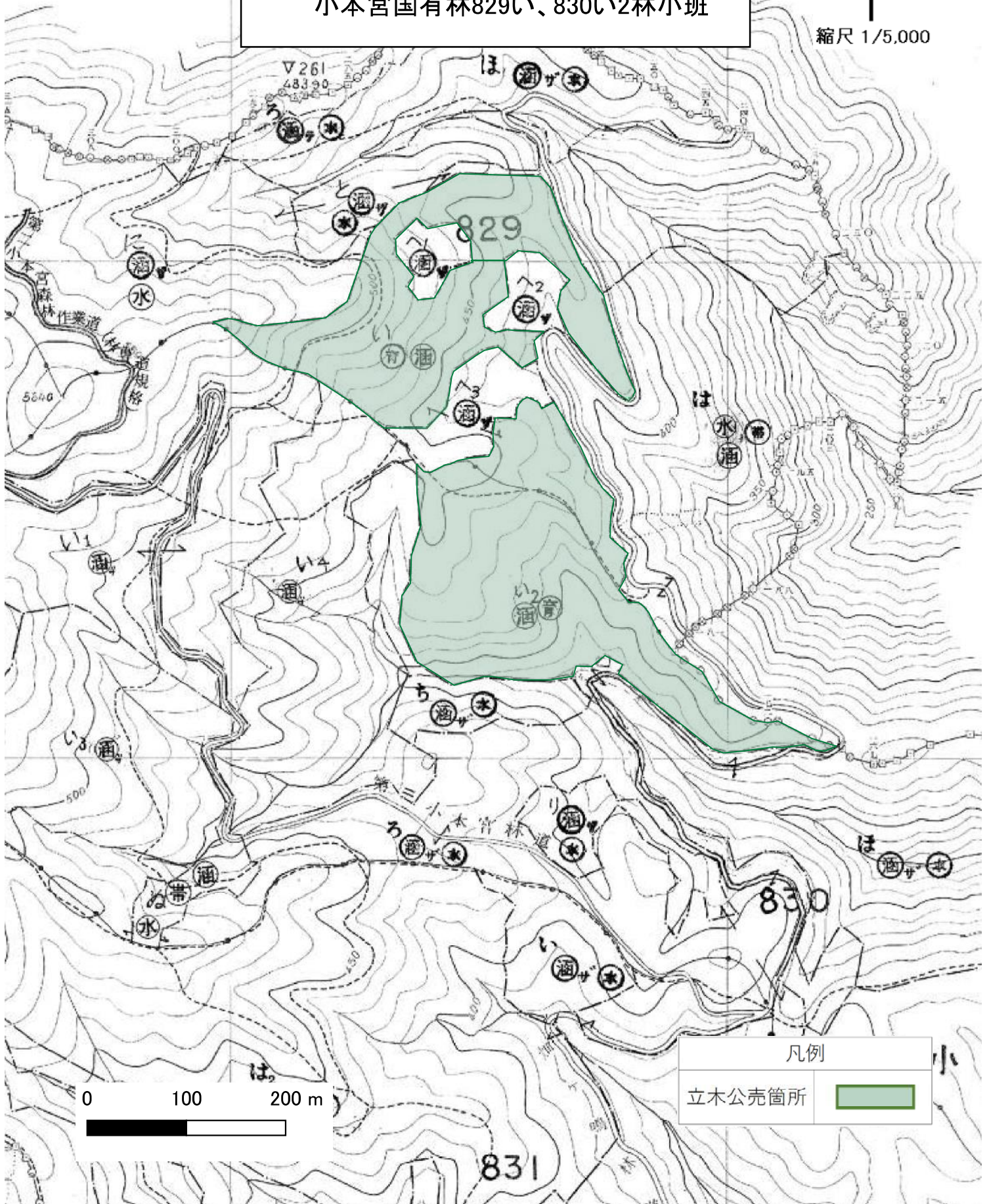


1号物件 立木公売箇所位置図

所在: 加賀郡吉備中央町
小本宮国有林829い、830い2林小班



縮尺 1/5,000



1号物件
林内写真



スギ



ヒノキ

樹 材 種 別 一 覧 表

復命書番号： 06 - 5037
林班： 829

森林事務所： 津賀森林事務所
小班： い

国有林名： 小本宮
伐区：

樹 種 名	材 種 分 区	生 被 別	態 様 分 区	品 質 分 区	胸 高 直 径	樹 高	本 数	幹 材 積	平 均 木 材 積	控 除 有 無
スギ山陽	一般材	生立木		正常木	16	13	3	0.39	0.130	無
					18	14	4	0.68	0.170	無
					20	15	8	1.76	0.220	無
					22	16	13	3.77	0.290	無
					24	17	28	10.08	0.360	無
					26	18	20	8.80	0.440	無
					28	19	21	11.13	0.530	無
					30	21	29	19.14	0.660	無
					32	21	36	26.64	0.740	無
					34	22	29	25.23	0.870	無
					36	22	12	11.52	0.960	無
					38	23	13	14.43	1.110	無
					40	24	7	8.89	1.270	無
					42	26	8	12.08	1.510	無
					44	26	12	19.68	1.640	無
					46	27	5	9.25	1.850	無
					48	27	5	9.95	1.990	無
					50	28	2	4.46	2.230	無
					52	28	3	7.17	2.390	無
					54	28	2	5.12	2.560	無
					56	28	2	5.48	2.740	無
				品質計			262	215.65		
				根曲木	10	8	3	0.09	0.030	無
					12	10	5	0.30	0.060	無
					14	12	13	1.17	0.090	無
					16	13	13	1.69	0.130	無
					18	14	10	1.70	0.170	無
					20	15	9	1.98	0.220	無
					22	16	10	2.90	0.290	無
					24	17	11	3.96	0.360	無
					26	18	13	5.72	0.440	無
					28	19	4	2.12	0.530	無
					30	21	7	4.62	0.660	無
					32	21	6	4.44	0.740	無
					34	22	2	1.74	0.870	無

* 態様計の胸高直径、樹高は、平均胸高直径、平均樹高である。

樹 材 種 別 一 覧 表

復命書番号： 06 - 5037
林班： 829森林事務所： 津賀森林事務所
小班： い国有林名： 小本宮
伐区：

樹 種 名	材 種 分 区	生 被 別	態 様 分 区	品 質 分 区	胸 高 直 径	樹 高	本 数	幹 材 積	平 均 単 木 材 積	控 除 有 無
スギ山陽	一般材	生立木		根曲木	36	22	2	1.92	0.960	無
					38	23	3	3.33	1.110	無
					40	24	1	1.27	1.270	無
					42	26	1	1.51	1.510	無
					46	27	1	1.85	1.850	無
					50	28	1	2.23	2.230	無
				品質計			115	44.54		
			態様計		30	19	377	260.19		
		生被計					377	260.19		
	材種計						377	260.19		
－樹種計－							377	260.19		
ヒノキ	一般材	生立木		正常木	10	9	2	0.08	0.040	無
					12	10	9	0.54	0.060	無
					14	11	47	4.23	0.090	無
					16	13	92	12.88	0.140	無
					18	14	179	32.22	0.180	無
					20	15	265	63.60	0.240	無
					22	16	369	114.39	0.310	無
					24	16	397	142.92	0.360	無
					26	17	406	178.64	0.440	無
					28	19	312	180.96	0.580	無
					30	20	272	187.68	0.690	無
					32	20	167	130.26	0.780	無
					34	21	121	111.32	0.920	無
					36	21	63	64.26	1.020	無
					38	21	29	32.77	1.130	無
					40	22	8	10.40	1.300	無
					42	22	8	11.44	1.430	無
					46	23	1	1.77	1.770	無
				品質計			2,747	1,280.36		
				根曲木	6	6	1	0.01	0.010	無
					8	7	22	0.44	0.020	無
					10	9	118	4.72	0.040	無
					12	10	346	20.76	0.060	無
					14	11	539	48.51	0.090	無

* 態様計の胸高直径、樹高は、平均胸高直径、平均樹高である。

樹 材 種 別 一 覧 表

復命書番号： 06 - 5037
林班： 829森林事務所： 津賀森林事務所
小班： い国有林名： 小本宮
伐区：

樹 種 名	材 種 分	生 被 別	態 様 分	品 質 分	胸 高 直 径	樹 高	本 数	幹 材 積	平 均 木 材 積	控 除 有 無
ヒノキ	一般材	生立木		根曲木	16	13	779	109.06	0.140	無
					18	14	781	140.58	0.180	無
					20	15	686	164.64	0.240	無
					22	16	523	162.13	0.310	無
					24	16	345	124.20	0.360	無
					26	17	219	96.36	0.440	無
					28	19	130	75.40	0.580	無
					30	20	86	59.34	0.690	無
					32	20	36	28.08	0.780	無
					34	21	22	20.24	0.920	無
					36	21	12	12.24	1.020	無
					38	21	2	2.26	1.130	無
					40	22	3	3.90	1.300	無
				品質計			4,650	1,072.87		
			態様計		22	15	7,397	2,353.23		
		生被計					7,397	2,353.23		
	材種計						7,397	2,353.23		
	低質材	生立木		低質	6	6	3	0.03	0.010	無
					8	7	2	0.04	0.020	無
					10	9	6	0.24	0.040	無
					12	10	8	0.48	0.060	無
					14	11	5	0.45	0.090	無
					16	13	3	0.42	0.140	無
					18	14	1	0.18	0.180	無
					20	15	2	0.48	0.240	無
					22	16	3	0.93	0.310	無
					24	16	2	0.72	0.360	無
				品質計			35	3.97		
			態様計		14	11	35	3.97		
		生被計					35	3.97		
	材種計						35	3.97		
一樹種計一							7,432	2,357.20		
アカマツ山陽	低質材	生立木		低質	12	10	1	0.06	0.060	無
					18	14	1	0.17	0.170	無
					20	15	2	0.44	0.220	無

* 態様計の胸高直径、樹高は、平均胸高直径、平均樹高である。

樹 材 種 別 一 覧 表

復命書番号： 06 - 5037
林班： 829

森林事務所： 津賀森林事務所
小班： い

国有林名： 小本宮
伐区：

樹 種 名	材 種 分	生 被 別	態 様 分	品 質 分	胸 高 直 径	樹 高	本 数	幹 材 積	平 均 木 材 積	控 除 有 無
アカマツ山陽	低質材	生立木		低質	22	15	1	0.26	0.260	無
					36	17	1	0.73	0.730	無
					46	17	1	1.17	1.170	無
				品質計			7	2.83		
			態様計		26	15	7	2.83		
		生被計					7	2.83		
	材種計						7	2.83		
－樹種計－							7	2.83		
－N計－							7,816	2,620.22		
クリ	低質材	生立木		低質	20	15	1	0.22	0.220	無
					24	16	1	0.32	0.320	無
				品質計			2	0.54		
			態様計		22	16	2	0.54		
		生被計					2	0.54		
	材種計						2	0.54		
－樹種計－							2	0.54		
クスギ	低質材	生立木		低質	26	15	1	0.32	0.320	無
				品質計			1	0.32		
			態様計		26	15	1	0.32		
		生被計					1	0.32		
	材種計						1	0.32		
－樹種計－							1	0.32		
ナラ	低質材	生立木		低質	18	10	1	0.12	0.120	無
					20	15	2	0.44	0.220	無
					22	14	1	0.24	0.240	無
					26	16	1	0.37	0.370	無
					26	17	2	0.80	0.400	無
					26	18	1	0.42	0.420	無
					28	17	1	0.45	0.450	無
					30	16	1	0.48	0.480	無
					32	16	1	0.53	0.530	無
					32	17	1	0.57	0.570	無
					32	18	1	0.61	0.610	無
					36	17	2	1.40	0.700	無
					40	16	1	0.79	0.790	無

* 態様計の胸高直径、樹高は、平均胸高直径、平均樹高である。

樹 材 種 別 一 覧 表

復命書番号： 06 - 5037
林班： 829

森林事務所： 津賀森林事務所
小班： い

国有林名： 小本宮
伐区：

樹 種 名	材 種 分	生 被 別	態 様 分	品 質 分	胸 高 直 径	樹 高	本 数	幹 材 積	平 均 木 材 積	控 除 有 無
ナラ	低質材	生立木		品質計			16	7.22		
			態様計		28	16	16	7.22		
		生被計					16	7.22		
	材種計						16	7.22		
－樹種計－							16	7.22		
サクラ	低質材	生立木		低質	18	13	1	0.16	0.160	無
					18	14	2	0.34	0.170	無
					18	15	1	0.18	0.180	無
					20	15	4	0.88	0.220	無
					22	15	1	0.26	0.260	無
					24	16	1	0.32	0.320	無
					28	17	1	0.45	0.450	無
					30	17	1	0.51	0.510	無
					32	18	1	0.61	0.610	無
				品質計			13	3.71		
			態様計		22	15	13	3.71		
		生被計					13	3.71		
	材種計						13	3.71		
－樹種計－							13	3.71		
他L	低質材	生立木		低質	18	12	1	0.14	0.140	無
					18	13	5	0.80	0.160	無
					18	14	2	0.34	0.170	無
					18	15	4	0.72	0.180	無
					20	14	1	0.20	0.200	無
					20	15	2	0.44	0.220	無
					22	8	1	0.13	0.130	無
					22	13	1	0.22	0.220	無
					22	14	2	0.48	0.240	無
					22	15	1	0.26	0.260	無
					24	14	1	0.28	0.280	無
					24	15	1	0.30	0.300	無
					24	17	1	0.34	0.340	無
					26	15	2	0.68	0.340	無
					26	16	1	0.37	0.370	無
					26	17	2	0.80	0.400	無

* 態様計の胸高直径、樹高は、平均胸高直径、平均樹高である。

樹 材 種 別 一 覧 表

復命書番号： 06 - 5037
 林班： 829
 森林事務所： 津賀森林事務所
 小班： い
 国有林名： 小本宮
 伐区：

樹 種 名	材 種 分	生 被 別	態 様 分 区 分	品 質 分 区 分	胸 高 直 径	樹 高	本 数	幹 材 積	平 均 単 木 材 積	控 除 有 無
他 L	低質材	生立木		低質	28	13	1	0.33	0.330	無
					28	16	1	0.42	0.420	無
					36	17	1	0.70	0.700	無
				品質計			31	7.95		
			態様計		22	14	31	7.95		
		生被計					31	7.95		
	材種計						31	7.95		
－ 樹種計－							31	7.95		
－ L 計－							63	19.74		
－ 合 計－							7,879	2,639.96		

* 態様計の胸高直径、樹高は、平均胸高直径、平均樹高である。

樹 材 種 別 一 覧 表

復命書番号： 06 - 5038
林班： 830

森林事務所： 津賀森林事務所
小班： い 2

国有林名： 小本宮
伐区：

樹 種 名	材 種 分 区	生 被 別	態 様 分 区	品 質 分 区	胸 高 直 径	樹 高	本 数	幹 材 積	平 均 木 材 積	控 除 有 無
スギ山陽	一般材	生立木		正常木	10	8	1	0.03	0.030	無
					12	10	11	0.66	0.060	無
					14	12	15	1.35	0.090	無
					16	13	10	1.30	0.130	無
					18	14	21	3.57	0.170	無
					20	15	25	5.50	0.220	無
					22	16	26	7.54	0.290	無
					24	17	25	9.00	0.360	無
					26	18	32	14.08	0.440	無
					28	19	31	16.43	0.530	無
					30	21	41	27.06	0.660	無
					32	21	36	26.64	0.740	無
					34	22	38	33.06	0.870	無
					36	22	25	24.00	0.960	無
					38	23	27	29.97	1.110	無
					40	24	19	24.13	1.270	無
					42	26	11	16.61	1.510	無
					44	26	19	31.16	1.640	無
					46	27	16	29.60	1.850	無
					48	27	17	33.83	1.990	無
					50	28	15	33.45	2.230	無
					52	28	8	19.12	2.390	無
					54	28	4	10.24	2.560	無
					56	28	3	8.22	2.740	無
					58	27	2	5.64	2.820	無
					58	28	2	5.84	2.920	無
					58	29	1	3.03	3.030	無
					60	27	3	9.00	3.000	無
					60	28	2	6.22	3.110	無
					62	30	1	3.53	3.530	無
					64	28	1	3.50	3.500	無
					68	23	1	3.21	3.210	無
					68	30	1	4.18	4.180	無
					72	24	1	3.72	3.720	無
				品質計			491	454.42		

* 態様計の胸高直径、樹高は、平均胸高直径、平均樹高である。

樹 材 種 別 一 覧 表

復命書番号： 06 - 5038
林班： 830森林事務所： 津賀森林事務所
小班： い 2国有林名： 小本宮
伐区：

樹 種 名	材 種 分 区	生 被 別	態 様 分 区	品 質 分 区	胸 高 直 径	樹 高	本 数	幹 材 積	平 均 木 材 積	控 除 有 無
スギ山陽	一般材	生立木		根曲木	6	4	1	0.01	0.010	無
					6	5	3	0.02	0.007	無
					8	6	3	0.06	0.020	無
					8	7	3	0.06	0.020	無
					8	8	4	0.08	0.020	無
					8	9	7	0.21	0.030	無
					8	10	2	0.06	0.030	無
					10	8	33	0.99	0.030	無
					12	10	34	2.04	0.060	無
					14	12	37	3.33	0.090	無
					16	13	31	4.03	0.130	無
					18	14	34	5.78	0.170	無
					20	15	22	4.84	0.220	無
					22	16	25	7.25	0.290	無
					24	17	24	8.64	0.360	無
					26	18	17	7.48	0.440	無
					28	19	14	7.42	0.530	無
					30	21	11	7.26	0.660	無
					32	21	11	8.14	0.740	無
					34	22	12	10.44	0.870	無
					36	22	7	6.72	0.960	無
					38	23	5	5.55	1.110	無
					40	24	1	1.27	1.270	無
					42	26	1	1.51	1.510	無
					44	26	3	4.92	1.640	無
					46	27	4	7.40	1.850	無
					50	28	3	6.69	2.230	無
					56	28	1	2.74	2.740	無
					60	27	1	3.00	3.000	無
					60	29	1	3.22	3.220	無
				品質計			355	121.16		
			態様計		30	18	846	575.58		
		生被計					846	575.58		
	材種計						846	575.58		
	低質材	生立木		低質	6	4	1	0.01	0.010	無

* 態様計の胸高直径、樹高は、平均胸高直径、平均樹高である。

樹 材 種 別 一 覧 表

復命書番号： 06 - 5038
林班： 830森林事務所： 津賀森林事務所
小班： い 2国有林名： 小本宮
伐区：

樹 種 名	材 種 分	生 被 別	態 様 分	品 質 分	胸 高 直 径	樹 高	本 数	幹 材 積	平 均 木 材 積	控 除 有 無
スギ山陽	低質材	生立木		低質	6	5	1	0.01	0.010	無
					6	6	1	0.01	0.010	無
					8	8	1	0.02	0.020	無
					8	10	1	0.03	0.030	無
					10	8	3	0.09	0.030	無
					12	10	5	0.30	0.060	無
					14	12	3	0.27	0.090	無
					16	13	1	0.13	0.130	無
					22	16	1	0.29	0.290	無
				品質計			18	1.16		
			態様計		10	10	18	1.16		
		生被計					18	1.16		
	材種計						18	1.16		
一樹種計一							861	576.74		
ヒノキ	一般材	生立木		正常木	8	7	3	0.06	0.020	無
					10	9	22	0.88	0.040	無
					12	10	56	3.36	0.060	無
					14	11	116	10.44	0.090	無
					16	13	228	31.92	0.140	無
					18	14	258	46.44	0.180	無
					20	15	344	82.56	0.240	無
					22	16	348	107.88	0.310	無
					24	16	337	121.32	0.360	無
					26	17	286	125.84	0.440	無
					28	19	165	95.70	0.580	無
					30	20	148	102.12	0.690	無
					32	20	75	58.50	0.780	無
					34	21	50	46.00	0.920	無
					36	21	33	33.66	1.020	無
					38	21	17	19.21	1.130	無
					40	22	11	14.30	1.300	無
					42	22	2	2.86	1.430	無
					44	22	4	6.20	1.550	無
					46	22	2	3.36	1.680	無
					46	23	1	1.77	1.770	無

* 態様計の胸高直径、樹高は、平均胸高直径、平均樹高である。

樹 材 種 別 一 覧 表

復命書番号： 06 - 5038
林班： 830

森林事務所： 津賀森林事務所
小班： い 2

国有林名： 小本宮
伐区：

樹 種 名	材 種 分 区	生 被 別	態 様 分 区	品 質 分 区	胸 高 直 径	樹 高	本 数	幹 材 積	平 均 単 木 材 積	控 除 有 無
ヒノキ	一般材	生立木		正常木	48	23	1	1.91	1.910	無
					52	24	1	2.32	2.320	無
				品質計			2,508	918.61		
				根出木	6	6	6	0.06	0.010	無
					8	7	43	0.86	0.020	無
					10	9	184	7.36	0.040	無
					12	10	456	27.36	0.060	無
					14	11	577	51.93	0.090	無
					16	13	724	101.36	0.140	無
					18	14	568	102.24	0.180	無
					20	15	549	131.76	0.240	無
					22	16	406	125.86	0.310	無
					24	16	310	111.60	0.360	無
					26	17	182	80.08	0.440	無
					28	19	103	59.74	0.580	無
					30	20	80	55.20	0.690	無
					32	20	28	21.84	0.780	無
					34	21	20	18.40	0.920	無
					36	21	6	6.12	1.020	無
					38	21	3	3.39	1.130	無
					40	22	2	2.60	1.300	無
					42	22	3	4.29	1.430	無
					44	21	1	1.47	1.470	無
					44	22	2	3.10	1.550	無
					46	22	1	1.68	1.680	無
					48	23	1	1.91	1.910	無
				品質計			4,255	920.21		
			態様計		20	14	6,763	1,838.82		
		生被計					6,763	1,838.82		
	材種計						6,763	1,838.82		
	低質材	生立木		低質	6	6	1	0.01	0.010	無
					8	7	12	0.24	0.020	無
					10	9	19	0.76	0.040	無
					12	10	25	1.50	0.060	無
					14	11	16	1.44	0.090	無

* 態様計の胸高直径、樹高は、平均胸高直径、平均樹高である。

樹 材 種 別 一 覧 表

復命書番号： 06 - 5038
林班： 830

森林事務所： 津賀森林事務所
小班： い 2

国有林名： 小本宮
伐区：

樹 種 名	材 種 分	生 被 別	態 様 分	品 質 分	胸 高 直 径	樹 高	本 数	幹 材 積	平 均 木 材 積	控 除 有 無
ヒノキ	低質材	生立木		低質	16	13	10	1.40	0.140	無
					18	14	24	4.32	0.180	無
					20	15	14	3.36	0.240	無
					22	16	11	3.41	0.310	無
					24	16	8	2.88	0.360	無
					26	17	6	2.64	0.440	無
					28	19	5	2.90	0.580	無
					30	20	1	0.69	0.690	無
					32	20	1	0.78	0.780	無
					34	21	1	0.92	0.920	無
				品質計			154	27.25		
			態様計		16	13	154	27.25		
		生被計					154	27.25		
	材種計						154	27.25		
一樹種計一							6,917	1,866.07		
アカマツ山陽	低質材	生立木		低質	26	16	1	0.37	0.370	無
					26	17	1	0.40	0.400	無
					28	18	1	0.48	0.480	無
					36	23	1	0.98	0.980	無
					46	22	1	1.51	1.510	無
				品質計			5	3.74		
			態様計		32	19	5	3.74		
		生被計					5	3.74		
	材種計						5	3.74		
一樹種計一							5	3.74		
一N計一							7,786	2,446.55		
ナラ	低質材	生立木		低質	18	14	2	0.34	0.170	無
					20	14	2	0.40	0.200	無
					26	15	2	0.68	0.340	無
				品質計			6	1.42		
			態様計		20	14	6	1.42		
		生被計					6	1.42		
	材種計						6	1.42		
一樹種計一							6	1.42		
他L	低質材	生立木		低質	18	13	1	0.16	0.160	無

* 態様計の胸高直径、樹高は、平均胸高直径、平均樹高である。

樹 材 種 別 一 覧 表

復命書番号： 06 - 5038
林班： 830

森林事務所： 津賀森林事務所
小班： い 2

国有林名： 小本宮
伐区：

樹種名	材種分	生被別	態様分	品質分	胸高直径	樹高	本数	幹材積	平均木材積	控除有無
他L	低質材	生立木		低質	18	14	1	0.17	0.170	無
					20	12	1	0.17	0.170	無
					20	15	2	0.44	0.220	無
					20	17	1	0.25	0.250	無
					20	18	1	0.26	0.260	無
					20	19	2	0.56	0.280	無
					22	14	1	0.24	0.240	無
					24	16	1	0.32	0.320	無
					30	19	1	0.58	0.580	無
				品質計			12	3.15		
			態様計		20	16	12	3.15		
		生被計					12	3.15		
	材種計						12	3.15		
- 樹種計 -							12	3.15		
- L 計 -							18	4.57		
- 合計 -							7,804	2,451.12		

* 態様計の胸高直径、樹高は、平均胸高直径、平均樹高である。