

1号物件内訳表

林名区分：分収育林

伐採方法：皆伐

国有林名	林小班	面積 (ha)	林齢	樹種	本数(本)	材積 (m ³)
大悲山	3い2	4.04	66	スギ	3,088	1,747.36
				ヒノキ	961	380.08
				アカマツ	1	0.81
				その他L	5	1.44
合計		4.04			4,055	2,129.69

2号物件内訳表

林名区分：分収育林

伐採方法：皆伐

国有林名	林小班	面積 (ha)	林齢	樹種	本数(本)	材積 (m ³)
大悲山	3ろ	4.28	66	スギ	2,452	1,574.98
				ヒノキ	2,142	938.20
				ヒバ	9	1.18
				アカマツ	1	0.76
				モミ	2	2.01
				その他L	25	5.11
合計		4.28			4,631	2,522.24

3号物件内訳表

林名区分：分収育林

伐採方法：皆伐

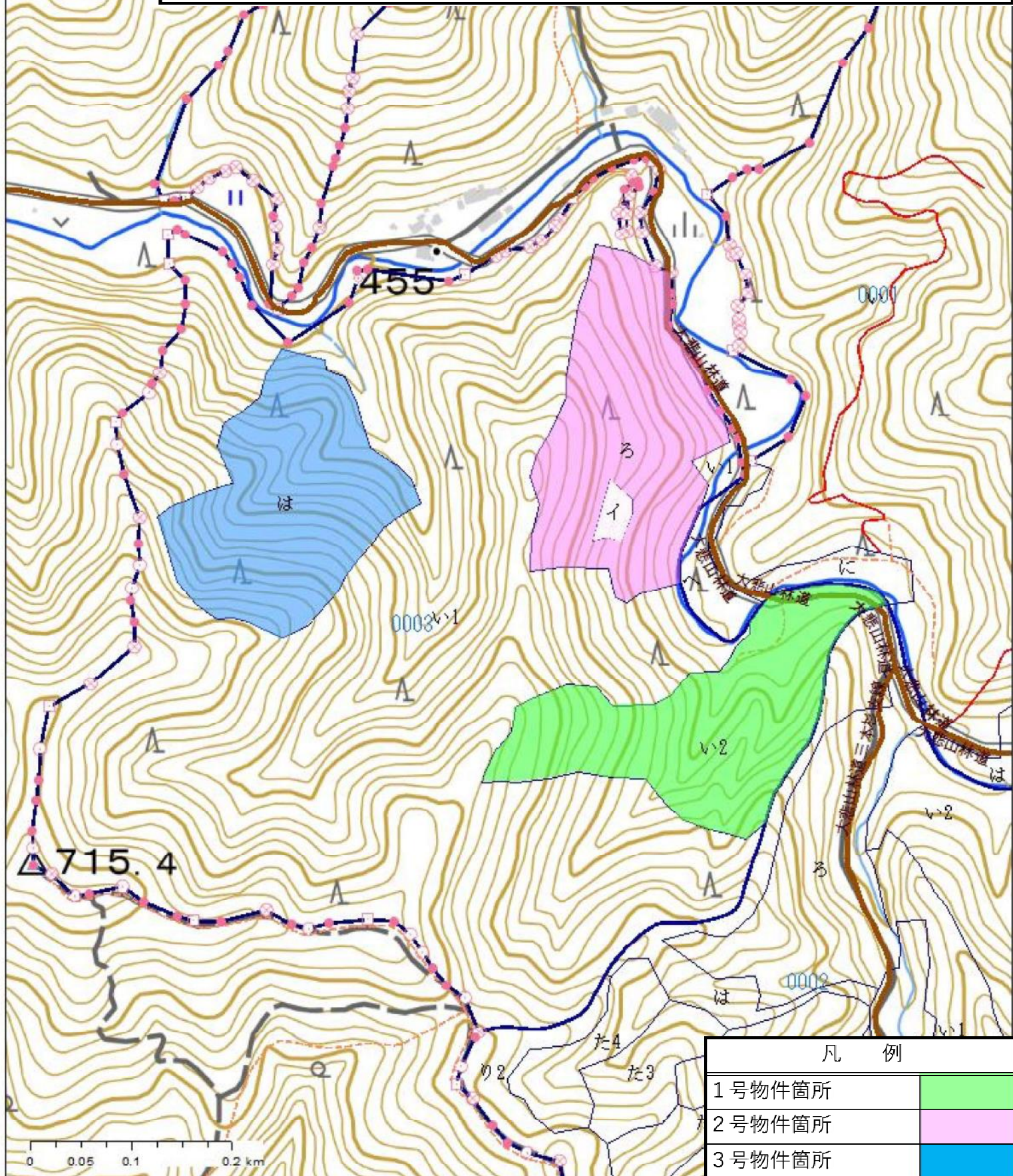
国有林名	林小班	面積 (ha)	林齢	樹種	本数(本)	材積 (m ³)
大悲山	3は	4.19	65	スギ	3,495	1,591.50
				ヒノキ	662	315.13
				アカマツ	6	5.30
				モミ	16	11.33
				ブナ	1	0.14
				ナラ	1	0.20
				サクラ	1	0.59
				その他L	38	8.21
合計		4.19			4,220	1,932.40

公売物件箇所位置図

立木 1 ~ 3 号物件

所在：立木 1 号 京都市左京区 大悲山国有林 3 い 2 林小班
立木 2 号 京都市左京区 大悲山国有林 3 ろ 林小班
立木 3 号 京都市左京区 大悲山国有林 3 は 林小班

縮尺：1 / 5,000



公売物件現況写真

2号物件

所在：京都市左京区 大悲山国有林3ろ林小班
スギ林分



ヒノキ林分



樹 材 種 別 一 覧 表

復命書番号： 06 - 15
林班： 3

森林事務所： 上賀茂森林事務所
小班： ろ

国有林名： 大悲山
伐区：

樹 種 名	材 種 分 区	生 被 別	態 様 分 区	品 質 分 区	胸 高 直 径	樹 高	本 数	幹 材 積	平 均 木 材 積	控 除 有 無
スギ山陽	一般材	生立木		正常木	8	6	4	0.08	0.020	無
					10	8	8	0.24	0.030	無
					12	10	19	1.14	0.060	無
					14	11	43	3.87	0.090	無
					16	13	53	6.89	0.130	無
					18	14	73	12.41	0.170	無
					20	14	92	19.32	0.210	無
					22	15	107	28.89	0.270	無
					24	16	128	42.24	0.330	無
					26	17	149	61.09	0.410	無
					28	18	123	61.50	0.500	無
					30	19	166	99.60	0.600	無
					32	19	135	90.45	0.670	無
					34	20	131	103.49	0.790	無
					36	20	109	95.92	0.880	無
					38	22	71	75.26	1.060	無
					40	23	82	100.04	1.220	無
					42	23	54	71.82	1.330	無
					44	24	46	69.46	1.510	無
					46	24	40	65.60	1.640	無
					48	25	19	35.15	1.850	無
					50	25	9	17.91	1.990	無
					52	26	10	22.20	2.220	無
					54	26	5	11.90	2.380	無
					56	26	4	10.20	2.550	無
					58	26	3	8.13	2.710	無
					60	26	2	5.78	2.890	無
					62	27	1	3.18	3.180	無
					64	27	1	3.37	3.370	無
					66	27	1	3.57	3.570	無
					72	27	1	4.18	4.180	無
				品質計			1,689	1,134.88		
				根曲木	6	5	1	0.01	0.010	無
					8	6	6	0.12	0.020	無
					10	8	18	0.54	0.030	無

* 態様計の胸高直径、樹高は、平均胸高直径、平均樹高である。

樹 材 種 別 一 覧 表

復命書番号： 06 - 15
林班： 3

森林事務所： 上賀茂森林事務所
小班： ろ

国有林名： 大悲山
伐区：

樹 種 名	材 種 分 区	生 被 別	態 様 分 区	品 質 分 区	胸 高 直 径	樹 高	本 数	幹 材 積	平 均 木 材 積	控 除 有 無
スギ山陽	一般材	生立木		根曲木	12	10	42	2.52	0.060	無
					14	11	51	4.59	0.090	無
					16	13	69	8.97	0.130	無
					18	14	47	7.99	0.170	無
					20	14	65	13.65	0.210	無
					22	15	54	14.58	0.270	無
					24	16	37	12.21	0.330	無
					26	17	40	16.40	0.410	無
					28	18	40	20.00	0.500	無
					30	19	31	18.60	0.600	無
					32	19	22	14.74	0.670	無
					34	20	9	7.11	0.790	無
					36	20	10	8.80	0.880	無
					38	22	7	7.42	1.060	無
					40	23	4	4.88	1.220	無
					42	23	2	2.66	1.330	無
					44	24	3	4.53	1.510	無
					46	24	2	3.28	1.640	無
					48	25	1	1.85	1.850	無
					50	25	1	1.99	1.990	無
					54	26	1	2.38	2.380	無
					60	26	1	2.89	2.890	無
				品質計			564	182.71		
			態様計		28	17	2,253	1,317.59		
		生被計					2,253	1,317.59		
	材種計						2,253	1,317.59		
	低質材	生立木		低質	10	8	1	0.03	0.030	無
					12	10	1	0.06	0.060	無
					16	13	3	0.39	0.130	無
					18	14	2	0.34	0.170	無
					20	14	4	0.84	0.210	無
					22	15	3	0.81	0.270	無
					24	16	1	0.33	0.330	無
					26	17	4	1.64	0.410	無
					28	18	4	2.00	0.500	無

* 態様計の胸高直径、樹高は、平均胸高直径、平均樹高である。

樹 材 種 別 一 覧 表

復命書番号： 06 - 15
林班： 3

森林事務所： 上賀茂森林事務所
小班： ろ

国有林名： 大悲山
伐区：

樹 種 名	材 種 分 区	生 被 別	態 様 分 区	品 質 分 区	胸 高 直 径	樹 高	本 数	幹 材 積	平 均 木 材 積	控 除 有 無
スギ山陽	低質材	生立木		低質	30	19	12	7.20	0.600	無
					32	19	11	7.37	0.670	無
					34	20	17	13.43	0.790	無
					36	20	15	13.20	0.880	無
					38	22	17	18.02	1.060	無
					40	23	25	30.50	1.220	無
					42	23	14	18.62	1.330	無
					44	24	10	15.10	1.510	無
					46	24	9	14.76	1.640	無
					48	25	12	22.20	1.850	無
					50	25	10	19.90	1.990	無
					52	26	5	11.10	2.220	無
					54	26	5	11.90	2.380	無
					56	26	3	7.65	2.550	無
					60	26	3	8.67	2.890	無
					62	27	2	6.36	3.180	無
					64	27	1	3.37	3.370	無
					66	27	1	3.57	3.570	無
					70	26	1	3.83	3.830	無
					74	28	1	4.56	4.560	無
					76	27	1	4.62	4.620	無
					78	28	1	5.02	5.020	無
				品質計			199	257.39		
			態様計		40	22	199	257.39		
		生被計					199	257.39		
	材種計						199	257.39		
一樹種計一							2,452	1,574.98		
ヒノキ	一般材	生立木		正常木	12	9	2	0.10	0.050	無
					14	10	7	0.56	0.080	無
					16	12	25	3.00	0.120	無
					18	13	62	10.54	0.170	無
					20	14	132	29.04	0.220	無
					22	15	160	44.80	0.280	無
					24	15	207	68.31	0.330	無
					26	16	204	85.68	0.420	無

* 態様計の胸高直径、樹高は、平均胸高直径、平均樹高である。

樹 材 種 別 一 覧 表

復命書番号： 06 - 15
林班： 3

森林事務所： 上賀茂森林事務所
小班： ろ

国有林名： 大悲山
伐区：

樹 種 名	材 種 分 区	生 被 別	態 様 分 区	品 質 分 区	胸 高 直 径	樹 高	本 数	幹 材 積	平 均 木 材 積	控 除 有 無
ヒノキ	一般材	生立木		正常木	28	16	152	72.96	0.480	無
					30	17	128	74.24	0.580	無
					32	17	52	33.80	0.650	無
					34	18	48	36.96	0.770	無
					36	18	16	13.76	0.860	無
					38	18	11	10.45	0.950	無
					40	19	11	12.21	1.110	無
					42	19	7	8.47	1.210	無
					44	19	11	14.52	1.320	無
					46	20	4	6.08	1.520	無
					48	20	4	6.56	1.640	無
					50	21	4	7.44	1.860	無
					52	21	2	4.00	2.000	無
					54	21	2	4.30	2.150	無
					56	21	2	4.60	2.300	無
					60	25	1	3.16	3.160	無
				品質計			1,254	555.54		
				根曲木	10	8	1	0.03	0.030	無
					12	9	3	0.15	0.050	無
					14	10	14	1.12	0.080	無
					16	12	39	4.68	0.120	無
					18	13	46	7.82	0.170	無
					20	14	110	24.20	0.220	無
					22	15	77	21.56	0.280	無
					24	15	91	30.03	0.330	無
					26	16	58	24.36	0.420	無
					28	16	41	19.68	0.480	無
					30	17	29	16.82	0.580	無
					32	17	9	5.85	0.650	無
					34	18	1	0.77	0.770	無
					36	18	2	1.72	0.860	無
					38	18	1	0.95	0.950	無
					40	19	3	3.33	1.110	無
					42	19	1	1.21	1.210	無
					48	20	2	3.28	1.640	無

* 態様計の胸高直径、樹高は、平均胸高直径、平均樹高である。

樹 材 種 別 一 覧 表

復命書番号： 06 - 15
林班： 3

森林事務所： 上賀茂森林事務所
小班： ろ

国有林名： 大悲山
伐区：

樹 種 名	材 種 区 分	生 被 別	態 様 区 分	品 質 区 分	胸 高 直 径	樹 高	本 数	幹 材 積	平 均 単 木 材 積	控 除 有 無
ヒノキ	一般材	生立木		品質計			528	167.56		
			態様計		24	15	1,782	723.10		
		生被計					1,782	723.10		
	材種計						1,782	723.10		
	低質材	生立木		低質	12	9	1	0.05	0.050	無
					18	13	10	1.70	0.170	無
					20	14	11	2.42	0.220	無
					22	15	24	6.72	0.280	無
					24	15	28	9.24	0.330	無
					26	16	46	19.32	0.420	無
					28	16	44	21.12	0.480	無
					30	17	51	29.58	0.580	無
					32	17	43	27.95	0.650	無
					34	18	35	26.95	0.770	無
					36	18	31	26.66	0.860	無
					38	18	10	9.50	0.950	無
					40	19	11	12.21	1.110	無
					42	19	4	4.84	1.210	無
					44	19	4	5.28	1.320	無
					46	20	3	4.56	1.520	無
					48	20	2	3.28	1.640	無
					50	21	2	3.72	1.860	無
				品質計			360	215.10		
			態様計		30	17	360	215.10		
		生被計					360	215.10		
	材種計						360	215.10		
一樹種計一							2,142	938.20		
ヒバ	一般材	生立木		根曲木	12	11	1	0.07	0.070	無
					14	10	1	0.08	0.080	無
					16	11	1	0.11	0.110	無
					18	11	1	0.14	0.140	無
					18	12	1	0.15	0.150	無
					22	13	1	0.24	0.240	無
					24	13	1	0.28	0.280	無
				品質計			7	1.07		

* 態様計の胸高直径、樹高は、平均胸高直径、平均樹高である。

樹 材 種 別 一 覧 表

復命書番号： 06 - 15
林班： 3

森林事務所： 上賀茂森林事務所
小班： ろ

国有林名： 大悲山
伐区：

樹 種 名	材 種 分 区	生 被 別	態 様 分 区	品 質 分 区	胸 高 直 径	樹 高	本 数	幹 材 積	平 均 単 木 材 積	控 除 有 無
ヒバ	一般材	生立木	態様計		18	12	7	1.07		
		生被計					7	1.07		
	材種計						7	1.07		
	低質材	生立木		低質	10	7	1	0.03	0.030	無
					14	10	1	0.08	0.080	無
				品質計			2	0.11		
			態様計		12	9	2	0.11		
		生被計					2	0.11		
	材種計						2	0.11		
－樹種計－							9	1.18		
アカマツ山陽	低質材	生立木		低質	38	16	1	0.76	0.760	無
				品質計			1	0.76		
			態様計		38	16	1	0.76		
		生被計					1	0.76		
	材種計						1	0.76		
－樹種計－							1	0.76		
モミ	一般材	生立木		正常木	44	18	1	1.35	1.350	無
				品質計			1	1.35		
				根曲木	32	16	1	0.66	0.660	無
				品質計			1	0.66		
			態様計		38	17	2	2.01		
		生被計					2	2.01		
	材種計						2	2.01		
－樹種計－							2	2.01		
－N 計－							4,606	2,517.13		
他L	低質材	生立木		低質	18	8	1	0.10	0.100	無
					18	10	1	0.12	0.120	無
					18	11	4	0.52	0.130	無
					18	12	2	0.28	0.140	無
					20	11	2	0.32	0.160	無
					20	12	1	0.17	0.170	無
					22	9	1	0.15	0.150	無
					22	11	2	0.38	0.190	無
					22	12	1	0.20	0.200	無
					24	8	1	0.15	0.150	無

* 態様計の胸高直径、樹高は、平均胸高直径、平均樹高である。

公売物件現況写真

3号物件

所在：京都市左京区 大悲山国有林3は林小班
スギ林分



ヒノキ林分



樹 材 種 別 一 覧 表

復命書番号： 06 - 16
林班： 3

森林事務所： 上賀茂森林事務所
小班： は

国有林名： 大悲山
伐区：

樹 種 名	材 種 分 区	生 被 別	態 様 分 区	品 質 分 区	胸 高 直 径	樹 高	本 数	幹 材 積	平 均 木 材 積	控 除 有 無
スギ山陽	一般材	生立木		正常木	6	6	8	0.08	0.010	無
					8	6	15	0.30	0.020	無
					10	7	32	0.96	0.030	無
					12	9	51	2.55	0.050	無
					14	10	44	3.52	0.080	無
					16	12	71	8.52	0.120	無
					18	14	81	13.77	0.170	無
					20	14	129	27.09	0.210	無
					22	15	149	40.23	0.270	無
					24	16	199	65.67	0.330	無
					26	16	175	68.25	0.390	無
					28	17	145	68.15	0.470	無
					30	17	144	76.32	0.530	無
					32	18	93	59.52	0.640	無
					34	18	75	53.25	0.710	無
					36	19	68	56.44	0.830	無
					38	20	39	37.83	0.970	無
					40	21	43	47.73	1.110	無
					42	22	30	38.40	1.280	無
					44	23	24	34.80	1.450	無
					46	24	17	27.88	1.640	無
					48	24	14	24.78	1.770	無
					50	26	2	4.14	2.070	無
					52	28	9	21.51	2.390	無
					54	30	4	11.00	2.750	無
					58	26	1	2.71	2.710	無
					60	27	2	6.00	3.000	無
					64	28	1	3.50	3.500	無
					66	25	1	3.31	3.310	無
					72	28	1	4.34	4.340	無
				品質計			1,667	812.55		
				根曲木	6	6	4	0.04	0.010	無
					8	6	59	1.18	0.020	無
					10	7	116	3.48	0.030	無
					12	9	114	5.70	0.050	無

* 態様計の胸高直径、樹高は、平均胸高直径、平均樹高である。

樹材種別一覧表

復命書番号： 06 - 16
林班： 3

森林事務所： 上賀茂森林事務所
小班： は

国有林名： 大悲山
伐区：

樹種名	材種分	生被別	態様分	品質分	胸高直径	樹高	本数	幹材積	平均木材積	控除有無
スギ山陽	一般材	生立木		根曲木	14	10	127	10.16	0.080	無
					16	12	121	14.52	0.120	無
					18	14	124	21.08	0.170	無
					20	14	125	26.25	0.210	無
					22	15	98	26.46	0.270	無
					24	16	89	29.37	0.330	無
					26	16	76	29.64	0.390	無
					28	17	39	18.33	0.470	無
					30	17	49	25.97	0.530	無
					32	18	17	10.88	0.640	無
					34	18	9	6.39	0.710	無
					36	19	6	4.98	0.830	無
					38	20	6	5.82	0.970	無
					40	21	3	3.33	1.110	無
					42	22	2	2.56	1.280	無
					44	23	1	1.45	1.450	無
					48	24	1	1.77	1.770	無
					56	28	1	2.74	2.740	無
				品質計			1,187	252.10		
			態様計		24	15	2,854	1,064.65		
		生被計					2,854	1,064.65		
	材種計						2,854	1,064.65		
	低質材	生立木		低質	10	7	4	0.12	0.030	無
					12	9	2	0.10	0.050	無
					14	10	2	0.16	0.080	無
					16	12	3	0.36	0.120	無
					18	14	8	1.36	0.170	無
					20	14	8	1.68	0.210	無
					22	15	14	3.78	0.270	無
					24	16	38	12.54	0.330	無
					26	16	57	22.23	0.390	無
					28	17	56	26.32	0.470	無
					30	17	78	41.34	0.530	無
					32	18	59	37.76	0.640	無
					34	18	51	36.21	0.710	無

* 態様計の胸高直径、樹高は、平均胸高直径、平均樹高である。

樹材種別一覧表

復命書番号： 06 - 16
 林班： 3

森林事務所： 上賀茂森林事務所
 小班： は

国有林名： 大悲山
 伐区：

樹種名	材種分	生被別	態様分	品質分	胸高直径	樹高	本数	幹材積	平均木材積	控除有無
スギ山陽	低質材	生立木		低質	36	19	54	44.82	0.830	無
					38	20	40	38.80	0.970	無
					40	21	44	48.84	1.110	無
					42	22	28	35.84	1.280	無
					44	23	29	42.05	1.450	無
					46	24	21	34.44	1.640	無
					48	24	17	30.09	1.770	無
					50	26	11	22.77	2.070	無
					52	28	7	16.73	2.390	無
					54	30	7	19.25	2.750	無
					56	27	1	2.64	2.640	無
					64	26	1	3.25	3.250	無
					64	27	1	3.37	3.370	無
				品質計			641	526.85		
			態様計		34	19	641	526.85		
		生被計					641	526.85		
	材種計						641	526.85		
一樹種計一							3,495	1,591.50		
ヒノキ	一般材	生立木		正常木	6	6	4	0.04	0.010	無
					8	8	2	0.04	0.020	無
					10	9	4	0.16	0.040	無
					12	10	3	0.18	0.060	無
					14	12	8	0.80	0.100	無
					16	13	13	1.82	0.140	無
					18	13	16	2.72	0.170	無
					20	14	35	7.70	0.220	無
					22	14	43	11.18	0.260	無
					24	15	51	16.83	0.330	無
					26	15	57	22.23	0.390	無
					28	16	48	23.04	0.480	無
					30	16	47	25.38	0.540	無
					32	16	32	19.52	0.610	無
					34	17	24	17.52	0.730	無
					36	17	23	18.63	0.810	無
					38	17	12	10.68	0.890	無

* 態様計の胸高直径、樹高は、平均胸高直径、平均樹高である。

物件3号

樹材種別一覽表

復命書番号： 06 - 16
林班： 3

森林事務所： 上賀茂森林事務所
小班： は

国有林名： 大悲山
伐区：

樹種名	材種分	生被別	態様分	品質分	胸高直径	樹高	本数	幹材積	平均木材積	控除有無
ヒノキ	一般材	生立木		正常木	40	18	12	12.48	1.040	無
					42	19	7	8.47	1.210	無
					44	19	3	3.96	1.320	無
					46	19	2	2.86	1.430	無
					48	21	1	1.73	1.730	無
					52	24	1	2.32	2.320	無
				品質計			448	210.29		
				根曲木	6	6	1	0.01	0.010	無
					10	9	5	0.20	0.040	無
					12	10	7	0.42	0.060	無
					14	12	6	0.60	0.100	無
					16	13	6	0.84	0.140	無
					18	13	2	0.34	0.170	無
					20	14	13	2.86	0.220	無
					22	14	9	2.34	0.260	無
					24	15	15	4.95	0.330	無
					26	15	8	3.12	0.390	無
					28	16	4	1.92	0.480	無
					30	16	8	4.32	0.540	無
					32	16	1	0.61	0.610	無
					34	17	2	1.46	0.730	無
					36	17	1	0.81	0.810	無
					40	18	2	2.08	1.040	無
					42	19	2	2.42	1.210	無
				品質計			92	29.30		
			態様計		26	15	540	239.59		
		生被計					540	239.59		
	材種計						540	239.59		
	低質材	生立木		低質	10	9	2	0.08	0.040	無
					14	12	1	0.10	0.100	無
					16	13	1	0.14	0.140	無
					20	14	4	0.88	0.220	無
					22	14	6	1.56	0.260	無
					24	15	6	1.98	0.330	無
					26	15	16	6.24	0.390	無

* 態様計の胸高直径、樹高は、平均胸高直径、平均樹高である。

樹材種別一覧表

復命書番号： 06 - 16
林班： 3

森林事務所： 上賀茂森林事務所
小班： は

国有林名： 大悲山
伐区：

樹種名	材種分	生被別	態様分	品質分	胸高直径	樹高	本数	幹材積	平均木材積	控除有無
ヒノキ	低質材	生立木		低質	28	16	8	3.84	0.480	無
					30	16	18	9.72	0.540	無
					32	16	14	8.54	0.610	無
					34	17	8	5.84	0.730	無
					36	17	18	14.58	0.810	無
					38	17	7	6.23	0.890	無
					40	18	6	6.24	1.040	無
					44	19	4	5.28	1.320	無
					46	19	3	4.29	1.430	無
				品質計			122	75.54		
			態様計		30	16	122	75.54		
		生被計					122	75.54		
	材種計						122	75.54		
一樹種計一							662	315.13		
アカマツ山陽	一般材	生立木		正常木	38	12	1	0.57	0.570	無
					40	19	1	1.00	1.000	無
				品質計			2	1.57		
				根曲木	34	14	1	0.54	0.540	無
					42	17	1	0.98	0.980	無
					44	17	1	1.07	1.070	無
				品質計			3	2.59		
			態様計		38	16	5	4.16		
		生被計					5	4.16		
	材種計						5	4.16		
	低質材	生立木		低質	44	18	1	1.14	1.140	無
				品質計			1	1.14		
			態様計		44	18	1	1.14		
		生被計					1	1.14		
	材種計						1	1.14		
一樹種計一							6	5.30		
モミ	一般材	生立木		正常木	24	13	1	0.32	0.320	無
					36	16	1	0.83	0.830	無
					60	25	1	3.31	3.310	無
				品質計			3	4.46		
				根曲木	16	11	1	0.13	0.130	無

* 態様計の胸高直径、樹高は、平均胸高直径、平均樹高である。

樹材種別一覧表

復命書番号： 06 - 16
林班： 3

森林事務所： 上賀茂森林事務所
小班： は

国有林名： 大悲山
伐区：

樹種名	材種分	生被別	態様分	品質分	胸高直径	樹高	本数	幹材積	平均木材積	控除有無
モミ	一般材	生立木		根曲木	18	12	1	0.17	0.170	無
					20	13	1	0.23	0.230	無
					22	11	1	0.23	0.230	無
					22	12	1	0.25	0.250	無
					24	13	1	0.32	0.320	無
					28	13	1	0.42	0.420	無
					30	13	1	0.48	0.480	無
					34	13	1	0.61	0.610	無
					44	17	1	1.28	1.280	無
					46	18	1	1.47	1.470	無
				品質計			11	5.59		
			態様計		32	14	14	10.05		
		生被計					14	10.05		
	材種計						14	10.05		
	低質材	生立木		低質	22	10	1	0.21	0.210	無
					40	17	1	1.07	1.070	無
				品質計			2	1.28		
			態様計		32	14	2	1.28		
		生被計					2	1.28		
	材種計						2	1.28		
- 樹種計 -							16	11.33		
- N 計 -							4,179	1,923.26		
ブナ	低質材	生立木		低質	18	12	1	0.14	0.140	無
				品質計			1	0.14		
			態様計		18	12	1	0.14		
		生被計					1	0.14		
	材種計						1	0.14		
- 樹種計 -							1	0.14		
ナラ	低質材	生立木		低質	22	12	1	0.20	0.200	無
				品質計			1	0.20		
			態様計		22	12	1	0.20		
		生被計					1	0.20		
	材種計						1	0.20		
- 樹種計 -							1	0.20		
サクラ	低質材	生立木		低質	34	16	1	0.59	0.590	無

* 態様計の胸高直径、樹高は、平均胸高直径、平均樹高である。

樹材種別一覧表

復命書番号： 06 - 16
林班： 3

森林事務所： 上賀茂森林事務所
小班： は

国有林名： 大悲山
伐区：

樹種名	材種分	生被別	態様分	品質分	胸高直径	樹高	本数	幹材積	平均単木材積	控除有無
サクラ	低質材	生立木		品質計			1	0.59		
			態様計		34	16	1	0.59		
		生被計					1	0.59		
	材種計						1	0.59		
－樹種計－							1	0.59		
他L	低質材	生立木		低質	18	8	1	0.10	0.100	無
					18	9	1	0.11	0.110	無
					18	10	5	0.60	0.120	無
					18	11	3	0.39	0.130	無
					18	12	10	1.40	0.140	無
					20	11	1	0.16	0.160	無
					20	12	2	0.34	0.170	無
					20	13	1	0.19	0.190	無
					20	14	1	0.20	0.200	無
					20	15	1	0.22	0.220	無
					22	12	2	0.40	0.200	無
					22	13	1	0.22	0.220	無
					24	12	2	0.46	0.230	無
					24	14	1	0.28	0.280	無
					26	14	2	0.64	0.320	無
					26	15	2	0.68	0.340	無
					28	13	1	0.33	0.330	無
					60	15	1	1.49	1.490	無
				品質計			38	8.21		
			態様計		22	12	38	8.21		
		生被計					38	8.21		
	材種計						38	8.21		
－樹種計－							38	8.21		
－L計－							41	9.14		
－合計－							4,220	1,932.40		

* 態様計の胸高直径、樹高は、平均胸高直径、平均樹高である。