

1号物件内訳表

林名区分：分収育林

伐採方法：皆伐

国有林名	林小班	面積 (ha)	林齢	樹種	本数(本)	材積 (m ³)
大悲山	3い2	4.04	66	スギ	3,088	1,747.36
				ヒノキ	961	380.08
				アカマツ	1	0.81
				その他L	5	1.44
合計		4.04			4,055	2,129.69

2号物件内訳表

林名区分：分収育林

伐採方法：皆伐

国有林名	林小班	面積 (ha)	林齢	樹種	本数(本)	材積 (m ³)
大悲山	3ろ	4.28	66	スギ	2,452	1,574.98
				ヒノキ	2,142	938.20
				ヒバ	9	1.18
				アカマツ	1	0.76
				モミ	2	2.01
				その他L	25	5.11
合計		4.28			4,631	2,522.24

3号物件内訳表

林名区分：分収育林

伐採方法：皆伐

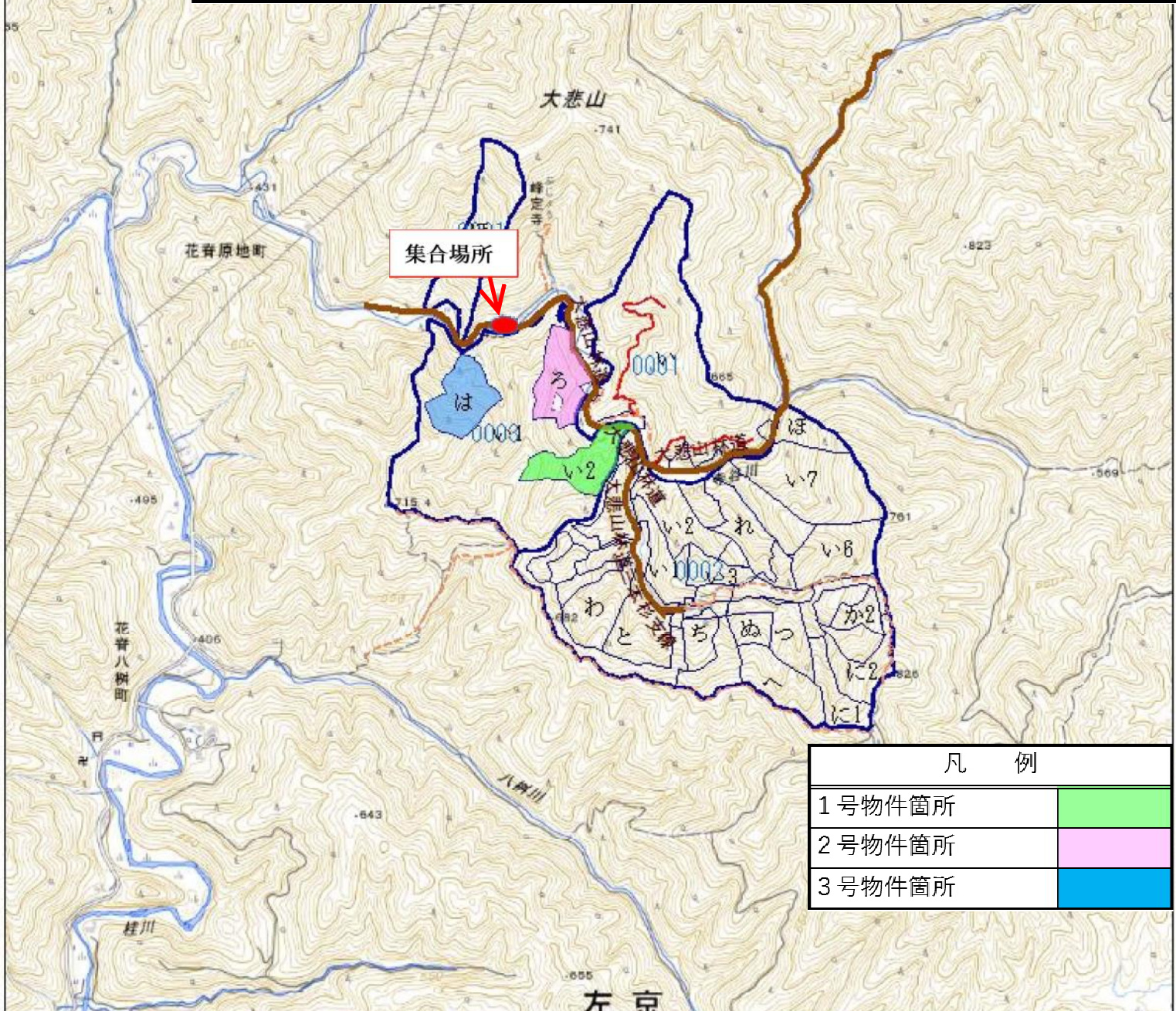
国有林名	林小班	面積 (ha)	林齢	樹種	本数(本)	材積 (m ³)
大悲山	3は	4.19	65	スギ	3,495	1,591.50
				ヒノキ	662	315.13
				アカマツ	6	5.30
				モミ	16	11.33
				ブナ	1	0.14
				ナラ	1	0.20
				サクラ	1	0.59
				その他L	38	8.21
合計		4.19			4,220	1,932.40

公売物件箇所位置図

立木 1～3号物件

所在：立木 1号 京都市左京区 大悲山国有林 3い2林小班
立木 2号 京都市左京区 大悲山国有林 3ろ林小班
立木 3号 京都市左京区 大悲山国有林 3は林小班

縮尺：1 / 20,000



凡 例	
1号物件箇所	
2号物件箇所	
3号物件箇所	

現地案内集合場所及び案内者

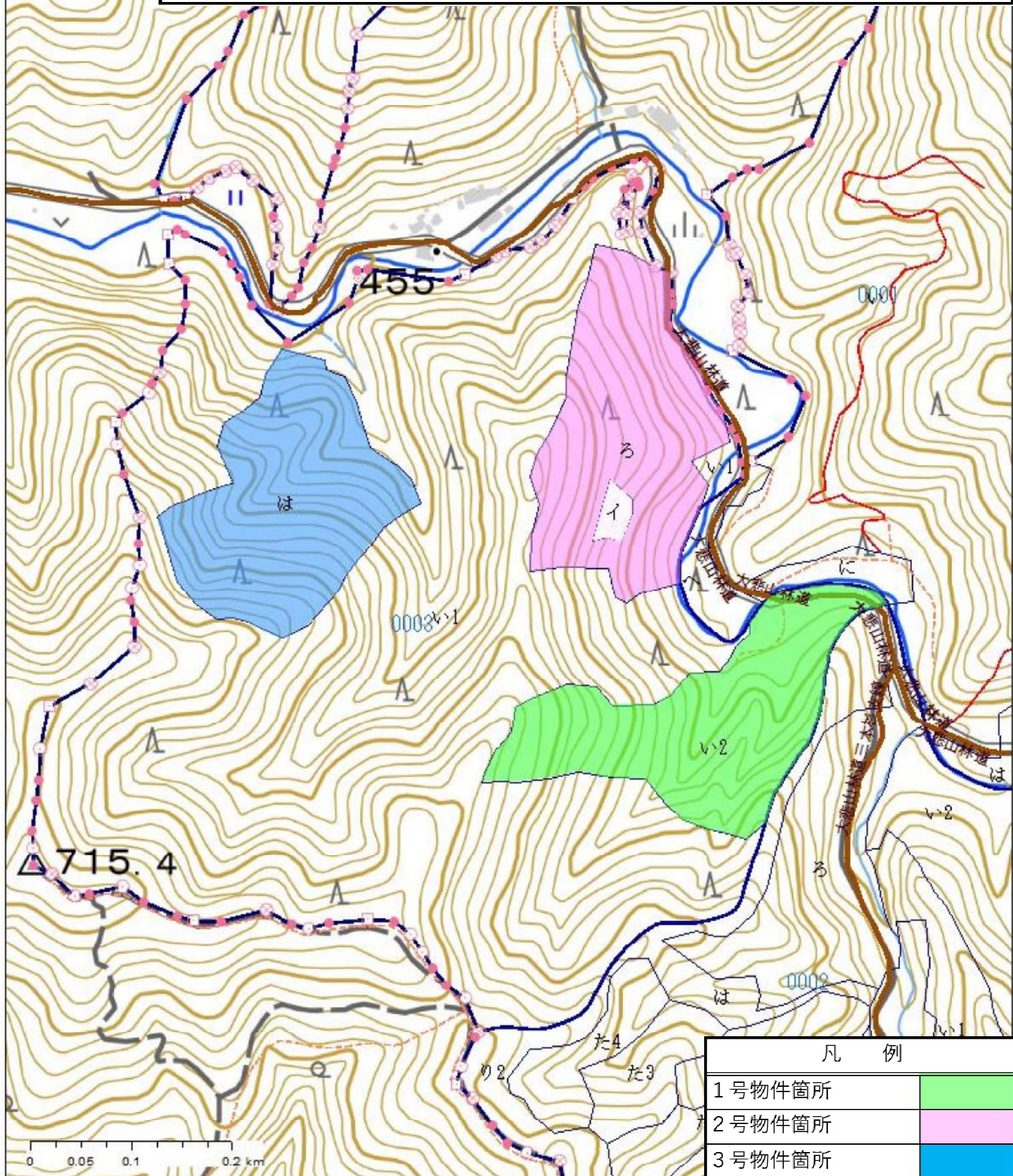
日 時：令和7年9月17日（水）10時30分 雨天決行
集合場所：大悲山林道入口（ゲート前）
連絡先：上賀茂森林事務所 075-414-7750
案内者：上賀茂森林事務所 首席森林官 大石 政弘

公売物件箇所位置図

立木 1 ~ 3 号物件

所在：立木 1 号 京都市左京区 大悲山国有林 3 い 2 林小班
立木 2 号 京都市左京区 大悲山国有林 3 ろ 林小班
立木 3 号 京都市左京区 大悲山国有林 3 は 林小班

縮尺：1 / 5,000



公売物件現況写真

1号物件

所在：京都市左京区 大悲山国有林3い2林小班
スギ林分



ヒノキ林分



樹材種別一覧表

復命書番号： 06 - 14
林班： 3森林事務所： 上賀茂森林事務所
小班： い 2国有林名： 大悲山
伐区：

樹種名	材種分	生被別	態様分	品質分	胸高直径	樹高	本数	幹材積	平均単木材積	控除有無
スギ山陽	一般材	生立木		正常木	8	6	2	0.04	0.020	無
					10	7	7	0.21	0.030	無
					12	9	15	0.75	0.050	無
					14	11	51	4.59	0.090	無
					16	12	65	7.80	0.120	無
					18	14	117	19.89	0.170	無
					20	14	179	37.59	0.210	無
					22	15	202	54.54	0.270	無
					24	15	218	67.58	0.310	無
					26	16	221	86.19	0.390	無
					28	17	210	98.70	0.470	無
					30	18	224	127.68	0.570	無
					32	18	176	112.64	0.640	無
					34	19	152	114.00	0.750	無
					36	21	107	98.44	0.920	無
					38	22	79	83.74	1.060	無
					40	22	68	79.56	1.170	無
					42	22	39	49.92	1.280	無
					44	22	43	59.77	1.390	無
					46	23	33	51.81	1.570	無
					48	24	14	24.78	1.770	無
					50	24	8	15.28	1.910	無
					52	24	12	24.60	2.050	無
					54	24	5	11.00	2.200	無
					56	24	2	4.70	2.350	無
					58	24	5	12.55	2.510	無
					60	24	2	5.34	2.670	無
					62	25	2	5.90	2.950	無
					64	25	2	6.26	3.130	無
					66	25	3	9.93	3.310	無
					68	26	2	7.26	3.630	無
					70	26	1	3.83	3.830	無
				品質計			2,266	1,286.87		
				根曲木	6	5	2	0.02	0.010	無
					8	6	5	0.10	0.020	無

* 態様計の胸高直径、樹高は、平均胸高直径、平均樹高である。

立木 1号

樹 材 種 別 一 覧 表

復命書番号： 06 - 14
林班： 3

森林事務所： 上賀茂森林事務所
小班： い 2

国有林名： 大悲山
伐区：

樹 種 名	材 種 分 区	生 被 別	態 様 分 区	品 質 分 区	胸 高 直 径	樹 高	本 数	幹 材 積	平 均 単 木 材 積	控 除 有 無
スギ山陽	一般材	生立木		根曲木	10	7	6	0.18	0.030	無
					12	9	26	1.30	0.050	無
					14	11	38	3.42	0.090	無
					16	12	62	7.44	0.120	無
					18	14	54	9.18	0.170	無
					20	14	66	13.86	0.210	無
					22	15	56	15.12	0.270	無
					24	15	53	16.43	0.310	無
					26	16	50	19.50	0.390	無
					28	17	39	18.33	0.470	無
					30	18	29	16.53	0.570	無
					32	18	28	17.92	0.640	無
					34	19	17	12.75	0.750	無
					36	21	17	15.64	0.920	無
					38	22	5	5.30	1.060	無
					40	22	7	8.19	1.170	無
					42	22	6	7.68	1.280	無
					44	22	3	4.17	1.390	無
					46	23	4	6.28	1.570	無
					58	24	1	2.51	2.510	無
					60	24	1	2.67	2.670	無
					64	25	1	3.13	3.130	無
					72	26	1	4.03	4.030	無
					76	27	1	4.62	4.620	無
				品質計			578	216.30		
			態様計		28	17	2,844	1,503.17		
		生被計					2,844	1,503.17		
	材種計						2,844	1,503.17		
	低質材	生立木		低質	8	6	1	0.02	0.020	無
					10	7	2	0.06	0.030	無
					12	9	3	0.15	0.050	無
					14	11	2	0.18	0.090	無
					16	12	1	0.12	0.120	無
					18	14	4	0.68	0.170	無
					20	14	5	1.05	0.210	無

* 態様計の胸高直径、樹高は、平均胸高直径、平均樹高である。

樹材種別一覧表

復命書番号： 06 - 14
林班： 3森林事務所： 上賀茂森林事務所
小班： い 2国有林名： 大悲山
伐区：

樹種名	材種分	生被別	態様分	品質分	胸高直径	樹高	本数	幹材積	平均木材積	控除有無
スギ山陽	低質材	生立木		低質	22	15	8	2.16	0.270	無
					24	15	10	3.10	0.310	無
					26	16	11	4.29	0.390	無
					28	17	11	5.17	0.470	無
					30	18	21	11.97	0.570	無
					32	18	20	12.80	0.640	無
					34	19	20	15.00	0.750	無
					36	21	24	22.08	0.920	無
					38	22	11	11.66	1.060	無
					40	22	24	28.08	1.170	無
					42	22	7	8.96	1.280	無
					44	22	10	13.90	1.390	無
					46	23	14	21.98	1.570	無
					48	24	8	14.16	1.770	無
					50	24	2	3.82	1.910	無
					52	24	4	8.20	2.050	無
					54	24	5	11.00	2.200	無
					56	24	4	9.40	2.350	無
					58	24	2	5.02	2.510	無
					60	24	5	13.35	2.670	無
					62	25	1	2.95	2.950	無
					64	25	2	6.26	3.130	無
					66	25	2	6.62	3.310	無
				品質計			244	244.19		
			態様計		36	20	244	244.19		
		生被計					244	244.19		
	材種計						244	244.19		
一樹種計一							3,088	1,747.36		
ヒノキ	一般材	生立木		正常木	6	5	1	0.01	0.010	無
					10	7	1	0.03	0.030	無
					12	9	1	0.05	0.050	無
					14	11	3	0.27	0.090	無
					16	12	15	1.80	0.120	無
					18	12	25	3.75	0.150	無
					20	13	49	9.80	0.200	無

* 態様計の胸高直径、樹高は、平均胸高直径、平均樹高である。

立木1号

樹材種別一覧表

復命書番号： 06 - 14
林班： 3

森林事務所： 上賀茂森林事務所
小班： い 2

国有林名： 大悲山
伐区：

樹種名	材種分	生被別	態様分	品質分	胸高直径	樹高	本数	幹材積	平均木材積	控除有無
ヒノキ	一般材	生立木		正常木	22	13	54	12.96	0.240	無
					24	14	102	31.62	0.310	無
					26	14	100	36.00	0.360	無
					28	15	78	34.32	0.440	無
					30	16	69	37.26	0.540	無
					32	16	44	26.84	0.610	無
					34	17	21	15.33	0.730	無
					36	17	11	8.91	0.810	無
					38	17	1	0.89	0.890	無
					40	18	6	6.24	1.040	無
					44	18	2	2.48	1.240	無
					52	19	1	1.79	1.790	無
				品質計			584	230.35		
				根曲木	8	6	1	0.02	0.020	無
					10	7	1	0.03	0.030	無
					12	9	1	0.05	0.050	無
					14	11	5	0.45	0.090	無
					16	12	10	1.20	0.120	無
					18	12	16	2.40	0.150	無
					20	13	26	5.20	0.200	無
					22	13	37	8.88	0.240	無
					24	14	33	10.23	0.310	無
					26	14	27	9.72	0.360	無
					28	15	20	8.80	0.440	無
					30	16	16	8.64	0.540	無
					32	16	7	4.27	0.610	無
					34	17	3	2.19	0.730	無
					36	17	3	2.43	0.810	無
					38	17	2	1.78	0.890	無
				品質計			208	66.29		
			態様計		24	14	792	296.64		
		生被計					792	296.64		
	材種計						792	296.64		
	低質材	生立木		低質	16	12	1	0.12	0.120	無
					18	12	1	0.15	0.150	無

* 態様計の胸高直径、樹高は、平均胸高直径、平均樹高である。

樹材種別一覧表

復命書番号： 06 - 14
林班： 3

森林事務所： 上賀茂森林事務所
小班： い 2

国有林名： 大悲山
伐区：

樹種名	材種分	生被別	態様分	品質分	胸高直径	樹高	本数	幹材積	平均単木材積	控除有無
ヒノキ	低質材	生立木		低質	20	13	9	1.80	0.200	無
					22	13	12	2.88	0.240	無
					24	14	18	5.58	0.310	無
					26	14	29	10.44	0.360	無
					28	15	20	8.80	0.440	無
					30	16	24	12.96	0.540	無
					32	16	24	14.64	0.610	無
					34	17	12	8.76	0.730	無
					36	17	10	8.10	0.810	無
					38	17	3	2.67	0.890	無
					40	18	4	4.16	1.040	無
					42	18	1	1.14	1.140	無
					44	18	1	1.24	1.240	無
				品質計			169	83.44		
			態様計		28	15	169	83.44		
		生被計					169	83.44		
	材種計						169	83.44		
－樹種計－							961	380.08		
アカマツ山陽	一般材	生立木		根曲木	42	14	1	0.81	0.810	無
				品質計			1	0.81		
			態様計		42	14	1	0.81		
		生被計					1	0.81		
	材種計						1	0.81		
－樹種計－							1	0.81		
－N計－							4,050	2,128.25		
他L	低質材	生立木		低質	12	10	1	0.06	0.060	無
					20	12	1	0.17	0.170	無
					22	13	1	0.22	0.220	無
					24	13	1	0.25	0.250	無
					42	14	1	0.74	0.740	無
				品質計			5	1.44		
			態様計		24	12	5	1.44		
		生被計					5	1.44		
	材種計						5	1.44		
－樹種計－							5	1.44		

* 態様計の胸高直径、樹高は、平均胸高直径、平均樹高である。

