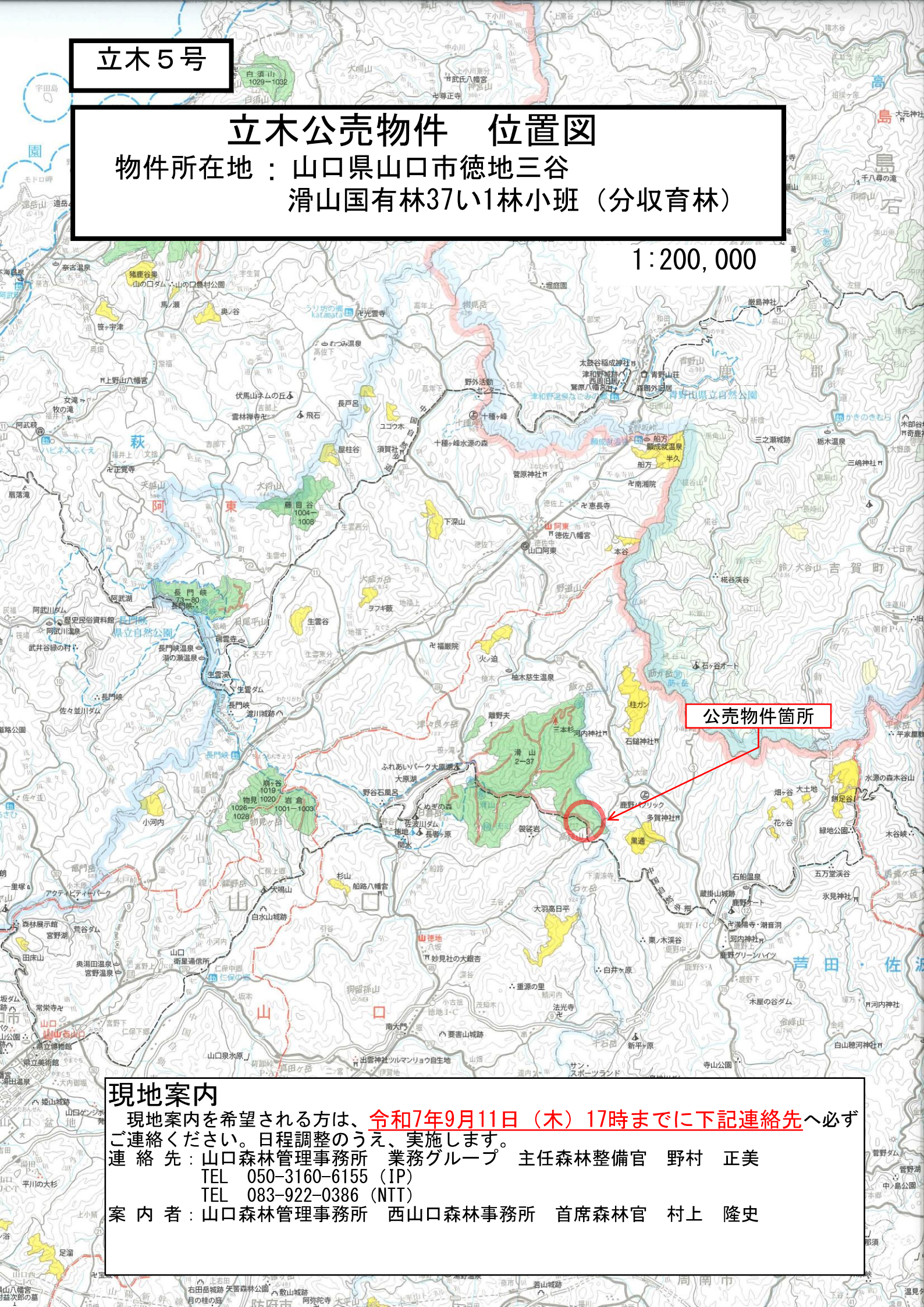


立木5号

# 立木公売物件 位置図

物件所在地：山口県山口市徳地三谷  
滑山国有林37い1林小班（分収育林）

1:200,000



公売物件箇所

## 現地案内

現地案内を希望される方は、**令和7年9月11日（木）17時まで**に下記連絡先へ必ずご連絡ください。日程調整のうえ、実施します。

連絡先：山口森林管理事務所 業務グループ 主任森林整備官 野村 正美  
TEL 050-3160-6155 (IP)  
TEL 083-922-0386 (NTT)

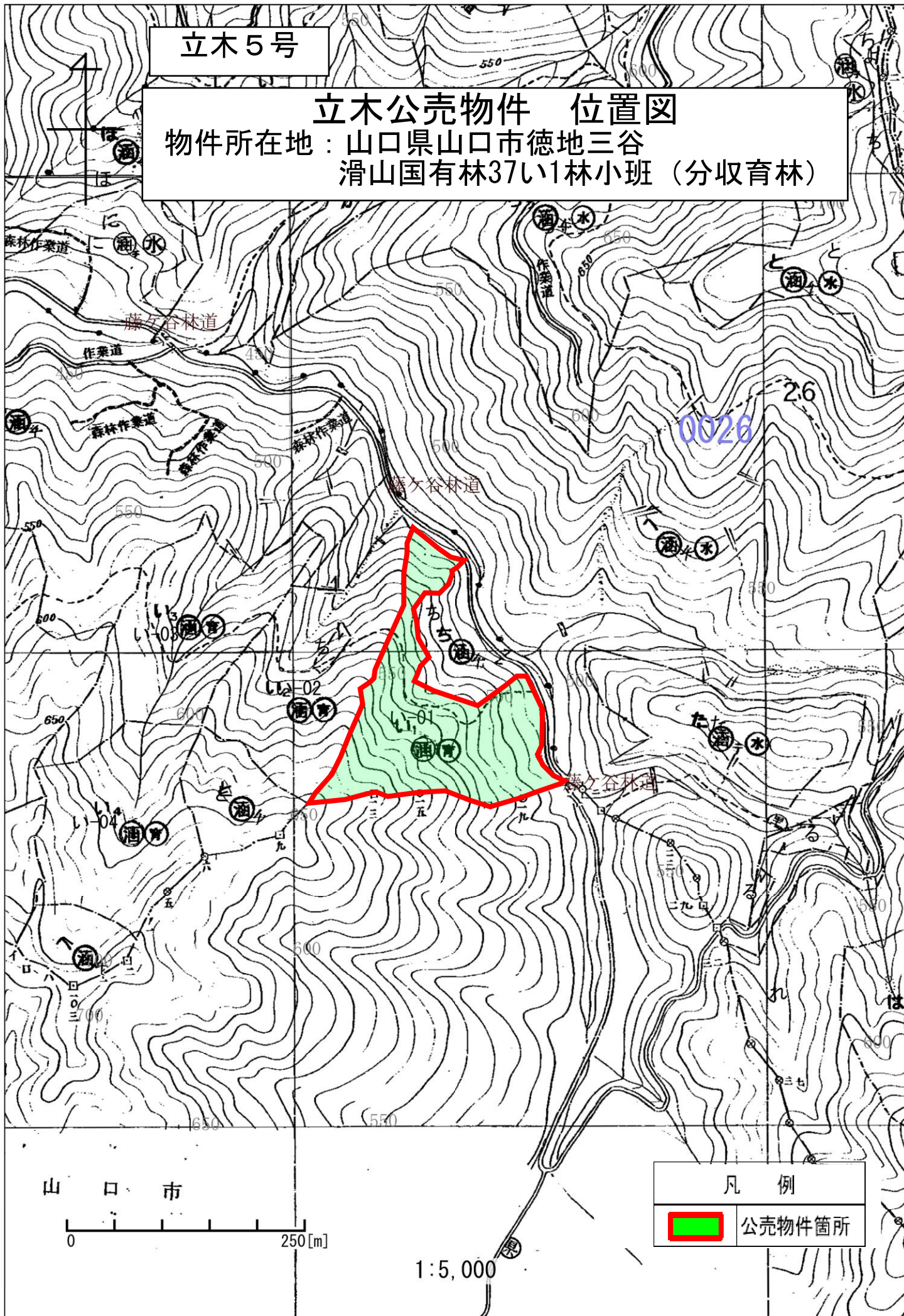
案内者：山口森林管理事務所 西山口森林事務所 首席森林官 村上 隆史



立木5号

# 立木公売物件 位置図

物件所在地：山口県山口市徳地三谷  
滑山国有林37㉿1林小班（分収育林）



山口市

0 250[m]

1:5,000

凡例



公売物件箇所

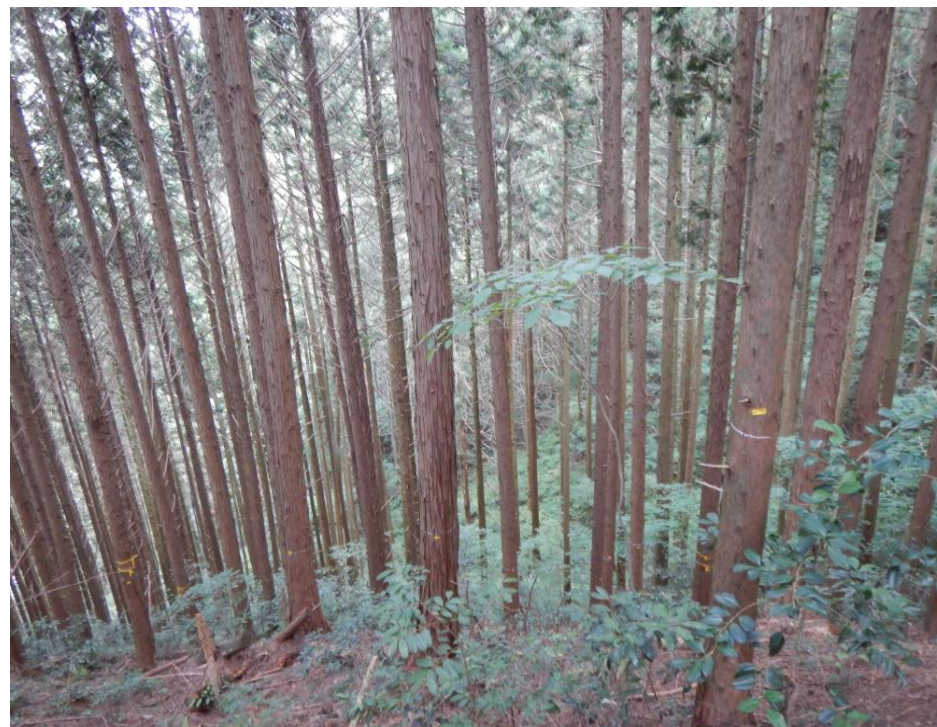
## 立木公売物件 現況写真

立木5号

物件所在地 山口県山口市徳地三谷 滑山国有林37い1林小班 (分収育林)



林内 (スギ)



林内 (ヒノキ)

# 樹種別一覧表

立木5号

物件所在地 山口県山口市徳地三谷  
滑山国有林37い1林小班（分収育林）  
林 齢 67年生  
面 積 3.00ha

樹種		品質	本数（本）	数量（m <sup>3</sup> ）	備考
N	スギ	正常	418	554.70	
		根曲	108	111.62	
		低質	45	25.90	
		小計	571	692.22	
	ヒノキ	正常	1,380	964.95	
		根曲	363	224.59	
		低質	212	129.38	
		小計	1,955	1,318.92	
	アカマツ	正常	1	1.37	
		根曲	16	16.39	
		低質	8	4.74	
		小計	25	22.50	
計			2,551	2,033.64	
L	その他 広葉樹	正常	0	0.00	
		根曲	0	0.00	
		低質	33	10.72	
		小計	33	10.72	
	計			33	10.72
合計			2,584	2,044.36	

樹 材 種 別 一 覧 表

復命書番号： 06－ 29  
林班： 37

森林事務所： 徳地森林事務所  
小班： い 1

国有林名： 滑山  
伐区：

樹 種 名	材 種 分 区	生 被 別	態 様 分 区	品 質 分 区	胸 高 直 径	樹 高	本 数	幹 材 積	平 均 木 材 積	控 除 有 無
スギ山陽	一般材	生立木		正常木	18	17	4	0.84	0.210	無
					20	19	8	2.24	0.280	無
					22	20	18	6.48	0.360	無
					24	20	9	3.78	0.420	無
					26	20	21	10.08	0.480	無
					28	21	26	15.08	0.580	無
					30	22	23	15.87	0.690	無
					32	23	21	17.01	0.810	無
					34	24	34	31.96	0.940	無
					36	25	36	39.24	1.090	無
					38	26	29	36.25	1.250	無
					40	26	28	38.64	1.380	無
					42	26	31	46.81	1.510	無
					44	27	30	51.00	1.700	無
					46	27	18	33.30	1.850	無
					48	28	18	37.26	2.070	無
					50	28	17	37.91	2.230	無
					52	28	16	38.24	2.390	無
					54	28	8	20.48	2.560	無
					56	29	8	22.72	2.840	無
					58	29	4	12.12	3.030	無
					60	25	2	5.56	2.780	無
					60	28	1	3.11	3.110	無
					60	29	2	6.44	3.220	無
					62	26	1	3.07	3.070	無
					62	29	1	3.42	3.420	無
					64	30	1	3.74	3.740	無
					66	30	1	3.96	3.960	無
					68	28	1	3.91	3.910	無
					68	30	1	4.18	4.180	無
				品質計			418	554.70		
				根曲木	16	14	1	0.14	0.140	無
					18	17	2	0.42	0.210	無
					20	19	4	1.12	0.280	無
					22	20	7	2.52	0.360	無

\* 態様計の胸高直径、樹高は、平均胸高直径、平均樹高である。

樹 材 種 別 一 覧 表

復命書番号： 06－ 29  
林班： 37

森林事務所： 徳地森林事務所  
小班： い 1

国有林名： 滑山  
伐区：

樹 種 名	材 種 分 区	生 被 別	態 様 分 区	品 質 分 区	胸 高 直 径	樹 高	本 数	幹 材 積	平 均 木 材 積	控 除 有 無
スギ山陽	一般材	生立木		根曲木	24	20	6	2.52	0.420	無
					26	20	7	3.36	0.480	無
					28	21	9	5.22	0.580	無
					30	22	7	4.83	0.690	無
					32	23	9	7.29	0.810	無
					34	24	5	4.70	0.940	無
					36	25	14	15.26	1.090	無
					38	26	7	8.75	1.250	無
					40	26	9	12.42	1.380	無
					42	26	2	3.02	1.510	無
					44	27	7	11.90	1.700	無
					46	27	4	7.40	1.850	無
					48	28	1	2.07	2.070	無
					50	28	3	6.69	2.230	無
					52	28	2	4.78	2.390	無
					58	29	1	3.03	3.030	無
					68	30	1	4.18	4.180	無
				品質計			108	111.62		
			態様計		38	24	526	666.32		
		生被計					526	666.32		
	材種計						526	666.32		
	低質材	生立木		低質	8	6	1	0.02	0.020	無
					10	8	1	0.03	0.030	無
					14	9	1	0.07	0.070	無
					14	13	1	0.10	0.100	無
					16	14	7	0.98	0.140	無
					18	17	6	1.26	0.210	無
					20	19	3	0.84	0.280	無
					22	20	4	1.44	0.360	無
					24	20	4	1.68	0.420	無
					26	20	2	0.96	0.480	無
					28	21	1	0.58	0.580	無
					30	22	1	0.69	0.690	無
					32	23	4	3.24	0.810	無
					34	24	1	0.94	0.940	無

\* 態様計の胸高直径、樹高は、平均胸高直径、平均樹高である。

樹 材 種 別 一 覧 表

復命書番号： 06 - 29  
林班： 37

森林事務所： 徳地森林事務所  
小班： い 1

国有林名： 滑山  
伐区：

樹 種 名	材 種 分 区	生 被 別	態 様 分 区	品 質 分 区	胸 高 直 径	樹 高	本 数	幹 材 積	平 均 木 材 積	控 除 有 無
スギ山陽	低質材	生立木		低質	36	25	2	2.18	1.090	無
					38	26	2	2.50	1.250	無
					44	27	1	1.70	1.700	無
					48	28	1	2.07	2.070	無
					50	28	1	2.23	2.230	無
					52	28	1	2.39	2.390	無
				品質計			45	25.90		
			態様計		26	19	45	25.90		
		生被計					45	25.90		
	材種計						45	25.90		
一樹種計一							571	692.22		
ヒノキ	一般材	生立木		正常木	14	16	1	0.13	0.130	無
					16	16	11	1.87	0.170	無
					18	17	40	9.20	0.230	無
					20	18	76	22.04	0.290	無
					22	19	101	37.37	0.370	無
					24	19	145	62.35	0.430	無
					26	19	164	82.00	0.500	無
					28	20	178	108.58	0.610	無
					30	20	167	115.23	0.690	無
					32	21	142	116.44	0.820	無
					34	21	109	100.28	0.920	無
					36	21	98	99.96	1.020	無
					38	22	60	71.40	1.190	無
					40	23	38	52.06	1.370	無
					42	24	22	34.54	1.570	無
					44	24	14	23.94	1.710	無
					46	24	8	14.80	1.850	無
					48	23	1	1.91	1.910	無
					48	24	2	4.00	2.000	無
					50	24	1	2.16	2.160	無
					50	25	1	2.26	2.260	無
					52	25	1	2.43	2.430	無
				品質計			1,380	964.95		
				根曲木	14	16	1	0.13	0.130	無

\* 態様計の胸高直径、樹高は、平均胸高直径、平均樹高である。



樹 材 種 別 一 覧 表

復命書番号： 06－ 29  
林班： 37

森林事務所： 徳地森林事務所  
小班： い 1

国有林名： 滑山  
伐区：

樹 種 名	材 種 区 分	生 被 別	態 様 区 分	品 質 区 分	胸 高 直 径	樹 高	本 数	幹 材 積	平 均 木 材 積	控 除 有 無
ヒノキ	一般材	生立木		根曲木	16	16	8	1.36	0.170	無
					18	17	8	1.84	0.230	無
					20	18	33	9.57	0.290	無
					22	19	32	11.84	0.370	無
					24	19	41	17.63	0.430	無
					26	19	55	27.50	0.500	無
					28	20	57	34.77	0.610	無
					30	20	36	24.84	0.690	無
					32	21	28	22.96	0.820	無
					34	21	21	19.32	0.920	無
					36	21	15	15.30	1.020	無
					38	22	16	19.04	1.190	無
					40	23	6	8.22	1.370	無
					42	24	3	4.71	1.570	無
					44	24	1	1.71	1.710	無
					46	24	1	1.85	1.850	無
					48	24	1	2.00	2.000	無
				品質計			363	224.59		
			態様計		28	20	1,743	1,189.54		
		生被計					1,743	1,189.54		
	材種計						1,743	1,189.54		
	低質材	生立木		低質	14	16	5	0.65	0.130	無
					16	16	10	1.70	0.170	無
					18	17	22	5.06	0.230	無
					20	18	20	5.80	0.290	無
					22	19	22	8.14	0.370	無
					24	19	26	11.18	0.430	無
					26	19	13	6.50	0.500	無
					28	20	14	8.54	0.610	無
					30	20	13	8.97	0.690	無
					32	21	11	9.02	0.820	無
					34	21	21	19.32	0.920	無
					36	21	10	10.20	1.020	無
					38	22	12	14.28	1.190	無
					40	23	7	9.59	1.370	無

\* 態様計の胸高直径、樹高は、平均胸高直径、平均樹高である。

樹 材 種 別 一 覧 表

復命書番号： 06 - 29  
林班： 37

森林事務所： 徳地森林事務所  
小班： い 1

国有林名： 滑山  
伐区：

樹 種 名	材 種 分 区	生 被 別	態 様 分 区	品 質 分 区	胸 高 直 径	樹 高	本 数	幹 材 積	平 均 木 材 積	控 除 有 無
ヒノキ	低質材	生立木		低質	42	24	3	4.71	1.570	無
					44	24	1	1.71	1.710	無
					48	23	1	1.91	1.910	無
					48	25	1	2.10	2.100	無
				品質計			212	129.38		
			態様計		26	19	212	129.38		
		生被計					212	129.38		
	材種計						212	129.38		
－樹種計－							1,955	1,318.92		
アカマツ山陽	一般材	生立木		正常木	50	17	1	1.37	1.370	無
				品質計			1	1.37		
				根曲木	20	14	1	0.21	0.210	無
					32	16	2	1.10	0.550	無
					32	17	1	0.59	0.590	無
					36	18	1	0.77	0.770	無
					38	16	1	0.76	0.760	無
					40	17	1	0.89	0.890	無
					40	19	1	1.00	1.000	無
					40	20	1	1.05	1.050	無
					42	17	1	0.98	0.980	無
					42	18	2	2.08	1.040	無
					46	18	1	1.24	1.240	無
					52	19	1	1.65	1.650	無
					58	18	1	1.93	1.930	無
					58	20	1	2.14	2.140	無
				品質計			16	16.39		
			態様計		42	18	17	17.76		
		生被計					17	17.76		
	材種計						17	17.76		
	低質材	生立木		低質	24	17	1	0.34	0.340	無
					26	15	1	0.35	0.350	無
					30	15	2	0.92	0.460	無
					30	16	1	0.49	0.490	無
					36	18	1	0.77	0.770	無
					38	18	1	0.86	0.860	無

\* 態様計の胸高直径、樹高は、平均胸高直径、平均樹高である。

## 樹 材 種 別 一 覧 表

復命書番号： 06 - 29  
林班： 37森林事務所： 徳地森林事務所  
小班： い 1国有林名： 滑山  
伐区：

樹種名	材種分	生被別	態様分	品質分	胸高直径	樹高	本数	幹材積	平均木材積	控除有無
アカマツ山陽	低質材	生立木		低質	44	16	1	1.01	1.010	無
				品質計			8	4.74		
			態様計		32	16	8	4.74		
		生被計					8	4.74		
	材種計						8	4.74		
－樹種計－							25	22.50		
－N計－							2,551	2,033.64		
他L	低質材	生立木		低質	18	15	1	0.18	0.180	無
					20	12	3	0.51	0.170	無
					20	13	2	0.38	0.190	無
					20	14	2	0.40	0.200	無
					20	15	2	0.44	0.220	無
					20	16	1	0.23	0.230	無
					20	17	3	0.75	0.250	無
					22	14	2	0.48	0.240	無
					22	15	2	0.52	0.260	無
					22	16	1	0.28	0.280	無
					22	17	1	0.30	0.300	無
					24	16	2	0.64	0.320	無
					26	15	1	0.34	0.340	無
					26	16	1	0.37	0.370	無
					28	11	1	0.28	0.280	無
					28	14	1	0.36	0.360	無
					30	16	1	0.48	0.480	無
					30	17	1	0.51	0.510	無
					30	18	1	0.54	0.540	無
					32	14	1	0.46	0.460	無
					32	17	1	0.57	0.570	無
					32	20	1	0.69	0.690	無
					46	16	1	1.01	1.010	無
				品質計			33	10.72		
			態様計		24	15	33	10.72		
		生被計					33	10.72		
	材種計						33	10.72		
－樹種計－							33	10.72		

\* 態様計の胸高直径、樹高は、平均胸高直径、平均樹高である。



立木6号

# 立木公売物件 位置図

物件所在地：山口県山口市徳地柚木  
滑山国有林20に林小班

1:200,000

公売物件箇所

## 現地案内

現地案内を希望される方は、**令和7年9月11日（木）17時まで**に下記連絡先へ必ずご連絡ください。日程調整のうえ、実施します。

連絡先：山口森林管理事務所 業務グループ 主任森林整備官 野村 正美  
TEL 050-3160-6155 (IP)  
TEL 083-922-0386 (NTT)

案内者：山口森林管理事務所 西山口森林事務所 首席森林官 村上 隆史

立木6号

# 立木公売物件 位置図

物件所在地：山口県山口市徳地柚木  
滑山国有林20に林小班

公売物件箇所

等高線間隔は20m

凡		例	
人工	↑	△	針葉樹林
	♀	α	広葉樹林
	↑♀	△α	針広混交林
♂			混交歩合
A・e			育成天然林
v			齢級
※上木・※10x・※10t			複層林
			山地災害防止タイプ
			水源涵養タイプ
			自然維持タイプ
			森林空間利用タイプ
			快適環境形成タイプ
田			附帯地
(記号)			貸地
記号			雑地
名称			国有林
名称			官行造林地
国有林名	林班	面積ha	
離野夫	1	42.25	
滑山	2-37	2,544.24	
附属地	999イ・ニ・ホ・ヘ・ト・チ	0.92	

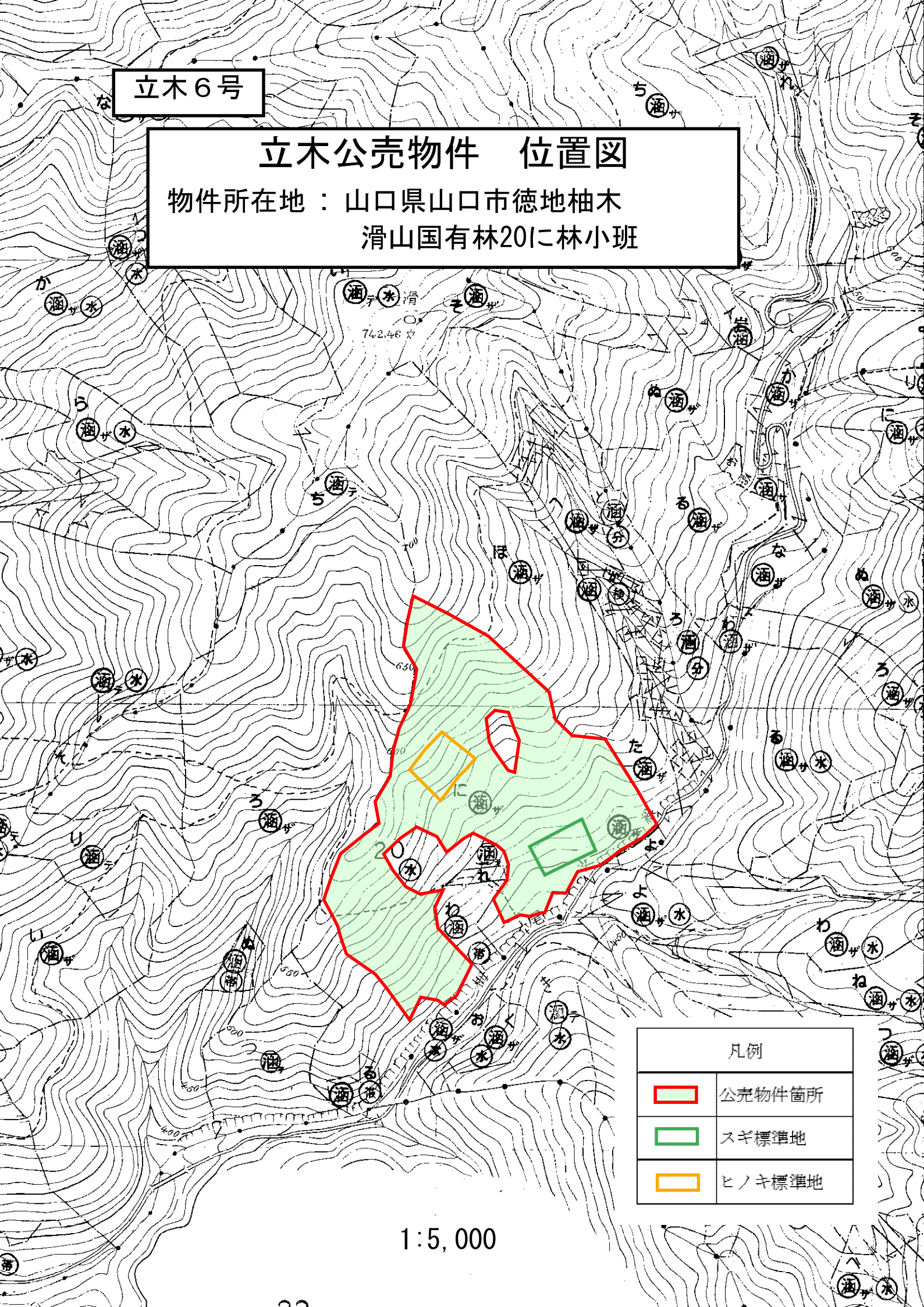
1:20,000

ナスマシ色の座標値は世界測地系

立木6号

# 立木公売物件 位置図

物件所在地：山口県山口市徳地柚木  
滑山国有林20に林小班



1:5,000

## 立木公売物件 現況写真

立木6号

物件所在地 山口県山口市徳地柚木 滑山国有林20に林小班



林内 (20に林小班 スギ)



林内 (20に林小班 ヒノキ)



# 樹種別一覧表

立木6号

物件所在地 山口県山口市徳地柚木 滑山国有林20に林小班

林 齢 53年生

面 積 7.65ha

林小班	樹種	物件全域		標準地		備 考
		面積 (ha)	数量 (m <sup>3</sup> )	面積 (ha)	数量 (m <sup>3</sup> )	
20に	スギ	2.34	610.14	0.15	39.11	
	ヒノキ	5.31	576.58	0.29	31.49	
	計	7.65	1,186.72	0.44	70.60	
合計		7.65	1,186.72	0.44	70.60	

※標準地内における立木調査野帳は別紙のとおり

樹 材 種 別 一 覧 表

復命書番号： 04 - 23  
林班： 20

森林事務所： 徳地森林事務所  
小班： に

国有林名： 滑山  
伐区：

樹 種 名	材 種 分	生 被 別	態 様 分	品 質 分	胸 高 直 径	樹 高	本 数	幹 材 積	平 均 木 材 積	控 除 有 無
スギ山陽	一般材	生立木		正常木	18	20	16	3.90	0.244	無
					20	18	48	12.64	0.263	無
					20	20	48	14.04	0.293	無
					22	19	16	5.30	0.331	無
					22	20	16	5.62	0.351	無
					24	18	16	5.93	0.371	無
					24	20	16	6.55	0.409	無
					26	20	32	14.98	0.468	無
					26	21	16	7.96	0.498	無
					28	19	16	8.27	0.517	無
					28	20	48	25.74	0.536	無
					28	21	64	36.19	0.565	無
					32	20	16	11.08	0.693	無
					32	21	48	34.63	0.721	無
					32	22	32	24.34	0.761	無
					34	21	48	38.84	0.809	無
					34	22	16	13.57	0.848	無
					36	20	16	13.73	0.858	無
					36	21	32	28.70	0.897	無
					36	22	80	74.88	0.936	無
					38	22	16	16.54	1.034	無
					38	23	16	17.32	1.083	無
					40	23	64	76.13	1.190	無
					42	21	16	19.03	1.189	無
					42	23	16	20.75	1.297	無
					50	23	16	28.55	1.784	無
					56	23	16	35.10	2.194	無
				品質計			800	600.31		
			態様計		32	21	800	600.31		
		生被計					800	600.31		
	材種計						800	600.31		
	低質材	生立木		低質	20	18	16	4.21	0.263	無
					22	20	16	5.62	0.351	無
				品質計			32	9.83		
			態様計		20	19	32	9.83		

\* 態様計の胸高直径、樹高は、平均胸高直径、平均樹高である。



## 樹 材 種 別 一 覧 表

復命書番号 : 04 - 24  
林班 : 20森林事務所 : 徳地森林事務所  
小班 : に国有林名 : 滑山  
伐区 :

樹 種 名	材 種 分 区	生 被 別	態 様 分 区	品 質 分 区	胸 高 直 径	樹 高	本 数	幹 材 積	平 均 木 材 積	控 除 有 無
ヒノキ	一般材	生立木		正常木	14	16	18	2.38	0.132	無
					16	15	18	2.93	0.163	無
					16	16	18	3.11	0.173	無
					16	17	18	3.30	0.183	無
					18	14	18	3.30	0.183	無
					18	16	54	11.54	0.214	無
					18	17	54	12.63	0.234	無
					20	16	18	4.76	0.264	無
					20	17	72	19.78	0.275	無
					20	18	18	5.31	0.295	無
					22	17	72	24.17	0.336	無
					22	18	18	6.41	0.356	無
					24	16	90	32.96	0.366	無
					24	17	90	34.79	0.387	無
					24	18	36	15.01	0.417	無
					24	19	18	7.87	0.437	無
					26	16	18	7.69	0.427	無
					26	17	54	24.17	0.448	無
					26	18	36	17.21	0.478	無
					28	17	18	9.34	0.519	無
					28	18	54	29.66	0.549	無
					30	17	36	21.24	0.590	無
					30	18	36	22.70	0.631	無
					30	19	18	11.90	0.661	無
					32	17	18	11.90	0.661	無
					34	18	18	14.10	0.783	無
					36	20	18	17.76	0.987	無
				品質計			954	377.92		
				根曲木	14	16	18	2.38	0.132	無
					14	17	18	2.56	0.142	無
					18	17	18	4.21	0.234	無
					20	17	18	4.94	0.274	無
					22	16	18	5.68	0.316	無
					22	18	18	6.41	0.356	無
					24	15	18	6.04	0.336	無

\* 態様計の胸高直径、樹高は、平均胸高直径、平均樹高である。

樹 材 種 別 一 覧 表

復命書番号 : 04 - 24  
林班 : 20

森林事務所 : 徳地森林事務所  
小班 : に

国有林名 : 滑山  
伐区 :

樹 種 名	材 種 区 分	生 被 別	態 様 区 分	品 質 区 分	胸 高 直 径	樹 高	本 数	幹 材 積	平 均 木 材 積	控 除 有 無
ヒノキ	一般材	生立木		根曲木	24	17	54	20.87	0.386	無
					26	18	18	8.61	0.478	無
					28	17	54	28.01	0.519	無
					28	18	18	9.89	0.549	無
				品質計			270	99.60		
			態様計		22	17	1,224	477.52		
		生被計					1,224	477.52		
	材種計						1,224	477.52		
	低質材	生立木		低質	10	13	18	1.10	0.061	無
					10	15	18	1.28	0.071	無
					14	14	18	2.20	0.122	無
					14	15	36	4.39	0.122	無
					14	16	72	9.52	0.132	無
					14	17	18	2.56	0.142	無
					16	16	18	3.11	0.173	無
					16	17	18	3.30	0.183	無
					18	15	18	3.66	0.203	無
					18	16	36	7.69	0.214	無
					18	17	18	4.21	0.234	無
					20	17	36	9.89	0.275	無
					22	16	18	5.68	0.316	無
					22	17	18	6.04	0.336	無
					24	17	18	6.96	0.387	無
					26	17	18	8.06	0.448	無
					28	16	18	8.79	0.488	無
					28	19	18	10.62	0.590	無
				品質計			432	99.06		
			態様計		18	16	432	99.06		
		生被計					432	99.06		
	材種計						432	99.06		
- 樹種計 -							1,656	576.58		
- N 計 -							1,656	576.58		
- 合計 -							1,656	576.58		

\* 態様計の胸高直径、樹高は、平均胸高直径、平均樹高である。

復命書番号 : 04- 23 森林事務所 : 徳地森林事務所 国有林名 : 滑山  
 林 班 : 20 小 班 : に 伐 区 :  
 調査方法 : 標準地 拡大方法 : 面積拡大

色 別	番 号	生 被 別	態 様 区 分	樹 種	材 種	品 質	胸 高 直 径	樹 高	単 木 材 積	本 数	控 除				実 材 積	拡 大
											長	径	%	材 積		
	0001	生立木		スギ山陽	一般材	正常木	42	21	1.220	1					1.220	有
	0002	生立木		スギ山陽	一般材	正常木	26	21	0.510	1					0.510	有
	0003	生立木		スギ山陽	一般材	正常木	40	23	1.220	1					1.220	有
	0004	生立木		スギ山陽	一般材	正常木	24	20	0.420	1					0.420	有
	0005	生立木		スギ山陽	一般材	正常木	34	21	0.830	1					0.830	有
	0006	生立木		スギ山陽	一般材	正常木	28	20	0.550	1					0.550	有
	0007	生立木		スギ山陽	一般材	正常木	32	20	0.710	1					0.710	有
	0008	生立木		スギ山陽	一般材	正常木	36	22	0.960	1					0.960	有
	0009	生立木		スギ山陽	一般材	正常木	34	22	0.870	1					0.870	有
	0010	生立木		スギ山陽	一般材	正常木	50	23	1.830	1					1.830	有
	0011	生立木		スギ山陽	一般材	正常木	20	18	0.270	1					0.270	有
	0012	生立木		スギ山陽	一般材	正常木	40	23	1.220	1					1.220	有
	0013	生立木		スギ山陽	一般材	正常木	20	18	0.270	1					0.270	有
	0014	生立木		スギ山陽	一般材	正常木	20	20	0.300	1					0.300	有
	0015	生立木		スギ山陽	一般材	正常木	42	23	1.330	1					1.330	有
	0016	生立木		スギ山陽	一般材	正常木	32	21	0.740	1					0.740	有
	0017	生立木		スギ山陽	一般材	正常木	28	21	0.580	1					0.580	有
	0018	生立木		スギ山陽	一般材	正常木	20	20	0.300	1					0.300	有
	0019	生立木		スギ山陽	低質材	低質	22	20	0.360	1					0.360	有
	0020	生立木		スギ山陽	低質材	低質	20	18	0.270	1					0.270	有

復命書番号 : 04- 23 森林事務所 : 徳地森林事務所 国有林名 : 滑山  
 林 班 : 20 小 班 : に 伐 区 :  
 調査方法 : 標準地 拡大方法 : 面積拡大

色 別	番 号	生 被 別	態 様 区 分	樹 種	材 種	品 質	胸 高 直 径	樹 高	単 木 材 積	本 数	控 除				実 材 積	拡 大
											長	径	%	材 積		
	0021	生立木		スギ山陽	一般材	正常木	18	20	0.250	1					0.250	有
	0022	生立木		スギ山陽	一般材	正常木	32	21	0.740	1					0.740	有
	0023	生立木		スギ山陽	一般材	正常木	32	22	0.780	1					0.780	有
	0024	生立木		スギ山陽	一般材	正常木	40	23	1.220	1					1.220	有
	0025	生立木		スギ山陽	一般材	正常木	22	19	0.340	1					0.340	有
	0026	生立木		スギ山陽	一般材	正常木	20	18	0.270	1					0.270	有
	0027	生立木		スギ山陽	一般材	正常木	28	21	0.580	1					0.580	有
	0028	生立木		スギ山陽	一般材	正常木	36	22	0.960	1					0.960	有
	0029	生立木		スギ山陽	一般材	正常木	34	21	0.830	1					0.830	有
	0030	生立木		スギ山陽	一般材	正常木	28	21	0.580	1					0.580	有
	0031	生立木		スギ山陽	一般材	正常木	34	21	0.830	1					0.830	有
	0032	生立木		スギ山陽	一般材	正常木	32	21	0.740	1					0.740	有
	0033	生立木		スギ山陽	一般材	正常木	56	23	2.250	1					2.250	有
	0034	生立木		スギ山陽	一般材	正常木	26	20	0.480	1					0.480	有
	0035	生立木		スギ山陽	一般材	正常木	28	21	0.580	1					0.580	有
	0036	生立木		スギ山陽	一般材	正常木	28	19	0.530	1					0.530	有
	0037	生立木		スギ山陽	一般材	正常木	28	20	0.550	1					0.550	有
	0038	生立木		スギ山陽	一般材	正常木	28	20	0.550	1					0.550	有
	0039	生立木		スギ山陽	一般材	正常木	36	21	0.920	1					0.920	有
	0040	生立木		スギ山陽	一般材	正常木	38	23	1.110	1					1.110	有

復命書番号 : 04- 23      森林事務所 : 徳地森林事務所      国有林名 : 滑山  
 林 班 : 20      小 班 : に      伐 区 :  
 調査方法 : 標準地      拡大方法 : 面積拡大

色 別	番 号	生 被 別	態 様 区 分	樹 種	材 種	品 質	胸 高 直 径	樹 高	単 木 材 積	本 数	控 除				実 材 積	拡 大	
											長	径	%	材 積			
	0041	生立木		スギ山陽	一般材	正常木	20	20	0.300	1					0.300	有	
	0042	生立木		スギ山陽	一般材	正常木	40	23	1.220	1					1.220	有	
	0043	生立木		スギ山陽	一般材	正常木	26	20	0.480	1					0.480	有	
	0044	生立木		スギ山陽	一般材	正常木	24	18	0.380	1					0.380	有	
	0045	生立木		スギ山陽	一般材	正常木	36	21	0.920	1					0.920	有	
	0046	生立木		スギ山陽	一般材	正常木	32	22	0.780	1					0.780	有	
	0047	生立木		スギ山陽	一般材	正常木	36	22	0.960	1					0.960	有	
	0048	生立木		スギ山陽	一般材	正常木	36	20	0.880	1					0.880	有	
	0049	生立木		スギ山陽	一般材	正常木	36	22	0.960	1					0.960	有	
	0050	生立木		スギ山陽	一般材	正常木	36	22	0.960	1					0.960	有	
	0051	生立木		スギ山陽	一般材	正常木	22	20	0.360	1					0.360	有	
	0052	生立木		スギ山陽	一般材	正常木	38	22	1.060	1					1.060	有	
										N 計本数 :	52	N 計材積 :				39.110	
										L 計本数 :	0	L 計材積 :				0.000	
										N L 計本数 :	52	N L 計材積 :				39.110	



復命書番号 : 04- 24      森林事務所 : 徳地森林事務所      国有林名 : 滑山  
 林 班 : 20      小 班 : に      伐 区 :  
 調査方法 : 標準地      拡大方法 : 面積拡大

色 別	番 号	生 被 別	態 様 区 分	樹 種	材 種	品 質	胸 高 直 径	樹 高	単 木 材 積	本 数	控 除				実 材 積	拡 大
											長	径	%	材 積		
	0001	生立木		ヒノキ	一般材	正常木	24	19	0.430	1					0.430	有
	0002	生立木		ヒノキ	一般材	正常木	26	18	0.470	1					0.470	有
	0003	生立木		ヒノキ	一般材	正常木	26	18	0.470	1					0.470	有
	0004	生立木		ヒノキ	一般材	正常木	18	14	0.180	1					0.180	有
	0005	生立木		ヒノキ	一般材	正常木	20	17	0.270	1					0.270	有
	0006	生立木		ヒノキ	一般材	正常木	28	18	0.540	1					0.540	有
	0007	生立木		ヒノキ	一般材	正常木	30	19	0.650	1					0.650	有
	0008	生立木		ヒノキ	一般材	正常木	24	17	0.380	1					0.380	有
	0009	生立木		ヒノキ	一般材	正常木	24	16	0.360	1					0.360	有
	0010	生立木		ヒノキ	一般材	正常木	30	18	0.620	1					0.620	有
	0011	生立木		ヒノキ	一般材	正常木	22	17	0.330	1					0.330	有
	0012	生立木		ヒノキ	一般材	正常木	28	18	0.540	1					0.540	有
	0013	生立木		ヒノキ	一般材	根曲木	14	17	0.140	1					0.140	有
	0014	生立木		ヒノキ	一般材	根曲木	28	17	0.510	1					0.510	有
	0015	生立木		ヒノキ	低質材	低質	18	16	0.210	1					0.210	有
	0016	生立木		ヒノキ	低質材	低質	22	16	0.310	1					0.310	有
	0017	生立木		ヒノキ	低質材	低質	20	17	0.270	1					0.270	有
	0018	生立木		ヒノキ	低質材	低質	14	15	0.120	1					0.120	有
	0019	生立木		ヒノキ	低質材	低質	16	16	0.170	1					0.170	有
	0020	生立木		ヒノキ	一般材	正常木	16	16	0.170	1					0.170	有

復命書番号 : 04- 24 森林事務所 : 徳地森林事務所 国有林名 : 滑山  
 林 班 : 20 小 班 : に 伐 区 :  
 調査方法 : 標準地 拡大方法 : 面積拡大

色 別	番 号	生 被 別	態 様 区 分	樹 種	材 種	品 質	胸 高 直 径	樹 高	単 木 材 積	本 数	控 除				実 材 積	拡 大
											長	径	%	材 積		
	0021	生立木		ヒノキ	一般材	根曲木	28	17	0.510	1					0.510	有
	0022	生立木		ヒノキ	一般材	正常木	24	17	0.380	1					0.380	有
	0023	生立木		ヒノキ	低質材	低質	18	16	0.210	1					0.210	有
	0024	生立木		ヒノキ	一般材	正常木	24	16	0.360	1					0.360	有
	0025	生立木		ヒノキ	一般材	正常木	22	17	0.330	1					0.330	有
	0026	生立木		ヒノキ	低質材	低質	28	16	0.480	1					0.480	有
	0027	生立木		ヒノキ	一般材	正常木	26	16	0.420	1					0.420	有
	0028	生立木		ヒノキ	低質材	低質	24	17	0.380	1					0.380	有
	0029	生立木		ヒノキ	低質材	低質	18	17	0.230	1					0.230	有
	0030	生立木		ヒノキ	一般材	正常木	20	16	0.260	1					0.260	有
	0031	生立木		ヒノキ	一般材	正常木	26	17	0.440	1					0.440	有
	0032	生立木		ヒノキ	低質材	低質	18	15	0.200	1					0.200	有
	0033	生立木		ヒノキ	一般材	正常木	24	17	0.380	1					0.380	有
	0034	生立木		ヒノキ	一般材	正常木	24	16	0.360	1					0.360	有
	0035	生立木		ヒノキ	一般材	正常木	18	17	0.230	1					0.230	有
	0036	生立木		ヒノキ	一般材	正常木	24	16	0.360	1					0.360	有
	0037	生立木		ヒノキ	一般材	根曲木	22	16	0.310	1					0.310	有
	0038	生立木		ヒノキ	一般材	正常木	32	17	0.650	1					0.650	有
	0039	生立木		ヒノキ	一般材	根曲木	20	17	0.270	1					0.270	有
	0040	生立木		ヒノキ	一般材	正常木	18	16	0.210	1					0.210	有

復命書番号 : 04- 24 森林事務所 : 徳地森林事務所 国有林名 : 滑山  
 林 班 : 20 小 班 : に 伐 区 :  
 調査方法 : 標準地 拡大方法 : 面積拡大

色 別	番 号	生 被 別	態 様 区 分	樹 種	材 種	品 質	胸 高 直 径	樹 高	単 木 材 積	本 数	控 除				実 材 積	拡 大
											長	径	%	材 積		
	0041	生立木		ヒノキ	一般材	正常木	16	17	0.180	1					0.180	有
	0042	生立木		ヒノキ	一般材	正常木	24	16	0.360	1					0.360	有
	0043	生立木		ヒノキ	一般材	正常木	26	17	0.440	1					0.440	有
	0044	生立木		ヒノキ	一般材	正常木	22	17	0.330	1					0.330	有
	0045	生立木		ヒノキ	一般材	正常木	20	17	0.270	1					0.270	有
	0046	生立木		ヒノキ	一般材	正常木	30	17	0.580	1					0.580	有
	0047	生立木		ヒノキ	低質材	低質	14	15	0.120	1					0.120	有
	0048	生立木		ヒノキ	一般材	正常木	28	17	0.510	1					0.510	有
	0049	生立木		ヒノキ	一般材	正常木	14	16	0.130	1					0.130	有
	0050	生立木		ヒノキ	低質材	低質	16	17	0.180	1					0.180	有
	0051	生立木		ヒノキ	一般材	正常木	20	17	0.270	1					0.270	有
	0052	生立木		ヒノキ	一般材	正常木	24	17	0.380	1					0.380	有
	0053	生立木		ヒノキ	低質材	低質	14	16	0.130	1					0.130	有
	0054	生立木		ヒノキ	一般材	根曲木	14	16	0.130	1					0.130	有
	0055	生立木		ヒノキ	一般材	正常木	18	17	0.230	1					0.230	有
	0056	生立木		ヒノキ	一般材	根曲木	18	17	0.230	1					0.230	有
	0057	生立木		ヒノキ	低質材	低質	10	15	0.070	1					0.070	有
	0058	生立木		ヒノキ	一般材	正常木	30	18	0.620	1					0.620	有
	0059	生立木		ヒノキ	低質材	低質	10	13	0.060	1					0.060	有
	0060	生立木		ヒノキ	一般材	正常木	20	17	0.270	1					0.270	有

復命書番号 : 04- 24 森林事務所 : 徳地森林事務所 国有林名 : 滑山  
 林 班 : 20 小 班 : に 伐 区 :  
 調査方法 : 標準地 拡大方法 : 面積拡大

色 別	番 号	生 被 別	態 様 区 分	樹 種	材 種	品 質	胸 高 直 径	樹 高	単 木 材 積	本 数	控 除				実 材 積	拡 大
											長	径	%	材 積		
	0061	生立木		ヒノキ	一般材	正常木	24	17	0.380	1					0.380	有
	0062	生立木		ヒノキ	一般材	正常木	24	18	0.410	1					0.410	有
	0063	生立木		ヒノキ	低質材	低質	14	17	0.140	1					0.140	有
	0064	生立木		ヒノキ	低質材	低質	14	16	0.130	1					0.130	有
	0065	生立木		ヒノキ	低質材	低質	14	16	0.130	1					0.130	有
	0066	生立木		ヒノキ	一般材	正常木	30	17	0.580	1					0.580	有
	0067	生立木		ヒノキ	一般材	正常木	28	18	0.540	1					0.540	有
	0068	生立木		ヒノキ	一般材	根曲木	24	17	0.380	1					0.380	有
	0069	生立木		ヒノキ	一般材	正常木	22	17	0.330	1					0.330	有
	0070	生立木		ヒノキ	一般材	正常木	18	17	0.230	1					0.230	有
	0071	生立木		ヒノキ	一般材	根曲木	22	18	0.350	1					0.350	有
	0072	生立木		ヒノキ	一般材	正常木	20	18	0.290	1					0.290	有
	0073	生立木		ヒノキ	一般材	正常木	16	15	0.160	1					0.160	有
	0074	生立木		ヒノキ	一般材	根曲木	24	15	0.330	1					0.330	有
	0075	生立木		ヒノキ	低質材	低質	14	14	0.120	1					0.120	有
	0076	生立木		ヒノキ	一般材	正常木	22	18	0.350	1					0.350	有
	0077	生立木		ヒノキ	一般材	根曲木	28	18	0.540	1					0.540	有
	0078	生立木		ヒノキ	一般材	根曲木	26	18	0.470	1					0.470	有
	0079	生立木		ヒノキ	一般材	根曲木	24	17	0.380	1					0.380	有
	0080	生立木		ヒノキ	一般材	正常木	36	20	0.970	1					0.970	有

復命書番号 : 04- 24      森林事務所 : 徳地森林事務所      国有林名 : 滑山  
 林 班 : 20      小 班 : に      伐 区 :  
 調査方法 : 標準地      拡大方法 : 面積拡大

色 別	番 号	生 被 別	態 様 区 分	樹 種	材 種	品 質	胸 高 直 径	樹 高	単 木 材 積	本 数	控 除				実 材 積	拡 大	
											長	径	%	材 積			
	0081	生立木		ヒノキ	低質材	低質	28	19	0.580	1					0.580	有	
	0082	生立木		ヒノキ	一般材	正常木	18	16	0.210	1					0.210	有	
	0083	生立木		ヒノキ	低質材	低質	26	17	0.440	1					0.440	有	
	0084	生立木		ヒノキ	一般材	正常木	34	18	0.770	1					0.770	有	
	0085	生立木		ヒノキ	一般材	正常木	18	16	0.210	1					0.210	有	
	0086	生立木		ヒノキ	低質材	低質	22	17	0.330	1					0.330	有	
	0087	生立木		ヒノキ	一般材	正常木	24	18	0.410	1					0.410	有	
	0088	生立木		ヒノキ	一般材	正常木	26	17	0.440	1					0.440	有	
	0089	生立木		ヒノキ	低質材	低質	20	17	0.270	1					0.270	有	
	0090	生立木		ヒノキ	一般材	根曲木	28	17	0.510	1					0.510	有	
	0091	生立木		ヒノキ	低質材	低質	14	16	0.130	1					0.130	有	
	0092	生立木		ヒノキ	一般材	根曲木	24	17	0.380	1					0.380	有	
										N 計本数 :	92	N 計材積 :				31.490	
										L 計本数 :	0	L 計材積 :				0.000	
										N L 計本数 :	92	N L 計材積 :				31.490	