

現地案内について

※現地案内日の前日（前日が休日の場合はその直前の平日）の17時までに案内希望の連絡が無い場合は実施しません。

案内物件：立木3、4、5号 広島県呉市広町 大積山国有林 577ろ1、ろ2、に林小班

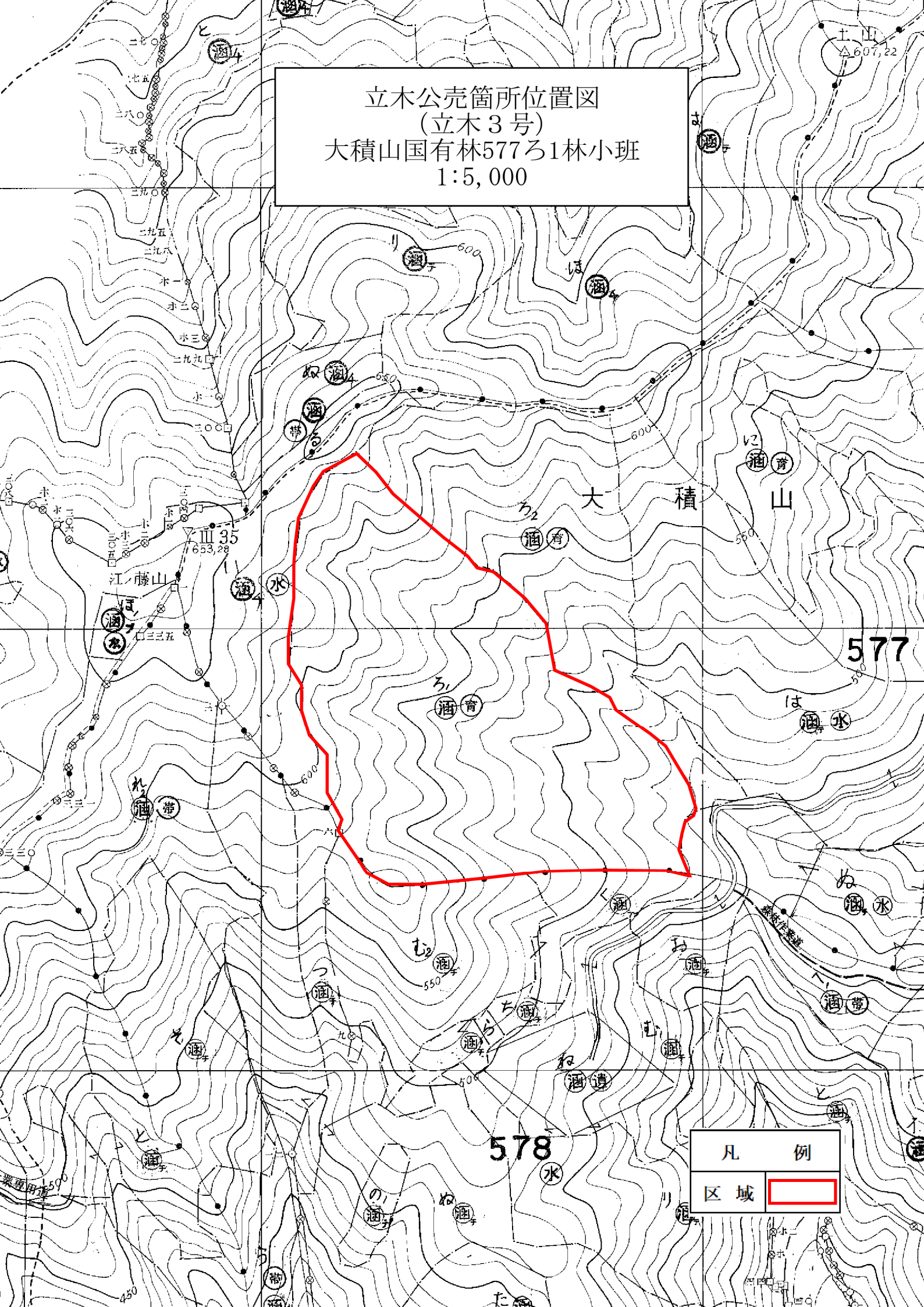
案内日時：令和7年9月18日（木） 午前10時

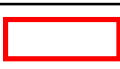
集合場所：広島県呉市郷原町 1585-8 郷原市民センター 郷原支所 駐車場

連絡先：黒瀬森林事務所 0823-82-2139 広島森林管理署 082-247-2201

案内者：黒瀬森林事務所 首席森林官 柄澤 奈奈恵

立木公売箇所位置図
(立木3号)
大積山国有林577ろ1林小班
1:5,000



凡例	
区域	

公 売 物 件 内 訳 表

売払番号:立木3号

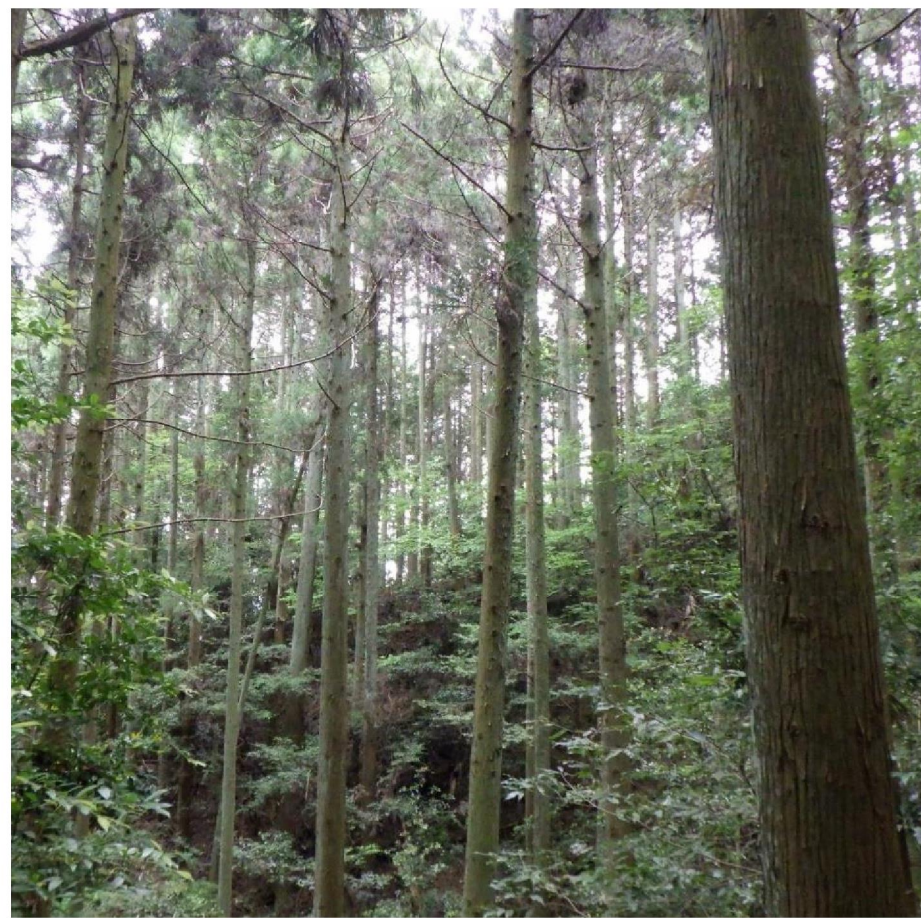
国有林名	林小班	面積 (ha)	林齢	伐採 方法	樹種	物件全域		備考
						本数 (本)	材積 (m ³)	
大積山	577ろ1	13.17	74	皆伐	スギ	4,100	2,750.47	分収育林
					ヒノキ	7,593	4,860.48	
					アカマツ	92	73.66	
					ツガ	1	0.19	
					クリ	17	4.85	
					ナラ	58	21.71	
					サクラ	44	16.19	
	他L	281	90.37					
合計	13.17	-	-	-	12,186	7,817.92		

立木公売物件 林内写真

3号物件



ヒノキ



スギ

大積山国有林577ろ1林小班

樹 材 種 別 一 覧 表

復命書番号： 06 - 123
林班： 577

森林事務所： 熊野森林事務所
小班： ろ 1

国有林名： 大積山
伐区：

樹 種 名	材 種 分 区	生 被 別	態 様 分 区	品 質 分 区	胸 高 直 径	樹 高	本 数	幹 材 積	平 均 木 材 積	控 除 有 無
スギ山陽	一般材	生立木		正常木	8	10	3	0.09	0.030	無
					10	11	22	1.10	0.050	無
					12	14	50	4.00	0.080	無
					14	16	87	10.44	0.120	無
					16	18	131	23.58	0.180	無
					18	19	183	42.09	0.230	無
					20	20	237	71.10	0.300	無
					22	21	348	128.76	0.370	無
					24	21	374	164.56	0.440	無
					26	22	420	222.60	0.530	無
					28	22	417	254.37	0.610	無
					30	23	381	274.32	0.720	無
					32	23	309	250.29	0.810	無
					34	23	274	249.34	0.910	無
					36	23	186	187.86	1.010	無
					38	24	151	175.16	1.160	無
					40	24	82	104.14	1.270	無
					42	24	78	108.42	1.390	無
					44	25	61	96.38	1.580	無
					46	25	37	63.27	1.710	無
					48	26	30	57.60	1.920	無
					50	27	29	62.35	2.150	無
					52	27	11	25.41	2.310	無
					54	28	17	43.52	2.560	無
					56	28	9	24.66	2.740	無
					58	29	7	21.21	3.030	無
					60	29	2	6.44	3.220	無
					62	29	2	6.84	3.420	無
					64	29	1	3.62	3.620	無
					66	29	1	3.83	3.830	無
					68	28	1	3.91	3.910	無
					70	26	1	3.83	3.830	無
					70	28	1	4.12	4.120	無
				品質計			3,943	2,699.21		
				根曲木	8	10	4	0.12	0.030	無

* 態様計の胸高直径、樹高は、平均胸高直径、平均樹高である。

樹 材 種 別 一 覧 表

復命書番号： 06 - 123
林班： 577

森林事務所： 熊野森林事務所
小班： ろ 1

国有林名： 大積山
伐区：

樹 種 名	材 種 分 区	生 被 別	態 様 分 区	品 質 分 区	胸 高 直 径	樹 高	本 数	幹 材 積	平 均 木 材 積	控 除 有 無
スギ山陽	一般材	生立木		根曲木	10	11	15	0.75	0.050	無
					12	14	23	1.84	0.080	無
					14	16	14	1.68	0.120	無
					16	18	16	2.88	0.180	無
					18	19	14	3.22	0.230	無
					20	20	13	3.90	0.300	無
					22	21	7	2.59	0.370	無
					24	21	7	3.08	0.440	無
					26	22	7	3.71	0.530	無
					28	22	8	4.88	0.610	無
					30	23	5	3.60	0.720	無
					32	23	4	3.24	0.810	無
					34	23	1	0.91	0.910	無
					36	23	1	1.01	1.010	無
					38	24	1	1.16	1.160	無
					40	24	1	1.27	1.270	無
					42	24	1	1.39	1.390	無
					44	25	1	1.58	1.580	無
					46	25	1	1.71	1.710	無
				品質計			144	44.52		
			態様計		28	22	4,087	2,743.73		
		生被計					4,087	2,743.73		
	材種計						4,087	2,743.73		
	低質材	生立木		低質	8	10	1	0.03	0.030	無
					10	11	1	0.05	0.050	無
					12	14	2	0.16	0.080	無
					16	18	1	0.18	0.180	無
					18	19	2	0.46	0.230	無
					26	22	2	1.06	0.530	無
					32	23	1	0.81	0.810	無
					36	23	1	1.01	1.010	無
					40	24	1	1.27	1.270	無
					46	25	1	1.71	1.710	無
				品質計			13	6.74		
			態様計		24	19	13	6.74		

* 態様計の胸高直径、樹高は、平均胸高直径、平均樹高である。

樹 材 種 別 一 覧 表

復命書番号： 06 - 123
林班： 577

森林事務所： 熊野森林事務所
小班： ろ 1

国有林名： 大積山
伐区：

樹 種 名	材 種 分 区	生 被 別	態 様 分 区	品 質 分 区	胸 高 直 径	樹 高	本 数	幹 材 積	平 均 木 材 積	控 除 有 無
スギ山陽	低質材	生被計					13	6.74		
	材種計						13	6.74		
- 樹種計 -							4,100	2,750.47		
ヒノキ	一般材	生立木		正常木	8	10	1	0.03	0.030	無
					10	11	6	0.30	0.050	無
					12	12	26	1.82	0.070	無
					14	14	85	10.20	0.120	無
					16	17	185	33.30	0.180	無
					18	18	282	67.68	0.240	無
					20	19	483	149.73	0.310	無
					22	20	609	237.51	0.390	無
					24	20	745	342.70	0.460	無
					26	20	871	461.63	0.530	無
					28	21	854	546.56	0.640	無
					30	21	870	635.10	0.730	無
					32	21	677	555.14	0.820	無
					34	21	474	436.08	0.920	無
					36	21	368	375.36	1.020	無
					38	22	230	273.70	1.190	無
					40	22	177	230.10	1.300	無
					42	22	79	112.97	1.430	無
					44	22	51	79.05	1.550	無
					46	22	31	52.08	1.680	無
					48	23	13	24.83	1.910	無
					50	23	8	16.48	2.060	無
					52	23	3	6.66	2.220	無
					54	23	5	11.85	2.370	無
					56	23	2	5.08	2.540	無
					60	22	1	2.74	2.740	無
				品質計			7,136	4,668.68		
				根曲木	8	10	4	0.12	0.030	無
					10	11	14	0.70	0.050	無
					12	12	22	1.54	0.070	無
					14	14	39	4.68	0.120	無
					16	17	46	8.28	0.180	無

* 態様計の胸高直径、樹高は、平均胸高直径、平均樹高である。

樹 材 種 別 一 覧 表

復命書番号： 06 - 123
林班： 577森林事務所： 熊野森林事務所
小班： ろ 1国有林名： 大積山
伐区：

樹 種 名	材 種 分 区	生 被 別	態 様 分 区	品 質 分 区	胸 高 直 径	樹 高	本 数	幹 材 積	平 均 木 材 積	控 除 有 無
ヒノキ	一般材	生立木		根曲木	18	18	50	12.00	0.240	無
					20	19	43	13.33	0.310	無
					22	20	40	15.60	0.390	無
					24	20	39	17.94	0.460	無
					26	20	39	20.67	0.530	無
					28	21	32	20.48	0.640	無
					30	21	21	15.33	0.730	無
					32	21	20	16.40	0.820	無
					34	21	5	4.60	0.920	無
					36	21	6	6.12	1.020	無
					38	22	9	10.71	1.190	無
					40	22	4	5.20	1.300	無
					42	22	3	4.29	1.430	無
					46	22	2	3.36	1.680	無
				品質計			438	181.35		
			態様計		28	20	7,574	4,850.03		
		生被計					7,574	4,850.03		
	材種計						7,574	4,850.03		
	低質材	生立木		低質	8	10	3	0.09	0.030	無
					10	11	1	0.05	0.050	無
					12	12	1	0.07	0.070	無
					14	14	1	0.12	0.120	無
					16	17	1	0.18	0.180	無
					18	18	1	0.24	0.240	無
					22	20	1	0.39	0.390	無
					24	20	2	0.92	0.460	無
					26	20	1	0.53	0.530	無
					28	21	2	1.28	0.640	無
					32	21	2	1.64	0.820	無
					36	21	1	1.02	1.020	無
					44	22	1	1.55	1.550	無
					54	23	1	2.37	2.370	無
				品質計			19	10.45		
			態様計		26	17	19	10.45		
		生被計					19	10.45		

* 態様計の胸高直径、樹高は、平均胸高直径、平均樹高である。

樹 材 種 別 一 覧 表

復命書番号： 06 - 123
林班： 577森林事務所： 熊野森林事務所
小班： ろ 1国有林名： 大積山
伐区：

樹 種 名	材 種 分 区	生 被 別	態 様 分 区	品 質 分 区	胸 高 直 径	樹 高	本 数	幹 材 積	平 均 木 材 積	控 除 有 無
ヒノキ	材種計						19	10.45		
－樹種計－							7,593	4,860.48		
アカマツ山陽	一般材	生立木		正常木	30	22	1	0.66	0.660	無
					40	24	1	1.26	1.260	無
					44	24	1	1.51	1.510	無
					54	24	1	2.24	2.240	無
				品質計			4	5.67		
				根曲木	12	17	1	0.10	0.100	無
					16	10	1	0.10	0.100	無
					18	16	3	0.57	0.190	無
					18	17	1	0.20	0.200	無
					18	18	1	0.21	0.210	無
					18	19	2	0.46	0.230	無
					20	10	1	0.15	0.150	無
					20	15	1	0.22	0.220	無
					22	18	1	0.31	0.310	無
					22	19	1	0.32	0.320	無
					22	20	1	0.34	0.340	無
					22	21	1	0.36	0.360	無
					22	22	1	0.37	0.370	無
					24	16	1	0.32	0.320	無
					24	17	1	0.34	0.340	無
					24	18	1	0.36	0.360	無
					24	19	2	0.76	0.380	無
					24	21	1	0.42	0.420	無
					26	18	1	0.42	0.420	無
					26	19	2	0.88	0.440	無
					26	20	1	0.46	0.460	無
					26	21	1	0.48	0.480	無
					26	23	1	0.52	0.520	無
					28	19	3	1.53	0.510	無
					28	20	1	0.53	0.530	無
					28	21	2	1.12	0.560	無
					28	22	1	0.58	0.580	無
					30	19	1	0.58	0.580	無

* 態様計の胸高直径、樹高は、平均胸高直径、平均樹高である。

樹 材 種 別 一 覧 表

復命書番号： 06 - 123
林班： 577森林事務所： 熊野森林事務所
小班： ろ 1国有林名： 大積山
伐区：

樹 種 名	材 種 分 区	生 被 別	態 様 分 区	品 質 分 区	胸 高 直 径	樹 高	本 数	幹 材 積	平 均 木 材 積	控 除 有 無
アカマツ山陽	一般材	生立木		根曲木	30	20	2	1.22	0.610	無
					30	21	1	0.64	0.640	無
					30	22	1	0.66	0.660	無
					30	23	2	1.38	0.690	無
					32	23	1	0.79	0.790	無
					32	24	1	0.82	0.820	無
					34	21	2	1.62	0.810	無
					34	22	2	1.70	0.850	無
					34	23	1	0.88	0.880	無
					34	24	2	1.84	0.920	無
					36	21	1	0.90	0.900	無
					36	22	1	0.94	0.940	無
					36	23	3	2.94	0.980	無
					36	24	1	1.03	1.030	無
					38	20	4	3.80	0.950	無
					38	21	2	2.00	1.000	無
					38	22	2	2.10	1.050	無
					38	23	2	2.18	1.090	無
					38	24	3	3.42	1.140	無
					40	22	1	1.15	1.150	無
					40	24	3	3.78	1.260	無
					42	23	1	1.32	1.320	無
					42	24	2	2.76	1.380	無
					44	22	1	1.38	1.380	無
					46	23	1	1.58	1.580	無
					46	24	1	1.64	1.640	無
					48	25	1	1.86	1.860	無
					52	23	1	1.99	1.990	無
					54	24	1	2.24	2.240	無
					58	23	1	2.46	2.460	無
				品質計			84	66.03		
			態様計		32	21	88	71.70		
		生被計					88	71.70		
	材種計						88	71.70		
	低質材	生立木		低質	18	15	1	0.18	0.180	無

* 態様計の胸高直径、樹高は、平均胸高直径、平均樹高である。

樹 材 種 別 一 覧 表

復命書番号： 06 - 123
林班： 577

森林事務所： 熊野森林事務所
小班： ろ 1

国有林名： 大積山
伐区：

樹 種 名	材 種 分	生 被 別	態 様 分 区	品 質 分 区	胸 高 直 径	樹 高	本 数	幹 材 積	平 均 木 材 積	控 除 有 無
アカマツ山陽	低質材	生立木		低質	22	20	1	0.34	0.340	無
					32	19	1	0.65	0.650	無
					32	23	1	0.79	0.790	無
				品質計			4	1.96		
			態様計		26	19	4	1.96		
		生被計					4	1.96		
	材種計						4	1.96		
- 樹種計 -							92	73.66		
ツガ	一般材	生立木		根曲木	20	12	1	0.19	0.190	無
				品質計			1	0.19		
			態様計		20	12	1	0.19		
		生被計					1	0.19		
	材種計						1	0.19		
- 樹種計 -							1	0.19		
- N 計 -							11,786	7,684.80		
クリ	低質材	生立木		低質	18	12	1	0.14	0.140	無
					18	16	1	0.19	0.190	無
					18	18	2	0.42	0.210	無
					18	19	1	0.23	0.230	無
					20	15	1	0.22	0.220	無
					20	16	2	0.46	0.230	無
					20	19	1	0.28	0.280	無
					22	15	1	0.26	0.260	無
					22	16	1	0.28	0.280	無
					22	17	1	0.30	0.300	無
					24	16	1	0.32	0.320	無
					24	19	1	0.39	0.390	無
					26	17	1	0.40	0.400	無
					26	19	1	0.45	0.450	無
					30	17	1	0.51	0.510	無
				品質計			17	4.85		
			態様計		20	17	17	4.85		
		生被計					17	4.85		
	材種計						17	4.85		
- 樹種計 -							17	4.85		

* 態様計の胸高直径、樹高は、平均胸高直径、平均樹高である。

樹 材 種 別 一 覧 表

復命書番号： 06 - 123
林班： 577森林事務所： 熊野森林事務所
小班： ろ 1国有林名： 大積山
伐区：

樹 種 名	材 種 分 区	生 被 別	態 様 分 区	品 質 分 区	胸 高 直 径	樹 高	本 数	幹 材 積	平 均 木 材 積	控 除 有 無
ナラ	低質材	生立木		低質	18	15	3	0.54	0.180	無
					18	16	1	0.19	0.190	無
					18	17	1	0.20	0.200	無
					18	18	2	0.42	0.210	無
					18	19	1	0.23	0.230	無
					20	16	5	1.15	0.230	無
					20	17	1	0.25	0.250	無
					20	18	1	0.26	0.260	無
					22	13	2	0.44	0.220	無
					22	16	3	0.84	0.280	無
					22	17	2	0.60	0.300	無
					22	18	1	0.31	0.310	無
					24	15	2	0.60	0.300	無
					24	16	3	0.96	0.320	無
					24	17	5	1.70	0.340	無
					24	18	3	1.11	0.370	無
					26	15	1	0.34	0.340	無
					26	16	2	0.74	0.370	無
					26	17	3	1.20	0.400	無
					26	18	1	0.42	0.420	無
					28	15	1	0.39	0.390	無
					28	17	1	0.45	0.450	無
					30	16	1	0.48	0.480	無
					30	17	1	0.51	0.510	無
					30	18	2	1.08	0.540	無
					30	20	1	0.61	0.610	無
					32	18	1	0.61	0.610	無
					34	17	1	0.63	0.630	無
					34	18	2	1.36	0.680	無
					34	19	1	0.72	0.720	無
					36	18	1	0.75	0.750	無
					36	19	1	0.80	0.800	無
					38	18	1	0.82	0.820	無
				品質計			58	21.71		
			態様計		24	17	58	21.71		

* 態様計の胸高直径、樹高は、平均胸高直径、平均樹高である。

樹 材 種 別 一 覧 表

復命書番号： 06 - 123
林班： 577森林事務所： 熊野森林事務所
小班： ろ 1国有林名： 大積山
伐区：

樹 種 名	材 種 分 区	生 被 別	態 様 分 区	品 質 分 区	胸 高 直 径	樹 高	本 数	幹 材 積	平 均 木 材 積	控 除 有 無
ナラ	低質材	生被計					58	21.71		
	材種計						58	21.71		
- 樹種計 -							58	21.71		
サクラ	一般材	生立木		正常木	28	18	1	0.48	0.480	無
				品質計			1	0.48		
			態様計		28	18	1	0.48		
		生被計					1	0.48		
	材種計						1	0.48		
	低質材	生立木		低質	18	15	1	0.18	0.180	無
					18	16	4	0.76	0.190	無
					18	17	4	0.80	0.200	無
					18	18	2	0.42	0.210	無
					18	20	1	0.24	0.240	無
					20	14	1	0.20	0.200	無
					20	15	1	0.22	0.220	無
					20	16	5	1.15	0.230	無
					20	17	1	0.25	0.250	無
					20	18	1	0.26	0.260	無
					20	19	1	0.28	0.280	無
					22	15	1	0.26	0.260	無
					22	16	1	0.28	0.280	無
					22	17	1	0.30	0.300	無
					22	18	1	0.31	0.310	無
					24	16	1	0.32	0.320	無
					24	18	1	0.37	0.370	無
					24	19	2	0.78	0.390	無
					26	17	2	0.80	0.400	無
					28	18	2	0.96	0.480	無
					28	19	1	0.51	0.510	無
					30	15	1	0.44	0.440	無
					30	17	1	0.51	0.510	無
					32	18	1	0.61	0.610	無
					34	20	2	1.52	0.760	無
					36	20	1	0.84	0.840	無
					38	18	1	0.82	0.820	無

* 態様計の胸高直径、樹高は、平均胸高直径、平均樹高である。

樹 材 種 別 一 覧 表

復命書番号： 06 - 123
林班： 577

森林事務所： 熊野森林事務所
小班： ろ 1

国有林名： 大積山
伐区：

樹種名	材種分	生被別	態様分	品質分	胸高直径	樹高	本数	幹材積	平均木材積	控除有無
サクラ	低質材	生立木		低質	48	19	1	1.32	1.320	無
				品質計			43	15.71		
			態様計		24	17	43	15.71		
		生被計					43	15.71		
	材種計						43	15.71		
- 樹種計 -							44	16.19		
他L	低質材	生立木		低質	18	11	1	0.13	0.130	無
					18	12	1	0.14	0.140	無
					18	13	2	0.32	0.160	無
					18	14	3	0.51	0.170	無
					18	15	18	3.24	0.180	無
					18	16	22	4.18	0.190	無
					18	17	15	3.00	0.200	無
					18	18	7	1.47	0.210	無
					18	19	1	0.23	0.230	無
					20	13	1	0.19	0.190	無
					20	14	1	0.20	0.200	無
					20	15	8	1.76	0.220	無
					20	16	21	4.83	0.230	無
					20	17	18	4.50	0.250	無
					20	18	15	3.90	0.260	無
					20	19	2	0.56	0.280	無
					20	20	1	0.29	0.290	無
					22	9	1	0.15	0.150	無
					22	12	1	0.20	0.200	無
					22	13	2	0.44	0.220	無
					22	14	1	0.24	0.240	無
					22	15	1	0.26	0.260	無
					22	16	12	3.36	0.280	無
					22	17	16	4.80	0.300	無
					22	18	11	3.41	0.310	無
					22	19	5	1.65	0.330	無
					22	20	2	0.70	0.350	無
					24	15	1	0.30	0.300	無
					24	16	8	2.56	0.320	無

* 態様計の胸高直径、樹高は、平均胸高直径、平均樹高である。

樹 材 種 別 一 覧 表

復命書番号： 06 - 123
林班： 577

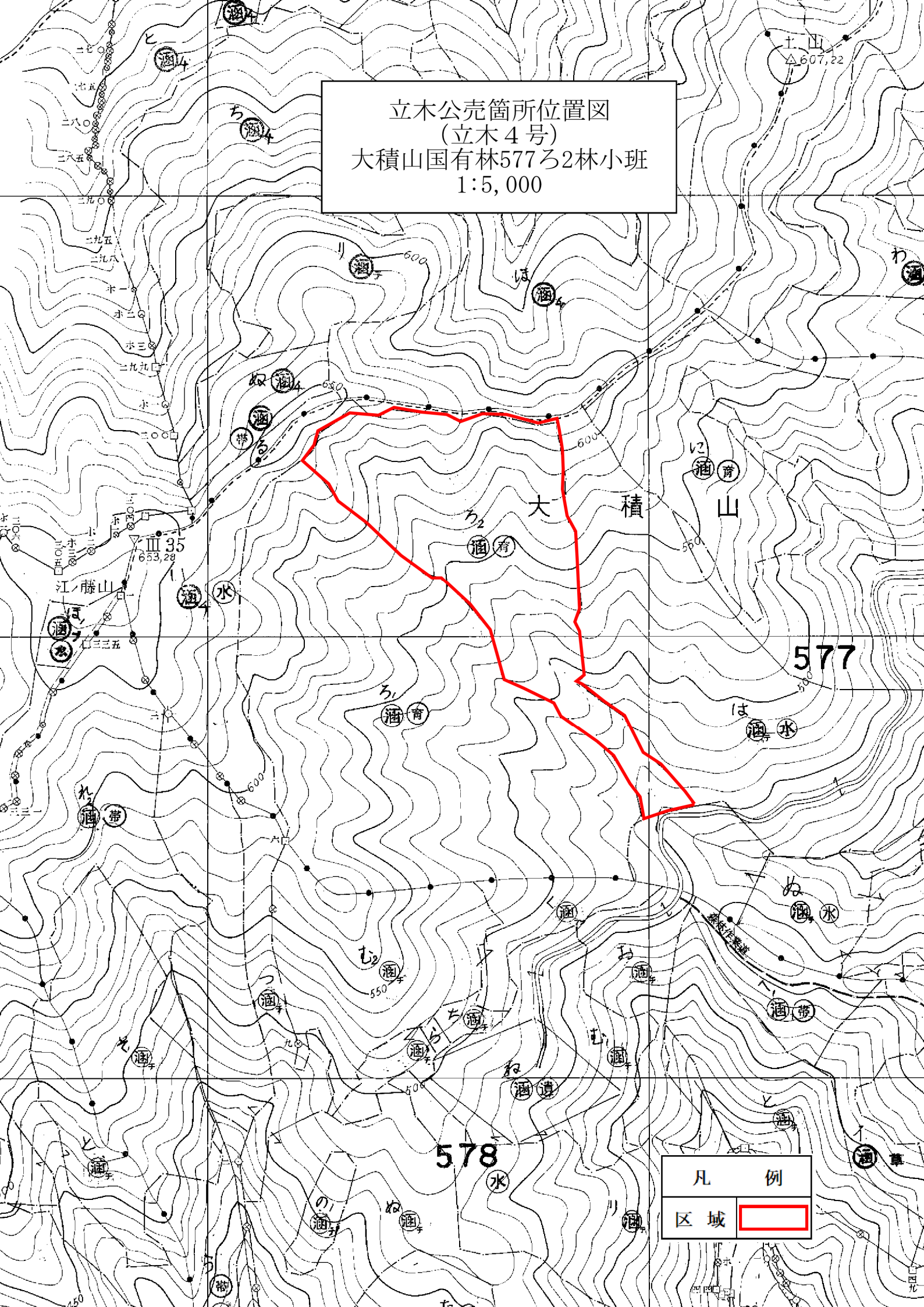
森林事務所： 熊野森林事務所
小班： ろ 1


国有林名： 大積山
伐区：

樹 種 名	材 種 分 区	生 被 別	態 様 分 区	品 質 分 区	胸 高 直 径	樹 高	本 数	幹 材 積	平 均 木 材 積	控 除 有 無
他 L	低質材	生立木		低質	24	17	10	3.40	0.340	無
					24	18	12	4.44	0.370	無
					24	19	1	0.39	0.390	無
					26	15	2	0.68	0.340	無
					26	16	2	0.74	0.370	無
					26	17	5	2.00	0.400	無
					26	18	6	2.52	0.420	無
					26	19	1	0.45	0.450	無
					26	20	2	0.96	0.480	無
					28	14	1	0.36	0.360	無
					28	16	1	0.42	0.420	無
					28	17	1	0.45	0.450	無
					28	18	7	3.36	0.480	無
					28	19	4	2.04	0.510	無
					28	20	1	0.54	0.540	無
					30	17	1	0.51	0.510	無
					30	18	3	1.62	0.540	無
					30	19	2	1.16	0.580	無
					32	18	4	2.44	0.610	無
					32	19	1	0.65	0.650	無
					32	20	1	0.69	0.690	無
					34	16	1	0.59	0.590	無
					34	17	2	1.26	0.630	無
					34	18	1	0.68	0.680	無
					34	20	1	0.76	0.760	無
					36	20	1	0.84	0.840	無
					38	19	2	1.74	0.870	無
					38	20	3	2.79	0.930	無
					40	18	1	0.90	0.900	無
					40	20	1	1.01	1.010	無
					40	22	1	1.13	1.130	無
					44	22	1	1.33	1.330	無
				品質計			281	90.37		
			態様計		22	17	281	90.37		
		生被計					281	90.37		

* 態様計の胸高直径、樹高は、平均胸高直径、平均樹高である。

立木公売箇所位置図
(立木4号)
大積山国有林577ろ2林小班
1:5,000



凡例	
区域	

公 売 物 件 内 訳 表

売払番号:立木4号

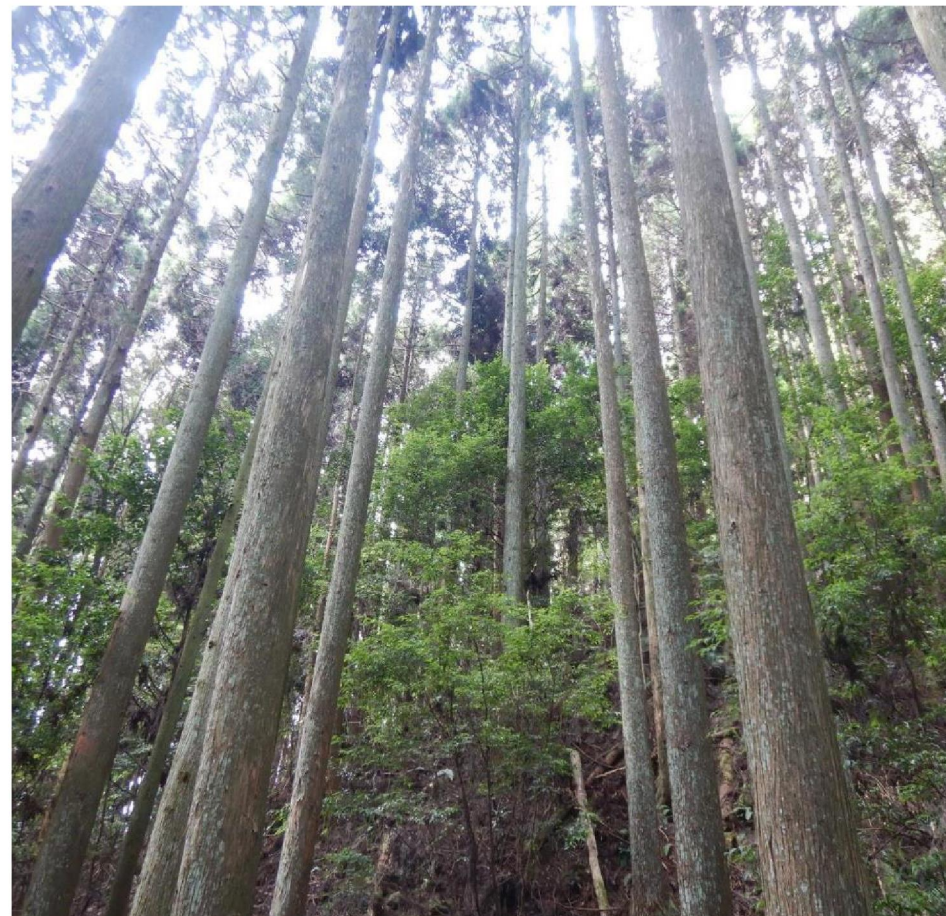
国有林名	林小班	面積 (ha)	林齢	伐採 方法	樹種	物件全域		備考
						本数 (本)	材積 (m ³)	
大積山	577ろ2	6.62	73	皆伐	スギ	1,973	1,102.70	分収育林
					ヒノキ	4,506	2,549.00	
					アカマツ	16	15.99	
					クリ	5	1.96	
					カシ	5	1.77	
					クヌギ	5	2.19	
					ナラ	26	10.66	
					ホオノキ	1	0.28	
					サクラ	32	10.62	
					他L	128	39.49	
	合計	6.62	-	-	-	6,697	3,734.66	

立木公売物件 林内写真

4号物件



ヒノキ



スギ

大積山国有林577ろ2林小班

樹 材 種 別 一 覧 表

復命書番号： 05 - 71
林班： 577

森林事務所： 熊野森林事務所
小班： ろ 2

国有林名： 大積山
伐区：

樹 種 名	材 種 分 区	生 被 別	態 様 分 区	品 質 分 区	胸 高 直 径	樹 高	本 数	幹 材 積	平 均 単 木 材 積	控 除 有 無
スギ山陽	一般材	生立木		正常木	6	5	1	0.01	0.010	無
					8	8	5	0.10	0.020	無
					10	9	4	0.16	0.040	無
					12	12	19	1.33	0.070	無
					14	13	36	3.60	0.100	無
					16	14	51	7.14	0.140	無
					18	15	92	17.48	0.190	無
					20	16	128	30.72	0.240	無
					22	17	148	44.40	0.300	無
					24	17	173	62.28	0.360	無
					26	18	188	82.72	0.440	無
					28	20	163	89.65	0.550	無
					30	21	163	107.58	0.660	無
					32	22	141	109.98	0.780	無
					34	22	114	99.18	0.870	無
					36	23	78	78.78	1.010	無
					38	23	73	81.03	1.110	無
					40	24	46	58.42	1.270	無
					42	25	26	37.70	1.450	無
					44	25	24	37.92	1.580	無
					46	25	16	27.36	1.710	無
					48	25	6	11.10	1.850	無
					50	25	10	19.90	1.990	無
					52	26	6	13.32	2.220	無
					54	26	3	7.14	2.380	無
					56	26	4	10.20	2.550	無
					58	26	3	8.13	2.710	無
					66	27	1	3.57	3.570	無
				品質計			1,722	1,050.90		
				根曲木	8	8	11	0.22	0.020	無
					10	9	18	0.72	0.040	無
					12	12	36	2.52	0.070	無
					14	13	35	3.50	0.100	無
					16	14	28	3.92	0.140	無
					18	15	35	6.65	0.190	無

* 態様計の胸高直径、樹高は、平均胸高直径、平均樹高である。

樹 材 種 別 一 覧 表

復命書番号： 05 - 71
林班： 577

森林事務所： 熊野森林事務所
小班： ろ 2

国有林名： 大積山
伐区：

樹 種 名	材 種 分 区	生 被 別	態 様 分 区	品 質 分 区	胸 高 直 径	樹 高	本 数	幹 材 積	平 均 単 木 材 積	控 除 有 無
スギ山陽	一般材	生立木		根曲木	20	16	25	6.00	0.240	無
					22	17	15	4.50	0.300	無
					24	17	15	5.40	0.360	無
					26	18	10	4.40	0.440	無
					28	20	6	3.30	0.550	無
					30	21	1	0.66	0.660	無
					32	22	3	2.34	0.780	無
					34	22	4	3.48	0.870	無
					36	23	1	1.01	1.010	無
					38	23	1	1.11	1.110	無
					42	25	1	1.45	1.450	無
				品質計			245	51.18		
			態様計		26	19	1,967	1,102.08		
		生被計					1,967	1,102.08		
	材種計						1,967	1,102.08		
	低質材	生立木		低質	12	12	2	0.14	0.070	無
					14	13	2	0.20	0.100	無
					16	14	2	0.28	0.140	無
				品質計			6	0.62		
			態様計		14	13	6	0.62		
		生被計					6	0.62		
	材種計						6	0.62		
一樹種計一							1,973	1,102.70		
ヒノキ	一般材	生立木		正常木	8	8	3	0.06	0.020	無
					10	10	4	0.16	0.040	無
					12	12	24	1.68	0.070	無
					14	13	56	6.16	0.110	無
					16	14	102	15.30	0.150	無
					18	15	154	30.80	0.200	無
					20	15	237	56.88	0.240	無
					22	16	331	102.61	0.310	無
					24	16	388	139.68	0.360	無
					26	17	392	172.48	0.440	無
					28	19	438	254.04	0.580	無
					30	20	373	257.37	0.690	無

* 態様計の胸高直径、樹高は、平均胸高直径、平均樹高である。

樹 材 種 別 一 覧 表

復命書番号： 05 - 71
林班： 577

森林事務所： 熊野森林事務所
小班： ろ 2

国有林名： 大積山
伐区：

樹 種 名	材 種 分 区	生 被 別	態 様 分 区	品 質 分 区	胸 高 直 径	樹 高	本 数	幹 材 積	平 均 単 木 材 積	控 除 有 無
ヒノキ	一般材	生立木		正常木	32	20	288	224.64	0.780	無
					34	21	233	214.36	0.920	無
					36	21	173	176.46	1.020	無
					38	21	137	154.81	1.130	無
					40	22	83	107.90	1.300	無
					42	23	55	82.50	1.500	無
					44	24	39	66.69	1.710	無
					46	24	14	25.90	1.850	無
					48	24	7	14.00	2.000	無
					50	25	8	18.08	2.260	無
					52	26	6	15.24	2.540	無
				品質計			3,545	2,137.80		
				根曲木	6	5	1	0.01	0.010	無
					8	8	3	0.06	0.020	無
					10	10	16	0.64	0.040	無
					12	12	45	3.15	0.070	無
					14	13	55	6.05	0.110	無
					16	14	71	10.65	0.150	無
					18	15	85	17.00	0.200	無
					20	15	102	24.48	0.240	無
					22	16	77	23.87	0.310	無
					24	16	79	28.44	0.360	無
					26	17	89	39.16	0.440	無
					28	19	81	46.98	0.580	無
					30	20	59	40.71	0.690	無
					32	20	39	30.42	0.780	無
					34	21	31	28.52	0.920	無
					36	21	25	25.50	1.020	無
					38	21	13	14.69	1.130	無
					40	22	10	13.00	1.300	無
					42	23	8	12.00	1.500	無
					44	24	3	5.13	1.710	無
					46	24	1	1.85	1.850	無
					48	24	2	4.00	2.000	無
					50	25	1	2.26	2.260	無

* 態様計の胸高直径、樹高は、平均胸高直径、平均樹高である。

樹 材 種 別 一 覧 表

復命書番号： 05 - 71
林班： 577

森林事務所： 熊野森林事務所
小班： ろ 2

国有林名： 大積山
伐区：

樹 種 名	材 種 分	生 被 別	態 様 分 区	品 質 分 区	胸 高 直 径	樹 高	本 数	幹 材 積	平 均 単 木 材 積	控 除 有 無
ヒノキ	一般材	生立木		品質計			896	378.57		
			態様計		26	18	4,441	2,516.37		
		生被計					4,441	2,516.37		
	材種計						4,441	2,516.37		
	低質材	生立木		低質	10	10	3	0.12	0.040	無
					12	12	3	0.21	0.070	無
					14	13	3	0.33	0.110	無
					16	14	2	0.30	0.150	無
					18	15	5	1.00	0.200	無
					20	15	4	0.96	0.240	無
					22	16	9	2.79	0.310	無
					24	16	4	1.44	0.360	無
					26	17	8	3.52	0.440	無
					28	19	2	1.16	0.580	無
					30	20	3	2.07	0.690	無
					32	20	6	4.68	0.780	無
					34	21	4	3.68	0.920	無
					36	21	5	5.10	1.020	無
					38	21	2	2.26	1.130	無
					40	22	1	1.30	1.300	無
					44	24	1	1.71	1.710	無
				品質計			65	32.63		
			態様計		26	17	65	32.63		
		生被計					65	32.63		
	材種計						65	32.63		
一樹種計一							4,506	2,549.00		
アカマツ山陽	一般材	生立木		正常木	32	24	1	0.82	0.820	無
					54	25	1	2.33	2.330	無
				品質計			2	3.15		
				根曲木	22	18	1	0.31	0.310	無
					22	22	1	0.37	0.370	無
					26	19	1	0.44	0.440	無
					28	20	1	0.53	0.530	無
					30	21	1	0.64	0.640	無
					30	25	1	0.75	0.750	無

* 態様計の胸高直径、樹高は、平均胸高直径、平均樹高である。

樹 材 種 別 一 覧 表

復命書番号 : 05 - 71
林班 : 577

森林事務所 : 熊野森林事務所
小班 : ろ 2

国有林名 : 大積山
伐区 :

樹 種 名	材 種 区 分	生 被 別	態 様 区 分	品 質 区 分	胸 高 直 径	樹 高	本 数	幹 材 積	平 均 単 木 材 積	控 除 有 無
アカマツ山陽	一般材	生立木		根曲木	36	21	1	0.90	0.900	無
					38	20	1	0.95	0.950	無
					40	20	1	1.05	1.050	無
					42	23	1	1.32	1.320	無
					46	24	1	1.64	1.640	無
					46	25	1	1.71	1.710	無
					50	22	1	1.77	1.770	無
				品質計			13	12.38		
			態様計		36	22	15	15.53		
		生被計					15	15.53		
	材種計						15	15.53		
	低質材	生立木		低質	30	15	1	0.46	0.460	無
				品質計			1	0.46		
			態様計		30	15	1	0.46		
		生被計					1	0.46		
	材種計						1	0.46		
- 樹種計 -							16	15.99		
- N 計 -							6,495	3,667.69		
クリ	低質材	生立木		低質	20	14	1	0.20	0.200	無
					22	19	1	0.33	0.330	無
					24	17	1	0.34	0.340	無
					28	18	1	0.48	0.480	無
					32	18	1	0.61	0.610	無
				品質計			5	1.96		
			態様計		24	17	5	1.96		
		生被計					5	1.96		
	材種計						5	1.96		
- 樹種計 -							5	1.96		
カシ	低質材	生立木		低質	18	14	1	0.17	0.170	無
					22	16	1	0.28	0.280	無
					22	17	1	0.30	0.300	無
					24	17	1	0.34	0.340	無
					34	18	1	0.68	0.680	無
				品質計			5	1.77		
			態様計		24	16	5	1.77		

* 態様計の胸高直径、樹高は、平均胸高直径、平均樹高である。

樹 材 種 別 一 覧 表

復命書番号： 05 - 71
林班： 577

森林事務所： 熊野森林事務所
小班： ろ 2

国有林名： 大積山
伐区：

樹 種 名	材 種 分	生 被 別	態 様 分	品 質 分	胸 高 直 径	樹 高	本 数	幹 材 積	平 均 木 材 積	控 除 有 無
カシ	低質材	生被計					5	1.77		
	材種計						5	1.77		
－樹種計－							5	1.77		
クスギ	低質材	生立木		低質	22	20	1	0.35	0.350	無
					24	17	1	0.33	0.330	無
					24	20	1	0.40	0.400	無
					28	20	1	0.52	0.520	無
					30	20	1	0.59	0.590	無
				品質計			5	2.19		
			態様計		24	19	5	2.19		
		生被計					5	2.19		
	材種計						5	2.19		
－樹種計－							5	2.19		
ナラ	低質材	生立木		低質	18	16	2	0.38	0.190	無
					18	17	1	0.20	0.200	無
					20	14	1	0.20	0.200	無
					20	15	1	0.22	0.220	無
					20	16	2	0.46	0.230	無
					20	17	2	0.50	0.250	無
					20	18	3	0.78	0.260	無
					22	15	1	0.26	0.260	無
					22	16	1	0.28	0.280	無
					22	17	1	0.30	0.300	無
					24	16	1	0.32	0.320	無
					24	17	1	0.34	0.340	無
					24	18	1	0.37	0.370	無
					26	18	1	0.42	0.420	無
					28	18	1	0.48	0.480	無
					30	19	1	0.58	0.580	無
					32	17	1	0.57	0.570	無
					32	19	1	0.65	0.650	無
					34	20	1	0.76	0.760	無
					36	18	1	0.75	0.750	無
					50	24	1	1.84	1.840	無
				品質計			26	10.66		

* 態様計の胸高直径、樹高は、平均胸高直径、平均樹高である。

樹 材 種 別 一 覧 表

復命書番号： 05 - 71
林班： 577

森林事務所： 熊野森林事務所
小班： ろ 2

国有林名： 大積山
伐区：

樹 種 名	材 種 区 分	生 被 別	態 様 区 分	品 質 区 分	胸 高 直 径	樹 高	本 数	幹 材 積	平 均 木 材 積	控 除 有 無
ナラ	低質材	生立木	態様計		24	17	26	10.66		
		生被計					26	10.66		
	材種計						26	10.66		
－樹種計－							26	10.66		
ホオノキ	低質材	生立木		低質	24	15	1	0.28	0.280	無
				品質計			1	0.28		
			態様計		24	15	1	0.28		
		生被計					1	0.28		
	材種計						1	0.28		
－樹種計－							1	0.28		
サクラ	低質材	生立木		低質	18	13	1	0.16	0.160	無
					18	14	2	0.34	0.170	無
					18	15	1	0.18	0.180	無
					18	16	2	0.38	0.190	無
					18	17	2	0.40	0.200	無
					20	14	2	0.40	0.200	無
					20	18	3	0.78	0.260	無
					22	14	2	0.48	0.240	無
					22	15	1	0.26	0.260	無
					22	16	2	0.56	0.280	無
					24	18	1	0.37	0.370	無
					26	15	2	0.68	0.340	無
					26	16	3	1.11	0.370	無
					28	16	1	0.42	0.420	無
					28	18	1	0.48	0.480	無
					30	17	1	0.51	0.510	無
					32	16	1	0.53	0.530	無
					32	17	1	0.57	0.570	無
					34	16	1	0.59	0.590	無
					40	14	1	0.68	0.680	無
					44	13	1	0.74	0.740	無
				品質計			32	10.62		
			態様計		24	16	32	10.62		
		生被計					32	10.62		
	材種計						32	10.62		

* 態様計の胸高直径、樹高は、平均胸高直径、平均樹高である。

樹 材 種 別 一 覧 表

復命書番号： 05 - 71
林班： 577

森林事務所： 熊野森林事務所
小班： ろ 2

国有林名： 大積山
伐区：

樹 種 名	材 種 分 区	生 被 別	態 様 分 区	品 質 分 区	胸 高 直 径	樹 高	本 数	幹 材 積	平 均 木 材 積	控 除 有 無
－ 樹 種 計 －							32	10.62		
他 L	低質材	生立木		低質	18	10	3	0.36	0.120	無
					18	11	9	1.17	0.130	無
					18	12	3	0.42	0.140	無
					18	13	3	0.48	0.160	無
					18	14	3	0.51	0.170	無
					18	15	4	0.72	0.180	無
					18	16	7	1.33	0.190	無
					18	17	1	0.20	0.200	無
					18	18	1	0.21	0.210	無
					20	9	2	0.26	0.130	無
					20	10	1	0.14	0.140	無
					20	11	4	0.64	0.160	無
					20	12	5	0.85	0.170	無
					20	13	5	0.95	0.190	無
					20	14	5	1.00	0.200	無
					20	15	3	0.66	0.220	無
					20	16	1	0.23	0.230	無
					20	17	2	0.50	0.250	無
					20	18	2	0.52	0.260	無
					22	11	2	0.38	0.190	無
					22	12	7	1.40	0.200	無
					22	13	2	0.44	0.220	無
					22	14	1	0.24	0.240	無
					22	15	2	0.52	0.260	無
					22	16	4	1.12	0.280	無
					24	12	4	0.92	0.230	無
					24	13	1	0.25	0.250	無
					24	14	3	0.84	0.280	無
					26	12	1	0.27	0.270	無
					26	13	1	0.29	0.290	無
					26	15	3	1.02	0.340	無
					26	16	1	0.37	0.370	無
					26	18	3	1.26	0.420	無
					28	12	2	0.60	0.300	無

* 態様計の胸高直径、樹高は、平均胸高直径、平均樹高である。

樹 材 種 別 一 覧 表

復命書番号： 05 - 71
林班： 577

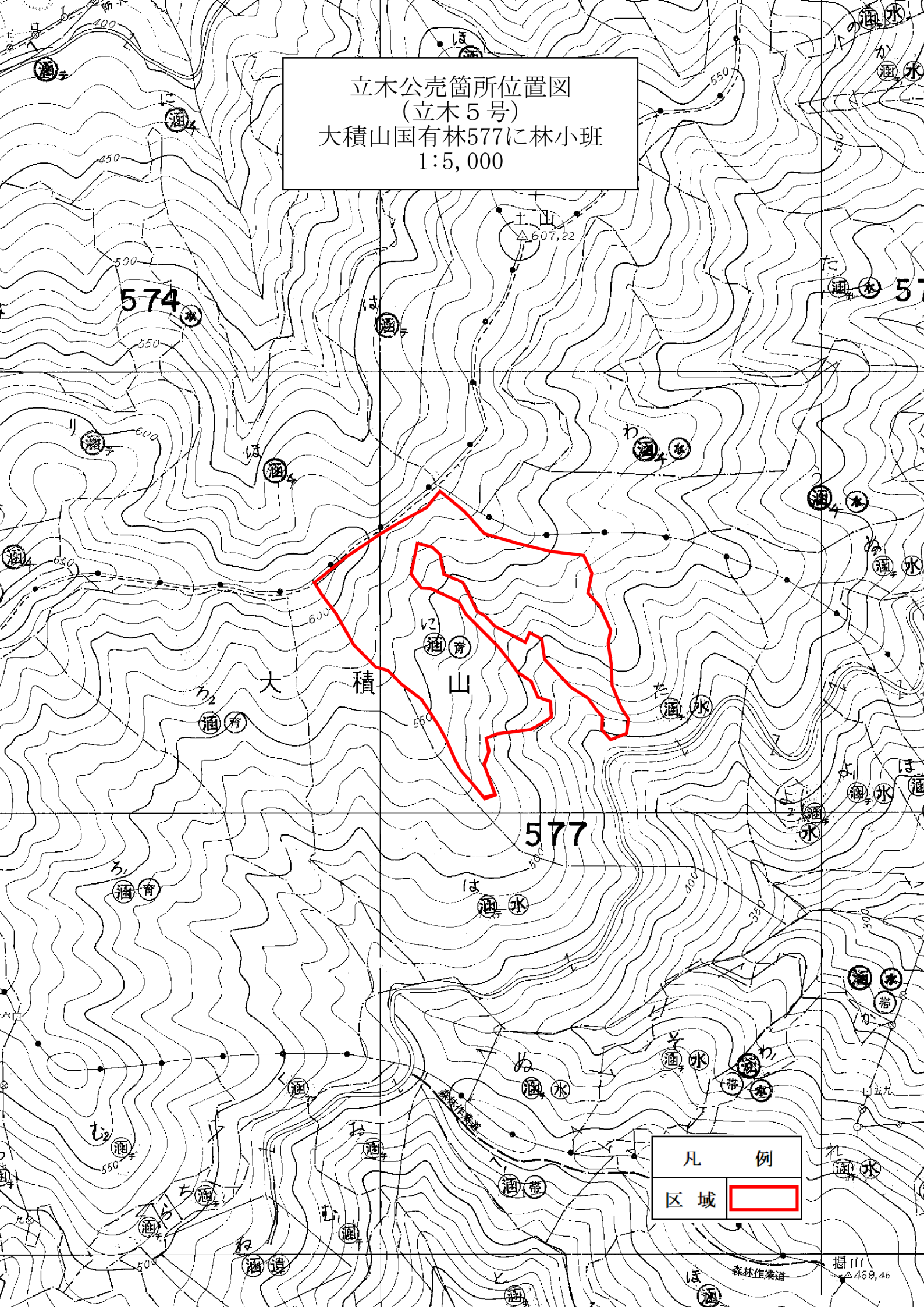
森林事務所： 熊野森林事務所
小班： ろ 2


国有林名： 大積山
伐区：

樹種名	材種分	生被別	態様分	品質分	胸高直径	樹高	本数	幹材積	平均木材積	控除有無
他L	低質材	生立木		低質	28	16	1	0.42	0.420	無
					28	18	3	1.44	0.480	無
					28	19	2	1.02	0.510	無
					28	20	1	0.54	0.540	無
					30	13	1	0.38	0.380	無
					30	14	1	0.41	0.410	無
					30	15	2	0.88	0.440	無
					30	16	1	0.48	0.480	無
					30	20	1	0.61	0.610	無
					32	14	1	0.46	0.460	無
					32	15	1	0.50	0.500	無
					32	16	1	0.53	0.530	無
					32	20	1	0.69	0.690	無
					34	14	1	0.51	0.510	無
					34	16	2	1.18	0.590	無
					36	20	1	0.84	0.840	無
					38	17	1	0.77	0.770	無
					38	20	1	0.93	0.930	無
					40	20	1	1.01	1.010	無
					42	16	1	0.86	0.860	無
					48	20	1	1.40	1.400	無
					62	23	1	2.56	2.560	無
				品質計			128	39.49		
			態様計		24	14	128	39.49		
		生被計					128	39.49		
	材種計						128	39.49		
－樹種計－							128	39.49		
－L計－							202	66.97		
－合計－							6,697	3,734.66		

* 態様計の胸高直径、樹高は、平均胸高直径、平均樹高である。

立木公売箇所位置図
(立木5号)
大積山国有林577に林小班
1:5,000



凡 例	
区域	

公 売 物 件 内 訳 表

売払番号:立木5号

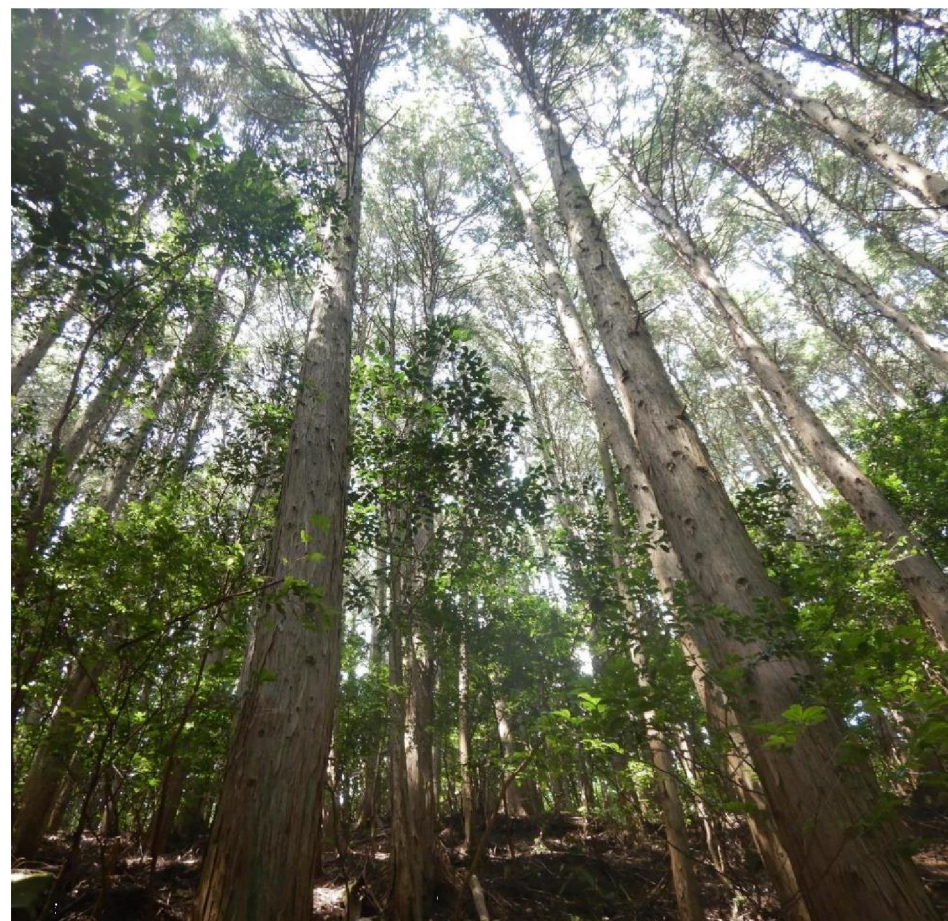
国有林名	林小班	面積 (ha)	林齢	伐採 方法	樹種	物件全域		備考
						本数 (本)	材積 (m ³)	
大積山	577に	5.55	73	皆伐	スギ	2	0.63	分収育林
					ヒノキ	6,609	2,885.25	
					アカマツ	13	6.15	
					クリ	4	1.45	
					カシ	11	4.85	
					クヌギ	7	2.02	
					ナラ	34	9.20	
					サクラ	46	23.07	
					他L	105	30.71	
	合計	5.55	-	-	-	6,831	2,963.33	

立木公売物件 林内写真

5号物件



ヒノキ



ヒノキ

大積山国有林577に林小班

樹 材 種 別 一 覧 表

復命書番号： 05 - 70
林班： 577

森林事務所： 熊野森林事務所
小班： に

国有林名： 大積山
伐区：

樹 種 名	材 種 分	生 被 別	態 様 分 区	品 質 分 区	胸 高 直 径	樹 高	本 数	幹 材 積	平 均 木 材 積	控 除 有 無
スギ山陽	一般材	生立木		根曲木	22	17	1	0.30	0.300	無
					24	16	1	0.33	0.330	無
				品質計			2	0.63		
			態様計		22	17	2	0.63		
		生被計					2	0.63		
	材種計						2	0.63		
－樹種計－							2	0.63		
ヒノキ	一般材	生立木		正常木	10	10	11	0.44	0.040	無
					12	11	34	2.38	0.070	無
					14	13	138	15.18	0.110	無
					16	14	230	34.50	0.150	無
					18	14	364	65.52	0.180	無
					20	15	531	127.44	0.240	無
					22	15	545	152.60	0.280	無
					24	15	637	210.21	0.330	無
					26	16	619	259.98	0.420	無
					28	17	535	272.85	0.510	無
					30	19	410	266.50	0.650	無
					32	20	302	235.56	0.780	無
					34	21	252	231.84	0.920	無
					36	21	142	144.84	1.020	無
					38	22	97	115.43	1.190	無
					40	22	72	93.60	1.300	無
					42	23	47	70.50	1.500	無
					44	23	21	34.23	1.630	無
					46	23	16	28.32	1.770	無
					48	24	3	6.00	2.000	無
					50	24	10	21.60	2.160	無
					52	24	5	11.60	2.320	無
					56	23	1	2.54	2.540	無
					56	25	1	2.78	2.780	無
				品質計			5,023	2,406.44		
				根曲木	6	4	1	0.01	0.010	無
					6	6	1	0.01	0.010	無
					6	7	1	0.01	0.010	無

* 態様計の胸高直径、樹高は、平均胸高直径、平均樹高である。

樹 材 種 別 一 覧 表

復命書番号： 05 - 70
林班： 577

森林事務所： 熊野森林事務所
小班： に

国有林名： 大積山
伐区：

樹 種 名	材 種 分 区	生 被 別	態 様 分 区	品 質 分 区	胸 高 直 径	樹 高	本 数	幹 材 積	平 均 単 木 材 積	控 除 有 無
ヒノキ	一般材	生立木		根曲木	8	10	11	0.33	0.030	無
					10	10	31	1.24	0.040	無
					12	11	102	7.14	0.070	無
					14	13	164	18.04	0.110	無
					16	14	177	26.55	0.150	無
					18	14	164	29.52	0.180	無
					20	15	156	37.44	0.240	無
					22	15	141	39.48	0.280	無
					24	15	151	49.83	0.330	無
					26	16	114	47.88	0.420	無
					28	17	94	47.94	0.510	無
					30	19	56	36.40	0.650	無
					32	20	31	24.18	0.780	無
					34	21	25	23.00	0.920	無
					36	21	15	15.30	1.020	無
					38	22	11	13.09	1.190	無
					40	22	3	3.90	1.300	無
					42	23	1	1.50	1.500	無
				品質計			1,450	422.79		
			態様計		24	16	6,473	2,829.23		
		生被計					6,473	2,829.23		
	材種計						6,473	2,829.23		
	低質材	生立木		低質	14	13	6	0.66	0.110	無
					16	14	7	1.05	0.150	無
					18	14	9	1.62	0.180	無
					20	15	20	4.80	0.240	無
					22	15	14	3.92	0.280	無
					24	15	23	7.59	0.330	無
					26	16	21	8.82	0.420	無
					28	17	4	2.04	0.510	無
					30	19	10	6.50	0.650	無
					32	20	13	10.14	0.780	無
					34	21	3	2.76	0.920	無
					36	21	6	6.12	1.020	無
				品質計			136	56.02		

* 態様計の胸高直径、樹高は、平均胸高直径、平均樹高である。

樹 材 種 別 一 覧 表

復命書番号 : 05 - 70
林班 : 577

森林事務所 : 熊野森林事務所
小班 : に

国有林名 : 大積山
伐区 :

樹 種 名	材 種 区 分	生 被 別	態 様 区 分	品 質 区 分	胸 高 直 径	樹 高	本 数	幹 材 積	平 均 木 材 積	控 除 有 無
ヒノキ	低質材	生立木	態様計		24	16	136	56.02		
		生被計					136	56.02		
	材種計						136	56.02		
－樹種計－							6,609	2,885.25		
アカマツ山陽	一般材	生立木		根曲木	30	13	1	0.40	0.400	無
					30	16	1	0.49	0.490	無
					32	20	1	0.69	0.690	無
					34	13	1	0.51	0.510	無
					40	22	1	1.15	1.150	無
					42	20	1	1.15	1.150	無
				品質計			6	4.39		
			態様計		34	17	6	4.39		
		生被計					6	4.39		
	材種計						6	4.39		
	低質材	生立木		低質	16	10	1	0.10	0.100	無
					18	12	1	0.15	0.150	無
					20	12	1	0.18	0.180	無
					20	14	1	0.21	0.210	無
					24	12	1	0.25	0.250	無
					24	13	1	0.27	0.270	無
					36	14	1	0.60	0.600	無
				品質計			7	1.76		
			態様計		22	12	7	1.76		
		生被計					7	1.76		
	材種計						7	1.76		
－樹種計－							13	6.15		
－N計－							6,624	2,892.03		
クリ	低質材	生立木		低質	18	16	1	0.19	0.190	無
					22	16	1	0.28	0.280	無
					26	16	1	0.37	0.370	無
					32	18	1	0.61	0.610	無
				品質計			4	1.45		
			態様計		24	17	4	1.45		
		生被計					4	1.45		
	材種計						4	1.45		

* 態様計の胸高直径、樹高は、平均胸高直径、平均樹高である。

樹 材 種 別 一 覧 表

復命書番号： 05 - 70
林班： 577

森林事務所： 熊野森林事務所
小班： に

国有林名： 大積山
伐区：

樹 種 名	材 種 分 区	生 被 別	態 様 分 区	品 質 分 区	胸 高 直 径	樹 高	本 数	幹 材 積	平 均 木 材 積	控 除 有 無
－ 樹 種 計 －							4	1.45		
カシ	低質材	生立木		低質	18	15	1	0.18	0.180	無
					20	12	1	0.17	0.170	無
					26	16	1	0.37	0.370	無
					26	21	1	0.50	0.500	無
					28	15	1	0.39	0.390	無
					28	16	2	0.84	0.420	無
					30	16	1	0.48	0.480	無
					32	16	1	0.53	0.530	無
					32	22	1	0.76	0.760	無
					34	17	1	0.63	0.630	無
				品質計			11	4.85		
			態様計		26	17	11	4.85		
		生被計					11	4.85		
	材種計						11	4.85		
－ 樹 種 計 －							11	4.85		
クスギ	低質材	生立木		低質	18	13	1	0.15	0.150	無
					20	13	1	0.17	0.170	無
					20	14	1	0.19	0.190	無
					26	14	1	0.29	0.290	無
					30	14	1	0.37	0.370	無
					30	15	1	0.40	0.400	無
					32	15	1	0.45	0.450	無
				品質計			7	2.02		
			態様計		24	14	7	2.02		
		生被計					7	2.02		
	材種計						7	2.02		
－ 樹 種 計 －							7	2.02		
ナラ	低質材	生立木		低質	18	12	1	0.14	0.140	無
					18	15	5	0.90	0.180	無
					20	11	1	0.16	0.160	無
					20	13	1	0.19	0.190	無
					20	14	1	0.20	0.200	無
					20	15	5	1.10	0.220	無
					22	11	1	0.19	0.190	無

* 態様計の胸高直径、樹高は、平均胸高直径、平均樹高である。

樹 材 種 別 一 覧 表

復命書番号： 05 - 70
林班： 577

森林事務所： 熊野森林事務所
小班： に

国有林名： 大積山
伐区：

樹 種 名	材 種 分	生 被 別	態 様 分	品 質 分	胸 高 直 径	樹 高	本 数	幹 材 積	平 均 木 材 積	控 除 有 無
ナラ	低質材	生立木		低質	22	15	2	0.52	0.260	無
					22	16	1	0.28	0.280	無
					24	12	3	0.69	0.230	無
					24	14	1	0.28	0.280	無
					24	16	3	0.96	0.320	無
					26	14	1	0.32	0.320	無
					26	15	2	0.68	0.340	無
					26	17	1	0.40	0.400	無
					26	19	1	0.45	0.450	無
					28	15	2	0.78	0.390	無
					30	18	1	0.54	0.540	無
					32	13	1	0.42	0.420	無
				品質計			34	9.20		
			態様計		22	15	34	9.20		
		生被計					34	9.20		
	材種計						34	9.20		
一樹種計一							34	9.20		
サクラ	一般材	生立木		根曲木	28	19	1	0.51	0.510	無
				品質計			1	0.51		
			態様計		28	19	1	0.51		
		生被計					1	0.51		
	材種計						1	0.51		
	低質材	生立木		低質	18	11	1	0.13	0.130	無
					18	12	2	0.28	0.140	無
					18	13	1	0.16	0.160	無
					18	16	1	0.19	0.190	無
					20	11	1	0.16	0.160	無
					20	14	1	0.20	0.200	無
					20	16	1	0.23	0.230	無
					22	13	2	0.44	0.220	無
					22	14	1	0.24	0.240	無
					22	15	1	0.26	0.260	無
					22	16	1	0.28	0.280	無
					22	21	1	0.37	0.370	無
					24	14	1	0.28	0.280	無

* 態様計の胸高直径、樹高は、平均胸高直径、平均樹高である。

樹 材 種 別 一 覧 表

復命書番号： 05 - 70
林班： 577

森林事務所： 熊野森林事務所
小班： に

国有林名： 大積山
伐区：

樹 種 名	材 種 分 区	生 被 別	態 様 分 区	品 質 分 区	胸 高 直 径	樹 高	本 数	幹 材 積	平 均 単 木 材 積	控 除 有 無
サクラ	低質材	生立木		低質	24	15	1	0.30	0.300	無
					24	16	1	0.32	0.320	無
					24	18	1	0.37	0.370	無
					26	13	1	0.29	0.290	無
					26	14	1	0.32	0.320	無
					26	15	1	0.34	0.340	無
					28	15	1	0.39	0.390	無
					28	17	1	0.45	0.450	無
					28	18	2	0.96	0.480	無
					30	14	1	0.41	0.410	無
					30	16	1	0.48	0.480	無
					30	18	1	0.54	0.540	無
					32	15	1	0.50	0.500	無
					32	17	1	0.57	0.570	無
					32	18	1	0.61	0.610	無
					34	15	1	0.55	0.550	無
					34	17	1	0.63	0.630	無
					36	13	1	0.52	0.520	無
					36	16	1	0.65	0.650	無
					36	18	1	0.75	0.750	無
					36	20	1	0.84	0.840	無
					38	16	1	0.72	0.720	無
					38	17	1	0.77	0.770	無
					40	16	1	0.79	0.790	無
					40	18	1	0.90	0.900	無
					40	20	1	1.01	1.010	無
					42	22	1	1.23	1.230	無
					46	17	1	1.08	1.080	無
					64	18	1	2.05	2.050	無
				品質計			45	22.56		
			態様計		30	16	45	22.56		
		生被計					45	22.56		
	材種計						45	22.56		
- 樹種計 -							46	23.07		
他L	低質材	生立木		低質	18	10	1	0.12	0.120	無

* 態様計の胸高直径、樹高は、平均胸高直径、平均樹高である。

樹 材 種 別 一 覧 表

復命書番号： 05 - 70
林班 : 577

森林事務所 : 熊野森林事務所
小班 : に

国有林名 : 大積山
伐区 :

樹 種 名	材 種 分 区	生 被 別	態 様 分 区	品 質 分 区	胸 高 直 径	樹 高	本 数	幹 材 積	平 均 単 木 材 積	控 除 有 無
他L	低質材	生立木		低質	18	11	4	0.52	0.130	無
					18	12	8	1.12	0.140	無
					18	13	3	0.48	0.160	無
					18	15	1	0.18	0.180	無
					18	16	1	0.19	0.190	無
					20	11	4	0.64	0.160	無
					20	12	3	0.51	0.170	無
					20	13	4	0.76	0.190	無
					20	14	1	0.20	0.200	無
					20	16	3	0.69	0.230	無
					20	17	1	0.25	0.250	無
					22	10	1	0.17	0.170	無
					22	11	4	0.76	0.190	無
					22	12	5	1.00	0.200	無
					22	13	1	0.22	0.220	無
					22	14	1	0.24	0.240	無
					22	15	1	0.26	0.260	無
					22	16	1	0.28	0.280	無
					22	17	1	0.30	0.300	無
					22	18	1	0.31	0.310	無
					24	12	4	0.92	0.230	無
					24	13	3	0.75	0.250	無
					24	14	4	1.12	0.280	無
					24	15	2	0.60	0.300	無
					24	16	3	0.96	0.320	無
					26	10	1	0.22	0.220	無
					26	11	1	0.24	0.240	無
					26	12	1	0.27	0.270	無
					26	13	2	0.58	0.290	無
					26	14	2	0.64	0.320	無
					28	12	2	0.60	0.300	無
					28	13	1	0.33	0.330	無
					28	14	5	1.80	0.360	無
					28	16	1	0.42	0.420	無
					28	17	3	1.35	0.450	無

* 態様計の胸高直径、樹高は、平均胸高直径、平均樹高である。

