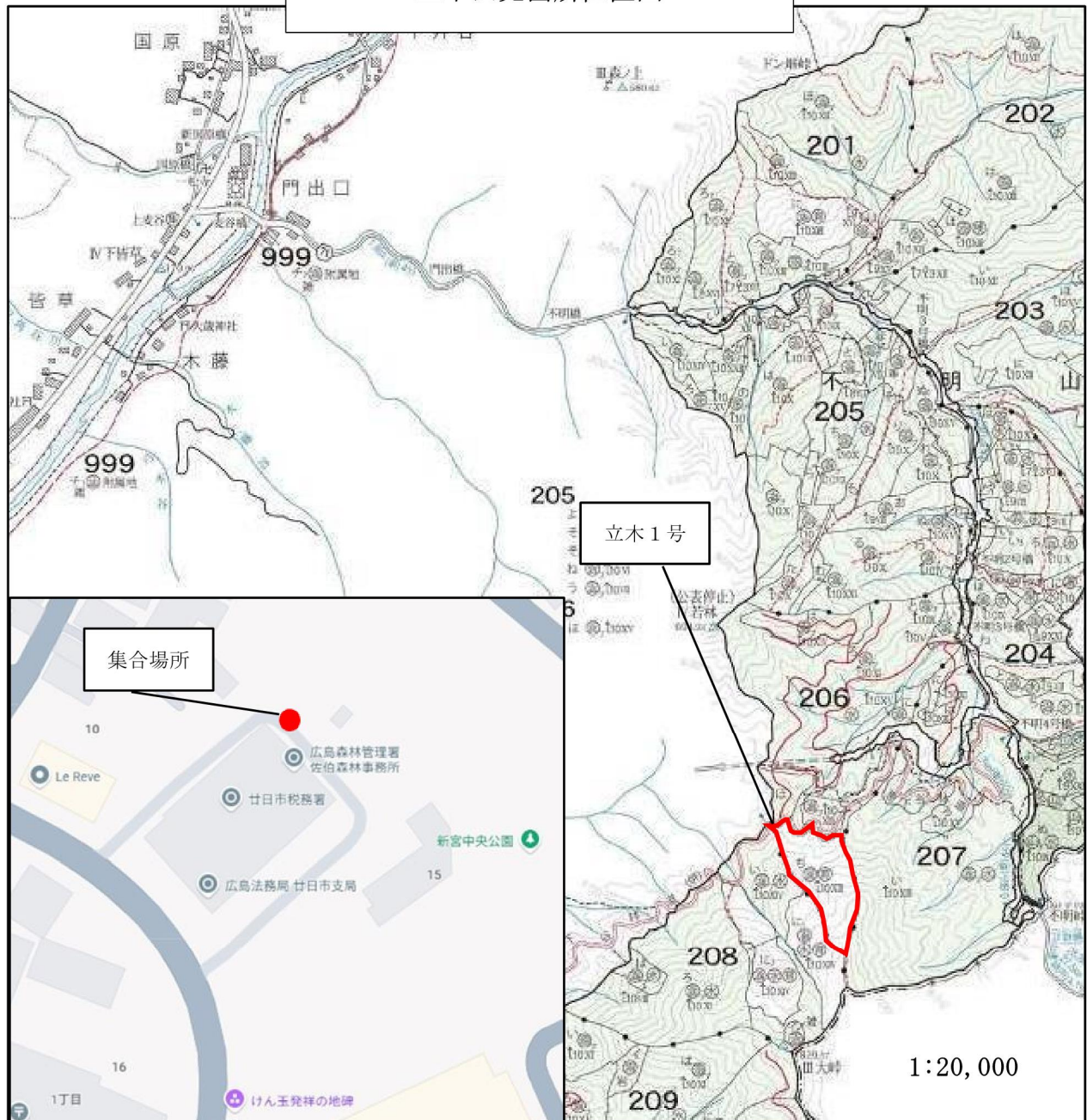


立木公売箇所位置図



現地案内について

※現地案内日の前日（前日が休日の場合はその直前の平日）の17時までに案内希望の連絡が無い場合は実施しません。

案内物件：立木1号 広島県広島市佐伯区湯来町 不明山国有林 206 ち林小班

案内日時：令和7年9月16日（火） 午前9時30分

集合場所：広島県廿日市市新宮1丁目15-40 廿日市地方合同庁舎 駐車場

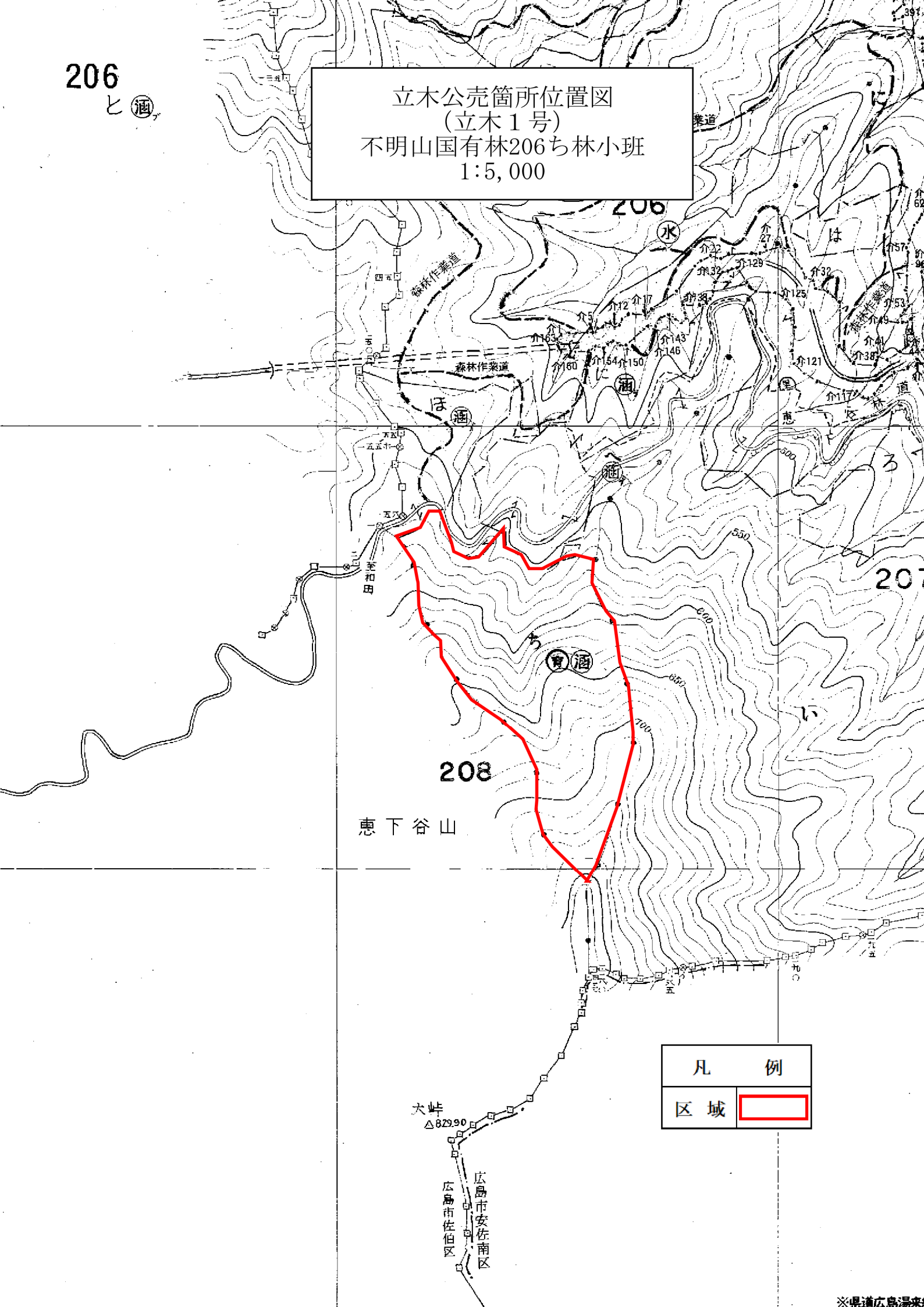
連絡先：佐伯森林事務所 0829-31-3095 広島森林管理署 082-247-2201


案内者：佐伯森林事務所 首席森林官 吉崎 明彦

206

と酒

立木公売箇所位置図
 (立木1号)
 不明山国有林206ち林小班
 1:5,000



凡例	
区域	

大峠
 △829.90
 広島市佐伯区
 広島市安佐南区

公 売 物 件 内 訳 表

売払番号:立木1号

国有林名	林小班	面積 (ha)	林齡	伐採 方法	樹種	物件全域		備考
						本数 (本)	材積 (m ³)	
不明山	206ち	5.58	65	皆伐	スギ	2,762	1934.00	水源涵養 保安林 分収育林
					ヒノキ	3,216	913.34	
					アカマツ	152	237.83	
					モミ	5	1.19	
					ツガ	29	3.05	
					クリ	299	169.02	
					カシ	1	0.87	
					ナラ	29	12.07	
					サクラ	26	12.77	
					その他L	169	79.53	
	合計	5.58	-	-	-	6,688	3,363.67	

立木公売物件 林内写真

1号物件



ヒノキ



スギ

不明山国有林206ち林小班

樹 材 種 別 一 覧 表

復命書番号： 06 - 31
林班： 206

森林事務所： 湯来森林事務所
小班： ち

国有林名： 不明山
伐区：

樹 種 名	材 種 分 区	生 被 別	態 様 分 区	品 質 分 区	胸 高 直 径	樹 高	本 数	幹 材 積	平 均 木 材 積	控 除 有 無
スギ山陽	一般材	生立木		正常木	8	7	3	0.06	0.020	無
					10	9	16	0.64	0.040	無
					12	10	35	2.10	0.060	無
					14	12	68	6.12	0.090	無
					16	15	104	15.60	0.150	無
					18	16	121	24.20	0.200	無
					20	18	140	37.80	0.270	無
					22	20	164	59.04	0.360	無
					24	21	179	78.76	0.440	無
					26	21	207	105.57	0.510	無
					28	22	181	110.41	0.610	無
					30	22	222	153.18	0.690	無
					32	23	145	117.45	0.810	無
					34	23	154	140.14	0.910	無
					36	23	131	132.31	1.010	無
					38	23	117	129.87	1.110	無
					40	23	105	128.10	1.220	無
					42	24	94	130.66	1.390	無
					44	24	65	98.15	1.510	無
					46	24	44	72.16	1.640	無
					48	24	29	51.33	1.770	無
					50	24	29	55.39	1.910	無
					52	24	32	65.60	2.050	無
					54	25	18	41.22	2.290	無
					56	25	15	36.75	2.450	無
					58	25	9	23.49	2.610	無
					60	25	4	11.12	2.780	無
					62	26	2	6.14	3.070	無
					64	26	1	3.25	3.250	無
				品質計			2,434	1,836.61		
				根曲木	8	7	3	0.06	0.020	無
					10	9	20	0.80	0.040	無
					12	10	31	1.86	0.060	無
					14	12	27	2.43	0.090	無
					16	15	33	4.95	0.150	無

* 態様計の胸高直径、樹高は、平均胸高直径、平均樹高である。

樹 材 種 別 一 覧 表

復命書番号： 06 - 31
林班： 206森林事務所： 湯来森林事務所
小班： ち国有林名： 不明山
伐区：

樹 種 名	材 種 分 区	生 被 別	態 様 分 区	品 質 分 区	胸 高 直 径	樹 高	本 数	幹 材 積	平 均 木 材 積	控 除 有 無
スギ山陽	一般材	生立木		根曲木	18	16	32	6.40	0.200	無
					20	18	17	4.59	0.270	無
					22	20	10	3.60	0.360	無
					24	21	14	6.16	0.440	無
					26	21	16	8.16	0.510	無
					28	22	17	10.37	0.610	無
					30	22	5	3.45	0.690	無
					32	23	4	3.24	0.810	無
					34	23	9	8.19	0.910	無
					36	23	4	4.04	1.010	無
					38	23	1	1.11	1.110	無
					40	23	2	2.44	1.220	無
					42	24	2	2.78	1.390	無
					44	24	1	1.51	1.510	無
					56	25	1	2.45	2.450	無
				品質計			249	78.59		
			態様計		30	20	2,683	1,915.20		
		生被計					2,683	1,915.20		
	材種計						2,683	1,915.20		
	低質材	生立木		低質	6	7	3	0.03	0.010	無
					8	7	6	0.12	0.020	無
					10	9	3	0.12	0.040	無
					12	10	8	0.48	0.060	無
					14	12	11	0.99	0.090	無
					16	15	7	1.05	0.150	無
					18	16	6	1.20	0.200	無
					20	18	14	3.78	0.270	無
					22	20	5	1.80	0.360	無
					24	21	7	3.08	0.440	無
					26	21	2	1.02	0.510	無
					28	22	3	1.83	0.610	無
					30	22	2	1.38	0.690	無
					34	23	1	0.91	0.910	無
					36	23	1	1.01	1.010	無
				品質計			79	18.80		

* 態様計の胸高直径、樹高は、平均胸高直径、平均樹高である。

樹 材 種 別 一 覧 表

復命書番号： 06 - 31
林班： 206森林事務所： 湯来森林事務所
小班： ち国有林名： 不明山
伐区：

樹 種 名	材 種 分	生 被 別	態 様 分	品 質 分	胸 高 直 径	樹 高	本 数	幹 材 積	平 均 木 材 積	控 除 有 無
スギ山陽	低質材	生立木	態様計		18	15	79	18.80		
		生被計					79	18.80		
	材種計						79	18.80		
- 樹種計 -							2,762	1,934.00		
ヒノキ	一般材	生立木		正常木	8	7	31	0.62	0.020	無
					10	9	88	3.52	0.040	無
					12	11	170	11.90	0.070	無
					14	12	254	25.40	0.100	無
					16	14	315	47.25	0.150	無
					18	15	289	57.80	0.200	無
					20	15	266	63.84	0.240	無
					22	16	276	85.56	0.310	無
					24	17	227	86.26	0.380	無
					26	17	194	85.36	0.440	無
					28	18	162	87.48	0.540	無
					30	18	116	71.92	0.620	無
					32	19	78	57.72	0.740	無
					34	19	62	50.84	0.820	無
					36	20	41	39.77	0.970	無
					38	20	21	22.47	1.070	無
					40	21	15	18.60	1.240	無
					42	22	11	15.73	1.430	無
					44	22	1	1.55	1.550	無
					46	23	1	1.77	1.770	無
					48	23	1	1.91	1.910	無
					50	23	2	4.12	2.060	無
				品質計			2,621	841.39		
				根曲木	6	6	3	0.03	0.010	無
					8	7	52	1.04	0.020	無
					10	9	98	3.92	0.040	無
					12	11	89	6.23	0.070	無
					14	12	89	8.90	0.100	無
					16	14	61	9.15	0.150	無
					18	15	42	8.40	0.200	無
					20	15	16	3.84	0.240	無

* 態様計の胸高直径、樹高は、平均胸高直径、平均樹高である。

樹 材 種 別 一 覧 表

復命書番号： 06 - 31
林班： 206

森林事務所： 湯来森林事務所
小班： ち

国有林名： 不明山
伐区：

樹 種 名	材 種 分 区	生 被 別	態 様 分 区	品 質 分 区	胸 高 直 径	樹 高	本 数	幹 材 積	平 均 木 材 積	控 除 有 無
ヒノキ	一般材	生立木		根曲木	22	16	7	2.17	0.310	無
					24	17	16	6.08	0.380	無
					26	17	3	1.32	0.440	無
					28	18	4	2.16	0.540	無
					30	18	4	2.48	0.620	無
					34	19	1	0.82	0.820	無
					44	22	1	1.55	1.550	無
				品質計			486	58.09		
			態様計		20	15	3,107	899.48		
		生被計					3,107	899.48		
	材種計						3,107	899.48		
	低質材	生立木		低質	6	6	10	0.10	0.010	無
					8	7	14	0.28	0.020	無
					10	9	9	0.36	0.040	無
					12	11	18	1.26	0.070	無
					14	12	17	1.70	0.100	無
					16	14	13	1.95	0.150	無
					18	15	12	2.40	0.200	無
					20	15	4	0.96	0.240	無
					22	16	5	1.55	0.310	無
					24	17	1	0.38	0.380	無
					26	17	4	1.76	0.440	無
					28	18	1	0.54	0.540	無
					30	18	1	0.62	0.620	無
				品質計			109	13.86		
			態様計		14	12	109	13.86		
		生被計					109	13.86		
	材種計						109	13.86		
— 樹種計 —							3,216	913.34		
アカマツ山陽	一般材	生立木		正常木	26	22	1	0.50	0.500	無
					30	22	2	1.32	0.660	無
					30	23	1	0.69	0.690	無
					32	24	2	1.64	0.820	無
					34	20	1	0.77	0.770	無
					34	23	2	1.76	0.880	無

* 態様計の胸高直径、樹高は、平均胸高直径、平均樹高である。

樹 材 種 別 一 覧 表

復命書番号： 06 - 31
林班： 206

森林事務所： 湯来森林事務所
小班： ち

国有林名： 不明山
伐区：

樹 種 名	材 種 分 区	生 被 別	態 様 分 区	品 質 分 区	胸 高 直 径	樹 高	本 数	幹 材 積	平 均 木 材 積	控 除 有 無
アカマツ山陽	一般材	生立木		正常木	36	20	1	0.86	0.860	無
					36	22	1	0.94	0.940	無
					36	23	3	2.94	0.980	無
					36	24	1	1.03	1.030	無
					38	25	1	1.19	1.190	無
					40	24	3	3.78	1.260	無
					42	23	1	1.32	1.320	無
					42	24	4	5.52	1.380	無
					42	25	2	2.88	1.440	無
					44	23	1	1.45	1.450	無
					44	24	2	3.02	1.510	無
					44	25	2	3.14	1.570	無
					46	23	3	4.74	1.580	無
					46	24	1	1.64	1.640	無
					46	25	1	1.71	1.710	無
					46	26	1	1.78	1.780	無
					48	22	1	1.64	1.640	無
					48	23	2	3.42	1.710	無
					48	24	2	3.56	1.780	無
					48	25	2	3.72	1.860	無
					50	23	1	1.85	1.850	無
					50	24	5	9.65	1.930	無
					50	25	2	4.02	2.010	無
					50	26	2	4.18	2.090	無
					52	23	3	5.97	1.990	無
					52	24	3	6.24	2.080	無
					52	25	2	4.34	2.170	無
					54	23	2	4.28	2.140	無
					54	24	4	8.96	2.240	無
					54	25	1	2.33	2.330	無
					56	23	1	2.30	2.300	無
					56	24	3	7.20	2.400	無
					56	25	1	2.50	2.500	無
					58	24	6	15.42	2.570	無
					62	24	1	2.92	2.920	無

* 態様計の胸高直径、樹高は、平均胸高直径、平均樹高である。

樹 材 種 別 一 覧 表

復命書番号： 06 - 31
林班： 206森林事務所： 湯来森林事務所
小班： ち国有林名： 不明山
伐区：

樹 種 名	材 種 分 区	生 被 別	態 様 分 区	品 質 分 区	胸 高 直 径	樹 高	本 数	幹 材 積	平 均 木 材 積	控 除 有 無
アカマツ山陽	一般材	生立木		正常木	64	23	1	2.97	2.970	無
					68	22	1	3.19	3.190	無
					70	25	1	3.83	3.830	無
				品質計			84	149.11		
				根曲木	18	15	1	0.18	0.180	無
					20	14	1	0.21	0.210	無
					20	16	1	0.23	0.230	無
					20	23	1	0.32	0.320	無
					22	18	1	0.31	0.310	無
					22	19	2	0.64	0.320	無
					22	23	1	0.39	0.390	無
					24	22	1	0.43	0.430	無
					24	23	1	0.45	0.450	無
					26	19	1	0.44	0.440	無
					26	23	1	0.52	0.520	無
					26	24	1	0.54	0.540	無
					28	22	1	0.58	0.580	無
					28	24	1	0.63	0.630	無
					30	23	1	0.69	0.690	無
					30	24	2	1.44	0.720	無
					32	21	1	0.72	0.720	無
					32	22	1	0.75	0.750	無
					32	25	1	0.85	0.850	無
					34	20	1	0.77	0.770	無
					34	24	1	0.92	0.920	無
					34	25	1	0.96	0.960	無
					36	21	1	0.90	0.900	無
					36	22	1	0.94	0.940	無
					36	25	1	1.07	1.070	無
					38	24	1	1.14	1.140	無
					40	21	1	1.10	1.100	無
					40	23	1	1.21	1.210	無
					40	25	1	1.31	1.310	無
					42	21	1	1.21	1.210	無
					42	23	1	1.32	1.320	無

* 態様計の胸高直径、樹高は、平均胸高直径、平均樹高である。

樹 材 種 別 一 覧 表

復命書番号： 06 - 31
林班： 206

森林事務所： 湯来森林事務所
小班： ち

国有林名： 不明山
伐区：

樹 種 名	材 種 分 区	生 被 別	態 様 分 区	品 質 分 区	胸 高 直 径	樹 高	本 数	幹 材 積	平 均 木 材 積	控 除 有 無
アカマツ山陽	一般材	生立木		根曲木	42	24	1	1.38	1.380	無
					42	25	1	1.44	1.440	無
					44	21	1	1.32	1.320	無
					44	23	1	1.45	1.450	無
					44	24	1	1.51	1.510	無
					44	25	1	1.57	1.570	無
					46	23	5	7.90	1.580	無
					46	24	2	3.28	1.640	無
					46	25	2	3.42	1.710	無
					48	23	1	1.71	1.710	無
					48	24	2	3.56	1.780	無
					48	25	1	1.86	1.860	無
					50	20	1	1.61	1.610	無
					50	21	2	3.38	1.690	無
					50	25	2	4.02	2.010	無
					52	23	1	1.99	1.990	無
					52	24	1	2.08	2.080	無
					54	24	3	6.72	2.240	無
					56	23	1	2.30	2.300	無
					56	25	1	2.50	2.500	無
					58	25	1	2.67	2.670	無
					60	24	2	5.48	2.740	無
				品質計			67	86.32		
			態様計		44	23	151	235.43		
		生被計					151	235.43		
	材種計						151	235.43		
	低質材	生立木		低質	56	24	1	2.40	2.400	無
				品質計			1	2.40		
			態様計		56	24	1	2.40		
		生被計					1	2.40		
	材種計						1	2.40		
－ 樹種計 －							152	237.83		
モミ	一般材	生立木		根曲木	8	5	1	0.02	0.020	無
					14	10	1	0.09	0.090	無
					24	16	1	0.39	0.390	無

* 態様計の胸高直径、樹高は、平均胸高直径、平均樹高である。

樹 材 種 別 一 覧 表

復命書番号： 06 - 31
林班： 206

森林事務所： 湯来森林事務所
小班： ち

国有林名： 不明山
伐区：

樹 種 名	材 種 区 分	生 被 別	態 様 区 分	品 質 区 分	胸 高 直 径	樹 高	本 数	幹 材 積	平 均 木 材 積	控 除 有 無
モミ	一般材	生立木		品質計			3	0.50		
			態様計		16	10	3	0.50		
		生被計					3	0.50		
	材種計						3	0.50		
	低質材	生立木		低質	10	7	1	0.03	0.030	無
					30	18	1	0.66	0.660	無
				品質計			2	0.69		
			態様計		22	13	2	0.69		
		生被計					2	0.69		
	材種計						2	0.69		
- 樹種計 -							5	1.19		
ツガ	一般材	生立木		正常木	42	24	1	1.38	1.380	無
				品質計			1	1.38		
				根曲木	10	6	1	0.03	0.030	無
					16	12	1	0.12	0.120	無
					16	13	1	0.13	0.130	無
					18	13	1	0.16	0.160	無
					26	19	1	0.45	0.450	無
				品質計			5	0.89		
			態様計		22	15	6	2.27		
		生被計					6	2.27		
	材種計						6	2.27		
	低質材	生立木		低質	6	5	1	0.01	0.010	無
					6	6	2	0.02	0.010	無
					8	4	2	0.02	0.010	無
					8	6	2	0.04	0.020	無
					8	7	2	0.04	0.020	無
					8	8	1	0.02	0.020	無
					10	7	3	0.09	0.030	無
					10	8	2	0.08	0.040	無
					12	6	1	0.04	0.040	無
					12	8	4	0.20	0.050	無
					12	16	1	0.09	0.090	無
					14	7	1	0.06	0.060	無
					14	8	1	0.07	0.070	無

* 態様計の胸高直径、樹高は、平均胸高直径、平均樹高である。

樹 材 種 別 一 覧 表

復命書番号： 06 - 31
林班： 206森林事務所： 湯来森林事務所
小班： ち国有林名： 不明山
伐区：

樹 種 名	材 種 分	生 被 別	態 様 分 区	品 質 分 区	胸 高 直 径	樹 高	本 数	幹 材 積	平 均 木 材 積	控 除 有 無
ツガ	低質材	生立木		品質計			23	0.78		
			態様計		10	7	23	0.78		
		生被計					23	0.78		
	材種計						23	0.78		
- 樹種計 -							29	3.05		
- N 計 -							6,164	3,089.41		
クリ	一般材	生立木		正常木	20	17	1	0.25	0.250	無
					24	18	1	0.37	0.370	無
					26	17	1	0.40	0.400	無
					26	19	1	0.45	0.450	無
					28	16	1	0.42	0.420	無
					28	17	1	0.45	0.450	無
					28	20	1	0.54	0.540	無
					30	17	2	1.02	0.510	無
					30	19	2	1.16	0.580	無
					30	20	1	0.61	0.610	無
					32	17	1	0.57	0.570	無
					32	18	1	0.61	0.610	無
					32	19	1	0.65	0.650	無
					34	16	1	0.59	0.590	無
					34	19	1	0.72	0.720	無
					34	20	2	1.52	0.760	無
					36	17	1	0.70	0.700	無
					36	18	1	0.75	0.750	無
					38	18	2	1.64	0.820	無
					38	19	1	0.87	0.870	無
					38	20	1	0.93	0.930	無
					40	18	1	0.90	0.900	無
					40	21	1	1.07	1.070	無
					40	23	1	1.19	1.190	無
					42	18	1	0.98	0.980	無
					42	20	2	2.20	1.100	無
					42	21	1	1.17	1.170	無
					44	18	1	1.06	1.060	無
					44	19	1	1.13	1.130	無

* 態様計の胸高直径、樹高は、平均胸高直径、平均樹高である。

樹 材 種 別 一 覧 表

復命書番号： 06 - 31
林班： 206

森林事務所： 湯来森林事務所
小班： ち

国有林名： 不明山
伐区：

樹 種 名	材 種 分 区	生 被 別	態 様 分 区	品 質 分 区	胸 高 直 径	樹 高	本 数	幹 材 積	平 均 木 材 積	控 除 有 無
ク	リ	一般材	生立木	正常木	44	21	1	1.27	1.270	無
					44	22	1	1.33	1.330	無
					46	19	1	1.22	1.220	無
					46	22	1	1.44	1.440	無
					48	23	1	1.63	1.630	無
				品質計			39	31.81		
			態様計		36	19	39	31.81		
		生被計					39	31.81		
	材種計						39	31.81		
	低質材	生立木		低質	16	15	1	0.14	0.140	無
					18	14	2	0.34	0.170	無
					18	15	2	0.36	0.180	無
					18	16	6	1.14	0.190	無
					18	17	4	0.80	0.200	無
					18	18	2	0.42	0.210	無
					18	19	1	0.23	0.230	無
					20	14	1	0.20	0.200	無
					20	15	3	0.66	0.220	無
					20	16	9	2.07	0.230	無
					20	17	4	1.00	0.250	無
					20	18	2	0.52	0.260	無
					20	19	1	0.28	0.280	無
					22	15	1	0.26	0.260	無
					22	16	10	2.80	0.280	無
					22	17	3	0.90	0.300	無
					22	18	8	2.48	0.310	無
					24	15	2	0.60	0.300	無
					24	16	12	3.84	0.320	無
					24	17	7	2.38	0.340	無
					24	18	9	3.33	0.370	無
					24	19	3	1.17	0.390	無
					26	15	2	0.68	0.340	無
					26	16	4	1.48	0.370	無
					26	17	4	1.60	0.400	無
					26	18	5	2.10	0.420	無

* 態様計の胸高直径、樹高は、平均胸高直径、平均樹高である。

樹 材 種 別 一 覧 表

復命書番号： 06 - 31
林班 : 206

森林事務所 : 湯来森林事務所
小班 : ち

国有林名 : 不明山
伐区 :

樹 種 名	材 種 分 区	生 被 別	態 様 分 区	品 質 分 区	胸 高 直 径	樹 高	本 数	幹 材 積	平 均 木 材 積	控 除 有 無
クリ	低質材	生立木		低質	26	20	1	0.48	0.480	無
					28	16	7	2.94	0.420	無
					28	17	7	3.15	0.450	無
					28	18	9	4.32	0.480	無
					28	19	4	2.04	0.510	無
					30	15	1	0.44	0.440	無
					30	16	3	1.44	0.480	無
					30	17	7	3.57	0.510	無
					30	18	12	6.48	0.540	無
					30	19	4	2.32	0.580	無
					30	21	1	0.65	0.650	無
					30	22	1	0.68	0.680	無
					32	16	1	0.53	0.530	無
					32	17	2	1.14	0.570	無
					32	18	12	7.32	0.610	無
					32	19	1	0.65	0.650	無
					32	20	1	0.69	0.690	無
					32	21	3	2.16	0.720	無
					34	17	4	2.52	0.630	無
					34	18	6	4.08	0.680	無
					34	19	7	5.04	0.720	無
					34	20	3	2.28	0.760	無
					34	21	1	0.81	0.810	無
					36	16	2	1.30	0.650	無
					36	17	3	2.10	0.700	無
					36	18	2	1.50	0.750	無
					36	19	4	3.20	0.800	無
					36	20	2	1.68	0.840	無
					36	21	1	0.89	0.890	無
					38	16	1	0.72	0.720	無
					38	17	3	2.31	0.770	無
					38	18	4	3.28	0.820	無
					38	19	6	5.22	0.870	無
					38	20	3	2.79	0.930	無
					38	21	2	1.96	0.980	無

* 態様計の胸高直径、樹高は、平均胸高直径、平均樹高である。

樹 材 種 別 一 覧 表

復命書番号： 06 - 31
林班： 206

森林事務所： 湯来森林事務所
小班： ち

国有林名： 不明山
伐区：

樹 種 名	材 種 分 区	生 被 別	態 様 分 区	品 質 分 区	胸 高 直 径	樹 高	本 数	幹 材 積	平 均 木 材 積	控 除 有 無
クリ	低質材	生立木		低質	40	17	2	1.68	0.840	無
					40	18	2	1.80	0.900	無
					40	20	1	1.01	1.010	無
					42	18	4	3.92	0.980	無
					42	20	2	2.20	1.100	無
					42	21	2	2.34	1.170	無
					44	18	1	1.06	1.060	無
					44	19	1	1.13	1.130	無
					44	20	1	1.20	1.200	無
					46	18	2	2.30	1.150	無
					48	18	1	1.24	1.240	無
					48	19	1	1.32	1.320	無
					48	22	1	1.55	1.550	無
				品質計			260	137.21		
			態様計		28	18	260	137.21		
		生被計					260	137.21		
	材種計						260	137.21		
- 樹種計 -							299	169.02		
カシ	一般材	生立木		正常木	38	19	1	0.87	0.870	無
				品質計			1	0.87		
			態様計		38	19	1	0.87		
		生被計					1	0.87		
	材種計						1	0.87		
- 樹種計 -							1	0.87		
ナラ	低質材	生立木		低質	18	13	1	0.16	0.160	無
					18	14	1	0.17	0.170	無
					18	15	1	0.18	0.180	無
					18	16	1	0.19	0.190	無
					20	17	2	0.50	0.250	無
					22	16	1	0.28	0.280	無
					22	17	2	0.60	0.300	無
					22	18	1	0.31	0.310	無
					24	17	1	0.34	0.340	無
					24	19	1	0.39	0.390	無
					26	16	2	0.74	0.370	無

* 態様計の胸高直径、樹高は、平均胸高直径、平均樹高である。

樹 材 種 別 一 覧 表

復命書番号： 06 - 31
林班： 206

森林事務所： 湯来森林事務所
小班： ち

国有林名： 不明山
伐区：

樹 種 名	材 種 分 区	生 被 別	態 様 分 区	品 質 分 区	胸 高 直 径	樹 高	本 数	幹 材 積	平 均 木 材 積	控 除 有 無
ナラ	低質材	生立木		低質	26	17	1	0.40	0.400	無
					26	19	1	0.45	0.450	無
					28	16	1	0.42	0.420	無
					28	17	2	0.90	0.450	無
					28	19	2	1.02	0.510	無
					30	18	1	0.54	0.540	無
					30	19	1	0.58	0.580	無
					32	16	1	0.53	0.530	無
					32	17	1	0.57	0.570	無
					34	16	1	0.59	0.590	無
					34	20	1	0.76	0.760	無
					36	17	1	0.70	0.700	無
					36	18	1	0.75	0.750	無
				品質計			29	12.07		
			態様計		26	17	29	12.07		
		生被計					29	12.07		
	材種計						29	12.07		
- 樹種計 -							29	12.07		
サクラ	一般材	生立木		正常木	32	19	1	0.65	0.650	無
					44	19	1	1.13	1.130	無
				品質計			2	1.78		
			態様計		38	19	2	1.78		
		生被計					2	1.78		
	材種計						2	1.78		
	低質材	生立木		低質	18	17	2	0.40	0.200	無
					18	18	1	0.21	0.210	無
					20	16	2	0.46	0.230	無
					20	17	2	0.50	0.250	無
					22	18	3	0.93	0.310	無
					24	16	1	0.32	0.320	無
					24	18	2	0.74	0.370	無
					24	20	1	0.41	0.410	無
					26	14	1	0.32	0.320	無
					26	18	1	0.42	0.420	無
					26	20	1	0.48	0.480	無

* 態様計の胸高直径、樹高は、平均胸高直径、平均樹高である。

樹 材 種 別 一 覧 表

復命書番号： 06 - 31
林班： 206

森林事務所： 湯来森林事務所
小班： ち

国有林名： 不明山
伐区：

樹 種 名	材 種 分 区	生 被 別	態 様 分 区	品 質 分 区	胸 高 直 径	樹 高	本 数	幹 材 積	平 均 木 材 積	控 除 有 無
サクラ	低質材	生立木		低質	28	18	2	0.96	0.480	無
					32	19	1	0.65	0.650	無
					32	20	1	0.69	0.690	無
					34	19	1	0.72	0.720	無
					36	20	1	0.84	0.840	無
					58	20	1	1.94	1.940	無
				品質計			24	10.99		
			態様計		26	18	24	10.99		
		生被計					24	10.99		
	材種計						24	10.99		
- 樹種計 -							26	12.77		
他L	一般材	生立木		正常木	38	17	1	0.77	0.770	無
				品質計			1	0.77		
			態様計		38	17	1	0.77		
		生被計					1	0.77		
	材種計						1	0.77		
	低質材	生立木		低質	16	18	1	0.17	0.170	無
					18	10	1	0.12	0.120	無
					18	15	4	0.72	0.180	無
					18	16	9	1.71	0.190	無
					18	17	4	0.80	0.200	無
					18	18	2	0.42	0.210	無
					18	19	1	0.23	0.230	無
					20	11	1	0.16	0.160	無
					20	15	3	0.66	0.220	無
					20	16	5	1.15	0.230	無
					20	17	4	1.00	0.250	無
					20	18	6	1.56	0.260	無
					20	19	2	0.56	0.280	無
					22	15	3	0.78	0.260	無
					22	16	8	2.24	0.280	無
					22	17	3	0.90	0.300	無
					22	18	6	1.86	0.310	無
					22	19	3	0.99	0.330	無
					24	15	2	0.60	0.300	無

* 態様計の胸高直径、樹高は、平均胸高直径、平均樹高である。

樹 材 種 別 一 覧 表

復命書番号： 06 - 31
林班： 206

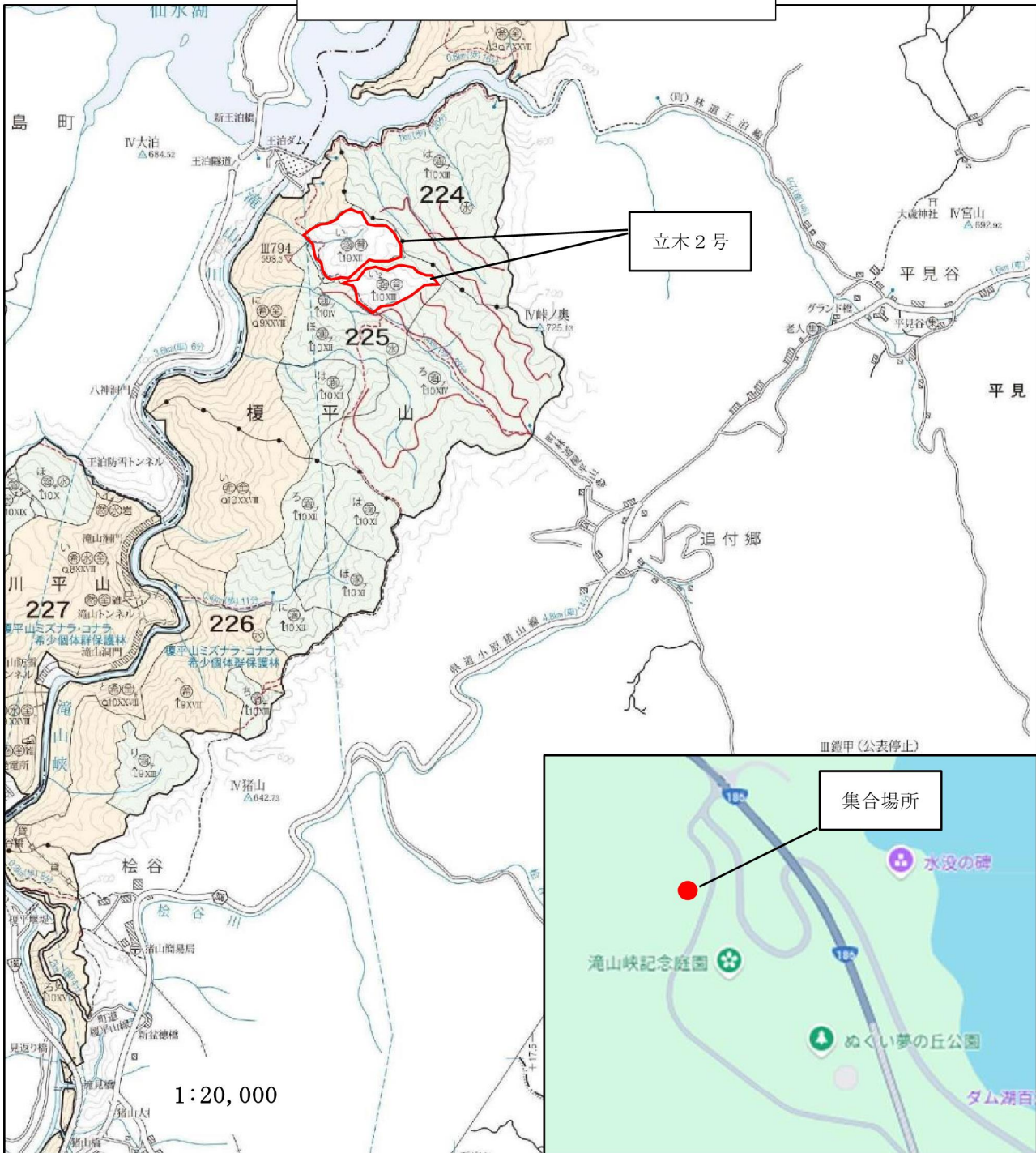
森林事務所： 湯来森林事務所
小班： ち

国有林名： 不明山
伐区：

樹 種 名	材 種 分 区	生 被 別	態 様 分 区	品 質 分 区	胸 高 直 径	樹 高	本 数	幹 材 積	平 均 木 材 積	控 除 有 無
他 L	低質材	生立木		低質	24	16	4	1.28	0.320	無
					24	17	2	0.68	0.340	無
					24	18	3	1.11	0.370	無
					24	19	4	1.56	0.390	無
					26	16	1	0.37	0.370	無
					26	17	5	2.00	0.400	無
					26	18	6	2.52	0.420	無
					26	19	3	1.35	0.450	無
					28	16	2	0.84	0.420	無
					28	17	4	1.80	0.450	無
					28	18	4	1.92	0.480	無
					28	19	5	2.55	0.510	無
					28	20	2	1.08	0.540	無
					30	16	3	1.44	0.480	無
					30	17	1	0.51	0.510	無
					30	18	5	2.70	0.540	無
					30	19	2	1.16	0.580	無
					30	20	1	0.61	0.610	無
					32	15	1	0.50	0.500	無
					32	16	2	1.06	0.530	無
					32	17	1	0.57	0.570	無
					32	18	2	1.22	0.610	無
					32	19	2	1.30	0.650	無
					32	20	1	0.69	0.690	無
					34	18	4	2.72	0.680	無
					34	19	2	1.44	0.720	無
					34	20	5	3.80	0.760	無
					34	21	1	0.81	0.810	無
					36	16	1	0.65	0.650	無
					36	17	2	1.40	0.700	無
					36	19	2	1.60	0.800	無
					38	18	3	2.46	0.820	無
					38	19	1	0.87	0.870	無
					38	21	1	0.98	0.980	無
					40	18	1	0.90	0.900	無

* 態様計の胸高直径、樹高は、平均胸高直径、平均樹高である。

立木公売箇所位置図



現地案内について

※現地案内日の前日（前日が休日の場合はその直前の平日）の17時までに案内希望の連絡が無い場合は実施しません。

案内物件：立木2号 広島県山県郡安芸太田町 榎平山国有林 225 い1、い2 林小班

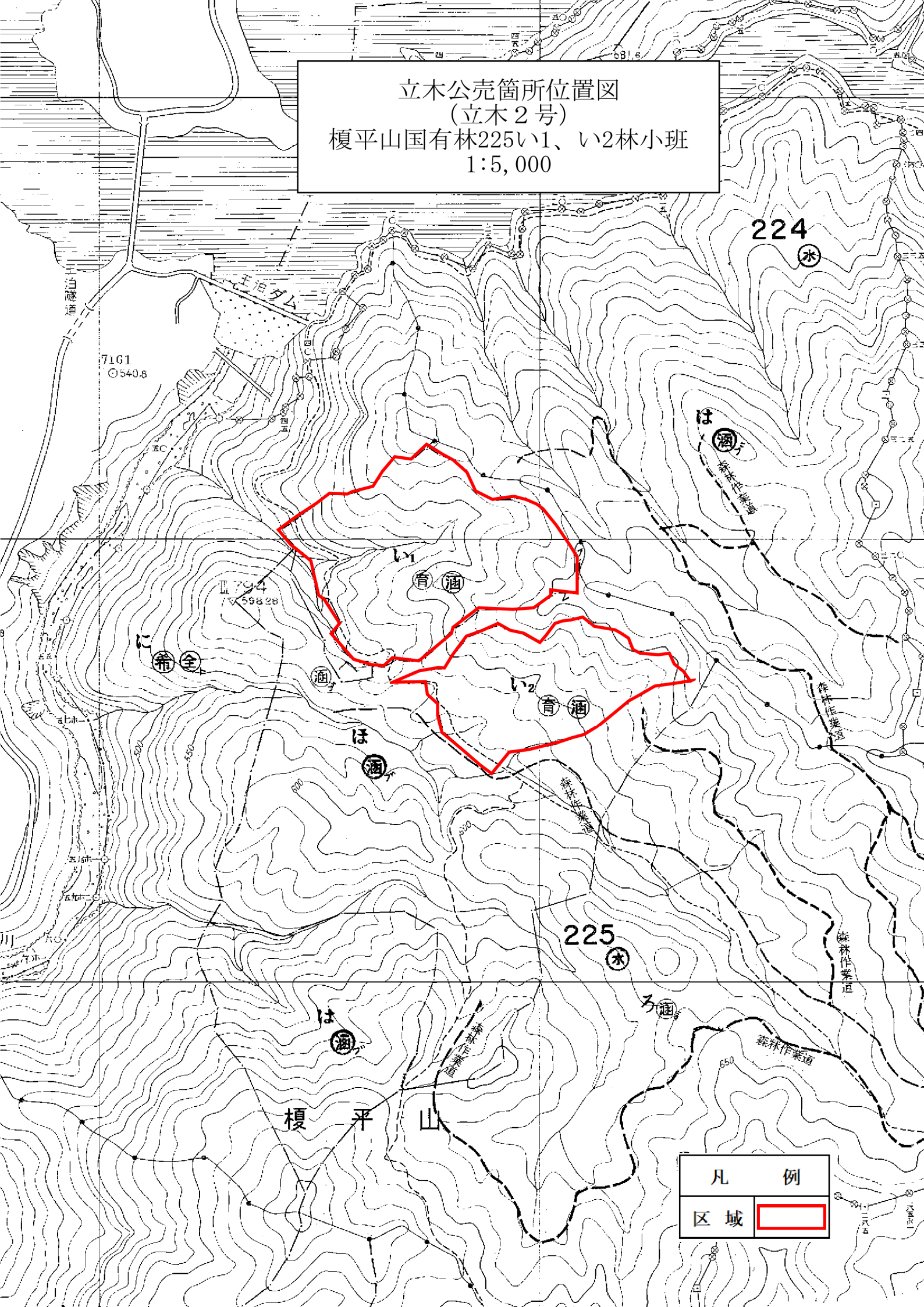
案内日時：令和7年9月17日（水） 午前10時


集合場所：広島県山県郡安芸太田町加計 11671-1 めくい夢の丘公園 駐車場

連絡先：加計森林事務所 0826-22-0119 広島森林管理署 082-247-2201

案内者：加計森林事務所 森林官 中岸 大起

立木公売箇所位置図
(立木2号)
榎平山国有林225い1、い2林小班
1:5,000



凡 例	
区域	

公 売 物 件 内 訳 表

売払番号：立木2号

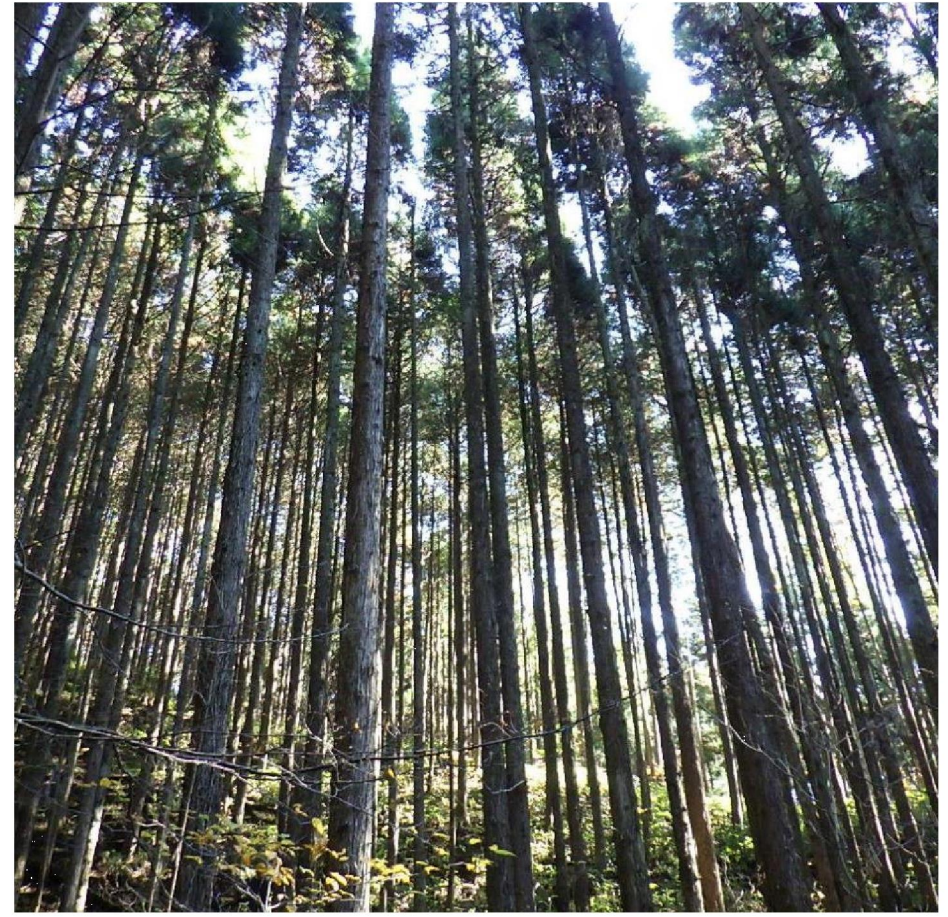
国有林名	林小班	面積 (ha)	林齡	伐採 方法	樹種	物件全域		備考
						本数 (本)	材積 (m ³)	
榎平山	225い1	4.87	63	皆伐	スギ	596	373.91	水源涵養 保安林 分収育林
					ヒノキ	6,922	2,155.91	
					アカマツ	24	12.34	
					ホオノキ	3	1.84	
					計	7,545	2,544.00	
	225い2	2.99	64	皆伐	スギ	401	287.89	
					ヒノキ	4460	1,327.70	
					計	4,861	1,615.59	
	合計	7.86	-	-	-	12,406	4,159.59	

立木公売物件 林内写真

2号物件



ヒノキ



スギ

榎平山国有林225い1、い2林小班

樹 材 種 別 一 覧 表

復命書番号： 06 - 57
林班： 225

森林事務所： 加計森林事務所
小班： い 1

国有林名： 榎平山
伐区：

樹 種 名	材 種 分 区	生 被 別	態 様 分 区	品 質 分 区	胸 高 直 径	樹 高	本 数	幹 材 積	平 均 木 材 積	控 除 有 無
スギ山陽	一般材	生立木		正常木	14	12	3	0.27	0.090	無
					16	14	16	2.24	0.140	無
					18	15	21	3.99	0.190	無
					20	16	35	8.40	0.240	無
					22	17	39	11.70	0.300	無
					24	18	48	18.24	0.380	無
					26	18	54	23.76	0.440	無
					28	18	46	23.00	0.500	無
					30	19	60	36.00	0.600	無
					32	20	50	35.50	0.710	無
					34	21	36	29.88	0.830	無
					36	22	50	48.00	0.960	無
					38	22	26	27.56	1.060	無
					40	23	21	25.62	1.220	無
					42	24	16	22.24	1.390	無
					44	25	6	9.48	1.580	無
					46	25	6	10.26	1.710	無
					48	26	5	9.60	1.920	無
					50	21	1	1.67	1.670	無
					50	26	1	2.07	2.070	無
					52	24	1	2.05	2.050	無
					52	27	1	2.31	2.310	無
				品質計			542	353.84		
				根曲木	10	6	1	0.03	0.030	無
					12	11	2	0.12	0.060	無
					14	12	6	0.54	0.090	無
					16	14	8	1.12	0.140	無
					18	15	4	0.76	0.190	無
					20	16	4	0.96	0.240	無
					22	17	5	1.50	0.300	無
					24	18	5	1.90	0.380	無
					26	18	3	1.32	0.440	無
					28	18	1	0.50	0.500	無
					30	19	3	1.80	0.600	無
					38	22	1	1.06	1.060	無

* 態様計の胸高直径、樹高は、平均胸高直径、平均樹高である。

樹 材 種 別 一 覧 表

復命書番号： 06 - 57
林班 : 225

森林事務所 : 加計森林事務所
小班 : い 1

国有林名 : 榎平山
伐区 :

樹 種 名	材 種 分 区	生 被 別	態 様 分 区	品 質 分 区	胸 高 直 径	樹 高	本 数	幹 材 積	平 均 木 材 積	控 除 有 無
スギ山陽	一般材	生立木		品質計			43	11.61		
			態様計		28	19	585	365.45		
		生被計					585	365.45		
	材種計						585	365.45		
	低質材	生立木		低質	8	6	1	0.02	0.020	無
					14	12	1	0.09	0.090	無
					22	17	1	0.30	0.300	無
					30	19	1	0.60	0.600	無
					32	20	1	0.71	0.710	無
					34	21	3	2.49	0.830	無
					38	22	1	1.06	1.060	無
					40	23	1	1.22	1.220	無
					52	23	1	1.97	1.970	無
				品質計			11	8.46		
			態様計		32	19	11	8.46		
		生被計					11	8.46		
	材種計						11	8.46		
- 樹種計 -							596	373.91		
ヒノキ	一般材	生立木		正常木	8	9	2	0.06	0.030	無
					10	10	3	0.12	0.040	無
					12	12	30	2.10	0.070	無
					14	13	191	21.01	0.110	無
					16	14	401	60.15	0.150	無
					18	15	584	116.80	0.200	無
					20	15	750	180.00	0.240	無
					22	16	814	252.34	0.310	無
					24	16	755	271.80	0.360	無
					26	17	574	252.56	0.440	無
					28	18	385	207.90	0.540	無
					30	19	222	144.30	0.650	無
					32	19	103	76.22	0.740	無
					34	20	44	38.28	0.870	無
					36	20	20	19.40	0.970	無
					38	21	9	10.17	1.130	無
					40	21	4	4.96	1.240	無

* 態様計の胸高直径、樹高は、平均胸高直径、平均樹高である。

樹 材 種 別 一 覧 表

復命書番号： 06 - 57
林班： 225森林事務所： 加計森林事務所
小班： い 1国有林名： 榎平山
伐区：

樹 種 名	材 種 分 区	生 被 別	態 様 分 区	品 質 分 区	胸 高 直 径	樹 高	本 数	幹 材 積	平 均 木 材 積	控 除 有 無
ヒノキ	一般材	生立木		正常木	42	21	1	1.35	1.350	無
				品質計			4,892	1,659.52		
				根曲木	8	9	3	0.09	0.030	無
					10	10	31	1.24	0.040	無
					12	12	113	7.91	0.070	無
					14	13	264	29.04	0.110	無
					16	14	343	51.45	0.150	無
					18	15	315	63.00	0.200	無
					20	15	254	60.96	0.240	無
					22	16	239	74.09	0.310	無
					24	16	164	59.04	0.360	無
					26	17	106	46.64	0.440	無
					28	18	50	27.00	0.540	無
					30	19	31	20.15	0.650	無
					32	19	20	14.80	0.740	無
					34	20	2	1.74	0.870	無
					36	20	6	5.82	0.970	無
					40	21	2	2.48	1.240	無
				品質計			1,943	465.45		
			態様計		20	16	6,835	2,124.97		
		生被計					6,835	2,124.97		
	材種計						6,835	2,124.97		
	低質材	生立木		低質	8	9	1	0.03	0.030	無
					10	10	2	0.08	0.040	無
					12	12	4	0.28	0.070	無
					14	13	3	0.33	0.110	無
					16	14	10	1.50	0.150	無
					18	15	7	1.40	0.200	無
					20	15	11	2.64	0.240	無
					22	16	12	3.72	0.310	無
					24	16	4	1.44	0.360	無
					26	17	9	3.96	0.440	無
					28	18	11	5.94	0.540	無
					30	19	4	2.60	0.650	無
					32	19	7	5.18	0.740	無

* 態様計の胸高直径、樹高は、平均胸高直径、平均樹高である。

樹 材 種 別 一 覧 表

復命書番号： 06 - 57
林班： 225

森林事務所： 加計森林事務所
小班： い 1

国有林名： 榎平山
伐区：

樹 種 名	材 種 分	生 被 別	態 様 分 区	品 質 分 区	胸 高 直 径	樹 高	本 数	幹 材 積	平 均 木 材 積	控 除 有 無
ヒノキ	低質材	生立木		低質	34	20	1	0.87	0.870	無
					36	20	1	0.97	0.970	無
				品質計			87	30.94		
			態様計		22	16	87	30.94		
		生被計					87	30.94		
	材種計						87	30.94		
－樹種計－							6,922	2,155.91		
アカマツ山陽	一般材	生立木		正常木	24	15	1	0.31	0.310	無
					28	18	1	0.48	0.480	無
					30	16	1	0.49	0.490	無
					32	16	1	0.55	0.550	無
					40	15	1	0.79	0.790	無
					42	17	1	0.98	0.980	無
					44	15	1	0.95	0.950	無
					44	18	1	1.14	1.140	無
					46	17	1	1.17	1.170	無
				品質計			9	6.86		
				根曲木	12	8	1	0.05	0.050	無
					14	8	1	0.06	0.060	無
					14	12	1	0.09	0.090	無
					18	11	1	0.14	0.140	無
					18	13	1	0.16	0.160	無
					20	13	1	0.19	0.190	無
					22	13	1	0.23	0.230	無
					26	15	1	0.35	0.350	無
					28	15	1	0.41	0.410	無
					30	16	1	0.49	0.490	無
					32	13	1	0.45	0.450	無
					32	15	1	0.52	0.520	無
					34	20	1	0.77	0.770	無
					36	17	1	0.73	0.730	無
					40	16	1	0.84	0.840	無
				品質計			15	5.48		
			態様計		30	15	24	12.34		
		生被計					24	12.34		

* 態様計の胸高直径、樹高は、平均胸高直径、平均樹高である。

樹 材 種 別 一 覧 表

復命書番号： 06 - 59
林班： 225

森林事務所： 加計森林事務所
小班： い 2

国有林名： 榎平山
伐区：

樹 種 名	材 種 分 区	生 被 別	態 様 分 区	品 質 分 区	胸 高 直 径	樹 高	本 数	幹 材 積	平 均 木 材 積	控 除 有 無
スギ山陽	一般材	生立木		正常木	12	11	1	0.06	0.060	無
					16	14	4	0.56	0.140	無
					18	15	2	0.38	0.190	無
					20	16	9	2.16	0.240	無
					22	17	14	4.20	0.300	無
					24	18	23	8.74	0.380	無
					26	18	28	12.32	0.440	無
					28	18	29	14.50	0.500	無
					30	19	45	27.00	0.600	無
					32	20	22	15.62	0.710	無
					34	21	29	24.07	0.830	無
					36	22	26	24.96	0.960	無
					38	22	31	32.86	1.060	無
					40	23	10	12.20	1.220	無
					42	24	14	19.46	1.390	無
					44	25	8	12.64	1.580	無
					46	25	6	10.26	1.710	無
					48	26	2	3.84	1.920	無
					50	30	1	2.39	2.390	無
					52	29	1	2.48	2.480	無
					52	30	1	2.56	2.560	無
				品質計			306	233.26		
				根曲木	10	7	1	0.03	0.030	無
					12	11	4	0.24	0.060	無
					14	12	2	0.18	0.090	無
					16	14	5	0.70	0.140	無
					18	15	2	0.38	0.190	無
					20	16	7	1.68	0.240	無
					22	17	4	1.20	0.300	無
					24	18	4	1.52	0.380	無
					26	18	7	3.08	0.440	無
					28	18	9	4.50	0.500	無
					30	19	6	3.60	0.600	無
					32	20	4	2.84	0.710	無
					34	21	1	0.83	0.830	無

* 態様計の胸高直径、樹高は、平均胸高直径、平均樹高である。

樹 材 種 別 一 覧 表

復命書番号： 06 - 59
林班： 225

森林事務所： 加計森林事務所
小班： い 2

国有林名： 榎平山
伐区：

樹種名	材種分	生被別	態様分	品質分	胸高直径	樹高	本数	幹材積	平均木材積	控除有無
スギ山陽	一般材	生立木		根曲木	36	22	5	4.80	0.960	無
					38	22	3	3.18	1.060	無
					40	23	2	2.44	1.220	無
					42	24	2	2.78	1.390	無
					48	26	1	1.92	1.920	無
				品質計			69	35.90		
			態様計		30	20	375	269.16		
		生被計					375	269.16		
	材種計						375	269.16		
	低質材	生立木		低質	14	12	1	0.09	0.090	無
					16	14	3	0.42	0.140	無
					20	16	2	0.48	0.240	無
					22	17	1	0.30	0.300	無
					24	18	1	0.38	0.380	無
					26	18	1	0.44	0.440	無
					28	18	3	1.50	0.500	無
					30	19	2	1.20	0.600	無
					32	20	1	0.71	0.710	無
					34	21	1	0.83	0.830	無
					36	22	1	0.96	0.960	無
					38	22	4	4.24	1.060	無
					40	23	2	2.44	1.220	無
					44	25	3	4.74	1.580	無
				品質計			26	18.73		
			態様計		30	19	26	18.73		
		生被計					26	18.73		
	材種計						26	18.73		
- 樹種計 -							401	287.89		
ヒノキ	一般材	生立木		正常木	8	9	2	0.06	0.030	無
					10	10	5	0.20	0.040	無
					12	12	37	2.59	0.070	無
					14	13	107	11.77	0.110	無
					16	14	235	35.25	0.150	無
					18	15	330	66.00	0.200	無
					20	15	496	119.04	0.240	無

* 態様計の胸高直径、樹高は、平均胸高直径、平均樹高である。

樹 材 種 別 一 覧 表

復命書番号： 06 - 59
林班： 225森林事務所： 加計森林事務所
小班： い 2国有林名： 榎平山
伐区：

樹 種 名	材 種 分	生 被 別	態 様 分	品 質 分	胸 高 直 径	樹 高	本 数	幹 材 積	平 均 木 材 積	控 除 有 無
ヒノキ	一般材	生立木		正常木	22	16	499	154.69	0.310	無
					24	16	398	143.28	0.360	無
					26	17	287	126.28	0.440	無
					28	18	200	108.00	0.540	無
					30	19	113	73.45	0.650	無
					32	19	46	34.04	0.740	無
					34	20	24	20.88	0.870	無
					36	20	10	9.70	0.970	無
					38	21	4	4.52	1.130	無
					40	21	1	1.24	1.240	無
					42	19	1	1.21	1.210	無
				品質計			2,795	912.20		
				根曲木	8	9	7	0.21	0.030	無
					10	10	52	2.08	0.040	無
					12	12	117	8.19	0.070	無
					14	13	173	19.03	0.110	無
					16	14	214	32.10	0.150	無
					18	15	197	39.40	0.200	無
					20	15	161	38.64	0.240	無
					22	16	140	43.40	0.310	無
					24	16	102	36.72	0.360	無
					26	17	52	22.88	0.440	無
					28	18	44	23.76	0.540	無
					30	19	25	16.25	0.650	無
					32	19	12	8.88	0.740	無
					34	20	5	4.35	0.870	無
					38	21	1	1.13	1.130	無
				品質計			1,302	297.02		
			態様計		20	15	4,097	1,209.22		
		生被計					4,097	1,209.22		
	材種計						4,097	1,209.22		
	低質材	生立木		低質	12	12	12	0.84	0.070	無
					14	13	11	1.21	0.110	無
					16	14	41	6.15	0.150	無
					18	15	30	6.00	0.200	無

* 態様計の胸高直径、樹高は、平均胸高直径、平均樹高である。

