

物 件 明 細 書

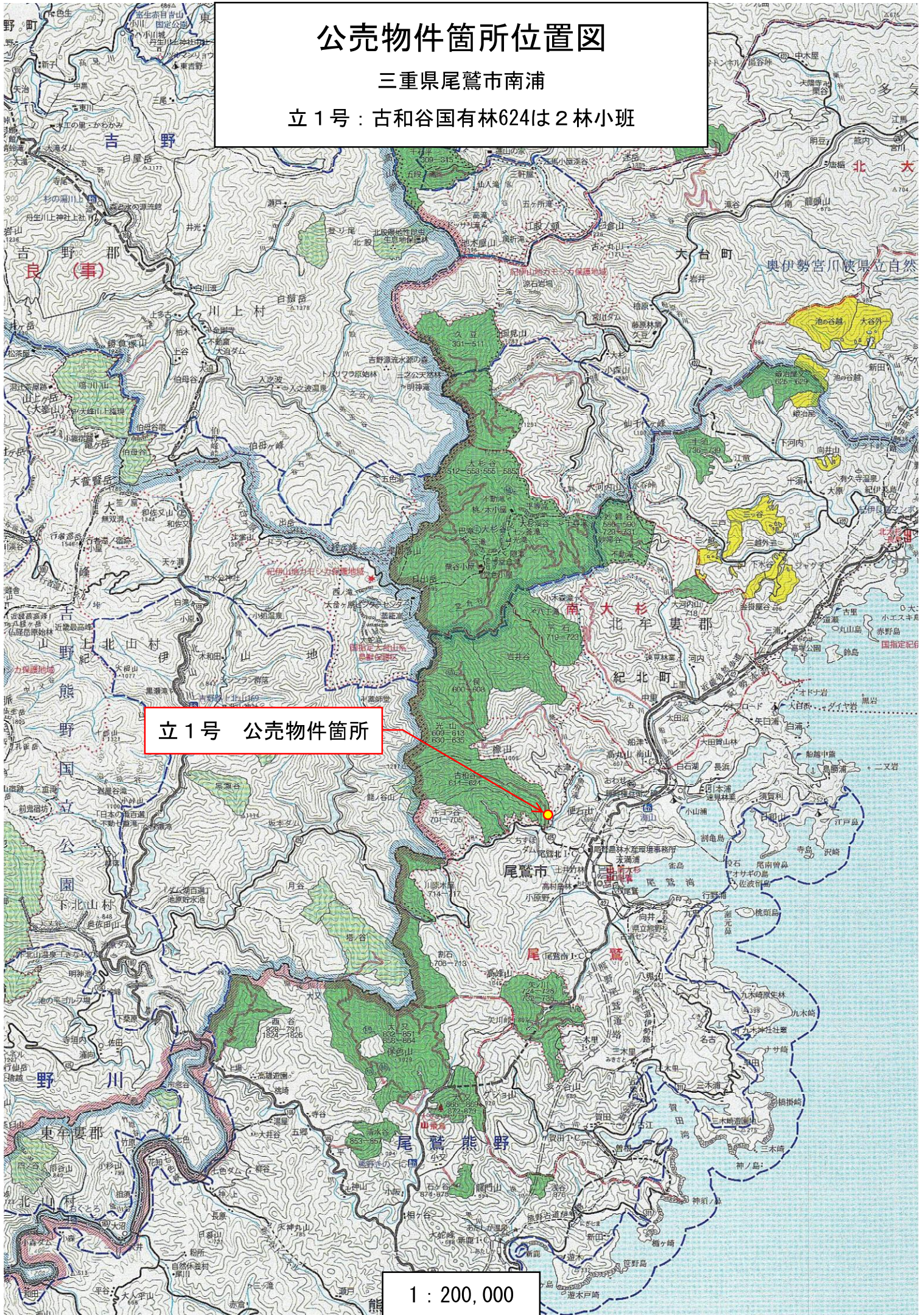
売払番号 立1号

- 1 . 物件の所在地 三重県尾鷲市南浦
古和谷国有林 624は2林小班
- 2 . 樹種及び数量 スギ外2 本数 6,448本
材積 3,144.15 m³
内訳は樹材種別一覧表のとおり
- 3 . 伐採方法 皆伐
- 4 . 面積及び林齢 5.13ha 63年生
- 5 . 搬出期間 36ヶ月
- 6 . 指定法令制限 水源かん養保安林
鳥獣保護区(普通)
景観計画区域
- 7 . 現地案内 現地案内日の設定はないため、現地案内を希望する場合及び現地
確認を行う場合は、事前に下記の担当者へ連絡してください。
なお、入札にあたっては、現地熟覧のうえ入札してください。
- 案内担当者 尾鷲森林事務所
連絡先 地域統括森林官 千原 雅美
TEL 0597-22-1511
携帯 090-2689-9138
または
三重森林管理署
主任森林整備官 白木 投和
TEL 050-3160-6110
- 8 . 参考事項 複数の入林者が古和谷林道を利用するため、売払区域に隣接する
林道での作業及び木材運搬に留意する必要があります。

公売物件箇所位置図

三重県尾鷲市南浦

立1号：古和谷国有林624は2林小班



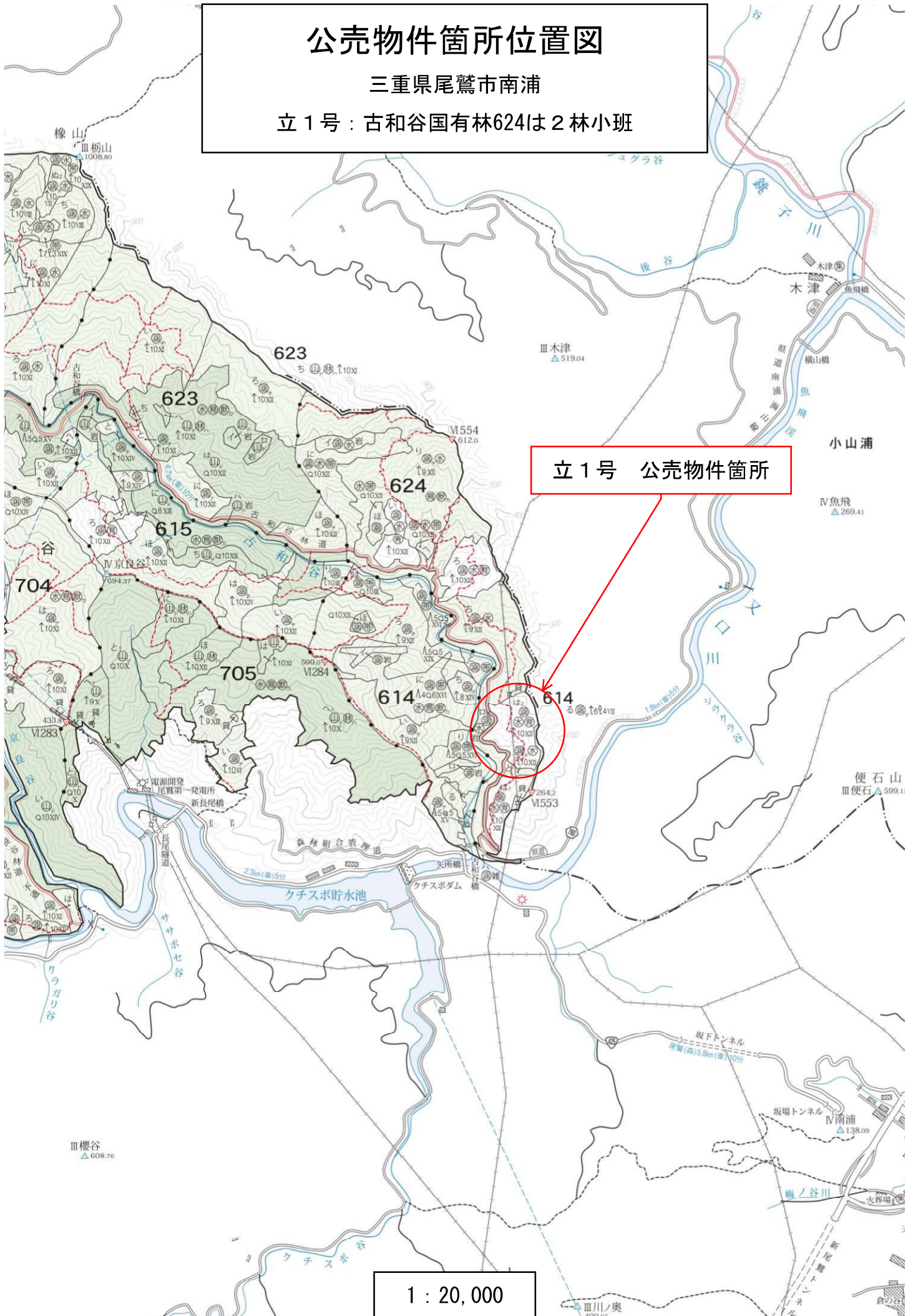
立1号 公売物件箇所

1 : 200,000

公売物件箇所位置図

三重県尾鷲市南浦

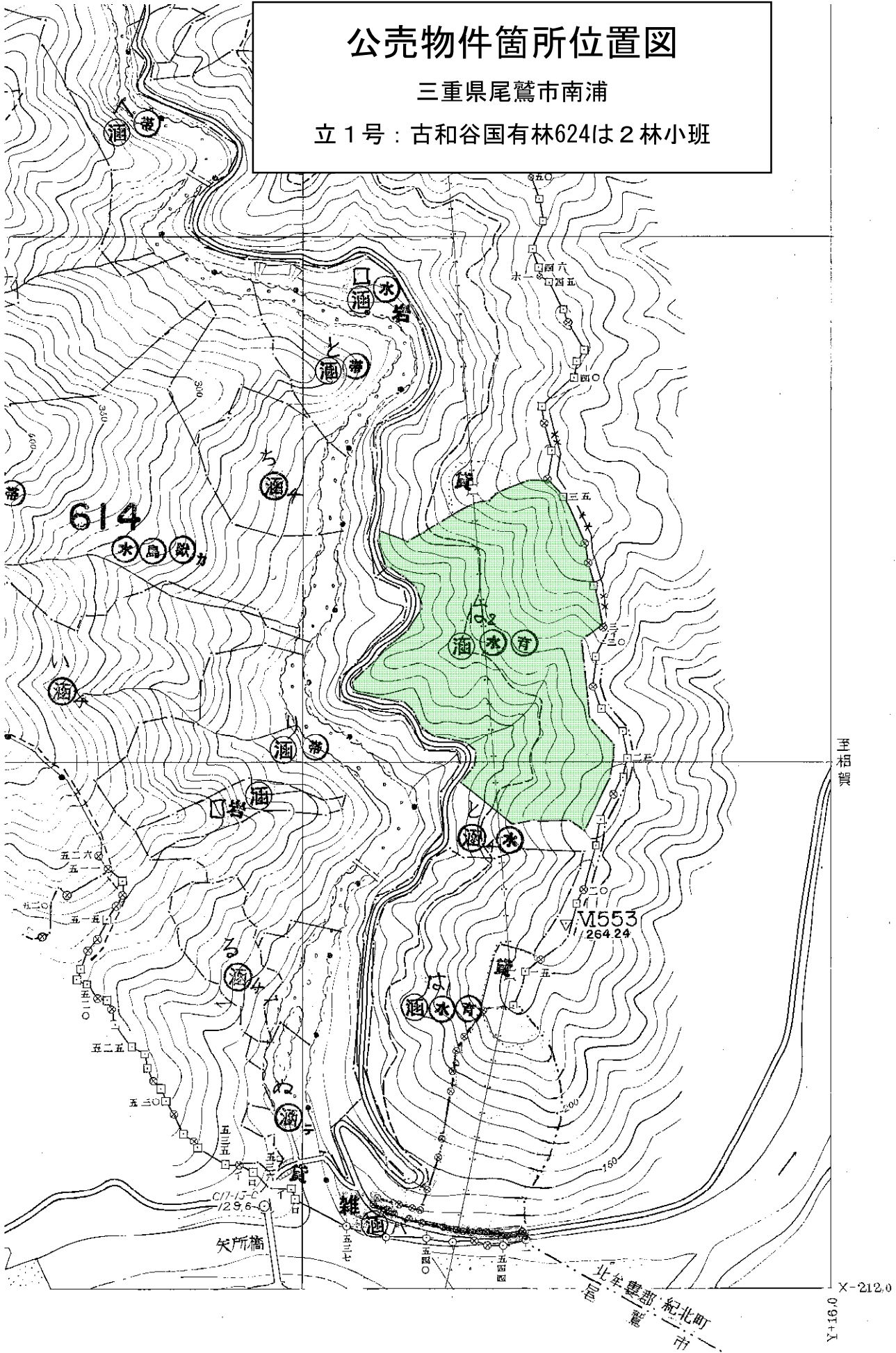
立1号：古和谷国有林624は2林小班



公売物件箇所位置図

三重県尾鷲市南浦

立1号：古和谷国有林624は2林小班



昭和四十二年三月十日

令和四年五月
 年度 第六次施業管理計画樹立
 東洋航空事業株式会社調製

1940年10月撮影空中写真C-17 (13-16)
 1940年10月撮影空中写真C-18 (13-15)
 1941年11月現地調査

1. 投影 ガワスの等角投影法
 国土地調査法に基づく
 カメラH=5.200m
1 : 5,000

凡例



公売物件箇所

樹種別一覽表

売払番号	国有林名	林小班	林齡	面積 (ha)	樹種	品質	本数 (本)	数量 (m ³)	備考
立1号	古和谷	624は2	63	5.13	スギ	正常木	3,250	1,825.94	皆伐
						根曲木	326	116.46	
						低質	61	16.05	
						小計	3,637	1,958.45	
					ヒノキ	正常木	2,229	1,005.21	
						根曲木	283	86.74	
						低質	53	9.04	
						小計	2,565	1,100.99	
					他L	正常木			
						根曲木			
						低質	246	84.71	
						小計	246	84.71	
					小班計		6,448	3,144.15	
合計				5.13	N計		6,202	3,059.44	
					L計		246	84.71	
					總計		6,448	3,144.15	

樹 材 種 別 一 覧 表

復命書番号： 06 - 19
林班： 624

森林事務所： 尾鷲森林事務所
小班： は 2

国有林名： 古和谷
伐区：

樹 種 名	材 種 分 区	生 被 別	態 様 分 区	品 質 分 区	胸 高 直 径	樹 高	本 数	幹 材 積	平 均 単 木 材 積	控 除 有 無
スギ山陽	一般材	生立木		正常木	8	7	1	0.02	0.020	無
					10	7	7	0.21	0.030	無
					12	10	30	1.80	0.060	無
					14	15	82	9.84	0.120	無
					16	15	192	28.80	0.150	無
					18	16	233	46.60	0.200	無
					20	18	304	82.08	0.270	無
					22	19	324	110.16	0.340	無
					24	20	324	136.08	0.420	無
					26	20	358	171.84	0.480	無
					28	21	314	182.12	0.580	無
					30	21	251	165.66	0.660	無
					32	22	203	158.34	0.780	無
					34	23	194	176.54	0.910	無
					36	23	162	163.62	1.010	無
					38	24	89	103.24	1.160	無
					40	25	54	71.28	1.320	無
					42	25	47	68.15	1.450	無
					44	26	34	55.76	1.640	無
					46	26	28	49.84	1.780	無
					48	27	7	13.93	1.990	無
					50	27	3	6.45	2.150	無
					52	26	4	8.88	2.220	無
					54	26	2	4.76	2.380	無
					58	30	1	3.13	3.130	無
					62	27	1	3.18	3.180	無
					68	26	1	3.63	3.630	無
				品質計			3,250	1,825.94		
				根曲木	10	7	3	0.09	0.030	無
					12	10	10	0.60	0.060	無
					14	15	39	4.68	0.120	無
					16	15	58	8.70	0.150	無
					18	16	51	10.20	0.200	無
					20	18	37	9.99	0.270	無
					22	19	25	8.50	0.340	無

* 態様計の胸高直径、樹高は、平均胸高直径、平均樹高である。

樹 材 種 別 一 覧 表

復命書番号 : 06 - 19
林班 : 624

森林事務所 : 尾鷲森林事務所
小班 : は 2

国有林名 : 古和谷
伐区 :

樹 種 名	材 種 分	生 被 別	態 様 分	品 質 分	胸 高 直 径	樹 高	本 数	幹 材 積	平 均 木 材 積	控 除 有 無
スギ山陽	一般材	生立木		根曲木	24	20	27	11.34	0.420	無
					26	20	15	7.20	0.480	無
					28	21	17	9.86	0.580	無
					30	21	14	9.24	0.660	無
					32	22	5	3.90	0.780	無
					34	23	4	3.64	0.910	無
					36	23	3	3.03	1.010	無
					38	24	5	5.80	1.160	無
					40	25	5	6.60	1.320	無
					42	25	2	2.90	1.450	無
					44	26	5	8.20	1.640	無
					48	27	1	1.99	1.990	無
				品質計			326	116.46		
			態様計		26	20	3,576	1,942.40		
		生被計					3,576	1,942.40		
	材種計						3,576	1,942.40		
	低質材	生立木		低質	10	7	2	0.06	0.030	無
					12	10	6	0.36	0.060	無
					14	15	10	1.20	0.120	無
					16	15	9	1.35	0.150	無
					18	16	8	1.60	0.200	無
					20	18	9	2.43	0.270	無
					22	19	7	2.38	0.340	無
					24	20	3	1.26	0.420	無
					26	20	3	1.44	0.480	無
					28	21	1	0.58	0.580	無
					34	23	1	0.91	0.910	無
					38	24	1	1.16	1.160	無
					40	25	1	1.32	1.320	無
				品質計			61	16.05		
			態様計		18	16	61	16.05		
		生被計					61	16.05		
	材種計						61	16.05		
- 樹種計 -							3,637	1,958.45		
ヒノキ	一般材	生立木		正常木	10	7	2	0.06	0.030	無

* 態様計の胸高直径、樹高は、平均胸高直径、平均樹高である。

樹 材 種 別 一 覧 表

復命書番号 : 06 - 19
林班 : 624森林事務所 : 尾鷲森林事務所
小班 : は 2国有林名 : 古和谷
伐区 :

樹 種 名	材 種 分 区	生 被 別	態 様 分 区	品 質 分 区	胸 高 直 径	樹 高	本 数	幹 材 積	平 均 単 木 材 積	控 除 有 無
ヒノキ	一般材	生立木		正常木	12	9	22	1.10	0.050	無
					14	11	91	8.19	0.090	無
					16	12	151	18.12	0.120	無
					18	14	180	32.40	0.180	無
					20	15	209	50.16	0.240	無
					22	16	226	70.06	0.310	無
					24	17	268	101.84	0.380	無
					26	18	245	115.15	0.470	無
					28	18	235	126.90	0.540	無
					30	18	197	122.14	0.620	無
					32	19	151	111.74	0.740	無
					34	19	112	91.84	0.820	無
					36	20	55	53.35	0.970	無
					38	20	34	36.38	1.070	無
					40	20	22	25.74	1.170	無
					42	20	15	19.20	1.280	無
					44	20	9	12.60	1.400	無
					46	20	3	4.56	1.520	無
					48	22	1	1.82	1.820	無
					50	21	1	1.86	1.860	無
				品質計			2,229	1,005.21		
				根曲木	8	6	1	0.02	0.020	無
					12	9	9	0.45	0.050	無
					14	11	40	3.60	0.090	無
					16	12	31	3.72	0.120	無
					18	14	44	7.92	0.180	無
					20	15	42	10.08	0.240	無
					22	16	24	7.44	0.310	無
					24	17	22	8.36	0.380	無
					26	18	16	7.52	0.470	無
					28	18	19	10.26	0.540	無
					30	18	13	8.06	0.620	無
					32	19	6	4.44	0.740	無
					34	19	7	5.74	0.820	無
					36	20	6	5.82	0.970	無

* 態様計の胸高直径、樹高は、平均胸高直径、平均樹高である。

樹 材 種 別 一 覧 表

復命書番号 : 06 - 19
林班 : 624

森林事務所 : 尾鷲森林事務所
小班 : は 2

国有林名 : 古和谷
伐区 :

樹 種 名	材 種 分	生 被 別	態 様 分 区	品 質 分 区	胸 高 直 径	樹 高	本 数	幹 材 積	平 均 単 木 材 積	控 除 有 無
ヒノキ	一般材	生立木		根曲木	38	20	2	2.14	1.070	無
					40	20	1	1.17	1.170	無
				品質計			283	86.74		
			態様計		24	16	2,512	1,091.95		
		生被計					2,512	1,091.95		
	材種計						2,512	1,091.95		
	低質材	生立木		低質	8	6	3	0.06	0.020	無
					10	7	5	0.15	0.030	無
					12	9	6	0.30	0.050	無
					14	11	4	0.36	0.090	無
					16	12	11	1.32	0.120	無
					18	14	9	1.62	0.180	無
					20	15	6	1.44	0.240	無
					22	16	3	0.93	0.310	無
					24	17	2	0.76	0.380	無
					26	18	2	0.94	0.470	無
					28	18	1	0.54	0.540	無
					30	18	1	0.62	0.620	無
				品質計			53	9.04		
			態様計		16	12	53	9.04		
		生被計					53	9.04		
	材種計						53	9.04		
- 樹種計 -							2,565	1,100.99		
- N 計 -							6,202	3,059.44		
他 L	低質材	生立木		低質	18	10	1	0.12	0.120	無
					18	12	6	0.84	0.140	無
					20	11	3	0.48	0.160	無
					20	12	14	2.38	0.170	無
					20	13	3	0.57	0.190	無
					20	14	2	0.40	0.200	無
					20	15	1	0.22	0.220	無
					22	9	1	0.15	0.150	無
					22	11	7	1.33	0.190	無
					22	12	8	1.60	0.200	無
					22	13	8	1.76	0.220	無

* 態様計の胸高直径、樹高は、平均胸高直径、平均樹高である。

樹 材 種 別 一 覧 表

復命書番号 : 06 - 19
林班 : 624

森林事務所 : 尾鷲森林事務所
小班 : は 2

国有林名 : 古和谷
伐区 :

樹 種 名	材 種 分 区	生 被 別	態 様 分 区	品 質 分 区	胸 高 直 径	樹 高	本 数	幹 材 積	平 均 単 木 材 積	控 除 有 無
他 L	低質材	生立木		低質	22	14	4	0.96	0.240	無
					22	15	4	1.04	0.260	無
					24	10	1	0.19	0.190	無
					24	11	3	0.63	0.210	無
					24	12	10	2.30	0.230	無
					24	13	13	3.25	0.250	無
					24	14	6	1.68	0.280	無
					26	10	1	0.22	0.220	無
					26	11	1	0.24	0.240	無
					26	12	5	1.35	0.270	無
					26	13	10	2.90	0.290	無
					26	14	11	3.52	0.320	無
					26	15	3	1.02	0.340	無
					26	16	3	1.11	0.370	無
					28	10	1	0.25	0.250	無
					28	11	2	0.56	0.280	無
					28	12	5	1.50	0.300	無
					28	13	9	2.97	0.330	無
					28	14	14	5.04	0.360	無
					28	15	2	0.78	0.390	無
					28	18	1	0.48	0.480	無
					30	10	1	0.28	0.280	無
					30	12	1	0.34	0.340	無
					30	13	6	2.28	0.380	無
					30	14	6	2.46	0.410	無
					30	15	11	4.84	0.440	無
					30	16	4	1.92	0.480	無
					32	9	1	0.28	0.280	無
					32	12	2	0.76	0.380	無
					32	13	1	0.42	0.420	無
					32	14	6	2.76	0.460	無
					32	15	6	3.00	0.500	無
					32	16	4	2.12	0.530	無
					32	17	2	1.14	0.570	無
					32	18	1	0.61	0.610	無

* 態様計の胸高直径、樹高は、平均胸高直径、平均樹高である。

樹 材 種 別 一 覧 表

復命書番号 : 06 - 19
林班 : 624

森林事務所 : 尾鷲森林事務所
小班 : は 2

国有林名 : 古和谷
伐区 :

樹 種 名	材 種 分	生 被 別	態 様 分	品 質 分	胸 高 直 径	樹 高	本 数	幹 材 積	平 均 木 材 積	控 除 有 無
他 L	低質材	生立木		低質	32	19	1	0.65	0.650	無
					34	11	1	0.39	0.390	無
					34	12	1	0.43	0.430	無
					34	14	2	1.02	0.510	無
					34	15	1	0.55	0.550	無
					34	16	5	2.95	0.590	無
					34	17	1	0.63	0.630	無
					34	18	1	0.68	0.680	無
					36	11	1	0.43	0.430	無
					36	13	2	1.04	0.520	無
					36	14	1	0.56	0.560	無
					36	15	3	1.83	0.610	無
					36	16	2	1.30	0.650	無
					36	18	1	0.75	0.750	無
					38	13	1	0.57	0.570	無
					38	18	1	0.82	0.820	無
					40	16	1	0.79	0.790	無
					40	17	1	0.84	0.840	無
					40	18	1	0.90	0.900	無
					42	15	1	0.80	0.800	無
					42	16	1	0.86	0.860	無
					44	15	1	0.87	0.870	無
				品質計			246	84.71		
			態様計		26	13	246	84.71		
		生被計					246	84.71		
	材種計						246	84.71		
- 樹種計 -							246	84.71		
- L 計 -							246	84.71		
- 合計 -							6,448	3,144.15		

* 態様計の胸高直径、樹高は、平均胸高直径、平均樹高である。

No.1

立1号

古和谷 624は2 スギ



No.2

立1号

古和谷 624は2 ヒノキ



No.1



古和谷国有林 624は 2 林小班
ドローンにより撮影

物件明細書

売払番号 立2号

1. 物件の所在地 三重県尾鷲市南浦
古和谷国有林 6243 林小班
2. 樹種及び数量 スギ外 4 本数 5,591 本
材積 3,039.72 m³
内訳は樹材種別一覧表のとおり
3. 伐採方法 皆伐
4. 面積及び林齢 4.72ha 62年生
5. 搬出期間 36ヶ月
6. 指定法令制限 水源かん養保安林
鳥獣保護区(普通)
景観計画区域
7. 現地案内 現地案内日の設定はないため、現地案内を希望する場合及び現地確認を行う場合は、事前に下記の担当者へ連絡してください。
なお、入札にあたっては、現地熟覧のうえ入札してください。
- 案内担当者 尾鷲森林事務所
連絡先 地域統括森林官 千原 雅美
TEL 0597-22-1511
携帯 090-2689-9138
または
三重森林管理署
主任森林整備官 白木 投和
TEL 050-3160-6110
8. 参考事項 複数の入林者が古和谷林道を利用するため、売払区域に隣接する林道での作業及び木材運搬に留意する必要があります。

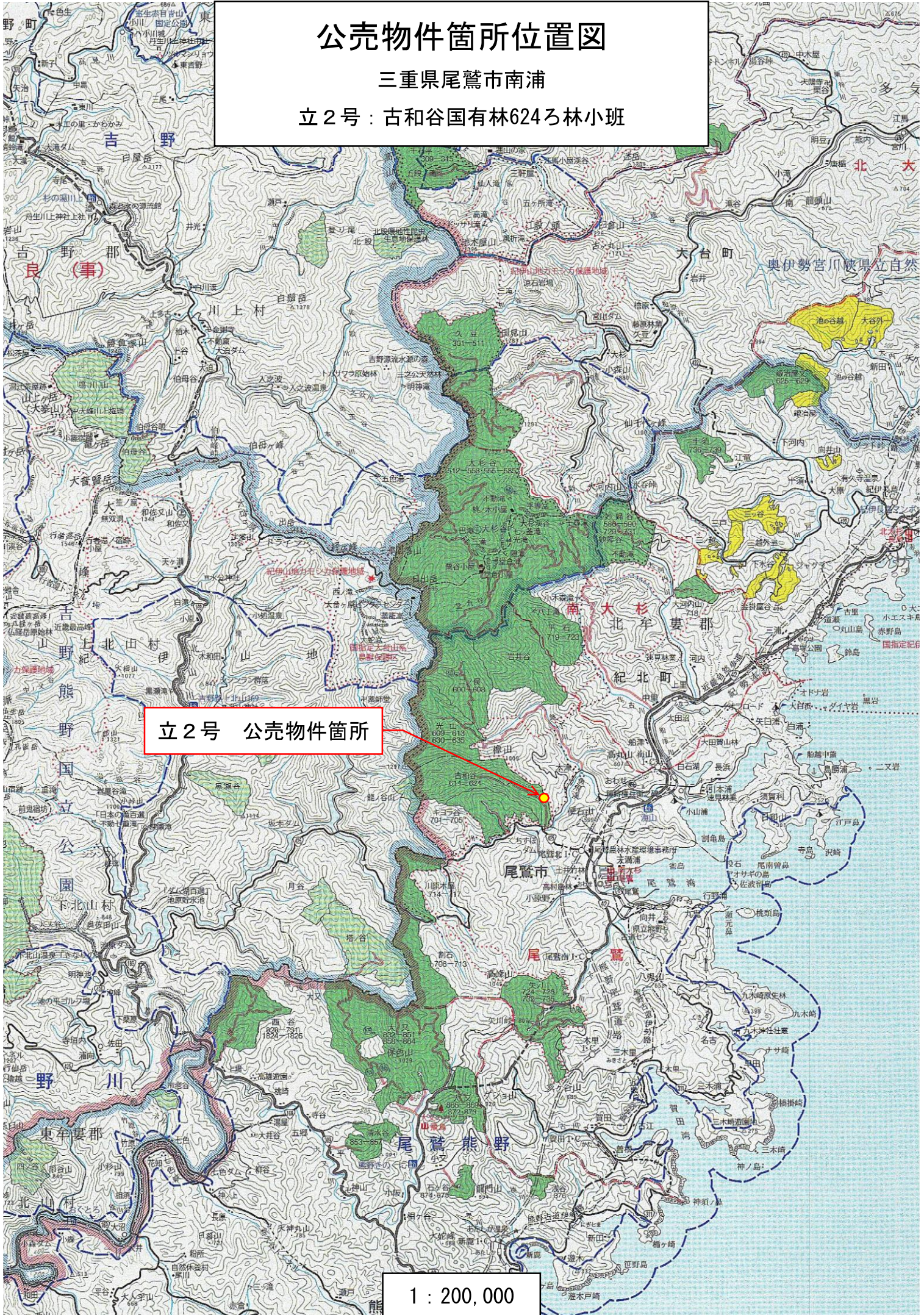
公売物件箇所位置図

三重県尾鷲市南浦

立2号：古和谷国有林624ろ林小班

立2号 公売物件箇所

1 : 200,000



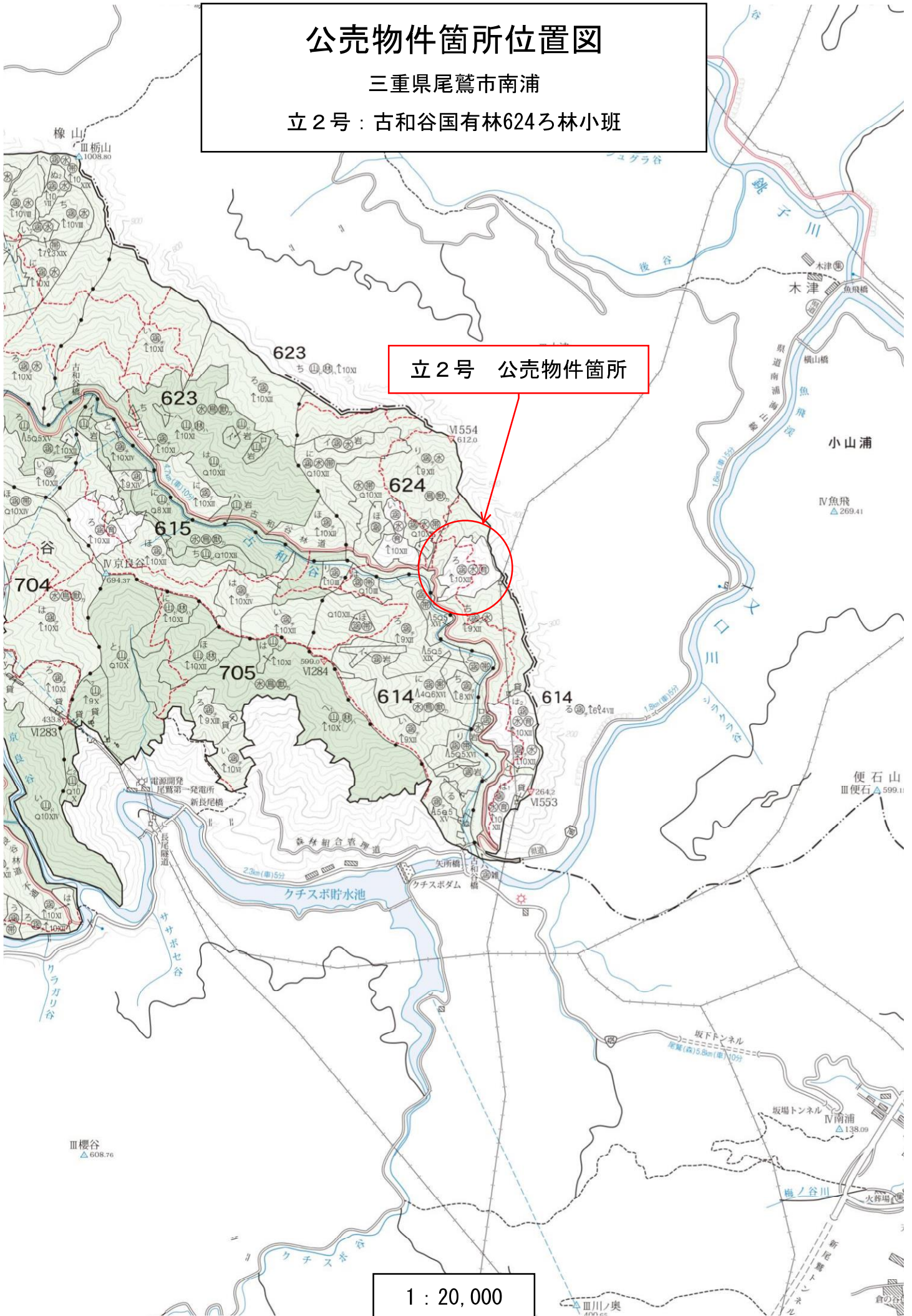
公売物件箇所位置図

三重県尾鷲市南浦

立2号：古和谷国有林624ろ林小班

立2号 公売物件箇所

1 : 20,000

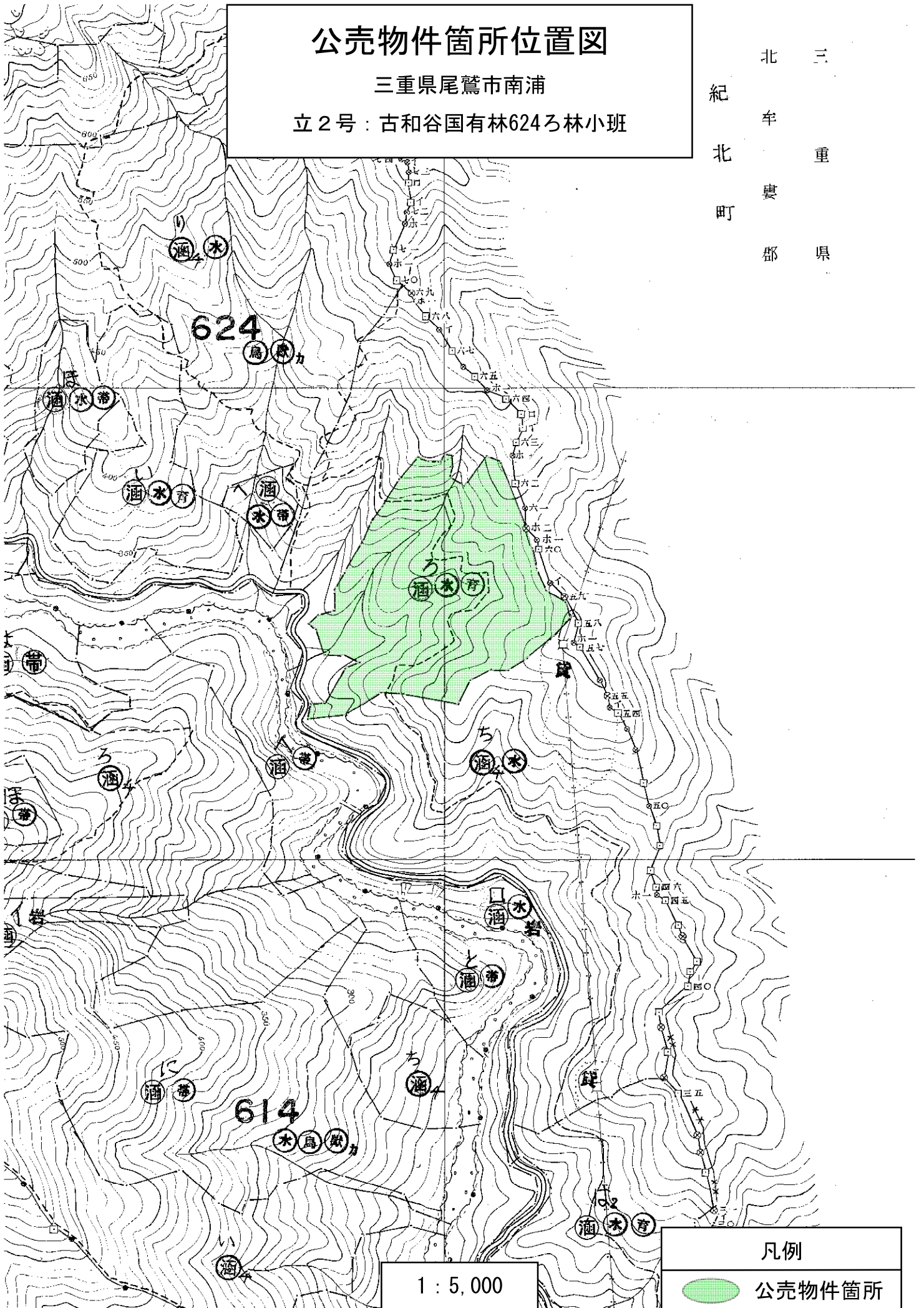


公売物件箇所位置図

三重県尾鷲市南浦

立2号：古和谷国有林624ろ林小班

北 三
紀 牟 重
北 牟 重
町 郡 県



樹種別一覧表

売払番号	国有林名	林小班	林齢	面積 (ha)	樹種	品質	本数 (本)	数量 (m ³)	備考
立2号	古和谷	6243	62	4.72	スギ	正常木	2,871	1,802.42	皆伐
						根曲木	298	200.35	
						低質	27	26.06	
						小計	3,196	2,028.83	
					ヒノキ	正常木	2,085	870.39	
						根曲木	231	99.90	
						低質	26	20.47	
						小計	2,342	990.76	
					モミ	正常木			
						根曲木			
						低質	2	1.24	
						小計	2	1.24	
					ツガ	正常木	1	0.17	
						根曲木			
						低質			
						小計	1	0.17	
他L	正常木								
	根曲木								
	低質	50	18.72						
	小計	50	18.72						
					小班計		5,591	3,039.72	
合計				4.72	N計		5,541	3,021.00	
					L計		50	18.72	
					総計		5,591	3,039.72	

樹 材 種 別 一 覧 表

復命書番号 : 06 - 17
林班 : 624

森林事務所 : 尾鷲森林事務所
小班 : る

国有林名 : 古和谷
伐区 :

樹 種 名	材 種 分 区	生 被 別	態 様 分 区	品 質 分 区	胸 高 直 径	樹 高	本 数	幹 材 積	平 均 単 木 材 積	控 除 有 無
スギ山陽	一般材	生立木		正常木	10	7	1	0.03	0.030	無
					10	8	2	0.06	0.030	無
					12	9	18	0.90	0.050	無
					14	15	66	7.92	0.120	無
					16	16	106	16.96	0.160	無
					18	17	159	33.39	0.210	無
					20	18	239	64.53	0.270	無
					22	18	256	81.92	0.320	無
					24	20	290	121.80	0.420	無
					26	21	276	140.76	0.510	無
					28	21	268	155.44	0.580	無
					30	21	276	182.16	0.660	無
					32	22	236	184.08	0.780	無
					34	23	195	177.45	0.910	無
					36	24	164	172.20	1.050	無
					38	24	101	117.16	1.160	無
					40	25	85	112.20	1.320	無
					42	25	42	60.90	1.450	無
					44	25	37	58.46	1.580	無
					46	26	22	39.16	1.780	無
					48	27	9	17.91	1.990	無
					50	27	6	12.90	2.150	無
					52	28	8	19.12	2.390	無
					54	28	2	5.12	2.560	無
					56	26	3	7.65	2.550	無
					58	27	1	2.82	2.820	無
					58	30	1	3.13	3.130	無
					60	28	1	3.11	3.110	無
					62	27	1	3.18	3.180	無
				品質計			2,871	1,802.42		
				根曲木	12	8	1	0.05	0.050	無
					12	9	7	0.35	0.050	無
					14	15	21	2.52	0.120	無
					16	16	29	4.64	0.160	無
					18	17	23	4.83	0.210	無

* 態様計の胸高直径、樹高は、平均胸高直径、平均樹高である。

樹 材 種 別 一 覧 表

復命書番号： 06 - 17
林班： 624

森林事務所： 尾鷲森林事務所
小班： ろ

国有林名： 古和谷
伐区：

樹 種 名	材 種 分 区	生 被 別	態 様 分 区	品 質 分 区	胸 高 直 径	樹 高	本 数	幹 材 積	平 均 単 木 材 積	控 除 有 無
スギ山陽	一般材	生立木		根曲木	20	18	32	8.64	0.270	無
					22	18	26	8.32	0.320	無
					24	20	17	7.14	0.420	無
					26	21	18	9.18	0.510	無
					28	21	15	8.70	0.580	無
					30	21	12	7.92	0.660	無
					32	22	6	4.68	0.780	無
					34	23	11	10.01	0.910	無
					36	24	14	14.70	1.050	無
					38	24	5	5.80	1.160	無
					40	25	19	25.08	1.320	無
					42	25	14	20.30	1.450	無
					44	25	6	9.48	1.580	無
					46	26	8	14.24	1.780	無
					48	27	3	5.97	1.990	無
					50	27	3	6.45	2.150	無
					52	28	4	9.56	2.390	無
					54	28	2	5.12	2.560	無
					56	26	1	2.55	2.550	無
					70	28	1	4.12	4.120	無
				品質計			298	200.35		
			態様計		28	21	3,169	2,002.77		
		生被計					3,169	2,002.77		
	材種計						3,169	2,002.77		
	低質材	生立木		低質	10	7	1	0.03	0.030	無
					14	15	2	0.24	0.120	無
					16	16	3	0.48	0.160	無
					18	17	2	0.42	0.210	無
					22	18	1	0.32	0.320	無
					24	20	2	0.84	0.420	無
					32	22	2	1.56	0.780	無
					38	24	1	1.16	1.160	無
					40	25	6	7.92	1.320	無
					46	26	4	7.12	1.780	無
					48	27	3	5.97	1.990	無

* 態様計の胸高直径、樹高は、平均胸高直径、平均樹高である。

樹 材 種 別 一 覧 表

復命書番号 : 06 - 17
林班 : 624森林事務所 : 尾鷲森林事務所
小班 : る国有林名 : 古和谷
伐区 :

樹 種 名	材 種 分	生 被 別	態 様 分	品 質 分	胸 高 直 径	樹 高	本 数	幹 材 積	平 均 木 材 積	控 除 有 無
スギ山陽	低質材	生立木		品質計			27	26.06		
			態様計		34	21	27	26.06		
		生被計					27	26.06		
	材種計						27	26.06		
- 樹種計 -							3,196	2,028.83		
ヒノキ	一般材	生立木		正常木	10	9	1	0.04	0.040	無
					12	10	10	0.60	0.060	無
					14	10	71	5.68	0.080	無
					16	13	145	20.30	0.140	無
					18	14	177	31.86	0.180	無
					20	15	253	60.72	0.240	無
					22	16	269	83.39	0.310	無
					24	17	248	94.24	0.380	無
					26	18	253	118.91	0.470	無
					28	18	190	102.60	0.540	無
					30	18	170	105.40	0.620	無
					32	18	117	80.73	0.690	無
					34	18	77	59.29	0.770	無
					36	19	60	54.60	0.910	無
					38	19	22	22.22	1.010	無
					40	20	13	15.21	1.170	無
					44	20	3	4.20	1.400	無
					44	21	1	1.47	1.470	無
					46	22	3	5.04	1.680	無
					48	21	1	1.73	1.730	無
					50	24	1	2.16	2.160	無
				品質計			2,085	870.39		
				根曲木	10	9	1	0.04	0.040	無
					12	10	10	0.60	0.060	無
					14	10	17	1.36	0.080	無
					16	13	25	3.50	0.140	無
					18	14	21	3.78	0.180	無
					20	15	19	4.56	0.240	無
					22	16	15	4.65	0.310	無
					24	17	18	6.84	0.380	無

* 態様計の胸高直径、樹高は、平均胸高直径、平均樹高である。

樹 材 種 別 一 覧 表

復命書番号 : 06 - 17
林班 : 624

森林事務所 : 尾鷲森林事務所
小班 : ろ

国有林名 : 古和谷
伐区 :

樹 種 名	材 種 区 分	生 被 別	態 様 区 分	品 質 区 分	胸 高 直 径	樹 高	本 数	幹 材 積	平 均 単 木 材 積	控 除 有 無
ヒノキ	一般材	生立木		根曲木	26	18	13	6.11	0.470	無
					28	18	24	12.96	0.540	無
					30	18	19	11.78	0.620	無
					32	18	15	10.35	0.690	無
					34	18	10	7.70	0.770	無
					36	19	6	5.46	0.910	無
					38	19	9	9.09	1.010	無
					40	20	6	7.02	1.170	無
					42	19	2	2.42	1.210	無
					46	22	1	1.68	1.680	無
				品質計			231	99.90		
			態様計		24	16	2,316	970.29		
		生被計					2,316	970.29		
	材種計						2,316	970.29		
	低質材	生立木		低質	10	8	1	0.03	0.030	無
					16	13	2	0.28	0.140	無
					18	14	2	0.36	0.180	無
					24	17	1	0.38	0.380	無
					26	18	3	1.41	0.470	無
					28	18	1	0.54	0.540	無
					30	18	5	3.10	0.620	無
					32	18	2	1.38	0.690	無
					34	18	2	1.54	0.770	無
					40	20	2	2.34	1.170	無
					42	19	1	1.21	1.210	無
					44	20	1	1.40	1.400	無
					48	23	1	1.91	1.910	無
					50	24	1	2.16	2.160	無
					52	25	1	2.43	2.430	無
				品質計			26	20.47		
			態様計		32	18	26	20.47		
		生被計					26	20.47		
	材種計						26	20.47		
- 樹種計 -							2,342	990.76		
モミ	低質材	生立木		低質	26	16	1	0.45	0.450	無

* 態様計の胸高直径、樹高は、平均胸高直径、平均樹高である。

樹 材 種 別 一 覧 表

復命書番号 : 06 - 17
林班 : 624森林事務所 : 尾鷲森林事務所
小班 : ろ国有林名 : 古和谷
伐区 :

樹 種 名	材 種 区 分	生 被 別	態 様 区 分	品 質 区 分	胸 高 直 径	樹 高	本 数	幹 材 積	平 均 木 材 積	控 除 有 無
モミ	低質材	生立木		低質	32	19	1	0.79	0.790	無
				品質計			2	1.24		
			態様計		28	18	2	1.24		
		生被計					2	1.24		
	材種計						2	1.24		
- 樹種計 -							2	1.24		
ツガ	一般材	生立木		正常木	20	11	1	0.17	0.170	無
				品質計			1	0.17		
			態様計		20	11	1	0.17		
		生被計					1	0.17		
	材種計						1	0.17		
- 樹種計 -							1	0.17		
- N 計 -							5,541	3,021.00		
他L	低質材	生立木		低質	18	11	1	0.13	0.130	無
					18	12	1	0.14	0.140	無
					18	13	2	0.32	0.160	無
					18	14	1	0.17	0.170	無
					20	11	2	0.32	0.160	無
					20	12	5	0.85	0.170	無
					20	13	5	0.95	0.190	無
					20	14	1	0.20	0.200	無
					20	15	1	0.22	0.220	無
					22	12	4	0.80	0.200	無
					22	13	3	0.66	0.220	無
					24	12	1	0.23	0.230	無
					24	13	1	0.25	0.250	無
					24	14	1	0.28	0.280	無
					26	12	1	0.27	0.270	無
					26	18	1	0.42	0.420	無
					28	13	3	0.99	0.330	無
					28	15	1	0.39	0.390	無
					30	14	2	0.82	0.410	無
					30	15	2	0.88	0.440	無
					30	20	1	0.61	0.610	無
					32	13	1	0.42	0.420	無

* 態様計の胸高直径、樹高は、平均胸高直径、平均樹高である。

樹材種別一覧表

復命書番号： 06 - 17
林班： 624

森林事務所： 尾鷲森林事務所
小班： ろ

国有林名： 古和谷
伐区：

樹種名	材種分	生被別	態様分	品質分	胸高直径	樹高	本数	幹材積	平均木材積	控除有無
他L	低質材	生立木		低質	32	15	2	1.00	0.500	無
					32	20	1	0.69	0.690	無
					38	19	1	0.87	0.870	無
					40	15	1	0.73	0.730	無
					40	20	1	1.01	1.010	無
					42	21	1	1.17	1.170	無
					50	19	1	1.41	1.410	無
					56	17	1	1.52	1.520	無
				品質計			50	18.72		
			態様計		26	14	50	18.72		
		生被計					50	18.72		
	材種計						50	18.72		
- 樹種計 -							50	18.72		
- L 計 -							50	18.72		
- 合計 -							5,591	3,039.72		

* 態様計の胸高直径、樹高は、平均胸高直径、平均樹高である。

No.1

立2号

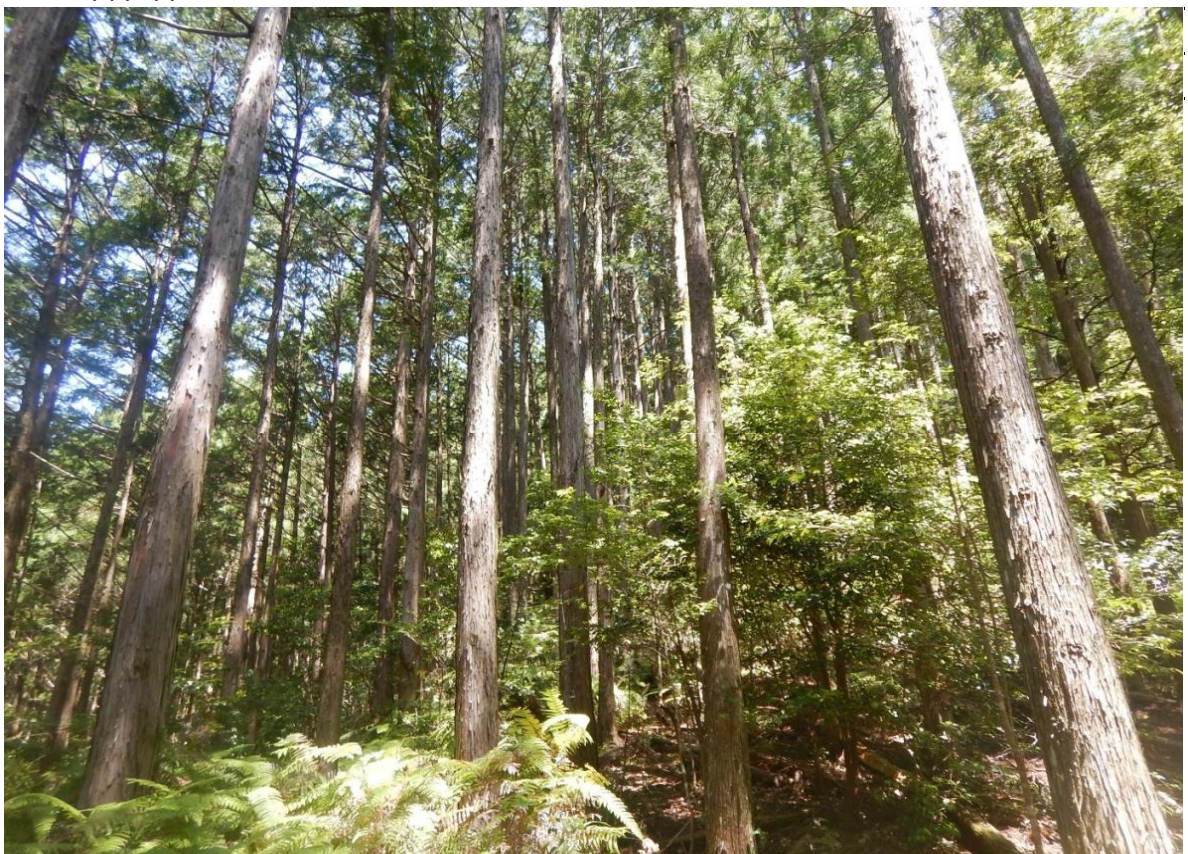
古和谷 6243 スギ



No.2

立2号

古和谷 6243 ヒノキ



No.1



古和谷国有林 6243 林小班
ドローンにより撮影