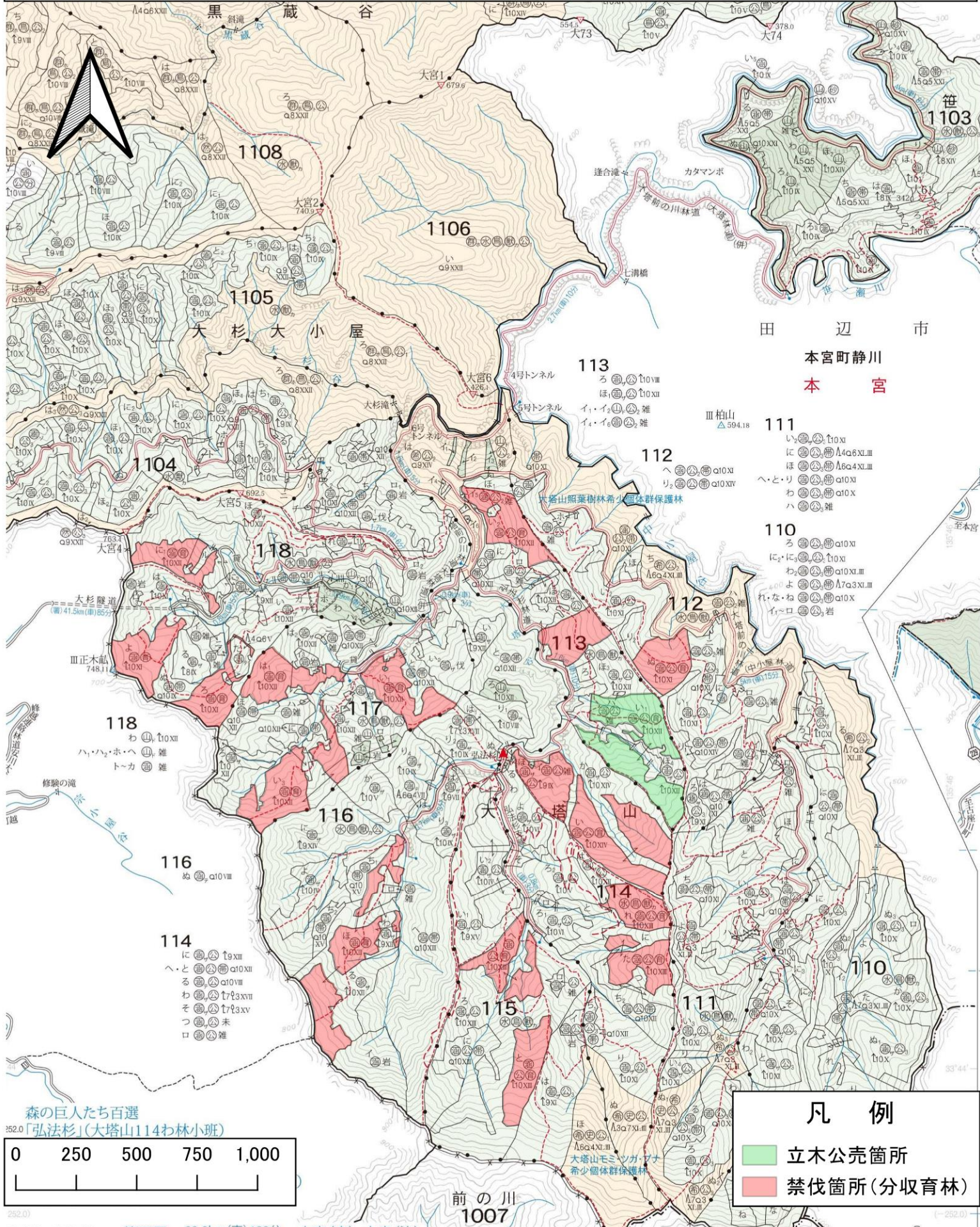


立木4号物件 立木公売物件位置図

所在: 田辺市本宮町 大塔山国有林113い1林小班
縮尺1:20,000



凡例

- 立木公売箇所
- 禁伐箇所(分収育林)

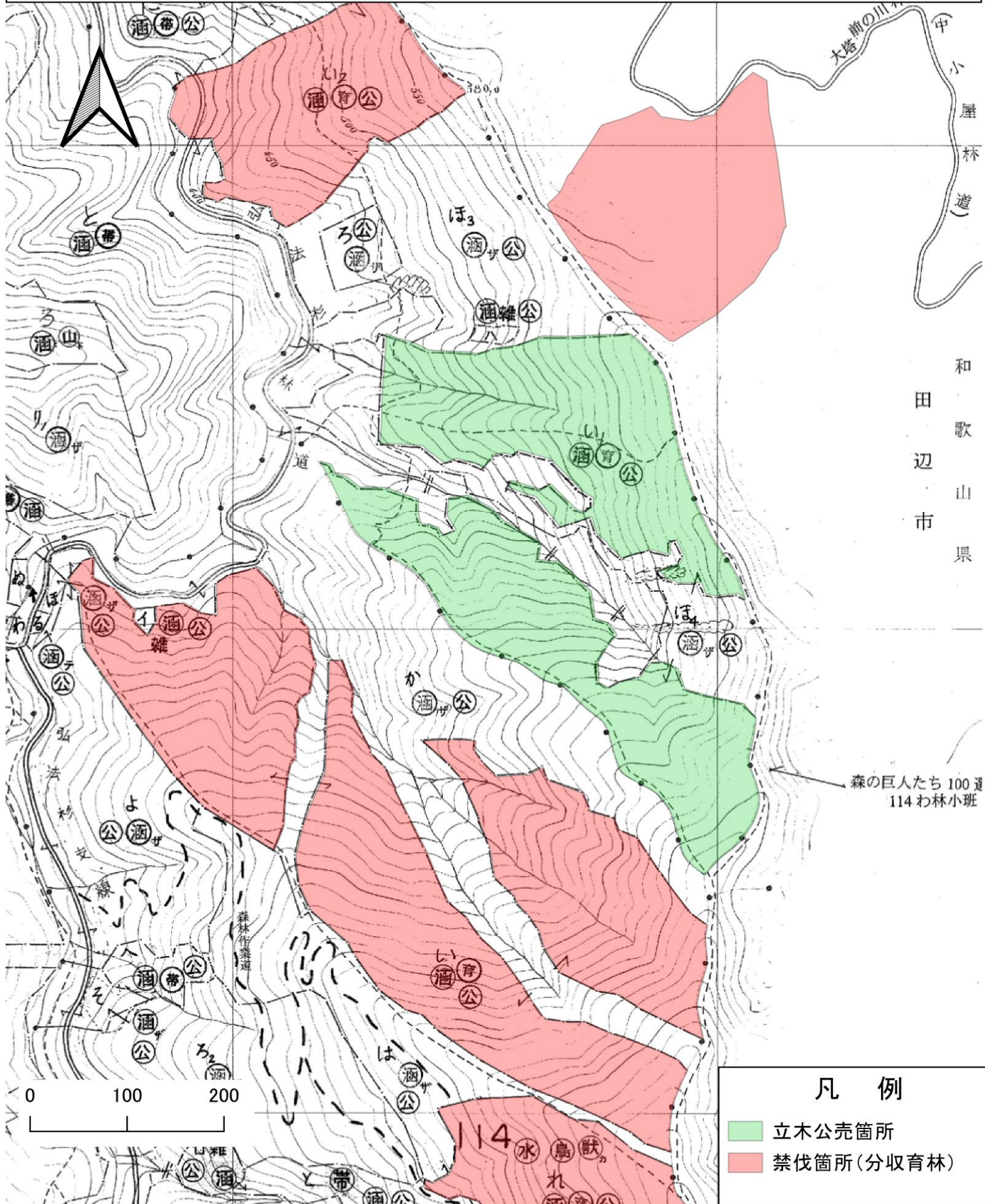
森の巨人たち百選
352.0「弘法杉」(大塔山114号林小班)

0 250 500 750 1,000

立木4号物件 立木公売物件箇所位置図

(所在: 田辺市本宮町 大塔山国有林113い1林小班)

縮尺1:5000



和田歌辺山
市県

森の巨人たち 100選
114 わ林小班

凡 例

- 立木公売箇所
- 禁伐箇所(分収育林)

立木 4 号 林内写真
(大塔山国有林 113 い 1 林小班)

スギ



物件明細表

売払番号	国有林名	林小班	林齢	面積(ha)	樹種	品質	本数(本)	数量(m ³)	備考
立木4号	大塔山	113い1	62	9.98	スギ	正常	9,918	4,797.52	皆伐
						根曲	2,430	800.94	
						低質	305	137.93	
						小計	12,653	5,736.39	
					ヒノキ	正常	32	12.44	
						根曲	19	5.70	
						低質	1	0.04	
					小計	52	18.18		
					他L	正常	33	13.43	
						低質			
小計	33	13.43							
立木4号 合計				9.98	総計		12,738	5,768.00	

樹 材 種 別 一 覧 表

復命書番号： 06 - 47
林班： 113森林事務所： 本宮森林事務所
小班： い 1国有林名： 大塔山
伐区：

樹 種 名	材 種 分 区	生 被 別	態 様 分 区	品 質 分 区	胸 高 直 径	樹 高	本 数	幹 材 積	平 均 単 木 材 積	控 除 有 無
スギ山陽	一般材	生立木		正常木	6	5	2	0.02	0.010	無
					8	6	1	0.02	0.020	無
					10	7	10	0.30	0.030	無
					12	8	30	1.50	0.050	無
					14	11	124	11.16	0.090	無
					16	14	294	41.16	0.140	無
					18	15	660	125.40	0.190	無
					20	16	897	215.28	0.240	無
					22	17	1,191	357.30	0.300	無
					24	18	1,296	492.48	0.380	無
					26	18	1,317	579.48	0.440	無
					28	19	1,076	570.28	0.530	無
					30	19	936	561.60	0.600	無
					32	19	662	443.54	0.670	無
					34	20	483	381.57	0.790	無
					36	20	363	319.44	0.880	無
					38	20	193	187.21	0.970	無
					40	21	145	160.95	1.110	無
					42	21	96	117.12	1.220	無
					44	21	63	83.79	1.330	無
					46	22	30	45.30	1.510	無
					48	22	11	17.93	1.630	無
					50	22	13	22.75	1.750	無
					52	23	9	17.73	1.970	無
					54	23	2	4.22	2.110	無
					56	23	2	4.50	2.250	無
					58	23	3	7.20	2.400	無
					60	23	4	10.24	2.560	無
					64	20	1	2.50	2.500	無
					68	24	1	3.35	3.350	無
					70	25	1	3.68	3.680	無
					74	26	1	4.24	4.240	無
					76	25	1	4.28	4.280	無
				品質計			9,918	4,797.52		
				根曲木	6	5	3	0.02	0.007	無

* 態様計の胸高直径、樹高は、平均胸高直径、平均樹高である。

樹 材 種 別 一 覧 表

復命書番号： 06 - 47
林班： 113森林事務所： 本宮森林事務所
小班： い 1国有林名： 大塔山
伐区：

樹 種 名	材 種 分 区	生 被 別	態 様 分 区	品 質 分 区	胸 高 直 径	樹 高	本 数	幹 材 積	平 均 単 木 材 積	控 除 有 無
スギ山陽	一般材	生立木		根曲木	8	6	4	0.08	0.020	無
					10	7	13	0.39	0.030	無
					12	8	47	2.35	0.050	無
					14	11	128	11.52	0.090	無
					16	14	270	37.80	0.140	無
					18	15	326	61.94	0.190	無
					20	16	354	84.96	0.240	無
					22	17	347	104.10	0.300	無
					24	18	305	115.90	0.380	無
					26	18	201	88.44	0.440	無
					28	19	157	83.21	0.530	無
					30	19	102	61.20	0.600	無
					32	19	47	31.49	0.670	無
					34	20	44	34.76	0.790	無
					36	20	39	34.32	0.880	無
					38	20	19	18.43	0.970	無
					40	21	11	12.21	1.110	無
					42	21	5	6.10	1.220	無
					44	21	4	5.32	1.330	無
					46	22	2	3.02	1.510	無
					48	22	1	1.63	1.630	無
					50	22	1	1.75	1.750	無
				品質計			2,430	800.94		
			態様計		26	18	12,348	5,598.46		
		生被計					12,348	5,598.46		
	材種計						12,348	5,598.46		
	低質材	生立木		低質	6	5	1	0.01	0.010	無
					8	6	2	0.04	0.020	無
					10	7	1	0.03	0.030	無
					12	8	10	0.50	0.050	無
					14	11	20	1.80	0.090	無
					16	14	14	1.96	0.140	無
					18	15	26	4.94	0.190	無
					20	16	28	6.72	0.240	無
					22	17	32	9.60	0.300	無

* 態様計の胸高直径、樹高は、平均胸高直径、平均樹高である。

樹 材 種 別 一 覧 表

復命書番号： 06 - 47
林班： 113森林事務所： 本宮森林事務所
小班： い 1国有林名： 大塔山
伐区：

樹 種 名	材 種 分	生 被 別	態 様 分	品 質 分	胸 高 直 径	樹 高	本 数	幹 材 積	平 均 木 材 積	控 除 有 無
スギ山陽	低質材	生立木		低質	24	18	25	9.50	0.380	無
					26	18	32	14.08	0.440	無
					28	19	32	16.96	0.530	無
					30	19	20	12.00	0.600	無
					32	19	20	13.40	0.670	無
					34	20	11	8.69	0.790	無
					36	20	13	11.44	0.880	無
					38	20	7	6.79	0.970	無
					40	21	5	5.55	1.110	無
					42	21	1	1.22	1.220	無
					48	22	1	1.63	1.630	無
					52	23	2	3.94	1.970	無
					56	23	1	2.25	2.250	無
					80	26	1	4.88	4.880	無
				品質計			305	137.93		
			態様計		26	17	305	137.93		
		生被計					305	137.93		
	材種計						305	137.93		
－樹種計－							12,653	5,736.39		
ヒノキ	一般材	生立木		正常木	18	13	2	0.34	0.170	無
					18	14	1	0.18	0.180	無
					18	16	1	0.21	0.210	無
					20	13	1	0.20	0.200	無
					20	14	1	0.22	0.220	無
					22	13	1	0.24	0.240	無
					22	14	4	1.04	0.260	無
					22	17	1	0.33	0.330	無
					22	18	1	0.35	0.350	無
					24	13	1	0.29	0.290	無
					24	14	4	1.24	0.310	無
					24	15	1	0.33	0.330	無
					24	16	2	0.72	0.360	無
					24	17	1	0.38	0.380	無
					26	14	1	0.36	0.360	無
					26	15	1	0.39	0.390	無

* 態様計の胸高直径、樹高は、平均胸高直径、平均樹高である。

樹 材 種 別 一 覧 表

復命書番号： 06 - 47
林班： 113

森林事務所： 本宮森林事務所
小班： い 1

国有林名： 大塔山
伐区：

樹 種 名	材 種 分 区	生 被 別	態 様 分 区	品 質 分 区	胸 高 直 径	樹 高	本 数	幹 材 積	平 均 木 材 積	控 除 有 無
ヒノキ	一般材	生立木		正常木	26	16	3	1.26	0.420	無
					28	15	1	0.44	0.440	無
					28	17	1	0.51	0.510	無
					32	15	1	0.57	0.570	無
					32	18	1	0.69	0.690	無
					54	21	1	2.15	2.150	無
				品質計			32	12.44		
				根曲木	16	10	1	0.10	0.100	無
					16	12	1	0.12	0.120	無
					16	14	1	0.15	0.150	無
					18	12	1	0.15	0.150	無
					18	14	1	0.18	0.180	無
					20	11	1	0.17	0.170	無
					20	14	2	0.44	0.220	無
					22	12	1	0.22	0.220	無
					22	14	1	0.26	0.260	無
					22	16	1	0.31	0.310	無
					24	18	1	0.41	0.410	無
					26	14	1	0.36	0.360	無
					26	15	1	0.39	0.390	無
					26	16	2	0.84	0.420	無
					26	17	1	0.44	0.440	無
					28	17	1	0.51	0.510	無
					32	17	1	0.65	0.650	無
				品質計			19	5.70		
			態様計		24	15	51	18.14		
		生被計					51	18.14		
	材種計						51	18.14		
	低質材	生立木		低質	10	10	1	0.04	0.040	無
				品質計			1	0.04		
			態様計		10	10	1	0.04		
		生被計					1	0.04		
	材種計						1	0.04		
- 樹種計 -							52	18.18		
- N 計 -							12,705	5,754.57		

* 態様計の胸高直径、樹高は、平均胸高直径、平均樹高である。

樹 材 種 別 一 覧 表

復命書番号： 06 - 47
林班： 113森林事務所： 本宮森林事務所
小班： い 1国有林名： 大塔山
伐区：

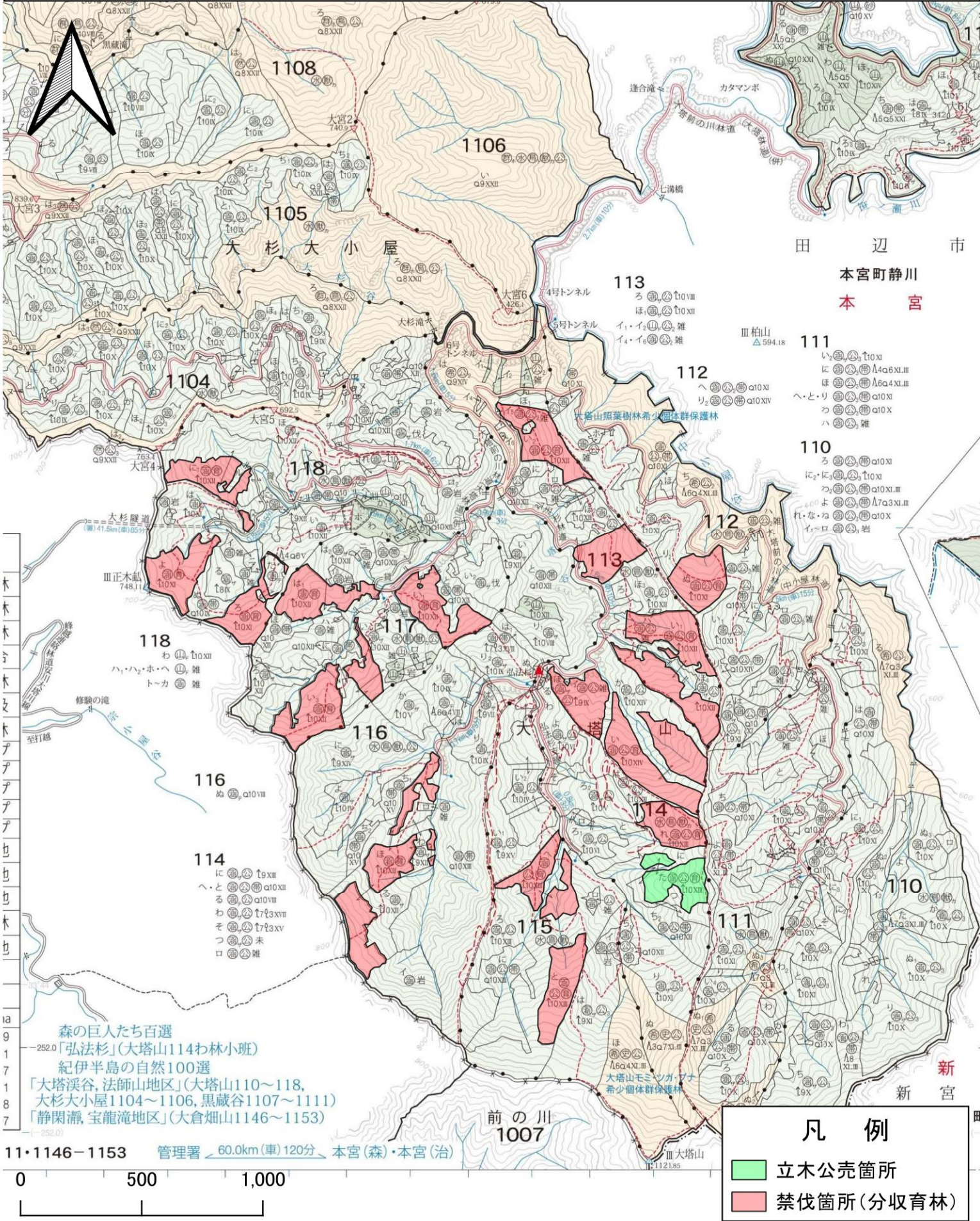
樹 種 名	材 種 分	生 被 別	態 様 分	品 質 分	胸 高 直 径	樹 高	本 数	幹 材 積	平 均 木 材 積	控 除 有 無
他 L	一般材	生立木		正常木	18	14	1	0.17	0.170	無
					18	16	1	0.19	0.190	無
					20	12	2	0.34	0.170	無
					20	14	1	0.20	0.200	無
					22	12	2	0.40	0.200	無
					22	13	1	0.22	0.220	無
					22	14	1	0.24	0.240	無
					22	16	2	0.56	0.280	無
					24	10	1	0.19	0.190	無
					24	14	2	0.56	0.280	無
					24	15	1	0.30	0.300	無
					24	16	1	0.32	0.320	無
					26	13	1	0.29	0.290	無
					26	14	2	0.64	0.320	無
					26	15	1	0.34	0.340	無
					26	18	1	0.42	0.420	無
					28	16	1	0.42	0.420	無
					28	18	1	0.48	0.480	無
					30	14	1	0.41	0.410	無
					30	15	1	0.44	0.440	無
					30	16	2	0.96	0.480	無
					30	18	1	0.54	0.540	無
					32	16	1	0.53	0.530	無
					40	16	1	0.79	0.790	無
					44	16	1	0.93	0.930	無
					46	15	1	0.94	0.940	無
					52	20	1	1.61	1.610	無
				品質計			33	13.43		
			態様計		28	15	33	13.43		
		生被計					33	13.43		
	材種計						33	13.43		
- 樹種計 -							33	13.43		
- L 計 -							33	13.43		
- 合計 -							12,738	5,768.00		

* 態様計の胸高直径、樹高は、平均胸高直径、平均樹高である。

立木5号物件 立木公売物件箇所位置図

(所在: 田辺市本宮町 大塔山国有林 114た林小班)

縮尺1:20000

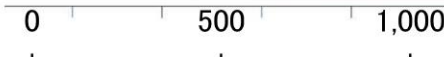


凡例

- 立木公売箇所
- 禁伐箇所(分収育林)

森の巨人たち百選
「弘法杉」(大塔山114た林小班)
紀伊半島の自然100選
「大塔渓谷, 法師山地区」(大塔山110~118,
大杉大小屋1104~1106, 黒蔵谷1107~1111)
「静閑瀧, 宝龍滝地区」(大倉畑山1146~1153)

11・1146-1153 管理署 60.0km(車)120分 本宮(森)・本宮(治)



立木5号物件 立木公売物件箇所位置図

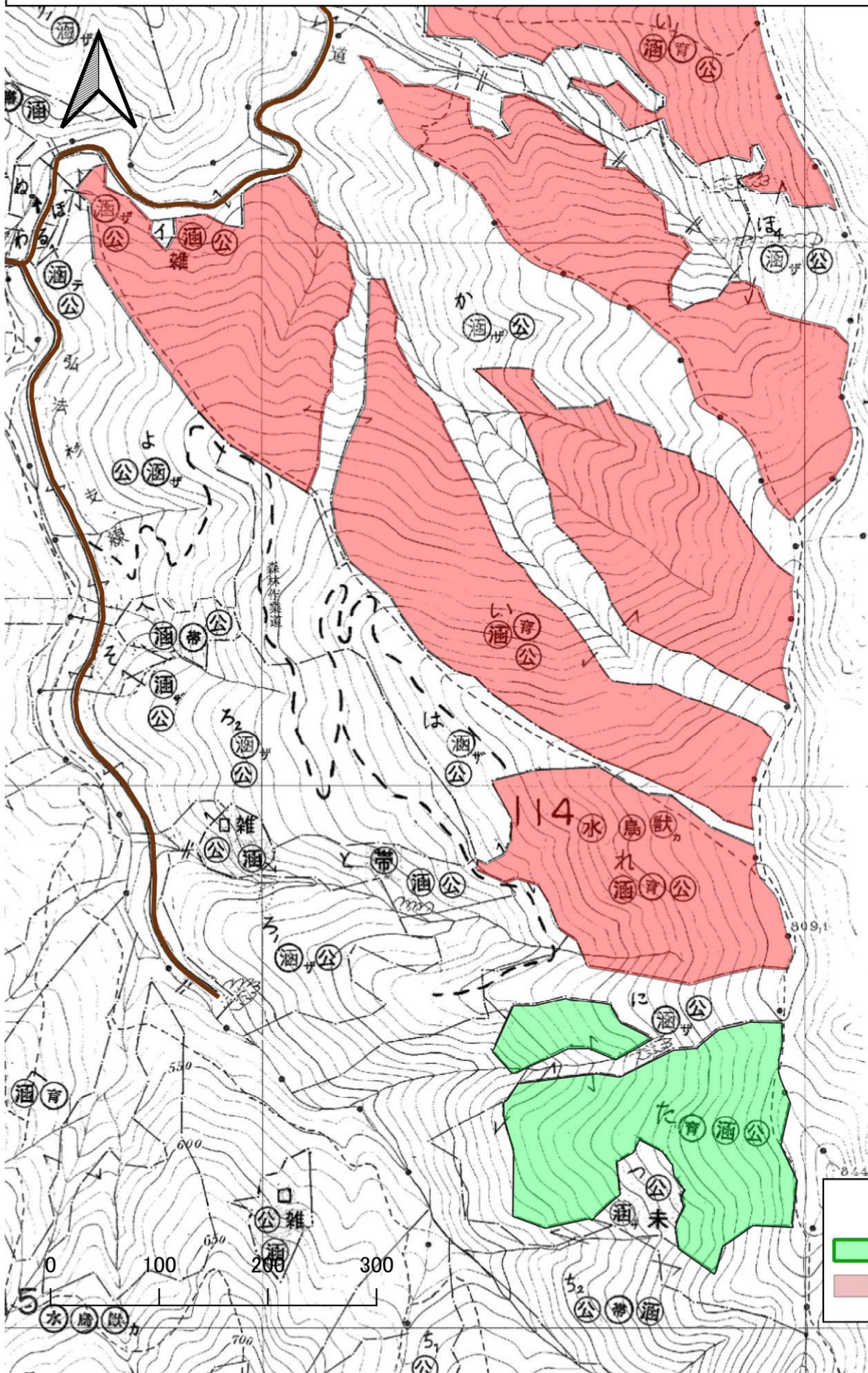
(所在: 田辺市本宮町 大塔山国有林114た林小班)

縮尺1:5000

歌
辺
山
市
県

森の巨人たち 100選
114わ林小班

大塔山



凡例

- 立木公売箇所
- 禁伐箇所(分収育林)

立木 5 号 林内写真
(大塔山国有林 1 1 4 た林小班)

スギ



スギ



物件明細表

売払番号	国有林名	林小班	林齢	面積(ha)	樹種	品質	本数(本)	数量(m ³)	備考	
立木5号	大塔山	114た	64	4.17	スギ	正常	3,712	2,150.67	皆伐	
						根曲	850	388.35		
						低質	25	14.65		
						小計		4,587		2,553.67
					ヒノキ	正常	21	9.32		
						根曲	4	1.93		
						小計	25	11.25		
					モミ	正常	1	10.27		
						根曲	1	1.36		
						小計	2	11.63		
					ツガ	正常				
						根曲	2	2.26		
						小計	2	2.26		
					カシ	正常	1	0.44		
						低質	2	1.82		
小計	3	2.26								
他L	正常									
	低質	11	9.60							
	小計	11	9.60							
立木5号 合計				4.17	総計	4,630	2,590.67			

樹材種別一覧表

復命書番号： 05 - 214
林班： 114

森林事務所： 本宮森林事務所
小班： た

国有林名： 大塔山
伐区：

樹種名	材種分	生被別	態様分	品質分	胸高直径	樹高	本数	幹材積	平均木材積	控除有無
スギ山陽	一般材	生立木		正常木	10	10	1	0.04	0.040	無
					12	11	1	0.06	0.060	無
					14	12	8	0.72	0.090	無
					16	13	44	5.72	0.130	無
					18	14	110	18.70	0.170	無
					20	15	206	45.32	0.220	無
					22	16	306	88.74	0.290	無
					24	17	404	145.44	0.360	無
					26	18	475	209.00	0.440	無
					28	18	473	236.50	0.500	無
					30	19	428	256.80	0.600	無
					32	19	359	240.53	0.670	無
					34	19	282	211.50	0.750	無
					36	20	219	192.72	0.880	無
					38	21	150	151.50	1.010	無
					40	21	91	101.01	1.110	無
					42	22	53	67.84	1.280	無
					44	23	31	44.95	1.450	無
					46	24	24	39.36	1.640	無
					48	25	20	37.00	1.850	無
					50	25	14	27.86	1.990	無
					52	25	8	17.12	2.140	無
					54	26	3	7.14	2.380	無
					56	26	2	5.10	2.550	無
				品質計			3,712	2,150.67		
				根曲木	10	10	1	0.04	0.040	無
					12	11	2	0.12	0.060	無
					14	12	9	0.81	0.090	無
					16	13	28	3.64	0.130	無
					18	14	62	10.54	0.170	無
					20	15	93	20.46	0.220	無
					22	16	109	31.61	0.290	無
					24	17	116	41.76	0.360	無
					26	18	108	47.52	0.440	無
					28	18	87	43.50	0.500	無

* 態様計の胸高直径、樹高は、平均胸高直径、平均樹高である。

樹 材 種 別 一 覧 表

復命書番号： 05 - 214
林班： 114森林事務所： 本宮森林事務所
小班： た国有林名： 大塔山
伐区：

樹 種 名	材 種 分	生 被 別	態 様 分	品 質 分	胸 高 直 径	樹 高	本 数	幹 材 積	平 均 木 材 積	控 除 有 無
スギ山陽	一般材	生立木		根曲木	30	19	68	40.80	0.600	無
					32	19	48	32.16	0.670	無
					34	19	37	27.75	0.750	無
					36	20	32	28.16	0.880	無
					38	21	21	21.21	1.010	無
					40	21	11	12.21	1.110	無
					42	22	8	10.24	1.280	無
					44	23	6	8.70	1.450	無
					46	24	2	3.28	1.640	無
					48	25	1	1.85	1.850	無
					50	25	1	1.99	1.990	無
				品質計			850	388.35		
			態様計		28	18	4,562	2,539.02		
		生被計					4,562	2,539.02		
	材種計						4,562	2,539.02		
	低質材	生立木		低質	14	12	1	0.09	0.090	無
					16	13	1	0.13	0.130	無
					18	14	1	0.17	0.170	無
					20	15	2	0.44	0.220	無
					22	16	2	0.58	0.290	無
					24	17	3	1.08	0.360	無
					26	18	4	1.76	0.440	無
					28	18	2	1.00	0.500	無
					30	19	1	0.60	0.600	無
					34	19	2	1.50	0.750	無
					36	20	2	1.76	0.880	無
					38	21	1	1.01	1.010	無
					40	21	1	1.11	1.110	無
					42	22	1	1.28	1.280	無
					52	25	1	2.14	2.140	無
				品質計			25	14.65		
			態様計		28	18	25	14.65		
		生被計					25	14.65		
	材種計						25	14.65		
一樹種計一							4,587	2,553.67		

* 態様計の胸高直径、樹高は、平均胸高直径、平均樹高である。

樹 材 種 別 一 覧 表

復命書番号： 05 - 214
林班： 114森林事務所： 本宮森林事務所
小班： た国有林名： 大塔山
伐区：

樹種名	材種分	生被別	態様分 区	品質分 区	胸高直 径	樹高	本数	幹材積	平均 単木材積	控除 有無
ヒノキ	一般材	生立木		正常木	20	16	1	0.26	0.260	無
					20	17	1	0.27	0.270	無
					20	19	1	0.31	0.310	無
					20	23	1	0.38	0.380	無
					22	17	1	0.33	0.330	無
					24	16	1	0.36	0.360	無
					24	17	2	0.76	0.380	無
					24	18	2	0.82	0.410	無
					24	19	1	0.43	0.430	無
					26	16	1	0.42	0.420	無
					26	17	1	0.44	0.440	無
					26	18	2	0.94	0.470	無
					28	18	2	1.08	0.540	無
					30	17	2	1.16	0.580	無
					30	18	1	0.62	0.620	無
					32	19	1	0.74	0.740	無
				品質計			21	9.32		
				根曲木	20	16	1	0.26	0.260	無
					26	15	1	0.39	0.390	無
					28	17	1	0.51	0.510	無
					30	22	1	0.77	0.770	無
				品質計			4	1.93		
			態様計		24	18	25	11.25		
		生被計					25	11.25		
	材種計						25	11.25		
－樹種計－							25	11.25		
モミ	一般材	生立木		正常木	110	25	1	10.27	10.270	無
				品質計			1	10.27		
				根曲木	38	24	1	1.36	1.360	無
				品質計			1	1.36		
			態様計		82	25	2	11.63		
		生被計					2	11.63		
	材種計						2	11.63		
－樹種計－							2	11.63		
ツガ	一般材	生立木		根曲木	40	15	1	0.82	0.820	無

* 態様計の胸高直径、樹高は、平均胸高直径、平均樹高である。

樹 材 種 別 一 覧 表

復命書番号： 05 - 214
林班： 114森林事務所： 本宮森林事務所
小班： た国有林名： 大塔山
伐区：

樹種名	材種分	生被別	態様分	品質分	胸高直径	樹高	本数	幹材積	平均木材積	控除有無
ツガ	一般材	生立木		根曲木	50	18	1	1.44	1.440	無
				品質計			2	2.26		
			態様計		44	17	2	2.26		
		生被計					2	2.26		
	材種計						2	2.26		
- 樹種計 -							2	2.26		
- N 計 -							4,616	2,578.81		
カシ	一般材	生立木		正常木	30	15	1	0.44	0.440	無
				品質計			1	0.44		
			態様計		30	15	1	0.44		
		生被計					1	0.44		
	材種計						1	0.44		
	低質材	生立木		低質	32	15	1	0.50	0.500	無
					56	15	1	1.32	1.320	無
				品質計			2	1.82		
			態様計		44	15	2	1.82		
		生被計					2	1.82		
	材種計						2	1.82		
- 樹種計 -							3	2.26		
他L	低質材	生立木		低質	24	15	1	0.30	0.300	無
					26	17	1	0.40	0.400	無
					30	18	1	0.54	0.540	無
					38	17	1	0.77	0.770	無
					38	18	1	0.82	0.820	無
					40	14	1	0.68	0.680	無
					40	15	1	0.73	0.730	無
					44	15	1	0.87	0.870	無
					50	22	1	1.67	1.670	無
					52	15	1	1.16	1.160	無
					70	13	1	1.66	1.660	無
				品質計			11	9.60		
			態様計		42	16	11	9.60		
		生被計					11	9.60		
	材種計						11	9.60		
- 樹種計 -							11	9.60		

* 態様計の胸高直径、樹高は、平均胸高直径、平均樹高である。

樹材種別一覧表

復命書番号： 05－ 214
林班： 114

森林事務所： 本宮森林事務所
小班： た

国有林名： 大塔山
伐区：

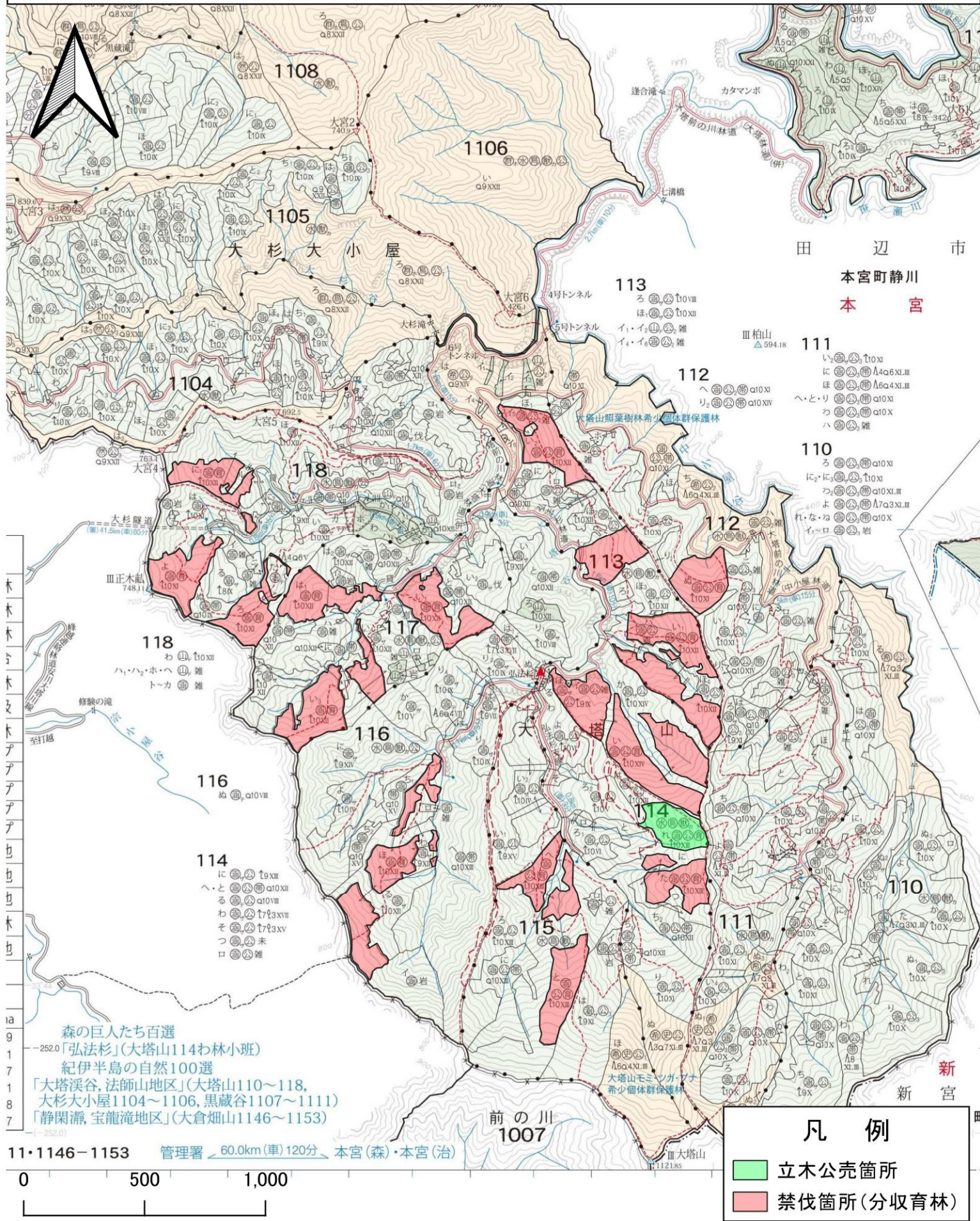
樹種名	材種分	生被別	態様分	品質分	胸高直径	樹高	本数	幹材積	平均木材積	控除有無
－ 1 計－							14	11.86		
－ 合 計－							4,630	2,590.67		

* 態様計の胸高直径、樹高は、平均胸高直径、平均樹高である。

立木6号物件 立木公売物件箇所位置図

(所在: 田辺市本宮町 大塔山国有林 114札林小班)

縮尺1:20000



立木6号物件 立木公売物件箇所位置図

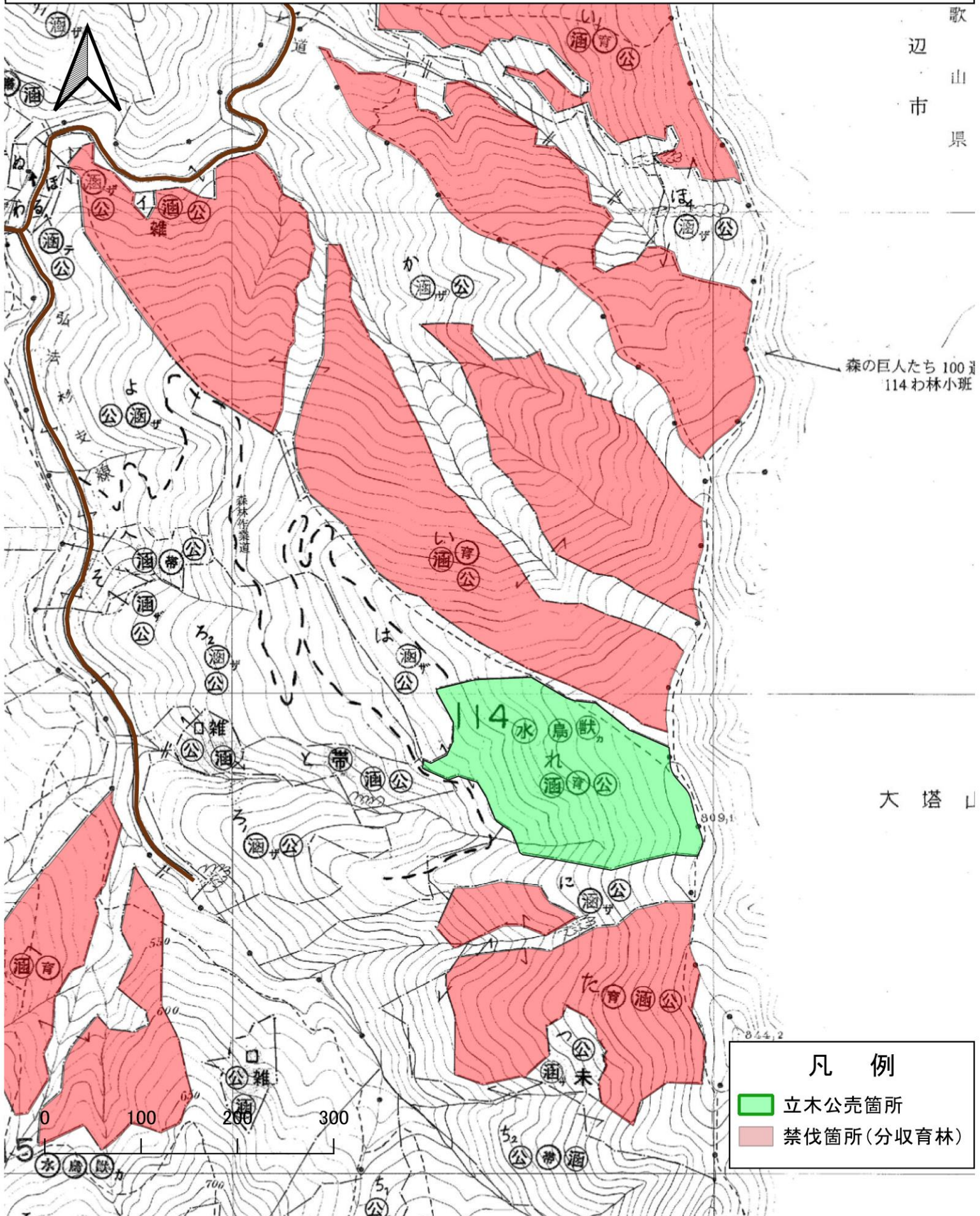
(所在: 田辺市本宮町 大塔山国有林114札林小班)

縮尺1:5000

歌
辺
山
市
県

森の巨人たち 100号
114札林小班

大塔山



立木 6 号 林内写真
(大塔山国有林 1 1 4 ね林小班)

スギ



物件明細表

売払番号	国有林名	林小班	林齢	面積(ha)	樹種	品質	本数(本)	数量(m ³)	備考	
立木6号	大塔山	114れ	64	3.62	スギ	正常	3,478	1,895.36	皆伐	
						根曲	630	321.99		
						低質	7	3.39		
						小計		4,115		2,220.74
					ヒノキ	正常	24	9.36		
						根曲	8	3.22		
						小計	32	12.58		
					モミ	正常				
						根曲	1	0.55		
						小計	1	0.55		
					ツガ	正常				
						根曲	1	0.24		
						小計	1	0.24		
					カシ	正常				
						低質	7	2.52		
小計	7	2.52								
他L	正常									
	低質	1	0.20							
	小計	1	0.20							
立木6号 合計				3.62	総計	4,157	2,236.83			

樹 材 種 別 一 覧 表

復命書番号： 05 - 215
林班： 114森林事務所： 本宮森林事務所
小班： れ国有林名： 大塔山
伐区：

樹 種 名	材 種 分 区	生 被 別	態 様 分 区	品 質 分 区	胸 高 直 径	樹 高	本 数	幹 材 積	平 均 木 材 積	控 除 有 無
スギ山陽	一般材	生立木		正常木	12	11	1	0.06	0.060	無
					14	13	6	0.60	0.100	無
					16	15	26	3.90	0.150	無
					18	15	81	15.39	0.190	無
					20	15	185	40.70	0.220	無
					22	16	311	90.19	0.290	無
					24	17	415	149.40	0.360	無
					26	17	478	195.98	0.410	無
					28	18	477	238.50	0.500	無
					30	18	438	249.66	0.570	無
					32	19	355	237.85	0.670	無
					34	19	244	183.00	0.750	無
					36	20	169	148.72	0.880	無
					38	20	123	119.31	0.970	無
					40	21	76	84.36	1.110	無
					42	22	40	51.20	1.280	無
					44	23	22	31.90	1.450	無
					46	23	12	18.84	1.570	無
					48	23	7	11.90	1.700	無
					50	23	6	10.98	1.830	無
					52	23	4	7.88	1.970	無
					54	23	1	2.11	2.110	無
					56	30	1	2.93	2.930	無
				品質計			3,478	1,895.36		
				根曲木	10	11	1	0.05	0.050	無
					14	11	5	0.45	0.090	無
					16	15	14	2.10	0.150	無
					18	15	26	4.94	0.190	無
					20	15	43	9.46	0.220	無
					22	16	64	18.56	0.290	無
					24	17	80	28.80	0.360	無
					26	17	90	36.90	0.410	無
					28	18	83	41.50	0.500	無
					30	18	66	37.62	0.570	無
					32	19	48	32.16	0.670	無

* 態様計の胸高直径、樹高は、平均胸高直径、平均樹高である。

樹 材 種 別 一 覧 表

復命書番号： 05 - 215
林班： 114森林事務所： 本宮森林事務所
小班： れ国有林名： 大塔山
伐区：

樹 種 名	材 種 分	生 被 別	態 様 分	品 質 分	胸 高 直 径	樹 高	本 数	幹 材 積	平 均 木 材 積	控 除 有 無
スギ山陽	一般材	生立木		根曲木	34	19	34	25.50	0.750	無
					36	20	28	24.64	0.880	無
					38	20	17	16.49	0.970	無
					40	21	11	12.21	1.110	無
					42	22	7	8.96	1.280	無
					44	23	4	5.80	1.450	無
					46	23	3	4.71	1.570	無
					48	23	2	3.40	1.700	無
					50	23	2	3.66	1.830	無
					52	23	1	1.97	1.970	無
					54	23	1	2.11	2.110	無
				品質計			630	321.99		
			態様計		28	18	4,108	2,217.35		
		生被計					4,108	2,217.35		
	材種計						4,108	2,217.35		
	低質材	生立木		低質	22	16	2	0.58	0.290	無
					24	17	1	0.36	0.360	無
					28	18	2	1.00	0.500	無
					30	18	1	0.57	0.570	無
					36	20	1	0.88	0.880	無
				品質計			7	3.39		
			態様計		26	18	7	3.39		
		生被計					7	3.39		
	材種計						7	3.39		
－ 樹種計 －							4,115	2,220.74		
ヒノキ	一般材	生立木		正常木	16	13	1	0.14	0.140	無
					18	16	1	0.21	0.210	無
					18	19	1	0.26	0.260	無
					20	11	1	0.17	0.170	無
					22	12	1	0.22	0.220	無
					22	13	1	0.24	0.240	無
					22	14	1	0.26	0.260	無
					22	15	1	0.28	0.280	無
					22	16	1	0.31	0.310	無
					22	17	1	0.33	0.330	無

* 態様計の胸高直径、樹高は、平均胸高直径、平均樹高である。

樹 材 種 別 一 覧 表

復命書番号： 05 - 215
林班： 114森林事務所： 本宮森林事務所
小班： れ国有林名： 大塔山
伐区：

樹 種 名	材 種 分	生 被 別	態 様 分	品 質 分	胸 高 直 径	樹 高	本 数	幹 材 積	平 均 木 材 積	控 除 有 無
ヒノキ	一般材	生立木		正常木	24	15	3	0.99	0.330	無
					24	18	1	0.41	0.410	無
					26	19	1	0.50	0.500	無
					26	20	1	0.53	0.530	無
					26	21	1	0.56	0.560	無
					28	15	1	0.44	0.440	無
					28	16	1	0.48	0.480	無
					28	19	2	1.16	0.580	無
					28	20	1	0.61	0.610	無
					28	22	1	0.68	0.680	無
					30	17	1	0.58	0.580	無
				品質計			24	9.36		
				根曲木	14	15	1	0.12	0.120	無
					16	18	1	0.19	0.190	無
					18	17	1	0.23	0.230	無
					24	18	1	0.41	0.410	無
					24	19	1	0.43	0.430	無
					28	14	1	0.41	0.410	無
					30	21	1	0.73	0.730	無
					36	15	1	0.70	0.700	無
				品質計			8	3.22		
			態様計		24	17	32	12.58		
		生被計					32	12.58		
	材種計						32	12.58		
－樹種計－							32	12.58		
モミ	一般材	生立木		根曲木	28	17	1	0.55	0.550	無
				品質計			1	0.55		
			態様計		28	17	1	0.55		
		生被計					1	0.55		
	材種計						1	0.55		
－樹種計－							1	0.55		
ツガ	一般材	生立木		根曲木	20	16	1	0.24	0.240	無
				品質計			1	0.24		
			態様計		20	16	1	0.24		
		生被計					1	0.24		

* 態様計の胸高直径、樹高は、平均胸高直径、平均樹高である。

樹材種別一覧表

復命書番号: 05 - 215
林班: 114

森林事務所: 本宮森林事務所
小班: れ

国有林名: 大塔山
伐区:

樹種名	材種分	生被別	態様分	品質分	胸高直径	樹高	本数	幹材積	平均木材積	控除有無
ツガ	材種計						1	0.24		
- 樹種計 -							1	0.24		
- N 計 -							4,149	2,234.11		
カシ	低質材	生立木		低質	20	13	3	0.57	0.190	無
					20	16	2	0.46	0.230	無
					30	12	1	0.34	0.340	無
					46	18	1	1.15	1.150	無
				品質計			7	2.52		
			態様計		26	14	7	2.52		
		生被計					7	2.52		
	材種計						7	2.52		
- 樹種計 -							7	2.52		
他L	低質材	生立木		低質	22	12	1	0.20	0.200	無
				品質計			1	0.20		
			態様計		22	12	1	0.20		
		生被計					1	0.20		
	材種計						1	0.20		
- 樹種計 -							1	0.20		
- L 計 -							8	2.72		
- 合計 -							4,157	2,236.83		

* 態様計の胸高直径、樹高は、平均胸高直径、平均樹高である。