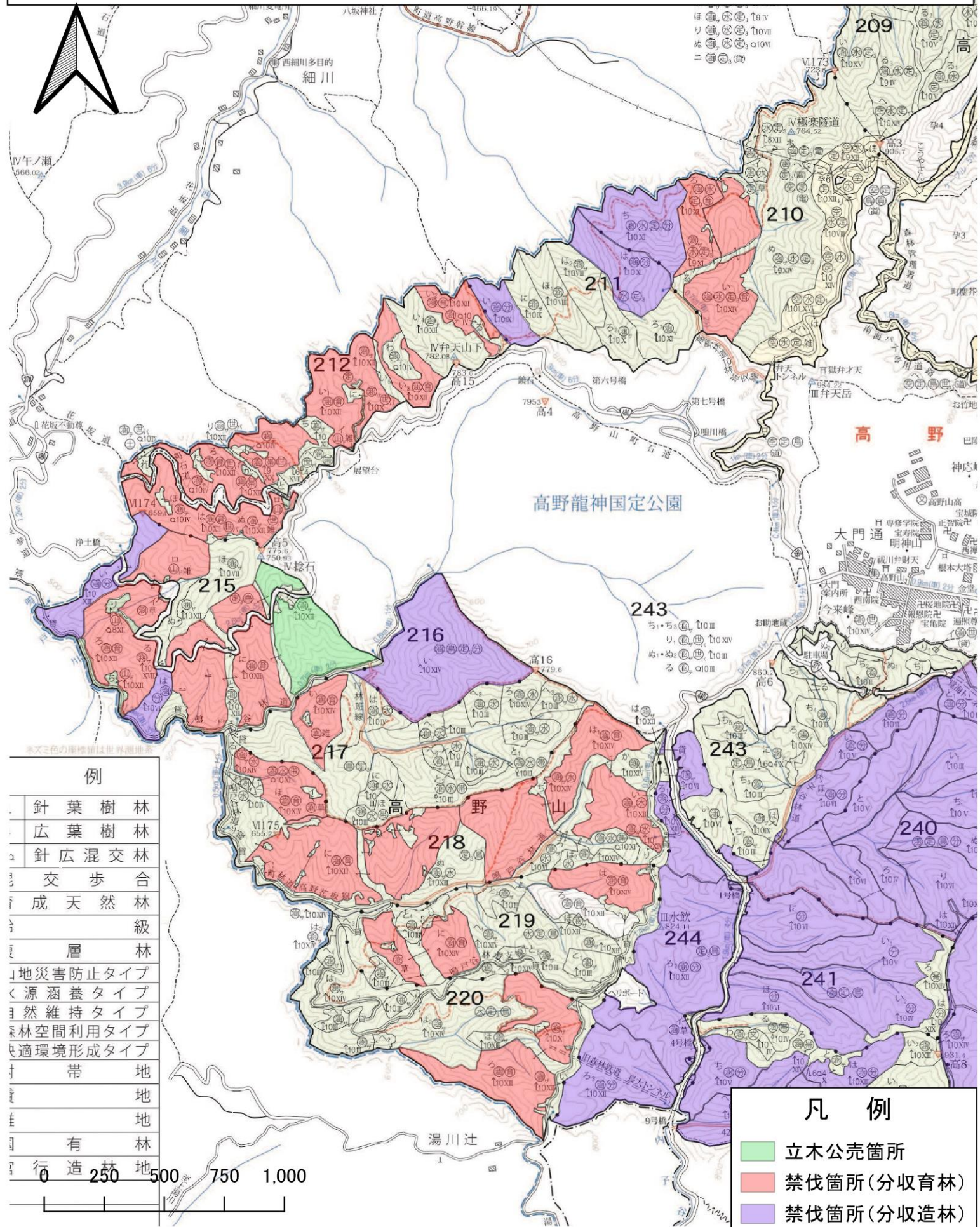


# 立木1号物件 立木公売物件位置図

所在：伊都郡高野町 高野山国有林 215に林小班  
縮尺1：20,000



例

針葉樹林
広葉樹林
針広混交林
交歩合
成天然林
級
層林
地災害防止タイプ
源涵養タイプ
自然維持タイプ
森林空間利用タイプ
快適環境形成タイプ
帯地
地
地
有林地
行造林地

凡例

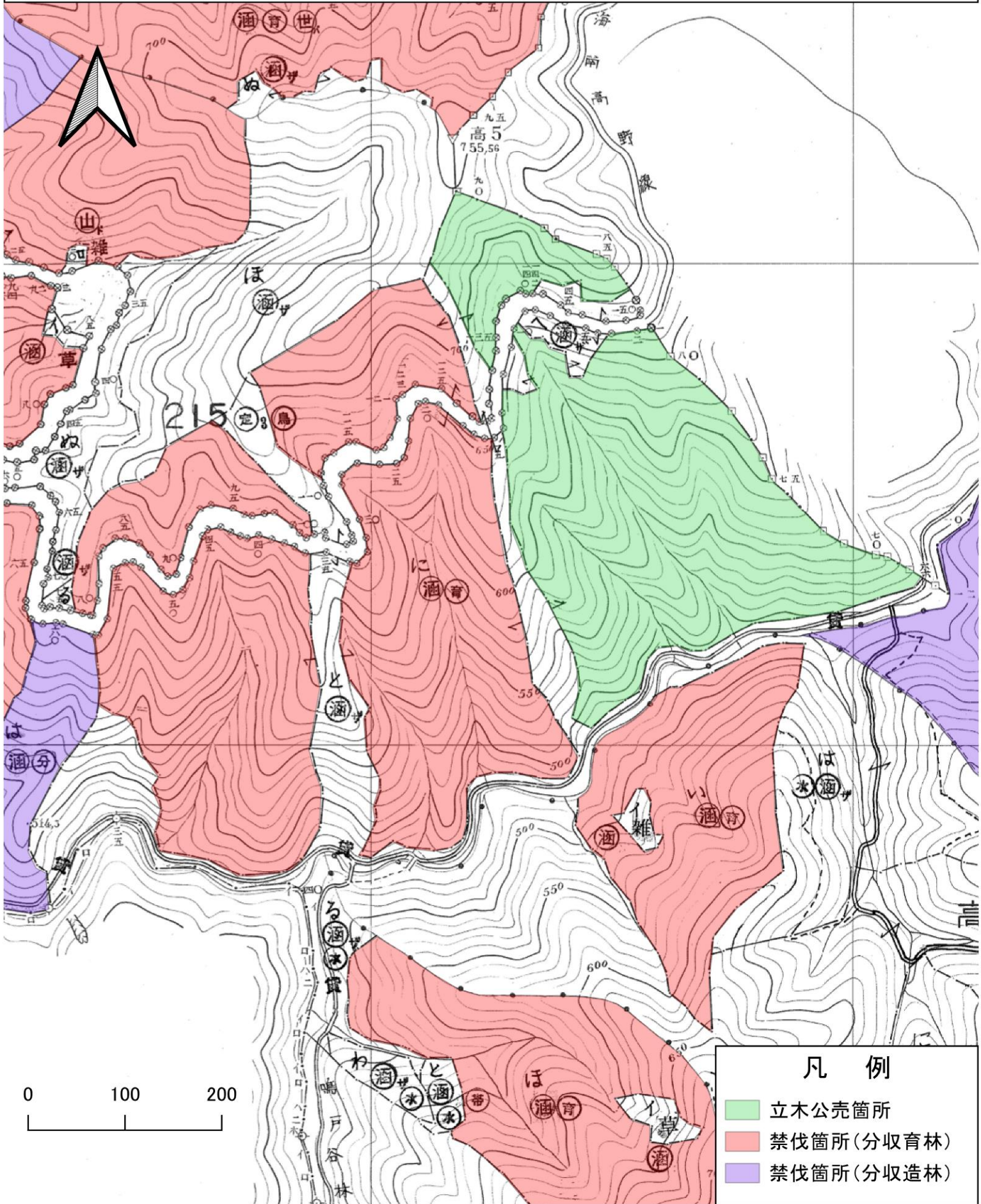
- 立木公売箇所
- 禁伐箇所(分収育林)
- 禁伐箇所(分収造林)

0 250 500 750 1,000

# 立木1号物件 立木公売物件箇所位置図

(所在:伊都郡高野町 高野山国有林215に林小班)

縮尺1:5000



立木 1 号 林内写真  
(高野山国有林 215 に林小班)

スギ



ヒノキ



# 物件明細表

売払番号	国有林名	林小班	林齢	面積(ha)	樹種	品質	本数(本)	数量(m <sup>3</sup> )	備考
立木1号	高野山	215に	65	10.54	スギ	正常	6,035	4,068.86	皆伐
						根曲	1,789	687.23	
						低質	297	144.19	
						小計	8,121	4,900.28	
					ヒノキ	正常	1,979	834.15	
						根曲	931	284.60	
						低質	103	26.42	
						小計	3,013	1,145.17	
					アカマツ	正常	1	1.46	
						根曲			
						低質			
						小計	1	1.46	
					モミ	正常	3	7.98	
						根曲			
						低質			
小計	3	7.98							
他L	正常	106	33.27						
	根曲	11	3.14						
	小計	117	36.41						
立木1号 合計				10.54	総計	11,255	6,091.30		

樹 材 種 別 一 覧 表

復命書番号： 06 - 50  
林班： 215

森林事務所： 高野森林事務所  
小班： に

国有林名： 高野山  
伐区：

樹 種 名	材 種 分 区	生 被 別	態 様 分 区	品 質 分 区	胸 高 直 径	樹 高	本 数	幹 材 積	平 均 木 材 積	控 除 有 無
スギ山陽	一般材	生立木		正常木	6	5	3	0.02	0.007	無
					8	6	4	0.08	0.020	無
					10	8	9	0.27	0.030	無
					12	11	17	1.02	0.060	無
					14	12	33	2.97	0.090	無
					16	13	82	10.66	0.130	無
					18	13	147	23.52	0.160	無
					20	14	279	58.59	0.210	無
					22	15	365	98.55	0.270	無
					24	16	457	150.81	0.330	無
					26	17	505	207.05	0.410	無
					28	17	585	274.95	0.470	無
					30	18	535	304.95	0.570	無
					32	18	546	349.44	0.640	無
					34	18	483	342.93	0.710	無
					36	18	407	321.53	0.790	無
					38	18	363	315.81	0.870	無
					40	19	324	327.24	1.010	無
					42	19	240	264.00	1.100	無
					44	19	157	188.40	1.200	無
					46	19	146	189.80	1.300	無
					48	20	109	161.32	1.480	無
					50	20	91	145.60	1.600	無
					52	20	36	61.56	1.710	無
					54	20	29	53.36	1.840	無
					56	21	20	41.20	2.060	無
					58	22	19	43.70	2.300	無
					60	22	14	34.30	2.450	無
					62	23	10	27.10	2.710	無
					64	22	1	2.75	2.750	無
					64	24	4	12.00	3.000	無
					64	25	1	3.13	3.130	無
					64	27	1	3.37	3.370	無
					66	22	1	2.91	2.910	無
					66	24	4	12.68	3.170	無

\* 態様計の胸高直径、樹高は、平均胸高直径、平均樹高である。

## 樹 材 種 別 一 覧 表

復命書番号： 06 - 50  
林班： 215森林事務所： 高野森林事務所  
小班： に国有林名： 高野山  
伐区：

樹 種 名	材 種 分 区	生 被 別	態 様 分 区	品 質 分 区	胸 高 直 径	樹 高	本 数	幹 材 積	平 均 木 材 積	控 除 有 無
スギ山陽	一般材	生立木		正常木	66	25	2	6.62	3.310	無
					70	24	1	3.54	3.540	無
					72	20	1	3.11	3.110	無
					74	23	1	3.75	3.750	無
					74	28	1	4.56	4.560	無
					76	26	1	4.45	4.450	無
					80	28	1	5.26	5.260	無
				品質計			6,035	4,068.86		
				根曲木	6	5	9	0.07	0.008	無
					8	6	14	0.28	0.020	無
					10	8	16	0.48	0.030	無
					12	11	35	2.10	0.060	無
					14	12	73	6.57	0.090	無
					16	13	139	18.07	0.130	無
					18	13	192	30.72	0.160	無
					20	14	183	38.43	0.210	無
					22	15	205	55.35	0.270	無
					24	16	190	62.70	0.330	無
					26	17	156	63.96	0.410	無
					28	17	154	72.38	0.470	無
					30	18	110	62.70	0.570	無
					32	18	88	56.32	0.640	無
					34	18	65	46.15	0.710	無
					36	18	42	33.18	0.790	無
					38	18	34	29.58	0.870	無
					40	19	22	22.22	1.010	無
					42	19	23	25.30	1.100	無
					44	19	14	16.80	1.200	無
					46	19	9	11.70	1.300	無
					48	20	5	7.40	1.480	無
					50	20	2	3.20	1.600	無
					52	20	1	1.71	1.710	無
					56	21	3	6.18	2.060	無
					58	22	1	2.30	2.300	無
					60	22	2	4.90	2.450	無

\* 態様計の胸高直径、樹高は、平均胸高直径、平均樹高である。

## 樹 材 種 別 一 覧 表

復命書番号： 06 - 50  
林班： 215森林事務所： 高野森林事務所  
小班： に国有林名： 高野山  
伐区：

樹 種 名	材 種 分 区	生 被 別	態 様 分 区	品 質 分 区	胸 高 直 径	樹 高	本 数	幹 材 積	平 均 木 材 積	控 除 有 無
スギ山陽	一般材	生立木		根曲木	62	23	1	2.71	2.710	無
					68	27	1	3.77	3.770	無
				品質計			1,789	687.23		
			態様計		30	17	7,824	4,756.09		
		生被計					7,824	4,756.09		
	材種計						7,824	4,756.09		
	低質材	生立木		低質	6	5	4	0.03	0.008	無
					8	6	9	0.18	0.020	無
					10	8	8	0.24	0.030	無
					12	11	18	1.08	0.060	無
					14	12	17	1.53	0.090	無
					16	13	15	1.95	0.130	無
					18	13	20	3.20	0.160	無
					20	14	22	4.62	0.210	無
					22	15	21	5.67	0.270	無
					24	16	18	5.94	0.330	無
					26	17	25	10.25	0.410	無
					28	17	18	8.46	0.470	無
					30	18	14	7.98	0.570	無
					32	18	11	7.04	0.640	無
					34	18	17	12.07	0.710	無
					36	18	14	11.06	0.790	無
					38	18	9	7.83	0.870	無
					40	19	8	8.08	1.010	無
					42	19	7	7.70	1.100	無
					44	19	2	2.40	1.200	無
					46	19	3	3.90	1.300	無
					48	20	4	5.92	1.480	無
					50	20	3	4.80	1.600	無
					52	20	3	5.13	1.710	無
					54	20	2	3.68	1.840	無
					58	22	2	4.60	2.300	無
					60	22	2	4.90	2.450	無
					78	22	1	3.95	3.950	無
				品質計			297	144.19		

\* 態様計の胸高直径、樹高は、平均胸高直径、平均樹高である。

## 樹 材 種 別 一 覧 表

復命書番号： 06 - 50  
林班： 215森林事務所： 高野森林事務所  
小班： に国有林名： 高野山  
伐区：

樹 種 名	材 種 分 区	生 被 別	態 様 区 分	品 質 区 分	胸 高 直 径	樹 高	本 数	幹 材 積	平 均 木 材 積	控 除 有 無
スギ山陽	低質材	生立木	態様計		28	15	297	144.19		
		生被計					297	144.19		
	材種計						297	144.19		
－樹種計－							8,121	4,900.28		
ヒノキ	一般材	生立木		正常木	6	6	6	0.06	0.010	無
					8	7	3	0.06	0.020	無
					10	8	1	0.03	0.030	無
					12	10	1	0.06	0.060	無
					14	11	14	1.26	0.090	無
					16	12	47	5.64	0.120	無
					18	14	103	18.54	0.180	無
					20	14	162	35.64	0.220	無
					22	14	209	54.34	0.260	無
					24	15	269	88.77	0.330	無
					26	15	289	112.71	0.390	無
					28	15	235	103.40	0.440	無
					30	15	212	106.00	0.500	無
					32	16	176	107.36	0.610	無
					34	16	114	77.52	0.680	無
					36	16	55	41.25	0.750	無
					38	16	32	26.56	0.830	無
					40	16	19	17.48	0.920	無
					42	16	12	12.00	1.000	無
					44	16	7	7.63	1.090	無
					46	16	2	2.36	1.180	無
					46	17	2	2.54	1.270	無
					48	16	1	1.28	1.280	無
					48	17	1	1.37	1.370	無
					50	16	3	4.14	1.380	無
					50	17	1	1.48	1.480	無
					52	15	1	1.38	1.380	無
					52	17	1	1.59	1.590	無
					54	17	1	1.70	1.700	無
				品質計			1,979	834.15		
				根曲木	6	6	6	0.06	0.010	無

\* 態様計の胸高直径、樹高は、平均胸高直径、平均樹高である。



## 樹 材 種 別 一 覧 表

復命書番号： 06 - 50  
林班： 215

森林事務所： 高野森林事務所  
小班： に

国有林名： 高野山  
伐区：

樹 種 名	材 種 分 区	生 被 別	態 様 分 区	品 質 分 区	胸 高 直 径	樹 高	本 数	幹 材 積	平 均 木 材 積	控 除 有 無
ヒノキ	一般材	生立木		根曲木	8	7	9	0.18	0.020	無
					10	8	7	0.21	0.030	無
					12	10	16	0.96	0.060	無
					14	11	50	4.50	0.090	無
					16	12	84	10.08	0.120	無
					18	14	120	21.60	0.180	無
					20	14	111	24.42	0.220	無
					22	14	123	31.98	0.260	無
					24	15	116	38.28	0.330	無
					26	15	97	37.83	0.390	無
					28	15	68	29.92	0.440	無
					30	15	47	23.50	0.500	無
					32	16	23	14.03	0.610	無
					34	16	18	12.24	0.680	無
					36	16	6	4.50	0.750	無
					38	16	9	7.47	0.830	無
					40	16	2	1.84	0.920	無
					42	16	10	10.00	1.000	無
					44	16	5	5.45	1.090	無
					46	16	1	1.18	1.180	無
					48	15	1	1.19	1.190	無
					50	17	1	1.48	1.480	無
					54	17	1	1.70	1.700	無
				品質計			931	284.60		
			態様計		26	15	2,910	1,118.75		
		生被計					2,910	1,118.75		
	材種計						2,910	1,118.75		
	低質材	生立木		低質	6	6	5	0.05	0.010	無
					8	7	4	0.08	0.020	無
					10	8	3	0.09	0.030	無
					12	10	8	0.48	0.060	無
					14	11	10	0.90	0.090	無
					16	12	11	1.32	0.120	無
					18	14	12	2.16	0.180	無
					20	14	7	1.54	0.220	無

\* 態様計の胸高直径、樹高は、平均胸高直径、平均樹高である。

樹 材 種 別 一 覧 表

復命書番号： 06 - 50  
林班： 215

森林事務所： 高野森林事務所  
小班： に

国有林名： 高野山  
伐区：

樹 種 名	材 種 分 区	生 被 別	態 様 分 区	品 質 分 区	胸 高 直 径	樹 高	本 数	幹 材 積	平 均 木 材 積	控 除 有 無
ヒノキ	低質材	生立木		低質	22	14	5	1.30	0.260	無
					24	15	10	3.30	0.330	無
					26	15	7	2.73	0.390	無
					28	15	4	1.76	0.440	無
					30	15	4	2.00	0.500	無
					32	16	6	3.66	0.610	無
					34	16	4	2.72	0.680	無
					36	16	2	1.50	0.750	無
					38	16	1	0.83	0.830	無
				品質計			103	26.42		
			態様計		20	13	103	26.42		
		生被計					103	26.42		
	材種計						103	26.42		
－樹種計－							3,013	1,145.17		
アカマツ山陽	一般材	生立木		正常木	68	10	1	1.46	1.460	無
				品質計			1	1.46		
			態様計		68	10	1	1.46		
		生被計					1	1.46		
	材種計						1	1.46		
－樹種計－							1	1.46		
モミ	一般材	生立木		正常木	36	14	1	0.73	0.730	無
					52	18	1	1.84	1.840	無
					78	25	1	5.41	5.410	無
				品質計			3	7.98		
			態様計		56	19	3	7.98		
		生被計					3	7.98		
	材種計						3	7.98		
－樹種計－							3	7.98		
－N計－							11,138	6,054.89		
他L	一般材	生立木		正常木	18	8	3	0.30	0.100	無
					18	10	2	0.24	0.120	無
					18	12	3	0.42	0.140	無
					18	13	1	0.16	0.160	無
					18	14	1	0.17	0.170	無
					18	15	2	0.36	0.180	無

\* 態様計の胸高直径、樹高は、平均胸高直径、平均樹高である。

## 樹 材 種 別 一 覧 表

復命書番号： 06 - 50  
林班： 215

森林事務所： 高野森林事務所  
小班： に

国有林名： 高野山  
伐区：

樹 種 名	材 種 分 区	生 被 別	態 様 分 区	品 質 分 区	胸 高 直 径	樹 高	本 数	幹 材 積	平 均 木 材 積	控 除 有 無
他 L	一般材	生立木		正常木	18	16	3	0.57	0.190	無
					18	17	1	0.20	0.200	無
					20	8	1	0.11	0.110	無
					20	10	3	0.42	0.140	無
					20	11	4	0.64	0.160	無
					20	12	5	0.85	0.170	無
					20	13	3	0.57	0.190	無
					20	14	5	1.00	0.200	無
					20	15	2	0.44	0.220	無
					20	16	3	0.69	0.230	無
					20	17	1	0.25	0.250	無
					20	18	1	0.26	0.260	無
					22	10	1	0.17	0.170	無
					22	11	1	0.19	0.190	無
					22	12	4	0.80	0.200	無
					22	13	2	0.44	0.220	無
					22	14	1	0.24	0.240	無
					22	15	1	0.26	0.260	無
					22	18	1	0.31	0.310	無
					22	20	1	0.35	0.350	無
					24	10	2	0.38	0.190	無
					24	12	2	0.46	0.230	無
					24	13	3	0.75	0.250	無
					24	14	3	0.84	0.280	無
					24	15	1	0.30	0.300	無
					24	16	1	0.32	0.320	無
					24	18	1	0.37	0.370	無
					24	20	1	0.41	0.410	無
					26	10	1	0.22	0.220	無
					26	12	1	0.27	0.270	無
					26	13	2	0.58	0.290	無
					26	14	3	0.96	0.320	無
					26	15	2	0.68	0.340	無
					26	18	1	0.42	0.420	無
					28	13	2	0.66	0.330	無

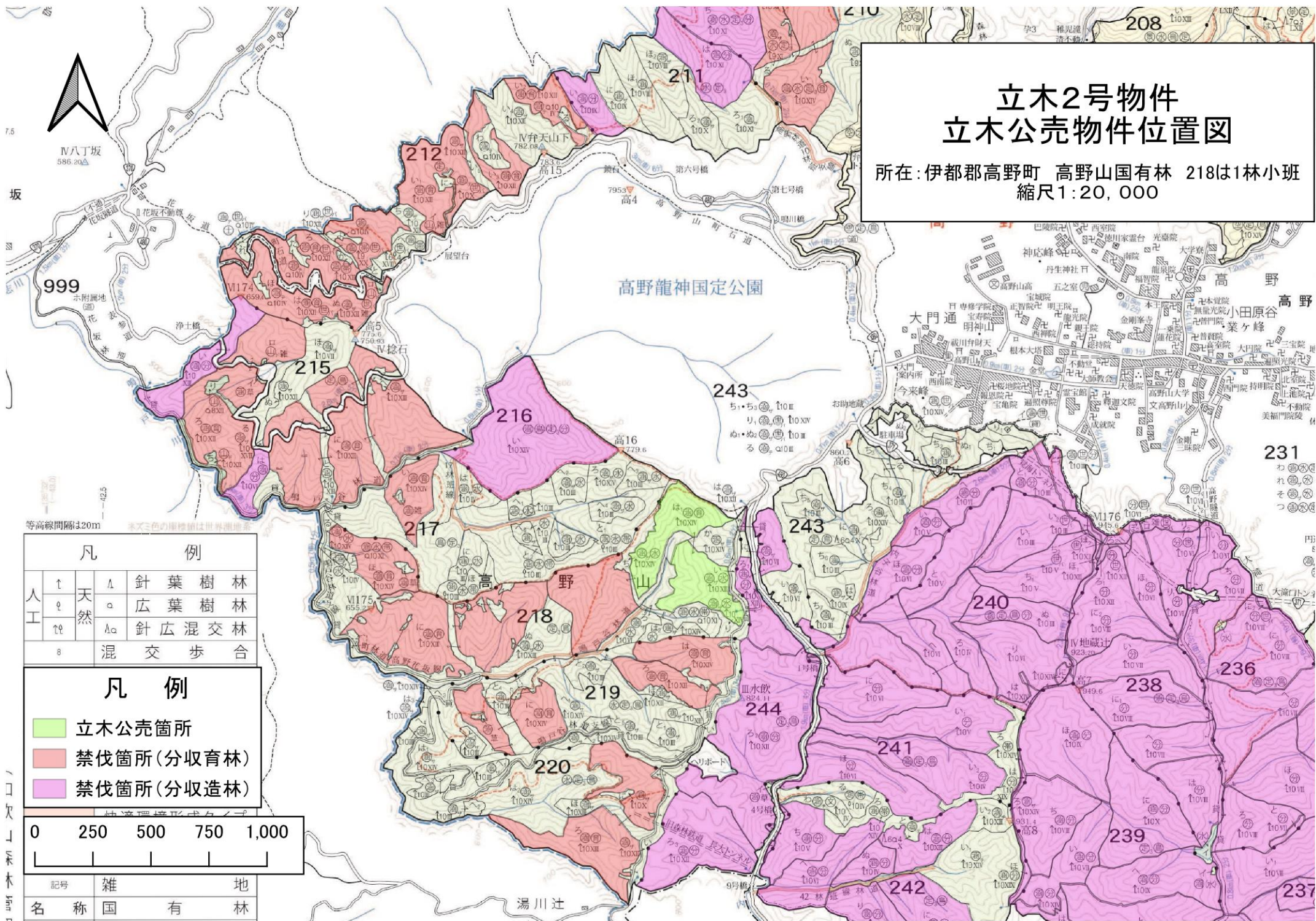
\* 態様計の胸高直径、樹高は、平均胸高直径、平均樹高である。

## 樹 材 種 別 一 覧 表

復命書番号： 06 - 50  
林班： 215森林事務所： 高野森林事務所  
小班： に国有林名： 高野山  
伐区：

樹 種 名	材 種 分	生 被 別	態 様 分	品 質 分	胸 高 直 径	樹 高	本 数	幹 材 積	平 均 木 材 積	控 除 有 無
他 L	一般材	生立木		正常木	28	14	1	0.36	0.360	無
					28	15	3	1.17	0.390	無
					28	16	2	0.84	0.420	無
					28	18	1	0.48	0.480	無
					30	15	1	0.44	0.440	無
					32	14	2	0.92	0.460	無
					32	15	1	0.50	0.500	無
					32	16	2	1.06	0.530	無
					32	18	3	1.83	0.610	無
					36	13	1	0.52	0.520	無
					36	14	1	0.56	0.560	無
					38	12	1	0.52	0.520	無
					38	16	1	0.72	0.720	無
					38	18	1	0.82	0.820	無
					40	15	1	0.73	0.730	無
					52	20	1	1.61	1.610	無
					58	22	1	2.16	2.160	無
				品質計			106	33.27		
				根曲木	18	10	2	0.24	0.120	無
					18	12	1	0.14	0.140	無
					20	12	1	0.17	0.170	無
					22	10	1	0.17	0.170	無
					24	14	1	0.28	0.280	無
					26	16	2	0.74	0.370	無
					30	14	1	0.41	0.410	無
					34	13	1	0.47	0.470	無
					38	12	1	0.52	0.520	無
				品質計			11	3.14		
			態様計		24	14	117	36.41		
		生被計					117	36.41		
	材種計						117	36.41		
- 樹種計 -							117	36.41		
- L 計 -							117	36.41		
- 合計 -							11,255	6,091.30		

\* 態様計の胸高直径、樹高は、平均胸高直径、平均樹高である。

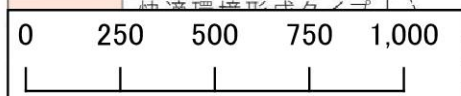


# 立木2号物件 立木公売物件位置図

所在：伊都郡高野町 高野山国有林 218は1林小班  
縮尺1：20,000

凡		例	
人工	t	△	針葉樹林
	e	○	広葉樹林
	tt	△○	針広混交林
8		混交歩合	

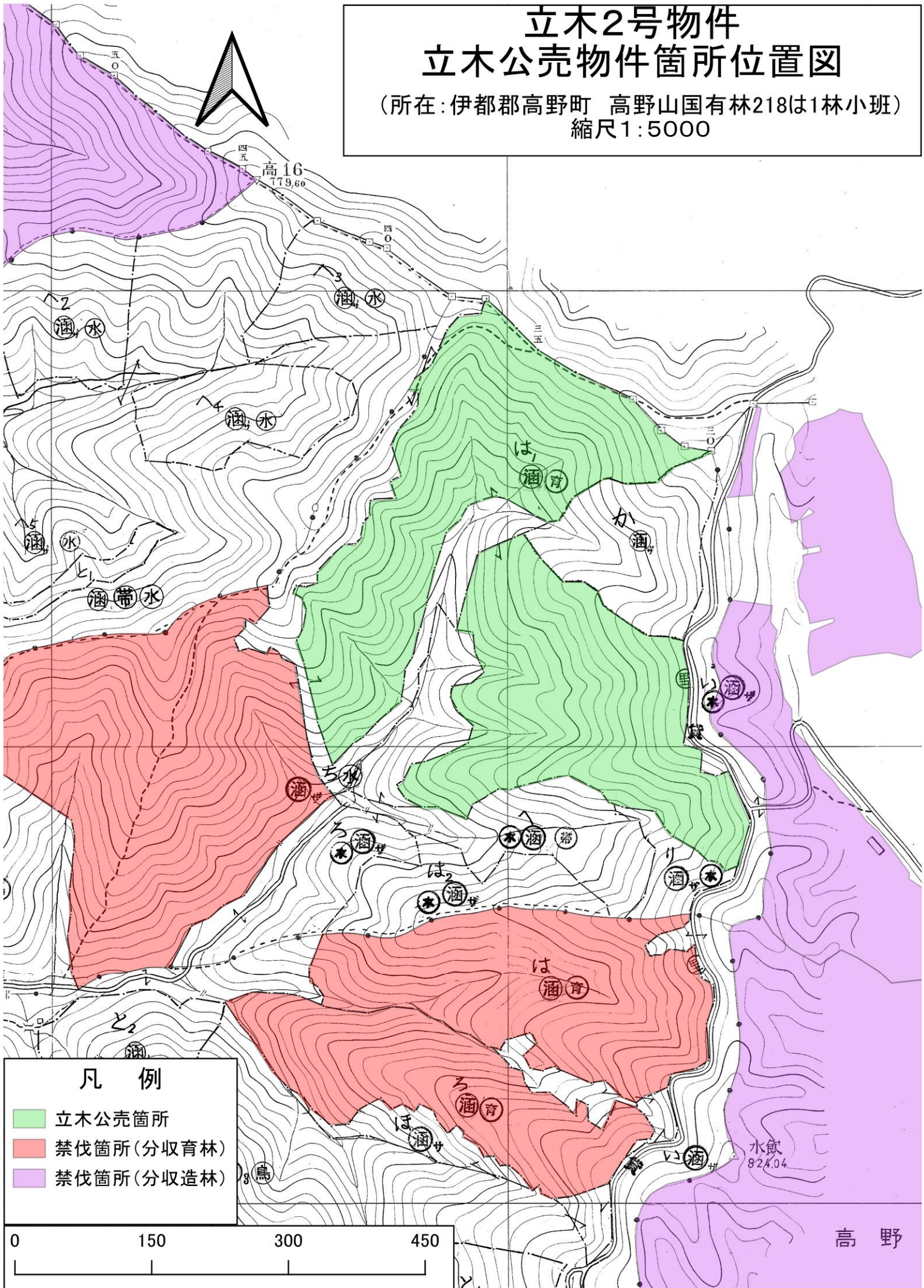
凡		例	
■		立木公売箇所	
■		禁伐箇所(分収育林)	
■		禁伐箇所(分収造林)	



記号	雑	地
名称	国	有
	林	

# 立木2号物件 立木公売物件箇所位置図

(所在:伊都郡高野町 高野山国有林218は1林小班)  
縮尺1:5000

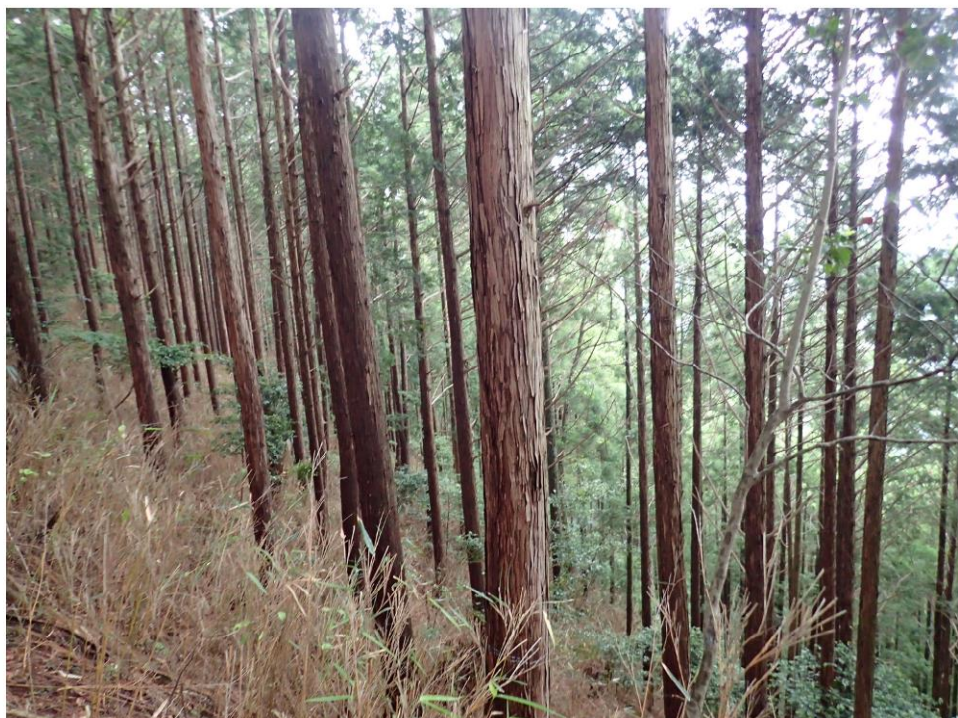


立木 2 号 林内写真  
(高野山国有林 2 1 8 は 1 林小班)

スギ



ヒノキ



# 物件明細表

売払番号	国有林名	林小班	林齢	面積(ha)	樹種	品質	本数(本)	数量(m <sup>3</sup> )	備考
立木2号	高野山	218は1	72	13.85	スギ	正常	7,746	4,356.35	皆伐
						根曲	651	174.72	
						低質	71	24.78	
						小計	8,468	4,555.85	
					ヒノキ	正常	3,275	1,148.35	
						根曲	587	138.41	
						低質	14	2.99	
						小計	3,876	1,289.75	
					アカマツ	正常	77	129.23	
						根曲	32	37.58	
						低質	2	1.90	
						小計	111	168.71	
					コウヤマキ	正常	1	0.72	
						根曲			
						小計	1	0.72	
					モミ	正常	55	69.99	
						根曲	22	10.77	
						低質	3	1.77	
						小計	80	82.53	
					ツガ	正常	1	0.37	
						低質			
						小計	1	0.37	
					ケヤキ	正常			
						低質	2	1.28	
小計	2	1.28							
サクラ	正常								
	低質	55	24.18						
	小計	55	24.18						
他L	正常								
	低質	584	226.77						
	小計	584	226.77						
					小班計		13,178	6,350.16	
立木2号 合計				13.85	総計		13,178	6,350.16	



## 樹 材 種 別 一 覧 表

復命書番号： 05 - 196  
林班： 218

森林事務所： 高野森林事務所  
小班： は 1

国有林名： 高野山  
伐区：

樹 種 名	材 種 分 区	生 被 別	態 様 分 区	品 質 分 区	胸 高 直 径	樹 高	本 数	幹 材 積	平 均 木 材 積	控 除 有 無
スギ山陽	一般材	生立木		正常木	8	8	27	0.54	0.020	無
					10	9	73	2.92	0.040	無
					12	10	110	6.60	0.060	無
					14	12	181	16.29	0.090	無
					16	14	308	43.12	0.140	無
					18	15	440	83.60	0.190	無
					20	16	632	151.68	0.240	無
					22	16	723	209.67	0.290	無
					24	17	752	270.72	0.360	無
					26	17	752	308.32	0.410	無
					28	18	675	337.50	0.500	無
					30	18	703	400.71	0.570	無
					32	19	557	373.19	0.670	無
					34	20	404	319.16	0.790	無
					36	21	329	302.68	0.920	無
					38	22	257	272.42	1.060	無
					40	22	237	277.29	1.170	無
					42	22	153	195.84	1.280	無
					44	23	105	152.25	1.450	無
					46	24	125	205.00	1.640	無
					48	24	78	138.06	1.770	無
					50	24	40	76.40	1.910	無
					52	24	28	57.40	2.050	無
					54	24	20	44.00	2.200	無
					56	25	7	17.15	2.450	無
					58	25	4	10.44	2.610	無
					60	25	9	25.02	2.780	無
					62	25	5	14.75	2.950	無
					64	26	5	16.25	3.250	無
					66	27	2	7.14	3.570	無
					68	27	1	3.77	3.770	無
					70	27	3	11.91	3.970	無
					74	28	1	4.56	4.560	無
				品質計			7,746	4,356.35		
				根曲木	8	8	40	0.80	0.020	無

\* 態様計の胸高直径、樹高は、平均胸高直径、平均樹高である。

## 樹 材 種 別 一 覧 表

復命書番号： 05 - 196  
林班： 218森林事務所： 高野森林事務所  
小班： は 1国有林名： 高野山  
伐区：

樹 種 名	材 種 分 区	生 被 別	態 様 分 区	品 質 分 区	胸 高 直 径	樹 高	本 数	幹 材 積	平 均 木 材 積	控 除 有 無
スギ山陽	一般材	生立木		根曲木	10	9	57	2.28	0.040	無
					12	10	73	4.38	0.060	無
					14	12	72	6.48	0.090	無
					16	14	60	8.40	0.140	無
					18	15	58	11.02	0.190	無
					20	16	67	16.08	0.240	無
					22	16	57	16.53	0.290	無
					24	17	45	16.20	0.360	無
					26	17	29	11.89	0.410	無
					28	18	21	10.50	0.500	無
					30	18	18	10.26	0.570	無
					32	19	13	8.71	0.670	無
					34	20	10	7.90	0.790	無
					36	21	6	5.52	0.920	無
					38	22	5	5.30	1.060	無
					40	22	4	4.68	1.170	無
					42	22	3	3.84	1.280	無
					44	23	2	2.90	1.450	無
					46	24	3	4.92	1.640	無
					48	24	2	3.54	1.770	無
					50	24	3	5.73	1.910	無
					52	24	1	2.05	2.050	無
					54	24	1	2.20	2.200	無
					58	25	1	2.61	2.610	無
				品質計			651	174.72		
			態様計		28	17	8,397	4,531.07		
		生被計					8,397	4,531.07		
	材種計						8,397	4,531.07		
	低質材	生立木		低質	8	8	6	0.12	0.020	無
					10	9	4	0.16	0.040	無
					12	10	9	0.54	0.060	無
					14	12	8	0.72	0.090	無
					16	14	3	0.42	0.140	無
					18	15	3	0.57	0.190	無
					20	16	8	1.92	0.240	無

\* 態様計の胸高直径、樹高は、平均胸高直径、平均樹高である。

## 樹 材 種 別 一 覧 表

復命書番号： 05 - 196  
林班： 218森林事務所： 高野森林事務所  
小班： は 1国有林名： 高野山  
伐区：

樹 種 名	材 種 分	生 被 別	態 様 分 区 分	品 質 分 区 分	胸 高 直 径	樹 高	本 数	幹 材 積	平 均 木 材 積	控 除 有 無
スギ山陽	低質材	生立木		低質	22	16	2	0.58	0.290	無
					24	17	3	1.08	0.360	無
					26	17	6	2.46	0.410	無
					28	18	7	3.50	0.500	無
					30	18	3	1.71	0.570	無
					32	19	1	0.67	0.670	無
					34	20	1	0.79	0.790	無
					38	22	1	1.06	1.060	無
					40	22	3	3.51	1.170	無
					42	22	1	1.28	1.280	無
					46	24	1	1.64	1.640	無
					52	24	1	2.05	2.050	無
				品質計			71	24.78		
			態様計		22	15	71	24.78		
		生被計					71	24.78		
	材種計						71	24.78		
一樹種計一							8,468	4,555.85		
ヒノキ	一般材	生立木		正常木	8	8	14	0.28	0.020	無
					10	9	17	0.68	0.040	無
					12	10	31	1.86	0.060	無
					14	12	87	8.70	0.100	無
					16	13	198	27.72	0.140	無
					18	14	329	59.22	0.180	無
					20	15	495	118.80	0.240	無
					22	15	517	144.76	0.280	無
					24	16	493	177.48	0.360	無
					26	16	399	167.58	0.420	無
					28	17	273	139.23	0.510	無
					30	17	180	104.40	0.580	無
					32	18	101	69.69	0.690	無
					34	18	61	46.97	0.770	無
					36	18	34	29.24	0.860	無
					38	18	23	21.85	0.950	無
					40	19	9	9.99	1.110	無
					42	20	7	8.96	1.280	無

\* 態様計の胸高直径、樹高は、平均胸高直径、平均樹高である。

## 樹 材 種 別 一 覧 表

復命書番号： 05 - 196  
林班： 218

森林事務所： 高野森林事務所  
小班： は 1

国有林名： 高野山  
伐区：

樹 種 名	材 種 分 区	生 被 別	態 様 分 区	品 質 分 区	胸 高 直 径	樹 高	本 数	幹 材 積	平 均 木 材 積	控 除 有 無
ヒノキ	一般材	生立木		正常木	44	21	4	5.88	1.470	無
					46	21	1	1.60	1.600	無
					48	21	2	3.46	1.730	無
				品質計			3,275	1,148.35		
				根曲木	8	8	12	0.24	0.020	無
					10	9	25	1.00	0.040	無
					12	10	34	2.04	0.060	無
					14	12	67	6.70	0.100	無
					16	13	77	10.78	0.140	無
					18	14	83	14.94	0.180	無
					20	15	98	23.52	0.240	無
					22	15	76	21.28	0.280	無
					24	16	45	16.20	0.360	無
					26	16	23	9.66	0.420	無
					28	17	11	5.61	0.510	無
					30	17	15	8.70	0.580	無
					32	18	7	4.83	0.690	無
					34	18	7	5.39	0.770	無
					36	18	3	2.58	0.860	無
					38	18	1	0.95	0.950	無
					40	19	1	1.11	1.110	無
					42	20	1	1.28	1.280	無
					46	21	1	1.60	1.600	無
				品質計			587	138.41		
			態様計		22	15	3,862	1,286.76		
		生被計					3,862	1,286.76		
	材種計						3,862	1,286.76		
	低質材	生立木		低質	8	8	1	0.02	0.020	無
					10	9	1	0.04	0.040	無
					12	10	2	0.12	0.060	無
					14	12	3	0.30	0.100	無
					16	13	2	0.28	0.140	無
					18	14	1	0.18	0.180	無
					24	16	1	0.36	0.360	無
					26	16	1	0.42	0.420	無

\* 態様計の胸高直径、樹高は、平均胸高直径、平均樹高である。

## 樹 材 種 別 一 覧 表

復命書番号： 05 - 196  
林班： 218森林事務所： 高野森林事務所  
小班： は 1国有林名： 高野山  
伐区：

樹 種 名	材 種 分	生 被 別	態 様 区 分	品 質 区 分	胸 高 直 径	樹 高	本 数	幹 材 積	平 均 木 材 積	控 除 有 無
ヒノキ	低質材	生立木		低質	30	17	1	0.58	0.580	無
					32	18	1	0.69	0.690	無
				品質計			14	2.99		
			態様計		18	13	14	2.99		
		生被計					14	2.99		
	材種計						14	2.99		
－樹種計－							3,876	1,289.75		
アカマツ山陽	一般材	生立木		正常木	28	10	1	0.28	0.280	無
					36	18	1	0.77	0.770	無
					36	20	2	1.72	0.860	無
					38	15	1	0.72	0.720	無
					38	18	1	0.86	0.860	無
					40	23	1	1.21	1.210	無
					42	15	1	0.87	0.870	無
					42	16	1	0.92	0.920	無
					42	18	1	1.04	1.040	無
					42	20	3	3.45	1.150	無
					42	22	2	2.54	1.270	無
					44	15	1	0.95	0.950	無
					44	17	1	1.07	1.070	無
					44	20	3	3.78	1.260	無
					44	21	1	1.32	1.320	無
					44	22	4	5.52	1.380	無
					44	24	2	3.02	1.510	無
					46	14	1	0.96	0.960	無
					46	18	1	1.24	1.240	無
					46	20	1	1.37	1.370	無
					46	21	1	1.44	1.440	無
					46	22	2	3.02	1.510	無
					48	22	1	1.64	1.640	無
					48	26	1	1.93	1.930	無
					50	10	1	0.81	0.810	無
					50	16	2	2.58	1.290	無
					50	18	1	1.45	1.450	無
					50	20	3	4.83	1.610	無

\* 態様計の胸高直径、樹高は、平均胸高直径、平均樹高である。

## 樹 材 種 別 一 覧 表

復命書番号： 05 - 196  
林班： 218森林事務所： 高野森林事務所  
小班： は 1国有林名： 高野山  
伐区：

樹 種 名	材 種 分 区	生 被 別	態 様 分 区	品 質 分 区	胸 高 直 径	樹 高	本 数	幹 材 積	平 均 木 材 積	控 除 有 無
アカマツ山陽	一般材	生立木		正常木	50	22	1	1.77	1.770	無
					50	23	1	1.85	1.850	無
					50	24	4	7.72	1.930	無
					52	18	2	3.14	1.570	無
					52	20	4	6.96	1.740	無
					52	22	5	9.55	1.910	無
					52	24	1	2.08	2.080	無
					54	24	1	2.24	2.240	無
					56	20	1	2.00	2.000	無
					56	24	2	4.80	2.400	無
					58	20	1	2.14	2.140	無
					58	22	1	2.35	2.350	無
					60	22	3	7.53	2.510	無
					60	24	3	8.22	2.740	無
					62	22	2	5.36	2.680	無
					62	26	1	3.16	3.160	無
					66	25	1	3.42	3.420	無
					68	25	1	3.63	3.630	無
				品質計			77	129.23		
				根曲木	26	15	1	0.35	0.350	無
					30	18	1	0.55	0.550	無
					32	18	1	0.62	0.620	無
					34	16	1	0.62	0.620	無
					34	18	2	1.40	0.700	無
					34	20	1	0.77	0.770	無
					38	18	2	1.72	0.860	無
					38	20	1	0.95	0.950	無
					38	22	1	1.05	1.050	無
					40	18	2	1.90	0.950	無
					40	20	1	1.05	1.050	無
					40	22	2	2.30	1.150	無
					42	16	1	0.92	0.920	無
					44	15	2	1.90	0.950	無
					44	18	3	3.42	1.140	無
					46	22	1	1.51	1.510	無

\* 態様計の胸高直径、樹高は、平均胸高直径、平均樹高である。

## 樹 材 種 別 一 覧 表

復命書番号： 05 - 196  
林班： 218森林事務所： 高野森林事務所  
小班： は 1国有林名： 高野山  
伐区：

樹 種 名	材 種 分	生 被 別	態 様 分 区	品 質 分 区	胸 高 直 径	樹 高	本 数	幹 材 積	平 均 木 材 積	控 除 有 無
アカマツ山陽	一般材	生立木		根曲木	48	22	2	3.28	1.640	無
					50	12	1	0.97	0.970	無
					50	16	1	1.29	1.290	無
					52	25	1	2.17	2.170	無
					54	23	1	2.14	2.140	無
					56	20	1	2.00	2.000	無
					56	23	1	2.30	2.300	無
					56	24	1	2.40	2.400	無
				品質計			32	37.58		
			態様計		46	20	109	166.81		
		生被計					109	166.81		
	材種計						109	166.81		
	低質材	生立木		低質	40	18	1	0.95	0.950	無
					44	15	1	0.95	0.950	無
				品質計			2	1.90		
			態様計		42	17	2	1.90		
		生被計					2	1.90		
	材種計						2	1.90		
－ 樹種計 －							111	168.71		
コウヤマキ	一般材	生立木		正常木	38	15	1	0.72	0.720	無
				品質計			1	0.72		
			態様計		38	15	1	0.72		
		生被計					1	0.72		
	材種計						1	0.72		
－ 樹種計 －							1	0.72		
モミ	一般材	生立木		正常木	22	13	2	0.54	0.270	無
					22	15	1	0.31	0.310	無
					22	17	1	0.35	0.350	無
					24	16	1	0.39	0.390	無
					26	12	1	0.34	0.340	無
					26	15	1	0.42	0.420	無
					26	18	1	0.51	0.510	無
					28	15	2	0.98	0.490	無
					30	13	1	0.48	0.480	無
					30	15	1	0.55	0.550	無

\* 態様計の胸高直径、樹高は、平均胸高直径、平均樹高である。

## 樹 材 種 別 一 覧 表

復命書番号： 05 - 196  
林班： 218森林事務所： 高野森林事務所  
小班： は 1国有林名： 高野山  
伐区：

樹 種 名	材 種 分 区	生 被 別	態 様 分 区	品 質 分 区	胸 高 直 径	樹 高	本 数	幹 材 積	平 均 木 材 積	控 除 有 無
モミ	一般材	生立木		正常木	32	16	1	0.66	0.660	無
					34	18	1	0.83	0.830	無
					34	19	1	0.88	0.880	無
					34	20	1	0.92	0.920	無
					34	22	1	1.01	1.010	無
					36	15	1	0.78	0.780	無
					38	10	1	0.58	0.580	無
					38	15	3	2.58	0.860	無
					38	16	1	0.92	0.920	無
					38	18	1	1.03	1.030	無
					38	21	1	1.19	1.190	無
					40	15	1	0.95	0.950	無
					40	16	1	1.01	1.010	無
					42	15	2	2.08	1.040	無
					42	18	1	1.24	1.240	無
					42	25	1	1.70	1.700	無
					44	20	1	1.50	1.500	無
					44	24	1	1.79	1.790	無
					46	15	2	2.46	1.230	無
					46	17	1	1.39	1.390	無
					46	18	1	1.47	1.470	無
					46	20	2	3.24	1.620	無
					46	22	1	1.78	1.780	無
					46	24	1	1.94	1.940	無
					48	16	1	1.42	1.420	無
					50	15	1	1.43	1.430	無
					50	24	1	2.27	2.270	無
					52	14	1	1.44	1.440	無
					52	24	1	2.44	2.440	無
					52	25	1	2.54	2.540	無
					54	15	1	1.66	1.660	無
					54	25	1	2.72	2.720	無
					56	17	1	2.00	2.000	無
					56	20	2	4.70	2.350	無
					60	26	1	3.44	3.440	無

\* 態様計の胸高直径、樹高は、平均胸高直径、平均樹高である。



## 樹 材 種 別 一 覧 表

復命書番号： 05 - 196  
林班： 218森林事務所： 高野森林事務所  
小班： は 1国有林名： 高野山  
伐区：

樹 種 名	材 種 分 区	生 被 別	態 様 分 区	品 質 分 区	胸 高 直 径	樹 高	本 数	幹 材 積	平 均 単 木 材 積	控 除 有 無
モミ	一般材	生立木		正常木	64	12	1	1.83	1.830	無
					64	22	1	3.30	3.300	無
				品質計			55	69.99		
				根曲木	20	13	1	0.23	0.230	無
					22	15	1	0.31	0.310	無
					22	16	1	0.33	0.330	無
					24	10	1	0.25	0.250	無
					24	15	3	1.08	0.360	無
					24	17	1	0.41	0.410	無
					26	13	1	0.37	0.370	無
					26	15	1	0.42	0.420	無
					26	18	3	1.53	0.510	無
					28	14	1	0.45	0.450	無
					28	16	3	1.56	0.520	無
					30	16	1	0.59	0.590	無
					30	18	1	0.66	0.660	無
					32	15	1	0.62	0.620	無
					32	20	1	0.83	0.830	無
					36	22	1	1.13	1.130	無
				品質計			22	10.77		
			態様計		38	17	77	80.76		
		生被計					77	80.76		
	材種計						77	80.76		
	低質材	生立木		低質	22	18	1	0.37	0.370	無
					30	18	1	0.66	0.660	無
					32	18	1	0.74	0.740	無
				品質計			3	1.77		
			態様計		28	18	3	1.77		
		生被計					3	1.77		
	材種計						3	1.77		
－樹種計－							80	82.53		
ツガ	一般材	生立木		正常木	26	15	1	0.37	0.370	無
				品質計			1	0.37		
			態様計		26	15	1	0.37		
		生被計					1	0.37		

\* 態様計の胸高直径、樹高は、平均胸高直径、平均樹高である。

## 樹 材 種 別 一 覧 表

復命書番号： 05 - 196  
林班： 218森林事務所： 高野森林事務所  
小班： は 1国有林名： 高野山  
伐区：

樹 種 名	材 種 分 区	生 被 別	態 様 分 区	品 質 分 区	胸 高 直 径	樹 高	本 数	幹 材 積	平 均 木 材 積	控 除 有 無
ツガ	材種計						1	0.37		
－樹種計－							1	0.37		
－N計－							12,537	6,097.93		
ケヤキ	低質材	生立木		低質	22	20	1	0.35	0.350	無
					38	20	1	0.93	0.930	無
				品質計			2	1.28		
			態様計		30	20	2	1.28		
		生被計					2	1.28		
	材種計						2	1.28		
－樹種計－							2	1.28		
サクラ	低質材	生立木		低質	20	10	1	0.14	0.140	無
					20	12	2	0.34	0.170	無
					22	12	2	0.40	0.200	無
					22	16	1	0.28	0.280	無
					22	18	2	0.62	0.310	無
					22	20	1	0.35	0.350	無
					24	13	1	0.25	0.250	無
					24	14	4	1.12	0.280	無
					24	15	1	0.30	0.300	無
					26	10	1	0.22	0.220	無
					26	14	1	0.32	0.320	無
					26	15	2	0.68	0.340	無
					26	16	1	0.37	0.370	無
					28	10	1	0.25	0.250	無
					28	15	2	0.78	0.390	無
					28	16	2	0.84	0.420	無
					28	17	1	0.45	0.450	無
					30	11	1	0.31	0.310	無
					30	12	1	0.34	0.340	無
					30	15	2	0.88	0.440	無
					30	16	4	1.92	0.480	無
					32	12	1	0.38	0.380	無
					32	14	3	1.38	0.460	無
					32	16	2	1.06	0.530	無
					32	18	1	0.61	0.610	無

\* 態様計の胸高直径、樹高は、平均胸高直径、平均樹高である。

## 樹 材 種 別 一 覧 表

復命書番号： 05 - 196  
林班： 218森林事務所： 高野森林事務所  
小班： は 1国有林名： 高野山  
伐区：

樹種名	材種分	生被別	態様分	品質分	胸高直径	樹高	本数	幹材積	平均木材積	控除有無
サクラ	低質材	生立木		低質	34	14	2	1.02	0.510	無
					34	15	1	0.55	0.550	無
					34	16	4	2.36	0.590	無
					36	14	1	0.56	0.560	無
					36	20	1	0.84	0.840	無
					38	15	1	0.67	0.670	無
					40	15	1	0.73	0.730	無
					40	17	1	0.84	0.840	無
					42	16	1	0.86	0.860	無
					52	15	1	1.16	1.160	無
				品質計			55	24.18		
			態様計		30	15	55	24.18		
		生被計					55	24.18		
	材種計						55	24.18		
－樹種計－							55	24.18		
他L	低質材	生立木	他L	低質	18	12	2	0.28	0.140	無
					18	13	1	0.16	0.160	無
					18	14	1	0.17	0.170	無
					18	16	1	0.19	0.190	無
					20	10	4	0.56	0.140	無
					20	11	1	0.16	0.160	無
					20	12	9	1.53	0.170	無
					20	13	4	0.76	0.190	無
					20	14	11	2.20	0.200	無
					20	15	7	1.54	0.220	無
					20	16	5	1.15	0.230	無
					22	8	1	0.13	0.130	無
					22	10	4	0.68	0.170	無
					22	11	1	0.19	0.190	無
					22	12	17	3.40	0.200	無
					22	13	14	3.08	0.220	無
					22	14	21	5.04	0.240	無
					22	15	9	2.34	0.260	無
					22	16	5	1.40	0.280	無
					22	17	1	0.30	0.300	無

\* 態様計の胸高直径、樹高は、平均胸高直径、平均樹高である。

## 樹 材 種 別 一 覧 表

復命書番号： 05 - 196  
林班： 218森林事務所： 高野森林事務所  
小班： は 1国有林名： 高野山  
伐区：

樹 種 名	材 種 分 区	生 被 別	態 様 分 区	品 質 分 区	胸 高 直 径	樹 高	本 数	幹 材 積	平 均 木 材 積	控 除 有 無
他 L	低質材	生立木		低質	24	10	4	0.76	0.190	無
					24	11	1	0.21	0.210	無
					24	12	14	3.22	0.230	無
					24	13	16	4.00	0.250	無
					24	14	28	7.84	0.280	無
					24	15	20	6.00	0.300	無
					24	16	25	8.00	0.320	無
					24	17	3	1.02	0.340	無
					24	18	4	1.48	0.370	無
					26	10	1	0.22	0.220	無
					26	12	12	3.24	0.270	無
					26	13	12	3.48	0.290	無
					26	14	20	6.40	0.320	無
					26	15	6	2.04	0.340	無
					26	16	21	7.77	0.370	無
					26	17	6	2.40	0.400	無
					26	18	2	0.84	0.420	無
					28	12	3	0.90	0.300	無
					28	13	11	3.63	0.330	無
					28	14	19	6.84	0.360	無
					28	15	11	4.29	0.390	無
					28	16	22	9.24	0.420	無
					28	17	2	0.90	0.450	無
					28	18	8	3.84	0.480	無
					28	20	1	0.54	0.540	無
					30	12	4	1.36	0.340	無
					30	13	9	3.42	0.380	無
					30	14	7	2.87	0.410	無
					30	15	8	3.52	0.440	無
					30	16	20	9.60	0.480	無
					30	17	3	1.53	0.510	無
					30	18	12	6.48	0.540	無
					32	12	1	0.38	0.380	無
					32	13	4	1.68	0.420	無
					32	14	10	4.60	0.460	無

\* 態様計の胸高直径、樹高は、平均胸高直径、平均樹高である。

## 樹 材 種 別 一 覧 表

復命書番号： 05 - 196  
林班： 218森林事務所： 高野森林事務所  
小班： は 1国有林名： 高野山  
伐区：

樹 種 名	材 種 分 区	生 被 別	態 様 分 区	品 質 分 区	胸 高 直 径	樹 高	本 数	幹 材 積	平 均 木 材 積	控 除 有 無
他 L	低質材	生立木		低質	32	15	7	3.50	0.500	無
					32	16	16	8.48	0.530	無
					32	17	6	3.42	0.570	無
					32	18	11	6.71	0.610	無
					32	20	1	0.69	0.690	無
					34	8	1	0.27	0.270	無
					34	12	1	0.43	0.430	無
					34	14	5	2.55	0.510	無
					34	15	2	1.10	0.550	無
					34	16	7	4.13	0.590	無
					34	17	2	1.26	0.630	無
					34	18	2	1.36	0.680	無
					34	20	1	0.76	0.760	無
					34	22	1	0.85	0.850	無
					36	12	1	0.47	0.470	無
					36	13	1	0.52	0.520	無
					36	14	1	0.56	0.560	無
					36	15	4	2.44	0.610	無
					36	16	8	5.20	0.650	無
					36	17	2	1.40	0.700	無
					36	18	3	2.25	0.750	無
					36	20	1	0.84	0.840	無
					38	16	3	2.16	0.720	無
					38	17	2	1.54	0.770	無
					38	18	4	3.28	0.820	無
					40	12	1	0.57	0.570	無
					40	14	1	0.68	0.680	無
					40	15	1	0.73	0.730	無
					40	17	1	0.84	0.840	無
					40	18	2	1.80	0.900	無
					40	20	2	2.02	1.010	無
					42	13	1	0.68	0.680	無
					42	14	3	2.22	0.740	無
					42	15	1	0.80	0.800	無
					42	18	2	1.96	0.980	無

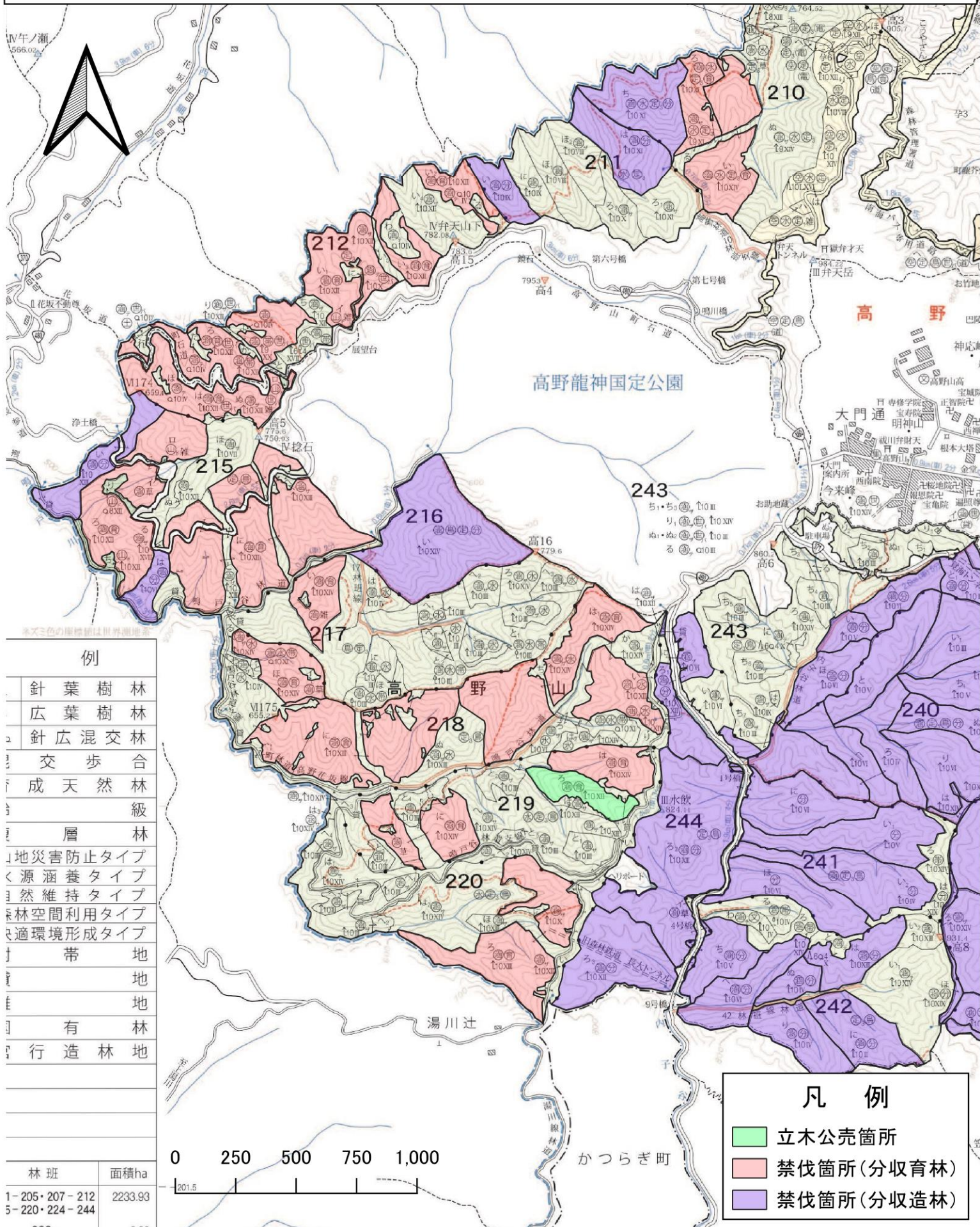
\* 態様計の胸高直径、樹高は、平均胸高直径、平均樹高である。



# 立木3号物件 立木公売物件箇所位置図

(所在:伊都郡高野町 高野山国有林219号林小班)

縮尺1:20000



例

針葉樹林
広葉樹林
針広混交林
交歩合
成天然林
級
層林
地災害防止タイプ
源涵養タイプ
自然維持タイプ
森林空間利用タイプ
適環境形成タイプ
帯地
地
地
有林
行造林地

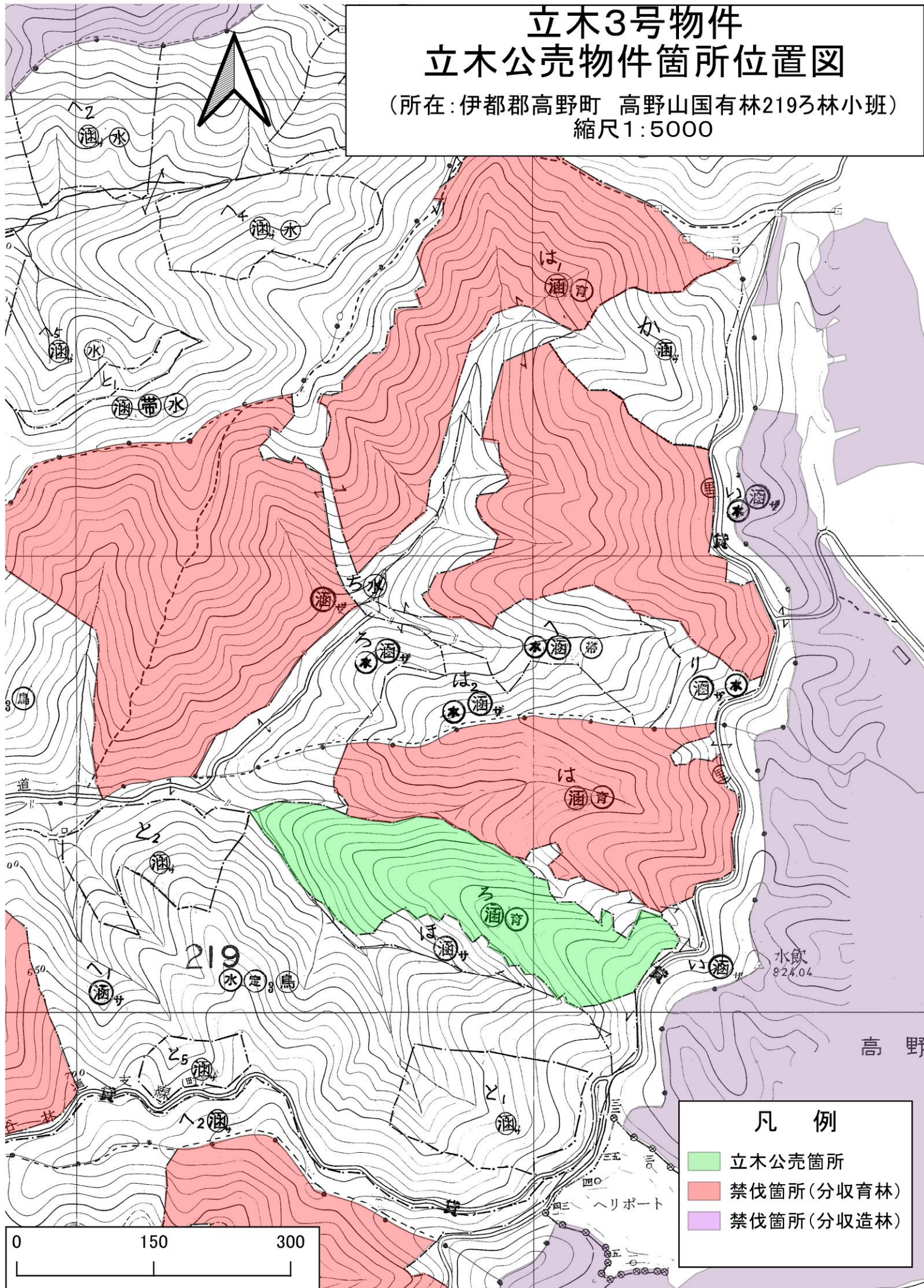
凡例

立木公売箇所
禁伐箇所(分収育林)
禁伐箇所(分収造林)

林班	面積ha
1-205・207-212	2233.93
5-220・224-244	2233.93
aaa	2233.93

# 立木3号物件 立木公売物件箇所位置図

(所在:伊都郡高野町 高野山国有林219号林小班)  
縮尺1:5000



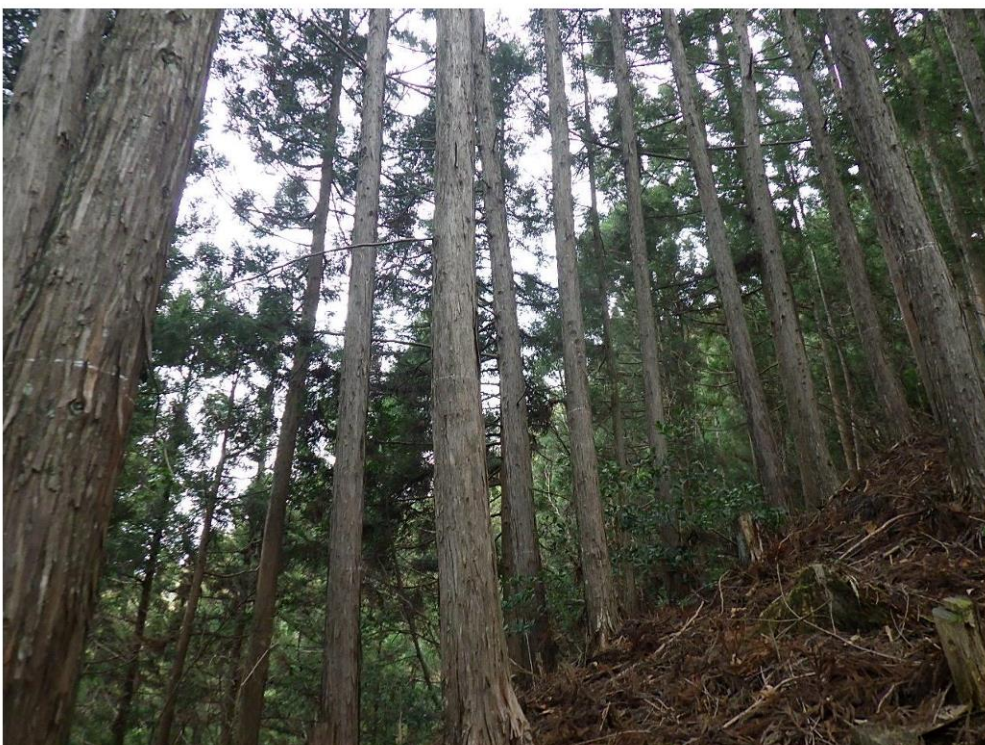


立木 3号 林内写真  
(高野山国有林 219 ろ林小班)

スギ



ヒノキ



# 物件明細表

売払番号	国有林名	林小班	林齢	面積 (ha)	樹種	品質	本数(本)	数量(m <sup>3</sup> )	備考	
立木3号	高野山	219ろ	61	4.13	スギ	正常	2,279	996.59	皆伐	
						根曲	1,795	364.14		
						低質	315	48.56		
					小計			4,389		1,409.29
					ヒノキ	正常	793	221.43		
						根曲	718	146.67		
						低質	55	11.48		
					小計			1,566		379.58
					コウヤマキ	正常	1	0.32		
						根曲				
					小計			1		0.32
					モミ	正常	1	1.78		
						根曲				
					小計			1		1.78
					ツガ	正常	1	0.28		
						根曲				
					小計			1		0.28
他L	正常									
	低質	11	2.34							
小計			11	2.34						
立木3号 合 計				4.13	総計		5,969	1,793.59		

## 樹 材 種 別 一 覧 表

復命書番号： 05 - 183  
林班： 219

森林事務所： 高野森林事務所  
小班： ろ

国有林名： 高野山  
伐区：

樹 種 名	材 種 分 区	生 被 別	態 様 分 区	品 質 分 区	胸 高 直 径	樹 高	本 数	幹 材 積	平 均 木 材 積	控 除 有 無
スギ山陽	一般材	生立木		正常木	8	7	7	0.14	0.020	無
					10	9	9	0.36	0.040	無
					12	11	24	1.44	0.060	無
					14	13	64	6.40	0.100	無
					16	14	135	18.90	0.140	無
					18	15	228	43.32	0.190	無
					20	16	248	59.52	0.240	無
					22	16	265	76.85	0.290	無
					24	17	370	133.20	0.360	無
					26	17	241	98.81	0.410	無
					28	18	130	65.00	0.500	無
					30	19	159	95.40	0.600	無
					32	20	113	80.23	0.710	無
					34	21	84	69.72	0.830	無
					36	22	59	56.64	0.960	無
					38	22	53	56.18	1.060	無
					40	23	33	40.26	1.220	無
					42	23	16	21.28	1.330	無
					44	24	15	22.65	1.510	無
					46	24	10	16.40	1.640	無
					48	25	5	9.25	1.850	無
					50	25	4	7.96	1.990	無
					50	26	1	2.07	2.070	無
					52	25	1	2.14	2.140	無
					52	26	1	2.22	2.220	無
					54	22	1	2.02	2.020	無
					56	25	1	2.45	2.450	無
					60	26	2	5.78	2.890	無
				品質計			2,279	996.59		
				根曲木	6	7	10	0.10	0.010	無
					8	7	43	0.86	0.020	無
					10	9	90	3.60	0.040	無
					12	11	174	10.44	0.060	無
					14	13	243	24.30	0.100	無
					16	14	293	41.02	0.140	無

\* 態様計の胸高直径、樹高は、平均胸高直径、平均樹高である。

## 樹 材 種 別 一 覧 表

復命書番号： 05 - 183  
林班： 219森林事務所： 高野森林事務所  
小班： ろ国有林名： 高野山  
伐区：

樹 種 名	材 種 分 区	生 被 別	態 様 分 区	品 質 分 区	胸 高 直 径	樹 高	本 数	幹 材 積	平 均 木 材 積	控 除 有 無
スギ山陽	一般材	生立木		根曲木	18	15	271	51.49	0.190	無
					20	16	223	53.52	0.240	無
					22	16	183	53.07	0.290	無
					24	17	114	41.04	0.360	無
					26	17	68	27.88	0.410	無
					28	18	27	13.50	0.500	無
					30	19	22	13.20	0.600	無
					32	20	14	9.94	0.710	無
					34	21	12	9.96	0.830	無
					36	22	3	2.88	0.960	無
					38	22	2	2.12	1.060	無
					40	23	2	2.44	1.220	無
					60	25	1	2.78	2.780	無
				品質計			1,795	364.14		
			態様計		22	16	4,074	1,360.73		
		生被計					4,074	1,360.73		
	材種計						4,074	1,360.73		
	低質材	生立木		低質	6	7	13	0.13	0.010	無
					8	7	32	0.64	0.020	無
					10	9	49	1.96	0.040	無
					12	11	56	3.36	0.060	無
					14	13	40	4.00	0.100	無
					16	14	35	4.90	0.140	無
					18	15	11	2.09	0.190	無
					20	16	17	4.08	0.240	無
					22	16	21	6.09	0.290	無
					24	17	11	3.96	0.360	無
					26	17	14	5.74	0.410	無
					28	18	3	1.50	0.500	無
					30	19	8	4.80	0.600	無
					32	20	1	0.71	0.710	無
					34	21	1	0.83	0.830	無
					40	23	2	2.44	1.220	無
					42	23	1	1.33	1.330	無
				品質計			315	48.56		

\* 態様計の胸高直径、樹高は、平均胸高直径、平均樹高である。

## 樹 材 種 別 一 覧 表

復命書番号： 05 - 183  
林班： 219森林事務所： 高野森林事務所  
小班： ろ国有林名： 高野山  
伐区：

樹 種 名	材 種 分 区	生 被 別	態 様 区 分	品 質 区 分	胸 高 直 径	樹 高	本 数	幹 材 積	平 均 木 材 積	控 除 有 無
スギ山陽	低質材	生立木	態様計		16	12	315	48.56		
		生被計					315	48.56		
	材種計						315	48.56		
－樹種計－							4,389	1,409.29		
ヒノキ	一般材	生立木		正常木	6	5	1	0.01	0.010	無
					8	7	3	0.06	0.020	無
					10	9	4	0.16	0.040	無
					12	11	18	1.26	0.070	無
					14	13	49	5.39	0.110	無
					16	14	94	14.10	0.150	無
					18	14	129	23.22	0.180	無
					20	15	131	31.44	0.240	無
					22	16	138	42.78	0.310	無
					24	16	88	31.68	0.360	無
					26	16	57	23.94	0.420	無
					28	17	42	21.42	0.510	無
					30	17	22	12.76	0.580	無
					32	18	8	5.52	0.690	無
					34	18	5	3.85	0.770	無
					36	18	2	1.72	0.860	無
					38	19	1	1.01	1.010	無
					40	19	1	1.11	1.110	無
				品質計			793	221.43		
				根曲木	6	5	2	0.02	0.010	無
					8	7	7	0.14	0.020	無
					10	9	22	0.88	0.040	無
					12	11	56	3.92	0.070	無
					14	13	93	10.23	0.110	無
					16	14	158	23.70	0.150	無
					18	14	132	23.76	0.180	無
					20	15	93	22.32	0.240	無
					22	16	53	16.43	0.310	無
					24	16	50	18.00	0.360	無
					26	16	26	10.92	0.420	無
					28	17	12	6.12	0.510	無

\* 態様計の胸高直径、樹高は、平均胸高直径、平均樹高である。

## 樹 材 種 別 一 覧 表

復命書番号： 05 - 183  
林班： 219森林事務所： 高野森林事務所  
小班： ろ国有林名： 高野山  
伐区：

樹 種 名	材 種 区 分	生 被 別	態 様 区 分	品 質 区 分	胸 高 直 径	樹 高	本 数	幹 材 積	平 均 木 材 積	控 除 有 無
ヒノキ	一般材	生立木		根曲木	30	17	4	2.32	0.580	無
					32	18	3	2.07	0.690	無
					34	18	2	1.54	0.770	無
					36	18	5	4.30	0.860	無
				品質計			718	146.67		
			態様計		20	15	1,511	368.10		
		生被計					1,511	368.10		
	材種計						1,511	368.10		
	低質材	生立木		低質	6	5	2	0.02	0.010	無
					8	7	2	0.04	0.020	無
					10	9	5	0.20	0.040	無
					12	11	2	0.14	0.070	無
					14	13	4	0.44	0.110	無
					16	14	9	1.35	0.150	無
					18	14	5	0.90	0.180	無
					20	15	10	2.40	0.240	無
					22	16	7	2.17	0.310	無
					24	16	5	1.80	0.360	無
					26	16	1	0.42	0.420	無
					28	17	2	1.02	0.510	無
					30	17	1	0.58	0.580	無
				品質計			55	11.48		
			態様計		18	14	55	11.48		
		生被計					55	11.48		
	材種計						55	11.48		
一樹種計一							1,566	379.58		
コウヤマキ	一般材	生立木		正常木	18	24	1	0.32	0.320	無
				品質計			1	0.32		
			態様計		18	24	1	0.32		
		生被計					1	0.32		
	材種計						1	0.32		
一樹種計一							1	0.32		
モミ	一般材	生立木		正常木	46	22	1	1.78	1.780	無
				品質計			1	1.78		
			態様計		46	22	1	1.78		

\* 態様計の胸高直径、樹高は、平均胸高直径、平均樹高である。

## 樹 材 種 別 一 覧 表

復命書番号： 05 - 183  
林班： 219森林事務所： 高野森林事務所  
小班： ろ国有林名： 高野山  
伐区：

樹 種 名	材 種 分 区	生 被 別	態 様 分 区	品 質 分 区	胸 高 直 径	樹 高	本 数	幹 材 積	平 均 木 材 積	控 除 有 無
モミ	一般材	生被計					1	1.78		
	材種計						1	1.78		
- 樹種計 -							1	1.78		
ツガ	一般材	生立木		正常木	22	16	1	0.28	0.280	無
				品質計			1	0.28		
			態様計		22	16	1	0.28		
		生被計					1	0.28		
	材種計						1	0.28		
- 樹種計 -							1	0.28		
- N 計 -							5,958	1,791.25		
他L	低質材	生立木		低質	20	12	2	0.34	0.170	無
					20	13	1	0.19	0.190	無
					20	14	1	0.20	0.200	無
					22	8	1	0.13	0.130	無
					22	10	1	0.17	0.170	無
					22	12	1	0.20	0.200	無
					22	14	1	0.24	0.240	無
					24	13	1	0.25	0.250	無
					24	14	1	0.28	0.280	無
					30	12	1	0.34	0.340	無
				品質計			11	2.34		
			態様計		22	12	11	2.34		
		生被計					11	2.34		
	材種計						11	2.34		
- 樹種計 -							11	2.34		
- L 計 -							11	2.34		
- 合計 -							5,969	1,793.59		

\* 態様計の胸高直径、樹高は、平均胸高直径、平均樹高である。