

立木4号物件 公売物件箇所位置図

所在地：島根県鹿足郡吉賀町六日市 鹿足河内国有林 544ろ林小班



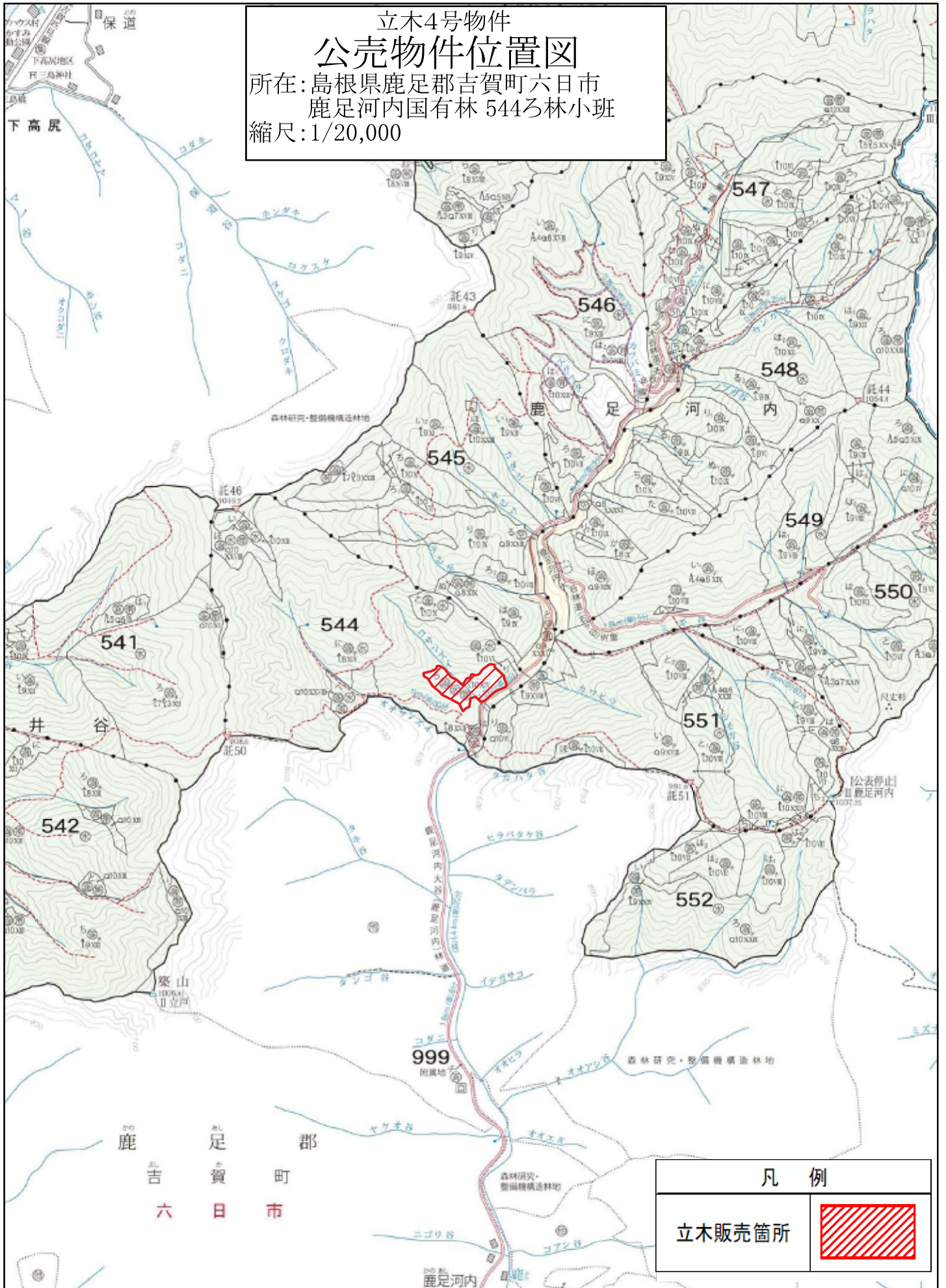
現地案内集合場所及び案内者


日 時：令和7年9月08日(月) 午後2時00分 (雨天決行)
集合場所：六日市森林事務所 (島根県鹿足郡吉賀町六日市374)
連絡先：日原森林事務所 0856-74-0221
案内者：地域統括森林官 森山 哲弥

※現地案内・入札の参加希望者は現地案内の前日17時(前日が休日の場合はその直前の平日17時)までに、
上記現地案内担当者又は島根森林管理署業務グループ(経営担当)まで必ずご連絡ください。
(前日までに連絡が1者も無かった場合は現地案内を実施しませんのでご注意ください。
また、入札参加には原則として現地案内への参加が必要ですので、やむを得ず参加できない場合は、
上記期限までに必ずご連絡ください。)

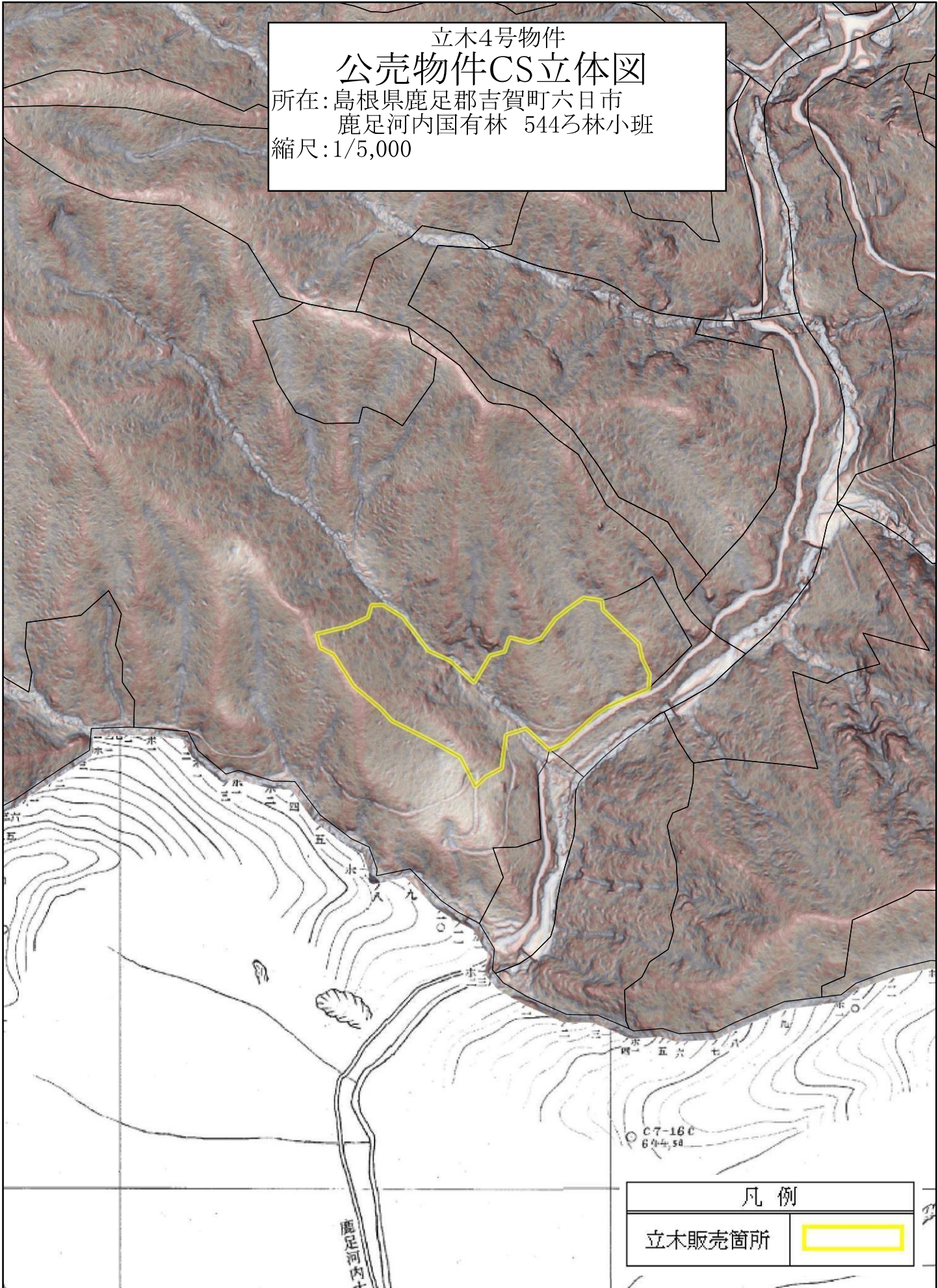
立木4号物件
公売物件位置図

所在：島根県鹿足郡吉賀町六日市
鹿足河内国有林 544ろ林小班
縮尺：1/20,000



凡例	
立木販売箇所	

立木4号物件
公売物件CS立体図
所在: 島根県鹿足郡吉賀町六日市
鹿足河内国有林 544ろ林小班
縮尺: 1/5,000



凡例	
立木販売箇所	

※この図面は、国土地理院長の承認及び助言を得て同院所管の測量成果を使用して得た測量成果から作成したものである。(承認番号) 令3国地中公第133号

4号物件

第5回 立木公売物件

所在地：島根県鹿足郡吉賀町六日市 鹿足河内国有林 544ろ林小班



スギ林分



ヒノキ林分

公 売 物 件 内 訳 表

売払番号： 立木4号

国有林名	林小班	林齡	伐採方法	面積	樹種	本数 (本)	材積 (m ³)	備考
鹿足河内	544ろ	66	皆伐	3.16	スギ	1,188	1,224.07	分収育林
					ヒノキ	761	369.87	
					アカマツ	44	45.91	
					モミ	2	12.31	
					ツガ	3	14.45	
					カヤ	1	0.25	
					ケヤキ	24	11.18	
					その他広葉樹	127	77.86	
					計	2,150	1,755.90	

樹 材 種 別 一 覧 表

復命書番号： 04 - 77
林班： 544

森林事務所： 六日市森林事務所
小班： ろ

国有林名： 鹿足河内
伐区：

樹 種 名	材 種 分 区	生 被 別	態 様 分 区	品 質 分 区	胸 高 直 径	樹 高	本 数	幹 材 積	平 均 単 木 材 積	控 除 有 無
スギ山陰	一般材	生立木		正常木	10	8	3	0.09	0.030	無
					12	9	3	0.15	0.050	無
					14	10	4	0.32	0.080	無
					16	11	12	1.32	0.110	無
					18	12	14	2.10	0.150	無
					20	14	15	3.15	0.210	無
					22	15	20	5.40	0.270	無
					24	16	23	7.59	0.330	無
					26	16	29	11.31	0.390	無
					28	18	30	15.00	0.500	無
					30	19	43	25.80	0.600	無
					32	20	43	30.53	0.710	無
					34	21	47	39.01	0.830	無
					36	22	53	50.88	0.960	無
					38	22	52	55.12	1.060	無
					40	22	47	54.99	1.170	無
					42	22	49	62.72	1.280	無
					44	22	42	58.38	1.390	無
					46	22	42	63.42	1.510	無
					48	22	37	60.31	1.630	無
					50	23	39	71.37	1.830	無
					52	23	32	63.04	1.970	無
					54	24	28	61.60	2.200	無
					56	24	26	61.10	2.350	無
					58	24	22	55.22	2.510	無
					60	24	17	45.39	2.670	無
					62	24	9	25.47	2.830	無
					64	25	5	15.65	3.130	無
					66	25	4	13.24	3.310	無
					68	26	5	18.15	3.630	無
					70	25	1	3.68	3.680	無
					70	26	2	7.66	3.830	無
					72	27	2	8.36	4.180	無
					76	25	2	8.56	4.280	無
					78	30	1	5.38	5.380	無

* 態様計の胸高直径、樹高は、平均胸高直径、平均樹高である。

樹 材 種 別 一 覧 表

復命書番号 : 04 - 77
林班 : 544

森林事務所 : 六日市森林事務所
小班 : ろ

国有林名 : 鹿足河内
伐区 :

樹 種 名	材 種 分	生 被 別	態 様 分	品 質 分	胸 高 直 径	樹 高	本 数	幹 材 積	平 均 単 木 材 積	控 除 有 無
スギ山陰	一般材	生立木		正常木	80	30	1	5.63	5.630	無
					82	28	1	5.50	5.500	無
					88	24	1	5.37	5.370	無
				品質計			806	1,027.96		
				根曲木	8	8	5	0.10	0.020	無
					10	8	15	0.45	0.030	無
					12	9	22	1.10	0.050	無
					14	10	27	2.16	0.080	無
					16	11	30	3.30	0.110	無
					18	12	28	4.20	0.150	無
					20	14	25	5.25	0.210	無
					22	15	31	8.37	0.270	無
					24	16	27	8.91	0.330	無
					26	16	21	8.19	0.390	無
					28	18	25	12.50	0.500	無
					30	19	25	15.00	0.600	無
					32	20	17	12.07	0.710	無
					34	21	11	9.13	0.830	無
					36	22	9	8.64	0.960	無
					38	22	12	12.72	1.060	無
					40	22	10	11.70	1.170	無
					42	22	7	8.96	1.280	無
					44	22	8	11.12	1.390	無
					46	22	8	12.08	1.510	無
					48	22	4	6.52	1.630	無
					50	23	6	10.98	1.830	無
					52	23	3	5.91	1.970	無
					54	24	2	4.40	2.200	無
					56	24	2	4.70	2.350	無
					58	24	1	2.51	2.510	無
					84	25	1	5.14	5.140	無
				品質計			382	196.11		
			態様計		38	19	1,188	1,224.07		
		生被計					1,188	1,224.07		
	材種計						1,188	1,224.07		

* 態様計の胸高直径、樹高は、平均胸高直径、平均樹高である。

樹 材 種 別 一 覧 表

復命書番号 : 04 - 77
林班 : 544森林事務所 : 六日市森林事務所
小班 : る国有林名 : 鹿足河内
伐区 :

樹 種 名	材 種 分	生 被 別	態 様 分	品 質 分	胸 高 直 径	樹 高	本 数	幹 材 積	平 均 木 材 積	控 除 有 無
- 樹種計 -							1,188	1,224.07		
ヒノキ	一般材	生立木		正常木	10	10	1	0.04	0.040	無
					12	11	3	0.21	0.070	無
					14	12	6	0.60	0.100	無
					16	13	19	2.66	0.140	無
					18	14	21	3.78	0.180	無
					20	14	25	5.50	0.220	無
					22	15	33	9.24	0.280	無
					24	16	42	15.12	0.360	無
					26	17	42	18.48	0.440	無
					28	18	43	23.22	0.540	無
					30	18	40	24.80	0.620	無
					32	18	37	25.53	0.690	無
					34	19	22	18.04	0.820	無
					36	20	21	20.37	0.970	無
					38	21	20	22.60	1.130	無
					40	22	17	22.10	1.300	無
					42	22	8	11.44	1.430	無
					44	18	3	3.72	1.240	無
					46	22	1	1.68	1.680	無
					46	23	1	1.77	1.770	無
					48	21	1	1.73	1.730	無
					50	19	2	3.34	1.670	無
					52	18	1	1.69	1.690	無
					52	22	1	2.11	2.110	無
					56	23	1	2.54	2.540	無
					58	24	1	2.84	2.840	無
					62	22	1	2.91	2.910	無
				品質計			413	248.06		
				根曲木	10	10	14	0.56	0.040	無
					12	11	21	1.47	0.070	無
					14	12	31	3.10	0.100	無
					16	13	43	6.02	0.140	無
					18	14	37	6.66	0.180	無
					20	14	29	6.38	0.220	無

* 態様計の胸高直径、樹高は、平均胸高直径、平均樹高である。

樹 材 種 別 一 覧 表

復命書番号： 04 - 77
林班： 544

森林事務所： 六日市森林事務所
小班： る

国有林名： 鹿足河内
伐区：

樹 種 名	材 種 分	生 被 別	態 様 分	品 質 分	胸 高 直 径	樹 高	本 数	幹 材 積	平 均 単 木 材 積	控 除 有 無
ヒノキ	一般材	生立木		根曲木	22	15	36	10.08	0.280	無
					24	16	31	11.16	0.360	無
					26	17	23	10.12	0.440	無
					28	17	21	10.71	0.510	無
					30	18	15	9.30	0.620	無
					32	18	12	8.28	0.690	無
					34	18	10	7.70	0.770	無
					36	19	10	9.10	0.910	無
					38	20	4	4.28	1.070	無
					40	21	1	1.24	1.240	無
					42	22	3	4.29	1.430	無
					44	21	1	1.47	1.470	無
					44	23	2	3.26	1.630	無
					46	16	1	1.18	1.180	無
					46	23	2	3.54	1.770	無
					48	23	1	1.91	1.910	無
				品質計			348	121.81		
			態様計		26	16	761	369.87		
		生被計					761	369.87		
	材種計						761	369.87		
- 樹種計 -							761	369.87		
アカマツ山陰	一般材	生立木		正常木	30	15	1	0.48	0.480	無
					32	19	2	1.34	0.670	無
					34	22	1	0.85	0.850	無
					38	13	1	0.66	0.660	無
					40	18	1	0.96	0.960	無
					40	21	1	1.11	1.110	無
					42	23	1	1.33	1.330	無
					44	19	3	3.63	1.210	無
					44	20	1	1.27	1.270	無
					44	24	1	1.51	1.510	無
					46	19	1	1.31	1.310	無
					50	15	1	1.21	1.210	無
					52	18	1	1.55	1.550	無
					54	22	1	2.03	2.030	無

* 態様計の胸高直径、樹高は、平均胸高直径、平均樹高である。

樹 材 種 別 一 覧 表

復命書番号： 04 - 77
林班： 544

森林事務所： 六日市森林事務所
小班： ろ

国有林名： 鹿足河内
伐区：

樹種名	材種分	生被別	態様分	品質分	胸高直径	樹高	本数	幹材積	平均単木材積	控除有無
アカマツ山陰	一般材	生立木		正常木	58	20	1	2.11	2.110	無
					58	22	1	2.31	2.310	無
				品質計			19	23.66		
				根曲木	16	14	1	0.14	0.140	無
					24	15	1	0.32	0.320	無
					26	15	1	0.37	0.370	無
					26	16	1	0.39	0.390	無
					26	18	1	0.43	0.430	無
					28	15	1	0.42	0.420	無
					28	16	2	0.90	0.450	無
					28	20	2	1.08	0.540	無
					30	17	1	0.54	0.540	無
					30	20	1	0.62	0.620	無
					32	17	1	0.60	0.600	無
					34	19	1	0.75	0.750	無
					36	19	1	0.83	0.830	無
					36	20	2	1.74	0.870	無
					38	22	1	1.05	1.050	無
					40	17	1	0.92	0.920	無
					40	18	1	0.96	0.960	無
					40	19	1	1.01	1.010	無
					40	23	1	1.21	1.210	無
					42	22	1	1.27	1.270	無
					62	24	1	2.85	2.850	無
					70	26	1	3.85	3.850	無
				品質計			25	22.25		
			態様計		38	19	44	45.91		
		生被計					44	45.91		
	材種計						44	45.91		
- 樹種計 -							44	45.91		
モミ	一般材	生立木		正常木	86	19	1	4.97	4.970	無
					106	19	1	7.34	7.340	無
				品質計			2	12.31		
			態様計		96	19	2	12.31		
		生被計					2	12.31		

* 態様計の胸高直径、樹高は、平均胸高直径、平均樹高である。

樹 材 種 別 一 覧 表

復命書番号 : 04 - 77
林班 : 544

森林事務所 : 六日市森林事務所
小班 : る

国有林名 : 鹿足河内
伐区 :

樹 種 名	材 種 区 分	生 被 別	態 様 区 分	品 質 区 分	胸 高 直 径	樹 高	本 数	幹 材 積	平 均 単 木 材 積	控 除 有 無
モミ	材種計						2	12.31		
- 樹種計 -							2	12.31		
ツガ	一般材	生立木		正常木	70	30	1	4.44	4.440	無
					76	24	1	4.14	4.140	無
				品質計			2	8.58		
				根曲木	94	23	1	5.87	5.870	無
				品質計			1	5.87		
			態様計		80	26	3	14.45		
		生被計					3	14.45		
	材種計						3	14.45		
- 樹種計 -							3	14.45		
カヤ	一般材	生立木		根曲木	20	17	1	0.25	0.250	無
				品質計			1	0.25		
			態様計		20	17	1	0.25		
		生被計					1	0.25		
	材種計						1	0.25		
- 樹種計 -							1	0.25		
- N 計 -							1,999	1,666.86		
ケヤキ	一般材	生立木		正常木	22	16	1	0.28	0.280	無
					24	18	2	0.74	0.370	無
				品質計			3	1.02		
			態様計		22	17	3	1.02		
		生被計					3	1.02		
	材種計						3	1.02		
	低質材	生立木		低質	20	13	1	0.19	0.190	無
					20	14	2	0.40	0.200	無
					22	14	1	0.24	0.240	無
					22	17	2	0.60	0.300	無
					22	20	1	0.35	0.350	無
					24	14	1	0.28	0.280	無
					24	15	4	1.20	0.300	無
					26	11	1	0.24	0.240	無
					26	15	1	0.34	0.340	無
					28	18	1	0.48	0.480	無
					30	13	1	0.38	0.380	無

* 態様計の胸高直径、樹高は、平均胸高直径、平均樹高である。

樹 材 種 別 一 覧 表

復命書番号 : 04 - 77
林班 : 544

森林事務所 : 六日市森林事務所
小班 : ろ

国有林名 : 鹿足河内
伐区 :

樹 種 名	材 種 分	生 被 別	態 様 分	品 質 分	胸 高 直 径	樹 高	本 数	幹 材 積	平 均 木 材 積	控 除 有 無
ケヤキ	低質材	生立木		低質	32	19	1	0.65	0.650	無
					34	16	1	0.59	0.590	無
					36	17	1	0.70	0.700	無
					52	18	1	1.42	1.420	無
					70	16	1	2.10	2.100	無
				品質計			21	10.16		
			態様計		30	16	21	10.16		
		生被計					21	10.16		
	材種計						21	10.16		
- 樹種計 -							24	11.18		
他L	低質材	生立木		低質	20	10	1	0.14	0.140	無
					20	12	1	0.17	0.170	無
					20	13	3	0.57	0.190	無
					20	14	2	0.40	0.200	無
					20	15	1	0.22	0.220	無
					20	16	2	0.46	0.230	無
					20	17	1	0.25	0.250	無
					20	19	1	0.28	0.280	無
					22	11	1	0.19	0.190	無
					22	12	1	0.20	0.200	無
					22	13	2	0.44	0.220	無
					22	14	4	0.96	0.240	無
					22	16	1	0.28	0.280	無
					22	17	1	0.30	0.300	無
					22	18	3	0.93	0.310	無
					22	19	1	0.33	0.330	無
					24	13	2	0.50	0.250	無
					24	14	1	0.28	0.280	無
					24	15	5	1.50	0.300	無
					24	16	3	0.96	0.320	無
					24	17	2	0.68	0.340	無
					24	18	1	0.37	0.370	無
					24	19	1	0.39	0.390	無
					24	20	1	0.41	0.410	無
					24	22	1	0.46	0.460	無

* 態様計の胸高直径、樹高は、平均胸高直径、平均樹高である。

樹 材 種 別 一 覧 表

復命書番号： 04 - 77
林班： 544

森林事務所： 六日市森林事務所
小班： ろ

国有林名： 鹿足河内
伐区：

樹 種 名	材 種 分 区	生 被 別	態 様 分 区	品 質 分 区	胸 高 直 径	樹 高	本 数	幹 材 積	平 均 単 木 材 積	控 除 有 無
他 L	低質材	生立木		低質	26	13	1	0.29	0.290	無
					26	15	2	0.68	0.340	無
					26	17	5	2.00	0.400	無
					26	18	1	0.42	0.420	無
					26	19	1	0.45	0.450	無
					26	22	1	0.53	0.530	無
					28	13	1	0.33	0.330	無
					28	14	1	0.36	0.360	無
					28	16	2	0.84	0.420	無
					28	17	5	2.25	0.450	無
					28	18	4	1.92	0.480	無
					28	19	1	0.51	0.510	無
					28	20	1	0.54	0.540	無
					30	15	2	0.88	0.440	無
					30	16	2	0.96	0.480	無
					30	17	3	1.53	0.510	無
					30	18	3	1.62	0.540	無
					32	13	2	0.84	0.420	無
					32	14	2	0.92	0.460	無
					32	16	1	0.53	0.530	無
					32	17	1	0.57	0.570	無
					32	18	1	0.61	0.610	無
					32	20	2	1.38	0.690	無
					32	23	1	0.80	0.800	無
					34	13	1	0.47	0.470	無
					34	16	1	0.59	0.590	無
					34	17	3	1.89	0.630	無
					34	19	1	0.72	0.720	無
					36	14	2	1.12	0.560	無
					36	15	2	1.22	0.610	無
					36	17	1	0.70	0.700	無
					36	18	2	1.50	0.750	無
					38	15	1	0.67	0.670	無
					38	20	1	0.93	0.930	無
					40	21	1	1.07	1.070	無

* 態様計の胸高直径、樹高は、平均胸高直径、平均樹高である。

立木5号物件 公 売 物 件 箇 所 位 置 図

所在地：島根県鹿足郡吉賀町六日市 鹿足河内国有林 546は1林小班

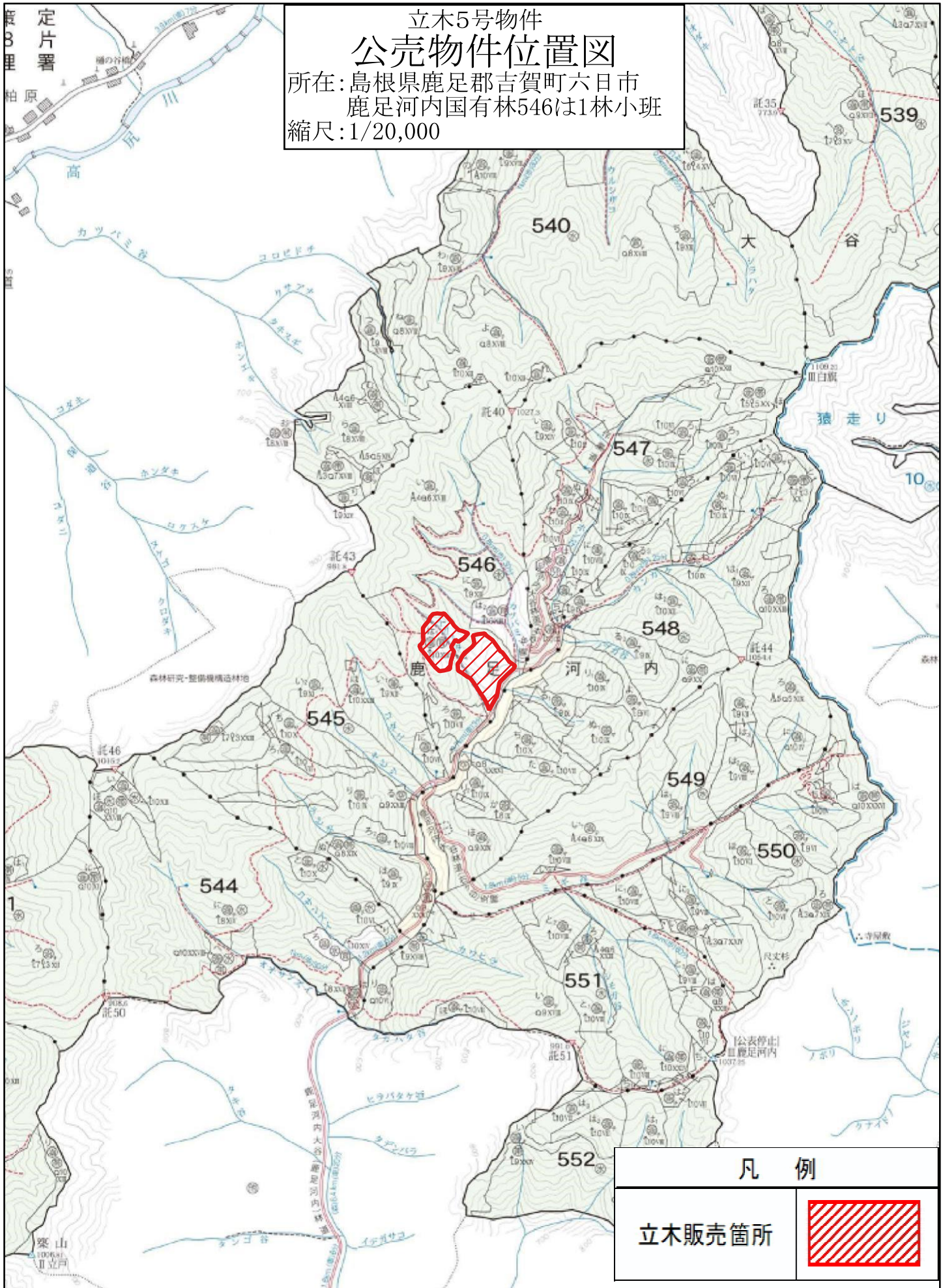


現地案内集合場所及び案内者

日 時：令和7年9月08日(月) 午後2時00分 (雨天決行)
集合場所：六日市森林事務所 (島根県鹿足郡吉賀町六日市374)
連絡先：日原森林事務所 0856-74-0221
案内者：地域統括森林官 森山 哲弥

※現地案内・入札の参加希望者は現地案内の前日17時(前日が休日の場合はその直前の平日17時)までに、
上記現地案内担当者又は島根森林管理署業務グループ(経営担当)まで必ずご連絡ください。
(前日までに連絡が1者も無かった場合は現地案内を実施しませんのでご注意ください。
また、入札参加には原則として現地案内への参加が必要ですので、やむを得ず参加できない場合は、
上記期限までに必ずご連絡ください。)

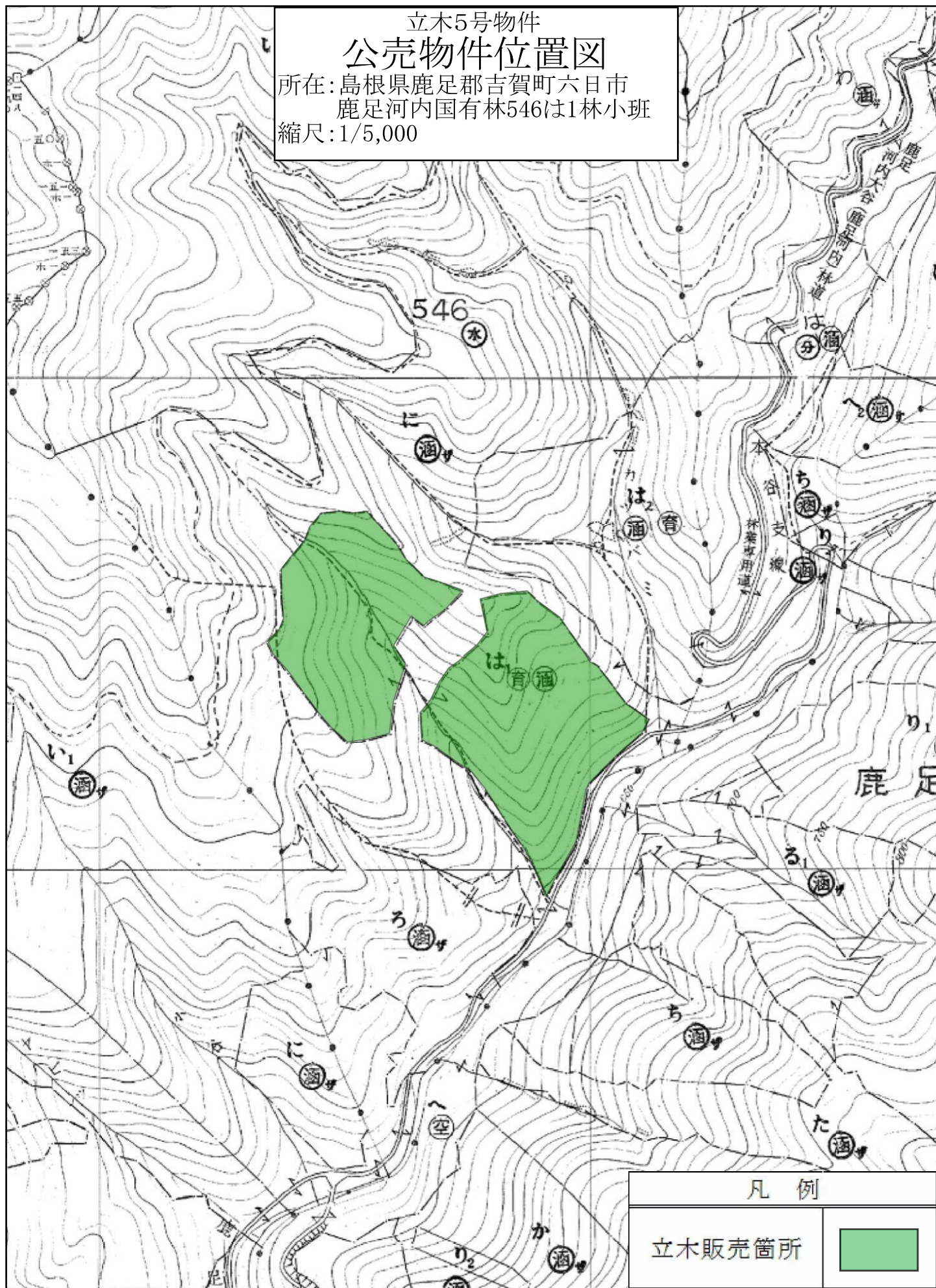
立木5号物件
公売物件位置図
 所在: 島根県鹿足郡吉賀町六日市
 鹿足河内国有林546は1林小班
 縮尺: 1/20,000



凡 例	
立木販売箇所	

立木5号物件
公売物件位置図

所在: 島根県鹿足郡吉賀町六日市
鹿足河内国有林546は1林小班
縮尺: 1/5,000

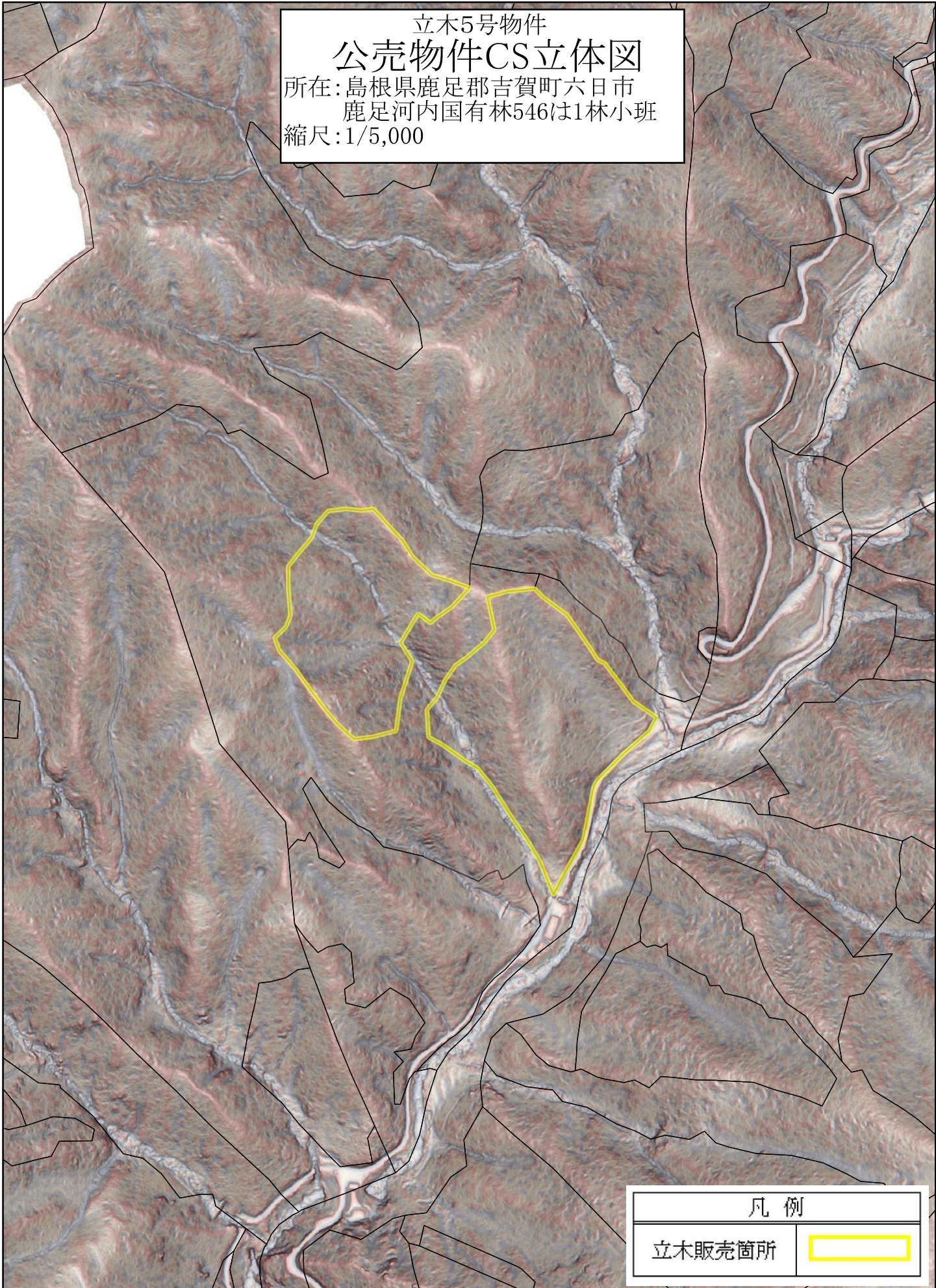


凡例

立木販売箇所



立木5号物件
公売物件CS立体図
所在:島根県鹿足郡吉賀町六日市
鹿足河内国有林546は1林小班
縮尺:1/5,000



凡例	
立木販売箇所	

※この図面は、国土地理院長の承認及び助言を得て同院所管の測量成果を使用して得た測量成果から作成したものである。(承認番号) 令3国地中公第133号

5号物件

第5回 立木公売物件

所在地：島根県鹿足郡吉賀町六日市 鹿足河内国有林 546は1林小班



スギ林分



ヒノキ林分

公 売 物 件 内 訳 表

売払番号： 立木5号

国有林名	林小班	林齡	伐採方法	面積	樹種	本数(本)	材積(m ³)	備考
鹿足河内	546は1	65	皆伐	6.12	スギ	3,173	2,614.66	分収育林
					ヒノキ	2,047	1,183.37	
					アカマツ	7	17.03	
					ブナ	3	3.73	
					ケヤキ	6	4.82	
					その他広葉樹	138	99.32	
					計	5,374	3,922.93	

樹 材 種 別 一 覧 表

復命書番号： 06 - 65
林班： 546

森林事務所： 六日市森林事務所
小班： は 1

国有林名： 鹿足河内
伐区：

樹 種 名	材 種 分 区	生 被 別	態 様 分 区	品 質 分 区	胸 高 直 径	樹 高	本 数	幹 材 積	平 均 単 木 材 積	控 除 有 無
スギ山陰	一般材	生立木		正常木	12	12	2	0.14	0.070	無
					14	14	4	0.44	0.110	無
					16	15	5	0.75	0.150	無
					18	16	39	7.80	0.200	無
					20	17	63	15.75	0.250	無
					22	18	116	37.12	0.320	無
					24	19	139	55.60	0.400	無
					26	20	144	69.12	0.480	無
					28	21	157	91.06	0.580	無
					30	22	205	141.45	0.690	無
					32	22	179	139.62	0.780	無
					34	22	165	143.55	0.870	無
					36	23	188	189.88	1.010	無
					38	24	138	160.08	1.160	無
					40	24	135	171.45	1.270	無
					42	25	103	149.35	1.450	無
					44	25	92	145.36	1.580	無
					46	25	64	109.44	1.710	無
					48	26	70	134.40	1.920	無
					50	26	27	55.89	2.070	無
					52	27	19	43.89	2.310	無
					54	27	1	2.47	2.470	無
					54	28	5	12.80	2.560	無
					54	29	3	7.95	2.650	無
					54	30	5	13.75	2.750	無
					54	31	2	5.68	2.840	無
					54	32	1	2.93	2.930	無
					56	26	1	2.55	2.550	無
					56	28	2	5.48	2.740	無
					56	29	1	2.84	2.840	無
					56	30	4	11.72	2.930	無
					56	31	1	3.03	3.030	無
					56	33	2	6.46	3.230	無
					56	36	1	3.52	3.520	無
					58	30	2	6.26	3.130	無

* 態様計の胸高直径、樹高は、平均胸高直径、平均樹高である。

樹 材 種 別 一 覧 表

復命書番号： 06 - 65
林班： 546

森林事務所： 六日市森林事務所
小班： は 1

国有林名： 鹿足河内
伐区：

樹 種 名	材 種 分 区	生 被 別	態 様 分 区	品 質 分 区	胸 高 直 径	樹 高	本 数	幹 材 積	平 均 単 木 材 積	控 除 有 無
スギ山陰	一般材	生立木		正常木	58	35	1	3.65	3.650	無
					60	28	1	3.11	3.110	無
					60	31	1	3.44	3.440	無
					60	35	2	7.76	3.880	無
					60	37	1	4.10	4.100	無
					62	29	1	3.42	3.420	無
					62	32	1	3.77	3.770	無
					62	33	1	3.88	3.880	無
					62	35	2	8.24	4.120	無
					62	36	2	8.46	4.230	無
					62	38	1	4.47	4.470	無
					64	35	1	4.36	4.360	無
					64	38	1	4.73	4.730	無
					66	34	1	4.49	4.490	無
					68	33	1	4.60	4.600	無
					68	34	1	4.74	4.740	無
					70	40	1	5.87	5.870	無
					72	39	1	6.03	6.030	無
					72	40	2	12.36	6.180	無
					74	40	2	13.00	6.500	無
				品質計			2,110	2,064.06		
				根曲木	8	10	1	0.03	0.030	無
					8	11	1	0.03	0.030	無
					12	12	17	1.19	0.070	無
					14	14	34	3.74	0.110	無
					16	15	71	10.65	0.150	無
					18	16	117	23.40	0.200	無
					20	17	137	34.25	0.250	無
					22	18	127	40.64	0.320	無
					24	19	95	38.00	0.400	無
					26	20	89	42.72	0.480	無
					28	21	69	40.02	0.580	無
					30	22	89	61.41	0.690	無
					32	22	53	41.34	0.780	無
					34	22	41	35.67	0.870	無

* 態様計の胸高直径、樹高は、平均胸高直径、平均樹高である。

樹 材 種 別 一 覧 表

復命書番号 : 06 - 65
林班 : 546森林事務所 : 六日市森林事務所
小班 : は 1国有林名 : 鹿足河内
伐区 :

樹 種 名	材 種 分	生 被 別	態 様 分	品 質 分	胸 高 直 径	樹 高	本 数	幹 材 積	平 均 単 木 材 積	控 除 有 無
スギ山陰	一般材	生立木		根曲木	36	23	26	26.26	1.010	無
					38	24	32	37.12	1.160	無
					40	24	20	25.40	1.270	無
					42	25	10	14.50	1.450	無
					44	25	10	15.80	1.580	無
					46	25	6	10.26	1.710	無
					48	26	6	11.52	1.920	無
					50	26	2	4.14	2.070	無
					52	27	2	4.62	2.310	無
					54	28	1	2.56	2.560	無
					54	30	2	5.50	2.750	無
					56	30	1	2.93	2.930	無
					62	31	1	3.65	3.650	無
					62	33	1	3.88	3.880	無
					62	36	1	4.23	4.230	無
					66	39	1	5.14	5.140	無
				品質計			1,063	550.60		
			態様計		32	21	3,173	2,614.66		
		生被計					3,173	2,614.66		
	材種計						3,173	2,614.66		
- 樹種計 -							3,173	2,614.66		
ヒノキ	一般材	生立木		正常木	10	12	3	0.15	0.050	無
					12	13	9	0.72	0.080	無
					14	14	19	2.28	0.120	無
					16	15	28	4.48	0.160	無
					18	16	51	10.71	0.210	無
					20	17	101	27.27	0.270	無
					22	18	115	40.25	0.350	無
					24	19	122	52.46	0.430	無
					26	19	141	70.50	0.500	無
					28	20	118	71.98	0.610	無
					30	20	115	79.35	0.690	無
					32	21	85	69.70	0.820	無
					34	21	77	70.84	0.920	無
					36	22	54	57.78	1.070	無

* 態様計の胸高直径、樹高は、平均胸高直径、平均樹高である。

樹 材 種 別 一 覧 表

復命書番号： 06 - 65
林班： 546

森林事務所： 六日市森林事務所
小班： は 1

国有林名： 鹿足河内
伐区：

樹 種 名	材 種 分 区	生 被 別	態 様 分 区	品 質 分 区	胸 高 直 径	樹 高	本 数	幹 材 積	平 均 単 木 材 積	控 除 有 無
ヒノキ	一般材	生立木		正常木	38	22	33	39.27	1.190	無
					40	22	27	35.10	1.300	無
					42	23	31	46.50	1.500	無
					44	24	14	23.94	1.710	無
					46	24	1	1.85	1.850	無
					46	25	1	1.94	1.940	無
					46	26	2	4.06	2.030	無
					46	27	2	4.22	2.110	無
					46	28	3	6.60	2.200	無
					46	30	1	2.37	2.370	無
					48	25	1	2.10	2.100	無
					48	26	4	8.76	2.190	無
					48	27	2	4.56	2.280	無
					48	30	1	2.57	2.570	無
					48	34	1	2.95	2.950	無
					52	27	1	2.65	2.650	無
					52	29	1	2.86	2.860	無
					52	34	1	3.41	3.410	無
					56	29	1	3.28	3.280	無
					62	28	1	3.80	3.800	無
				品質計			1,167	761.26		
				根曲木	10	12	19	0.95	0.050	無
					12	13	35	2.80	0.080	無
					14	14	60	7.20	0.120	無
					16	15	79	12.64	0.160	無
					18	16	92	19.32	0.210	無
					20	17	92	24.84	0.270	無
					22	18	81	28.35	0.350	無
					24	19	69	29.67	0.430	無
					26	19	68	34.00	0.500	無
					28	20	51	31.11	0.610	無
					30	20	61	42.09	0.690	無
					32	21	53	43.46	0.820	無
					34	21	32	29.44	0.920	無
					36	22	29	31.03	1.070	無

* 態様計の胸高直径、樹高は、平均胸高直径、平均樹高である。

樹 材 種 別 一 覧 表

復命書番号： 06 - 65
林班： 546

森林事務所： 六日市森林事務所
小班： は 1

国有林名： 鹿足河内
伐区：

樹 種 名	材 種 区 分	生 被 別	態 様 区 分	品 質 区 分	胸 高 直 径	樹 高	本 数	幹 材 積	平 均 単 木 材 積	控 除 有 無
ヒノキ	一般材	生立木		根曲木	38	22	20	23.80	1.190	無
					40	22	12	15.60	1.300	無
					42	23	13	19.50	1.500	無
					44	24	9	15.39	1.710	無
					46	25	1	1.94	1.940	無
					46	26	1	2.03	2.030	無
					46	27	1	2.11	2.110	無
					46	31	1	2.46	2.460	無
					48	28	1	2.38	2.380	無
				品質計			880	422.11		
			態様計		26	19	2,047	1,183.37		
		生被計					2,047	1,183.37		
	材種計						2,047	1,183.37		
- 樹種計 -							2,047	1,183.37		
アカマツ山陰	一般材	生立木		正常木	46	26	1	1.78	1.780	無
					56	26	1	2.56	2.560	無
					56	32	1	3.14	3.140	無
				品質計			3	7.48		
				根曲木	48	26	1	1.93	1.930	無
					50	27	1	2.15	2.150	無
					52	35	1	2.99	2.990	無
					54	27	1	2.48	2.480	無
				品質計			4	9.55		
			態様計		50	28	7	17.03		
		生被計					7	17.03		
	材種計						7	17.03		
- 樹種計 -							7	17.03		
- N 計 -							5,227	3,815.06		
ブナ	低質材	生立木		低質	38	18	1	0.82	0.820	無
					48	20	1	1.40	1.400	無
					52	19	1	1.51	1.510	無
				品質計			3	3.73		
			態様計		46	19	3	3.73		
		生被計					3	3.73		
	材種計						3	3.73		

* 態様計の胸高直径、樹高は、平均胸高直径、平均樹高である。

樹 材 種 別 一 覧 表

復命書番号 : 06 - 65
林班 : 546

森林事務所 : 六日市森林事務所
小班 : は 1

国有林名 : 鹿足河内
伐区 :

樹 種 名	材 種 分	生 被 別	態 様 分	品 質 分	胸 高 直 径	樹 高	本 数	幹 材 積	平 均 木 材 積	控 除 有 無
- 樹種計 -							3	3.73		
ケヤキ	低質材	生立木		低質	20	17	1	0.25	0.250	無
					22	16	1	0.28	0.280	無
					28	18	1	0.48	0.480	無
					34	22	1	0.85	0.850	無
					34	24	1	0.94	0.940	無
					50	26	1	2.02	2.020	無
				品質計			6	4.82		
			態様計		32	21	6	4.82		
		生被計					6	4.82		
	材種計						6	4.82		
- 樹種計 -							6	4.82		
他L	低質材	生立木	他L	低質	20	13	1	0.19	0.190	無
					20	14	1	0.20	0.200	無
					20	15	4	0.88	0.220	無
					20	16	3	0.69	0.230	無
					20	17	6	1.50	0.250	無
					20	18	1	0.26	0.260	無
					22	14	1	0.24	0.240	無
					22	15	2	0.52	0.260	無
					22	16	4	1.12	0.280	無
					22	17	4	1.20	0.300	無
					22	18	2	0.62	0.310	無
					22	22	1	0.39	0.390	無
					24	14	1	0.28	0.280	無
					24	16	5	1.60	0.320	無
					24	17	1	0.34	0.340	無
					24	18	3	1.11	0.370	無
					24	19	2	0.78	0.390	無
					24	21	1	0.44	0.440	無
					26	15	1	0.34	0.340	無
					26	16	2	0.74	0.370	無
					26	17	4	1.60	0.400	無
					26	18	2	0.84	0.420	無
					26	22	1	0.53	0.530	無

* 態様計の胸高直径、樹高は、平均胸高直径、平均樹高である。

樹 材 種 別 一 覧 表

復命書番号 : 06 - 65
林班 : 546

森林事務所 : 六日市森林事務所
小班 : は 1

国有林名 : 鹿足河内
伐区 :

樹 種 名	材 種 分 区	生 被 別	態 様 分 区	品 質 分 区	胸 高 直 径	樹 高	本 数	幹 材 積	平 均 単 木 材 積	控 除 有 無
他 L	低質材	生立木		低質	28	15	1	0.39	0.390	無
					28	16	1	0.42	0.420	無
					28	17	1	0.45	0.450	無
					28	18	6	2.88	0.480	無
					28	19	1	0.51	0.510	無
					28	20	2	1.08	0.540	無
					28	21	1	0.57	0.570	無
					28	23	2	1.28	0.640	無
					30	15	1	0.44	0.440	無
					30	17	3	1.53	0.510	無
					30	18	2	1.08	0.540	無
					30	19	1	0.58	0.580	無
					30	20	1	0.61	0.610	無
					30	21	1	0.65	0.650	無
					30	23	2	1.44	0.720	無
					32	16	1	0.53	0.530	無
					32	17	4	2.28	0.570	無
					32	18	2	1.22	0.610	無
					32	19	1	0.65	0.650	無
					32	21	1	0.72	0.720	無
					32	22	1	0.76	0.760	無
					32	23	1	0.80	0.800	無
					34	18	3	2.04	0.680	無
					34	19	1	0.72	0.720	無
					34	21	1	0.81	0.810	無
					34	22	2	1.70	0.850	無
					34	23	1	0.89	0.890	無
					34	24	1	0.94	0.940	無
					36	17	1	0.70	0.700	無
					36	18	1	0.75	0.750	無
					36	19	2	1.60	0.800	無
					36	21	1	0.89	0.890	無
					36	22	1	0.94	0.940	無
					36	24	2	2.08	1.040	無
					40	17	2	1.68	0.840	無

* 態様計の胸高直径、樹高は、平均胸高直径、平均樹高である。

樹 材 種 別 一 覧 表

復命書番号： 06 - 65
林班： 546

森林事務所： 六日市森林事務所
小班： は 1

国有林名： 鹿足河内
伐区：

樹 種 名	材 種 分	生 被 別	態 様 分	品 質 分	胸 高 直 径	樹 高	本 数	幹 材 積	平 均 木 材 積	控 除 有 無
他 L	低質材	生立木		低質	40	19	1	0.96	0.960	無
					40	20	1	1.01	1.010	無
					40	22	1	1.13	1.130	無
					40	25	2	2.60	1.300	無
					40	26	2	2.72	1.360	無
					40	27	1	1.42	1.420	無
					42	15	1	0.80	0.800	無
					42	18	1	0.98	0.980	無
					44	18	1	1.06	1.060	無
					44	19	1	1.13	1.130	無
					44	25	1	1.54	1.540	無
					48	20	1	1.40	1.400	無
					48	22	1	1.55	1.550	無
					48	23	1	1.63	1.630	無
					50	19	1	1.41	1.410	無
					50	20	1	1.50	1.500	無
					50	22	1	1.67	1.670	無
					50	25	1	1.93	1.930	無
					52	17	1	1.34	1.340	無
					52	19	1	1.51	1.510	無
					52	22	1	1.79	1.790	無
					52	24	1	1.97	1.970	無
					56	26	1	2.46	2.460	無
					60	22	1	2.30	2.300	無
					60	28	1	3.02	3.020	無
					62	27	1	3.07	3.070	無
					70	18	1	2.40	2.400	無
				品質計			138	99.32		
			態様計		32	19	138	99.32		
		生被計					138	99.32		
	材種計						138	99.32		
- 樹種計 -							138	99.32		
- L 計 -							147	107.87		
- 合 計 -							5,374	3,922.93		

* 態様計の胸高直径、樹高は、平均胸高直径、平均樹高である。